

Part en % du fourrage et de la STH\* dans la SAU\*

- 50 à 100
- 35 à 50
- 20 à 35
- 10 à 20
- 0,2 à 10
- Cantons sans STH

Nombre de vaches laitières

- 4 000
- 2 000
- 400
- S** secret statistique

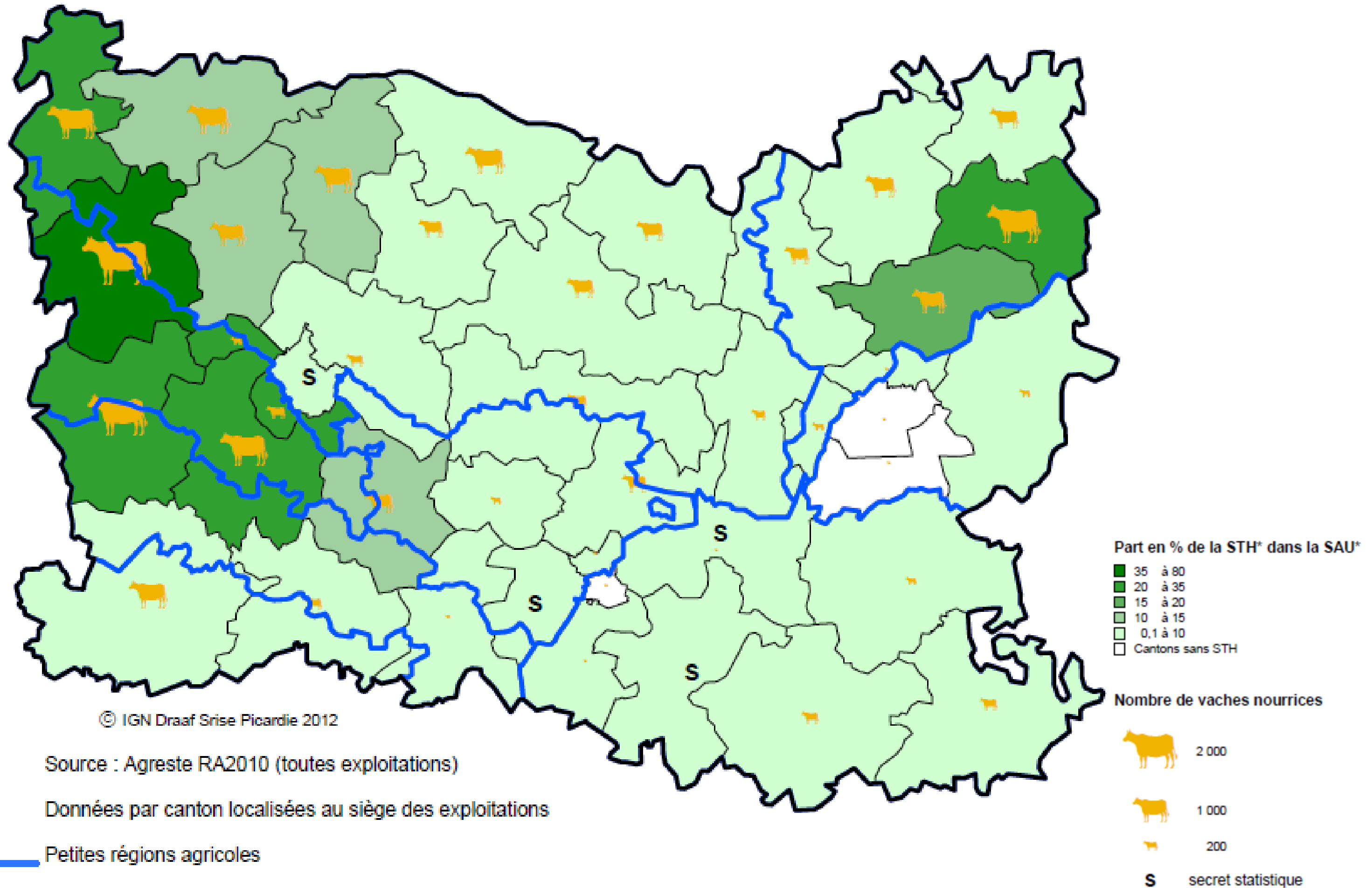
© IGN Draaf Srise Picardie 2010

Source : Agreste RA2010 (toutes exploitations)

Données par canton localisées au siège des exploitations

Petites régions agricoles

\*STH : Surfaces toujours en herbe  
 \*SAU : Superficie agricole utilisée



\* STH : surfaces toujours en herbe

\* SAU : superficie agricole utilisée