



DDT DE L'OISE
A l'attention de Monsieur le Préfet
40 Rue Jean Racine – BP 317
60021 BEAUVAIS CDX

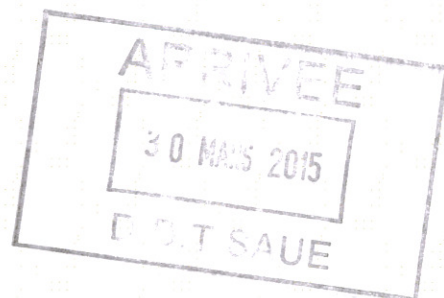
Lettre recommandée avec A.R.

VOS RÉF. :

NOS RÉF. : 2015-DO-VDS-DMDT/SIT/26481-01

INTERLOCUTEUR : Responsable du Département EST, E. VANDER-TAELEM, tél. : 01.64.73.31.01

OBJET : Plan Local d'Urbanisme



Croissy-Beaubourg, le 20/03/15

Monsieur le Préfet,

En réponse à votre courrier du 18/02/15 concernant l'élaboration du PLU de la commune de NERY, nous vous informons que GRTgaz exploite sur le territoire de celle-ci des ouvrages de transport de gaz naturel.

Les parcelles traversées par nos ouvrages sont grevées d'une bande de servitude dite « non-aedificandi » telle que définie dans les conventions de servitudes signées entre les propriétaires et GRTgaz et répartie selon l'annexe jointe.

Nous attirons votre attention sur le fait que le code de l'urbanisme prévoit l'obligation pour les maires et/ou pour les autorités administratives d'annexer ou porter à connaissance les SUP affectant l'utilisation du sol relatives aux canalisations de transport gaz instituées en application de l'article R. 555-30 du code de l'environnement : soit les servitudes fortes et faibles dites « d'implantation » de l'article L. 555-27 du code de l'environnement, soit les servitudes dites « maîtrise de l'urbanisation » du 3ème alinéa de l'article L. 555-16 dudit code.

En ce qui concerne les SUP « maîtrise de l'urbanisation », prenant en compte la maîtrise des risques à proximité des canalisations de transport de gaz naturel, et à défaut d'avoir été notifiées par la préfecture de BEAUVAIS par voie d'arrêté, nous vous recommandons de vous rapprocher de la Direction Régionale de l'Environnement, de l'Aménagement et du Logement (DREAL) concernée qui a obligation de porter à la connaissance des communes ou de leurs groupements les informations nécessaires à l'exercice de leurs compétences en matière d'urbanisme, et de fournir, notamment, les études de dangers transmises par GRTgaz.



Nous vous rappelons que nos canalisations sont soumises à l'arrêté du 5 mars 2014 portant règlement de sécurité des canalisations de transport de gaz combustible, d'hydrocarbures liquides ou liquéfiés et de produits chimiques.

En conséquence, nous demandons que le PLU précise de consulter « GRTgaz – PVdS – DPRT – 2, rue Pierre Timbaud – 92238 GENNEVILLIERS CEDEX » dès lors qu'un projet de construction se situe à proximité de nos ouvrages de gaz, et ce, dès le stade d'avant-projet sommaire. Vous trouverez ci-joint un plan de situation au 1/25000^{ème} des ouvrages situés sur la commune concernée.

Enfin, nous souhaitons voir inscrite au règlement du PLU, l'autorisation de pose d'ouvrages de transport de gaz.

Nous restons à votre disposition pour le cas où vous souhaiteriez obtenir des renseignements complémentaires.

Nous vous prions d'agréer, Monsieur le Préfet, en l'assurance de notre considération distinguée.

Barbu CONSTANTINESCU

Responsable du Département Maintenance & Données Techniques

P.O
A handwritten signature in black ink, appearing to be 'P.O.' followed by a stylized, cursive signature.

P.J. : Une carte schématique au 1/25000^{ème}
Un tableau des distances d'effets
Un tableau des servitudes

N.B. : Cette réponse ne concerne que les canalisations de transport de gaz naturel haute pression exploitées par GRTgaz, à l'exclusion des conduites de distribution de GrDF ou celles d'autres concessionnaires.

DN	Lieudit	Lg D	Lg G	Ouvrage(s)
100	LA MARE AUX LOUPS	2,0	4,0	VILLERS COTTERETS-CREPY EN VALOIS
100	LE HAUT CHATELAIN	2,0	2,0	AFFINERIES PICARDIE -BETHISY SAINT PIERRE
100	LE MURGET SAINT CENTIN	2,0	2,0	AFFINERIES PICARDIE -BETHISY SAINT PIERRE
100	FOND DE VERRINES	2,0	2,0	AFFINERIES PICARDIE -BETHISY SAINT PIERRE
100	FOND DE CORNON	2,0	4,0	VILLERS COTTERETS-CREPY EN VALOIS
100	CHAVIGNON	2,0	4,0	VILLERS COTTERETS-CREPY EN VALOIS
100	LA REMISE DU PUISARD	2,0	4,0	VILLERS COTTERETS-CREPY EN VALOIS
100	LA JUSTICE DE HULLEUX	2,0	4,0	VILLERS COTTERETS-CREPY EN VALOIS
100	LA REMISE DES BALAIS	2,0	4,0	VILLERS COTTERETS-CREPY EN VALOIS
100	LA SOLETE	2,0	4,0	VILLERS COTTERETS-CREPY EN VALOIS

TABEAU DE SYNTHESE DES DISTANCES D'EFFETS

SCENARIO de RUPTURE de CANALISATION ENTERRÉE AVEC INFLAMMATION

DN	4 Bar		10 Bar		16 Bar		20 Bar		25 Bar		30 Bar		35 Bar		40 Bar		45 Bar		50 Bar		55 Bar		
	ELS L(m)	IRE L(m)	ELS L(m)	IRE L(m)	ELS L(m)	IRE L(m)	ELS L(m)	IRE L(m)	ELS L(m)	IRE L(m)	ELS L(m)	IRE L(m)	ELS L(m)	IRE L(m)	ELS L(m)	IRE L(m)	ELS L(m)	IRE L(m)	ELS L(m)	IRE L(m)	ELS L(m)	IRE L(m)	
80	5	5	5	6	5	5	5	7	5	5	5	6	10	5	6	10	5	10	5	10	5	10	15
100	5	5	5	7	5	6	10	5	10	10	5	10	15	5	10	15	5	10	15	6	10	15	20
125	5	5	5	8	5	8	15	5	10	10	10	15	20	10	15	20	10	15	10	20	10	20	30
150	5	6	5	8	6	10	20	10	15	15	20	25	30	15	20	25	15	20	15	25	15	25	35
200	5	8	15	20	10	20	30	15	25	35	20	30	40	20	35	45	20	35	20	35	50	25	40
250	7	15	20	30	10	20	30	40	25	40	50	60	70	40	50	65	35	50	70	35	55	75	85
300	10	20	30	40	25	40	55	30	45	60	35	50	70	40	60	80	40	65	85	45	70	95	105
350	15	25	35					35	55	75	45	65	90	50	75	100	55	80	110	60	85	115	140
400	20	30	40					45	70	95	55	80	105	60	90	120	65	95	130	75	105	140	180
450	25	35	50								65	95	125	75	105	140	80	115	150	85	125	160	210
500	30	45	60								75	110	145	85	120	155	90	130	170	100	145	180	230
550	35	50	65								85	125	160	95	140	175	105	150	190	115	160	205	255
600	40	55	75			75	110	145			100	140	180			120	165	210		130	180	230	285
650	45	65	85																	145	205	255	305
700	50	70	95																165	225	280	330	385
750	55	80	105																180	245	305	360	415
800	60	90	115																195	265	330	390	445
900	75	105	135																230	310	380	450	520
1000	85	120	155																265	355	435	520	605
1050																			285	375	460	550	645
1100																			305	400	485	575	670
1200																			340	445	540	645	755

Vitesse du Vent 5m/s

ELS : effets létaux significatifs (dose de 1800 [(kW/m²/4/3].s)

PEL : premier effets létaux (dose de 1000 [(kW/m²/4/3].s)

IRE : effets irréversibles (dose de 600 [(kW/m²/4/3].s)

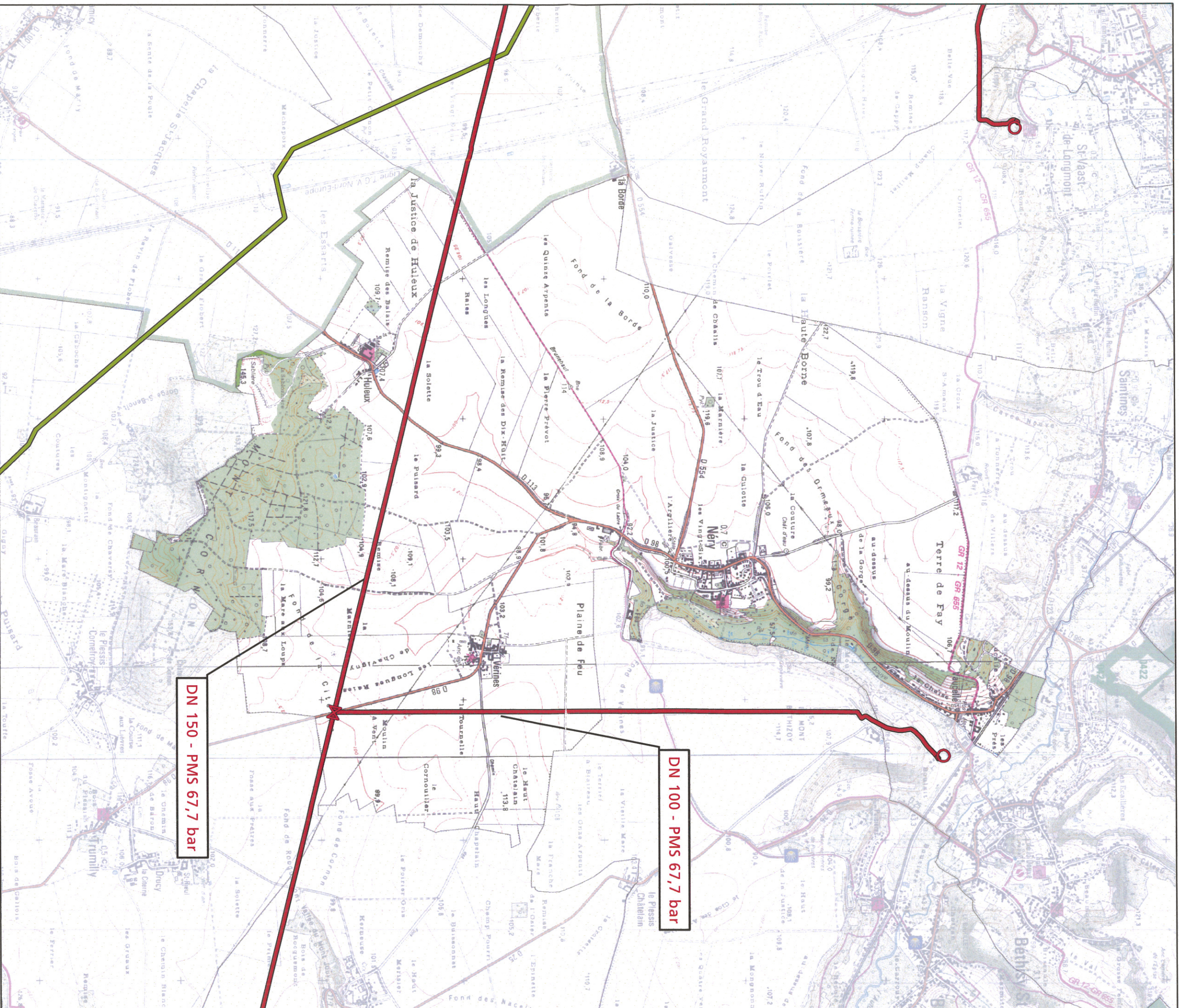
DN	60 Bar		67.7 Bar		75 Bar		80 Bar		85 Bar		94 Bar		100 Bar		110 Bar		120 Bar		150 Bar			
	ELS L(m)	IRE L(m)	ELS L(m)	IRE L(m)	ELS L(m)	IRE L(m)	ELS L(m)	IRE L(m)	ELS L(m)	IRE L(m)	ELS L(m)	IRE L(m)	ELS L(m)	IRE L(m)	ELS L(m)	IRE L(m)	ELS L(m)	IRE L(m)	ELS L(m)	IRE L(m)		
80	5	10	15	5	10	15	5	10	12	20	10	15	20	10	15	25						
100	10	15	20	10	15	25	10	15	20	25	15	20	30	15	25	30	15	25	30	15	25	35
125	15	20	30	15	25	35	15	25	30	40	20	30	45	20	35	45	20	35	50	20	35	50
150	20	30	40	20	35	50	25	35	40	55	25	40	55	30	45	60	30	45	65	30	45	65
200	30	50	65	35	55	70	40	60	80	100	45	70	90	45	70	95	50	75	100	40	60	80
250	45	70	90	50	75	100	55	85	110	145	65	90	120	65	95	125	70	100	135	60	90	120
300	60	90	120	65	95	125	75	105	140	180	85	120	155	85	125	160	90	130	165	85	120	155
350	75	110	145	85	120	155	95	130	170	220	105	145	185	110	150	195	115	160	205	140	190	240
400	95	135	170	100	145	185	110	160	200	260	125	175	220	130	180	230	135	190	240	165	230	285
450	110	155	200	120	165	205	130	180	225	290	145	200	255	155	210	265	160	225	280	185	250	315
500	130	180	230	140	195	245	150	205	260	330	165	220	275	170	235	295	180	245	305	200	270	335
550	150	205	255	160	220	275	170	235	290	370	185	250	310	195	265	330	205	275	340	215	290	360
600	170	230	285	180	245	305	190	260	325	400	205	280	345	220	295	365	230	305	380	245	325	400
650	190	255	315	200	270	340	215	290	360	440	225	300	370	245	330	405	255	340	420	265	350	435
700	210	280	350	225	300	370	240	320	390	470	245	330	405	255	340	420	275	365	445	290	375	460
750	230	305	380	245	330	405	260	350	425	500	265	360	440	280	375	455	300	395	485	310	410	500
800	250	335	410	270	355	435	285	380	460	540	285	390	480	305	405	495	330	430	525	340	445	540
900	295	390	475	315	415	505	335	440	535	630	355	455	550	360	470	570	385	500	605	400	520	625
1000	340	445	540	365	475	575	385	505	605	710	415	540	650	445	570	685	460	590	710	485	625	745
1050	360	470	570	390	505	610	415	535	645	750	430	555	665	445	575	690	470	610	725	490	630	750
1100	385	500	605	410	535	645	440	565	680	800	455	590	705	475	610	725	505	645	770	520	670	795
1200	430	560	670	470	600	720	495	635	755	880	510	655	780	530	680	805	565	720	850	585	745	880

PLAN LOCAL D'URBANISME

Commune : NERY

Code INSEE : 60447

Date d'édition : 25/02/2015



Fond de plan - SCAN25 © IGN

- Canalisation de gaz haute pression en service
- Canalisation de gaz haute pression projetées
- Poste de coupure ou de sectionnement
- Poste de livraison client ou de distribution publique
- Poste de prédetente

GRTgaz
Direction des Opérations
Pôle Exploitation Val de Seine
Département Est
14 rue Pelloutier
Croissy Beaubourg
77435 MARNE LA VALLEE Cedex2