

DDT de l'OISE
Service de l'Aménagement, de
l'urbanisme et de l'énergie
40 rue Jean Racine
BP20317
60021 BEAUVAIS Cedex

A l'attention de Fabien NOYE

Lettre recommandée avec A.R.

VOS RÉF.

NOS RÉF. 2015-DO-VDS-DMDTT/ETT

INTERLOCUTEUR Responsable équipe Travaux Tiers et Etudes de danger, Xavier BIOTTEAU, tél : 01 40 85 27 21

OBJET Plan Local d'Urbanisme

Gennevilliers, le 21 octobre 2015

Monsieur,

En réponse à votre courrier du 12/10/2015 concernant l'élaboration du PLU de la commune de SAINT PAUL, nous vous informons que GRTgaz exploite sur le territoire de celle-ci des ouvrages de transport de gaz naturel.

Les parcelles traversées par nos ouvrages sont grevées d'une bande de servitude dite « non-aedificandi » telle que définie dans les conventions de servitudes signées entre les propriétaires et GRTgaz et répartie selon l'annexe jointe.

Nous attirons votre attention sur le fait que le code de l'urbanisme (Art. L126-1) prévoit l'obligation pour les maires et/ou pour les autorités administratives d'annexer ou porter à connaissance les Servitudes d'Utilité Publique (SUP) affectant l'utilisation du sol relatives aux canalisations de transport gaz instituées en application de l'article R. 555-30 du code de l'environnement : soit les servitudes fortes et faibles dites « d'implantation » de l'article L. 555-27 du code de l'environnement, soit les servitudes dites « maîtrise de l'urbanisation » du 3ème alinéa de l'article L. 555-16 dudit code.

En ce qui concerne les SUP « maîtrise de l'urbanisation », prenant en compte la maîtrise des risques à proximité des canalisations de transport de gaz naturel, et à défaut d'avoir été notifiées par la préfecture de l'Essonne par voie d'arrêté, nous vous recommandons de vous rapprocher de la Direction Régionale et Interdépartementale de l'Environnement et de l'Energie (DRIEE) qui a obligation de porter à la connaissance des communes ou de leurs groupements les informations nécessaires à l'exercice de leurs compétences en matière d'urbanisme, et de fournir, notamment, les études de dangers transmises par GRTgaz.



Nous vous rappelons que nos canalisations sont soumises à l'arrêté du 5 mars 2014 portant règlement de sécurité des canalisations de transport de gaz combustible, d'hydrocarbures liquides ou liquéfiés et de produits chimiques.

En conséquence, nous demandons que le PLU précise de consulter « GRTgaz – Pôle Exploitation Val-de-Seine - Equipe Travaux Tiers – 2, rue Pierre Timbaud – 92238 GENNEVILLIERS CEDEX » dès lors qu'un projet de construction se situe à proximité de nos ouvrages de gaz, et ce, dès le stade d'avant-projet sommaire. Vous trouverez ci-joint un plan de situation au 1/25000^{ème} des ouvrages situés sur la commune concernée.

Enfin, nous souhaitons que soient autorisées dans le règlement d'urbanisme du PLU, les occupations et utilisations suivantes :

- Les constructions, installations et travaux nécessaires aux services publics ou d'intérêt collectif.

Nous restons à votre disposition pour le cas où vous souhaiteriez obtenir des renseignements complémentaires.

Nous vous prions de croire, Monsieur, en l'assurance de notre considération distinguée.

Xavier BIOTTEAU

Responsable de l'Equipe Travaux Tiers et Etudes de danger

A handwritten signature in black ink, appearing to be "Xavier Biotteau", written over a horizontal line.

P.J. : Une carte schématique au 1/25000^{ème}
Un tableau des distances d'effets
Un tableau des servitudes dites « non-aedificandi »

N.B. : Cette réponse ne concerne que les canalisations de transport de gaz naturel haute pression exploitées par GRTgaz, à l'exclusion des conduites de distribution de GrDF ou celles d'autres concessionnaires.

DN	Lieudit	Lg D	Lg G	Ouvrage(s)
150	LE BOIS HUE	4,0	2,0	BEAUVAIS FERRIERES EN BRAY
150	LE BOIS HUE	4,0	2,0	BEAUVAIS FERRIERES EN BRAY
150	BOIS RENARD	4,0	2,0	BEAUVAIS FERRIERES EN BRAY
150	LA HAUTE TOUFFE	4,0	2,0	BEAUVAIS FERRIERES EN BRAY
150	LE BOIS HUE	4,0	2,0	BEAUVAIS FERRIERES EN BRAY
150	LE BOIS HUE	4,0	2,0	BEAUVAIS FERRIERES EN BRAY
150	LE BOIS HUE	4,0	2,0	BEAUVAIS FERRIERES EN BRAY
150	LA HAUTE TOUFFE	4,0	2,0	BEAUVAIS FERRIERES EN BRAY
150	LES LAYES	4,0	2,0	BEAUVAIS FERRIERES EN BRAY
150	LA HAUTE TOUFFE	4,0	2,0	BEAUVAIS FERRIERES EN BRAY
150	LE BOIS HUE	4,0	2,0	BEAUVAIS FERRIERES EN BRAY
150	LE BOIS HUE	4,0	2,0	BEAUVAIS FERRIERES EN BRAY
150	LE BOIS HUE	4,0	2,0	BEAUVAIS FERRIERES EN BRAY
150	LE BOIS HUE	4,0	2,0	BEAUVAIS FERRIERES EN BRAY
150	LE BOIS HUE	4,0	2,0	BEAUVAIS FERRIERES EN BRAY
150	LE BOIS HUE	4,0	2,0	BEAUVAIS FERRIERES EN BRAY
150	LE BOIS RENARD	4,0	2,0	BEAUVAIS FERRIERES EN BRAY
150	BOIS RENARD	4,0	2,0	BEAUVAIS FERRIERES EN BRAY

TABLEAU DE SYNTHÈSE DES DISTANCES D'EFFETS

SCENARIO de RUPTURE de CANALISATION ENTERREE AVEC INFLAMMATION

DN	4 Bar			10 Bar			16 Bar			20 Bar			25 Bar			30 Bar			35 Bar			40 Bar			45 Bar			50 Bar			55 Bar								
	ELS L(m)	IRE L(m)	IRE L(m)	ELS L(m)	IRE L(m)	IRE L(m)	ELS L(m)	IRE L(m)	IRE L(m)	ELS L(m)	IRE L(m)	IRE L(m)	ELS L(m)	IRE L(m)	IRE L(m)	ELS L(m)	IRE L(m)	IRE L(m)	ELS L(m)	IRE L(m)	IRE L(m)	ELS L(m)	IRE L(m)	IRE L(m)	ELS L(m)	IRE L(m)	IRE L(m)	ELS L(m)	IRE L(m)	IRE L(m)									
80	5	5	5	5	5	6	5	5	5	5	5	5	5	5	5	5	5	5	5	5	5	5	5	5	5	5	5	5	5	5	5								
100	5	5	5	5	5	6	5	5	5	5	5	5	5	5	5	5	5	5	5	5	5	5	5	5	5	5	5	5	5	5	5	5							
125	5	5	5	5	5	6	5	5	5	5	5	5	5	5	5	5	5	5	5	5	5	5	5	5	5	5	5	5	5	5	5	5	5						
150	5	5	5	5	5	6	5	5	5	5	5	5	5	5	5	5	5	5	5	5	5	5	5	5	5	5	5	5	5	5	5	5	5	5					
200	5	5	5	5	5	6	5	5	5	5	5	5	5	5	5	5	5	5	5	5	5	5	5	5	5	5	5	5	5	5	5	5	5	5	5				
250	7	15	20	10	20	30	15	30	40	20	35	45	25	40	50	25	45	60	30	50	65	35	50	70	35	55	75	40	60	80	45	65	85	50	65	85			
300	10	20	30	20	30	40	25	40	55	30	45	60	35	50	70	40	60	80	40	65	85	45	70	95	50	75	100	55	80	105	55	85	115	60	85	115			
350	15	25	35							35	55	75	45	65	90	50	75	100	55	80	110	60	85	115	65	95	125	70	100	130	70	105	140	80	110	140			
400	20	30	40							45	70	95	55	80	105	60	90	120	65	95	130	75	105	140	80	115	145	85	120	155	90	125	165	105	150	190			
450	25	35	50										65	95	125	75	105	140	80	115	150	85	125	160	95	135	170	100	140	180	105	150	190	120	170	215			
500	30	45	60										75	110	145	85	120	155	90	130	170	100	145	180	110	155	195	115	165	205	120	170	215	135	185	235			
550	35	50	65										85	125	160	95	140	175	105	150	190	115	160	205	125	175	220	135	185	235	140	195	245	150	205	255			
600	40	55	75										100	140	180																								
650	45	65	85																																				
700	50	70	95																																				
750	55	80	105																																				
800	60	90	115																																				
900	75	105	135																																				
1000	85	120	155																																				
1050																																							
1100																																							
1200																																							

Vitesse du Vent 5m/s

ELS : effets létaux significatifs (dose de 1800 [(kW/m2)/4/3].s)

IRE : premier effets létaux (dose de 1000 [(kW/m2)/4/3].s)

PEL : effets irréversibles (dose de 600 [(kW/m2)/4/3].s)

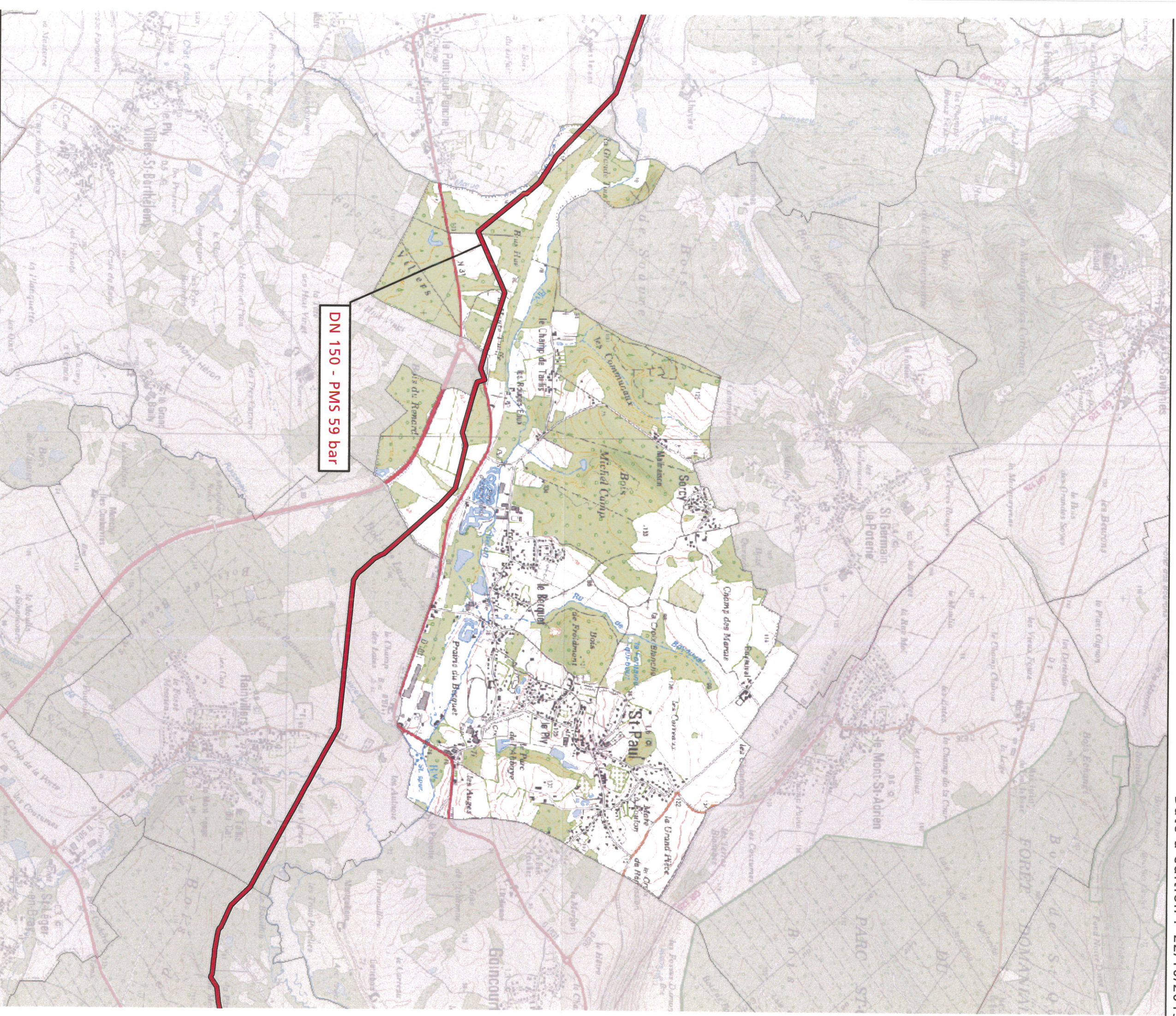
DN	60 Bar			67.7 Bar			75 Bar			80 Bar			85 Bar			94 Bar			100 Bar			110 Bar			120 Bar			150 Bar											
	ELS L(m)	IRE L(m)	IRE L(m)	ELS L(m)	IRE L(m)	IRE L(m)	ELS L(m)	IRE L(m)	IRE L(m)	ELS L(m)	IRE L(m)	IRE L(m)	ELS L(m)	IRE L(m)	IRE L(m)	ELS L(m)	IRE L(m)	IRE L(m)	ELS L(m)	IRE L(m)	IRE L(m)	ELS L(m)	IRE L(m)	IRE L(m)	ELS L(m)	IRE L(m)	IRE L(m)	ELS L(m)	IRE L(m)	IRE L(m)									
80	5	10	15	5	10	15	5	10	15	20	5	10	12	20	10	15	20	10	15	20	10	15	25	10	15	25	10	15	25	10	15	25	10	15	25	10	15	25	
100	10	15	20	10	15	25	10	15	25	30	10	15	20	25	30	15	20	30	15	25	30	15	25	35	15	25	35	15	25	35	15	25	35	15	25	35	15	25	35
125	15	20	30	15	25	35	15	25	40	15	25	40	20	30	45	20	35	50	25	40	55	30	45	60	30	45	70	35	50	70	40	60	80	45	65	85	50	70	90
150	20	30	40	20	30	45	20	35	50	25	40	60	40	60	85	45	70	90	55	80	105	65	95	125	65	95	135	70	100	135	85	120	155	100	140	175	110	150	200
200	30	50	65	35	55	70	40	60	80	40	60	80	60	85	115	65	90	120	85	115	145	95	135	175	105	145	185	110	150	205	135	185	245	165	225	280	190	255	320
250	45	70	90	50	75	100	55	80	105	55	85	110	60	85	115	65	90	120	85	115	145	95	135	175	105	145	185	110	150	205	135	185	245	165	225	280	190	255	320
300	60	90	120	65	95	125	70	105	135	75	105	140	75	110	145	85	120	155	95	135	175	105	145	185	110	150	195	115	160	205	135	185	245	165	225	280	190	255	320
350	75	110	145	85	120	155	90	130	165	95	130	170	95	135	175	105	145	185	110	150	195	115	160	205	135	185	245	165	225	280	190	255	320	200	270	335	210	285	355
400	95	135	170	100	145	185	110	155	195	110	160	200	115	165	210	125	175	220	130	180	230	135	190	240	145	200	250	165	225	280	190	255	320	200	270	335	210	285	355
450	110	155	200	120	165	205	130	180	225	135	185	235	140	190	240	150	205	255	155	210	265	160	220	275	170	235	295	180	245	305	190	255	320	200	270	335	210	285	355
500	130	180	230	140	195	245	150	205	260	155	210	265	160	220	275	170	235	295	180	245	305	190	255	320	200	270	335	210	285	355	210	285	355	210	285	355	210	285	355
550	150	205	255	160	220	275	170	235	290	185	250	300	185	250	310	195	265	330	205	275	340	215	290	360	245	325	400	285	375	460	275	375	460	275	375	460	275	375	460
600	170	230	285	180	245	305	190	260	325	200	270	335	205	280	345	220	295	365	230	305	380	245	325	400	285	375	460	275	375	460	275	375	460	275	375	460	275	375	460
650	190	255	315	200	270	340	215	290	360	225	300	370	230	310	385	245	330	405	255	340	420	285	375	460	275	375	460	275	375	460	275	375	460	275	375	460	275	375	460
700	210	280	350	225	300	370	240	320	390	245	330	405	255	340	420	285	375	460	275	375	460	275	375	460	275	375	460	275	375	460	275	375	460	275	375	460	275	375	460
750	230	305	380	245	330	405	260	350	425	280	375	460	275	375	460	275	375	460	275	375	460	275	375	460	275	375	460	275	375	460	275	375	460	275	375	460	275	375	460
800	250	335	410	270	355	435	285	385	465	300	400	480	305	405	495	330	430	515	340	440	525	350	450	535	360	460	545	370	470	555	380	480	565	390	490	575	400	500	585
900	295	390	475	315	415	505	335	440	535	350	455	550	360	470	570	385	500	605	400	520	625	415	540	650	445	575	690	470	610	725	490	630	750	510	650	775	540	685	815
1000	340	445	540	365	475	575	385	505	605	400	520	625	415	540	650	445	575	690	470	610	725	490	630	750	510	650	775	540	685	815	510	650	775	540	685	815	510	650	775
1050	360	470	570	390	505	610	415	535	645	430	555	665	445	575	690	470	610	725	490	630	750	510	650	775	540	685	815	510	650	775	540	685	815	510	650	775	540	685	815
1100	385	500																																					






PLAN LOCAL D'URBANISME


Commune : SAINT-PAUL

Code INSEE : 60591

Date d'édition : 22/10/2011



-  Canalisation de gaz haute pression en service
-  Canalisation de gaz haute pression projetées
-  Poste de coupure ou de sectionnement
-  Poste de livraison client ou de distribution publique
-  Poste de prédetente



GRTgaz

Direction des Opérations
Pôle Exploitation Val de Seine
Département Grand Ouest
8 avenue Eugène Varlin
BP 132
76121 LE GRAND QUEVILLY



Fond de plan - SCAN25 © IGN