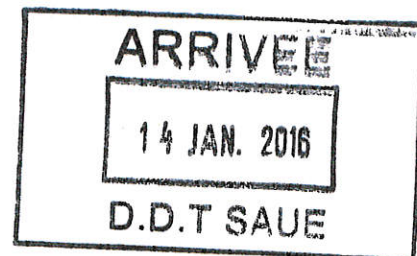


DIRECTION DES OPERATIONS

POLE EXPLOITATION VAL DE SEINE  
Département Maintenance, Données Techniques et  
Travaux Tiers



DDT-SERVICE DE L'AMENAGEMENT DE  
L'URBANISME ET L'ENERGIE  
Madame POIRIE Christine  
40 RUE JEAN RACINE-BP20317  
60021 BEAUVAIS CEDEX

Lettre recommandée avec A.R.

VOS RÉF.

NOS RÉF. 2015-DO-VDS-DMDTT/ETT

INTERLOCUTEUR Responsable équipe Travaux Tiers et Etudes de danger, Xavier BIOTTEAU, Tél. : 01 40 85 27 21

OBJET Plan Local d'Urbanisme - BRESLES

Gennevilliers, le 8 janvier 2016

Madame,

En réponse à votre courrier du 21 décembre 2015 concernant l'élaboration du PLU de la commune de BRESLES, nous vous informons que GRTgaz exploite sur le territoire de celle-ci des ouvrages de transport de gaz naturel.

Les parcelles traversées par nos ouvrages sont grevées d'une bande de servitude dite « non-aedificandi » telle que définie dans les conventions de servitudes signées entre les propriétaires et GRTgaz et répartie selon l'annexe jointe.

Nous attirons votre attention sur le fait que le code de l'urbanisme (Art. L126-1) prévoit l'obligation pour les maires et/ou pour les autorités administratives d'annexer ou porter à connaissance les Servitudes d'Utilité Publique (SUP) affectant l'utilisation du sol relatives aux canalisations de transport gaz instituées en application de l'article R. 555-30 du code de l'environnement : soit les servitudes fortes et faibles dites « d'implantation » de l'article L. 555-27 du code de l'environnement, soit les servitudes dites « maîtrise de l'urbanisation » du 3ème alinéa de l'article L. 555-16 dudit code.

En ce qui concerne les SUP « maîtrise de l'urbanisation », prenant en compte la maîtrise des risques à proximité des canalisations de transport de gaz naturel, et à défaut d'avoir été notifiées par la préfecture de l'Oise par voie d'arrêté, nous vous recommandons de vous rapprocher de la Direction Régionale de l'Environnement, de l'Aménagement et du Logement (DREAL) qui a obligation de porter à la connaissance des communes ou de leurs groupements les informations nécessaires à l'exercice de leurs compétences en matière d'urbanisme, et de fournir, notamment, les études de dangers transmises par GRTgaz.

Nous vous rappelons que nos canalisations sont soumises à l'arrêté du 5 mars 2014 portant règlement de sécurité des canalisations de transport de gaz combustible, d'hydrocarbures liquides ou liquéfiés et de produits chimiques.



En conséquence, nous demandons que le PLU précise de consulter GRTgaz – Direction Des Opérations – Département Maintenance Données Techniques & Travaux Tiers – 2, rue Pierre Timbaud – 92238 GENNEVILLIERS CEDEX dès lors qu'un projet de construction se situe à proximité de nos ouvrages de gaz, et ce, dès le stade d'avant-projet sommaire.

Vous trouverez ci-joint un plan de situation au 1/25000<sup>ème</sup> des ouvrages situés sur la commune concernée.

Enfin, nous souhaitons que soient autorisées dans le règlement d'urbanisme du PLU, les occupations et utilisations suivantes :

- Les constructions, installations et travaux nécessaires aux services publics ou d'intérêt collectif.

Nous restons à votre disposition pour le cas où vous souhaiteriez obtenir des renseignements complémentaires.

Nous vous prions de croire, Madame, en l'assurance de notre considération distinguée.

Xavier BIOTTEAU

Responsable de l'Equipe Travaux Tiers et Etudes de danger

A handwritten signature in black ink, appearing to read 'X. Biotteau', written over a horizontal line.

P.J. : Une carte schématique au 1/25000<sup>ème</sup>  
Un tableau des distances d'effets  
Un tableau des servitudes dites « non-aedificandi »

N.B. : Cette réponse ne concerne que les canalisations de transport de gaz naturel haute pression exploitées par GRTgaz, à l'exclusion des conduites de distribution de GrDF ou celles d'autres concessionnaires.

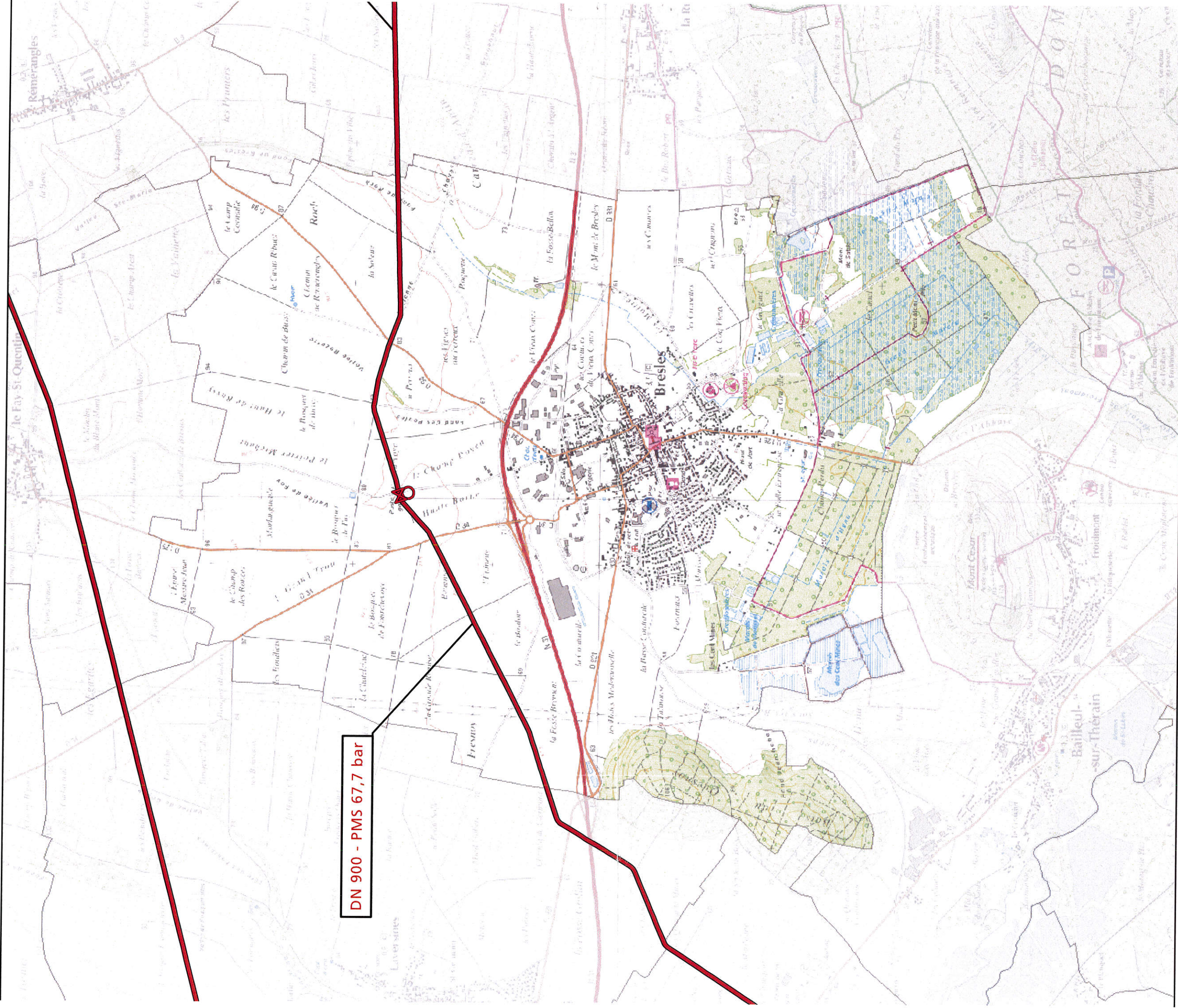


# PLAN LOCAL D'URBANISME

Commune : BRESLES



Code INSEE : 60103




Date d'édition : 08/01/2016



Fond de plan - SCAN25 © IGN



-  Canalisation de gaz haute pression en service
-  Canalisation de gaz haute pression projetées

-  Poste de coupure ou de sectionnement
-  Poste de livraison client ou de distribution publique
-  Poste de prédétente



GRTgaz  
Direction des Opérations  
Pôle Exploitation Val de Seine  
Département Grand Ouest  
8 avenue Eugène Varlin  
BP 132  
76121 LE GRAND QUEVILLY



DN	Lieu dit	Lg D	Lg G	Ouvrage(s)
900	MONTAGALLET	7,0	3,0	ARTERE DES PLATEAUX DU VEXIN
900	MONTAGALLET	7,0	3,0	ARTERE DES PLATEAUX DU VEXIN
900	MONTAGALLET	7,0	3,0	ARTERE DES PLATEAUX DU VEXIN
900	MONTAGALLET	7,0	3,0	ARTERE DES PLATEAUX DU VEXIN
900	MONTAGALLET	7,0	3,0	ARTERE DES PLATEAUX DU VEXIN
900	FOURCHEVOYE	7,0	3,0	ARTERE DES PLATEAUX DU VEXIN
900	L'EPINE DE NIVILLIERS	7,0	3,0	CUVILLY-FONTENAY MAUVOISIN
900	LE FOND DE ROCH	7,0	3,0	CUVILLY-FONTENAY MAUVOISIN
900	LE FOND DE ROCH	7,0	3,0	CUVILLY-FONTENAY MAUVOISIN
900	LA SOLETTE	7,0	3,0	CUVILLY-FONTENAY MAUVOISIN
900	LE FOND DES POULES	7,0	3,0	CUVILLY-FONTENAY MAUVOISIN
900	FOURCHEVOYE	7,0	3,0	CUVILLY-FONTENAY MAUVOISIN
900	MONTAGALLET	7,0	3,0	CUVILLY-FONTENAY MAUVOISIN
900	FOURCHEVOYE	7,0	3,0	CUVILLY-FONTENAY MAUVOISIN
900	FOURCHEVOYE	7,0	3,0	CUVILLY-FONTENAY MAUVOISIN
900	BEUGNIER	7,0	3,0	CUVILLY-FONTENAY MAUVOISIN
900	FRESNOY	7,0	3,0	CUVILLY-FONTENAY MAUVOISIN
900	FRESNOY	7	3	CUVILLY-FONTENAY MAUVOISIN
900	FRESNOY	7,0	3,0	CUVILLY-FONTENAY MAUVOISIN
900	LA FOSSE PIERRE BREMONT	7,0	3,0	CUVILLY-FONTENAY MAUVOISIN
900	BEUGNIER	7,0	3,0	CUVILLY-FONTENAY MAUVOISIN
900	BEUGNIER			
900	BEUGNIER	7,0	3,0	CUVILLY A FONTENAY-MAUVOISIN
900	BEUGNIER			
900	LE BAS DE BEUGNIET	7,0	3,0	CUVILLY A FONTENAY-MAUVOISIN
900	LE BAS DE BEUGNIET	7,0	3,0	CUVILLY A FONTENAY-MAUVOISIN
900	LE BOULOIR	7,0	3,0	CUVILLY A FONTENAY-MAUVOISIN
900	LE FOND DE LAVERSINES	7	3	CUVILLY A FONTENAY-MAUVOISIN
900	LE FOND DE LAVERSINES	7,0	3,0	CUVILLY A FONTENAY-MAUVOISIN
900	LE POIRIER MICHAUT	7,0	3,0	CUVILLY A FONTENAY-MAUVOISIN
900	LE CHEMIN DE BUSSY	7,0	3,0	CUVILLY A FONTENAY-MAUVOISIN



**TABEAU DE SYNTHESE DES DISTANCES D'EFFETS**

SCENARIO de RUPTURE de CANALISATION ENTERREE AVEC INFLAMMATION

DN	4 Bar			10 Bar			16 Bar			20 Bar			25 Bar			30 Bar			35 Bar			40 Bar			45 Bar			50 Bar			55 Bar		
	ELS L(m)	IRE L(m)	PEL L(m)	ELS L(m)	IRE L(m)	PEL L(m)	ELS L(m)	IRE L(m)	PEL L(m)	ELS L(m)	IRE L(m)	PEL L(m)	ELS L(m)	IRE L(m)	PEL L(m)	ELS L(m)	IRE L(m)	PEL L(m)	ELS L(m)	IRE L(m)	PEL L(m)	ELS L(m)	IRE L(m)	PEL L(m)	ELS L(m)	IRE L(m)	PEL L(m)	ELS L(m)	IRE L(m)	PEL L(m)			
80	5	5	5	5	5	5	5	5	5	5	5	5	5	5	5	5	5	5	5	5	5	5	5	5	5	5	5	5	5	5			
100	5	5	5	5	5	5	5	5	5	5	5	5	5	5	5	5	5	5	5	5	5	5	5	5	5	5	5	5	5	5	5		
125	5	5	5	5	5	5	5	5	5	5	5	5	5	5	5	5	5	5	5	5	5	5	5	5	5	5	5	5	5	5	5		
150	5	5	5	5	5	5	5	5	5	5	5	5	5	5	5	5	5	5	5	5	5	5	5	5	5	5	5	5	5	5	5		
200	5	5	5	5	5	5	5	5	5	5	5	5	5	5	5	5	5	5	5	5	5	5	5	5	5	5	5	5	5	5	5		
250	7	15	20	10	20	30	15	20	30	15	20	30	15	20	30	15	20	30	15	20	30	15	20	30	15	20	30	15	20	30	15		
300	10	20	30	20	30	40	25	40	55	30	45	60	35	50	70	40	60	80	45	70	100	50	75	100	50	75	100	50	75	100	50		
350	15	25	35							35	55	75	45	65	90	50	75	100	55	80	110	60	85	115	65	90	120	70	100	130	105		
400	20	30	40							45	70	95	55	80	105	60	90	120	65	95	130	75	105	140	80	115	145	85	120	155	105		
450	25	35	50										65	95	125	75	105	140	80	115	150	85	125	160	95	135	170	100	140	180	105		
500	30	45	60										75	110	145	85	120	155	90	130	170	100	145	180	110	155	195	115	165	205	120		
550	35	50	65										85	125	160	95	140	175	105	150	190	115	160	205	125	175	220	135	185	235	140		
600	40	55	75										100	140	180				120	165	210	130	180	230	140	195	245	150	205	260	160		
650	45	65	85																														
700	50	70	95																														
750	55	80	105																														
800	60	90	115																														
900	75	105	135																														
1000	85	120	155																														
1050																																	
1100																																	
1200																																	

Vitesse du Vent 5m/s

ELS : effets létaux significatifs (dose de 1800 [(kW/m<sup>2</sup>/4/3).s])

PEL : premier effets létaux (dose de 1000 [(kW/m<sup>2</sup>/4/3).s])

IRE : effets irréversibles (dose de 600 [(kW/m<sup>2</sup>/4/3).s])

DN	60 Bar			67.7 Bar			75 Bar			80 Bar			85 Bar			94 Bar			100 Bar			110 Bar			120 Bar			150 Bar		
	ELS L(m)	IRE L(m)	PEL L(m)	ELS L(m)	IRE L(m)	PEL L(m)	ELS L(m)	IRE L(m)	PEL L(m)	ELS L(m)	IRE L(m)	PEL L(m)	ELS L(m)	IRE L(m)	PEL L(m)	ELS L(m)	IRE L(m)	PEL L(m)	ELS L(m)	IRE L(m)	PEL L(m)	ELS L(m)	IRE L(m)	PEL L(m)	ELS L(m)	IRE L(m)	PEL L(m)			
80	5	10	15	5	10	15	5	10	15	5	10	15	5	10	15	5	10	15	5	10	15	5	10	15	5	10	15			
100	10	15	20	10	15	25	10	15	25	10	15	25	10	15	25	10	15	25	10	15	25	10	15	25	10	15	25	10		
125	15	20	30	15	25	35	15	25	40	15	30	40	15	30	45	15	30	45	15	30	45	15	30	45	15	30	45	15		
150	20	30	40	20	30	45	20	35	50	25	40	55	25	40	55	25	40	55	25	40	55	25	40	55	25	40	55	25		
200	30	50	65	35	55	70	40	60	75	40	60	80	40	60	85	45	70	90	45	70	95	45	70	95	45	70	95	45		
250	45	70	90	50	75	100	55	80	105	55	85	110	60	85	115	65	90	120	65	95	125	70	100	135	70	100	135	70		
300	60	90	120	65	95	125	70	105	135	75	105	140	75	110	145	85	120	155	85	125	160	90	130	165	90	130	165	90		
350	75	110	145	85	120	155	90	130	165	95	130	170	95	135	175	105	145	185	110	150	195	115	160	205	115	160	205	115		
400	95	135	170	100	145	185	110	155	195	110	160	200	115	165	210	125	175	220	130	180	230	135	190	240	135	190	240	135		
450	110	155	200	120	165	205	130	180	225	135	185	235	140	190	240	150	205	255	155	210	265	160	220	280	160	220	280	160		
500	130	180	230	140	195	245	150	205	260	155	210	265	160	220	275	170	235	295	180	245	305	190	255	320	190	255	320	190		
550	150	205	255	160	220	275	170	235	290	175	240	300	185	250	310	195	265	330	205	275	340	215	290	360	215	290	360	215		
600	170	230	285	180	245	305	190	260	325	200	270	330	205	280	345	220	295	365	230	305	380	245	325	400	245	325	400	245		
650	190	255	315	200	270	340	215	290	360	225	300	370	245	330	405	235	340	420	275	365	445	290	375	460	290	375	460	290		
700	210	280	350	225	300	370	240	320	390	245	330	405	255	340	420	275	365	445	300	395	485	310	410	500	310	410	500	310		
750	230	305	380	245	330	405	260	350	425	270	360	440	280	375	455	330	425	515	340	430	525	340	445	540	340	445	540	340		
800	250	335	410	270	355	435	285	380	460	295	390	480	305	405	495	330	430	525	340	445	540	340	445	540	340	445	540	340		
900	295	390	475	315	415	505	335	440	535	350	455	550	360	470	570	385	500	605	400	520	625	420	545	655	420	545	655	420		
1000	340	445	540	365	475	575	385	505	610	415	535	645	430	555	665	445	570	685	460	590	710	485	625	745	485	625	745	485		
1050	360	470	570	390	505	610	415	535	645	430	555	665	445	570	685	460	590	710	485	625	745	485	625	745	485	625	745	485		
1100	385	500	605	410	535	645	440	565	680	455	590	705	475	610	725	505	645	770	520	670	795	550	705	835	550	705	835	550		
1200	430	560	670	470	600	720	495	635	755	510	655	780	530	680	805	565	720	850	585	745	880	605	765	915	605	765	915	605		