



DIRECTION DES OPERATIONS

POLE EXPLOITATION VAL DE SEINE
Département Maintenance, Données Techniques et
Travaux Tiers

DDT-SERVICE DE L'AMENAGEMENT DE
L'URBANISME ET L'ENERGIE
Madame POIRIE Christine
40 RUE JEAN RACINE - BP 20317
60021 BEAUVAIS CEDEX

Lettre recommandée avec A.R.

VOS RÉF.

NOS RÉF. 2016-DO/VDS/DMDT/ETT

INTERLOCUTEUR Responsable équipe Travaux Tiers Etudes de danger, Xavier BIOTTEAU, Tél : 01.40.85.27.21

OBJET Schéma de Cohérence Territoriale – COMMUNES DU PAYS DE BRAY

Gennevilliers, le 30 Mars 2016

Madame,

En réponse à votre courrier du 26 février 2016 concernant l'élaboration du SCOT de la CDC du Pays de Bray, nous vous informons que GRTgaz exploite des ouvrages de transport de gaz naturel sur le territoire des communes ci-après : CUIGY EN BRAY_ESPAUBOURG _LA CHAPELLE AUX POTS_LALANDE EN SON_ONS EN BRAY_ PUISEUX EN BRAY_SAINTE AUBIN EN BRAY_SAINTE GERMER DE FLY_SERIFONTAINE_VILLIERS SAINT BARTHELEMY_VILLERS SUR AUCHY. Les autres communes du SCOT ne sont pas concernées par nos ouvrages.

Nous attirons votre attention sur le fait que code de l'urbanisme (Art. L126-1) prévoit l'obligation pour les maires et/ou pour les autorités administratives d'annexer au plan local d'urbanisme les Servitudes d'Utilité Publique (SUP) affectant l'utilisation du sol relatives aux canalisations de transport gaz instituées en application de l'article R. 555-30 du code de l'environnement : soit les servitudes fortes et faibles dites « d'implantation » de l'article L. 555-27 du code de l'environnement, soit les servitudes dites « maîtrise de l'urbanisation » du 3ème alinéa de l'article L. 555-16 dudit code.

En ce qui concerne les SUP « maîtrise de l'urbanisation », prenant en compte la maîtrise des risques à proximité des canalisations de transport de gaz naturel, et à défaut d'avoir été notifiées par la préfecture de L'Oise par voie d'arrêté, nous vous recommandons de vous rapprocher de la Direction Régionale de l'Environnement, de l'Aménagement et du Logement (DREAL) qui a obligation de porter à la connaissance des communes ou de leurs groupement les informations nécessaires à l'exercice de leurs compétences en matière d'urbanisme, et de fournir, notamment, les études de dangers transmises par GRTgaz.

Nous vous rappelons que nos canalisations sont soumises à l'arrêté du 5 mars 2014 portant règlement de sécurité des canalisations de transport de gaz combustible, d'hydrocarbures liquides ou liquéfiés et de produits chimiques.



En conséquence, nous demandons que le SCOT précise de consulter GRTgaz – Direction Des Opérations – Département Maintenance Données Techniques & Travaux Tiers – 2, rue Pierre Timbaud – 92238 GENNEVILLIERS CEDEX dès lors qu'un projet de construction se situe à proximité de nos ouvrages de gaz, et ce, dès le stade d'avant-projet sommaire.

Vous trouverez ci-joint un plan de situation au 1/25000^{ème} des ouvrages situés sur les communes concernées, ainsi que le tableau des servitudes associées à inscrire au SCOT.

Enfin, nous souhaitons voir inscrite au règlement du SCOT, l'autorisation de pose d'ouvrages de transport de gaz.

Nous restons à votre disposition pour le cas où vous souhaiteriez obtenir des renseignements complémentaires.

Nous vous prions d'agréer, Madame, en l'assurance de notre considération distinguée.

Xavier BIOTTEAU
Responsable équipe Travaux Tiers et études de danger

A handwritten signature in black ink, appearing to be "X. Biotteau", written over a horizontal line.

P.J. : Une carte schématique au 1/25000^{ème}
Un tableau des distances d'effets

N.B. : Cette réponse ne concerne que les canalisations de transport de gaz naturel haute-pression exploitées par GRTgaz, à l'exclusion des conduites de distribution de GrDF ou celles d'autres concessionnaires.

DN	Lieudit	Lg D	Lg G	Ouvrage(s)
150	AU DESSOUS DES HERBAGES OUEST	4,0	2,0	BEAUVAIS FERRIERES EN BRAY
150	AU DESSOUS DES HERBAGES	4,0	2,0	BEAUVAIS FERRIERES EN BRAY
150	LES CAILLOUX DU BOIS DES RAILLES	4,0	2,0	BEAUVAIS FERRIERES EN BRAY
150	LES CAILLOUX DU BOIS DES TAILLES	4,0	2,0	BEAUVAIS FERRIERES EN BRAY
150	AU DESSOUS DES HERBAGES	4,0	2,0	BEAUVAIS FERRIERES EN BRAY
150	AU DESSOUS DES HERBAGES	4,0	2,0	BEAUVAIS FERRIERES EN BRAY
150	LE PARC A BUEE	4,0	2,0	BEAUVAIS FERRIERES EN BRAY
150	LE PARC A BUEE	4,0	2,0	BEAUVAIS FERRIERES EN BRAY
150	AU DESSUS DE LA TETE DE LEQUE	4,0	2,0	BEAUVAIS FERRIERES EN BRAY
150	LE FOND DE LA HAUTE RUE (OUEST)	4,0	2,0	BEAUVAIS FERRIERES EN BRAY
150	A L'OUEST DE LA RUE CLOSE	4,0	2,0	BEAUVAIS FERRIERES EN BRAY
150	A L'OUEST DE LA RUE CLOSE	4,0	2,0	BEAUVAIS FERRIERES EN BRAY
150	AU DESSOUS DES HERBAGES	4,0	2,0	BEAUVAIS FERRIERES EN BRAY
150	LA TETE DE LEQUE	4,0	2,0	BEAUVAIS FERRIERES EN BRAY
150	LA RUE CLOSE	4,0	2,0	BEAUVAIS FERRIERES EN BRAY
150	LA RUE CLOSE	4,0	2,0	BEAUVAIS FERRIERES EN BRAY
150	LE PARC BUEE	4,0	2,0	BEAUVAIS FERRIERES EN BRAY
150	LE PARC A BUEE	4,0	2,0	BEAUVAIS FERRIERES EN BRAY
150	LE PARC A BUEE	4,0	2,0	BEAUVAIS FERRIERES EN BRAY
150	LE FOND DE LA HAUTE RUE	4,0	2,0	BEAUVAIS FERRIERES EN BRAY
150	AU DESSUS DE LA TETE DE LEQUE	4,0	2,0	BEAUVAIS FERRIERES EN BRAY
150	LE FONT DE LA HAUTE RUE	4,0	2,0	BEAUVAIS FERRIERES EN BRAY
150	LES CAILLOUX DU BOIS DES TAILLIS	4,0	2,0	BEAUVAIS FERRIERES EN BRAY
150	AU DESSOUS DES HERBAGES	4,0	2,0	BEAUVAIS FERRIERES EN BRAY
150	LES SOLLONS SUD	4,0	2,0	BEAUVAIS FERRIERES EN BRAY
150	LES SOLLONS SUD	4,0	2,0	BEAUVAIS FERRIERES EN BRAY
150	LE FONT DE LA HAUTE RUE	4,0	2,0	BEAUVAIS FERRIERES EN BRAY
150	LE FONT DE LA HAUTE RUE	4,0	2,0	BEAUVAIS FERRIERES EN BRAY
150	LES CAILLOUX DU BOIS DES TAILLES	4,0	2,0	BEAUVAIS FERRIERES EN BRAY
150	LES CAILLOUX DU BOIS DES TAILLES	4,0	2,0	BEAUVAIS FERRIERES EN BRAY
150	LA TETE DE LEQUE	4,0	2,0	BEAUVAIS FERRIERES EN BRAY
150	LES CAILLOUX DU BOIS DES TAILLIS	4,0	2,0	BEAUVAIS FERRIERES EN BRAY
150	LES CAILLOUX DU BOIS DES TAILLIS	4,0	2,0	BEAUVAIS FERRIERES EN BRAY
150	AU DESSOUS DES HERBAGES OUEST	4,0	2,0	BEAUVAIS FERRIERES EN BRAY
150	AU DESSOUS DES HERBAGES EST	4,0	2,0	BEAUVAIS FERRIERES EN BRAY
150	LE FONT DE LA HAUTE RUE	4,0	2,0	BEAUVAIS FERRIERES EN BRAY

DN	Lieudit	Lg D	Lg G	Ouvrage(s)
150	LES SABLONS DES SALONS	4,0	2,0	BEAUVAIS FERRIERES EN BRAY
150	AU DESSOUS DES HERBAGES	4,0	2,0	BEAUVAIS FERRIERES EN BRAY

DN	Lieudit	Lg D	Lg G	Ouvrage(s)
150	LES HERBAGES SURS	4,0	2,0	BEAUVAIS FERRIERES EN BRAY
150	LES LANDRONS	4,0	2,0	BEAUVAIS FERRIERES EN BRAY
150	LA SABLIERE	4,0	2,0	BEAUVAIS FERRIERES EN BRAY
150	LA MARE AU BAIN	4,0	2,0	BEAUVAIS FERRIERES EN BRAY
150	LA SABLIERE	4,0	2,0	BEAUVAIS FERRIERES EN BRAY
150	LES HERBAGES SURS	4,0	2,0	BEAUVAIS FERRIERES EN BRAY
150	LA SABLIERE	4,0	2,0	BEAUVAIS FERRIERES EN BRAY
150	LA PETITE TETE	4,0	2,0	BEAUVAIS FERRIERES EN BRAY
150	LES HERBAGES SURS	4,0	2,0	BEAUVAIS FERRIERES EN BRAY
150	TROU DE MOUTON	4,0	2,0	BEAUVAIS FERRIERES EN BRAY
150	LA MARE AU BAIN	4,0	2,0	BEAUVAIS FERRIERES EN BRAY
150	LA MARE AU BAIN	4,0	2,0	BEAUVAIS FERRIERES EN BRAY
150	LES MARES	4,0	2,0	BEAUVAIS FERRIERES EN BRAY
150	LA PETITE TETE	4,0	2,0	BEAUVAIS FERRIERES EN BRAY
150	LA PETITE TETE	4,0	2,0	BEAUVAIS FERRIERES EN BRAY
150	LA PETITE TETE	4,0	2,0	BEAUVAIS FERRIERES EN BRAY
150	LA SABLIERE	4,0	2,0	BEAUVAIS FERRIERES EN BRAY
150	LES HERBAGES SURS	4,0	2,0	BEAUVAIS FERRIERES EN BRAY

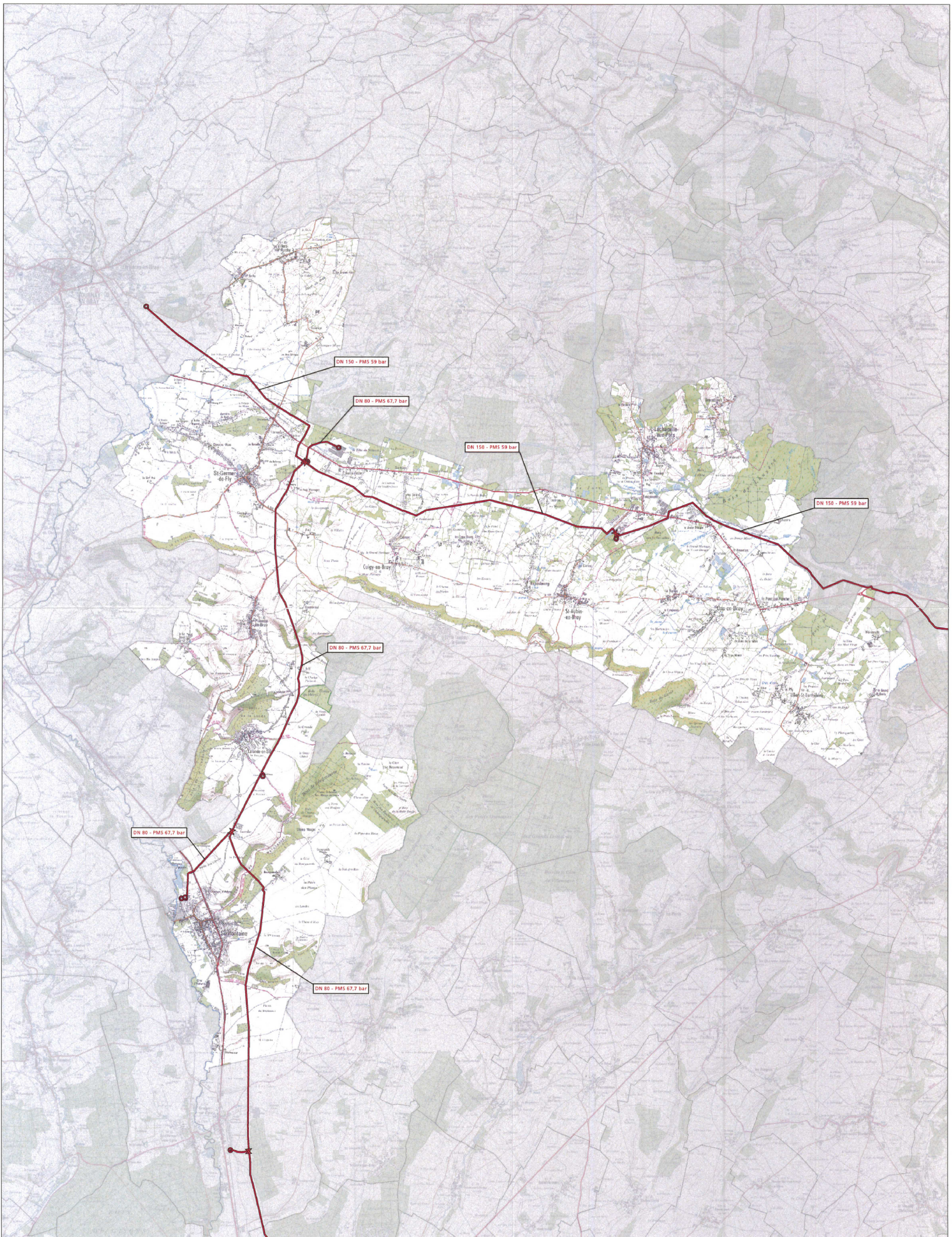
DN	Lieu dit	Lg	D	Lg	G	Ouvrage(s)
80	LES LONGS ARPENTS	2,0		2,0	2,0	TRIE-CHATEAU / SAINT-GERMER-DE-FLY
80	LA RAVINE	2,0		2,0	2,0	TRIE-CHATEAU / SAINT-GERMER-DE-FLY
80	LA PILARIERE	2,0		2,0	2,0	TRIE-CHATEAU / SAINT-GERMER-DE-FLY
80	LA GRANDE PIECE SUD	2,0		2,0	2,0	TRIE-CHATEAU / SAINT-GERMER-DE-FLY
80	LES CAILLOUX	2,0		2,0	2,0	TRIE-CHATEAU / SAINT-GERMER-DE-FLY
80	LA GRANDE PIECE NORD	2,0		2,0	2,0	TRIE-CHATEAU / SAINT-GERMER-DE-FLY
80	L'AVENTURE	2,0		2,0	2,0	TRIE-CHATEAU / SAINT-GERMER-DE-FLY
80	CHEMIN DE CHAMPIGNOL	2,0		2,0	2,0	TRIE-CHATEAU / SAINT-GERMER-DE-FLY
80	LE CORNOUILLER	2,0		2,0	2,0	TRIE-CHATEAU / SAINT-GERMER-DE-FLY
80	LE BUISSON D'AMOUR	2,0		2,0	2,0	TRIE-CHATEAU / SAINT-GERMER-DE-FLY
80	L'AVENTURE	2,0		2,0	2,0	TRIE-CHATEAU / SAINT-GERMER-DE-FLY
80	BOIS DU MESNIL	2,0		2,0	2,0	TRIE-CHATEAU / SAINT-GERMER-DE-FLY
80	BOIS DU MESNIL	2,0		2,0	2,0	TRIE-CHATEAU / SAINT-GERMER-DE-FLY
80	LE BUQUET	2,0		2,0	2,0	TRIE-CHATEAU / SAINT-GERMER-DE-FLY

DN	Lieu-dit	Lg D	Lg G	Ouvrage(s)
150	LES MANIERES	4,0	2,0	BEAUVAIS FERRIERES EN BRAY
150	LE PONT AUX CALAIS	4,0	4,0	BEAUVAIS FERRIERES EN BRAY
150	LE PONT AUX CALAIS	4,0	4,0	BEAUVAIS FERRIERES EN BRAY
150	LES MANIERES	4,0	4,0	BEAUVAIS FERRIERES EN BRAY
150	LE VIVIER DANGER	4,0	2,0	BEAUVAIS FERRIERES EN BRAY
151	LE PONT AUX CLAIES	4,0	2,0	BEAUVAIS FERRIERES EN BRAY
150	LES PRES ST DENIS	4,0	2,0	BEAUVAIS FERRIERES EN BRAY
150	LE VIVIER DANGER	4,0	2,0	BEAUVAIS FERRIERES EN BRAY
150	LES MANIERES	4,0	2,0	BEAUVAIS FERRIERES EN BRAY
150	LES MANIERES	4,0	2,0	BEAUVAIS FERRIERES EN BRAY
150	LES MANIERES	4,0	2,0	BEAUVAIS FERRIERES EN BRAY
150	LES MANIERES	4,0	2,0	BEAUVAIS FERRIERES EN BRAY
150	LES MANIERES	4,0	2,0	BEAUVAIS FERRIERES EN BRAY
150	LES MANIERES	4,0	2,0	BEAUVAIS FERRIERES EN BRAY
150	LE BOIS DU DEFAIT	4,0	2,0	BEAUVAIS FERRIERES EN BRAY
150	LES LETAINS	4,0	2,0	BEAUVAIS FERRIERES EN BRAY
150	LE BRAY	4,0	2,0	BEAUVAIS FERRIERES EN BRAY
150	LE VIVIER DANGER	4,0	2,0	BEAUVAIS FERRIERES EN BRAY
150	LE BOIS PLANTE	4,0	2,0	BEAUVAIS FERRIERES EN BRAY
150	LE BOIS PLANTE	4,0	2,0	BEAUVAIS FERRIERES EN BRAY
150	LE VIVIER DANGER	4,0	2,0	BEAUVAIS FERRIERES EN BRAY
150	LE VIVIER DANGER	4,0	2,0	BEAUVAIS FERRIERES EN BRAY
150	LES MANIERES	4,0	2,0	BEAUVAIS FERRIERES EN BRAY
150	AU SUD DU BRAY	4,0	2,0	BEAUVAIS FERRIERES EN BRAY

DN	Lieu dit	Lg D	Lg G	Ouvrage(s)
80	LES FERMES	2,0	2,0	TRIE-CHATEAU / SAINT-GERMER-DE-FLY
80	LES FERMES	2,0	2,0	TRIE-CHATEAU / SAINT-GERMER-DE-FLY
80	LES ECOULETTES	2,0	2,0	TRIE-CHATEAU / SAINT-GERMER-DE-FLY
80	LE FIL	2,0	2,0	TRIE-CHATEAU / SAINT-GERMER-DE-FLY
80	LE FOND DU BOIS DE L'ECLAT	2,0	2,0	TRIE-CHATEAU / SAINT-GERMER-DE-FLY
80	LES ARBROTS	2,0	2,0	TRIE-CHATEAU / SAINT-GERMER-DE-FLY
80	LE FIL (HAMEAU)	2,0	2,0	TRIE-CHATEAU / SAINT-GERMER-DE-FLY
80	LE FIL (HAMEAU)	2,0	2,0	TRIE-CHATEAU / SAINT-GERMER-DE-FLY
80	LES COUTUMETTES	2,0	2,0	TRIE-CHATEAU / SAINT-GERMER-DE-FLY
80	LE FOND DU BOIS DE L'ECLAT	2,0	2,0	TRIE-CHATEAU / SAINT-GERMER-DE-FLY

DN	Lieu dit	Lg D	Lg G	Ouvrage(s)
80	LES LINETTES	2,0	2,0	TRIE-CHATEAU / ST.GERMER-DE-FLY
80	PENDANTS DES LINETTES	2,0	2,0	TRIE-CHATEAU / ST.GERMER-DE-FLY
80	FOND DE LA VIGNE	2,0	2,0	TRIE-CHATEAU / ST.GERMER-DE-FLY
80	LES LANDES	2,0	2,0	TRIE-CHATEAU / ST.GERMER-DE-FLY
80	LES LANDES	2,0	2,0	TRIE-CHATEAU / ST.GERMER-DE-FLY
80	BOIS DES FEBVRES	2,0	2,0	TRIE-CHATEAU / ST.GERMER-DE-FLY
80	LE MARAIS	2,0	2,0	ANTENNE TREFIMETAUX
80	LA POTIERE	2,0	2,0	TRIE-CHATEAU / ST.GERMER-DE-FLY
80	LA POTIERE	2,0	2,0	TRIE-CHATEAU / ST.GERMER-DE-FLY
80	VALLEE AUX LIEVRES	2,0	2,0	ANTENNE TREFIMETAUX
80	CROIX MENAGE	2,0	2,0	ANTENNE TREFIMETAUX
80	LE MARAIS	2,0	2,0	ANTENNE TREFIMETAUX
80	COTE DU BOIS DES FEBVRES	2,0	2,0	TRIE-CHATEAU / ST.GERMER-DE-FLY
80	LE PEIGNERE	2,0	2,0	TRIE-CHATEAU / ST.GERMER-DE-FLY
80	BOIS DES FEBVRES	2,0	2,0	TRIE-CHATEAU / ST.GERMER-DE-FLY
80	BOIS DES FEBVRES	2,0	2,0	TRIE-CHATEAU / ST.GERMER-DE-FLY
80	PLAINE DE DROITTECOURT	2,0	2,0	TRIE-CHATEAU / ST.GERMER-DE-FLY
80	VALLEE AUX LIEVRES	2,0	2,0	ANTENNE TREFIMETAUX
80	LA HAUTE BORNE	2,0	2,0	TRIE-CHATEAU / ST.GERMER-DE-FLY
80	LA PEIGNERE	2,0	2,0	TRIE-CHATEAU / ST.GERMER-DE-FLY
80	LA POTIERE	2,0	2,0	TRIE-CHATEAU / ST.GERMER-DE-FLY
80	LE MARAIS	2,0	2,0	ANTENNE TREFIMETAUX
80	LES LANDES	2,0	2,0	TRIE-CHATEAU / ST.GERMER-DE-FLY
80	LES LANDES	2,0	2,0	TRIE-CHATEAU / ST.GERMER-DE-FLY
80	LA POTIERE	2,0	2,0	TRIE-CHATEAU / ST.GERMER-DE-FLY
80	LES LANDES	2,0	2,0	TRIE-CHATEAU / ST.GERMER-DE-FLY
80	LA COGNEE	2,0	2,0	TRIE-CHATEAU / ST.GERMER-DE-FLY
80	LE PEIGNERE	2,0	2,0	TRIE-CHATEAU / ST.GERMER-DE-FLY
80	BOIS DES FEBVRES	2,0	2,0	TRIE-CHATEAU / ST.GERMER-DE-FLY
80	BOIS DES FEBVRES	2,0	2,0	TRIE-CHATEAU / ST.GERMER-DE-FLY
80	BOIS DES FEBVRES	2,0	2,0	TRIE-CHATEAU / ST.GERMER-DE-FLY
80	CHEMIN DE LA LOGE	2,0	2,0	TRIE-CHATEAU / ST.GERMER-DE-FLY
80	PENDANT DES LINETTES	2,0	2,0	TRIE-CHATEAU / ST.GERMER-DE-FLY
80	COTE DU BOIS DES FEBVRES	0,0	2,0	TRIE-CHATEAU / ST.GERMER-DE-FLY
80	CIMETIERE AUX CHEVAUX	2,0	2,0	TRIE-CHATEAU / ST.GERMER-DE-FLY
80	CHEMIN DE LA LOGE	2,0	2,0	TRIE-CHATEAU / ST.GERMER-DE-FLY
80	CHEMIN DE LA LOGE	2,0	2,0	TRIE-CHATEAU / ST.GERMER-DE-FLY

DN	Lieudit	Lg D	Lg G	Ouvrage(s)
80	LA POTIERE	2,0	2,0	TRIE-CHATEAU / ST.GERMER-DE-FLY
80	LE MARAIS	2,0	2,0	ANTENNE TREFIMETAUX
80	COURCELLE FERME	2,0	2,0	TRIE-CHATEAU / ST.GERMER-DE-FLY
80	COURCELLE FERME	2,0	2,0	TRIE-CHATEAU / ST.GERMER-DE-FLY
80	COURCELLE FERME	2,0	2,0	TRIE-CHATEAU / ST.GERMER-DE-FLY
80	COURCELLE FERME	2,0	2,0	TRIE-CHATEAU / ST.GERMER-DE-FLY
80	COURCELLE FERME	2,0	2,0	ANTENNE TREFIMETAUX
80	PLAINE DE DROITTECOURT	2,0	2,0	TRIE-CHATEAU / ST.GERMER-DE-FLY
80	BOIS DE FEBVRES	2,0	2,0	TRIE-CHATEAU / ST.GERMER-DE-FLY
80	COTE DU BOIS DES FEBVRES	2,0	2,0	TRIE-CHATEAU / ST.GERMER-DE-FLY
80	LE MARAIS	2,0	2,0	ANTENNE TREFIMETAUX



Canalisations de gaz haute pression en service	Poste de coupure ou de déclassement
Canalisations de gaz haute pression projetées	Poste de livraison client ou de distribution publique
	Poste de préèlectrique

GRIGAZ
 Direction des Opérations
 Pôle Exploitation Val de Seine
 8 avenue Eugène Varlin
 BP 152
 76121 LE GRAND QUEVILLY

