



DIRECTION DES OPERATIONS  
POLE EXPLOITATION VAL DE SEINE  
DÉPARTEMENT MAINTENANCE DONNÉES TECHNIQUES  
ET TRAVAUX TIERS  
2 RUE PIERRE TIMBAUD – 93238 GENNEVILLIERS  
TEL : 0140852077  
[www.grtgaz.com](http://www.grtgaz.com)

Direction Départementale des Territoires  
Service de l'aménagement, de l'urbanisme  
et de l'énergie  
A l'attention de Madame Estelle HALLAERT  
40 rue Jean Racine – BP 20317  
60021 BEAUVAIS CEDEX

**Lettre Recommandé avec A.R**

Référence :

Interlocuteur : Responsable équipe Travaux Tiers et Études de danger, Xavier BIOTTEAU, Tél. : 01 40 85 27 21

Objet : PLU de la Commune de COYE-LA-FORET

Gennevilliers, le 10/08/2017

Madame,

En réponse à votre courrier du 16/06/2017 concernant l'élaboration du PLU de la commune de COYE-LA-FORET, nous vous informons que GRTgaz exploite sur le territoire de celle-ci des ouvrages de transport de gaz naturel.

Nous attirons votre attention sur le fait que le code de l'urbanisme (Art. L126-1) prévoit l'obligation pour les maires et/ou pour les autorités administratives d'annexer ou porter à connaissance les Servitudes d'Utilité Publique (SUP) affectant l'utilisation du sol relatives aux canalisations de transport gaz instituées en application de l'article R. 555-30 du code de l'environnement : soit les servitudes fortes et faibles dites « d'implantation » de l'article L. 555-27 du code de l'environnement, soit les servitudes dites « maîtrise de l'urbanisation » du 3ème alinéa de l'article L. 555-16 dudit code.

En ce qui concerne les SUP « maîtrise de l'urbanisation », prenant en compte la maîtrise des risques à proximité des canalisations de transport de gaz naturel, et à défaut d'avoir été notifiées par la préfecture de l'OISE par voie d'arrêté, nous vous recommandons de vous rapprocher de la Direction Régionale de l'Environnement, de l'Aménagement et du Logement (DREAL) concernée qui a obligation de porter à la connaissance des communes ou de leurs groupements les informations nécessaires à l'exercice de leurs compétences en matière d'urbanisme, et de fournir, notamment, les études de dangers transmises par GRTgaz.

Nous vous rappelons que nos canalisations sont soumises à l'arrêté du 5 mars 2014 portant règlement de sécurité des canalisations de transport de gaz combustible, d'hydrocarbures liquides ou liquéfiés et de produits chimiques.

En conséquence, nous demandons que le PLU précise de consulter GRTgaz – Direction Des Opérations – Département Maintenance Données Techniques & Travaux Tiers – 2, rue Pierre Timbaud – 92238 GENNEVILLIERS CEDEX dès lors qu'un projet de construction se situe à proximité de nos ouvrages de gaz, et ce, dès le stade d'avant-projet sommaire.

Vous trouverez ci-joint un plan de situation au 1/25000<sup>ème</sup> des ouvrages situés sur la commune concernée.

Enfin, nous souhaitons que soient autorisées dans le règlement d'urbanisme du PLU, les occupations et utilisations suivantes :

- Les constructions, installations et travaux nécessaires aux services publics ou d'intérêt collectif.

Nous restons à votre disposition pour le cas où vous souhaiteriez obtenir des renseignements complémentaires.

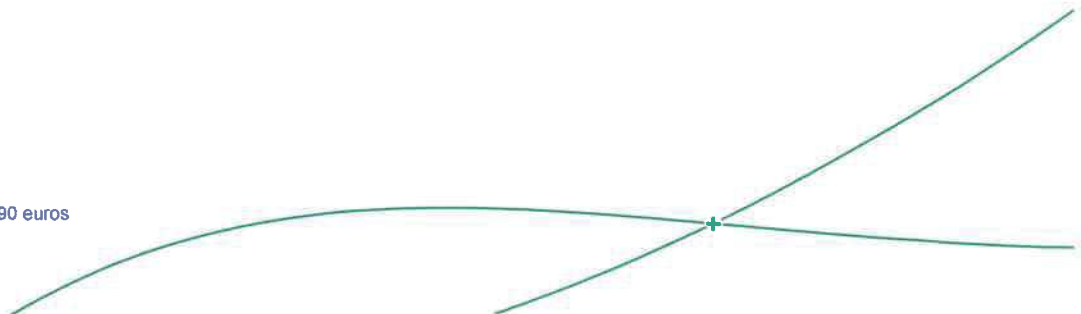
Nous vous prions de croire, Monsieur, en l'assurance de notre considération distinguée.

Xavier BIOTTEAU  
Responsable équipe Travaux Tiers et études de danger

A handwritten signature in black ink, appearing to be 'X. Biotteau', written over a light blue horizontal line.

P.J. : Une carte schématique au 1/25000<sup>ème</sup>  
Un tableau des distances d'effets

N.B. : Cette réponse ne concerne que les canalisations de transport de gaz naturel haute-pression exploitées par GRTgaz, à l'exclusion des conduites de distribution de GrDF ou celles d'autres concessionnaires.



TABEAU DE SYNTHÈSE DES DISTANCES D'EFFETS

SCENARIO de RUPTURE de CANALISATION ENTERREE AVEC INFLAMMATION

DN	4 Bar			10 Bar			15 Bar			20 Bar			25 Bar			30 Bar			35 Bar			40 Bar			45 Bar			50 Bar			55 Bar						
	ELS L(m)	IRE L(m)	PEL L(m)	ELS L(m)	IRE L(m)	PEL L(m)	ELS L(m)	IRE L(m)	PEL L(m)	ELS L(m)	IRE L(m)	PEL L(m)	ELS L(m)	IRE L(m)	PEL L(m)	ELS L(m)	IRE L(m)	PEL L(m)	ELS L(m)	IRE L(m)	PEL L(m)	ELS L(m)	IRE L(m)	PEL L(m)	ELS L(m)	IRE L(m)	PEL L(m)	ELS L(m)	IRE L(m)	PEL L(m)							
80	5	5	5	5	5	5	5	5	5	5	5	5	5	5	5	5	5	5	5	5	5	5	5	5	5	5	5	5	5	5							
100	5	5	5	5	5	5	5	5	5	5	5	5	5	5	5	5	5	5	5	5	5	5	5	5	5	5	5	5	5	5	5						
125	5	5	5	5	5	5	5	5	5	5	5	5	5	5	5	5	5	5	5	5	5	5	5	5	5	5	5	5	5	5	5						
150	5	5	5	5	5	5	5	5	5	5	5	5	5	5	5	5	5	5	5	5	5	5	5	5	5	5	5	5	5	5	5						
200	5	5	5	5	5	5	5	5	5	5	5	5	5	5	5	5	5	5	5	5	5	5	5	5	5	5	5	5	5	5	5						
250	7	15	20	10	20	30	15	30	40	20	35	45	25	40	50	30	45	60	35	50	70	40	60	80	40	55	75	40	60	80	45	60					
300	10	20	30	20	30	40	25	40	55	30	45	60	35	50	70	40	60	80	40	60	80	40	60	80	40	60	80	40	60	80	45	65	85				
350	15	25	35							35	55	75	45	65	90	50	70	100	55	80	110	60	85	115	65	95	125	70	100	130	70	105	140				
400	20	30	40							45	70	95	55	80	105	60	90	120	65	95	130	75	105	140	85	115	145	85	120	155	90	125	165				
450	25	35	50																																		
500	30	45	60																																		
550	35	50	65																																		
600	40	55	75																																		
650	45	65	85																																		
700	50	70	95																																		
750	55	80	105																																		
800	60	90	115																																		
900	75	105	135																																		
1000	85	120	155																																		
1050																																					
1100																																					
1200																																					

Vitesse du Vent 5m/s

ELS : effets létaux significatifs (dose de 1800 [(kW/m2)/4/3].s)

PEL : premier effets létaux (dose de 1000 [(kW/m2)/4/3].s)

IRE : effets irréversibles (dose de 600 [(kW/m2)/4/3].s)

DN	60 Bar			67.7 Bar			75 Bar			80 Bar			85 Bar			94 Bar			100 Bar			110 Bar			120 Bar			150 Bar											
	ELS L(m)	IRE L(m)	PEL L(m)	ELS L(m)	IRE L(m)	PEL L(m)	ELS L(m)	IRE L(m)	PEL L(m)	ELS L(m)	IRE L(m)	PEL L(m)	ELS L(m)	IRE L(m)	PEL L(m)	ELS L(m)	IRE L(m)	PEL L(m)	ELS L(m)	IRE L(m)	PEL L(m)	ELS L(m)	IRE L(m)	PEL L(m)	ELS L(m)	IRE L(m)	PEL L(m)												
80	5	10	15	5	10	15	5	10	15	5	10	15	5	10	15	5	10	15	5	10	15	5	10	15	5	10	15	5	10	15	5	10	15	5	10	15			
100	10	15	20	10	15	20	10	15	20	10	15	20	10	15	20	10	15	20	10	15	20	10	15	20	10	15	20	10	15	20	10	15	20	10	15	20	10	15	20
125	15	20	30	15	20	30	15	20	30	15	20	30	15	20	30	15	20	30	15	20	30	15	20	30	15	20	30	15	20	30	15	20	30	15	20	30	15	20	30
150	20	30	40	20	30	40	20	30	40	20	30	40	20	30	40	20	30	40	20	30	40	20	30	40	20	30	40	20	30	40	20	30	40	20	30	40	20	30	40
200	30	40	50	30	40	50	30	40	50	30	40	50	30	40	50	30	40	50	30	40	50	30	40	50	30	40	50	30	40	50	30	40	50	30	40	50	30	40	50
250	45	70	90	45	70	90	45	70	90	45	70	90	45	70	90	45	70	90	45	70	90	45	70	90	45	70	90	45	70	90	45	70	90	45	70	90	45	70	90
300	60	90	120	60	90	120	60	90	120	60	90	120	60	90	120	60	90	120	60	90	120	60	90	120	60	90	120	60	90	120	60	90	120	60	90	120	60	90	120
350	75	110	145	75	110	145	75	110	145	75	110	145	75	110	145	75	110	145	75	110	145	75	110	145	75	110	145	75	110	145	75	110	145	75	110	145	75	110	145
400	95	135	170	100	145	185	110	155	195	110	160	200	115	165	210	125	175	220	130	180	230	135	190	240	140	195	245	145	200	250	150	205	255	155	210	260	160	215	275
450	110	155	200	120	165	205	130	180	225	135	185	235	140	190	240	150	200	250	155	210	260	160	215	265	165	220	270	170	225	275	175	230	280	180	235	285	185	240	290
500	130	180	230	140	195	245	150	205	255	155	210	265	160	220	275	170	230	285	165	225	280	170	235	290	175	240	295	180	245	300	185	250	305	190	255	310	195	260	315
550	150	205	255	160	220	275	170	235	290	175	240	300	185	250	310	195	265	320	190	270	330	200	280	340	210	290	350	220	300	360	230	310	370	240	320	380	250	330	390
600	170	230	285	180	245	305	190	260	325	200	270	335	205	280	345	220	295	365	230	300	370	240	310	385	245	320	390	250	320	395	260	335	405	270	345	415	280	355	425
650	190	255	315	200	270	340	215	290	360	225	300	370	230	310	385	245	330	405	235	310	385	250	330	405	240	320	395	260	340	415	270	350	425	280	360	435	290	370	445
700	210	280	350	225	300	370	240	320	390	240	320	390	245	325	395	245	330	405	250	330	405	255	335	410	255	335	410	260	340	415	265	345	420	270	350	425	275	355	430
750	230	305	380	245	330	405	260	350	425	270	360	440	280	375	455	300	395	485	310	405	490	320	410	500	330	420	510	340	430	520	350	440	530	360	450	540	370	460	550
800	250	335	410	270	355	435	285	380	460	295	390	480	305	405	495	310	410	500	320	420	510	330	430	520	340	440	530	350	450	540	360	460	550	370	470	560	380	480	570
900	295	390	475	315	415	505	335	440	535	350	455	550	360	470	570	385	500	605	400	520	625	420	545	655	440	565	685	450	575	705	460	585	715	470	595	725	480	605	735
1000	340	445	540	365	475	575	385	505	605	415	545	650	430	560	670	445	580	695	460	595	715	480	615	735	495	630	755	510	645	770	520	660	785	530	675	795	540	690	810
1050	360	470	570	390	505	610	415	535	645	430	555	665	445	575	690	460	590	710	475	605	725	490	620	740	505	635	755	520	650	770	535	665	785	545	680	800	555	700	820
1100	385	500	605	410	535	645	440	565	680	455	590	705	470	600	720	485	615	735	495	625	745	510	640	760	520	655	775	535	670	790	545	685	805	555	705	820	565	720	840
1200	430	560	670	470	600	720	495	635	755	510	655	780	530	680	805	545	675	800	560	695	825	575	715	845	590	730	860	605	745	870	620	760	890	635	775	905	650	795	930

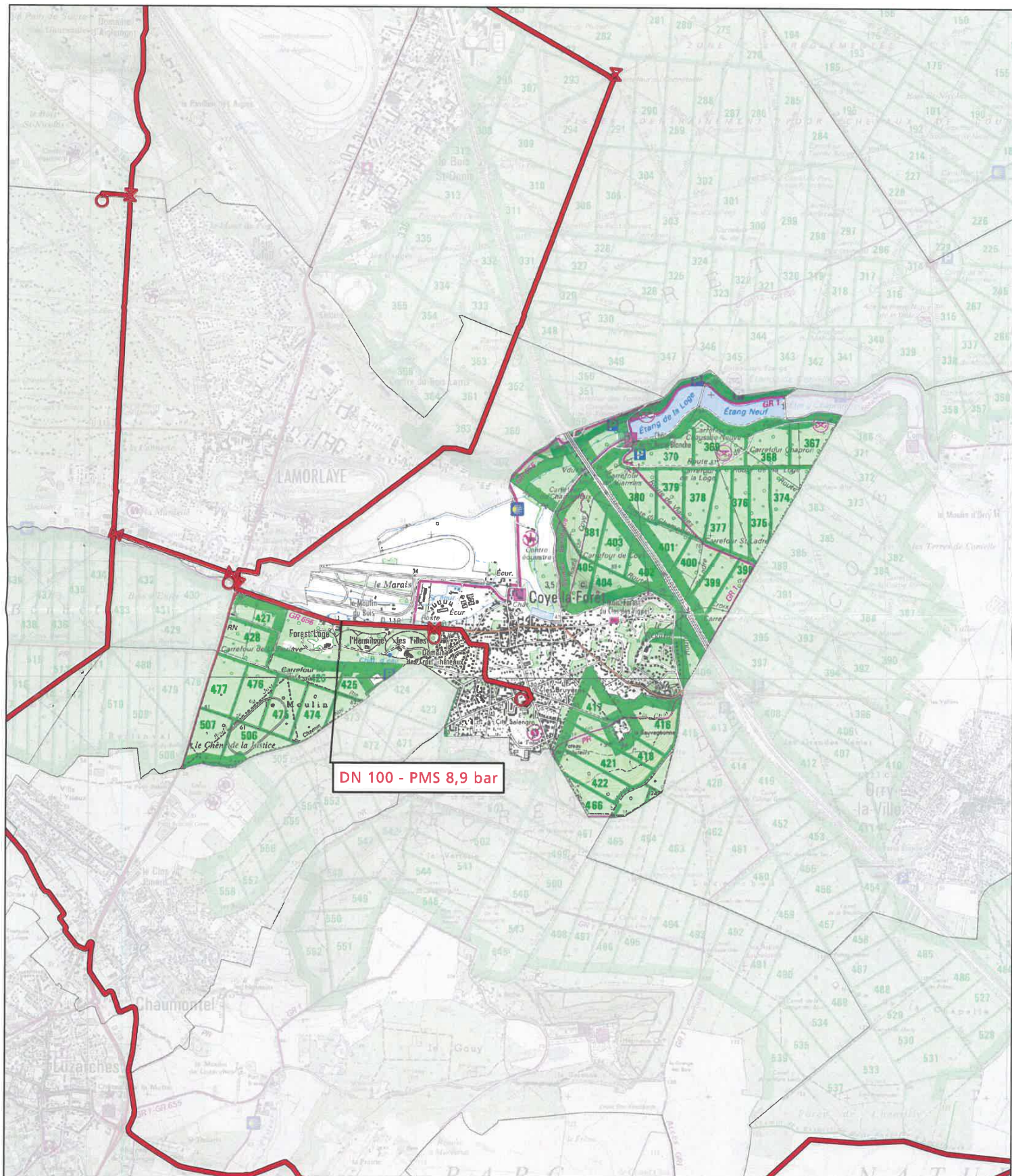


# PLAN LOCAL D'URBANISME

Commune : COYE-LA-FORET

Code INSEE : 60172

Date d'édition : 02/08/2017



Fond de plan - SCAN25 © IGN



— Canalisations de gaz haute pression en service  
— Canalisations de gaz haute pression projetées

⚡ Poste de coupure ou de sectionnement  
○ Poste de livraison client ou de distribution publique  
▽ Poste de prédétente



GRTgaz  
Direction des Opérations  
Pôle Exploitation Val de Seine  
Département Est  
14 rue Pelloutier  
Croissy Beaubourg  
77435 MARNE LA VALLÉE Cedex2