

DIRECTION DES OPERATIONS  
POLE EXPLOITATION VAL DE SEINE  
DÉPARTEMENT MAINTENANCE DONNÉES TECHNIQUES  
ET TRAVAUX TIERS  
2 RUE PIERRE TIMBAUD – 93238 GENNEVILLIERS  
TEL : 0140852077  
[www.grtgaz.com](http://www.grtgaz.com)



Direction Départementale des Territoires  
Service de l'aménagement, de l'urbanisme  
et de l'énergie  
A l'attention de Madame Estelle HALLAERT  
40 rue Jean Racine – BP 20317  
60021 BEAUVAIS CEDEX

**Lettre Recommandé avec A.R**

Référence :

Interlocuteur : Responsable équipe Travaux Tiers et Études de danger, Xavier BIOTTEAU, Tél. : 01 40 85 27 21

Objet : PLUi de la Communauté de Communes THELLOISE

Gennevilliers, le 13/02/2018

Madame,

En réponse à votre courrier du 11/01/2018 concernant l'élaboration du PLUi de la Communauté de Communes Thelloise, nous vous informons que GRTgaz exploite des ouvrages de transport de gaz naturel sur le territoire des communes ci-après : ABBECOURT, BALAGNY SUR THERAIN, BELLE EGLISE, BERTHECOURT, BORAN SUR OISE, CAUVIGNY, CHAMBLY, LE COUDRAY SUR THELLE, HODENC L'EVEQUE, LABOISSIERE EN THELLE, LE MESNIL EN THELLE, MOUCHY LE CHATEL, NOAILLES, PONCHON, PRECY SUR OISE, SAINTE GENEVIEVE, SAINT SULPICE, SILLY TILLARD, ULLY SAINT GEORGES, VILLERS SAINT SEPULCRE, VILLERS SOUS SAINT LEU. Les autres communes du PLUi ne sont pas concernées par nos ouvrages.

Nous attirons votre attention sur le fait que code de l'urbanisme (Art. L126-1) prévoit l'obligation pour les maires et/ou pour les autorités administratives d'annexer au porter à connaissance les Servitudes d'Utilité Publique (SUP) affectant l'utilisation du sol relatives aux canalisations de transport gaz instituées en application de l'article R. 555-30 du code de l'environnement : soit les servitudes fortes et faibles dites « d'implantation » de l'article L. 555-27 du code de l'environnement, soit les servitudes dites « maîtrise de l'urbanisation » du 3ème alinéa de l'article L. 555-16 dudit code.

En ce qui concerne les SUP « maîtrise de l'urbanisation », prenant en compte la maîtrise des risques à proximité des canalisations de transport de gaz naturel, et à défaut d'avoir été notifiées par la préfecture de l'OISE par voie d'arrêté, nous vous recommandons de vous rapprocher de la Direction Régionale de l'Environnement, de l'Aménagement et du Logement (DREAL) concernée qui a obligation de porter à la connaissance des communes ou de leurs groupement les informations nécessaires à l'exercice de leurs compétences en matière d'urbanisme, et de fournir, notamment, les études de dangers transmises par GRTgaz.

Nous vous rappelons que nos canalisations sont soumises à l'arrêté du 5 mars 2014 portant règlement de sécurité des canalisations de transport de gaz combustible, d'hydrocarbures liquides ou liquéfiés et de produits chimiques.

En conséquence, nous demandons que le PLUi précise de consulter GRTgaz – Direction Des Opérations – Département Maintenance Données Techniques & Travaux Tiers – 2, rue Pierre Timbaud – 92238 GENNEVILLIERS CEDEX dès lors qu'un projet de construction se situe à proximité de nos ouvrages de gaz, et ce, dès le stade d'avant-projet sommaire.

Vous trouverez ci-joint un plan de situation au 1/25000<sup>ème</sup> des ouvrages situés sur les communes concernées, ainsi que le tableau des servitudes associées à inscrire au PLUi.

Enfin, nous souhaitons voir inscrite au règlement du PLUi, l'autorisation de pose d'ouvrages de transport de gaz.

Nous restons à votre disposition pour le cas où vous souhaiteriez obtenir des renseignements complémentaires.

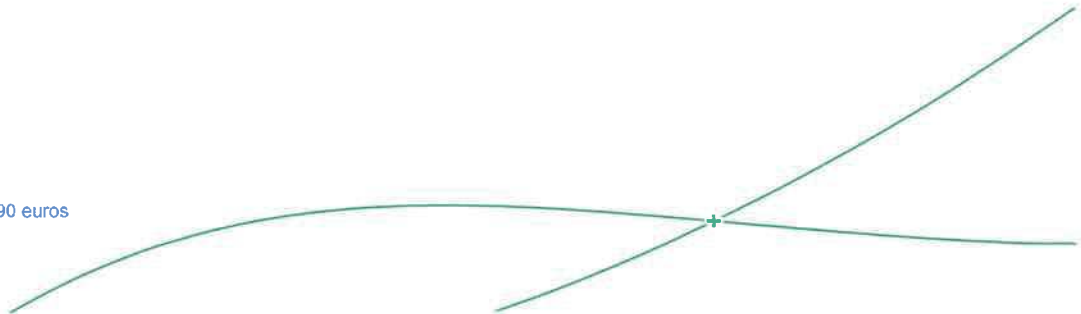
Nous vous prions d'agréer, Madame, en l'assurance de notre considération distinguée.

Xavier BIOTTEAU  
Responsable équipe Travaux Tiers et études de danger

A handwritten signature in black ink, appearing to read 'Xavier Biotteau', written over a horizontal line.

P.J. : Une carte schématique au 1/25000<sup>ème</sup>  
Un tableau de synthèse des distances SUP  
Un tableau des servitudes dites « non-aedificandi »

N.B. : Cette réponse ne concerne que les canalisations de transport de gaz naturel haute-pression exploitées par GRTgaz, à l'exclusion des conduites de distribution de GrDF ou celles d'autres concessionnaires.



DN	Lieudit	Lg D	Lg G	Ouvrage(s)
150	LES GROUETTES	2,0	2,0	CREIL/BEAUVAIS
150	SOUS LE MUID	2,0	2,0	CREIL/BEAUVAIS
150	LES VEAUX	2,0	2,0	CREIL/BEAUVAIS
150	LES GROUETTES	2,0	2,0	CREIL/BEAUVAIS
150	SOUS LE MUID	2,0	2,0	CREIL/BEAUVAIS
150	LES GROUETTES	2,0	2,0	CREIL/BEAUVAIS
150	LES VEAUX	2,0	2,0	CREIL/BEAUVAIS
150	ROYAUMONT	2,0	2,0	CREIL/BEAUVAIS
150	LES VEAUX	2,0	2,0	CREIL/BEAUVAIS
150	LES GROUETTES (LA HOUARDE)	2,0	2,0	CREIL/BEAUVAIS
150	LES GROUETTES	2,0	2,0	CREIL/BEAUVAIS
150	LE CLOS DE PARIS	2,0	2,0	CREIL/BEAUVAIS
150	LES VEAUX	2,0	2,0	CREIL/BEAUVAIS
150	FRONVAL	2,0	2,0	CREIL/BEAUVAIS
150	ROYAUMONT	2,0	2,0	CREIL/BEAUVAIS
150	LES VEAUX	2,0	2,0	CREIL/BEAUVAIS
	Fronval	7,0	3,0	ARTERE DES PLATEAUX DU VEXIN C28
150	LE CLOS DE PARIS	2,0	2,0	CREIL/BEAUVAIS
150	ROYAUMONT	2,0	2,0	CREIL/BEAUVAIS
150	FRONVAL	2,0	2,0	CREIL/BEAUVAIS
150	LES GROUETTES	2,0	2,0	CREIL/BEAUVAIS
150	SOUS LE MUID	2,0	2,0	CREIL/BEAUVAIS
150	LE CLOS DE PARIS	2,0	2,0	CREIL/BEAUVAIS
150	ROYAUMONT	2,0	2,0	CREIL/BEAUVAIS

DN	Lieudit	Lg D	Lg G	Ouvrage(s)
150	LES MASURES	2,0	2,0	CREIL/BEAUVAIS
150	LES MINES	2,0	2,0	CREIL/BEAUVAIS
150	VERS MOUY	2,0	2,0	CREIL/BEAUVAIS
150	LA GARENNE	2,0	2,0	CREIL/BEAUVAIS
150	LA PETITE CULEE	2,0	2,0	CREIL/BEAUVAIS
150	LA PETITE CULEE	2,0	2,0	CREIL/BEAUVAIS
150	VERS MOUY	2,0	2,0	CREIL/BEAUVAIS
150	LES MASURES	2,0	2,0	CREIL/BEAUVAIS
150	LES VINGT MINES	2,0	2,0	CREIL/BEAUVAIS
150	LA PIERRE PICARD	2,0	2,0	CREIL/BEAUVAIS
150	LA GARENNE OUEST	2,0	2,0	CREIL/BEAUVAIS
150	LA GARENNE OUEST	2,0	2,0	CREIL/BEAUVAIS
150	VERS MOUY	2,0	2,0	CREIL/BEAUVAIS
150	LES MASURES	2,0	2,0	CREIL/BEAUVAIS
150	VERS MOUY	2,0	2,0	CREIL/BEAUVAIS
150	VERS MOUY	2,0	2,0	CREIL/BEAUVAIS
150	LES 22 ARPENTS	2,0	2,0	CREIL/BEAUVAIS
150	LA HAIE MEO	2,0	2,0	CREIL/BEAUVAIS
150	LA CROIX HEMANCOURT	2,0	2,0	CREIL/BEAUVAIS
150	LA CROIX ROUGE	2,0	2,0	CREIL/BEAUVAIS
150	LA PETITE CULEE	2,0	2,0	CREIL/BEAUVAIS
150	LA GARENNE	2,0	2,0	CREIL/BEAUVAIS
150	VERS MOUY	2,0	2,0	CREIL/BEAUVAIS
150	LES VINGT MINES	2,0	2,0	CREIL/BEAUVAIS
150	VERS MOUY	2,0	2,0	CREIL/BEAUVAIS
150	VERS MOUY	2,0	2,0	CREIL/BEAUVAIS
150	LES MASURES	2,0	2,0	CREIL/BEAUVAIS
150	VERS MOUY	2,0	2,0	CREIL/BEAUVAIS
150	LA PETITE CULEE			CREIL/BEAUVAIS
150	VERS MOUY	2,0	2,0	CREIL/BEAUVAIS
150	VERS MOUY	2,0	2,0	CREIL/BEAUVAIS
150	LA PETITE CULEE	2,0	2,0	CREIL/BEAUVAIS

DN	Lieudit	Lg D	Lg G	Ouvrage(s)
0	RUE DE RAMBOUILLET	0,0	0,0	CHAMBLY/MERU-PROTECTION CATHODIQUE
100	SAINT JUST	2,0	2,0	CANALISATION BELLE EGLISE BORNEL
100	LA CHAMPAGNE	2,0	2,0	CANALISATION BELLE EGLISE BORNEL
100	LE PEUPLET	2,0	2,0	CANALISATION BELLE EGLISE BORNEL
100	LES CUISY	2,0	2,0	CHAMBLY/LAMORLAYE
100	LES CUISY	2,0	2,0	CHAMBLY/LAMORLAYE
100	LES CUISY	2,0	2,0	CHAMBLY/LAMORLAYE
100	LES CUISY	2,0	2,0	CHAMBLY/LAMORLAYE
100	LA GARENNE	2,0	2,0	CHAMBLY/LAMORLAYE
100	LA GARENNE	2,0	2,0	CHAMBLY/LAMORLAYE
100	LA GARENNE	2,0	2,0	CHAMBLY/LAMORLAYE
100	RUE DE CHAMP LAID	2,0	2,0	CANALISATION BELLE EGLISE BORNEL
100	LA CHAMPAGNE	2,0	2,0	CANALISATION BELLE EGLISE BORNEL
100	LA CHAMPAGNE	2,0	2,0	CANALISATION BELLE EGLISE BORNEL
100	LA CHAMPAGNE	2,0	2,0	CANALISATION BELLE EGLISE BORNEL

DN	Lieudit	Lg D	Lg G	Ouvrage(s)
100	LA BASSE PRES	2,0	2,0	ANTENNE DE VILLERS ST SEPULCRE
150	LA TALMOUSE	2,0	2,0	CREIL/BEAUVAIS
100	LES COUTURES	2,0	2,0	ANTENNE DE VILLERS ST SEPULCRE
100	LES COUTURES	2,0	2,0	ANTENNE DE VILLERS ST SEPULCRE
100	ETANGS VEAUX	2,0	2,0	ANTENNE DE VILLERS ST SEPULCRE
100	MARAIIS DE BERTHECOURT	2,0	2,0	ANTENNE DE VILLERS ST SEPULCRE
100	MARAIIS DE BERTHECOURT	2,0	2,0	ANTENNE DE VILLERS ST SEPULCRE
100	LE PRE ENTRE DEUX EAUX	2,0	2,0	ANTENNE DE VILLERS ST SEPULCRE
100	LA FONTAINE GRANVILLE	2,0	2,0	ANTENNE DE VILLERS ST SEPULCRE
100	LE MIAUROY	2,0	2,0	ANTENNE DE VILLERS ST SEPULCRE
100	GARENNE DE PARISIFONTAINE	2,0	2,0	ANTENNE DE VILLERS ST SEPULCRE
100	LA BARRE DES CHAMPS	2,0	2,0	ANTENNE DE VILLERS ST SEPULCRE
100	LA FOSSE	2,0	2,0	ANTENNE DE VILLERS ST SEPULCRE
100	LE MIAUROY	2,0	2,0	ANTENNE DE VILLERS ST SEPULCRE
100	LA BASSE PRES	2,0	2,0	ANTENNE DE VILLERS ST SEPULCRE
100	LA COUTURELLE	2,0	2,0	ANTENNE DE VILLERS ST SEPULCRE
100	LA BASSE PRES	2,0	2,0	ANTENNE DE VILLERS ST SEPULCRE
100	LA BARRE DES CHAMPS	2,0	2,0	ANTENNE DE VILLERS ST SEPULCRE
100	LA BASSE DES PRES	2,0	2,0	ANTENNE DE VILLERS ST SEPULCRE
100	LE MIAUROY	2,0	2,0	ANTENNE DE VILLERS ST SEPULCRE
100	LA COUTURELLE	2,0	2,0	ANTENNE DE VILLERS ST SEPULCRE
100	GARENNE DE PARISIFONTAINE	2,0	2,0	ANTENNE DE VILLERS ST SEPULCRE
100	SENTE DE TILLARD	2,0	2,0	ANTENNE DE VILLERS ST SEPULCRE
100	MONTAGNE DE MOUY	2,0	2,0	ANTENNE DE VILLERS ST SEPULCRE
100	MONTAGNE DE MOUY	2,0	2,0	ANTENNE DE VILLERS ST SEPULCRE
100	LA CAMBIE	2,0	2,0	ANTENNE DE VILLERS ST SEPULCRE
100	LA BASSE PRES	2,0	2,0	ANTENNE DE VILLERS ST SEPULCRE
100	LA BASSE PRES	2,0	2,0	ANTENNE DE VILLERS ST SEPULCRE
100	LA BASSE PRES	2,0	2,0	ANTENNE DE VILLERS ST SEPULCRE
100	LA BASSE PRES	2,0	2,0	ANTENNE DE VILLERS ST SEPULCRE
100	GARENNE DE PARISIFONTAINE	2,0	2,0	ANTENNE DE VILLERS ST SEPULCRE
100	LA BARRE DES CHAMPS	2,0	2,0	ANTENNE DE VILLERS ST SEPULCRE
100	LES AUNES SECHES	2,0	2,0	ANTENNE DE VILLERS ST SEPULCRE
100	LES COUTURES	2,0	2,0	ANTENNE DE VILLERS ST SEPULCRE
100	LES COUTURES	2,0	2,0	ANTENNE DE VILLERS ST SEPULCRE
100	LA BASSE PRES	2,0	2,0	ANTENNE DE VILLERS ST SEPULCRE

DN	Lieudit	Lg D	Lg G	Ouvrage(s)
100	MARAI DE BERTHECOURT	2,0	2,0	ANTENNE DE VILLERS ST SEPULCRE
100	LE MIAUROY	2,0	2,0	ANTENNE DE VILLERS ST SEPULCRE
100	LA BASSE PRES	2,0	2,0	ANTENNE DE VILLERS ST SEPULCRE
100	LA BASSE PRES	2,0	2,0	ANTENNE DE VILLERS ST SEPULCRE

DN	Lieudit	Lg D	Lg G	Ouvrage(s)
150	TERRIER LOUETTE	2,0	2,0	CREIL - BEAUVAIS
150	LA COUTURE	2,0	2,0	CREIL - BEAUVAIS
150	TERRIER LOUETTE	2,0	2,0	CREIL - BEAUVAIS
150	LA REMISE DE FAYEL	2,0	2,0	CREIL - BEAUVAIS





DN	Lieudit	Lg D	Lg G	Ouvrage(s)
150	AVENUE ARISTIDE BRIAND	2,0	2,0	CHAMBLY A PRESLES
150	LE MOULIN NEUF	2,0	2,0	CHAMBLY A PRESLES
150	LES SAPINS			CHAMBLY A BELLE-EGLISE
150	LES SAPINS			CHAMBLY A BELLE-EGLISE
150	LA FOSSE AUX FEMMES			CHAMBLY A BELLE-EGLISE
150	LES BELLES CROIX	3,0	3,0	POSTE DE DETENTE
100	35 AVENUE SIMON BOLIVAR			CHAMBLY A PRESLES

DN	Lieudit	Lg D	Lg G	Ouvrage(s)
900	LES BEAUFREMONT	7,0	3,0	ARTERE DES PLATEAUX DU VEXIN C28

DN	Lieudit	Lg D	Lg G	Ouvrage(s)
100	LA SENTE DU PETIT FERCOURT	2,0	2,0	NOAILLES-LABOISSIERE EN THELLE
100	LA REMISE DES GRANDS CHAMPS	2,0	2,0	NOAILLES-LABOISSIERE EN THELLE
100	LE FOND DU MONT FOURRE	2,0	2,0	NOAILLES-LABOISSIERE EN THELLE
100	LA REMISE DES GRANDS CHAMPS	2,0	2,0	NOAILLES-LABOISSIERE EN THELLE
100	LA SENTE DU PETIT FERCOURT	2,0	2,0	NOAILLES-LABOISSIERE EN THELLE
100	LE POTEAU D'ANGLETERRE	2,0	2,0	NOAILLES-LABOISSIERE EN THELLE
100	LA SENTE DU PETIT FERCOURT	2,0	2,0	NOAILLES-LABOISSIERE EN THELLE
100	LA SENTE DU PETIT FERCOURT	2,0	2,0	NOAILLES-LABOISSIERE EN THELLE
100	LA SENTE DU PETIT FERCOURT	2,0	2,0	NOAILLES-LABOISSIERE EN THELLE
100	LA REMISE DES GRANDS CHAMPS	2,0	2,0	NOAILLES-LABOISSIERE EN THELLE
100	LE FOND DU MONT FOURRE	2,0	2,0	NOAILLES-LABOISSIERE EN THELLE
100	BASSE BOISSIERE	2,0	2,0	NOAILLES-LABOISSIERE EN THELLE
100	BASSE BOISSIERE	2,0	2,0	NOAILLES-LABOISSIERE EN THELLE
100	LA SENTE DU PETIT FERCOURT	2,0	2,0	NOAILLES-LABOISSIERE EN THELLE
100	LA COTE DE VIGNES	2,0	2,0	NOAILLES-LABOISSIERE EN THELLE
100	LE COURTIS RAISON	2,0	2,0	NOAILLES-LABOISSIERE EN THELLE
100	LA REMISE DES GRANDS CHAMPS	2,0	2,0	NOAILLES-LABOISSIERE EN THELLE
100	LA SENTE DU PETIT FERCOURT	2,0	2,0	NOAILLES-LABOISSIERE EN THELLE

DN	Lieudit	Lg D	Lg G	Ouvrage(s)
150	LE CHEMIN DE MOUY	2,0	2,0	CREIL - BEAUVAIS
150	LE POIRIER DE PARIS	2,0	2,0	CREIL - BEAUVAIS
150	LE POIRIER DE PARIS	2,0	2,0	CREIL - BEAUVAIS
150	LES 40 ARPENTS	2,0	2,0	CREIL - BEAUVAIS
150	LE CHEMIN DE FAYEL	2,0	2,0	CREIL - BEAUVAIS
150	LES 25 ARPENTS	2,0	2,0	CREIL - BEAUVAIS
150	LE POIRIER DE PARIS	2,0	2,0	CREIL - BEAUVAIS
150	LA REMISE DE PARIS	2,0	2,0	CREIL - BEAUVAIS
150	LE CHEMIN DE FAYEL	2,0	2,0	CREIL - BEAUVAIS
100	LA CROIZETTE	2,0	2,0	ANTENNE DE VILLERS ST SEPULCRE
100	LA CROIZETTE	2,0	2,0	ANTENNE DE VILLERS ST SEPULCRE
100	LA CROIZETTE	2,0	2,0	ANTENNE DE VILLERS ST SEPULCRE
100	LA CROIZETTE	2,0	2,0	ANTENNE DE VILLERS ST SEPULCRE
150	LE POIRIER DE PARIS	2,0	2,0	CREIL - BEAUVAIS

DN	Lieudit	Lg D	Lg G	Ouvrage(s)
150	LE GAGNE MIDI	2,0	2,0	NOAILLES - LABOISSIERE EN THELLE
150	LE GAGNE MIDI	2,0	2,0	NOAILLES - LABOISSIERE EN THELLE
150	VALLEE AUX MERLIERS	2,0	2,0	CREIL - BEAUVAIS
150	LES CAILLOTS	2,0	2,0	CREIL - BEAUVAIS
150	LA FOSSE TAUPIN	2,0	2,0	CREIL - BEAUVAIS
150	LA FOSSE TAUPIN	2,0	2,0	CREIL - BEAUVAIS
150	LA FOSSE TAUPIN	2,0	2,0	CREIL - BEAUVAIS
150	VALLEE AUX MERLIERS	2,0	2,0	CREIL - BEAUVAIS
150	LE VAL GUERIN	2,0	2,0	NOAILLES - LABOISSIERE EN THELLE
150	LA HAIE DE LA VEUVE	2,0	2,0	NOAILLES - LABOISSIERE EN THELLE
150	LA FOSSE MARTIN TOURAIN	2,0	2,0	CREIL - BEAUVAIS
150	LES CAILLOTS	2,0	2,0	CREIL - BEAUVAIS
150	LES VIGNES DE BONCOURT	2,0	2,0	CREIL - BEAUVAIS
150	SUR LE MARAIS	2,0	2,0	CREIL - BEAUVAIS
150	LE POIRIER DE PARIS	2,0	2,0	CREIL - BEAUVAIS
150	LES VIGNES DE BONCOURT	2,0	2,0	CREIL - BEAUVAIS
150	LE POIRIER FERÉ	2,0	2,0	CREIL - BEAUVAIS
150	CRENE ET LE CHAUFFOUR	2,0	2,0	NOAILLES - LABOISSIERE EN THELLE
150	LE VAL GUERIN	2,0	2,0	NOAILLES - LABOISSIERE EN THELLE
150	LES GENOTS	2,0	2,0	NOAILLES - LABOISSIERE EN THELLE
150	LA FOSSE MARTIN TOURAIN	2,0	2,0	CREIL - BEAUVAIS
150	VALLEE AUX MERLIERS	2,0	2,0	CREIL - BEAUVAIS
150	VALLEE AUX MERLIERS	2,0	2,0	CREIL - BEAUVAIS
150	LE GAGNE MIDI	2,0	2,0	NOAILLES - LABOISSIERE EN THELLE
150	CUQUERELLE	2,0	2,0	CREIL - BEAUVAIS
150	LA FOSSE MARTIN TOURAIN	2,0	2,0	CREIL - BEAUVAIS
150	CUQUERELLE	2,0	2,0	CREIL - BEAUVAIS
150	LES VIGNES DE BONCOURT	2,0	2,0	CREIL - BEAUVAIS
150	LE POIRIER DE PARIS	2,0	2,0	CREIL - BEAUVAIS
150	VALLEE AUX MERLIERS	2,0	2,0	CREIL - BEAUVAIS
150	CUQUERELLE	2,0	2,0	CREIL - BEAUVAIS
150	L'EPINETTE	2,0	2,0	NOAILLES - LABOISSIERE EN THELLE
100	LES BUTTES	2,0	2,0	CREIL - BEAUVAIS
150	LE GAGNE MIDI	2,0	2,0	NOAILLES - LABOISSIERE EN THELLE
150	LE GAGNE MIDI	2,0	2,0	NOAILLES - LABOISSIERE EN THELLE
150	L'EPINETTE	2,0	2,0	NOAILLES - LABOISSIERE EN THELLE

DN	Lieudit	Lg D	Lg G	Ouvrage(s)
150	LE GAGNE MIDI	2,0	2,0	NOAILLES - LABOISSIERE EN THELLE
150	LE GAGNE MIDI	2,0	2,0	NOAILLES - LABOISSIERE EN THELLE
150	LA HAIE DE LA VEUVE	2,0	2,0	NOAILLES - LABOISSIERE EN THELLE
150	L'EPINETTE	2,0	2,0	NOAILLES - LABOISSIERE EN THELLE
150	L'EPINETTE	2,0	2,0	NOAILLES - LABOISSIERE EN THELLE
150	LE GAGNE MIDI	2,0	2,0	NOAILLES - LABOISSIERE EN THELLE
150	LE POIRIER DE PARIS	2,0	2,0	CREIL - BEAUVAIS

DN	Lieudit	Lg D	Lg G	Ouvrage(s)
150	LA MALOTIERE	2,0	2,0	CREIL - BEAUVAIS
150	CALVAIRE DE TILLARD	2,0	2,0	CREIL - BEAUVAIS
150	MONT PLAISIR	2,0	2,0	CREIL - BEAUVAIS
150	LE CLOS DE PARIS	2,0	2,0	CREIL - BEAUVAIS
150	LA TOURELLE	2,0	2,0	CREIL - BEAUVAIS
150	MONT PLAISIR	2,0	2,0	CREIL - BEAUVAIS
150	LA MALOTIERE	2,0	2,0	CREIL - BEAUVAIS
150	LE BAS DE LA MALOTIERE	2,0	2,0	CREIL - BEAUVAIS
150	LE BECQUERET	2,0	2,0	CREIL - BEAUVAIS
150	LE CLOS DE PARIS	2,0	2,0	CREIL - BEAUVAIS
150	LES VIGNES DE FRAMICOURT	2,0	2,0	CREIL - BEAUVAIS
150	MONT PLAISIR	2,0	2,0	CREIL - BEAUVAIS
150	MONT PLAISIR	2,0	2,0	CREIL - BEAUVAIS
150	FOND DU CHEMISE	2,0	2,0	CREIL - BEAUVAIS
150	LA FOSSE TEVIN	2,0	2,0	CREIL - BEAUVAIS
150	LA FOSSE TEVIN	2,0	2,0	CREIL - BEAUVAIS
150	LA MALOTIERE	2,0	2,0	CREIL - BEAUVAIS
150	LE CLOS DE PARIS	2,0	2,0	CREIL - BEAUVAIS



DN	Lieudit	Lg D	Lg G	Ouvrage(s)
100	LA CAMPAGNE DU BOIS MONFOURE	2,0	2,0	NOAILLES - LABOISSIERE ENTHELLE
100	LE CHEMIN TOURNANT	2,0	2,0	NOAILLES - LABOISSIERE ENTHELLE
100	LA CAMPAGNE DU BOIS MONFOURE	2,0	2,0	NOAILLES - LABOISSIERE ENTHELLE
100	LE CHAMP GRAND PERE	2,0	2,0	NOAILLES - LABOISSIERE ENTHELLE
100	LA CAMPAGNE DU BOIS MONFOURE	2,0	2,0	NOAILLES - LABOISSIERE ENTHELLE
100	LA CAMPAGNE DU BOIS MONFOURE	2,0	2,0	NOAILLES - LABOISSIERE ENTHELLE
100	LE MERISIER	2,0	2,0	NOAILLES - LABOISSIERE ENTHELLE
100	LA CAMPAGNE DU BOIS MONFOURE	2,0	2,0	NOAILLES - LABOISSIERE ENTHELLE
100	LE CHEMIN TOURNANT	2,0	2,0	NOAILLES - LABOISSIERE ENTHELLE
100	LA CAMPAGNE DU BOIS MONFOURE	2,0	2,0	NOAILLES - LABOISSIERE ENTHELLE
100	LE MERISIER	2,0	2,0	NOAILLES - LABOISSIERE ENTHELLE
100	LA CAMPAGNE DU BOIS MONFOURE	2,0	2,0	NOAILLES - LABOISSIERE ENTHELLE
100	LE CHEMIN TOURNANT	2,0	2,0	NOAILLES - LABOISSIERE ENTHELLE
100	LA CAMPAGNE DU BOIS MOUCHY	2,0	2,0	NOAILLES - LABOISSIERE ENTHELLE
100	LE MERISIER	2,0	2,0	NOAILLES - LABOISSIERE ENTHELLE
100	LA CAMPAGNE DU BOIS MONFOURE	2,0	2,0	NOAILLES - LABOISSIERE ENTHELLE
100	LE CHAM*GRAND PERE	2,0	2,0	NOAILLES - LABOISSIERE ENTHELLE

DN	Lieudit	Lg D	Lg G	Ouvrage(s)
150	LE CADOT	2,0	2,0	CREIL -BEAUVAIS
150	CARREAU SAINT GEORGES	2,0	2,0	CREIL -BEAUVAIS
150	LA JUSTICE L'ABBE	2,0	2,0	CREIL -BEAUVAIS
150	LE CADOT	2,0	2,0	CREIL -BEAUVAIS
150	LA JUSTICE L'ABBE	2,0	2,0	CREIL -BEAUVAIS
150	CHEMIN DE CHATEAUROUGE	2,0	2,0	CREIL -BEAUVAIS
150	LE CADOT	2,0	2,0	CREIL -BEAUVAIS
150	LA JUSTICE L'ABBE	2,0	2,0	CREIL -BEAUVAIS



DN	Lieudit	Lg D	Lg G	Ouvrage(s)
100	LES PETITES JACHERES	2,0	2,0	ANTENNE DE VILLERS ST SEPULCRE
100	LES PETITES JACHERES	2,0	2,0	ANTENNE DE VILLERS ST SEPULCRE
100	LES BUTS	2,0	2,0	ANTENNE DE VILLERS ST SEPULCRE
100	SOUS L'AULNOIS	2,0	2,0	ANTENNE DE VILLERS ST SEPULCRE
100	SOUS L'AULNOIS	2,0	2,0	ANTENNE DE VILLERS ST SEPULCRE
100	LES BUTS	2,0	2,0	ANTENNE DE VILLERS ST SEPULCRE
100	LES PETITES JACHERES	2,0	2,0	ANTENNE DE VILLERS ST SEPULCRE
100	LES PETITES JACHERES	2,0	2,0	ANTENNE DE VILLERS ST SEPULCRE
100	LES PETITES JACHERES	2,0	2,0	ANTENNE DE VILLERS ST SEPULCRE
100	LES BUTS	2,0	2,0	ANTENNE DE VILLERS ST SEPULCRE
100	LA CHANTEREINE	2,0	2,0	ANTENNE DE VILLERS ST SEPULCRE
100	LES PLANS DE VILLERS	2,0	2,0	ANTENNE DE VILLERS ST SEPULCRE
100	LES PETITES JACHERES	2,0	2,0	ANTENNE DE VILLERS ST SEPULCRE
100	LA CHANTEREINE	2,0	2,0	ANTENNE DE VILLERS ST SEPULCRE

**Tableau de synthèse des distances SUP**

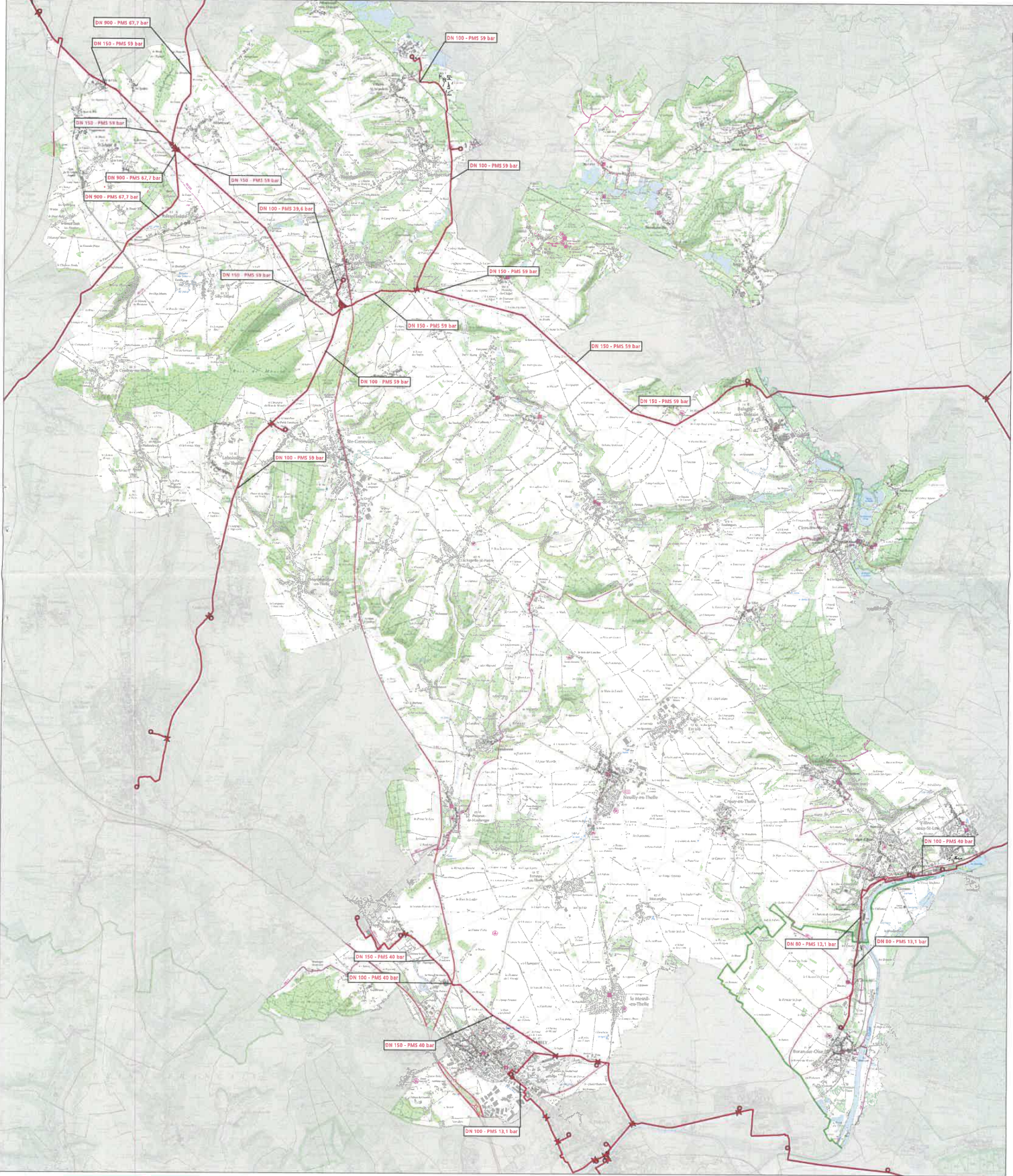
Distances SUP1 (en mètre) canalisation enterrée vent 5m/s																											
PMS (bar)																											
DN	4	6	10	11	16	20	25	30	35	40	45	50	55	60	67,7	75	80	85	94	96	100	110	120	150	229	DN	
80			6		6	7	10	10	10	10	15	15	15	15	15	20	20	20	20	25	25	35					80
100			7		9	10	10	15	15	15	20	20	20	20	25	25	25	25	30	30	35					100	
125			10		15	15	20	20	25	25	30	30	30	30	35	35	40	40	45	45	50			60		125	
150			15		20	20	25	25	30	35	40	40	45	45	50	55	60	60	70	70	75			90		150	
200			15		20	20	25	30	35	40	45	50	55	60	70	75	80	85	90	95	100			120		200	
250			20		30	35	40	45	50	55	60	65	70	75	85	95	105	110	120	125	130			155		250	
300			30		40	45	50	60	65	70	75	80	85	90	95	105	110	120	135	145	150			190		300	
350			30		40	45	50	60	65	70	75	80	85	90	95	105	110	120	135	145	150			230		350	
400			65		70	80	85	95	105	115	125	140	155	165	180	185	190	205	210	225	245					400	
450			45		55																					450	
500																										500	
550																										550	
600																										600	
650																										650	
700							175																			700	
750																										750	
800																										800	
900																										900	
1000			185	195																						1000	
1050																										1050	
1100																										1100	
1200																										1200	

Distance SUP2 et SUP3 - canalisation enterrée = 5m quelque soit la pression, le DN et la vitesse du vent



- |                              |                               |                           |                                  |                                 |                              |                                |
|------------------------------|-------------------------------|---------------------------|----------------------------------|---------------------------------|------------------------------|--------------------------------|
| 60002 - ABBECCOURT           | 60086 - BORAN-SUR-OISE        | 60197 - DIEUDONNE         | 60317 - HONDAINVILLE             | 60429 - MORANGES                | 60504 - PONCHON              | 60620 - SILLY-TILLARD          |
| 60015 - ANGY                 | 60125 - CAUVIGNY              | 60212 - ERCLUIS           | 60330 - LABOISSIERE-EN-THELLE    | 60433 - MORTEFONTAINE-EN-THELLE | 60513 - PRECY-SUR-OISE       | 60638 - THURY-SOUS-CLERMONT    |
| 60044 - DALAGNY-SUR-THERAIN  | 60129 - CHAMBLAY              | 60249 - FOULANGUES        | 60334 - LACHAPPELLE-SAINT-PIERRE | 60437 - MOUCHY-LE-CHATEL        | 60517 - PUISEUX-LE-HAUBERGER | 60651 - TILLY-SAINT-GEORGES    |
| 60060 - BELLE-EGLISE         | 60155 - CIRCÉ-LES-MELLO       | 60259 - FRESNOY-EN-THELLE | 60393 - MELLO                    | 60450 - NEUILLY-EN-THELLE       | 60574 - SAINT-FELIX          | 60685 - VILLERS-SAINT-SEPULCRE |
| 60055 - BERTHECOURT          | 60165 - LE COLDRAY-SUR-THELLE | 60007 - HELLES            | 60398 - LE MESNIL-EN-THELLE      | 60462 - NOAILLES                | 60575 - SAINTE-GENEVIEVE     | 60686 - VILLERS-SOUS-SAINT-LEU |
| 60074 - BLAINCOURT-LES-PRECY | 60185 - CROUY-EN-THELLE       | 60316 - HODENC-L'ÉVEQUE   | 60246 - MONTREUIL-SUR-THERAIN    | 60469 - NOVILLERS               | 60598 - SAINT-SULPICE        |                                |

DN 150 - PMS 59 bar



Construction de gaz	Point de mesure	<p>GRTgaz Direction des Opérations Pôle Exploitation de la Réseau Gaz de France 60 150 76311 LE GRAND-QUETILLY</p>
Construction de gaz	Point de mesure	

