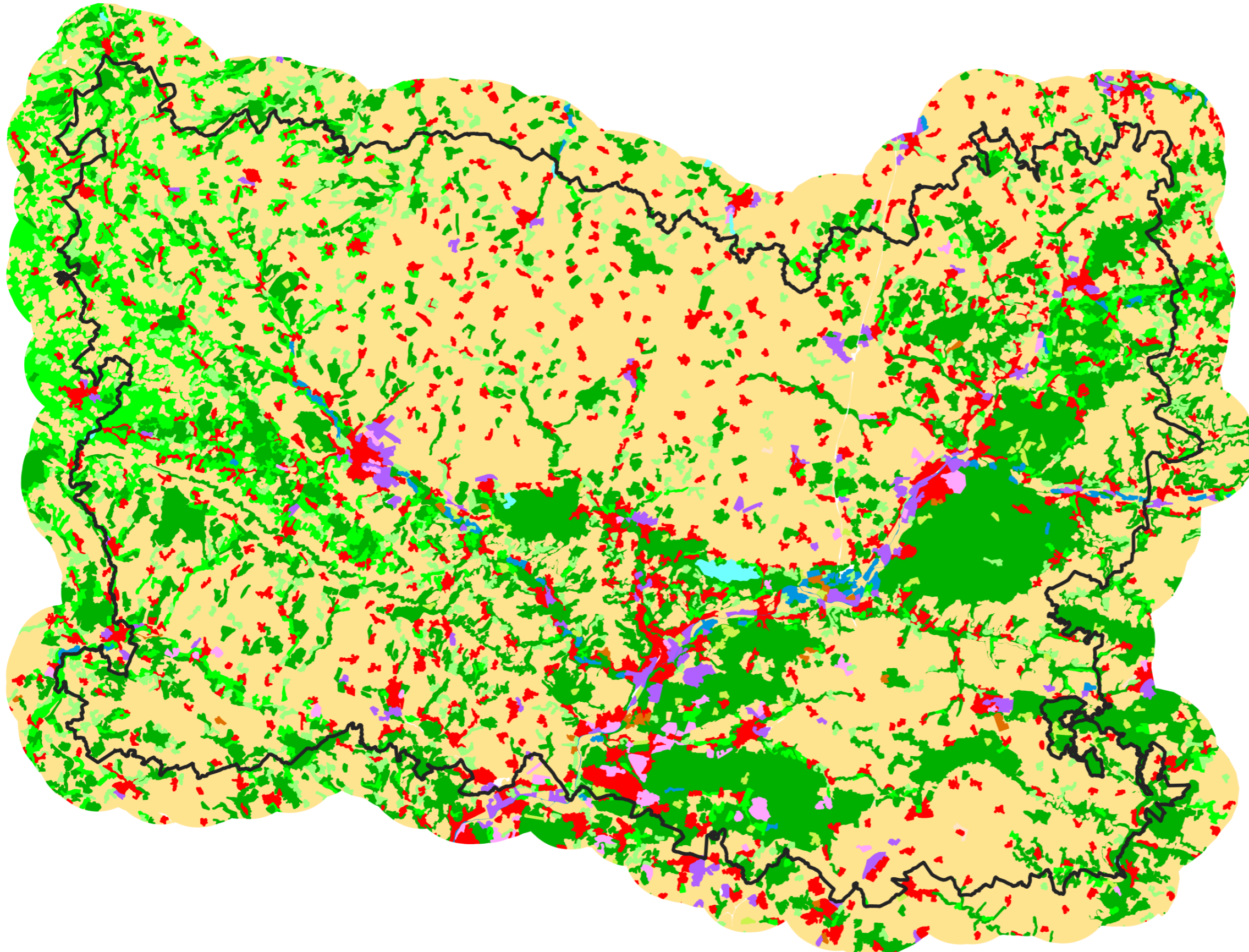


L'occupation du sol



- Zones urbanisées
- Zones industrielles ou commerciales
- Décharges ou chantiers
- Espaces verts artificialisés
- Terres arables
- Cultures permanentes
- Prairies
- Zones agricoles hétérogènes
- Forêts
- Milieux à végétation arbustive et/ou herbacée
- Zones humides
- Surfaces en eaux



Réalisation : DDT 60 / SAUE / BPCT
Date : avril 2020
Source : Corine Land Cover 2018