

Agreste

Picardie



Octobre 2015



Mémento de la statistique agricole *Édition 2015*



MINISTÈRE
DE L'AGRICULTURE
DE L'AGROALIMENTAIRE
ET DE LA FORÊT

Sommaire

| | | |
|---|--------------------------------------|----------------|
| ● | <i>La population et l'emploi</i> | <i>page 3</i> |
| ● | <i>La météorologie</i> | <i>page 4</i> |
| ● | <i>Le territoire</i> | <i>page 5</i> |
| ● | <i>Les productions végétales</i> | <i>page 6</i> |
| ● | <i>Les productions animales</i> | <i>page 9</i> |
| ● | <i>Les points forts de la région</i> | <i>page 10</i> |
| ● | <i>L'industrie agroalimentaire</i> | <i>page 12</i> |
| ○ | <i>La Picardie en carte</i> | <i>page 13</i> |
| ● | <i>Le prix des terres</i> | <i>page 17</i> |
| ● | <i>La forêt et le bois</i> | <i>page 18</i> |
| ● | <i>L'enseignement agricole</i> | <i>page 19</i> |
| ● | <i>Les données économiques</i> | <i>page 20</i> |
| ● | <i>L'installation</i> | <i>page 21</i> |
| ● | <i>L'emploi agricole</i> | <i>page 22</i> |
| ● | <i>Le commerce extérieur</i> | <i>page 24</i> |
| ● | <i>Les exploitations agricoles</i> | <i>page 25</i> |

La population et l'emploi

La population

| (habitant) | 1975 (1) | 1982 (1) | 1990 (1) | 1999 (1) | 2012 (2) |
|-----------------------|------------|------------|------------|------------|------------|
| Aisne | 533 862 | 533 970 | 537 259 | 535 489 | 540 888 |
| Oise | 606 320 | 661 781 | 725 603 | 766 441 | 810 300 |
| Somme | 538 462 | 544 570 | 547 825 | 555 551 | 571 154 |
| Picardie | 1 678 644 | 1 740 321 | 1 810 687 | 1 857 481 | 1 922 342 |
| France métropolitaine | 52 655 864 | 54 334 871 | 56 615 155 | 58 518 395 | 63 375 971 |

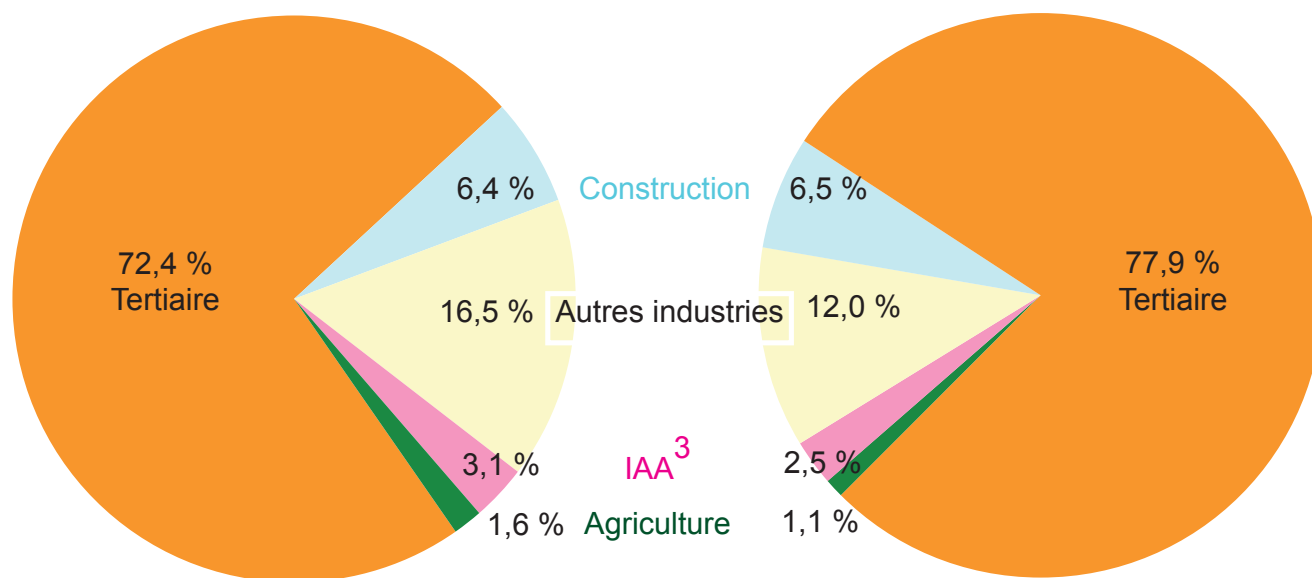
(1) Population sans double compte
(2) Population municipale

Source : Insee - Recensements de la population et enquêtes du recensement

La répartition des emplois salariés au 31/12/2013

Picardie

France métropolitaine



³ Industries agroalimentaires
Unité : emploi salarié au lieu de travail en %

Source : Insee - CLAP au 31/12/2013

La météorologie

Les précipitations mensuelles (hauteur d'eau en mm)

| | Aulnois-sous-Laon | | Beauvais - Tillé | | Amiens - Glisy | |
|--------------|-------------------|------------------------|------------------|------------------------|----------------|------------------------|
| | 2014 | Normale (1989-2010) | 2014 | Normale (1981-2010) | 2014 | Normale (1987-2010) |
| Janvier | 64 | 59 | 71 | 58 | 69 | 47 |
| Février | 52 | 53 | 58 | 46 | 46 | 47 |
| Mars | 20 | 54 | 17 | 53 | 19 | 47 |
| Avril | 12 | 52 | 17 | 49 | 17 | 44 |
| Mai | 85 | 56 | 72 | 59 | 88 | 48 |
| Juin | 59 | 59 | 46 | 57 | 64 | 55 |
| Juillet | 85 | 62 | 110 | 54 | 86 | 61 |
| Août | 73 | 66 | 88 | 52 | 107 | 56 |
| Septembre | 17 | 48 | 41 | 54 | 34 | 45 |
| Octobre | 71 | 57 | 45 | 64 | 54 | 59 |
| Novembre | 50 | 57 | 40 | 56 | 46 | 58 |
| Décembre | 70 | 73 | 68 | 69 | 74 | 64 |
| Total | 656 | 694 | 672 | 669 | 705 | 631 |

Source : Météo France

Les températures moyennes mensuelles en °C

| | Aulnois-sous-Laon | | Beauvais - Tillé | | Amiens - Glisy | |
|-----------|-------------------|------------------------|------------------|------------------------|----------------|------------------------|
| | 2014 | Normale (1989-2010) | 2014 | Normale (1981-2010) | 2014 | Normale (1987-2010) |
| Janvier | 6,3 | 3,6 | 6,2 | 3,6 | 6,6 | 4,2 |
| Février | 6,7 | 4,5 | 6,8 | 4,1 | 7,2 | 4,8 |
| Mars | 8,4 | 7,5 | 8,0 | 7,1 | 8,6 | 7,5 |
| Avril | 11,6 | 9,7 | 10,7 | 9,4 | 11,6 | 9,6 |
| Mai | 13,3 | 13,8 | 12,4 | 13,1 | 13,2 | 13,5 |
| Juin | 16,4 | 16,2 | 16,0 | 16,0 | 16,3 | 16,0 |
| Juillet | 19,3 | 18,7 | 18,8 | 18,4 | 19,2 | 18,4 |
| Août | 17,0 | 18,6 | 16,6 | 18,3 | 16,9 | 18,5 |
| Septembre | 16,5 | 15,1 | 16,5 | 15,2 | 16,6 | 15,3 |
| Octobre | 13,7 | 11,5 | 13,4 | 11,5 | 13,9 | 11,6 |
| Novembre | 9,1 | 6,7 | 9,2 | 7,0 | 9,3 | 7,2 |
| Décembre | 4,6 | 3,8 | 4,6 | 4,0 | 5,2 | 4,0 |

Source : Météo France

La normale du mois est la moyenne des moyennes de tous les mêmes mois sur la période indiquée

Le territoire

Le territoire régional au 1er janvier 2015

| (nombre) | Aisne | Oise | Somme | Picardie | France ¹ |
|-----------------|-------|------|-------|----------|---------------------|
| Communes | 816 | 692 | 782 | 2 290 | 36 529 |
| Cantons | 21 | 21 | 23 | 65 | 1 995 |
| Arrondissements | 5 | 4 | 4 | 13 | 323 |

¹ France métropolitaine

Source : Insee, BDCOM.

Les superficies (ha) en 2014

| | Aisne | Oise | Somme | Picardie | France ¹ |
|---------------------------|----------------|----------------|----------------|------------------|---------------------|
| SAU ² | 490 647 | 368 060 | 464 784 | 1 323 491 | 26 852 279 |
| dont terres arables | 421 115 | 335 245 | 423 372 | 1 179 732 | 18 333 068 |
| dont cultures permanentes | 3 607 | 733 | 734 | 5 074 | 995 173 |
| dont vignes | 2 518 | 0 | 0 | 2 518 | 790 504 |
| dont prairies | 65 925 | 32 082 | 40 678 | 138 685 | 7 524 038 |
| SAU ³ | 504 543 | 376 453 | 471 659 | 1 352 655 | 28 766 468 |
| Bois et forêts | 160 600 | 141 372 | 77 450 | 379 422 | 16 839 742 |
| Sols artificialisés | 51 762 | 61 500 | 51 538 | 164 800 | 5 171 898 |
| Autres territoires | 25 050 | 9 695 | 20 157 | 54 902 | 4 130 579 |
| Surfaces totales | 741 955 | 589 020 | 620 804 | 1 951 779 | 54 908 687 |

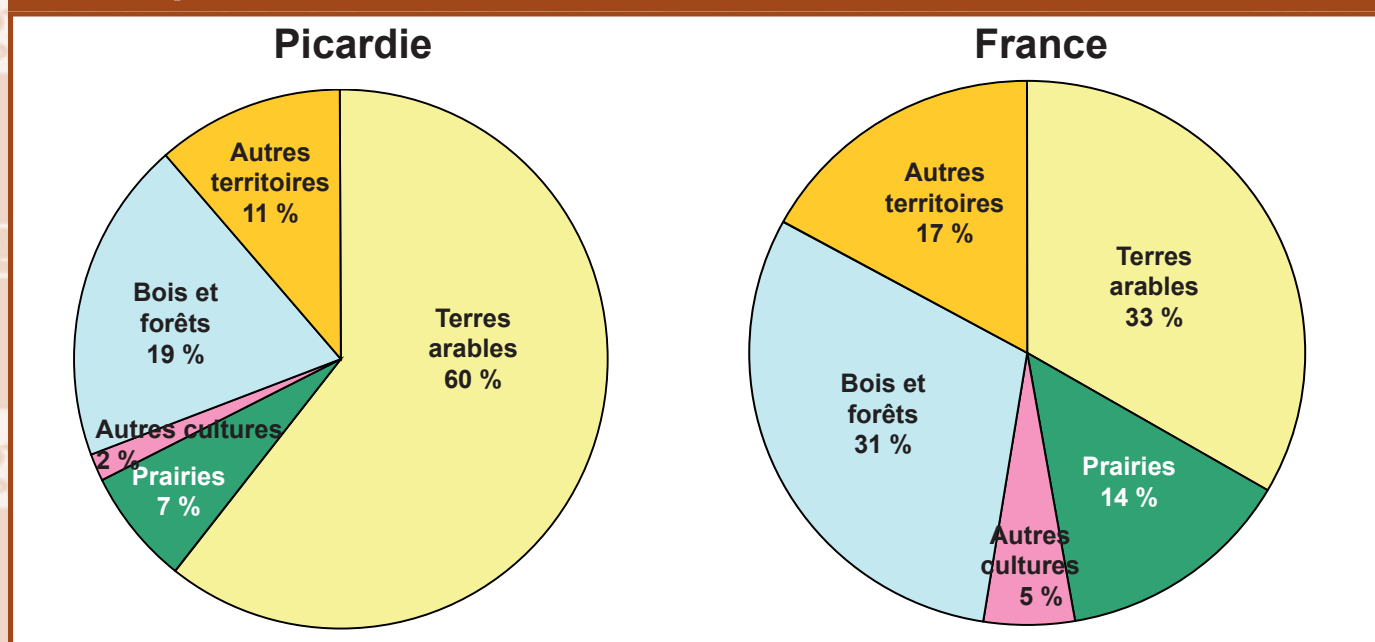
¹ France métropolitaine

Source : Agreste - Statistique agricole annuelle 2014

² Surface agricole utilisée des exploitations du département

³ Surface agricole utilisée du département

L'occupation du territoire en 2014



Source : Agreste - Statistique agricole annuelle 2014

Les productions végétales

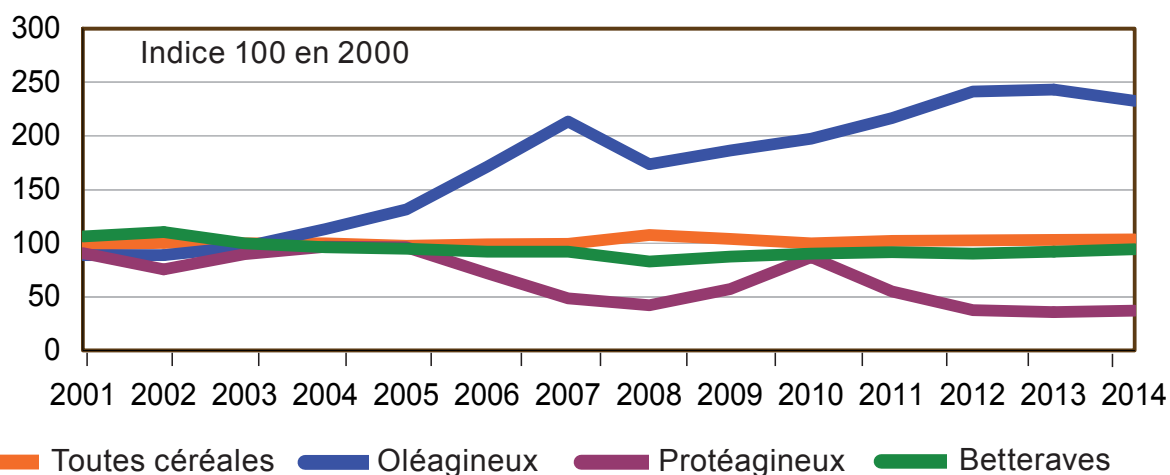
Les céréales et les oléo-protéagineux en 2014

| Surfaces (millier d'ha) Rendements en q/ha | Aisne | Oise | Somme | Picardie | France ¹ |
|---|--------------|--------------|--------------|--------------|---------------------|
| Total céréales | 256,1 | 206,4 | 243,0 | 705,5 | 9 577,0 |
| | 90,8 | 86,4 | 90,1 | 89,3 | 75,9 |
| Blé tendre | 188,5 | 163,8 | 199,5 | 551,8 | 5 001,0 |
| | 93,0 | 87,0 | 91,0 | 90,5 | 74,8 |
| Orge et escourgeon | 41,6 | 27,1 | 33,5 | 102,2 | 1 769,6 |
| | 77,0 | 76,0 | 79,0 | 77,7 | 65,0 |
| Avoine | 1,9 | 0,9 | 1,7 | 4,6 | 99,1 |
| | 60,3 | 58,1 | 57,7 | 58,9 | 44,7 |
| Mais grain et semences | 22,9 | 13,2 | 7,7 | 43,8 | 1 754,7 |
| | 102,0 | 98,0 | 103,0 | 101,0 | 104,4 |
| Total oléagineux | 52,8 | 46,3 | 40,2 | 139,3 | 2 256,3 |
| | 40,8 | 39,8 | 40,0 | 40,2 | 32,7 |
| Colza | 52,3 | 45,7 | 40,0 | 138,0 | 1 502,9 |
| | 41,0 | 40,0 | 40,0 | 40,4 | 36,7 |
| Lin oléagineux | 0,0 | 0,3 | 0,1 | 0,3 | 10,9 |
| | 20,0 | 20,0 | 20,0 | 20,0 | 21,3 |
| Total protéagineux | 11,9 | 12,0 | 8,0 | 31,9 | 219,5 |
| | 41,1 | 42,9 | 43,0 | 42,2 | 37,4 |
| Pois protéagineux | 2,6 | 7,5 | 6,3 | 16,3 | 139,4 |
| | 45,0 | 41,0 | 43,0 | 42,4 | 37,9 |
| Féveroles et fèves | 9,3 | 4,5 | 1,8 | 15,5 | 74,9 |
| | 40,0 | 46,0 | 43,0 | 42,1 | 37,2 |

¹ France métropolitaine

Source : Agreste - Statistique agricole annuelle 2014

Evolution des surfaces des principales productions végétales en Picardie



Source : Agreste - Statistiques agricoles annuelles

Les productions végétales

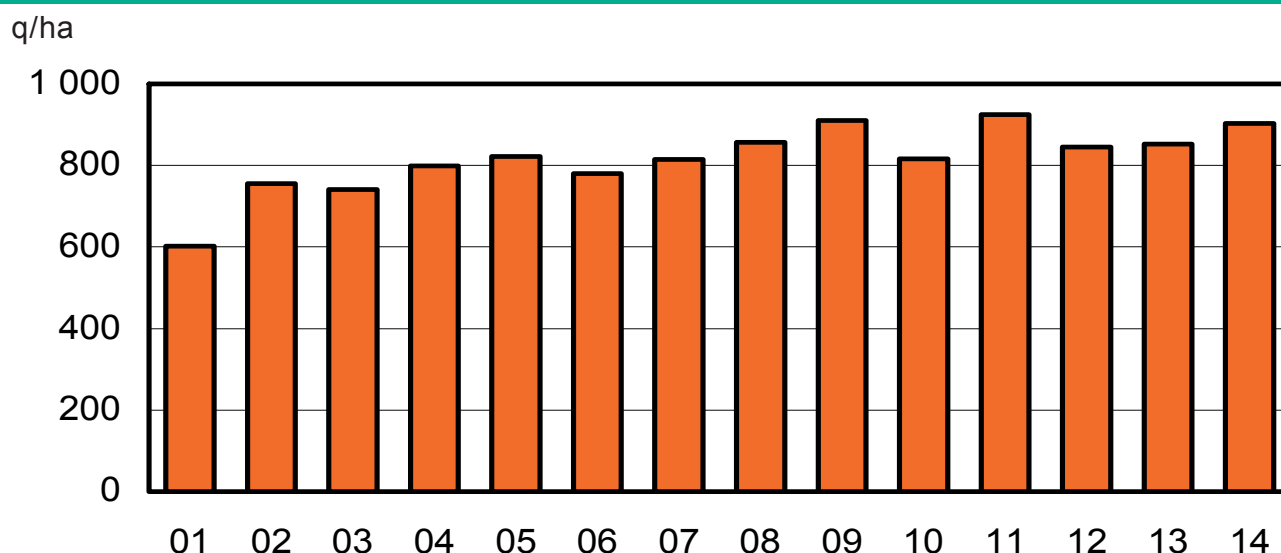
Les cultures industrielles en 2014

| Surfaces (millier d'ha) Rendements en q/ha | Aisne | Oise | Somme | Picardie | France ¹ |
|---|--------------|--------------|--------------|--------------|---------------------|
| Betterave industrielle ² | 60,4 | 37,7 | 42,3 | 140,4 | 407,1 |
| | 894,0 | 910,0 | 910,0 | 903,0 | 931,0 |
| Lin textile | 1,1 | 1,5 | 6,8 | 9,4 | 66,5 |
| | 74,6 | 73,0 | 77,0 | 76,1 | 78,2 |

¹ France métropolitaine Source : Agreste - Statistique agricole annuelle 2014

² Rendement exprimé à 16% de richesse en sucre.

Evolution du rendement moyen de la betterave industrielle ² en Picardie



² Rendement q/ha exprimé à 16% de richesse en sucre

Source : Agreste - Statistiques agricoles annuelles

Les fourrages en 2014

| Surfaces (millier d'ha) Rendements en q/ha | Aisne | Oise | Somme | Picardie | France ¹ |
|---|--------------|--------------|--------------|--------------|---------------------|
| Fourrage annuel | 11,7 | 11,1 | 26,7 | 49,5 | 1 621,6 |
| Maïs fourrage et ensilage | 11,5 | 10,6 | 25,3 | 47,4 | 1 411,7 |
| | 160,0 | 150,0 | 160,0 | 157,8 | 142,4 |
| Prairies | 81,7 | 46,1 | 51,7 | 179,4 | 12 594,3 |
| Prairies permanentes | 75,5 | 41,3 | 46,6 | 163,4 | 9 280,3 |
| | 95,5 | 102,6 | 103,0 | 99,4 | 50,6 |

¹ France métropolitaine

Source : Agreste - Statistique agricole annuelle 2014

Les productions végétales

Les pommes de terre en 2014

| Surfaces (ha) | Aisne | Oise | Somme | Picardie | France ¹ |
|--|--------------|--------------|---------------|---------------|---------------------|
| Rendements (q/ha) | | | | | |
| Plants certifiés | 800 | 421 | 2 043 | 3 264 | 18 398 |
| | 306 | 280 | 328 | 316 | 327 |
| Féculerie | 2 396 | 1 341 | 7 500 | 11 237 | 18 272 |
| | 544 | 567 | 554 | 553 | 565 |
| Primeurs ou nouvelles ² | 34 | 80 | 350 | 464 | 6 862 |
| | 350 | 310 | 320 | 320 | 241 |
| Conservation, demi-saison | 4 356 | 3 220 | 21 375 | 28 951 | 124 111 |
| | 475 | 475 | 460 | 489 | 499 |
| Pommes de terre de consommation | 4 390 | 3 300 | 21 725 | 29 415 | 130 973 |
| Ensemble | 7 586 | 5 062 | 31 268 | 43 916 | 167 643 |

¹ France métropolitaine

Source : Agreste - Statistique agricole annuelle 2014

² Commercialisées avant le 1^{er} août

Les légumes en 2014

| Surfaces (ha) | Aisne | Oise | Somme | Picardie | France ¹ |
|----------------------------------|---------------|--------------|---------------|---------------|---------------------|
| Productions récoltées (t) | | | | | |
| Petit pois | 931 | 1 050 | 4 150 | 6 131 | 24 202 |
| | 7 913 | 7 455 | 35 275 | 50 643 | 185 480 |
| Haricot à écosser | 230 | 170 | 840 | 1 240 | 6 083 |
| | 1 633 | 1 224 | 6 300 | 9 157 | 40 147 |
| Haricot vert | 790 | 465 | 2 770 | 4 025 | 24 737 |
| | 11 850 | 6 277 | 37 395 | 55 522 | 285 739 |
| Epinard | 210 | 165 | 515 | 890 | 5 816 |
| | 4 074 | 3 382 | 9 527 | 16 984 | 113 623 |
| Endive racine | 420 | 130 | 1 660 | 2 210 | 9 266 |
| | 12 180 | 3 770 | 48 140 | 64 090 | 260 556 |
| Endive chicon | 11 340 | 3 510 | 44 820 | 59 670 | 168 203 |

¹ France métropolitaine

Source : Agreste - Statistique agricole annuelle 2014

Vin d'appellation contrôlée en 2014 : ensemble des vignes

| | Aisne | Oise | Somme | Picardie | Champagne AOP |
|--------------------------------|------------|------|-------|------------|---------------|
| Surface en prod. (ha) | 2 496 | | | 2 496 | 33 737 |
| Rendement raisin (q/ha) | 131 | | | 131 | 135 |

¹ France métropolitaine

Source : Agreste - Statistique agricole annuelle 2014

Les productions animales

Le cheptel bovin en 2014 (situation au 1^{er} décembre 2014)

| (tête) | Aisne | Oise | Somme | Picardie | France ¹ |
|--------------------------------------|----------------|----------------|----------------|----------------|---------------------|
| Vaches laitières | 40 385 | 26 030 | 57 665 | 124 080 | 3 694 792 |
| Vaches nourrices | 35 896 | 16 348 | 25 192 | 77 436 | 4 100 440 |
| Génisses laitières de renouvellement | 24 018 | 15 628 | 34 603 | 74 249 | 1 985 452 |
| Génisses nourrices de renouvellement | 17 831 | 7 612 | 14 472 | 39 915 | 1 839 895 |
| Génisses de boucherie | 7 690 | 5 130 | 6 887 | 19 707 | 701 451 |
| Femelles de - de 1 an | 30 788 | 16 803 | 34 252 | 81 843 | 2 970 920 |
| Mâles d'un an et + | 23 385 | 14 777 | 19 533 | 57 695 | 1 295 391 |
| Mâles de moins de 1 an | 23 593 | 12 354 | 17 659 | 53 606 | 1 930 565 |
| Veaux de boucherie | 2 729 | 380 | 1 226 | 4 335 | 623 226 |
| Total bovins | 206 315 | 115 062 | 211 489 | 532 866 | 19 142 132 |

¹ France métropolitaine

Source : Agreste - Statistique agricole annuelle 2014

Le cheptel porcin en 2014 (situation au 1^{er} décembre 2014)

| (tête) | Aisne | Oise | Somme | Picardie | France ¹ |
|----------------------------|---------------|---------------|---------------|----------------|---------------------|
| Porcs à l'engrais | 19 867 | 3 812 | 24 067 | 47 746 | 5 474 924 |
| Porcelets | 13 437 | 3 965 | 23 686 | 41 088 | 4 768 113 |
| Jeunes porcs de 20 à 50 kg | 8 021 | 2 187 | 10 383 | 20 591 | 1 939 873 |
| Truies de 50 kg et + | 3 319 | 726 | 5 605 | 9 650 | 1 026 429 |
| Verrats de 50 kg et + | 198 | 43 | 219 | 460 | 17 108 |
| Total porcins | 44 842 | 10 733 | 63 960 | 119 535 | 13 226 447 |

¹ France métropolitaine

Source : Agreste - Statistique agricole annuelle 2014

La production de lait de vache en 2014

| (production en millier d'hl) | Aisne | Oise | Somme | Picardie | France ¹ |
|-------------------------------------|-------|-------|-------|----------|---------------------|
| Production finale | 3 031 | 1 853 | 4 397 | 9 280 | 250 091 |
| Teneur en matières grasses (g/l) | 39,8 | 39,6 | 39,4 | 39,6 | 40,6 |
| Teneur en matières protéiques (g/l) | 32,8 | 32,8 | 32,5 | 32,7 | 33,2 |
| Nombre de livreurs | 622 | 464 | 977 | 2 063 | 63 528 |

¹ France métropolitaine

Sources : Agreste - Statistique agricole annuelle 2014 et enquête annuelle laitière 2014

Les points forts de la région

Céréales - superficies 2014

| | Aisne | Oise | Somme | Picardie |
|--------------------------------------|---------|---------|---------|----------|
| Blé tendre (ha) | 188 500 | 163 795 | 199 500 | 551 795 |
| % France | 3,8 | 3,3 | 4,0 | 11,0 |
| rang | 2 | 6 | 1 | 2 |
| Orge et escourgeon d'hiver (ha) | 20 695 | 20 135 | 26 550 | 67 380 |
| % France | 1,7 | 1,6 | 2,1 | 5,4 |
| rang | 24 | 26 | 14 | 8 |
| Orge et escourgeon de printemps (ha) | 20 900 | 7 000 | 6 950 | 34 850 |
| % France | 4,0 | 1,3 | 1,3 | 6,6 |
| rang | 9 | 18 | 19 | 6 |

Source : Agreste - Statistique agricole annuelle 2014

Cultures industrielles - superficies 2014

| | Aisne | Oise | Somme | Picardie |
|-----------------------------|--------|--------|--------|----------|
| Betterave industrielle (ha) | 60 435 | 37 700 | 42 280 | 140 415 |
| % France | 14,8 | 9,3 | 10,4 | 34,5 |
| rang | 1 | 4 | 3 | 1 |
| Lin textile (ha) | 1 100 | 1 520 | 6 800 | 9 420 |
| % France | 1,7 | 2,3 | 10,2 | 14,2 |
| rang | 9 | 7 | 4 | 3 |

Source : Agreste - Statistique agricole annuelle 2014

Pommes de terre - superficies 2014

| | Aisne | Oise | Somme | Picardie |
|--------------------------|-------|-------|--------|----------|
| Plant certifié (ha) | 800 | 421 | 2 043 | 3 264 |
| % France | 4,3 | 2,3 | 11,1 | 17,7 |
| rang | 8 | 10 | 4 | 4 |
| Conservation demi-saison | 4 356 | 3 220 | 21 375 | 28 951 |
| % France | 3,5 | 2,6 | 17,2 | 23,3 |
| rang | 7 | 10 | 2 | 2 |
| Fécule (ha) | 2 396 | 1 341 | 7 500 | 11 237 |
| % France | 13,1 | 7,3 | 41,0 | 61,5 |
| rang | 3 | 5 | 1 | 1 |

Source : Agreste - Statistique agricole annuelle 2014

Les points forts de la région

Oléagineux et protéagineux - superficies 2014

| | Aisne | Oise | Somme | Picardie |
|-------------------|--------|--------|--------|----------|
| Colza (ha) | 52 285 | 45 725 | 40 020 | 138 030 |
| % France | 3,5 | 3,0 | 2,6 | 9,2 |
| rang | 7 | 11 | 17 | 4 |
| Protéagineux (ha) | 11 901 | 11 977 | 8 021 | 31 899 |
| % France | 5,4 | 5,5 | 3,7 | 14,5 |
| rang | 3 | 2 | 7 | 1 |

Source : Agreste - Statistique agricole annuelle 2014

Légumes - superficies développées (1) 2014

| | Aisne | Oise | Somme | Picardie |
|--------------------------|--------|-------|--------|----------|
| Haricot vert (ha) | 790 | 465 | 2 770 | 4 025 |
| % France | 3,2 | 1,9 | 11,5 | 16,3 |
| rang | 8 | 12 | 3 | 3 |
| Petit pois (ha) | 931 | 1 050 | 4 150 | 6 131 |
| % France | 3,8 | 4,3 | 17,1 | 25,3 |
| rang | 9 | 7 | 3 | 3 |
| Salsifis (ha) | 130 | 13 | 278 | 421 |
| % France | 16,7 | 1,7 | 35,7 | 54,0 |
| rang | 2 | 8 | 1 | 1 |
| Epinard (ha) | 210 | 165 | 515 | 890 |
| % France | 3,6 | 2,8 | 8,9 | 15,3 |
| rang | 5 | 8 | 4 | 2 |
| Chicon (production en t) | 11 340 | 3 510 | 44 820 | 59 670 |
| % France | 6,7 | 2,1 | 26,6 | 35,5 |
| rang | 4 | 6 | 2 | 2 |

Source : Agreste - Statistique agricole annuelle 2014

Lait de vache - production 2014

| | Aisne | Oise | Somme | Picardie |
|----------------------------------|-------|-------|-------|----------|
| Production finale (millier d'hl) | 3 031 | 1 852 | 4 397 | 9 280 |
| % France | 1,2 | 0,7 | 1,8 | 3,7 |
| rang | 27 | 40 | 17 | 9 |

Source : Agreste - Statistique agricole annuelle 2014

1. Superficie développée : la superficie développée d'une parcelle est obtenue en comptant la superficie nette de cette parcelle autant de fois qu'elle a porté de cultures au cours de la campagne agricole considérée.

L'industrie agroalimentaire

La production des industries agricoles et alimentaires

en millier de tonnes sauf mention contraire

| | Picardie | | France | |
|---|-------------------------|-------------------------|---------------------------|---------------------------|
| | 2012 | 2013 | 2012 | 2013 |
| Abattage de bétail | 38 | 31 | 3 524 | 3 436 |
| Total gros bovins | 23 | 20 | 1 258 | 1 192 |
| Ovins caprins | s | s | 90 | 86 |
| Porcins | s | 9 | 1 957 | 1 937 |
| Equidés | s | s | 5 | 6 |
| Collecte de lait de vache ¹ | 901 | 888 | 23 578 | 23 257 |
| Pulpe de betterave déshydratée | 346 ² | 316 ³ | 1 285 ² | 1 216 ³ |

| | Nord - Pas-de-Calais Picardie | | France | |
|---|----------------------------------|------------|---------------|---------------|
| | 2013 | 2014 | 2013 | 2014 |
| Fabrication d'aliments pour animaux de ferme | 856 | 799 | 21 153 | 21 154 |
| Bovins (y.c. mash) | 395 | 362 | 5 218 | 5 515 |
| Porcins | 103 | 84 | 5 517 | 5 146 |
| Volailles | 235 | 260 | 8 574 | 8 680 |
| Ovins caprins | 6 | 5 | 635 | 621 |
| Lapins | 25 | 22 | 383 | 368 |
| Autres animaux | 92 | 66 | 463 | 478 |
| Aliments d'allaitement | 0 | 0 | 363 | 346 |

¹ en million de litres

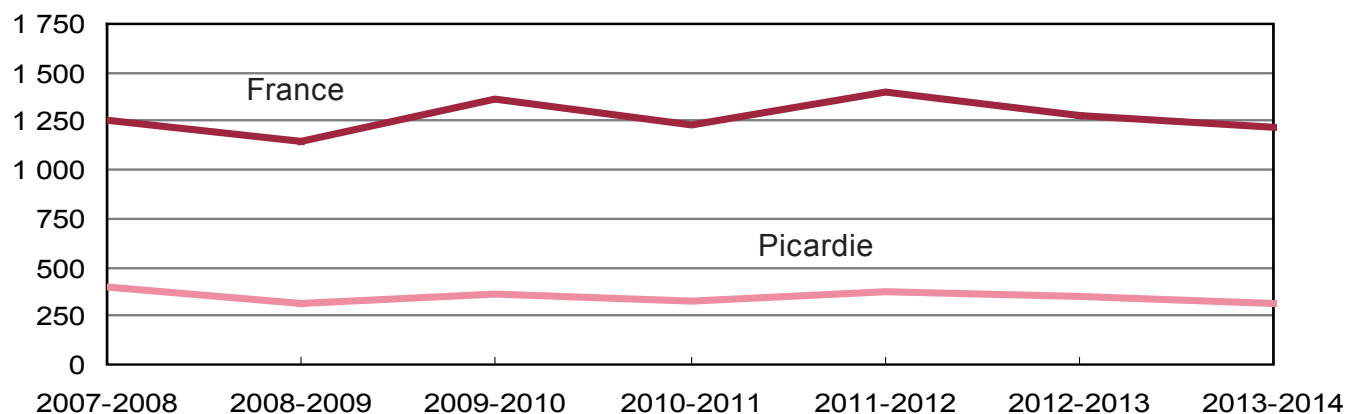
² campagne 2012-2013

³ campagne 2013-2014

Sources : Agreste - Abattages contrôlés - Enquête laitière - Union des sociétés d'intérêt collectif agricole de transformation de pulpe de betterave (USICA) - Coop de France nutrition animale - Syndicat national de l'industrie de la nutrition animale (SNIA)

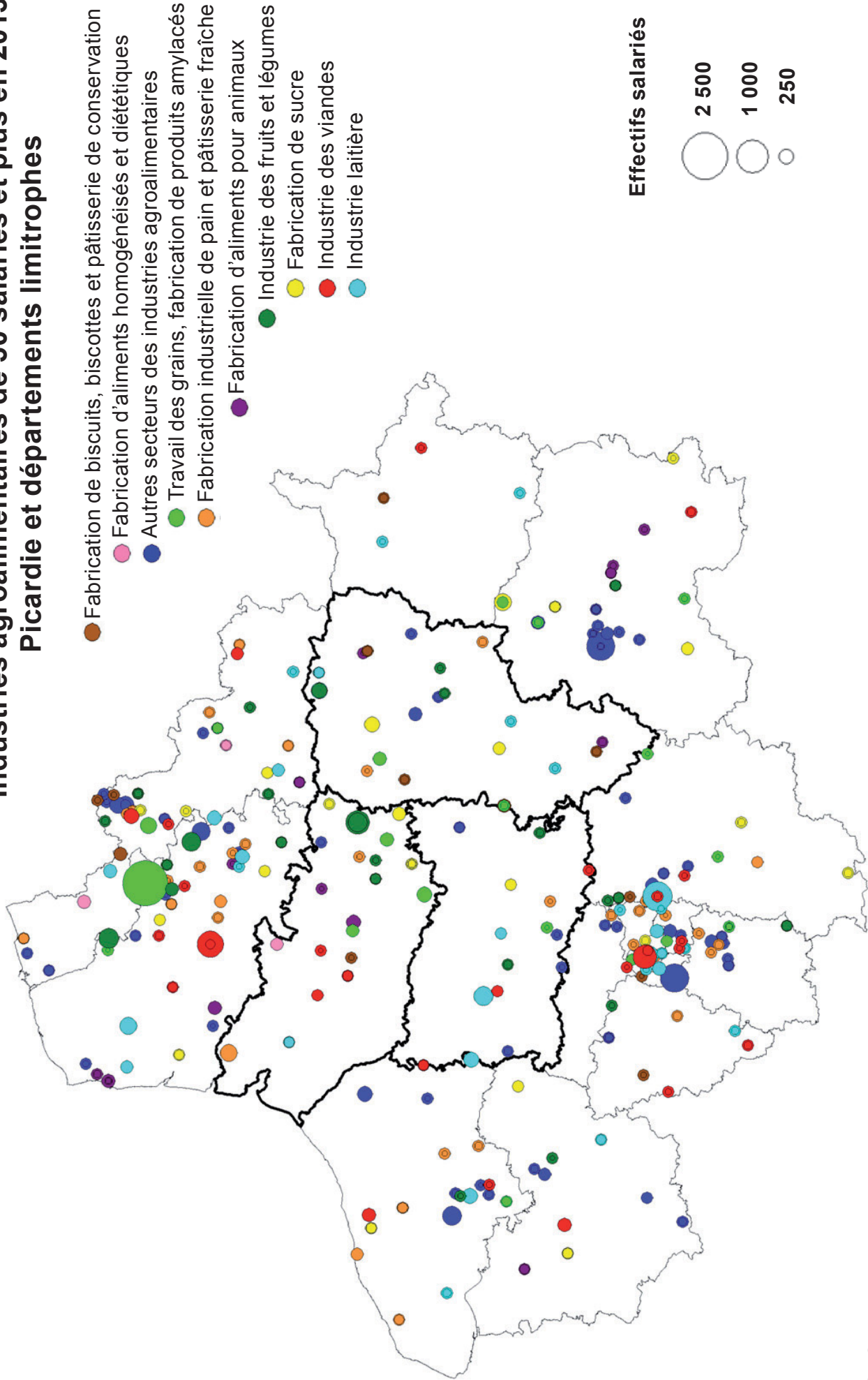
La production de pulpe déshydratée de betterave

millier de tonnes

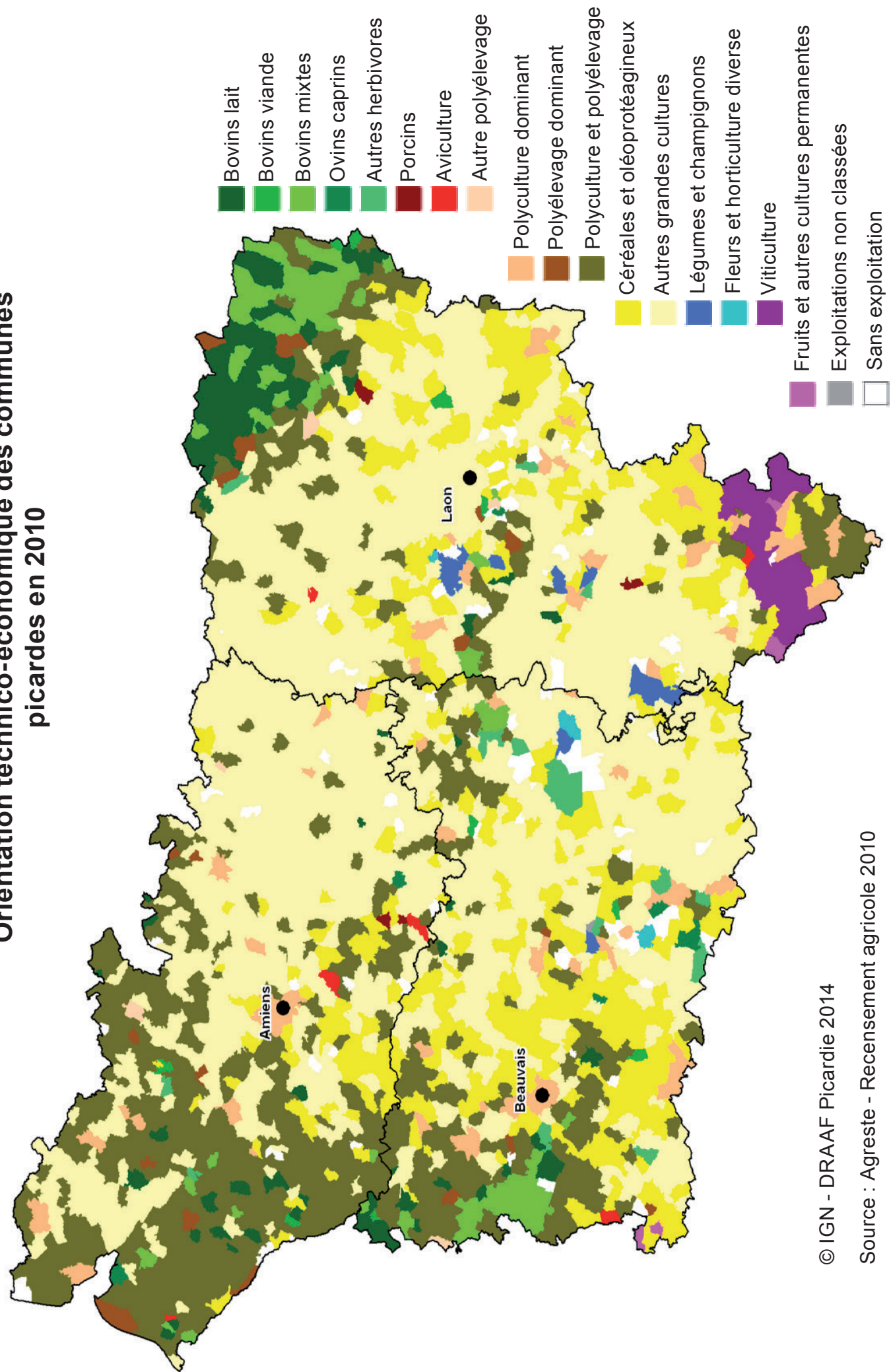


Source : Agreste - Union des sociétés d'intérêt collectif agricole de transformation de pulpe de betterave (USICA)

Industries agroalimentaires de 50 salariés et plus en 2013 Picardie et départements limitrophes



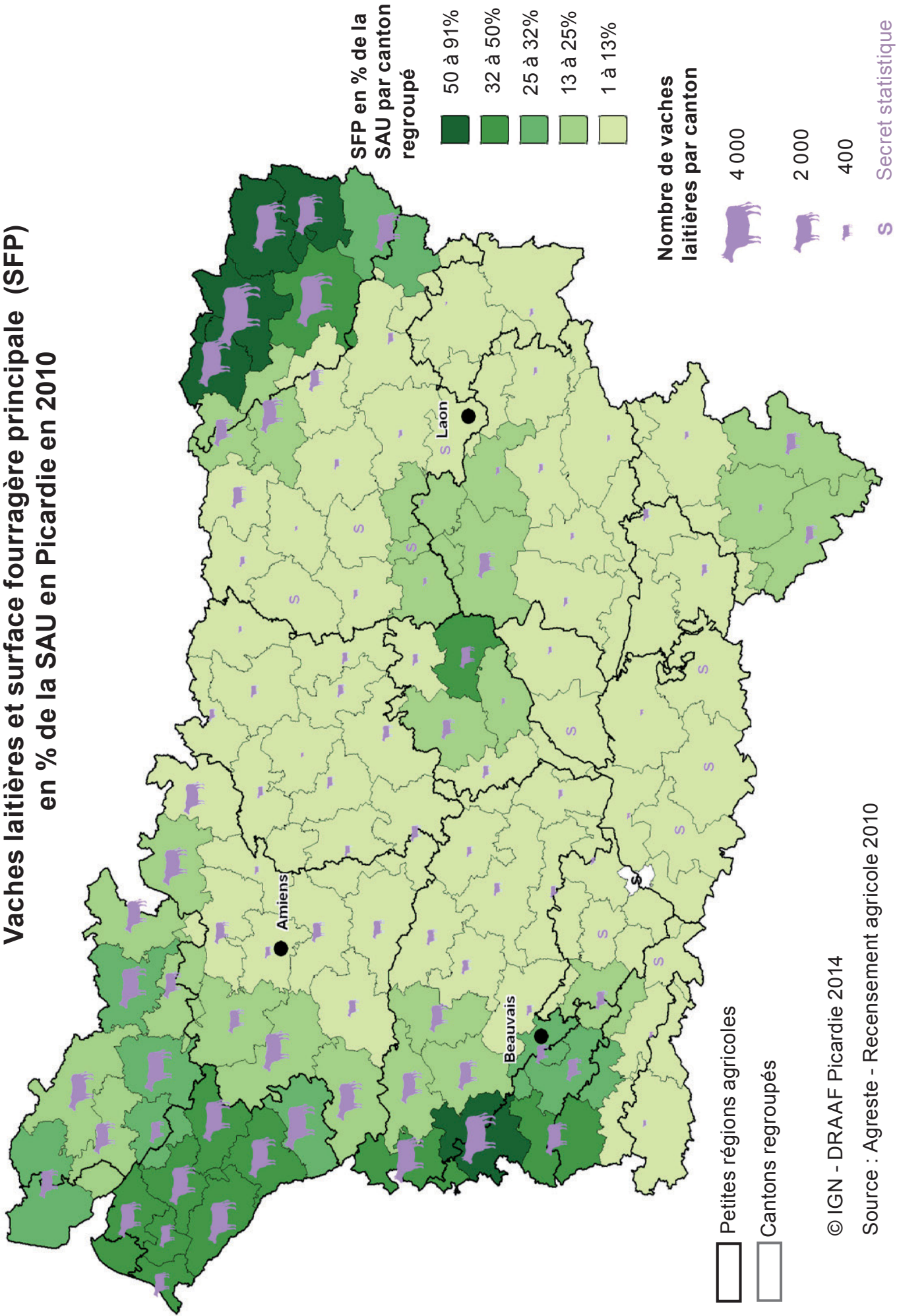
Orientation technico-économique des communes picardes en 2010



© IGN - DRAAF Picardie 2014

Source : Agreste - Recensement agricole 2010

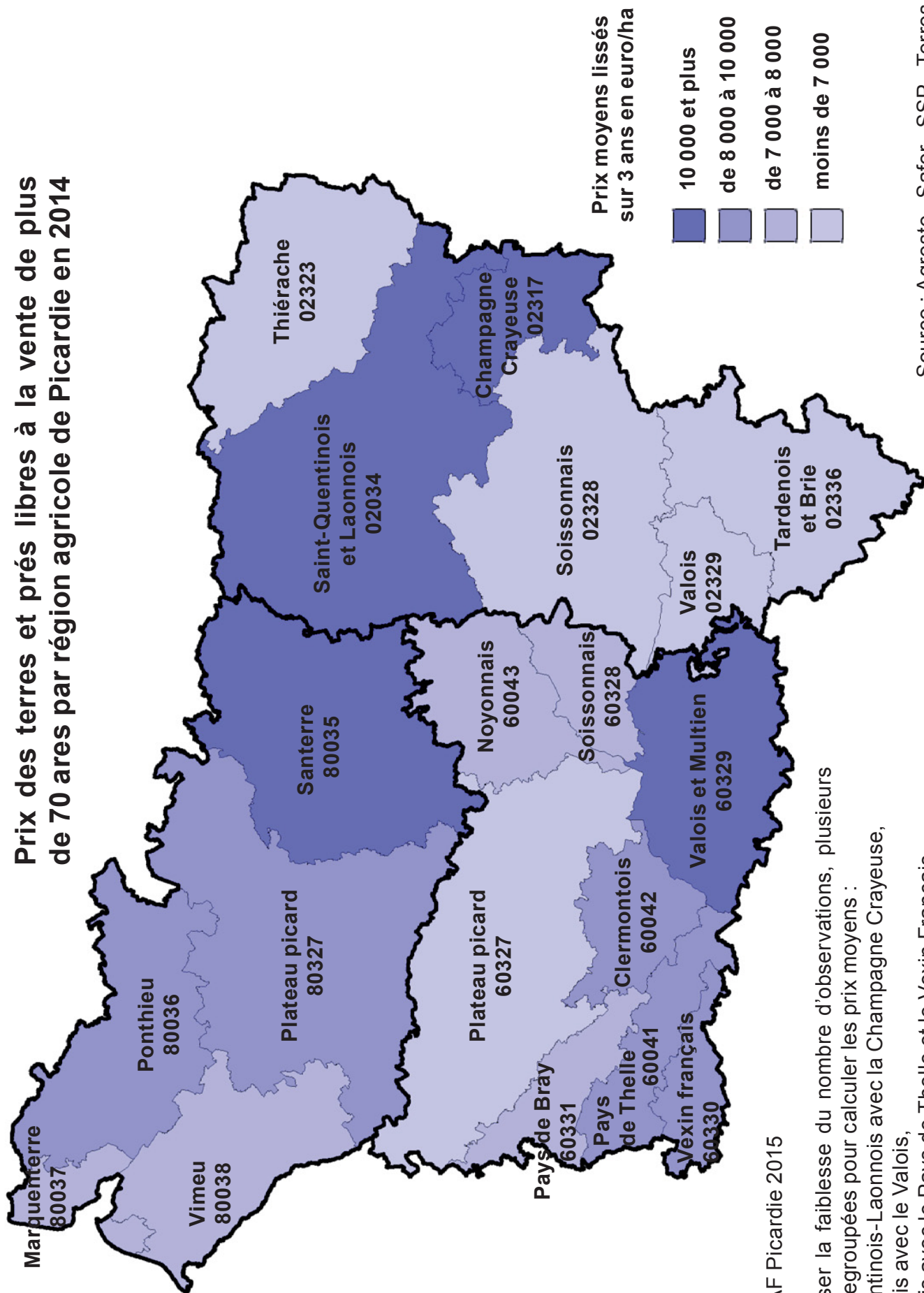
Vaches laitières et surface fourragère principale (SFP) en % de la SAU en Picardie en 2010



© IGN - DRAAF Picardie 2014

Source : Agreste - Recensement agricole 2010

Prix des terres et prés libres à la vente de plus de 70 ares par région agricole de Picardie en 2014



© IGN - DRAAF Picardie 2015

Pour compenser la faiblesse du nombre d'observations, plusieurs zones ont été regroupées pour calculer les prix moyens :

- le Saint-Quentinois-Laonnois avec la Champagne Crayeuse,
- le Soissonnais avec le Valois,
- le Clermontois avec le Pays de Thelle et le Vexin Français,
- le Noyonnais avec le Soissonnais, le Marquenterre avec le Vimeu

Source : Agreste - Safer - SSP - Terres d'Europe - Scafr

Le prix des terres en Picardie

Prix moyen 2014¹ des terres et prés libres non bâtis

| (en euro courant par ha) | 2014 ¹ | 2014/2013 | prix mini | prix maxi |
|---|-------------------|--------------|-----------|-----------|
| Aisne | 8 370 | 6,5% | - | - |
| St Quentinnois et Laonnois, Champagne Crayeuse | 10 910 | 13,2% | 3 000 | 19 780 |
| Tardenois et Brie | 5 470 | 2,6% | 3 010 | 12 440 |
| Soissonnais, Valois | 6 490 | -1,8% | 3 410 | 23 310 |
| Thiérache | 6 410 | -4,5% | 3 200 | 12 050 |
| Oise | 8 700 | -7,3% | - | - |
| Plateau picard | 6 590 | -21,9% | 3 080 | 11 670 |
| Noyonnais, Soissonnais | 7 830 | -11,5% | 2 840 | 25 200 |
| Valois et Multien | 16 230 | 14,1% | 3 920 | 19 000 |
| Pays de Bray | 7 330 | 6,7% | 4 050 | 20 140 |
| Vexin, Pays de Thelle, Clermontois | 8 790 | -2,5% | 3 730 | 25 400 |
| Somme | 9 440 | 4,1% | - | - |
| Santerre | 11 940 | 0,7% | 3 560 | 18 720 |
| Ponthieu | 9 330 | 8,7% | 4 000 | 18 600 |
| Vimeu, Marquenterre | 7 840 | 0,9% | 3 000 | 16 410 |
| Plateau picard | 8 150 | 8,7% | 4 000 | 15 000 |

¹ les prix moyens 2014 correspondent à la moyenne triennale 2012-2013-2014

Source : Safer-SSP-Terres d'Europe-Scafr

Prix moyen 2014¹ des terres et prés loués non bâtis

| (en euro courant par ha) | 2014 ¹ | 2014/2013 | prix mini | prix maxi |
|---|-------------------|-------------|-----------|-----------|
| Aisne | 5 490 | 4,2% | - | - |
| St Quentinnois et Laonnois, Champagne Crayeuse | 5 570 | 6,7% | 3 660 | 8 000 |
| Tardenois et Brie | 5 490 | 2,0% | 3 300 | 8 000 |
| Soissonnais, Valois | 5 650 | -0,2% | 3 080 | 7 500 |
| Thiérache | 5 060 | 6,5% | 3 100 | 7 620 |
| Oise | 5 560 | 4,5% | - | - |
| Plateau picard | 5 660 | 6,0% | 3 800 | 8 000 |
| Noyonnais, Soissonnais | 4 920 | 4,7% | 3 070 | 8 000 |
| Valois et Multien | 5 960 | 0,5% | 3 720 | 8 580 |
| Pays de Bray | 4 940 | 1,6% | 3 800 | 8 030 |
| Vexin, Pays de Thelle, Clermontois | 5 680 | 5,4% | 3 640 | 8 590 |
| Somme | 5 470 | 2,6% | - | - |
| Santerre | 5 930 | 2,2% | 4 000 | 8 370 |
| Ponthieu | 5 250 | 1,9% | 3 500 | 7 990 |
| Vimeu, Marquenterre | 5 220 | 5,7% | 3 100 | 8 000 |
| Plateau picard | 5 320 | 1,9% | 3 940 | 9 000 |

¹ les prix moyens 2014 correspondent à la moyenne triennale 2012-2013-2014

Source : Safer-SSP-Terres d'Europe-Scafr

La forêt et le bois

La récolte de bois

| (en millier de m ³ rond) | Aisne | Oise | Somme | Picardie | |
|-------------------------------------|--------------|--------------|-------------|--------------|---------------|
| | 2014 | 2014 | 2 014 | 2014 | 2014/2013 |
| Bois d'œuvre | 221,6 | 194,3 | 77,8 | 493,7 | 2,8% |
| Dont feuillus | 208,8 | 162,5 | 64,9 | 436,1 | 3,3% |
| Dont conifères | 12,8 | 31,8 | 12,9 | 57,6 | -1,0% |
| Bois d'industrie | s | s | s | 215,1 | -20,6% |
| Dont bois trituration | 110,6 | 89,8 | 13,1 | 213,4 | -12,5% |
| Dont autres bois | s | s | s | 1,7 | -93,7% |

Source : Agreste - Enquêtes Exploitations forestières et scieries 2013 et 2014

La production de sciage : quantités livrées

| (en millier de m ³ de sciage) | Aisne | Oise | Somme | Picardie | |
|--|-------------|-------------|-------------|-------------|--------------|
| | 2014 | 2014 | 2014 | 2014 | 2014/2013 |
| Total sciages | 53,8 | 27,6 | 13,9 | 95,3 | 15,3% |
| Dont feuillus ¹ | 43,7 | 26,5 | 10,8 | 81,0 | 4,4% |
| Dont conifères | s | s | 3,1 | 13,7 | 204,9% |

¹Y compris merrains, traverses et appareils de voie

Source : Agreste - Enquêtes Exploitations forestières et scieries 2013 et 2014

Les produits connexes de scieries

| (en millier de tonnes) | Aisne | Oise | Somme | Picardie | |
|--------------------------------|-------------|-------------|------------|-------------|-------------|
| | 2014 | 2014 | 2014 | 2014 | 2014/2013 |
| Total produits connexes | 25,9 | 20,8 | 5,7 | 52,4 | 5,7% |

Source : Agreste - Enquêtes Exploitations forestières et scieries 2013 et 2014

Les entreprises du secteur ayant leur siège en Picardie

| (effectif) | Aisne | Oise | Somme | Picardie |
|---------------------------------------|-----------|-----------|-----------|------------|
| | 2014 | 2014 | 2014 | 2014 |
| Nombre d'entreprises | 47 | 49 | 30 | 126 |
| Exploitations forestières | 33 | 39 | 23 | 95 |
| Scieries | 5 | 3 | 4 | 12 |
| Exploitations forestières et scieries | 9 | 7 | 3 | 19 |

Source : Agreste - Enquêtes Exploitations forestières et scieries 2014

m³ rond : volume mesuré sur écorce des produits de l'exploitation forestière en l'état où ils se présentent avant transformation - s = secret statistique

L'enseignement agricole en Picardie

Formation initiale par la voie scolaire - année scolaire 2014/2015

| nombre d'élèves par filière | Public | | Privé | | Public + Privé |
|--------------------------------|------------|------------|--------------|--------------|----------------------|
| | Filles | Garçons | Filles | Garçons | |
| Niveau VI | 16 | 55 | 379 | 482 | 932 |
| Cycle orientation collège | 16 | 55 | 379 | 482 | 932 |
| Niveau V | 223 | 207 | 640 | 309 | 1 379 |
| CAPA | 59 | 21 | 258 | 174 | 512 |
| Seconde pro | 164 | 186 | 382 | 135 | 867 |
| Niveau IV | 540 | 552 | 693 | 384 | 2 169 |
| Bac professionnel | 329 | 334 | 630 | 269 | 1 562 |
| Bac S | 55 | 31 | 14 | 14 | 114 |
| Bac technologique | 89 | 98 | 31 | 52 | 270 |
| Cycle détermination lycée | 67 | 89 | 18 | 49 | 223 |
| Niveau III | 140 | 146 | 92 | 130 | 508 |
| 1er cycle supérieur | 19 | 5 | 0 | 0 | 24 |
| BTSA | 121 | 141 | 92 | 130 | 484 |
| Ensemble | 919 | 960 | 1 804 | 1 305 | 4 988 |

Source : DRAAF Picardie - Service régional de la formation et du développement

Formation initiale par la voie de l'apprentissage

| nombre d'élèves par filière au 1er janvier (hors DIMA) | Public | | Privé | |
|---|------------|------------|------------|------------|
| | 2014 | 2015 | 2014 | 2015 |
| Niveau V | 530 | 457 | 161 | 161 |
| CAPA | 318 | 312 | 112 | 119 |
| BPA | 137 | 110 | 44 | 36 |
| CS | 75 | 35 | 5 | 6 |
| Niveau IV | 296 | 302 | 183 | 190 |
| BP | 123 | 161 | 22 | 27 |
| Bac professionnel | 158 | 125 | 161 | 148 |
| MC/CS | 15 | 16 | 0 | 15 |
| Niveau III & II | 166 | 144 | 135 | 121 |
| BTSA | 156 | 133 | 106 | 101 |
| CS | 10 | 11 | 0 | 0 |
| Titre homologué | 0 | 0 | 29 | 20 |
| Ensemble | 992 | 903 | 479 | 472 |

Source : DRAAF Picardie - Service régional de la formation et du développement

Picardie : indicateurs de revenu 2014

| Moyenne par exploitation moyenne et grande (millier d'euros courants) | 2012 | 2013 | 2014 prov |
|---|--------------|--------------|--------------|
| Production de l'exercice (yc rabais) | 292,3 | 288,6 | 260,7 |
| - charges d'approvisionnement | 104,4 | 110,8 | 107,0 |
| - autres achats et charges externes | 63,4 | 64,2 | 65,0 |
| + subventions d'exploitation | 47,5 | 46,8 | 43,8 |
| + indemnités d'assurance | 5,0 | 2,4 | 2,4 |
| - loyers et fermages | 26,1 | 27,3 | 28,1 |
| - impôts et taxes | 3,8 | 3,4 | 3,2 |
| - charges de personnel | 12,3 | 12,8 | 13,0 |
| = Excédent Brut d'Exploitation (EBE) | 134,9 | 119,2 | 90,5 |
| - dotations aux amortissements | 38,2 | 42,7 | 41,9 |
| = Résultat d'exploitation | 96,7 | 76,8 | 48,9 |
| + produits financiers | 1,6 | 1,5 | 1,5 |
| - charges financières | 7,6 | 7,4 | 6,7 |
| = Résultat Courant Avant Impôt (RCAI) | 90,6 | 71,0 | 43,7 |
| RCAI par UTANS | 65,0 | 50,6 | 31,0 |
| RCAI par UTANS OTEX 1500 | 63,5 | 43,6 | 19,5 |
| RCAI par UTANS OTEX 1600 | 95,0 | 70,9 | 38,2 |
| RCAI par UTANS OTEX 4500 | 25,4 | 24,7 | 27,6 |
| RCAI par UTANS OTEX 6184 | 56,7 | 44,6 | 34,4 |

Sources : Agreste - RICA - Comptes de l'agriculture 2014 provisoire, 2013 semi-définitif, 2012 définitif

Orientation technico-économique des exploitations (OTEX) : classement des exploitations selon leur(s) production(s) principale(s), fondé sur les produits bruts standard (PBS) des différentes spéculations pratiquées. - OTEX 1500 : céréales et oléoprotéagineux, OTEX 1600 : cultures générales, OTEX 4500 : bovins lait, OTEX 6184 : polyculture, polyélevage (cf définitions page 28).
UTANS : travail agricole effectué par une personne non salariée à plein temps pendant une année.

L'installation

Nombre d'installations (1) totales par tranche d'âge en 2013

| | Aisne | Oise | Somme | Picardie |
|-----------------|-------|------|-------|----------|
| 30 ans et moins | 55 | 33 | 49 | 137 |
| évo.2013/2012 | 62% | -11% | 2% | 15% |
| 31 - 40 ans | 30 | 35 | 51 | 116 |
| évo.2013/2012 | -23% | -5% | 38% | 3% |
| 41 et plus | 46 | 42 | 57 | 145 |
| évo.2013/2012 | 18% | 45% | 43% | 34% |

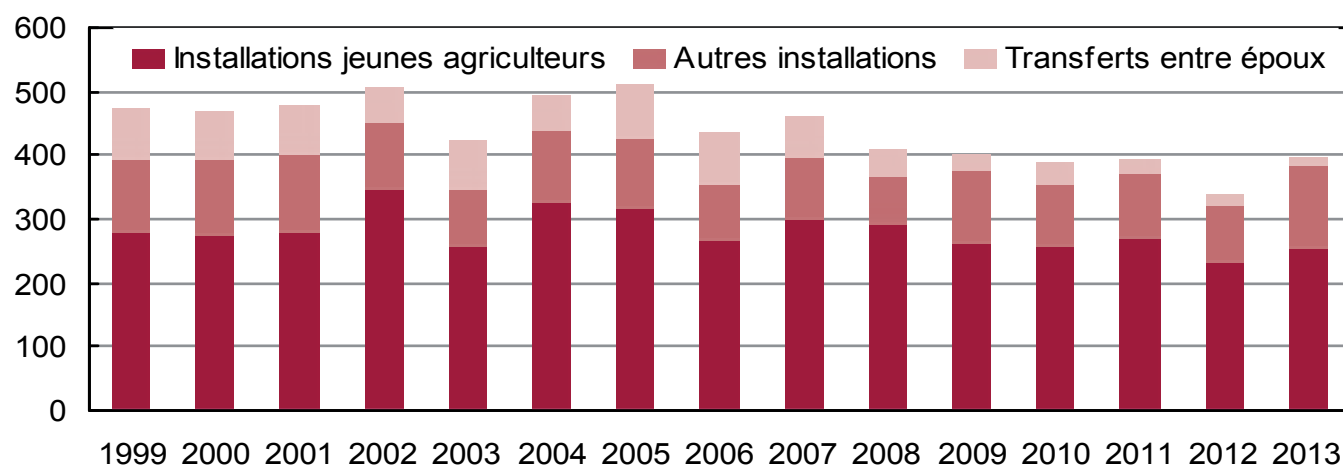
Source : MSA Picardie

Nombre d'installations (1) totales par sexe en 2013

| | Aisne | Oise | Somme | Picardie |
|-----------------|------------|------------|------------|------------|
| Homme | 73 | 50 | 93 | 216 |
| évo.2013/2012 | 11% | -22% | 19% | 4% |
| Femme | 58 | 60 | 64 | 182 |
| évo.2013/2012 | 26% | 54% | 36% | 38% |
| Ensemble | 131 | 110 | 157 | 398 |
| évo.2013/2012 | 17% | 7% | 26% | 17% |

Source : MSA Picardie

Evolution du nombre d'installations (1) par type en Picardie



Source : MSA Picardie

1. Le total des installations correspond au nombre de chefs d'exploitation agricole qui remplissent les conditions d'assujettissement (activité agricole et Surface Minimale à l'Installation) prévues à l'article L722-4 et 5 du code rural et qui ont commencé d'exercer leur activité entre le 2 janvier de l'année et le 1er janvier de l'année n+1. Il peut s'agir de la création d'une nouvelle exploitation, de la reprise d'une exploitation existante ou de la reprise de parts sociales dans le cas des formes sociétaires. Le chef d'exploitation exerce son activité à titre principal ou secondaire.

L'emploi agricole

Ensemble des actifs agricoles en Picardie

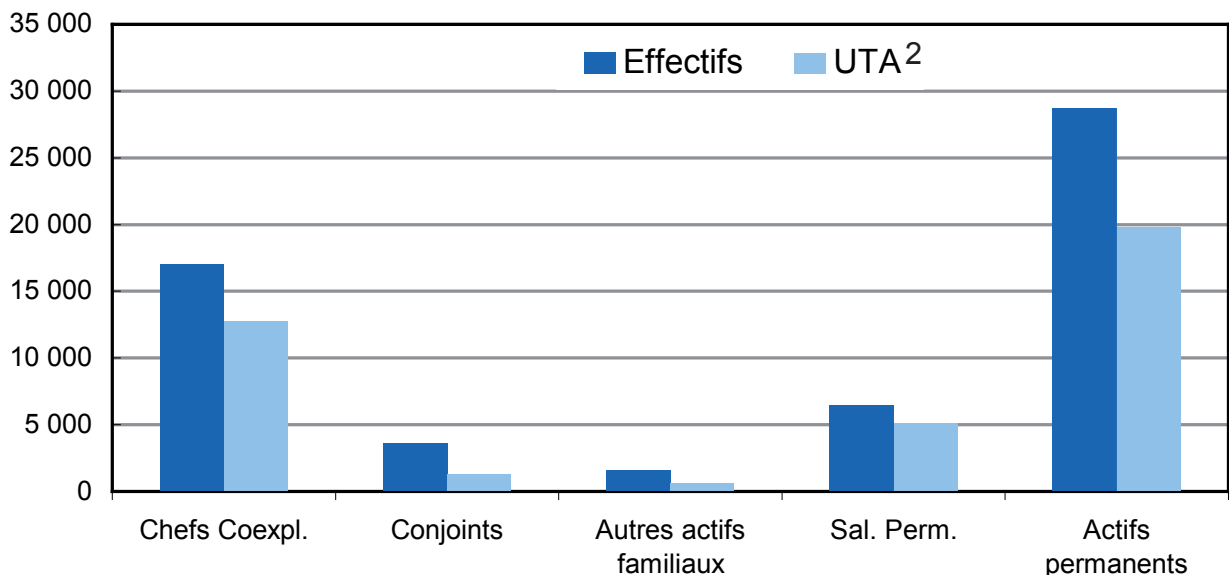
| | 2011 | | 2012 | | 2013 est.* | |
|--------------------------------------|--------------------|------------------|--------------------|------------------|--------------------|------------------|
| | Pers. ¹ | UTA ² | Pers. ¹ | UTA ² | Pers. ¹ | UTA ² |
| Actifs familiaux (1) | 22 728 | 15 011 | 22 265 | 14 736 | 21 860 | 14 490 |
| Actifs agricoles salariés | nr | 7 728 | nr | 7 505 | nr | 7 480 |
| Salariés permanents (2) | 6 356 | 5 212 | 6 428 | 5 084 | 6 510 | 5 040 |
| Saisonniers occasionnels ETA Cuma | nr | 2 517 | nr | 2 421 | nr | 2 440 |
| Actifs permanents (3) = (1) + (2) | 29 084 | 20 223 | 28 693 | 19 820 | 28 370 | 19 530 |
| Total actifs agricoles | nr | 22 740 | nr | 22 241 | nr | 21 970 |

* : estimation

nr : non renseigné

Sources : Agreste RA 2010 - MSA Picardie

Actifs permanents agricoles en Picardie en 2013



Sources : Agreste RA 2010 - MSA Picardie

Actifs agricoles salariés en Picardie

| | 2011 | | 2 012 | | 2013 est.* | |
|--|--------------------|------------------|--------------------|------------------|--------------------|------------------|
| | Pers. ¹ | UTA ² | Pers. ¹ | UTA ² | Pers. ¹ | UTA ² |
| Salariés permanents non familiaux | 6 356 | 5 212 | 6 428 | 5 084 | 6 510 | 5 040 |
| Saisonniers et occasionnels | nr | 2 108 | nr | 2 000 | nr | 2 010 |
| ETA et Cuma | nr | 409 | nr | 421 | nr | 430 |
| Total des actifs agricoles salariés | nr | 7 728 | nr | 7 505 | nr | 7 480 |

* : estimation

nr : non renseigné

1 : personne

2 : UTA : Unité de travail annuel

Sources : Agreste RA 2010 - MSA Picardie

L'emploi agricole

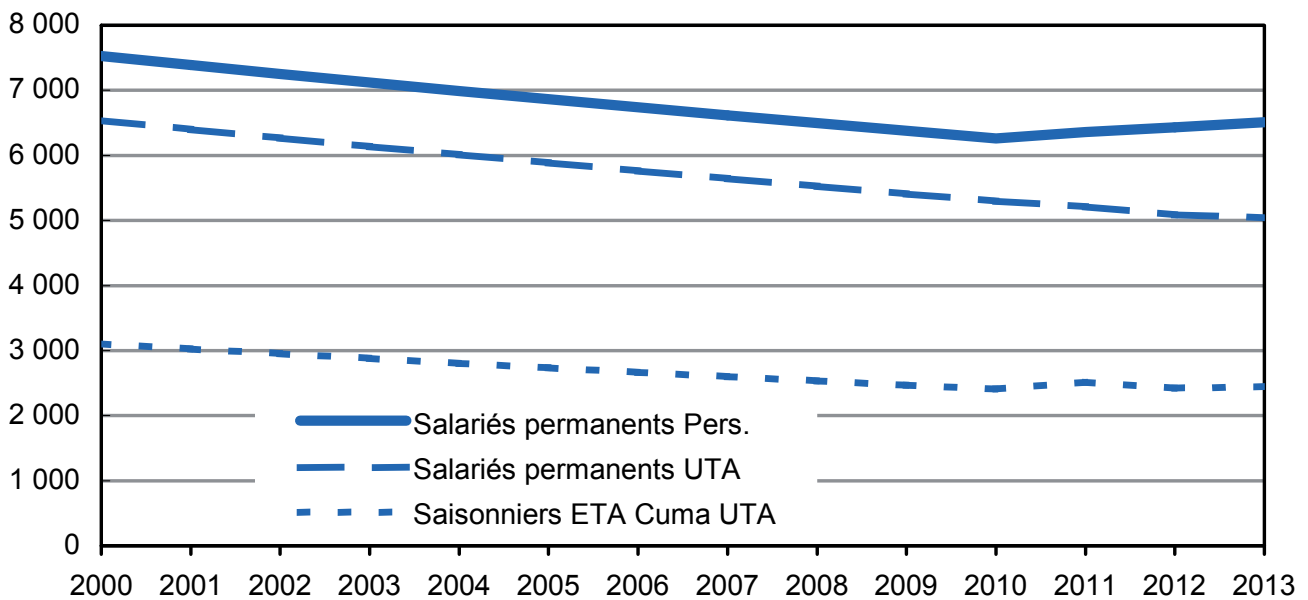
Actifs familiaux agricoles en Picardie

| | 2011 | | 2012 | | 2013 est.* | |
|---------------------------------------|--------------------|------------------|--------------------|------------------|--------------------|------------------|
| | Pers. ¹ | UTA ² | Pers. ¹ | UTA ² | Pers. ¹ | UTA ² |
| Chefs d'exploitation et coexploitants | 17 236 | 12 900 | 17 046 | 12 773 | 16 900 | 12 660 |
| sur petites exploitations | 3 039 | 1 025 | 2 977 | 1 004 | 2 940 | 990 |
| sur moyennes et grandes exploitations | 14 197 | 11 875 | 14 069 | 11 768 | 13 960 | 11 670 |
| Conjoints non coexploitants actifs | 3 788 | 1 445 | 3 616 | 1 342 | 3 450 | 1 250 |
| Autres actifs familiaux | 1 703 | 666 | 1 603 | 621 | 1 510 | 580 |
| Total actifs familiaux | 22 728 | 15 011 | 22 265 | 14 736 | 21 860 | 14 490 |

* : estimation

Sources : Agreste RA 2010 - MSA Picardie

Emploi agricole salarié en Picardie



Sources : Agreste RA 2010 - MSA Picardie

Nombre d'exploitations agricoles en Picardie

| | 2010 | 2011 | 2012 | 2013 est.* |
|--|--------|--------|--------|------------|
| Nombre d'exploitations agricoles | 13 857 | 13 711 | 13 524 | 13 360 |
| dont petites exploitations | 2 997 | 2 981 | 2 920 | 2 880 |
| dont moyennes et grandes exploitations | 10 860 | 10 731 | 10 605 | 10 480 |
| Total actifs agricoles (UTA) | 22 967 | 22 740 | 22 241 | 21 970 |
| Nombre d'exploitations en GAEC ou société | 5 945 | 6 044 | 6 168 | 6 220 |
| Nombre d'exploitations ayant des salariés permanents | 3 498 | 3 491 | 3 584 | 3 630 |

* : estimation

Sources : Agreste RA 2010 - MSA Picardie

1 : personne

2 : UTA : Unité de travail annuel

Importations et exportations

| (en million d'euros) | Picardie | | France | |
|------------------------------------|---------------|---------------|----------------|----------------|
| | 2013 | 2014 | 2013 | 2014 |
| Importations | 16 309 | 15 903 | 506 033 | 498 053 |
| de produits agricoles | 200 | 206 | 10 538 | 10 314 |
| de produits des IAA | 936 | 921 | 36 755 | 36 808 |
| autres | 15 173 | 14 776 | 458 740 | 450 931 |
| Exportations | 14 773 | 14 554 | 427 869 | 427 292 |
| de produits agricoles | 644 | 503 | 15 513 | 13 784 |
| de produits des IAA | 1 505 | 1 368 | 43 730 | 43 247 |
| autres | 12 623 | 12 683 | 368 625 | 370 262 |
| Exportations - importations | -1 537 | -1 349 | -78 164 | -70 761 |

Source : Douanes

Exportations des produits agricoles et des produits I.A.A.

| (en million d'euros) | Picardie | | France | |
|--|--------------|--------------|---------------|---------------|
| | 2013 | 2014 | 2013 | 2014 |
| Exportations de produits agricoles | 644 | 503 | 15 513 | 13 784 |
| céréales, légumineuses et oléagineux | 445 | 350 | 9 373 | 7 827 |
| légumes, racines et tubercules | 142 | 105 | 2 042 | 1 785 |
| équidés vivants | 28 | 24 | 126 | 163 |
| volailles vivantes et œufs | 18 | 15 | 329 | 350 |
| Exportations de produits I.A.A. | 1 505 | 1 368 | 43 730 | 43 247 |
| viandes | 33 | 29 | 4 841 | 4 547 |
| poissons | 1 | 1 | 839 | 770 |
| fruits et légumes | 135 | 143 | 1 964 | 2 010 |
| huiles, graisses végétales et | 9 | 9 | 1 230 | 1 109 |
| produits laitiers et glaces | 49 | 55 | 6 595 | 7 027 |
| produits du travail des grains et | 449 | 359 | 2 814 | 2 675 |
| amylacés | | | | |
| boulangerie, pâtisseries, pâtes | 94 | 88 | 1 606 | 1 609 |
| alimentaires | | | | |
| produits alimentaires divers | 618 | 552 | 7 596 | 7 697 |
| aliments pour animaux | 79 | 97 | 1 921 | 2 034 |
| boissons | 39 | 34 | 13 731 | 13 472 |
| tabacs manufacturés | 0 | 0 | 463 | 296 |
| Exportations de produits agricoles et IAA | 2 149 | 1 871 | 59 243 | 57 031 |

Source : Douanes

L'évolution du nombre d'exploitations

| (exploitations) | Aisne | Oise | Somme | Picardie | France ² |
|---|--------------|--------------|--------------|--------------|---------------------|
| 1979 | 9 326 | 6 766 | 12 045 | 28 139 | 1 263 |
| 1988 | 8 285 | 5 902 | 9 867 | 24 054 | 1 017 |
| 2000 | 6 067 | 4 051 | 6 744 | 16 862 | 664 |
| 2010 | 5 062 | 3 359 | 5 436 | 13 857 | 490 |
| Evolution annuelle moyenne (2010/2000) | -1,8% | -1,9% | -2,1% | -1,9% | -3,0% |

² France métropolitaine en millier

Sources : Agreste - Recensements agricoles

Les principales données du Recensement agricole 2010

| | Aisne | Oise | Somme | Picardie | France ² |
|--|---------------|--------------|---------------|---------------|---------------------|
| Nombre de chefs et coexploitants | 6 230 | 4 305 | 6 815 | 17 350 | 604 |
| SAU (millier d'ha) | 493 | 369 | 465 | 1 327 | 26 965 |
| Surface irriguée (% SAU) | 2% | 2% | 5% | 3% | 6% |
| SAU moyenne par exploitation (ha) | 99 | 111 | 87 | 98 | 56 |
| Sols couverts avant culture de printemps (%) | 69 | 68 | 67 | 68 | 64 |
| UTA³ totales | 8 859 | 5 560 | 8 548 | 22 967 | 751 |
| <i>dont familiales</i> | <i>5 594</i> | <i>3 832</i> | <i>5 835</i> | <i>15 261</i> | <i>533</i> |
| Nombre de permanents travaillant dans les exploitations | 10 922 | 7 214 | 11 257 | 29 393 | 966 |
| Nombre d'exploitations en fonction de la SAU | | | | | |
| exp. de moins de 50 ha | 2 092 | 1 078 | 2 157 | 5 327 | 300 |
| exp. de 50 à - de 100 ha | 918 | 706 | 1 372 | 2 996 | 97 |
| exp. de 100 ha et plus | 2 052 | 1 575 | 1 907 | 5 534 | 93 |
| Nombre de chefs | | | | | |
| de moins de 40 ans | 1 017 | 542 | 925 | 2 484 | 84 |
| de 40 à moins de 50 ans | 1 493 | 992 | 1 572 | 4 057 | 139 |
| de 50 à moins de 60 ans | 1 605 | 1 059 | 1 737 | 4 401 | 159 |
| de 60 ans et plus | 947 | 766 | 1 202 | 2 915 | 108 |
| Age moyen des chefs | 50 | 51 | 51 | 51 | 51 |

¹ Les résultats du recensement agricole 2010 ne tiennent pas compte des pâturages collectifs

² France métropolitaine en millier

³ Unité de Travail Annuel

Source : Agreste - Recensement agricole 2010

Les exploitations agricoles picardes ¹

Le statut des exploitations en 2010

| (nombre d'exploitations) | Aisne | Oise | Somme | Picardie | France ² |
|--------------------------------|--------------|--------------|--------------|---------------|---------------------|
| Forme individuelle | 2 876 | 1 575 | 3 461 | 7 912 | 340 |
| GAEC (yc partiel) ³ | 268 | 175 | 377 | 820 | 37 |
| EARL ³ | 1 246 | 1 222 | 1 167 | 3 635 | 79 |
| Autres formes | 672 | 387 | 431 | 1 490 | 34 |
| Ensemble | 5 062 | 3 359 | 5 436 | 13 857 | 490 |

² France métropolitaine en millier

Source : Agreste - Recensement agricole 2010

³ cf définition page 28

Le travail fourni sur les exploitations en 2010

| (nombre d'UTA ³) | Aisne | Oise | Somme | Picardie | France ² |
|----------------------------------|-------|-------|-------|----------|---------------------|
| Les chefs et les coexploitants | 4 786 | 3 286 | 4 919 | 12 991 | 446 |
| Les conjoints non coexploitants | 611 | 353 | 592 | 1 556 | 60 |
| Les autres membres de la famille | 198 | 192 | 324 | 714 | 27 |
| Les salariés permanents | 2 181 | 1 337 | 1 779 | 5 297 | 128 |
| Les saisonniers | 917 | 293 | 802 | 2 012 | 79 |
| Les ETA CUMA | 167 | 98 | 132 | 397 | 12 |

² France métropolitaine en millier

Source : Agreste - Recensement agricole 2010

³ Unité de Travail Annuel

Les exploitations pratiquant en 2010

| (nombre d'exploitations) | Aisne | Oise | Somme | Picardie | France ² |
|--|-------|------|-------|----------|---------------------|
| Une activité de diversification | 431 | 393 | 569 | 1 393 | 57 |
| <i>transformation du lait</i> | 13 | 12 | 8 | 33 | 6 |
| <i>travail à façon</i> | 186 | 211 | 313 | 710 | 16 |
| <i>hébergement</i> | 49 | 37 | 96 | 182 | 10 |
| <i>restauration</i> | | | | | |
| Une commercialisation via des circuits courts ³ | 336 | 350 | 494 | 1 180 | 68 |

¹ Les résultats du recensement agricole 2010 ne tiennent pas compte des pâturages collectifs

² France métropolitaine en millier

³ non compris les viticulteurs

Source : Agreste - Recensement agricole 2010

Les exploitations agricoles picardes ¹

Les exploitations ayant en 2010

| (nombre d'exploitations) | Aisne | Oise | Somme | Picardie | France ² |
|---------------------------------|-------|-------|-------|----------|---------------------|
| Des céréales | 3 375 | 2 832 | 4 668 | 10 875 | 270 |
| <i>du blé tendre</i> | 3 252 | 2 733 | 4 511 | 10 496 | 200 |
| <i>des orges</i> | 2 161 | 1 845 | 2 958 | 6 964 | 128 |
| Des oléagineux | 2 231 | 1 912 | 2 237 | 6 380 | 107 |
| <i>du colza</i> | 2 141 | 1 876 | 2 205 | 6 222 | 73 |
| <i>du lin oléagineux</i> | 42 | 125 | 15 | 182 | 2 |
| Des protéagineux | 1 850 | 1 561 | 2 129 | 5 540 | 37 |
| <i>du pois protéagineux</i> | 644 | 1 069 | 1 611 | 3 324 | 25 |
| <i>de la féverole</i> | 1 435 | 803 | 810 | 3 048 | 15 |
| De la betterave à sucre | 2 098 | 1 714 | 2 897 | 6 709 | 24 |
| De la racine d'endive | 35 | 21 | 172 | 228 | 1 |
| Du maïs fourrage | 753 | 699 | 1 723 | 3 175 | 93 |
| De la STH ³ | 2 731 | 2 069 | 3 543 | 8 343 | 287 |
| Des légumes ⁴ | 315 | 227 | 712 | 1 254 | 490 |
| Des pommes de terre | 360 | 292 | 1 354 | 2 006 | 21 |
| <i>de fécule</i> | 153 | 112 | 564 | 829 | 1 |
| <i>de consommation</i> | 243 | 208 | 895 | 1 346 | 19 |
| De la vigne | 823 | - | - | 823 | 87 |
| Des cultures permanentes | 122 | 92 | 114 | 328 | 42 |

² France métropolitaine en millier

⁴ Légumes secs, frais, fraises et melons

³ Surface toujours en herbe

Source : Agreste - Recensement agricole 2010

Les exploitations ayant en 2010

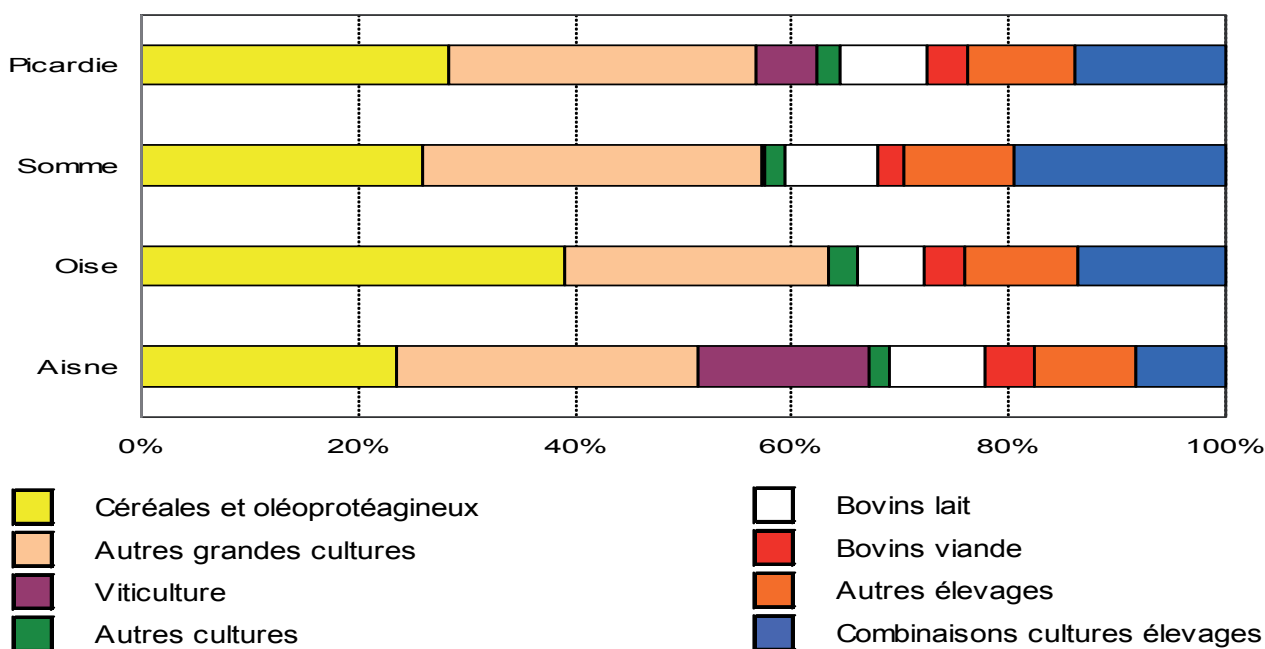
| (nombre d'exploitations) | Aisne | Oise | Somme | Picardie | France ² |
|-----------------------------------|-------|-------|-------|----------|---------------------|
| Des bovins | 1 678 | 1 143 | 2 123 | 4 944 | 193 |
| <i>des vaches laitières</i> | 782 | 579 | 1 267 | 2 628 | 82 |
| <i>des vaches allaitantes</i> | 1 040 | 662 | 1 017 | 2 719 | 121 |
| Des porcins | 77 | 22 | 122 | 221 | 22 |
| <i>des truies mères</i> | 24 | 8 | 57 | 89 | 8 |
| Des ovins | 386 | 287 | 401 | 1 074 | 56 |
| Des caprins | 36 | 38 | 53 | 127 | 15 |
| Des poulets de chair, coqs | 152 | 95 | 274 | 521 | 38 |

¹ Les résultats du recensement agricole 2010 ne tiennent pas compte des pâturages collectifs

² France métropolitaine en millier

Source : Agreste - Recensement agricole 2010

Les Otex des exploitations en 2010



¹ Les résultats du recensement agricole 2010 ne tiennent pas compte des pâturages collectifs
Source : Agreste - Recensement agricole 2010

Définitions

Exploitation agricole : Unité économique produisant des produits agricoles ou maintenant des terres dans de bonnes conditions agricoles et environnementales, dépassant une taille minimum (1 ha de SAU et/ou un minimum d'animaux).

PBS : la production brute standard (PBS) décrit un potentiel de production des exploitations. La contribution de chaque surface ou cheptel à la PBS permet également de classer les exploitations selon leur orientation technico-économique (OTEX). Une exploitation est spécialisée dans un domaine si la PBS de la ou des productions concernées dépasse deux tiers du total.

Otex 15 : exploitations spécialisées en céréales et en oléoprotéagineux.

Otex 16 : exploitations spécialisées en grandes cultures de type général (pommes de terre, betteraves, plantes sarclées).

Otex 45 : exploitations spécialisées en bovins lait.

Otex 6184 : exploitations de polyculture et polyélevage.

EARL : Exploitation agricole à responsabilité limitée

GAEC : Groupement agricole d'exploitation en commun

UTA : l'unité de travail annuel permet de cumuler les différents temps de travail. Cette unité correspond à l'équivalent du temps de travail d'une personne à temps complet pendant un an.

Direction régionale de l'alimentation, de l'agriculture et de la forêt

Service régional de l'information statistique et économique

518, rue Saint Fuscien - CS 90069 - 80094 AMIENS cedex 3

Tél. : 03 22 33 55 78

Fax : 03 22 33 55 54

Mél : srise.draaf-picardie@agriculture.gouv.fr

Directeur de la publication : Norbert DARRAS

ISBN : 978-2-11-097737-3

Dépôt légal : à parution

Composition : Srise Picardie - Monique LECUT

Photos couverture : Draaf de Picardie - SRISE