

RPG – FICHE THEMATIQUE SNA

CATEGORIE : Surface artificialisée
TYPE : **BATIMENT ET SURFACE AMENAGEE**

DEFINITION

Les surfaces artificialisées regroupent les types d'objets suivants :



- Un bâtiment,
- Une surface stabilisée (bétonnée, bitumée, en gravier...),
- Un jardin d'agrément attenant à des bâtiments,
- Un espace vert urbain,
- Des infrastructures telles que des terrains de sport, cimetières, pistes d'aérodromes, éoliennes, pylônes, piscines, zones de stockage pérennes...

Quand numériser une surface artificialisée ?



- Lorsqu'elle est présente dans l'îlot ou dans la bande de 10 mètres autour de l'îlot.
- S'il s'agit d'un bâtiment pérenne, lorsqu'il est isolé et non inclus dans une surface aménagée déjà numérisée par ailleurs, quelle que soit sa superficie.
- S'il s'agit d'une fosse à lisier ou d'une zone de stockage pérenne (stockage de matériel, fumier, compostage, structure en dur).
- S'il s'agit d'un pylône de ligne électrique de type multi-pieds, quelle que soit son emprise.

Quand ne pas numériser une surface artificialisée ?



- S'il s'agit d'une serre (sauf serre de culture hors sol).
- S'il s'agit d'un abri, mangeoire, abreuvoir ou d'une installation temporaire (cabane d'élevage mobile).
- S'il s'agit d'une zone de stockage temporaire ou d'un potager.

Consigne de numérisation :

- On saisit l'emprise au sol visible sur l'orthophotographie.

Attribut à renseigner : *aucun*



EXEMPLES



Bâtiments isolés numérisés dans l'îlot



Surface artificialisée regroupant
bâtiments et route d'accès



Pylônes électriques multi-pieds numérisés par
leurs emprises au sol



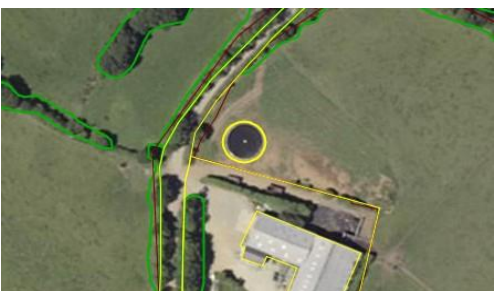
Pylônes sur le terrain



Surface artificialisée qui inclut zone
d'implantation du pylône et chemin d'accès



Parking numérisé en surface artificialisée



Fosse à lisier dans une parcelle



Bâtiments et jardin d'agrément

