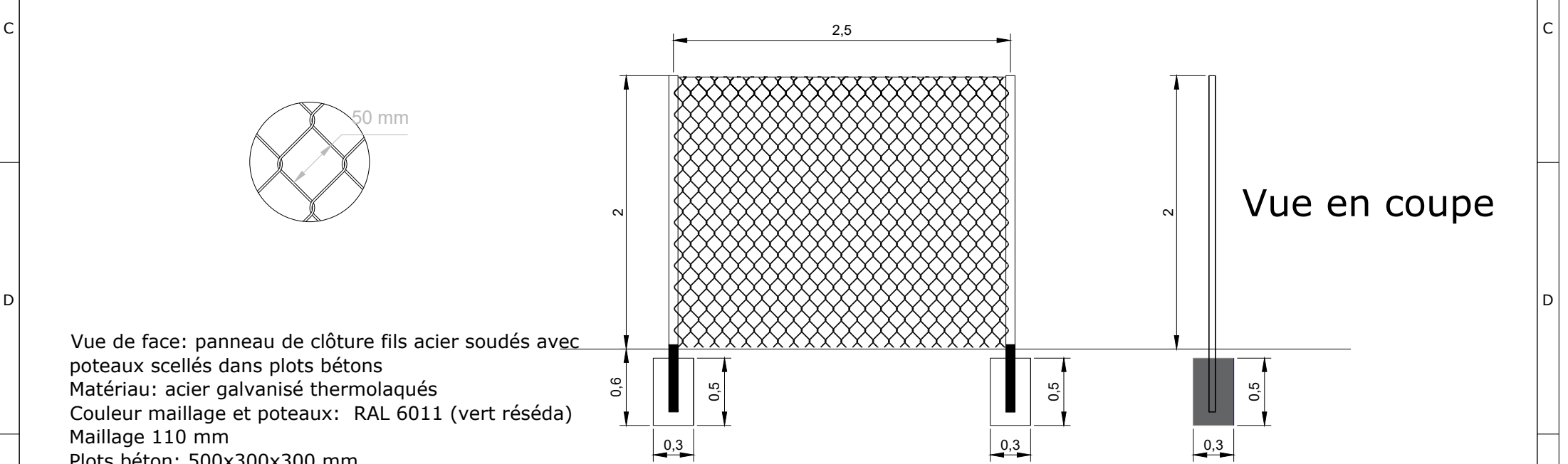
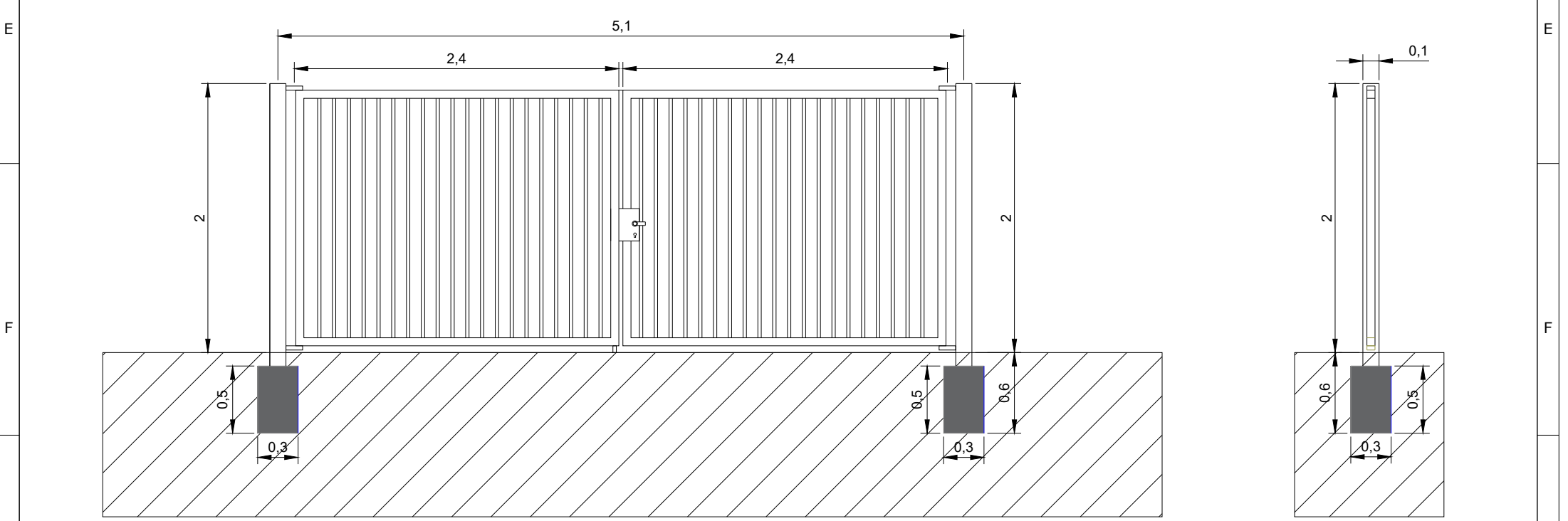


Vue de face: clôture fils acier soudés et poteaux de support
 Matériau: acier galvanisé thermolaqués
 Couleur: Acier galvanisé RAL 6011 (vert réséda)



Vue en coupe

Vue de face: panneau de clôture fils acier soudés avec poteaux scellés dans plots bétons
 Matériau: acier galvanisé thermolaqués
 Couleur maillage et poteaux: RAL 6011 (vert réséda)
 Maillage 110 mm
 Plots béton: 500x300x300 mm



Vue de face

Vue en coupe

Vue de face: portail pivotant à double vantaux avec poteaux scellés dans plots béton
 Matériau: acier galvanisé thermolaqué
 Couleur: Acier galvanisé RAL 6011 (vert réséda)

Projet photovoltaïque		PC5-4 Façades et toitures Clôture occultante et portail	Informations		
Référence	Le Bois de Saint-Luci		Surface clôturée	4,85 ha	
Commune	Warluis (60)				
Section	AA				
Parcelle(s)	4,5,6,7,8,9,10,11,12				
SAS CPV SUN 40 Immeuble Le Blasco 966 Avenue Raymond Dugrand CS66014 34060 Montpellier		Editeur Date 05/08/2022 OLA	Nom 09/08/2022 GLE		
				Echelle 1:40	
				Format A3	
				Unité Mètres	