



DDT de OISE
Service Aménagement de l'urbanisme et
de l'énergie
2 boulevard Amyot d'Inville
BP 20317
60021 BEAUVAIS Cedex

A l'attention de Mr Fabien Noyé

Lettre recommandée avec A.R.

VOS RÉF.

NOS RÉF. 2015-DO-VDS-DMDTT/ETT

INTERLOCUTEUR Responsable équipe Travaux Tiers et Etudes de danger, Xavier BIOTTEAU, tél : 01 40 85 27 21

OBJET Plan Local d'Urbanisme

Gennevilliers, le 15 octobre 2015

Monsieur,

En réponse à votre courrier du 28/09/2015 concernant l'élaboration du PLU de la commune de TRIE CHATEAU, nous vous informons que GRTgaz exploite sur le territoire de celle-ci des ouvrages de transport de gaz naturel.

Les parcelles traversées par nos ouvrages sont grevées d'une bande de servitude dite « non-aedificandi » telle que définie dans les conventions de servitudes signées entre les propriétaires et GRTgaz et répartie selon l'annexe jointe.

Nous attirons votre attention sur le fait que le code de l'urbanisme (Art. L126-1) prévoit l'obligation pour les maires et/ou pour les autorités administratives d'annexer ou porter à connaissance les Servitudes d'Utilité Publique (SUP) affectant l'utilisation du sol relatives aux canalisations de transport gaz instituées en application de l'article R. 555-30 du code de l'environnement : soit les servitudes fortes et faibles dites « d'implantation » de l'article L. 555-27 du code de l'environnement, soit les servitudes dites « maîtrise de l'urbanisation » du 3ème alinéa de l'article L. 555-16 dudit code.

En ce qui concerne les SUP « maîtrise de l'urbanisation », prenant en compte la maîtrise des risques à proximité des canalisations de transport de gaz naturel, et à défaut d'avoir été notifiées par la préfecture de l'Essonne par voie d'arrêté, nous vous recommandons de vous rapprocher de la Direction Régionale et Interdépartementale de l'Environnement et de l'Energie (DRIEE) qui a obligation de porter à la connaissance des communes ou de leurs groupements les informations nécessaires à l'exercice de leurs compétences en matière d'urbanisme, et de fournir, notamment, les études de dangers transmises par GRTgaz.



Nous vous rappelons que nos canalisations sont soumises à l'arrêté du 5 mars 2014 portant règlement de sécurité des canalisations de transport de gaz combustible, d'hydrocarbures liquides ou liquéfiés et de produits chimiques.

En conséquence, nous demandons que le PLU précise de consulter « GRTgaz – Pôle Exploitation Val-de-Seine - Equipe Travaux Tiers – 2, rue Pierre Timbaud – 92238 GENNEVILLIERS CEDEX » dès lors qu'un projet de construction se situe à proximité de nos ouvrages de gaz, et ce, dès le stade d'avant-projet sommaire. Vous trouverez ci-joint un plan de situation au 1/25000^{ème} des ouvrages situés sur la commune concernée.

Enfin, nous souhaitons que soient autorisées dans le règlement d'urbanisme du PLU, les occupations et utilisations suivantes :

- Les constructions, installations et travaux nécessaires aux services publics ou d'intérêt collectif.

Nous restons à votre disposition pour le cas où vous souhaiteriez obtenir des renseignements complémentaires.

Nous vous prions de croire, Monsieur, en l'assurance de notre considération distinguée.

Xavier BIOTTEAU

Responsable de l'Equipe Travaux Tiers et Etudes de danger

A handwritten signature in black ink, appearing to read "X. Biotteau", written over a horizontal line.

P.J. : Une carte schématique au 1/25000^{ème}
Un tableau des distances d'effets
Un tableau des servitudes dites « non-aedificandi »

N.B. : Cette réponse ne concerne que les canalisations de transport de gaz naturel haute pression exploitées par GRTgaz, à l'exclusion des conduites de distribution de GrDF ou celles d'autres concessionnaires.

SCENARIO de RUPTURE de CANALISATION ENTERREE AVEC INFLAMMATION

TABLEAU DE SYNTHÈSE DES DISTANCES D'EFFETS

DN	4 Bar			10 Bar			16 Bar			20 Bar			25 Bar			30 Bar			35 Bar			40 Bar			45 Bar			50 Bar			55 Bar		
	ELS L(m)	IRE L(m)	PEL L(m)	ELS L(m)	IRE L(m)	PEL L(m)	ELS L(m)	IRE L(m)	PEL L(m)	ELS L(m)	IRE L(m)	PEL L(m)	ELS L(m)	IRE L(m)	PEL L(m)	ELS L(m)	IRE L(m)	PEL L(m)	ELS L(m)	IRE L(m)	PEL L(m)	ELS L(m)	IRE L(m)	PEL L(m)	ELS L(m)	IRE L(m)	PEL L(m)	ELS L(m)	IRE L(m)	PEL L(m)			
80	5	5	5	5	5	5	5	5	5	5	5	5	5	5	5	5	5	5	5	5	5	5	5	5	5	5	5	5	5	5			
100	5	5	5	5	5	5	5	5	5	5	5	5	5	5	5	5	5	5	5	5	5	5	5	5	5	5	5	5	5	5	5		
125	5	5	5	5	5	5	5	5	5	5	5	5	5	5	5	5	5	5	5	5	5	5	5	5	5	5	5	5	5	5	5		
150	5	5	5	5	5	5	5	5	5	5	5	5	5	5	5	5	5	5	5	5	5	5	5	5	5	5	5	5	5	5	5		
200	5	5	5	5	5	5	5	5	5	5	5	5	5	5	5	5	5	5	5	5	5	5	5	5	5	5	5	5	5	5	5		
250	7	15	20	10	20	30	15	30	40	20	30	40	20	30	40	20	30	40	20	30	40	20	30	40	20	30	40	20	30	40	20		
300	10	20	30	20	30	40	25	40	55	30	45	60	35	50	70	40	60	80	40	60	80	40	60	80	40	60	80	40	60	80	40		
350	15	25	35							35	55	75	45	65	90	50	75	100	55	80	110	60	85	115	70	95	125	80	105	140	105		
400	20	30	40							45	70	95	55	80	105	60	90	120	65	95	130	75	105	140	80	110	145	90	120	155	105		
450	25	35	50																														
500	30	45	60																														
550	35	50	65																														
600	40	55	75																														
650	45	65	85																														
700	50	70	95																														
750	55	80	105																														
800	60	90	115																														
900	75	105	135																														
1000	85	120	155																														
1050																																	
1100																																	
1200																																	

Vitesse du Vent 5m/s

ELS : effets létaux significatifs (dose de 1800 [(kW/m2)/4/3].s)

PEL : premier effets létaux (dose de 1000 [(kW/m2)/4/3].s)

IRE : effets irréversibles (dose de 600 [(kW/m2)/4/3].s)

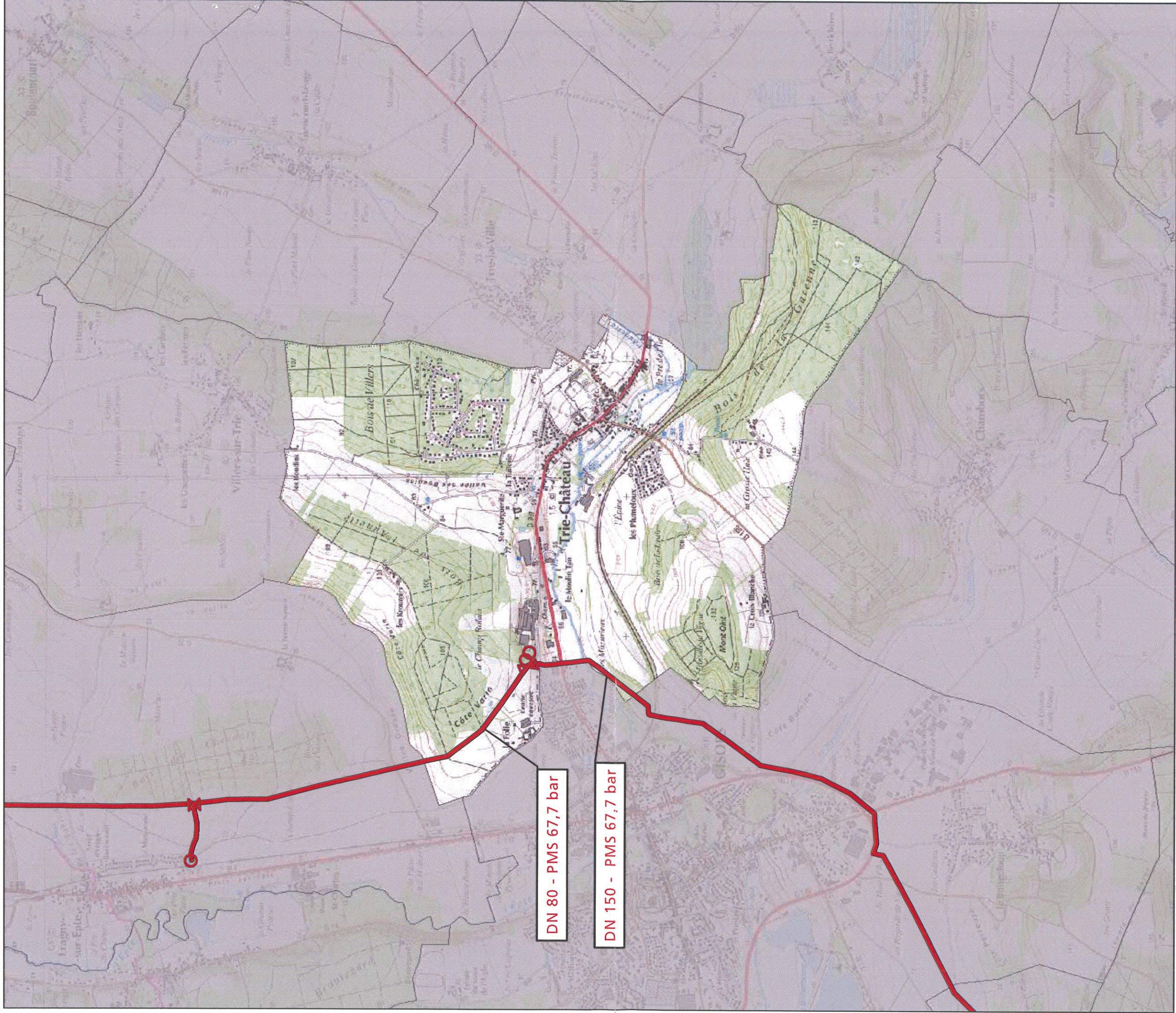
DN	60 Bar			67.7 Bar			75 Bar			80 Bar			85 Bar			94 Bar			100 Bar			110 Bar			120 Bar			150 Bar		
	ELS L(m)	IRE L(m)	PEL L(m)	ELS L(m)	IRE L(m)	PEL L(m)	ELS L(m)	IRE L(m)	PEL L(m)	ELS L(m)	IRE L(m)	PEL L(m)	ELS L(m)	IRE L(m)	PEL L(m)	ELS L(m)	IRE L(m)	PEL L(m)	ELS L(m)	IRE L(m)	PEL L(m)	ELS L(m)	IRE L(m)	PEL L(m)	ELS L(m)	IRE L(m)	PEL L(m)			
80	5	10	15	5	10	15	5	10	15	5	10	15	5	10	15	5	10	15	5	10	15	5	10	15	5	10	15			
100	10	15	20	10	15	20	10	15	20	10	15	20	10	15	20	10	15	20	10	15	20	10	15	20	10	15	20			
125	15	20	30	15	25	30	15	25	30	15	25	30	15	25	30	15	25	30	15	25	30	15	25	30	15	25	30			
150	20	30	40	20	35	45	20	35	45	20	35	45	20	35	45	20	35	45	20	35	45	20	35	45	20	35	45			
200	30	50	65	35	70	90	40	60	75	40	60	75	40	60	75	40	60	75	40	60	75	40	60	75	40	60	75			
250	45	70	90	50	75	100	55	80	105	55	80	105	55	80	105	55	80	105	55	80	105	55	80	105	55	80	105			
300	60	90	120	65	95	125	70	105	135	70	105	135	70	105	135	70	105	135	70	105	135	70	105	135	70	105	135			
350	75	110	145	85	120	155	90	130	165	90	130	165	90	130	165	90	130	165	90	130	165	90	130	165	90	130	165			
400	95	135	170	100	145	185	110	155	195	110	155	195	110	155	195	110	155	195	110	155	195	110	155	195	110	155	195			
450	110	155	200	120	165	205	130	180	225	135	185	235	140	190	240	145	195	245	150	200	250	155	205	255	160	210	260			
500	130	180	230	140	195	245	150	205	260	155	210	265	160	215	270	165	220	275	170	225	280	175	230	285	180	235	290			
550	150	205	255	160	220	275	170	235	290	175	240	300	185	250	310	195	260	320	205	270	330	215	280	340	225	290	350			
600	170	230	285	180	245	305	190	260	325	200	270	335	205	280	345	220	295	360	230	300	370	240	310	380	250	320	390			
650	190	255	315	200	270	340	215	290	360	225	300	375	230	310	385	245	320	395	255	330	405	265	340	420	275	350	430			
700	210	280	350	225	300	370	240	320	390	250	330	405	265	345	420	275	365	445	285	360	435	295	375	460	305	390	470			
750	230	305	380	245	330	405	260	350	425	270	360	440	280	370	455	300	395	480	310	405	495	320	415	500	330	425	510			
800	250	335	410	270	355	435	285	380	460	295	390	480	305	405	495	315	415	510	325	425	520	335	435	530	345	445	540			
900	295	390	475	315	415	505	335	440	535	350	455	550	360	470	570	385	500	605	400	520	625	420	545	655	440	570	705			
1000	340	445	540	365	475	575	385	505	605	415	540	650	445	570	685	460	590	710	485	625	745	510	655	775	530	675	805			
1050	360	470	570	390	505	610	415	535	645	445	575	690	470	610	725	490	630	750	520	660	785	550	695	825	570	715	845			
1100	385	500	605	410	535	645	440	565	680	475	610	725	500	640	755	520	670	795	550	695	825	570	715	845	590	735	865			
1200	430	560	670	470	600	720	495	635	755	510	655	780	530	680	805	565	720	850	585	745	880	610	765	900	640	795	935			

PLAN LOCAL D'URBANISME

Commune : TRIE-CHATEAU



Code INSEE : 60644




Date d'édition : 16/10/2015



Fond de plan - SCAN25 © IGN



-  Canalisations de gaz haute pression en service
-  Canalisations de gaz haute pression projetées

-  Poste de coupure ou de sectionnement
-  Poste de livraison client ou de distribution publique
-  Poste de préétente



GRTgaz
Direction des Opérations
Pôle Exploitation Val de Seine
Département Grand Ouest
8 avenue Eugène Varlin
BP 132
76121 LE GRAND QUEVILLY