



DDT-SERV. AMENAGEMENT ET DE
L'URBANISME
Madame POIRIE Christine
40 Rue JEAN RACINE – BP20317
60021 BEAUVAIS CEDEX

Lettre recommandée avec A.R.

VOS RÉF.

NOS RÉF. 2015-DO-VDS-DMDTT/ETT

INTERLOCUTEUR Responsable équipe Travaux Tiers et Etudes de danger, Xavier BIOTTEAU, Tél. : 01 40 85 27 21

OBJET Plan Local d'Urbanisme – THIERS SUR THEVE

Gennevilliers, le 22 décembre 2015

Madame,

En réponse à votre courrier du 27 novembre 2015 concernant l'élaboration du PLU de la commune de THIERS SUR THEVE, nous vous informons que GRTgaz exploite sur le territoire de celle-ci des ouvrages de transport de gaz naturel.

Les parcelles traversées par nos ouvrages sont grevées d'une bande de servitude dite « non-aedificandi » telle que définie dans les conventions de servitudes signées entre les propriétaires et GRTgaz et répartie selon l'annexe jointe.

Nous attirons votre attention sur le fait que le code de l'urbanisme (Art. L126-1) prévoit l'obligation pour les maires et/ou pour les autorités administratives d'annexer ou porter à connaissance les Servitudes d'Utilité Publique (SUP) affectant l'utilisation du sol relatives aux canalisations de transport gaz instituées en application de l'article R. 555-30 du code de l'environnement : soit les servitudes fortes et faibles dites « d'implantation » de l'article L. 555-27 du code de l'environnement, soit les servitudes dites « maîtrise de l'urbanisation » du 3ème alinéa de l'article L. 555-16 dudit code.

En ce qui concerne les SUP « maîtrise de l'urbanisation », prenant en compte la maîtrise des risques à proximité des canalisations de transport de gaz naturel, et à défaut d'avoir été notifiées par la préfecture de l'Oise par voie d'arrêté, nous vous recommandons de vous rapprocher de la Direction Régionale de l'Environnement, de l'Aménagement et du Logement (DREAL) qui a obligation de porter à la connaissance des communes ou de leurs groupements les informations nécessaires à l'exercice de leurs compétences en matière d'urbanisme, et de fournir, notamment, les études de dangers transmises par GRTgaz.

Nous vous rappelons que nos canalisations sont soumises à l'arrêté du 5 mars 2014 portant règlement de sécurité des canalisations de transport de gaz combustible, d'hydrocarbures liquides ou liquéfiés et de produits chimiques.



En conséquence, nous demandons que le PLU précise de consulter GRTgaz – Direction Des Opérations – Département Maintenance Données Techniques & Travaux Tiers – 2, rue Pierre Timbaud – 92238 GENNEVILLIERS CEDEX dès lors qu'un projet de construction se situe à proximité de nos ouvrages de gaz, et ce, dès le stade d'avant-projet sommaire.

Vous trouverez ci-joint un plan de situation au 1/25000^{ème} des ouvrages situés sur la commune concernée.

Enfin, nous souhaitons que soient autorisées dans le règlement d'urbanisme du PLU, les occupations et utilisations suivantes :


- Les constructions, installations et travaux nécessaires aux services publics ou d'intérêt collectif.

Nous restons à votre disposition pour le cas où vous souhaiteriez obtenir des renseignements complémentaires.

Nous vous prions de croire, Madame, en l'assurance de notre considération distinguée.

Xavier BIOTTEAU

Responsable de l'Equipe Travaux Tiers et Etudes de danger

Pour ordre Pierre SROCZYNSKI
Adjoint responsable de département


P.J. : Une carte schématique au 1/25000^{ème}
Un tableau des distances d'effets
Un tableau des servitudes dites « non-aedificandi »

N.B. : Cette réponse ne concerne que les canalisations de transport de gaz naturel haute pression exploitées par GRTgaz, à l'exclusion des conduites de distribution de GrDF ou celles d'autres concessionnaires.

DN	Lieu/dit	Lq D	Lq G	Ouvrage(s)
900	LES PRES MAUCREUX	2,5	2,5	TAISNIERES SUR HONVILLIERS LE BEL
900	LA FERME DU BUT	2,5	2,5	TAISNIERES SUR HONVILLIERS LE BEL
900	URQUEBISE	2,5	2,5	TAISNIERES SUR HONVILLIERS LE BEL
750	LES PRES MAUCREUX	5,0	5,0	TAISNIERES SUR HONVILLIERS LE BEL
900	LES PRES MAUCREUX	2,5	2,5	TAISNIERES SUR HONVILLIERS LE BEL
900	LA BASSE PRAIRIE	2,5	2,5	TAISNIERES SUR HONVILLIERS LE BEL
900	URQUEBISE	2,5	2,5	TAISNIERES SUR HONVILLIERS LE BEL
900	LES PLANTS	2,5	2,5	TAISNIERES SUR HONVILLIERS LE BEL
750	LA FONTAINE MADAME	5,0	5,0	TAISNIERES SUR HONVILLIERS LE BEL
900	LA FONTAINE MADAME	2,5	2,5	TAISNIERES SUR HONVILLIERS LE BEL
900	LES PRES MAUCREUX	2,5	2,5	TAISNIERES SUR HONVILLIERS LE BEL
900	FORET DE PONTARME	3,0	3,0	TAISNIERES SUR HONVILLIERS LE BEL
900	FORET DE PONTARME	3,0	3,0	TAISNIERES SUR HONVILLIERS LE BEL
900	FORET DE PONTARME	3,0	3,0	TAISNIERES SUR HONVILLIERS LE BEL
900	URQUEBISE	2,5	2,5	TAISNIERES SUR HONVILLIERS LE BEL
750	LE CANDI	5,0	5,0	TAISNIERES SUR HONVILLIERS LE BEL
750	URQUEBISE	5,0	5,0	TAISNIERES SUR HONVILLIERS LE BEL
750	URQUEBISE	5,0	5,0	TAISNIERES SUR HONVILLIERS LE BEL
750	URQUEBISE	5,0	5,0	TAISNIERES SUR HONVILLIERS LE BEL
750	LES PLANTS	5,0	5,0	TAISNIERES SUR HONVILLIERS LE BEL
750	LES PLANTS	5,0	5,0	TAISNIERES SUR HONVILLIERS LE BEL
750	LES PLANTS	5,0	5,0	TAISNIERES SUR HONVILLIERS LE BEL
750	LES PETRONS	5,0	5,0	TAISNIERES SUR HONVILLIERS LE BEL
900	LE CANDI	2,5	2,5	TAISNIERES SUR HONVILLIERS LE BEL
900	URQUEBISE	2,5	2,5	TAISNIERES SUR HONVILLIERS LE BEL
900	URQUEBISE	2,5	2,5	TAISNIERES SUR HONVILLIERS LE BEL
900	URQUEBISE	2,5	2,5	TAISNIERES SUR HONVILLIERS LE BEL
900	LES PLANTS	2,5	2,5	TAISNIERES SUR HONVILLIERS LE BEL
900	LES PLANTS	2,5	2,5	TAISNIERES SUR HONVILLIERS LE BEL
900	LES PLANTS	2,5	2,5	TAISNIERES SUR HONVILLIERS LE BEL
900	LES PLANTS	2,5	2,5	TAISNIERES SUR HONVILLIERS LE BEL
750	LA FERME DU BUT	5,0	5,0	TAISNIERES SUR HONVILLIERS LE BEL
900	LES PLANTS	2,5	2,5	TAISNIERES SUR HONVILLIERS LE BEL
900	LA FONTAINE MADAME	2,5	2,5	TAISNIERES SUR HONVILLIERS LE BEL
900	LES PRES MAUCREUX	2,5	2,5	TAISNIERES SUR HONVILLIERS LE BEL
900	LES PRES MAUCREUX	2,5	2,5	TAISNIERES SUR HONVILLIERS LE BEL
750	LES PRES DU BUISSON	5,0	5,0	TAISNIERES SUR HONVILLIERS LE BEL
900	LA FERME DU BUT	3,0	3,0	TAISNIERES SUR HONVILLIERS LE BEL
900	LES PRES DU BUISSON	3,0	3,0	TAISNIERES SUR HONVILLIERS LE BEL
900	URQUEBISE	2,5	2,5	TAISNIERES SUR HONVILLIERS LE BEL
900	URQUEBISE	2,5	2,5	TAISNIERES SUR HONVILLIERS LE BEL
900	LA FERME DU BUT	2,5	2,5	TAISNIERES SUR HONVILLIERS LE BEL
750	URQUEBISE	5,0	5,0	TAISNIERES SUR HONVILLIERS LE BEL
900	LA FERME DU BUT	2,5	2,5	TAISNIERES SUR HONVILLIERS LE BEL
750	LA PRAIRIE	5,0	5,0	TAISNIERES SUR HONVILLIERS LE BEL
750	LES PRES MAUCREUX	5,0	5,0	TAISNIERES SUR HONVILLIERS LE BEL
750	LES PRES MAUCREUX	5,0	5,0	TAISNIERES SUR HONVILLIERS LE BEL
750	LE HAUT DES PLANTS	5,0	5,0	TAISNIERES SUR HONVILLIERS LE BEL
900	LA PRAIRIE	2,5	2,5	TAISNIERES SUR HONVILLIERS LE BEL
900	URQUEBISE	2,5	2,5	TAISNIERES SUR HONVILLIERS LE BEL
900	LA FERME DU BUT	2,5	2,5	TAISNIERES SUR HONVILLIERS LE BEL
900	LES PRES MAUCREUX	2,5	2,5	TAISNIERES SUR HONVILLIERS LE BEL
900	LES PRES MAUCREUX	2,5	2,5	TAISNIERES SUR HONVILLIERS LE BEL
900	LA BASSE PRAIRIE	2,5	2,5	TAISNIERES SUR HONVILLIERS LE BEL
900	LA FERME DU BUT	2,5	2,5	TAISNIERES SUR HONVILLIERS LE BEL
900	LA FERME DU BUT	2,5	2,5	TAISNIERES SUR HONVILLIERS LE BEL
900	LES PRES DU BUISSON	2,5	2,5	TAISNIERES SUR HONVILLIERS LE BEL

DN	Lieu dit	Lq D	Lq G	Ouvrage(s)
750	URQUEBISE	5,0	5,0	TASNIERES SUR HONVILLERS LE BEL
750	LA BASSE PRAIRE	5,0	5,0	TASNIERES SUR HONVILLERS LE BEL
900	URQUEBISE	2,5	2,5	TASNIERES SUR HONVILLERS LE BEL
750	LE CANDI	5,0	5,0	TASNIERES SUR HONVILLERS LE BEL
750	LA FERME DU BUT	5,0	5,0	TASNIERES SUR HONVILLERS LE BEL
750	LA FERME DU BUT	5,0	5,0	TASNIERES SUR HONVILLERS LE BEL
750	LES PLANTS	5,0	5,0	TASNIERES SUR HONVILLERS LE BEL
900	LE CANDI	5,0	5,0	TASNIERES SUR HONVILLERS LE BEL
750	LES PETRONS	5,0	5,0	TASNIERES SUR HONVILLERS LE BEL
900	LES PRES MAUCREUX	2,5	2,5	TASNIERES SUR HONVILLERS LE BEL
900	LES PRES MAUCREUX	2,5	2,5	TASNIERES SUR HONVILLERS LE BEL
900	LES HAUTS DU PLAN	2,5	2,5	TASNIERES SUR HONVILLERS LE BEL
900	LES PRES MAUCREUX	2,5	2,5	TASNIERES SUR HONVILLERS LE BEL
900	URQUEBISE	2,5	2,5	TASNIERES SUR HONVILLERS LE BEL
900	URQUEBISE	2,5	2,5	TASNIERES SUR HONVILLERS LE BEL
900	LE PETRONS	2,5	2,5	TASNIERES SUR HONVILLERS LE BEL
900	LE CANDI	2,5	2,5	TASNIERES SUR HONVILLERS LE BEL
900	LES PRES MAUCREUX	2,5	2,5	TASNIERES SUR HONVILLERS LE BEL
900	URQUEBISE	2,5	2,5	TASNIERES SUR HONVILLERS LE BEL
900	LA FERME DU BUT	3,0	3,0	TASNIERES SUR HONVILLERS LE BEL
900	URQUEBISE	2,5	2,5	TASNIERES SUR HONVILLERS LE BEL
900	LES PLANTS	2,5	2,5	TASNIERES SUR HONVILLERS LE BEL
900	LES PRES MAUCREUX	2,5	2,5	TASNIERES SUR HONVILLERS LE BEL
900	LES PRES MAUCREUX	2,5	2,5	TASNIERES SUR HONVILLERS LE BEL
900	LA FERME DU BUT	2,5	2,5	TASNIERES SUR HONVILLERS LE BEL
900	LA BASSE PRAIRE	2,5	2,5	TASNIERES SUR HONVILLERS LE BEL
900	URQUEBISE	2,5	2,5	TASNIERES SUR HONVILLERS LE BEL
750	LA FERME DU BUT	5,0	5,0	TASNIERES SUR HONVILLERS LE BEL
750	LE CANDI	5,0	5,0	TASNIERES SUR HONVILLERS LE BEL
900	LES PRES MAUCREUX	2,5	2,5	TASNIERES SUR HONVILLERS LE BEL
900	LE CANDI	2,5	2,5	TASNIERES SUR HONVILLERS LE BEL
900	LES PLANTS	2,5	2,5	TASNIERES SUR HONVILLERS LE BEL
900	URQUEBISE	2,5	2,5	TASNIERES SUR HONVILLERS LE BEL
900	URQUEBISE	2,5	2,5	TASNIERES SUR HONVILLERS LE BEL
750	URQUEBISE	5,0	5,0	TASNIERES SUR HONVILLERS LE BEL
900	LE CANDI	2,5	2,5	TASNIERES SUR HONVILLERS LE BEL
900	URQUEBISE	2,5	2,5	TASNIERES SUR HONVILLERS LE BEL
900	URQUEBISE	2,5	2,5	TASNIERES SUR HONVILLERS LE BEL
750	URQUEBISE	5,0	5,0	TASNIERES SUR HONVILLERS LE BEL
750	LES PLANTS	5,0	5,0	TASNIERES SUR HONVILLERS LE BEL
750	LE CANDI	5,0	5,0	TASNIERES SUR HONVILLERS LE BEL
900	URQUEBISE	2,5	2,5	TASNIERES SUR HONVILLERS LE BEL
900	URQUEBISE	2,5	2,5	TASNIERES SUR HONVILLERS LE BEL
750	URQUEBISE	5,0	5,0	TASNIERES SUR HONVILLERS LE BEL
750	LES PRES MAUCREUX	5,0	5,0	TASNIERES SUR HONVILLERS LE BEL
750	LES PRES MAUCREUX	5,0	5,0	TASNIERES SUR HONVILLERS LE BEL
750	URQUEBISE	5,0	5,0	TASNIERES SUR HONVILLERS LE BEL
750	URQUEBISE	5,0	5,0	TASNIERES SUR HONVILLERS LE BEL
750	LES PETRONS	5,0	5,0	TASNIERES SUR HONVILLERS LE BEL
900	LES PRES MAUCREUX	2,5	2,5	TASNIERES SUR HONVILLERS LE BEL
900	URQUEBISE	2,5	2,5	TASNIERES SUR HONVILLERS LE BEL
800	URQUEBISE	2,5	2,5	TASNIERES SUR HONVILLERS LE BEL
900	LES PRES MAUCREUX	2,5	2,5	TASNIERES SUR HONVILLERS LE BEL
900	LES PRES MAUCREUX	2,5	2,5	TASNIERES SUR HONVILLERS LE BEL

TABLEAU DE SYNTHÈSE DES DISTANCES D'EFFETS

SCÉNARIO de RUPTURE de CANALISATION ENTRÉE AVEC INFLAMMATION

DN	4 Bar			10 Bar			16 Bar			20 Bar			25 Bar			30 Bar			35 Bar			40 Bar			45 Bar			50 Bar			55 Bar		
	ELS (Lm)	PEL (Lm)	IRE (Lm)	ELS (Lm)	PEL (Lm)	IRE (Lm)	ELS (Lm)	PEL (Lm)	IRE (Lm)	ELS (Lm)	PEL (Lm)	IRE (Lm)	ELS (Lm)	PEL (Lm)	IRE (Lm)	ELS (Lm)	PEL (Lm)	IRE (Lm)	ELS (Lm)	PEL (Lm)	IRE (Lm)	ELS (Lm)	PEL (Lm)	IRE (Lm)	ELS (Lm)	PEL (Lm)	IRE (Lm)	ELS (Lm)	PEL (Lm)	IRE (Lm)			
80	5	5	5	5	5	5	5	5	5	5	5	5	5	5	5	5	5	5	5	5	5	5	5	5	5	5	5	5	5	5	5		
100	5	5	5	5	5	5	5	5	5	5	5	5	5	5	5	5	5	5	5	5	5	5	5	5	5	5	5	5	5	5	5		
125	5	5	5	5	5	5	5	5	5	5	5	5	5	5	5	5	5	5	5	5	5	5	5	5	5	5	5	5	5	5	5		
150	5	5	5	5	5	5	5	5	5	5	5	5	5	5	5	5	5	5	5	5	5	5	5	5	5	5	5	5	5	5	5		
200	5	5	5	5	5	5	5	5	5	5	5	5	5	5	5	5	5	5	5	5	5	5	5	5	5	5	5	5	5	5	5		
250	5	5	5	5	5	5	5	5	5	5	5	5	5	5	5	5	5	5	5	5	5	5	5	5	5	5	5	5	5	5	5		
300	7	15	20	10	20	30	15	30	40	20	30	40	20	30	40	20	30	40	20	30	40	20	30	40	20	30	40	20	30	40	20		
350	10	20	30	20	30	40	25	40	55	35	45	60	35	50	70	40	60	80	40	60	80	40	60	80	40	60	80	40	60	80	40		
400	15	25	35	20	30	40	35	45	60	40	55	75	45	65	90	50	75	100	55	80	110	60	90	120	65	100	140	70	100	130	100		
450	20	30	40	25	35	50	40	55	75	50	70	95	65	90	120	80	110	140	100	130	170	110	150	200	120	170	240	140	200	280	180		
500	25	35	50	30	45	60	45	65	90	60	85	110	75	105	140	105	140	180	120	160	210	130	180	240	150	210	280	200	270	350	220		
550	30	45	60	35	50	70	50	70	100	70	100	130	85	120	160	115	150	200	130	180	240	140	200	270	160	220	300	210	280	360	240		
600	35	50	65	40	55	75	55	75	110	80	110	140	95	130	170	120	160	210	140	190	250	150	210	280	170	230	310	220	290	370	250		
650	40	55	75	45	65	85	60	80	115	90	120	150	100	140	180	130	180	240	150	210	280	160	220	300	180	240	320	230	300	380	260		
700	50	70	95	50	70	95	65	85	120	100	130	170	110	150	200	140	190	250	160	220	300	180	240	320	200	270	350	250	320	400	280		
750	55	80	105	55	75	100	70	90	125	110	140	180	115	155	200	145	195	255	170	230	310	200	270	350	210	280	360	260	330	410	290		
800	60	90	115	60	80	105	75	100	130	120	150	190	120	160	210	150	200	260	180	240	320	210	280	360	220	290	370	270	340	420	300		
900	60	90	115	60	80	105	75	100	130	120	150	190	120	160	210	150	200	260	180	240	320	210	280	360	220	290	370	270	340	420	300		
1000	75	105	135	75	105	135	85	115	145	130	160	200	130	170	210	160	200	250	190	240	310	220	290	370	230	300	380	280	350	430	310		
1050	85	120	155	85	120	155	95	130	165	140	170	210	140	180	220	170	210	260	200	250	320	230	300	380	240	310	390	290	360	440	320		
1100																																	
1200																																	

Vitesse du Vent 5m/s/

ELS : effets létaux significatifs (dose de 1800 [(kW/m²)(3).s])

PEL : Premier effets létaux (dose de 1000 [(kW/m²)(3).s])

IRE : effets Irreversibles (dose de 600 [(kW/m²)(3).s])

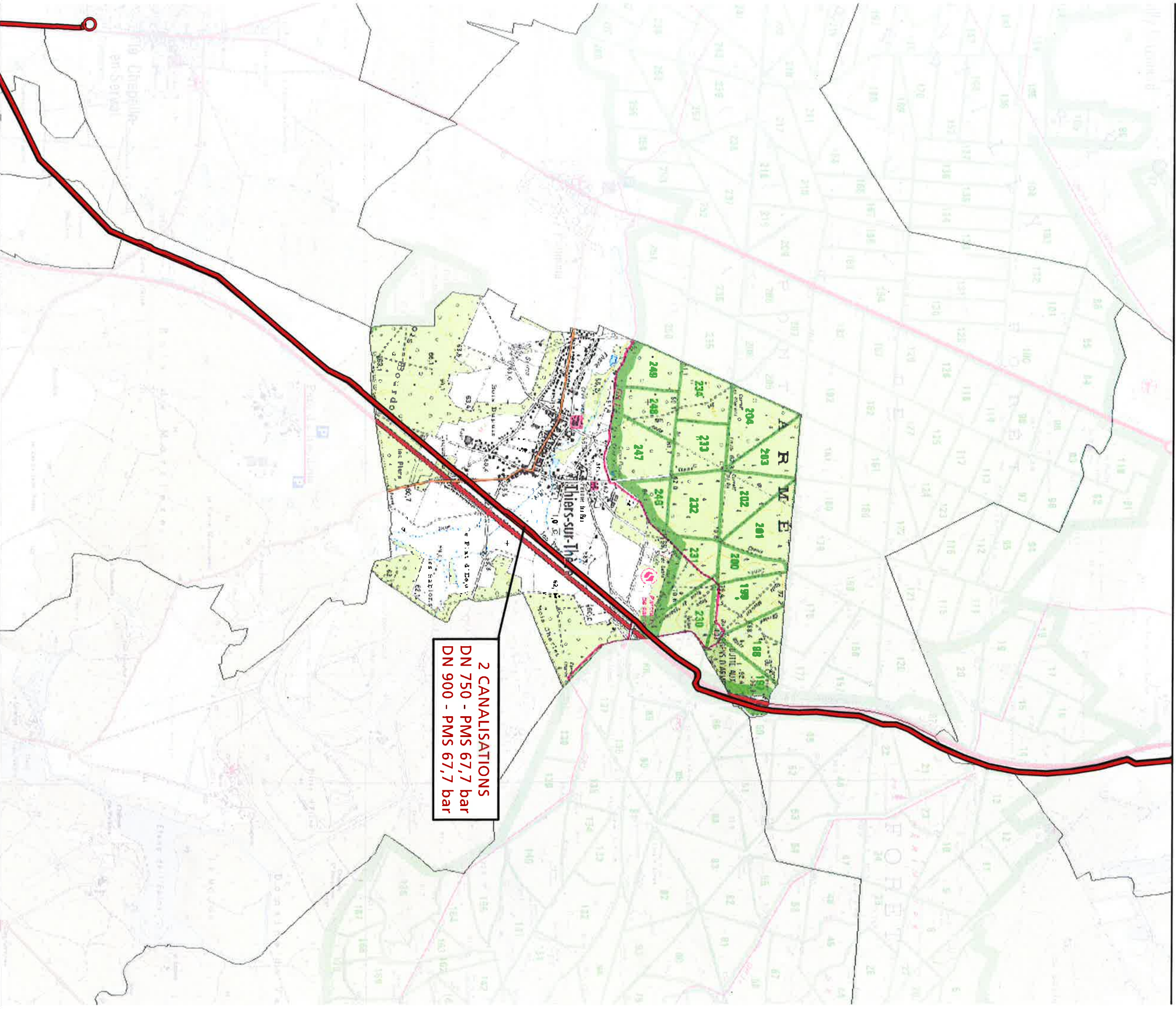
DN	60 Bar			67.7 Bar			75 Bar			80 Bar			85 Bar			94 Bar			100 Bar			110 Bar			120 Bar			130 Bar			
	ELS (Lm)	PEL (Lm)	IRE (Lm)	ELS (Lm)	PEL (Lm)	IRE (Lm)	ELS (Lm)	PEL (Lm)	IRE (Lm)	ELS (Lm)	PEL (Lm)	IRE (Lm)	ELS (Lm)	PEL (Lm)	IRE (Lm)	ELS (Lm)	PEL (Lm)	IRE (Lm)	ELS (Lm)	PEL (Lm)	IRE (Lm)	ELS (Lm)	PEL (Lm)	IRE (Lm)	ELS (Lm)	PEL (Lm)	IRE (Lm)	ELS (Lm)	PEL (Lm)	IRE (Lm)	
80	5	10	15	5	10	15	5	10	15	20	5	10	15	20	5	10	15	20	5	10	15	20	5	10	15	20	5	10	15	20	5
100	10	15	20	10	15	20	10	15	20	25	10	15	20	25	10	15	20	25	10	15	20	25	10	15	20	25	10	15	20	25	10
125	15	20	30	15	25	30	15	25	30	35	15	25	35	40	15	25	35	40	15	25	35	40	15	25	35	40	15	25	35	40	15
150	20	30	40	20	30	40	20	30	45	20	35	50	25	35	50	25	35	50	25	35	50	25	35	50	25	35	50	25	35	50	25
200	30	50	65	35	55	70	40	60	75	40	60	75	40	60	85	45	70	90	50	75	100	55	80	105	60	85	110	70	100	135	85
250	45	70	90	50	75	100	55	80	105	55	80	105	55	85	110	60	85	115	65	90	120	65	95	125	70	100	135	95	135	175	110
300	60	90	120	65	95	125	70	105	135	75	105	140	75	110	145	85	120	155	85	120	155	85	125	160	90	130	165	100	155	200	140
350	75	110	145	85	120	155	90	130	165	95	130	170	95	135	175	105	145	185	110	150	195	115	160	205	115	160	205	140	190	240	165
400	95	135	170	100	145	185	110	155	195	110	160	200	115	165	210	125	175	220	130	180	230	135	180	230	135	190	240	165	210	260	165
450	110	155	200	120	165	205	130	180	225	135	185	235	140	190	240	150	200	250	140	190	240	150	200	250	150	200	250	180	230	285	165
500	130	180	230	140	195	245	150	205	260	155	210	265	160	220	275	160	220	275	160	220	275	160	220	275	160	220	275	190	245	300	190
550	150	205	255	160	220	275	170	235	290	175	240	300	185	250	310	195	265	330	205	275	340	215	290	360	215	290	360	245	325	400	215
600	170	230	285	180	245	305	190	260	325	200	270	335	205	280	345	220	295	365	230	305	380	245	325	400	245	325	400	285	375	460	245
650	190	255	315	200	270	340	215	290	360	225	300	370	230	310	385	245	330	405	255	340	420	265	350	430	265	350	430	310	400	490	265
700	210	280	350	225	300	370	240	320	390	245	330	405	255	340	420	265	350	435	275	365	445	280	375	460	280	375	460	310	400	490	280
750	230	305	380	245	330	405	260	350	425	270	360	440	280	375	455	285	380	465	290	385	475	290	385	475	290	385	475	310	400	490	290
800	250	335	410	270	355	435	285	380	460	295	390	480	305	405	495	300	395	485	310	410	500	310	410	500	310	410	500	310	410	500	310
900	295	390	475	315	415	505	335	440	535	350	455	550	360	470	570	385	500	605	400	520	625	420	545	655	420	545	655	420	545	655	420
1000	340	445	540	365	475	575	385	505	605	400	520	625	415	540	650	445	570	685	460	590	710	485	625	745	485	625	745	485	625	745	485
1050	360	470	570	390	505	610	415	535	645	430	555	665	445	575	690	470	610	725	490	630	750	510	655	785	510	655	785	510	655	785	510
1100	385	500	605	410	535	645	440	565	680	455	590	705	475	610	725	505	645	770	520	670	795	550	705	835	550	705	835	550	705	835	550
1200	430	560	670	470	600	720	495	635	755	510	655	780	530	680	805	565	720	850	585	745	880	605	765	905	605	765	905	605	765	905	605

PLAN LOCAL D'URBANISME

Commune : THIERS-SUR-THEVE

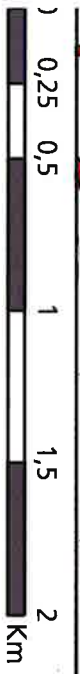
Code INSEE : 60631

Date d'édition : 21/11/2015



2 CANALISATIONS
DN 750 - PMS 67,7 bar
DN 900 - PMS 67,7 bar

- Canalisation de gaz haute pression en service
- Canalisation de gaz haute pression projetées
- Poste de coupure ou de sectionnement
- Poste de livraison client ou de distribution publique
- Poste de prédétente



GRTgaz
Direction des Opérations
Pôle Exploitation Val de Seine
Département Est
14 rue Pelloutier
Croissy Beaubourg
77435 MARNE LA VALLÉE Cedex 2

Fond de plan - SCAN25 © IGN