



DDT-SERVICE DE L'AMENAGEMENT DE
L'URBANISME ET L'ENERGIE
Madame POIRIE Christine
40 RUE JEAN RACINE - BP 20317
60021 BEAUVAIS CEDEX

Lettre recommandée avec A.R.

VOS RÉF.

NOS RÉF. 2016-DO-VDS-DMDTT/ETT

INTERLOCUTEUR Responsable équipe Travaux Tiers et Etudes de danger, Xavier BIOTTEAU, Tél. : 01 40 85 27 21

OBJET Plan Local d'Urbanisme - CHAMBLY

Gennevilliers, le 25 mars 2016

Madame,

En réponse à votre courrier du 7 mars 2016 concernant l'élaboration du PLU de la commune de CHAMBLY, nous vous informons que GRTgaz exploite sur le territoire de celle-ci des ouvrages de transport de gaz naturel.

Les parcelles traversées par nos ouvrages sont grevées d'une bande de servitude dite « non-aedificandi » telle que définie dans les conventions de servitudes signées entre les propriétaires et GRTgaz et répartie selon l'annexe jointe.

Nous attirons votre attention sur le fait que le code de l'urbanisme (Art. L126-1) prévoit l'obligation pour les maires et/ou pour les autorités administratives d'annexer ou porter à connaissance les Servitudes d'Utilité Publique (SUP) affectant l'utilisation du sol relatives aux canalisations de transport gaz instituées en application de l'article R. 555-30 du code de l'environnement : soit les servitudes fortes et faibles dites « d'implantation » de l'article L. 555-27 du code de l'environnement, soit les servitudes dites « maîtrise de l'urbanisation » du 3ème alinéa de l'article L. 555-16 dudit code.

En ce qui concerne les SUP « maîtrise de l'urbanisation », prenant en compte la maîtrise des risques à proximité des canalisations de transport de gaz naturel, et à défaut d'avoir été notifiées par la préfecture de l'Oise par voie d'arrêté, nous vous recommandons de vous rapprocher de la Direction Régionale de l'Environnement, de l'Aménagement et du Logement (DREAL) qui a obligation de porter à la connaissance des communes ou de leurs groupements les informations nécessaires à l'exercice de leurs compétences en matière d'urbanisme, et de fournir, notamment, les études de dangers transmises par GRTgaz.



Nous vous rappelons que nos canalisations sont soumises à l'arrêté du 5 mars 2014 portant règlement de sécurité des canalisations de transport de gaz combustible, d'hydrocarbures liquides ou liquéfiés et de produits chimiques.

En conséquence, nous demandons que le PLU précise de consulter GRTgaz – Direction Des Opérations – Département Maintenance Données Techniques & Travaux Tiers – 2, rue Pierre Timbaud – 92238 GENNEVILLIERS CEDEX dès lors qu'un projet de construction se situe à proximité de nos ouvrages de gaz, et ce, dès le stade d'avant-projet sommaire.

Vous trouverez ci-joint un plan de situation au 1/25000^{ème} des ouvrages situés sur la commune concernée.

Enfin, nous souhaitons que soient autorisées dans le règlement d'urbanisme du PLU, les occupations et utilisations suivantes :

- Les constructions, installations et travaux nécessaires aux services publics ou d'intérêt collectif.

Nous restons à votre disposition pour le cas où vous souhaiteriez obtenir des renseignements complémentaires.

Nous vous prions de croire, Madame, en l'assurance de notre considération distinguée.

Xavier BIOTTEAU

Responsable de l'Equipe Travaux Tiers et Etudes de danger

P.J. : Une carte schématique au 1/25000^{ème}
Un tableau des distances d'effets
Un tableau des servitudes dites « non-aedificandi »

N.B. : Cette réponse ne concerne que les canalisations de transport de gaz naturel haute-pression exploitées par GRTgaz, à l'exclusion des conduites de distribution de GrDF ou celles d'autres concessionnaires.

DN	Lieudit	Lg D	Lg G	Ouvrage(s)
150	AVENUE ARISTIDE BRIAND	2,0	2,0	CHAMBLY A PRESLES
150	LE MOULIN NEUF	2,0	2,0	CHAMBLY A PRESLES
150	LES SAPINS			CHAMBLY A BELLE-EGLISE
150	LES SAPINS			CHAMBLY A BELLE-EGLISE
150	LA FOSSE AUX FEMMES			CHAMBLY A BELLE-EGLISE
150	LES BELLES CROIX	3,0	3,0	POSTE DE DETENTE
100	35 AVENUE SIMON BOLIVAR			CHAMBLY A PRESLES

TABLEAU DE SYNTHÈSE DES DISTANCES D'EFFETS

SCENARIO de RUPTURE de CANALISATION ENTERREE AVEC INFLAMMATION

DN	4 Bar		10 Bar		16 Bar		20 Bar		25 Bar		30 Bar		35 Bar		40 Bar		45 Bar		50 Bar		55 Bar	
	ELS L(m)	IRE L(m)	ELS L(m)	IRE L(m)	ELS L(m)	IRE L(m)	ELS L(m)	IRE L(m)	ELS L(m)	IRE L(m)	ELS L(m)	IRE L(m)	ELS L(m)	IRE L(m)	ELS L(m)	IRE L(m)	ELS L(m)	IRE L(m)	ELS L(m)	IRE L(m)	ELS L(m)	IRE L(m)
80	5	5	5	5	5	5	5	5	5	5	5	5	5	5	5	5	5	5	5	5	5	5
100	5	5	5	5	5	5	5	5	5	5	5	5	5	5	5	5	5	5	5	5	5	5
125	5	5	5	5	5	5	5	5	5	5	5	5	5	5	5	5	5	5	5	5	5	5
150	5	5	5	5	5	5	5	5	5	5	5	5	5	5	5	5	5	5	5	5	5	5
200	5	5	5	5	5	5	5	5	5	5	5	5	5	5	5	5	5	5	5	5	5	5
250	7	15	20	10	20	30	15	30	40	20	35	45	25	40	50	30	45	55	35	50	25	40
300	10	20	30	20	40	55	30	45	60	35	55	75	45	65	90	50	75	100	65	95	70	100
350	15	25	35				35	55	75	45	65	90	55	80	110	60	85	115	65	95	70	100
400	20	30	40				45	70	95	55	80	105	60	90	120	65	95	130	75	105	140	180
450	25	35	50							65	95	125	75	105	140	85	115	150	85	120	160	210
500	30	45	60							75	110	145	85	120	155	90	130	170	100	145	180	240
550	35	50	65							85	125	160	95	140	175	105	150	190	115	160	205	270
600	40	55	75							100	140	180										
650	45	65	85																			
700	50	70	95																			
750	55	80	105																			
800	60	90	115																			
900	75	105	135																			
1000	85	120	155																			
1050																						
1100																						
1200																						

Velocite du Vent 5m/s

ELS : effets letaux significatifs (dose de 1800 [(kW/m2)/3].s)

IRE : premier effets letaux (dose de 1000 [(kW/m2)/3].s)

IRE : effets irreversibles (dose de 600 [(kW/m2)/3].s)

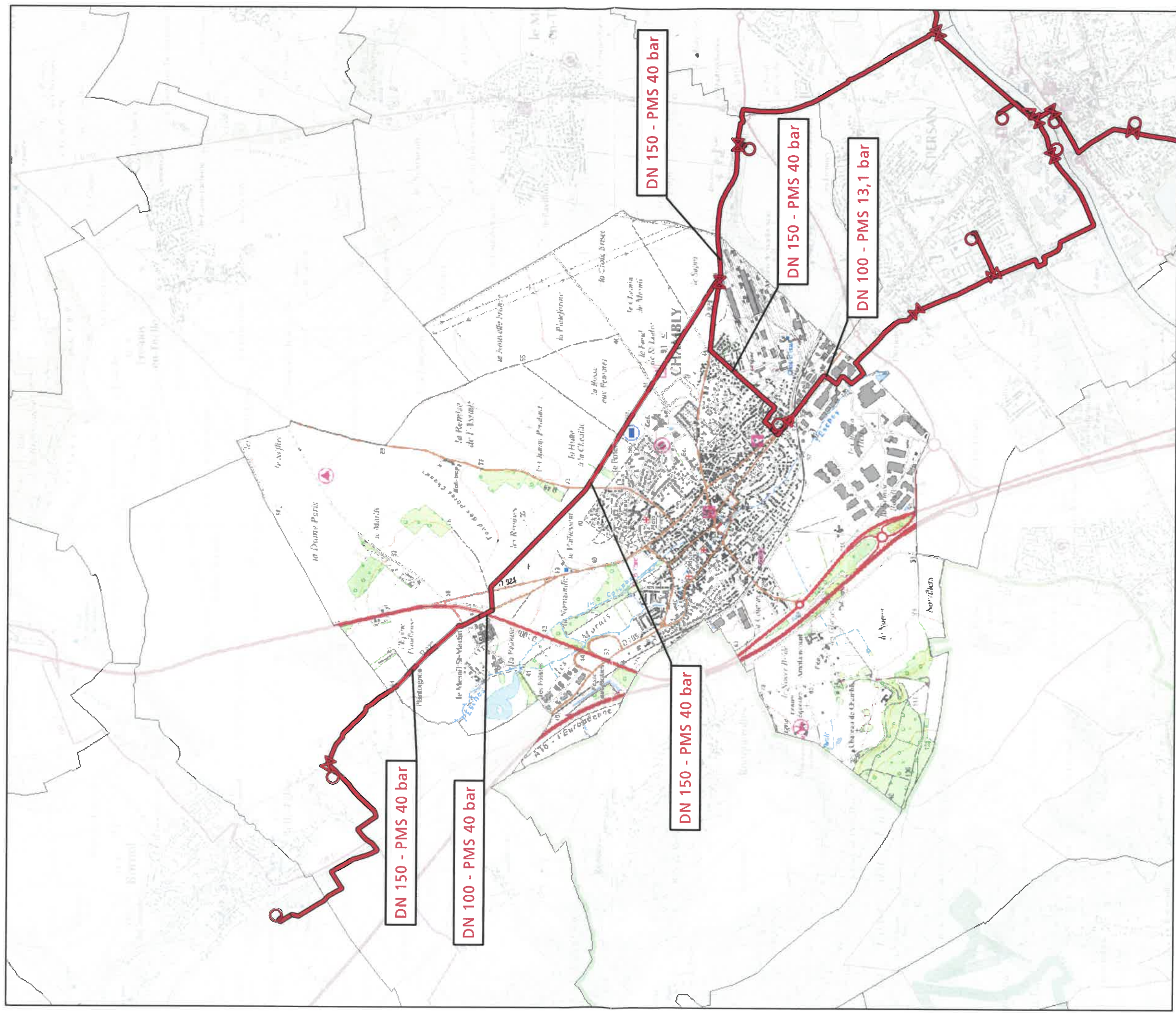
DN	60 Bar		67.7 Bar		75 Bar		80 Bar		85 Bar		94 Bar		100 Bar		110 Bar		120 Bar		150 Bar			
	ELS L(m)	IRE L(m)	ELS L(m)	IRE L(m)	ELS L(m)	IRE L(m)	ELS L(m)	IRE L(m)	ELS L(m)	IRE L(m)	ELS L(m)	IRE L(m)	ELS L(m)	IRE L(m)	ELS L(m)	IRE L(m)	ELS L(m)	IRE L(m)	ELS L(m)	IRE L(m)		
80	5	10	15	5	10	15	5	10	12	20	10	15	20	10	15	25	30	15	25	35	60	
100	10	15	20	10	15	25	10	15	20	25	15	20	30	15	25	30	35	45	20	35	50	80
125	15	20	30	15	25	35	15	25	40	30	20	40	20	35	45	60	30	45	65	30	50	
150	20	30	40	20	30	45	20	35	50	40	25	40	55	30	45	60	45	65	30	45	80	
200	30	50	65	35	55	70	40	60	80	60	45	70	95	50	75	100	75	100	60	90	120	
250	45	70	90	50	75	100	55	85	110	85	60	85	115	65	95	125	70	100	85	120	155	
300	60	90	120	65	95	125	75	105	135	110	85	120	155	85	125	160	90	130	115	160	200	
350	75	110	145	85	120	155	90	130	165	95	130	170	95	135	175	105	145	185	110	150	200	
400	95	135	170	100	145	185	110	155	195	110	165	210	125	175	220	130	180	130	180	240	285	
450	110	155	200	120	165	205	130	180	225	135	185	235	140	190	240	150	205	155	210	265	320	
500	130	180	230	140	195	245	150	205	260	155	210	265	160	220	275	170	235	180	245	305	360	
550	150	205	255	160	220	275	170	235	290	175	240	300	185	250	310	195	265	330	205	275	340	400
600	170	230	285	180	245	305	190	260	325	200	270	335	205	280	345	220	295	365	230	305	380	460
650	190	255	315	200	270	340	215	290	360	225	300	370	230	310	385	245	330	405	255	340	420	500
700	210	280	350	225	300	370	240	320	390	245	330	405	255	340	420	275	365	445	290	375	460	550
750	230	305	380	245	330	405	260	350	425	260	350	430	265	355	440	310	410	500	310	410	500	600
800	250	335	410	270	355	435	285	380	460	295	390	480	305	405	485	330	430	525	340	445	540	650
900	295	390	475	315	415	505	335	440	535	350	455	550	360	470	570	385	500	605	400	520	625	745
1000	340	445	540	365	475	575	385	505	605	400	520	625	415	540	650	445	570	685	460	590	710	835
1050	360	470	570	390	505	610	415	535	645	430	555	665	445	575	690	470	610	725	490	630	755	885
1100	385	500	605	410	535	645	440	565	680	455	590	705	475	610	725	505	645	770	520	670	795	935
1200	430	560	670	470	600	720	495	635	755	510	655	780	530	680	805	565	720	850	585	745	880	1035

PLAN LOCAL D'URBANISME

Commune : CHAMBLY

Code INSEE : 60139

Date d'édition : 30/03/2016



Fond de plan - SCAN25 © IGN



- Canalisation de gaz haute pression en service
- Canalisation de gaz haute pression projetées

- Poste de coupure ou de sectionnement
- Poste de livraison client ou de distribution publique
- Poste de préétente



GRTgaz
Direction des Opérations
Pôle Exploitation Val de Seine
Département Est
14 rue Pelloutier
Croissy Beaubourg
77435 MARNE LA VALLEE Cedex2