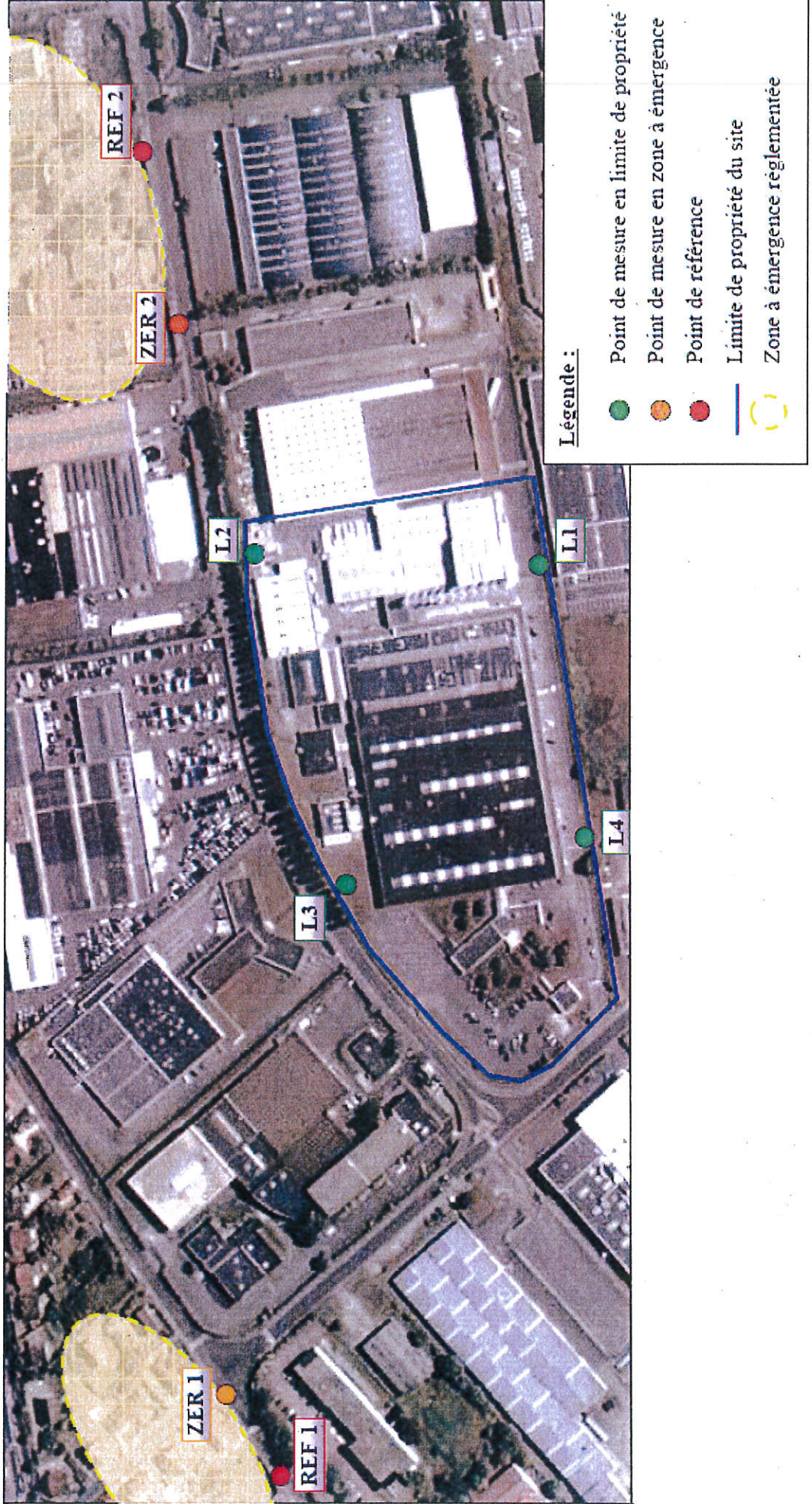


# CHAPITRE 11.5 LOCALISATION DES POINTS DE MESURE ACOUSTIQUE



Destinataires

Monsieur le directeur de la société PLANET WATTOHM  
Avenue Félix Louât  
60300 SENLIS  
s/c de Madame le maire de Senlis

Madame le sous-préfet de l'arrondissement de Senlis

Messieurs les maires de Chamant et de Mont l'Evêque

Monsieur le directeur régional de l'environnement, de l'aménagement et du logement de Picardie

Monsieur l'inspecteur des installations classées  
s/c de monsieur le chef de l'unité territoriale de l'Oise de la DREAL

Monsieur le directeur départemental des territoires – SAUE et SEEF

Monsieur le directeur départemental des services d'incendie et de secours

Monsieur le directeur de l'agence régionale de Santé

Monsieur le Président du Syndicat des Eaux d'Ile de France