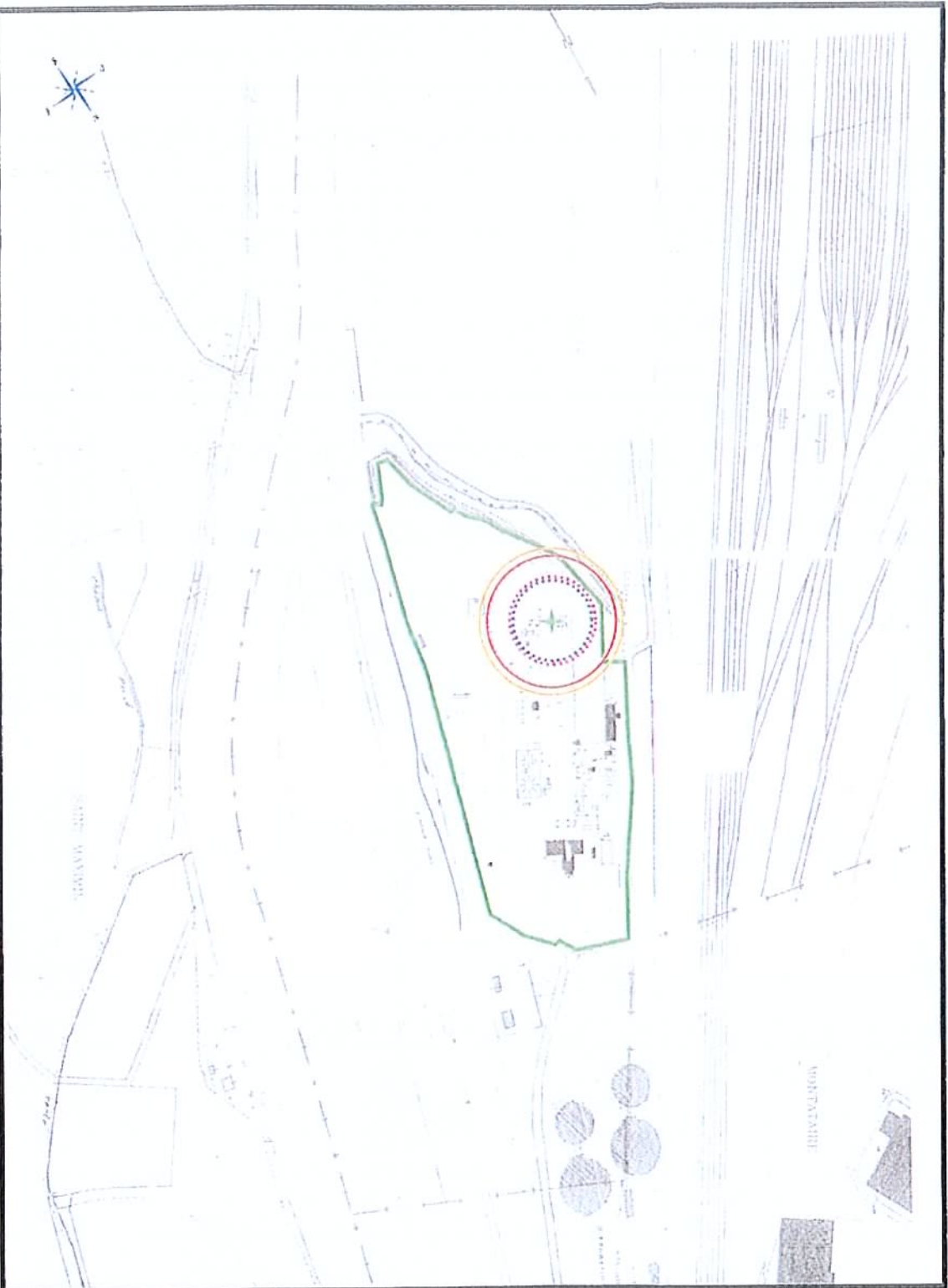


MODELISATION DU SCENARIO N°2B - CONDITIONS D/S... /20 °C
 EXPLOSION D'UN NUAGE D'HYDROGENE (UVGE) SUITE A LA RUPTURE GUILLOTINE
 DU PLUS GROS PLOUAGE DE LA CUVE DE STOCKAGE D'HYDROGENE GAZEUX



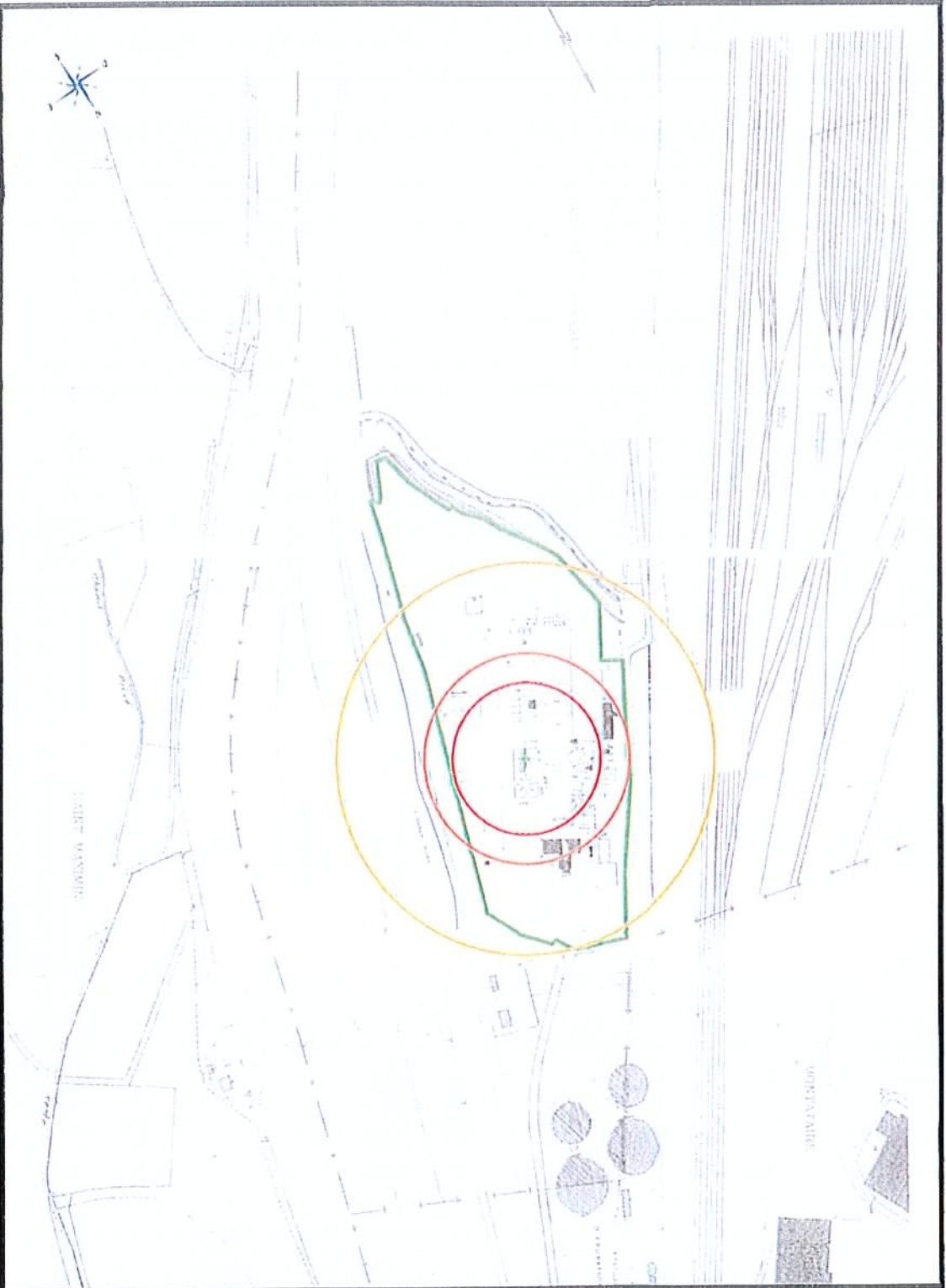
Légende

- Limite d'exploitation
- + Localisation de la fuite
- Suppression 200 mbar (SELS)
- Suppression 140 mbar (SEL)
- Suppression 50 mbar (SEI)
- Thermiques 8 et 5 kW/m² (SELS et SEL)
- Thermiques 3 kW/m² (SEI)

Echelle : 1 / 5 000



MODELISATION DU SCENARIO N° 6 - CONDITIONS F/3.../15°C
EFFETS D'ENRICHISSEMENT DE L'ATMOSPHERE EN OXYGENE
SUITE A LA RUPTURE GUILLOTINE DU PLUS GROS PIQUAGE DE LA CUVE DE STOCKAGE D'OXYGENE LIQUIDE

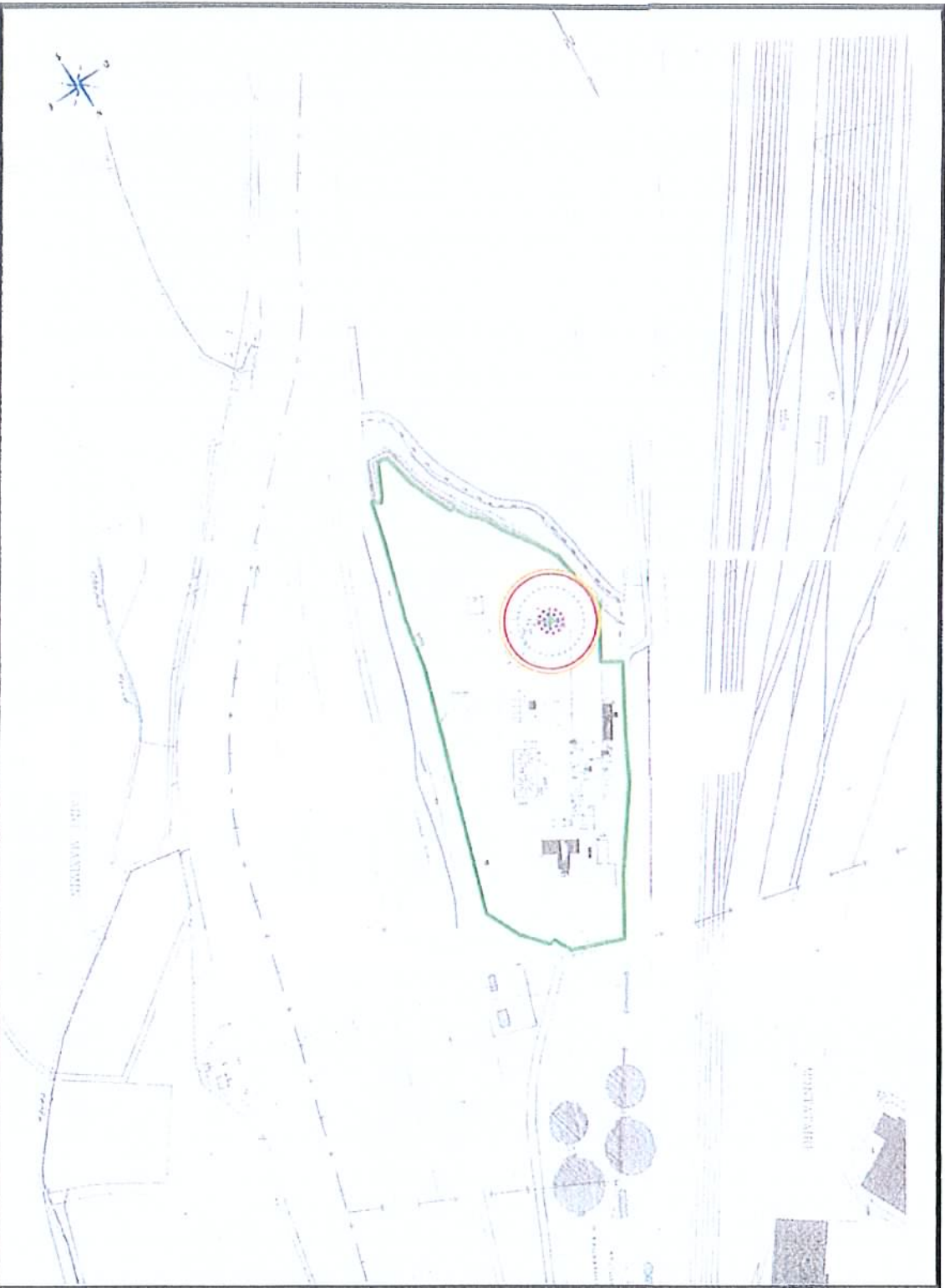


Légende

- Limite d'exploitation
- + Localisation de la fuite
- Enrichissement en O₂ (SELS)
- Enrichissement en O₂ (SEL)
- Enrichissement en O₂ (SEI)

Echelle : 1 / 5 000

MODELISATION DU SCENARIO N° 12B - CONDITIONS F/S... 2/1/15 °C
 INFILTRATION IMMEDIATE D'UN NUAGE D'HYDROGENE SUITE A L'ECLATEMENT
 DE LA CUVE DE STOCKAGE D'HYDROGENE GAZEUX



Légende

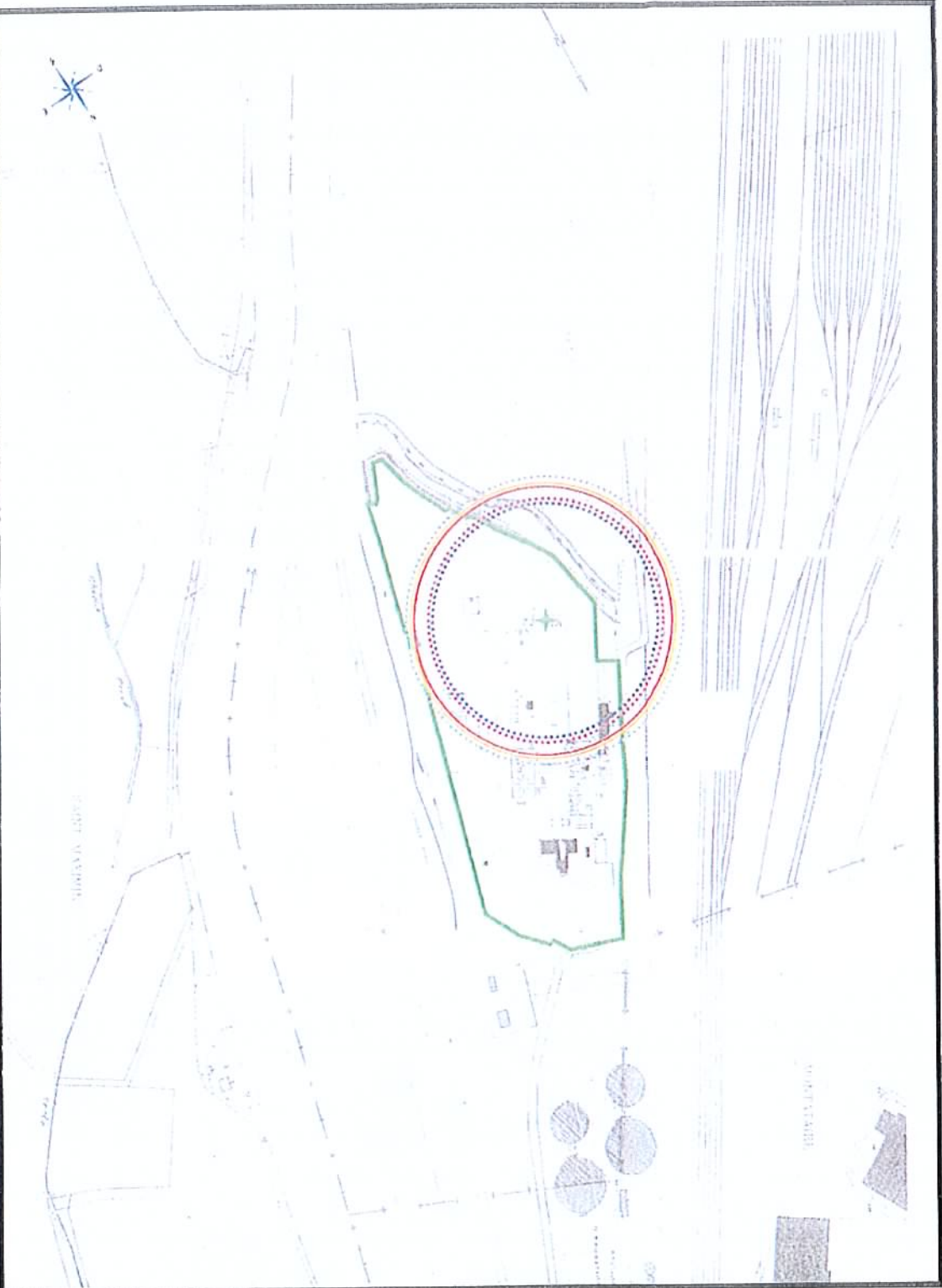
- Limite d'exploitation
- + Localisation de la fuite
- Suppression 200 mbar (SELS)
- Suppression 140 mbar (SEL)
- Suppression 50 mbar (SEI)
- Thermiques 8 et 5 kW/m² (SELS et SEI)
- Thermiques 3 kW/m² (SEI)

Echelle : 1 / 5 000



KALLES

MODELISATION DU SCENARIO N° 12C - CONDITIONS F/S, 1/15 °C
EXPLOSION D'UN NUAGE D'HYDROGENE (UVGE) SUITE A L'ECLAITEMENT
DE LA CUVE DE STOCKAGE D'HYDROGENE GAZEUX



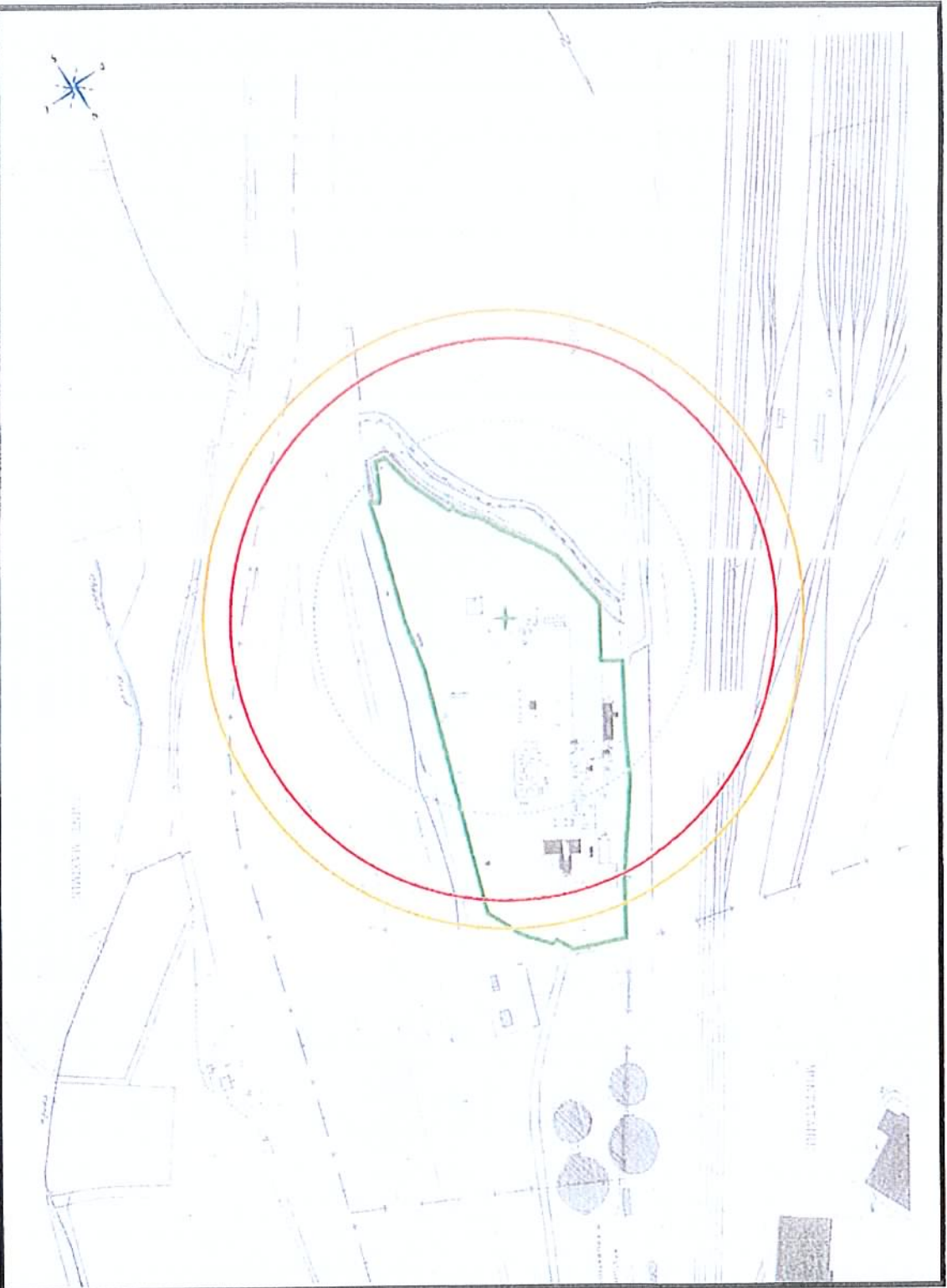
Légende

-  Limite d'exploitation
-  Localisation de la fuite
-  Surpression 200 mbar (SELS)
-  Surpression 140 mbar (SEL)
-  Surpression 50 mbar (SEI)
-  Thermiques 8 et 5 kW/m² (SELS et SEL)
-  Thermiques 3 kW/m² (SEI)

Echelle : 1 / 5 000



MODELISATION DU SCENARIO N°25B - CONDITIONS F1...3/1/15 °C
 EXPLOSION D'UN NUAGE DE GAZ NATUREL (UVCE) SUITE A LA RUPTURE
 QUILLOTINE DE LA CANALISATION HP DE GAZ NATUREL



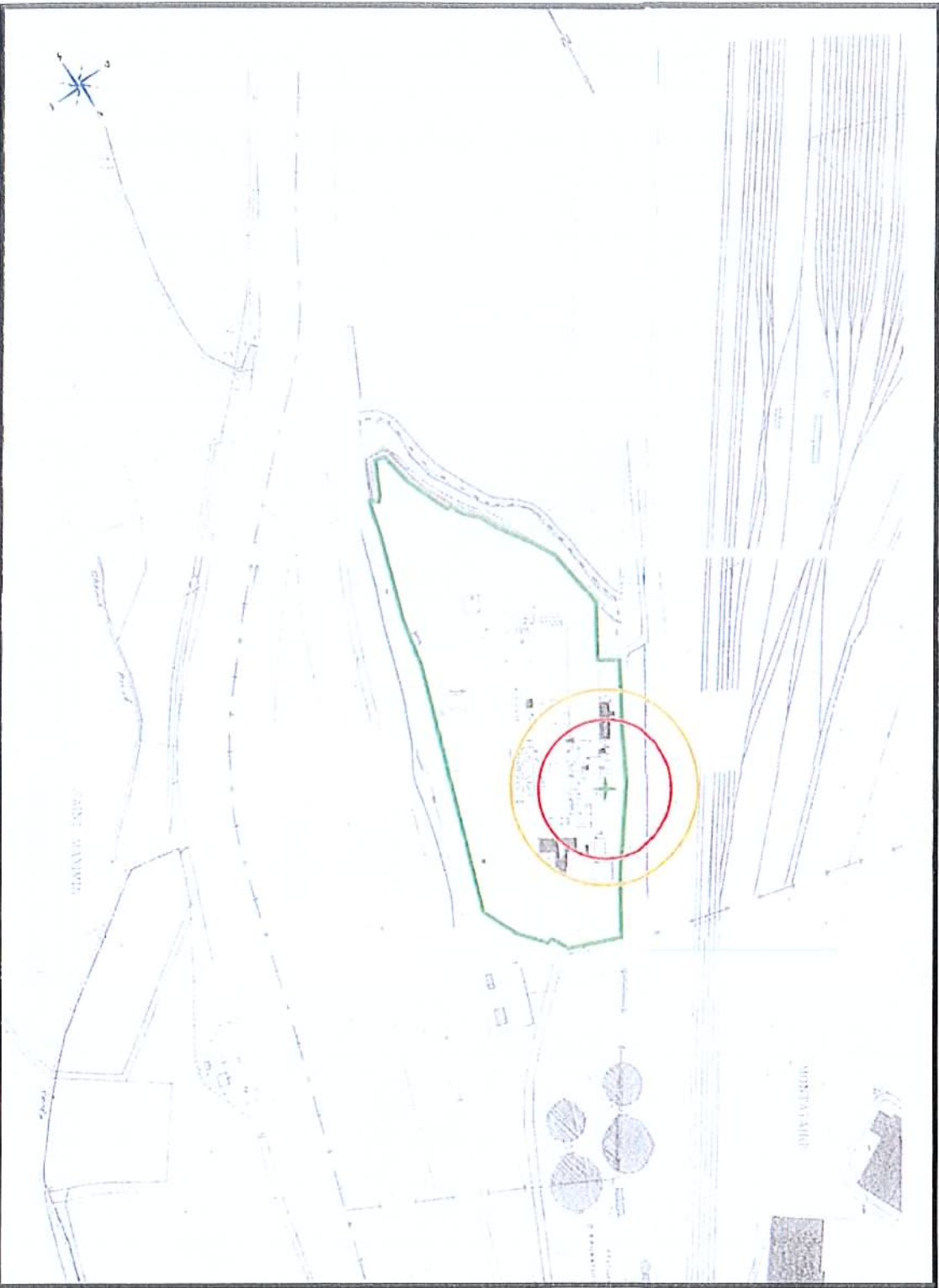
Légende

-  Limite d'exploitation
-  Tronçon aérien du gazoduc (hors canalisation de transport)
-  Suppression 200 mbar (SELS)
-  Suppression 140 mbar (SEL)
-  Suppression 50 mbar (SEI)
-  Thermiques 8 et 5 kW/m² (SELS et SEL)
-  Thermiques 3 kW/m² (SEI)

Echelle : 1 / 5 000



MODELISATION DU SCENARIO N° 23A - CONDITIONS F/5... & 1/15 °C
EFFETS D'APPAUVRISSEMENT DE L'ATMOSPHERE EN OXYGENE
SUITE A LA RUPTURE GUILLOTINE DU GAZODUC D'AZOTE



Légende

- Limite d'exploitation
- + Localisation de la fuite
- Appauvrissement en O₂ (SELS et SEL)
- Appauvrissement en O₂ (SEI)

Echelle : 1 / 5 000