



Septembre 2009

## Mémento de la statistique agricole

### *L'essentiel sur :*

- La population et l'emploi
- La météorologie
- Le territoire
- Les productions végétales
- La forêt et le bois
- Les productions animales
- Les points forts de la région
- Les industries agroalimentaires
- Les données économiques
- Les exploitations
- L'environnement
- L'enseignement agricole

# La population et l'emploi

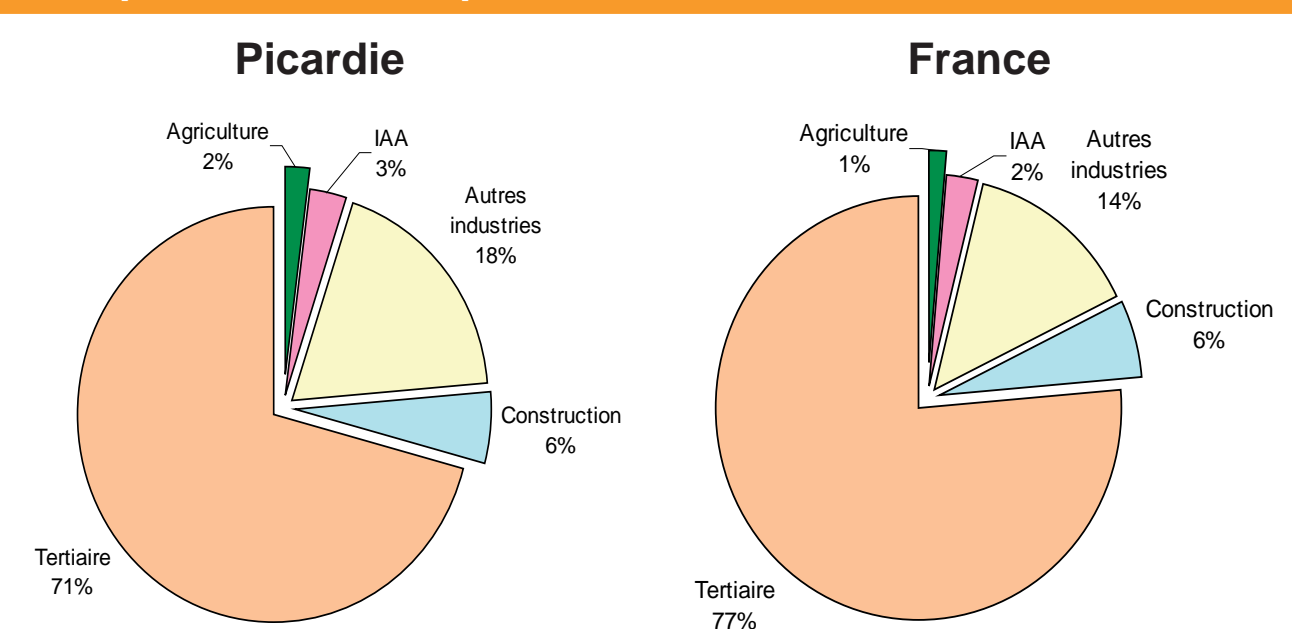
## La population

(habitant)	1975 (1)	1982 (1)	1990 (1)	1999 (1)	2006 (2)
Aisne	533 862	533 970	537 259	535 489	537 061
Oise	606 320	661 781	725 603	766 441	792 975
Somme	538 462	544 570	547 825	555 551	564 319
Picardie	1 678 644	1 740 321	1 810 687	1 857 481	1 894 355
France métropolitaine	52 655 864	54 334 871	56 615 155	58 518 395	61 399 733

1. Population sans double compte.
2. Population municipale.

Sources : Insee - Recensements de la population

## La répartition des emplois salariés en 2006



Unité : emploi salarié au lieu de travail

Source : Insee - RP 2006 exploitation complémentaire lieu de travail

# La météorologie

## Les précipitations mensuelles (hauteur d'eau en mm)

	Aulnois-sous-Laon		Beauvais-Tillé		Amiens-Glisy	
	2008	Normale (1989-2000)	2008	Normale (1971-2000)	2008	Normale (1987-2000)
Janvier	56	57	52	57	34	51
Février	51	49	32	46	21	45
Mars	92	47	99	52	87	42
Avril	63	61	65	49	35	49
Mai	66	54	83	63	55	44
Juin	52	60	17	60	23	61
Juillet	29	52	60	49	55	54
Août	86	48	84	47	118	49
Septembre	80	50	25	61	37	52
Octobre	82	60	66	63	52	63
Novembre	37	58	66	58	44	54
Décembre	36	81	29	70	28	73
<b>Total</b>	<b>729</b>	<b>677</b>	<b>679</b>	<b>673</b>	<b>588</b>	<b>636</b>

Source : Météo France

## Les températures moyennes mensuelles en °C

	Aulnois-sous-Laon		Beauvais-Tillé		Amiens-Glisy	
	2008	Normale (1989-2000)	2008	Normale (1971-2000)	2008	Normale (1987-2000)
Janvier	6,2	3,8	6,0	3,4	6,6	4,3
Février	5,6	4,5	5,2	3,9	5,9	4,9
Mars	6,9	7,7	6,5	6,7	7,1	7,7
Avril	9,1	9,3	8,6	8,8	9,2	9,1
Mai	15,4	13,8	14,7	12,7	15,4	13,5
Juin	16,0	15,7	15,6	15,5	15,9	15,5
Juillet	18,3	18,4	17,5	17,9	17,9	18,1
Août	18,2	18,7	17,8	18,0	17,9	18,5
Septembre	13,7	15,0	13,8	14,9	13,9	15,1
Octobre	9,9	11,1	10,4	11,0	10,6	11,2
Novembre	6,7	6,3	7,3	6,5	7,6	6,8
Décembre	1,8	4,4	2,6	4,4	3,0	4,5

Source : Météo France

*La normale du mois est la moyenne des moyennes de tous les mêmes mois sur la période indiquée*

# Le territoire

## Le territoire régional en 2008

(nombre)	Aisne	Oise	Somme	Picardie	France
Communes	816	693	782	2 291	36 569
Cantons	42	41	46	129	4 039
Arrondissements	5	4	4	13	342

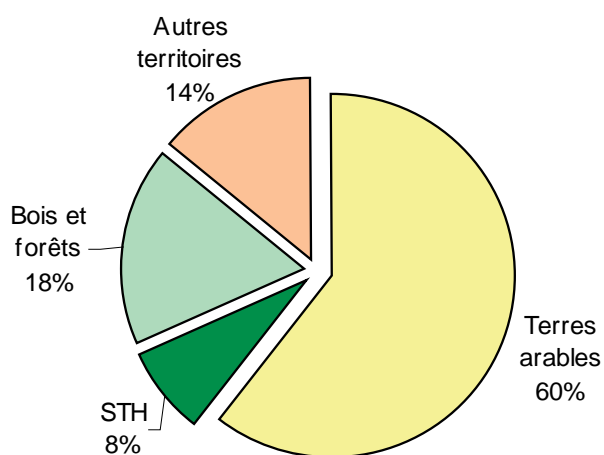
## Les superficies (ha)

SAU du département	500 556	371 696	473 156	1 345 408	29 314 098
Terres arables	418 113	335 128	423 820	1 177 061	18 267 526
Superficies toujours en herbe (STH)	71 100	34 750	44 300	150 150	8 122 611
Vignes	2 428	-	-	2 428	853 633
Autres cultures permanentes	1 105	900	705	2 710	211 140
Bois et forêts (y c. peupleraies)	151 000	130 100	66 850	347 950	15 563 423
Autres territoires	90 399	87 224	80 798	258 421	10 031 166
<b>Superficies totales</b>	<b>741 955</b>	<b>589 020</b>	<b>620 804</b>	<b>1 951 779</b>	<b>54 908 687</b>

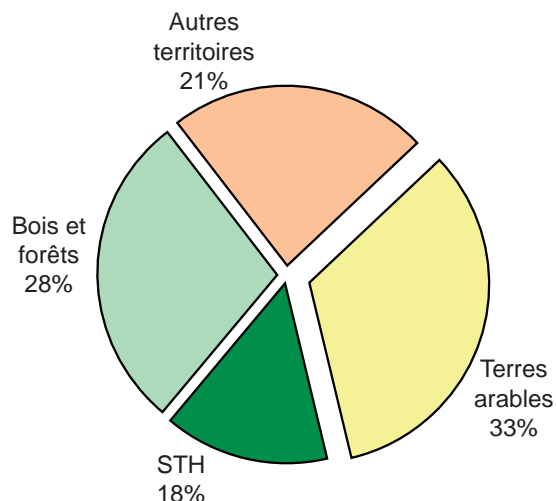
Sources : Agreste - Statistique agricole annuelle 2008 et Insee

## L'occupation du territoire en 2008

### Picardie



### France



Source : Agreste - Statistique agricole annuelle 2008

**SAU** : surface agricole utilisée c'est-à-dire surface des terres dédiées à une activité agricole

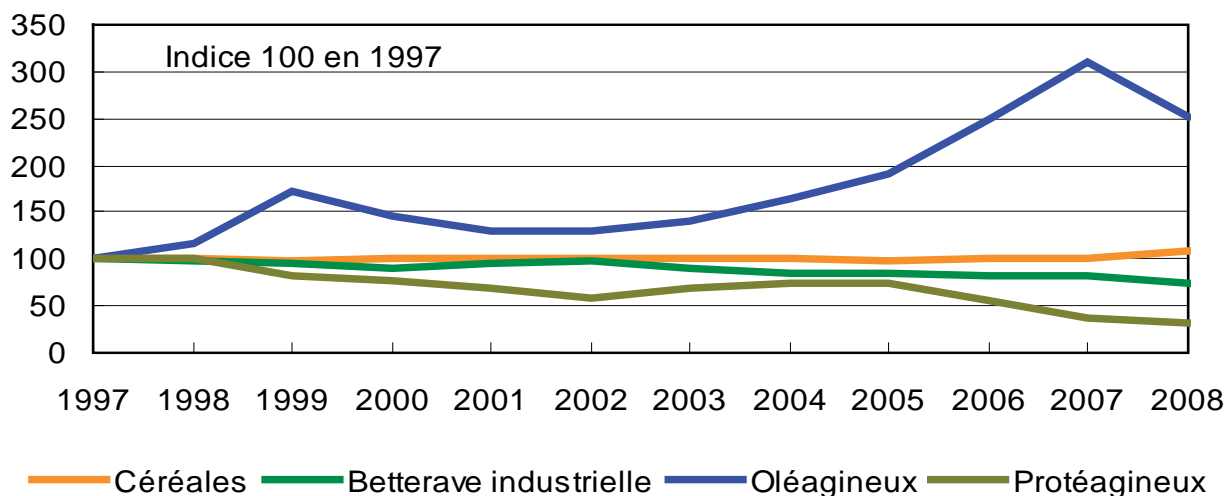
# Les productions végétales

## Les céréales et les oléo-protéagineux en 2008

Surfaces (ha) Rendements (q/ha)	Aisne	Oise	Somme	Picardie	France
<b>Total céréales</b>	<b>267 277</b>	<b>215 356</b>	<b>257 020</b>	<b>739 653</b>	<b>9 662 246</b>
	<b>84</b>	<b>89</b>	<b>92</b>	<b>88</b>	<b>73</b>
Blé tendre	184 367	163 678	194 231	542 276	5 064 668
	<b>85</b>	<b>90</b>	<b>94</b>	<b>90</b>	<b>73</b>
Orge et escourgeon	51 600	33 363	45 800	130 763	1 799 300
	<b>76</b>	<b>83</b>	<b>84</b>	<b>80</b>	<b>68</b>
Avoine	1 621	810	1 614	4 045	100 353
	<b>58</b>	<b>60</b>	<b>76</b>	<b>66</b>	<b>47</b>
Maïs grain et semences	28 500	16 498	14 538	59 536	1 758 473
	<b>95</b>	<b>92</b>	<b>95</b>	<b>94</b>	<b>91</b>
<b>Total oléagineux</b>	<b>39 174</b>	<b>37 356</b>	<b>27 029</b>	<b>103 559</b>	<b>2 081 404</b>
	<b>37</b>	<b>38</b>	<b>37</b>	<b>37</b>	<b>31</b>
Colza	38 467	36 494	26 949	101 910	1 421 184
	<b>37</b>	<b>38</b>	<b>37</b>	<b>37</b>	<b>33</b>
Lin oléagineux	7	511	74	592	7 077
	<b>20</b>	<b>24</b>	<b>24</b>	<b>24</b>	<b>21</b>
<b>Total protéagineux</b>	<b>13 378</b>	<b>13 288</b>	<b>9 960</b>	<b>36 626</b>	<b>161 910</b>
	<b>62</b>	<b>53</b>	<b>54</b>	<b>57</b>	<b>47</b>
Pois protéagineux	2 067	7 520	6 979	16 566	98 520
	<b>44</b>	<b>52</b>	<b>50</b>	<b>50</b>	<b>45</b>
Féveroles et fèves	11 294	5 761	2 980	20 035	60 698
	<b>65</b>	<b>55</b>	<b>64</b>	<b>62</b>	<b>52</b>

Source : Agreste - Statistique agricole annuelle 2008

## Evolution des surfaces des principales productions végétales en Picardie



Source : Agreste - Statistiques agricoles annuelles

# Les productions végétales

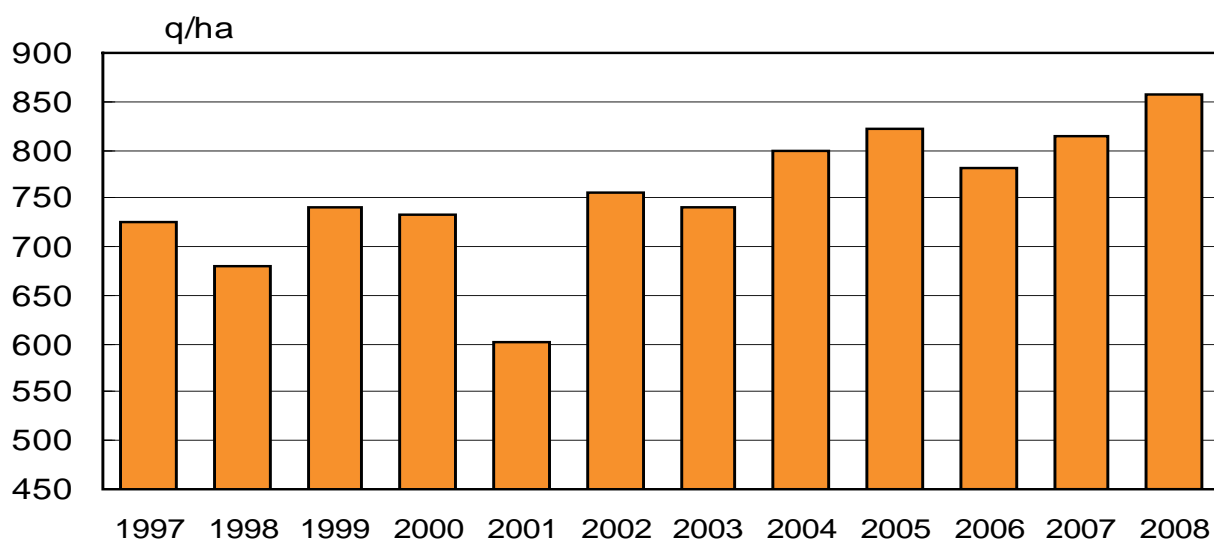
## Les cultures industrielles en 2008

Surfaces (ha) Rendements (q/ha)	Aisne	Oise	Somme	Picardie	France
Betterave industrielle <sup>1</sup>	56 000 830	33 400 871	34 300 885	123 700 856	349 276 868
Lin textile	1 266 81	2 057 74	6 702 83	10 025 81	67 904 80

1. Rendement exprimé à 16% de richesse en sucre.

Source : Agreste - Statistique agricole annuelle 2008

## Evolution du rendement moyen de la betterave industrielle<sup>1</sup> en Picardie



1. Rendement exprimé à 16% de richesse en sucre.

Source : Agreste - Statistiques agricoles annuelles

## Les fourrages en 2008

Surfaces (ha) Rendements (q/ha)	Aisne	Oise	Somme	Picardie	France
<b>Fourrage annuel</b>	<b>12 200</b>	<b>10 400</b>	<b>25 600</b>	<b>48 200</b>	<b>1 650 248</b>
Maïs fourrage et ensilage	11 400 158	9 050 150	22 000 154	42 450 154	1 407 214 125
<b>Prairie non permanente et STH</b>	<b>77 200</b>	<b>39 710</b>	<b>52 450</b>	<b>169 360</b>	<b>13 085 537</b>
STH	74 200 76	36 710 76	47 550 78	158 460 76	9 910 496 49

Source : Agreste - Statistique agricole annuelle 2008

**STH** : surface toujours en herbe

# Les productions végétales

## Les pommes de terre en 2008

Surfaces (ha) Rendements (q/ha)	Aisne	Oise	Somme	Picardie	France
Plants certifiés	650 248	362 238	1 430 318	2 442 288	15 161 278
Féculerie	3 053 516	1 995 517	9 389 521	14 437 519	22 970 537
Primeurs ou nouvelles <sup>1</sup>	100 300	150 300	100 300	350 300	7 823 218
Conservation et demi-saison	4 000 470	2 800 470	19 700 470	26 500 470	110 249 444
<b>Pommes de terre de consommation</b>	<b>4 100</b>	<b>2 950</b>	<b>19 800</b>	<b>26 850</b>	<b>118 072</b>
<b>Ensemble pommes de terre</b>	<b>7 803</b>	<b>5 307</b>	<b>30 619</b>	<b>43 729</b>	<b>156 203</b>

1. Commercialisées avant le 1<sup>er</sup> août.

Source : Agreste - Statistique agricole annuelle 2008

## Les légumes en 2008

Surfaces (ha) Productions récoltées (t)	Aisne	Oise	Somme	Picardie	France
Petit pois	1 202 9 856	736 6 035	4 228 34 670	6 166 50 561	29 327 233 739
Haricot à écosser	237 1 541	197 1 281	990 6 435	1 424 9 256	7 063 45 084
Haricot vert	456 5 472	943 11 316	2 933 35 196	4 332 51 984	31 754 346 992
Épinard	203 4 101	189 3 818	740 14 948	1 132 22 866	6 444 123 477
Endive racine	850 25 500	200 6 000	3 250 97 500	4 300 129 000	12 486 361 399
Endive chicon	16 152	3 500	57 516	77 168	220 855

Source : Agreste - Statistique agricole annuelle 2008

## Le vin d'appellation contrôlée (AOC) en 2008

Superficies en production (ha) Rendements (hl/ha)	Aisne	Oise	Somme	Picardie	France
Vin récolte AOC	2 327 89	- -	- -	2 327 89	469 978 45

Source : Agreste - Statistique agricole annuelle 2008



# La forêt et le bois

## La récolte de bois

(en millier de m <sup>3</sup> rond)	Aisne 2007	Oise 2007	Somme 2007	Picardie	
				2007	2007/2006
<b>Bois d'œuvre</b>	<b>300,1</b>	<b>226,5</b>	<b>103,8</b>	<b>630,4</b>	<b>5,6%</b>
Feuillus	284,4	191,5	95,0	570,9	5,7%
Conifères	15,7	35,1	8,8	59,6	5,0%
<b>Bois d'industrie</b>	<b>331,5</b>	<b>208,0</b>	<b>30,8</b>	<b>570,2</b>	<b>11,0%</b>
Feuillus	318,7	181,3	30,2	530,2	16,8%
Conifères	12,8	26,7	0,6	40,1	-32,6%

Source : Agreste - Enquêtes Exploitations forestières et scieries 2006 et 2007

## La production de sciage

Quantités livrées (en millier de m <sup>3</sup> de sciage)	Aisne 2007	Oise 2007	Somme 2007	Picardie	
				2007	2007/2006
<b>Total sciages</b>	<b>49,6</b>	<b>34,5</b>	<b>13,4</b>	<b>97,5</b>	<b>-2,2%</b>
Feuillus <sup>1</sup>	48,1	33,1	10,8	92,0	-3,5%
Conifères	1,6	1,4	2,6	5,6	25,3%

1. Y compris merrains, traverses et appareils de voie

Source : Agreste - Enquêtes Exploitations forestières et scieries 2006 et 2007

## Les produits connexes de scieries

(en millier de tonnes)	Aisne 2007	Oise 2007	Somme 2007	Picardie	
				2007	2007/2006
<b>Total produits connexes</b>	<b>39,9</b>	<b>40,4</b>	<b>8,5</b>	<b>88,8</b>	<b>-0,5%</b>

Source : Agreste - Enquêtes Exploitations forestières et scieries 2006 et 2007

## Les entreprises du secteur ayant leur siège en Picardie

(effectif)	Aisne 2007	Oise 2007	Somme 2007	Picardie	
				2007	2007/2006
<b>Nombre d'entreprises</b>	<b>98</b>	<b>86</b>	<b>45</b>	<b>229</b>	<b>-3,8%</b>
Exploitation forestières	80	71	35	186	-1,6%
Scieries	9	6	4	19	-17,4%
Expl. forestières et scieries	9	9	6	24	-7,7%

Source : Agreste - Enquêtes Exploitations forestières et scieries 2006 et 2007

*m<sup>3</sup> rond* : volume mesuré sur écorce des produits de l'exploitation forestière en l'état où ils se présentent avant transformation



# Les productions animales

## Le cheptel bovin en 2008 (situation au 1<sup>er</sup> décembre 2008)

(tête)	Aisne	Oise	Somme	Picardie	France
Vaches laitières	43 839	28 381	62 567	134 787	3 858 531
Vaches nourrices	35 102	16 037	24 964	76 103	4 252 912
Génisses laitières de renouvellement	22 442	16 977	34 098	73 517	1 887 089
Génisses nourrices de renouvellement	21 951	10 725	17 098	49 774	2 138 822
Génisses de boucherie	5 545	2 648	4 335	12 528	535 307
Mâles d'1 an et plus	29 614	15 892	20 783	66 289	1 455 716
Veaux de boucherie	2 603	304	1 649	4 556	788 427
Femelles de moins d'1 an	29 779	16 612	32 746	79 137	2 911 922
Mâles de moins d'1 an	26 117	13 945	19 560	59 622	2 058 732
<b>Total bovins</b>	<b>216 992</b>	<b>121 521</b>	<b>217 800</b>	<b>556 313</b>	<b>19 887 458</b>

Source : Agreste - Statistique agricole annuelle 2008

## Le cheptel porcin en 2008 (situation au 1<sup>er</sup> décembre 2008)

(tête)	Aisne	Oise	Somme	Picardie	France
Porcs à l'engrais	32 000	4 800	29 430	66 230	6 103 254
Porcelets	20 300	4 650	21 330	46 280	5 126 336
Jeunes porcs 20 à 50 kg	25 500	3 200	21 330	50 030	2 346 157
Truies de 50 kg et plus	10 500	1 430	6 210	18 140	1 206 684
Verrats de 50 kg et plus	300	47	225	572	23 126
<b>Total porcins</b>	<b>88 600</b>	<b>14 127</b>	<b>78 525</b>	<b>181 252</b>	<b>14 805 557</b>

Source : Agreste - Statistique agricole annuelle 2008

## La production de lait de vache en 2008

(production en millier d'hl)	Aisne	Oise	Somme	Picardie	France
Production laitière	2 788	1 827	4 407	9 023	235 584
Teneur en matières grasses (g/l)	40,7	40,8	40,7	40,7	41,4
Teneur en matières protéiques (g/l)	33,1	33,1	32,9	33,0	33,2
Nombre de livreurs (2007)	846	626	1 416	2 888	87 799

Sources : Agreste - Statistique agricole annuelle 2008 et enquête annuelle laitière 2007

# Les points forts de la région

## Céréales - superficies 2008

	Aisne	Oise	Somme	Picardie
Blé tendre (ha)	184 367	163 678	194 231	<b>542 276</b>
% France	3,6	3,2	3,8	<b>10,7</b>
Rang	2	6	1	<b>2</b>
Orge et escourgeon d'hiver (ha)	21 700	21 782	29 145	<b>72 627</b>
% France	1,7	1,7	2,3	<b>5,7</b>
Rang	24	23	13	<b>8</b>
Orge et escourgeon de printemps (ha)	29 900	11 581	16 655	<b>58 136</b>
% France	5,6	2,2	3,1	<b>11,0</b>
Rang	4	15	11	<b>3</b>

Source : Agreste - Statistique agricole annuelle 2008

## Cultures industrielles - superficies 2008

	Aisne	Oise	Somme	Picardie
Betterave industrielle (ha)	56 000	33 400	34 300	<b>123 700</b>
% France	16,0	9,6	9,8	<b>35,4</b>
Rang	1	4	3	<b>1</b>
Lin textile (ha)	1 266	2 057	6 702	<b>10 025</b>
% France	1,9	3,0	9,9	<b>14,8</b>
Rang	9	7	4	<b>3</b>

Source : Agreste - Statistique agricole annuelle 2008

## Pommes de terre - superficies 2008

	Aisne	Oise	Somme	Picardie
Plant (ha)	650	362	1 430	<b>2 442</b>
% France	4,3	2,4	9,4	<b>16,1</b>
Rang	7	10	5	<b>4</b>
Consommation (ha)	4 100	2 950	19 800	<b>26 850</b>
% France	3,5	2,5	16,8	<b>22,7</b>
Rang	8	9	2	<b>2</b>
Fécule (ha)	3 053	1 995	9 389	<b>14 437</b>
% France	13,3	8,7	40,9	<b>62,9</b>
Rang	3	5	1	<b>1</b>

Source : Agreste - Statistique agricole annuelle 2008

# Les points forts de la région

## Oléagineux et protéagineux - superficies 2008

	Aisne	Oise	Somme	Picardie
Colza (ha)	38 467	36 494	26 949	<b>101 910</b>
% France	2,7	2,6	1,9	<b>7,2</b>
Rang	14	16	21	<b>6</b>
Pois protéagineux (ha)	2 067	7 520	6 979	<b>16 566</b>
% France	2,1	7,6	7,1	<b>16,8</b>
Rang	13	2	4	<b>1</b>

Source : Agreste - Statistique agricole annuelle 2008

## Légumes - superficies développées (1) 2008

	Aisne	Oise	Somme	Picardie
Haricot vert (ha)	456	943	2 933	<b>4 332</b>
% France	1,4	3,0	9,2	<b>13,6</b>
Rang	15	11	4	<b>3</b>
Petit pois (ha)	1 202	736	4 228	<b>6 166</b>
% France	4,1	2,5	14,4	<b>21,0</b>
Rang	7	9	3	<b>3</b>
Salsifis (ha)	238	nd	277	<b>515</b>
% France	28,8	nd	33,5	<b>62,4</b>
Rang	2	nd	1	<b>1</b>
Epinard (ha)	203	189	740	<b>1 132</b>
% France	3,2	2,9	11,5	<b>17,6</b>
Rang	8	9	3	<b>2</b>
Chicon (production en quintal)	161 520	35 000	575 160	<b>771 680</b>
% France	7,3	1,6	26,0	<b>35,0</b>
Rang	4	6	2	<b>2</b>

nd : non disponible

Source : Agreste - Statistique agricole annuelle 2008

## Lait de vache - production 2008

	Aisne	Oise	Somme	Picardie
Production finale (milliers d'hl)	2 788	1 827	4 407	<b>9 023</b>
% France	1,2	0,8	1,9	<b>3,8</b>
Rang	26	39	16	<b>9</b>

Source : Agreste - Statistique agricole annuelle 2008

**1. Superficie développée : la superficie développée d'une parcelle est obtenue en comptant la superficie nette de cette parcelle autant de fois qu'elle a porté de cultures au cours de la campagne agricole considérée.**

# L'industrie agroalimentaire

## Les entreprises de plus forte implantation régionale<sup>1</sup> en 2007

(nombre ou M€)	Nombre entre- prises	Effectif salarié	Chiffre d'affaires net HT	Chiffre d'affaires à l'export.	Valeur ajoutée au prix du marché	Part marché français (% CA)
10.1 Industrie des viandes	11	1 512	396,0	23,3	58,6	1,4
10.2 Industrie du poisson	1	79	s	s	s	s
10.3 Industrie des fruits et légumes	6	1 821	598,5	103,8	98,3	7,8
10.4 Industrie des corps gras	0					
10.5 Industrie laitière	8	2 068	951,1	43,7	131,6	3,7
10.6 Travail des grains	3	765	s	s	s	s
10.7 Fabrication de produits de boulangerie-pâtisserie et de pâtes	10	973	202,2	18,4	48,8	2,2
10.8 Autres industries alimentaires	15	1 962	591,3	172,8	156,4	2,5
10.9 Fabrication d'aliments pour animaux	8	276	138,6	26,8	23,4	1,4
11 Fabrication de boissons	2	96	s	s	s	s
<b>10 et 11 Industries alimentaires et des boissons</b>	<b>64</b>	<b>9 552</b>	<b>3 324,3</b>	<b>630,2</b>	<b>622,9</b>	<b>2,4</b>

s. secret statistique - CA : chiffres d'affaires

1. Entreprises dont au moins 50 % de l'effectif salarié est employé en Picardie.

L'enquête annuelle d'entreprise (EAE) concerne les entreprises de 20 salariés ou plus ou réalisant un chiffre d'affaires supérieur à 5 millions d'euros.

Source : Agreste - EAE 2007

## Les établissements de production en 2007

(nombre ou M€)	Nombre établis- sements	Effectif salarié moyen	Rému- nérations	Inv. corporels hors apports	Part emploi France
10.1 Industrie des viandes	21	1 948	44,1	6,9	1,8 %
10.2 Industrie du poisson	1	64	s	s	0,6 %
10.3 Industrie des fruits et légumes	14	2 429	62,5	23,7	10,0 %
10.4 Industrie des corps gras	2	21	s	s	1,0 %
10.5 Industrie laitière	11	2 118	62,8	11,8	4,0 %
10.6 Travail des grains	9	1 336	45,4	63,4	11,3 %
10.7 Fabrication de produits de boulangerie-pâtisserie et de pâtes	18	1 516	37,4	13,3	3,7 %
10.8 Autres industries alimentaires	33	3 326	131,6	94,8	5,5 %
10.9 Fabrication d'aliments pour animaux	19	610	s	s	3,7 %
11 Fabrication de boissons	3	110	4,3	4,8	0,3 %
<b>10 et 11 Industries alimentaires et des boissons</b>	<b>131</b>	<b>13 478</b>	<b>408,3</b>	<b>235,2</b>	<b>3,8 %</b>

s. secret statistique - inv. : investissements

Source : Agreste - EAE 2007

## Quelques établissements importants en 2007

### **Légumes, fruits**

Bonduelle (80 Estrées-Mons)

Materne (02 Boué)

### **Produits laitiers**

Yoplait (60 Ressons-sur-Matz)

Unilep (02 Braine)

### **Glaces, sorbets**

Nestlé grand froid (60 Beauvais)

### **Travail des grains**

Dailycer (80 Montdidier)

### **Produits amylacés**

Roquette (80 Vecquemont)

Syral Nesle SAS (80 Mesnil-Saint-Nicaise)

### **Sucre**

Tereos (02 Origny-Sainte-Benoite)

Saint Louis Sucre (80 Eppeville)

Source : Agreste - EAE 2007

# L'industrie agroalimentaire

## La production des industries agricoles et alimentaires

(en tonne sauf mention contraire)

	Picardie		France	
	2006	2007	2006	2007
<b>Abattage de bétail</b>				
Bovins mâles	16 139	16 065	475 340	534 256
Bovins femelles	6 755	6 081	772 048	752 463
<i>Total gros bovins</i>	<i>22 894</i>	<i>22 146</i>	<i>1 247 388</i>	<i>1 286 719</i>
Veaux	1 657	1 709	227 917	208 942
Ovins-caprins	1 433	1 238	102 309	100 232
Porcins	25 657	10 639	2 009 108	2 030 199
<b>Industrie laitière</b>				
Livraisons de lait de vache <sup>1</sup>	860	869	22 229	22 301
Production de laits liquides de consommation <sup>1</sup>	519	454	3 632	3 716
Production de laits fermentés (1000 tonnes)	108	54	1 551	1 572
Production de fromages de vache, fondus exclus (1000 tonnes)	7	7	1 696	1 732
<b>Fabrication d'aliments pour animaux de ferme</b>				
Bovins	58 964	77 451	4 778 339	5 123 057
Porcins	15 891	18 608	6 302 167	6 418 050
Volailles	51 908	50 938	8 491 516	8 775 216
<b>Biscuiterie</b>	24 391	23 047	478 410	491 306
<b>Sucre de betteraves</b>	1 530 000 <sup>2</sup>	1 563 000 <sup>3</sup>	4 174 000 <sup>2</sup>	4 454 000 <sup>3</sup>
<b>Pulpe de betteraves déshydratée</b>	384 851 <sup>2</sup>	402 043 <sup>3</sup>	1 218 516 <sup>2</sup>	1 252 712 <sup>3</sup>

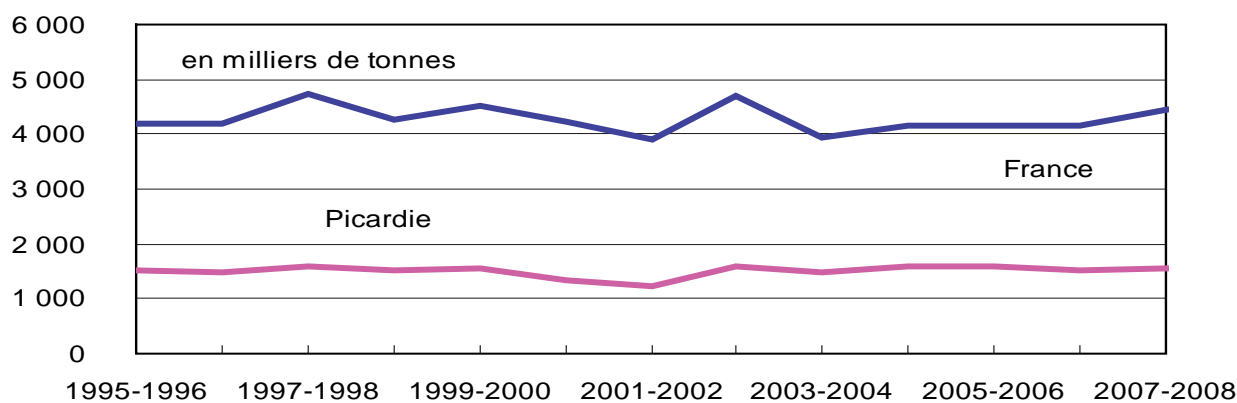
1. en millions de litres

(2) Campagne 2006-2007

(3) Campagne 2007-2008

Sources : Abattages contrôlés - Enquête laitière - Syndicat national des fabricants de sucre de France - Fédération française des industriels charcutiers, traiteurs, transformateurs de viande - Syndicat des industriels de la nutrition animale et fédération des coopératives de production et d'alimentation animales - Union des sociétés d'intérêt collectif agricole de transformation des pulpes de betteraves - L'Alliance 7.

## La production de sucre de betteraves évaluée en blanc<sup>1</sup>



1. blanc x 1,0869 = brut et brut x 0,92 = blanc

Source : Agreste - Syndicat national des fabricants de sucre de France

## Comptes de l'agriculture 2008 - région Picardie

(en million d'euros courants)

	Valeur 2008	2008/2007 (%)
<b>Produits végétaux bruts et transformés</b>	<b>2 214,8</b>	<b>2,1</b>
Blé tendre	719,2	-3,3
Betteraves industrielles	270,6	-7,1
Pommes de terre	259,6	6,9
Vins de champagne	187,8	4,3
Oléagineux	163,0	6,1
Légumes frais	168,5	18,8
Orges	132,3	21,7
<b>Produits animaux bruts et transformés</b>	<b>563,2</b>	<b>12,5</b>
Lait et produits laitiers de vaches	312,5	21,3
Gros bovins	138,8	-0,2
<b>Production de services</b>	<b>150,1</b>	<b>2,6</b>
<b>Production totale au prix producteur</b>	<b>2 928,1</b>	<b>4,0</b>
<b>Subventions sur les produits agricoles</b>	<b>115,6</b>	<b>1,7</b>
<b>Consommations intermédiaires</b>	<b>1 815,8</b>	<b>14,7</b>
Aliments pour animaux (intraconsommés et achetés)	492,9	14,6
Produits de protection des cultures	269,3	10,1
Engrais et amendements	309,9	40,9
Services de travaux agricoles	148,2	0,8
<b>Valeur ajoutée brute</b>	<b>1 227,9</b>	<b>-8,8</b>
Consommation de capital fixe	503,8	7,7
<b>Valeur ajoutée nette</b>	<b>724,1</b>	<b>-17,6</b>
Subventions d'exploitation	433,2	4,4
Charges	542,4	5,1
<b>Revenu net d'entreprise agricole (RNEA)</b>	<b>614,8</b>	<b>-20,9</b>

Consommations intermédiaires hors TVA déductible

Source : Agreste - Comptes de l'agriculture 2007 semi-définitif, 2008 provisoire - base 2000

*Prix producteur* : prix hors taxes et hors subvention versé au producteur par l'acheteur

*Consommations intermédiaires* : biens et services utilisés dans la production

*Revenu net d'entreprise agricole (RNEA)* : solde final après déduction des charges

## Résultats départementaux en 2008

Montant global hors subvention (million d'euros)	Aisne	Oise	Somme	Picardie	France <sup>1</sup>
Production végétale	877,3	526,7	810,7	2 214,8	37 717,2
Production animale	196,7	114,0	252,5	563,2	25 093,1
Production de services	60,6	34,6	54,9	150,1	3 411,4
<b>Production au prix producteur</b>	<b>1 134,6</b>	<b>675,3</b>	<b>1 118,2</b>	<b>2 928,1</b>	<b>66 221,6</b>
<b>Subventions sur les produits agricoles</b>	<b>42,1</b>	<b>30,8</b>	<b>42,7</b>	<b>115,6</b>	<b>2 359,5</b>
<b>Évolution (2008/2007) du RNEA par actif non salarié en termes réels (%)</b>	<b>-17,8</b>	<b>-24,5</b>	<b>-20,7</b>	<b>-20,5</b>	<b>-20,4</b>

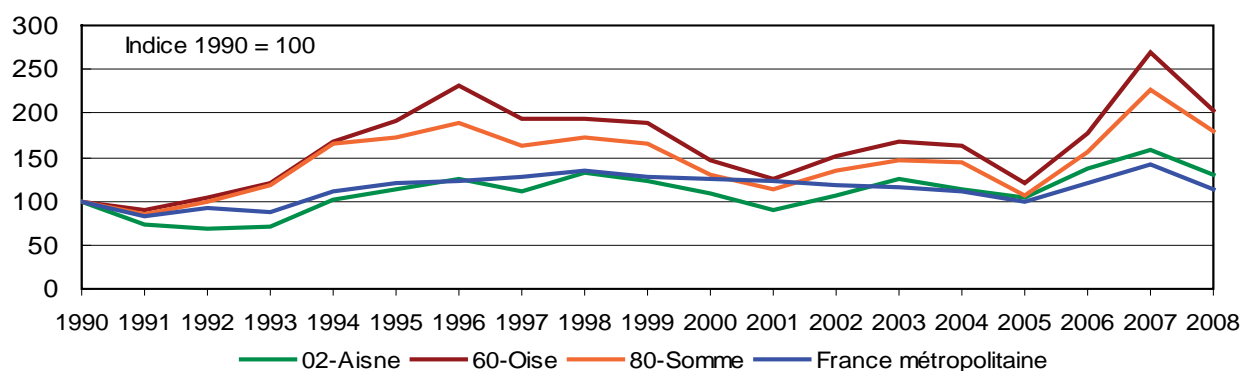
Source : Agreste - Comptes de l'agriculture 2007 semi-définitif, 2008 provisoire - base 2000

## Aides directes à l'agriculture en 2008

(million d'euros)	Aisne	Oise	Somme	Picardie	France <sup>1</sup>
<b>Subventions sur les produits</b>	<b>42,1</b>	<b>30,8</b>	<b>42,7</b>	<b>115,6</b>	<b>2 359,5</b>
végétales	33,9	26,9	36,6	97,3	1 242,9
animales	8,3	3,9	6,1	18,3	1 116,7
<b>Subventions d'exploitation</b>	<b>152,2</b>	<b>115,8</b>	<b>145,6</b>	<b>433,2</b>	<b>7 174,3</b>
paiement unique	153,6	115,1	145,3	414,0	5 741,0
autres subventions (CTE, gel des terres...)	7,0	5,6	6,6	19,2	1 433,4

Source : Agreste - Comptes de l'agriculture 2007 semi-définitif, 2008 provisoire - base 2000

## Evolution en euros constants du revenu net d'entreprise agricole par actif non salarié



Source : Agreste - Comptes de l'agriculture 2008 provisoire, 2007 semi-définitif, autres définitifs - base 2000

1. France métropolitaine



## L'évolution du nombre d'exploitations professionnelles

(exploitation)	Aisne	Oise	Somme	Picardie	France
1979	6 908	4 913	8 685	20 506	659 889
1988	6 015	4 239	7 101	17 355	569 767
2000	4 372	2 960	4 604	11 936	393 274
2007	3 856	2 458	3 884	10 198	326 222
<b>Évolution annuelle moyenne 2007/2000</b>	<b>- 1,8%</b>	<b>- 2,6%</b>	<b>- 2,4%</b>	<b>- 2,2%</b>	<b>- 2,6%</b>

Source : Agreste - Recensements agricoles 1979, 1988 et 2000 - Enquête Structure 2007

## Les exploitations professionnelles : principales données 2007

	Aisne	Oise	Somme	Picardie	France
<b>Nombre de chefs et coexploitants</b>	4 971	3 461	5 221	13 653	434 046
<b>SAU (ha)</b>	464 445	345 907	444 044	1 254 396	25 210 268
SAU moyenne par exploitation	120	141	114	123	77
<b>UTA<sup>1</sup> totales</b>	8 876	4 977	8 439	22 292	707 991
<i>dont familiales</i>	5 312	3 474	5 740	14 526	500 190
<b>Nombre de permanents travaillant dans les expl.</b>	9 518	5 480	9 624	24 622	768 987
<b>Exploitations en fonction de la SAU (%)</b>					
expl. de - 50 ha	26	13	16	19	42
expl. de 50 à - 100 ha	24	24	35	28	31
expl. de 100 ha et plus	50	62	49	53	27
<b>Chefs et coexploitants par âge (%)</b>					
- de 40 ans	22	18	28	23	24
de 40 à - 50 ans	33	34	30	32	34
de 50 à - 60 ans	34	32	32	33	34
60 ans et plus	11	17	10	12	8
<b>Age moyen des chefs et coexploitants</b>	48	49	47	48	47

1. Unités de Travail Annuel

Source : Agreste - Enquête Structure 2007

*Pour corriger certains effets de l'échantillonnage et assurer la comparaison avec les recensements agricoles, les données de l'enquête "Structure 2007" sont redressées pour la Picardie et ses départements. Elles peuvent ainsi différer des résultats diffusés par ailleurs.*

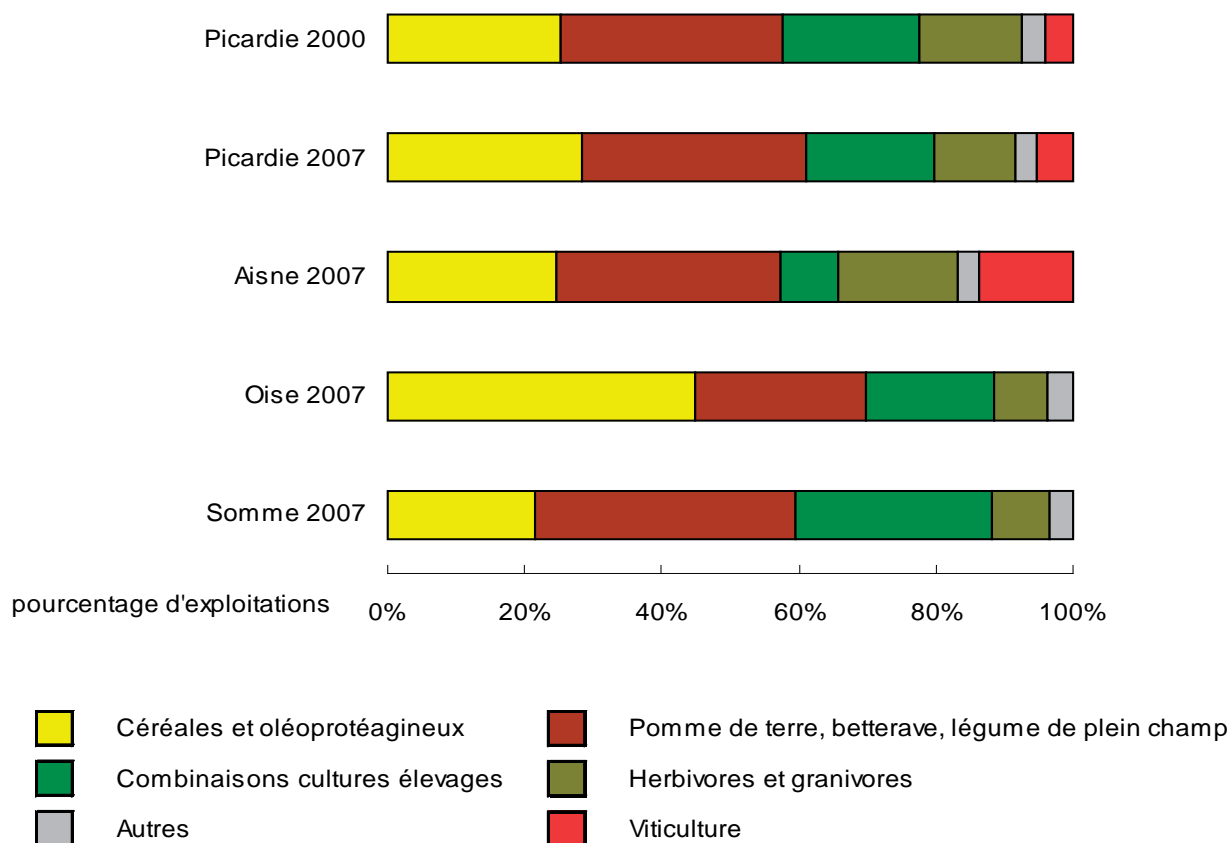
## Le statut des exploitations professionnelles en 2007

(pourcentage d'exploitations)	Aisne	Oise	Somme	Picardie	France
Forme individuelle	50	38	52	48	59
Gaec	7	9	12	9	13
EARL	30	44	26	32	21
Autres formes	13	10	10	11	7
Ensemble	100	100	100	100	100

Source : Agreste - Enquête Structure 2007

*Pour corriger certains effets de l'échantillonnage et assurer la comparaison avec les recensements agricoles, les données de l'enquête "Structure 2007" sont redressées pour la Picardie et ses départements. Elles peuvent ainsi différer des résultats diffusés par ailleurs.*

## Les Otex des exploitations professionnelles en 2007



Source : Agreste - Enquête Structure 2007

**Exploitation agricole** : Unité économique produisant des produits agricoles dépassant une taille minimum (1 ha de SAU et/ou un minimum d'animaux)

**Exploitation professionnelle** : Exploitation agricole dont la dimension économique est au minimum de 8 UDE (environ 12 ha équivalent-blé) et employant au moins 0,75 UTA.

**Otex** : Orientation technico-économique de l'exploitation - Classification par rapport aux spéculations dominantes de l'exploitation

**EARL** : Exploitation agricole à responsabilité limitée

**Gaec** : Groupement agricole d'exploitation en commun

## Quantités moyennes d'azote épandu par ha en 2006

(en kg/ha)	Aisne	Oise	Somme	Picardie	France
Blé tendre	187	172	172	177	171
Orge et escourgeon	134	129	149	138	138
Maïs grain	147	n.s.	n.s.	152	206
Maïs fourrage	231	240	249	243	229
Colza	184	157	n.s.	173	179
Betterave industrielle	123	127	n.s.	134	147
Pommes de terre	-	-	183	183	214
Prairie permanente	87	79	108	91	63

(-) donnée non disponible

(n.s.) donnée non significative

Source : Agreste - Enquête sur les pratiques culturales en 2006

## Quantités moyennes d'azote minéral épandu par ha en 2006

(en kg/ha)	Aisne	Oise	Somme	Picardie	France
Blé tendre	181	172	171	175	162
Orge et escourgeon	131	127	140	133	126
Maïs grain	136	n.s.	n.s.	131	149
Maïs fourrage	87	90	99	94	69
Colza	167	140	n.s.	155	162
Betterave industrielle	96	93	n.s.	97	103
Pommes de terre	-	-	158	158	157
Prairie permanente	55	72	102	73	46

(-) donnée non disponible

(n.s.) donnée non significative

Source : Agreste - Enquête sur les pratiques culturales en 2006

## Ajustement de la fumure en 2006

(en % des surfaces)	Aisne	Oise	Somme	Picardie	France
Blé tendre	<b>12</b>	37	26	24	25
Orge et escourgeon	13	8	18	13	12
Maïs grain	3	n.s.	n.s.	2	6
Maïs fourrage	3	0	5	3	3
Pommes de terre	-	-	3	3	5

(-) donnée non disponible

(n.s.) donnée non significative

**Guide de lecture** : en 2006, dans l'Aisne, 12% des superficies en blé tendre ayant reçu de l'azote, ont eu une fumure azotée réajustée en cours de campagne.

Source : Agreste - Enquête sur les pratiques culturales en 2006

## Formation initiale par la voie scolaire

(nombre d'élèves par filière)	Picardie			
	Public		Privé	
	2007-2008	2008-2009	2007-2008	2008-2009
<b>Niveau V et VI</b>	<b>760</b>	<b>766</b>	<b>2 812</b>	<b>2 683</b>
4ème - 3ème	67	76	1 074	1 015
CAPA	16	25	312	343
BEPA	677	665	1 426	1 325
<b>Niveau IV</b>	<b>808</b>	<b>848</b>	<b>639</b>	<b>664</b>
Seconde	169	158	78	106
Bac S	69	66	26	33
BTA	45	42	28	29
Bac professionnel	324	347	403	391
Bac technologique	201	235	104	105
<b>Niveau III</b>	<b>226</b>	<b>203</b>	<b>159</b>	<b>140</b>
BTSA	226	203	159	140
<b>Niveau post-BTSA</b>	<b>19</b>	<b>22</b>	<b>0</b>	<b>0</b>
<b>Ensemble</b>	<b>1 813</b>	<b>1 839</b>	<b>3 610</b>	<b>3 487</b>

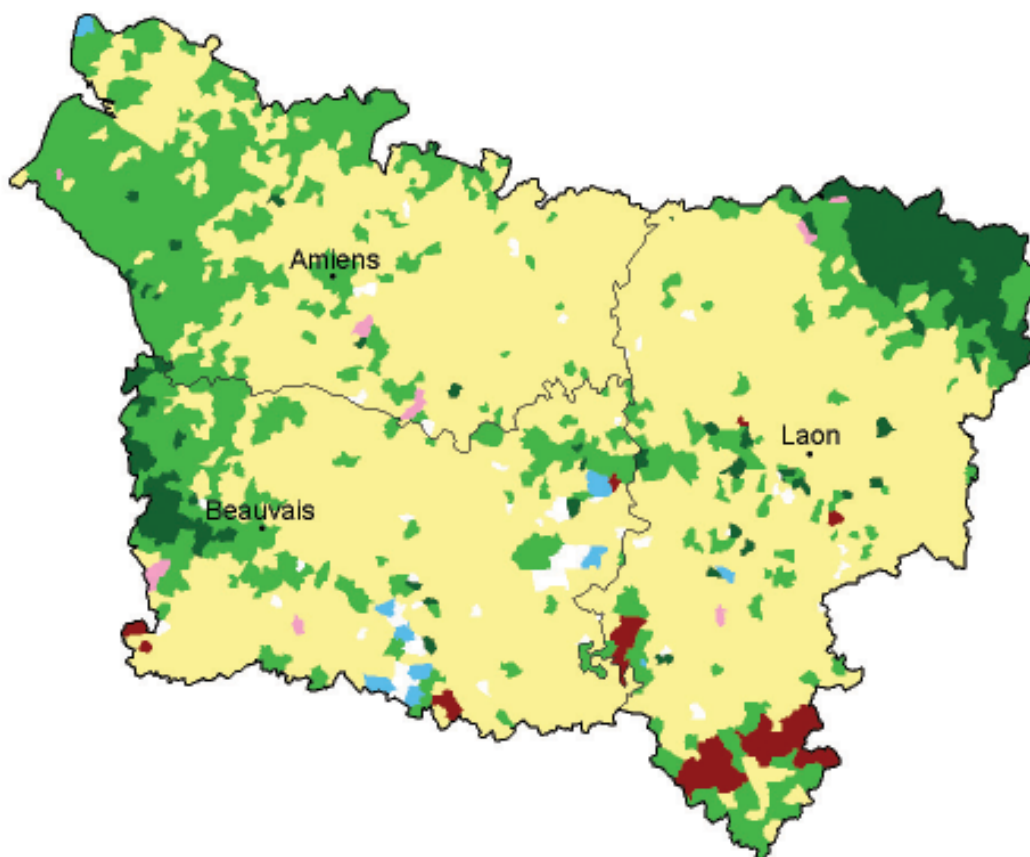
Source : DRAAF Picardie - Service régional de la formation et du développement

## Formation initiale par la voie de l'apprentissage

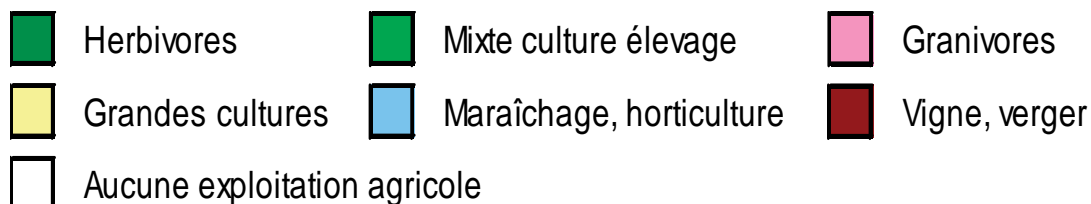
(nombre d'élèves par filière au 1 <sup>er</sup> janvier) (hors CPA)	Picardie			
	Public		Privé	
	2008	2009	2008	2009
<b>Niveau V</b>	<b>560</b>	<b>534</b>	<b>340</b>	<b>278</b>
CAPA	345	342	195	140
BEPA	173	167	47	49
BPA	17	6	81	70
CS	25	19	17	19
<b>Niveau IV</b>	<b>179</b>	<b>214</b>	<b>205</b>	<b>227</b>
BP	98	101	61	62
Bac professionnel	72	104	144	165
BTA	0	0	0	0
MC	9	9	0	0
<b>Niveau III</b>	<b>163</b>	<b>184</b>	<b>33</b>	<b>45</b>
BTSA	157	176	33	45
CS	6	8	0	0
<b>Niveau II</b>	<b>12</b>	<b>19</b>	<b>0</b>	<b>0</b>
TH	12	19	0	0
<b>Ensemble</b>	<b>914</b>	<b>951</b>	<b>578</b>	<b>550</b>

Source : DRAAF Picardie - Service régional de la formation et du développement

### Les orientations agricoles des communes picardes en 2000



#### Orientation technico-économique des communes



Source : Agreste - Recensement agricole 2000