



Octobre 2011

# Mémento de la statistique agricole

L'essentiel sur :

- La population et l'emploi
- La météorologie
- Le territoire
- Les productions végétales
- La forêt et le bois
- Les productions animales
- Les points forts de la région
- L'industrie agroalimentaire
- L'enseignement agricole
- Les données économiques
- Les exploitations agricoles au recensement agricole 2010

**Édition**  
**2011**

# La population et l'emploi

## La population

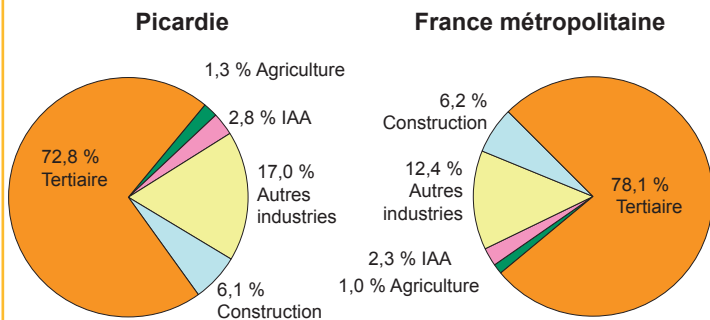
(habitant)	1975 (1)	1982 (1)	1990 (1)	1999 (1)	2008 (2)
Aisne	533 862	533 970	537 259	535 489	538 790
Oise	606 320	661 781	725 603	766 441	799 725
Somme	538 462	544 570	547 825	555 551	568 086
Picardie	1 678 644	1 740 321	1 810 687	1 857 481	1 906 601
France métropolitaine	52 655 864	54 334 871	56 615 155	58 518 395	62 134 866

1. Population sans double compte.

Sources : Insee - Recensements de la population et enquêtes du recensement

2. Population municipale.

## La répartition des emplois salariés au 31/12/2008



Unité : emploi salarié au lieu de travail

Source : Insee - Estimations d'emploi localisées (provisoires)

# La météorologie

## Les précipitations mensuelles (hauteur d'eau en mm)

	Aulnois-sous-Laon		Beauvais-Tillé		Amiens-Glisy	
	2010	Normale (1989-2000)	2010	Normale (1971-2000)	2010	Normale (1987-2000)
Janvier	32	57	33	57	29	51
Février	62	49	98	46	77	45
Mars	37	47	41	52	29	42
Avril	15	61	21	49	15	49
Mai	32	54	35	63	28	44
Juin	51	60	31	60	32	61
Juillet	68	52	52	49	57	54
Août	164	48	78	47	68	49
Septembre	68	50	52	61	55	52
Octobre	34	60	42	63	41	63
Novembre	68	58	60	58	69	54
Décembre	64	81	62	70	51	73
<b>Total</b>	<b>696</b>	<b>677</b>	<b>605</b>	<b>673</b>	<b>549</b>	<b>636</b>

Source : Météo France

## Les températures moyennes mensuelles en °C

	Aulnois-sous-Laon		Beauvais-Tillé		Amiens-Glisy	
	2010	Normale (1989-2000)	2010	Normale (1971-2000)	2010	Normale (1988-2000)
Janvier	0,1	3,8	0,3	3,4	0,3	4,3
Février	3,3	4,5	3,2	3,9	3,1	4,9
Mars	7,0	7,7	6,7	6,7	7,0	7,7
Avril	9,8	9,3	9,5	8,8	9,8	9,1
Mai	11,6	13,8	11,0	12,7	11,4	13,5
Juin	16,9	15,7	16,7	15,5	17,0	15,5
Juillet	20,4	18,4	19,9	17,9	20,3	18,1
Août	17,8	18,7	17,4	18,0	17,6	18,5
Septembre	14,8	15,0	14,4	14,9	14,9	15,1
Octobre	11,1	11,1	10,8	11,0	11,0	11,2
Novembre	6,6	6,3	6,1	6,5	6,5	6,8
Décembre	-1,0	4,4	-1,0	4,4	-0,9	4,5

Source : Météo France

*La normale du mois est la moyenne des moyennes de tous les mêmes mois sur la période indiquée*

# Le territoire

## Le territoire régional en 2010

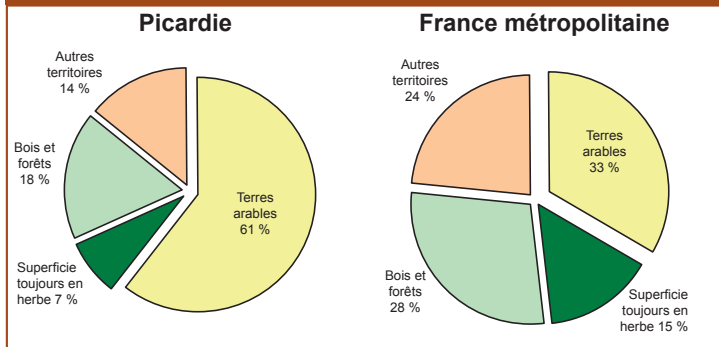
(nombre)	Aisne	Oise	Somme	Picardie	France métropolitaine
Communes	816	693	782	2 291	36 568
Cantons	42	41	46	129	3 883
Arrondissements	5	4	4	13	330

## Les superficies (ha)

SAU du département	500 464	371 170	472 654	1 344 288	29 164 623
Terres arables	419 561	334 872	426 575	1 181 008	18 288 559
Superficies toujours en herbe (STH)	69 600	34 000	42 300	145 900	7 991 277
Vignes	2 473	-	-	2 473	824 169
Autres cultures permanentes	1 075	900	705	2 680	208 830
Bois et forêts (y c. peupleraies)	151 000	130 100	66 850	347 950	15 592 952
Autres territoires	90 491	87 750	81 300	259 541	10 151 112
<b>Superficies totales</b>	<b>741 955</b>	<b>589 020</b>	<b>620 804</b>	<b>1 951 779</b>	<b>54 908 687</b>

Sources : Agreste - Statistique agricole annuelle 2010 et Insee

## L'occupation du territoire en 2010



Source : Agreste - Statistique agricole annuelle 2010

**SAU** : surface agricole utilisée c'est-à-dire surface des terres dédiées à une activité agricole

# Les productions végétales

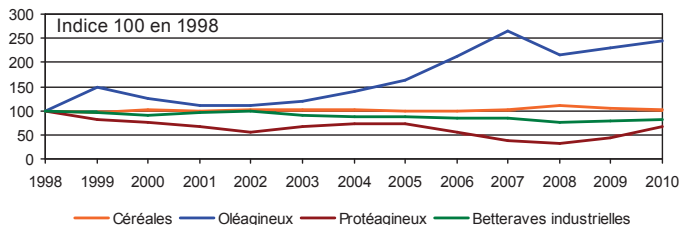
## Les céréales et les oléo-protéagineux en 2010

Surfaces (ha) Rendements (q/ha)	Aisne	Oise	Somme	Picardie	France <sup>1</sup>
<b>Total céréales</b>	<b>244 468</b>	<b>199 020</b>	<b>242 372</b>	<b>685 860</b>	<b>9 263 522</b>
	82	81	85	83	71
Blé tendre	176 257	154 373	189 325	519 955	4 921 682
	84	82	86	84	72
Orge et escourgeon	39 999	27 977	38 701	106 677	1 582 022
	71	74	77	74	64
Avoine	1 720	854	1 487	4 061	98 375
	55	55	60	57	46
Maïs grain et semences	25 021	14 462	12 237	51 720	1 582 435
	93	91	90	92	88
<b>Total oléagineux</b>	<b>45 883</b>	<b>41 644</b>	<b>30 422</b>	<b>117 949</b>	<b>2 238 268</b>
	37	36	38	37	30
Colza	43 695	39 330	30 093	113 118	1 465 195
	38	37	38	38	33
Lin oléagineux	430	1 742	136	2 308	18 086
	23	22	22	22	20
<b>Total protéagineux</b>	<b>28 723</b>	<b>24 056</b>	<b>22 968</b>	<b>75 747</b>	<b>404 422</b>
	38	40	44	41	39
Pois protéagineux	7 446	12 695	14 906	35 047	246 845
	48	48	50	49	44
Féveroles et fèves	21 277	11 355	8 056	40 688	151 112
	35	32	32	34	32

<sup>1</sup> France métropolitaine

Source : Agreste - Statistique agricole annuelle 2010

## Evolution des surfaces des principales productions végétales en Picardie



Source : Agreste - Statistiques agricoles annuelles

# Les productions végétales

## Les cultures industrielles en 2010

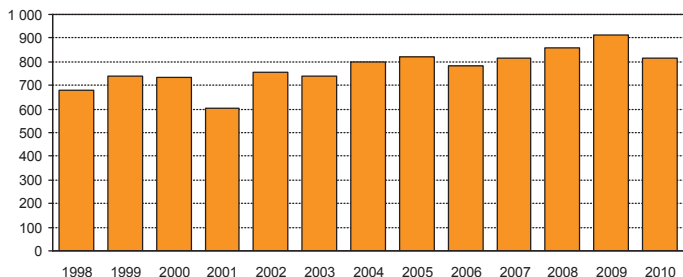
Surfaces (ha) Rendements (q/ha)	Aisne	Oise	Somme	Picardie	France <sup>1</sup>
Betterave industrielle <sup>2</sup>	60 041 813	36 120 820	38 112 820	134 273 817	383 083 831
Lin textile	1 347 48	1 736 52	5 731 52	8 814 51	55 156 68

<sup>1</sup> France métropolitaine

Source : Agreste - Statistique agricole annuelle 2010

<sup>2</sup> Rendement à 16% de richesse en sucre

## Evolution du rendement moyen de la betterave industrielle <sup>2</sup> en Picardie



<sup>2</sup> Rendement à 16% de richesse en sucre

Source : Agreste - Statistiques agricoles annuelles

## Les fourrages en 2010

Surfaces (ha) Rendements (q/ha)	Aisne	Oise	Somme	Picardie	France <sup>1</sup>
<b>Fourrage annuel</b>	<b>11 980</b>	<b>10 900</b>	<b>27 750</b>	<b>50 630</b>	<b>1 671 734</b>
Maïs fourrage et ensilage	11 580 140	9 500 135	22 750 140	43 830 139	1 438 848 115
<b>Prairie non permanente et STH <sup>2</sup></b>	<b>75 700</b>	<b>38 960</b>	<b>50 450</b>	<b>165 110</b>	<b>13 009 560</b>
STH	72 700 68	35 960 53	45 550 54	154 210 60	9 756 004 39

<sup>1</sup> France métropolitaine

Source : Agreste - Statistique agricole annuelle 2010

<sup>2</sup> STH : surface toujours en herbe

# Les productions végétales

## Les pommes de terre en 2010

Surf. (ha) Rend. (q/ha)	Aisne	Oise	Somme	Picardie	France <sup>1</sup>
Plants certifiés	800	400	1 700	2 900	16 588
	264	257	275	270	274
Féculerie	2 650	1 600	8 000	12 250	20 000
	536	544	488	506	496
Primeurs ou nouvelles <sup>2</sup>	100	150	100	350	7 153
	300	300	300	300	217
Conservation et demi-saison	3 950	3 100	20 800	27 850	113 876
	430	440	420	424	431
<b>Pommes de terre de consommation</b>	<b>4 050</b>	<b>3 250</b>	<b>20 900</b>	<b>28 200</b>	<b>121 029</b>
<b>Ensemble</b>	<b>7 500</b>	<b>5 250</b>	<b>30 600</b>	<b>43 350</b>	<b>157 617</b>

<sup>1</sup> France métropolitaine

Source : Agreste - Statistique agricole annuelle 2010

<sup>2</sup> Commercialisées avant le 1<sup>er</sup> août

## Les légumes en 2010

Surfaces (ha)	Aisne	Oise	Somme	Picardie	France <sup>1</sup>
Productions récoltées (t)					
Petit pois	1 170	575	3 500	5 245	23 718
	8 073	3 968	24 150	36 191	163 419
Haricot à écosser	260	150	1 080	1 490	7 831
	1 820	1 050	7 560	10 430	49 416
Haricot vert	470	780	2 400	3 650	27 859
	5 800	11 250	36 240	53 290	340 539
Épinard	3 190	178	570	938	6 002
	190	2 790	10 200	16 180	114 724
Endive racine	760	160	2 880	3 800	10 750
	25 620	5 390	96 990	128 000	354 370
Endive chicon	13 950	2 995	55 880	72 825	207 838

<sup>1</sup> France métropolitaine

Source : Agreste - Statistique agricole annuelle 2010

## Le vin d'appellation contrôlée (AOC) en 2010

Superficies en production (ha)	Aisne	Oise	Somme	Picardie	France <sup>1</sup>
Rendements (kg/l/ha)					
Ensemble des vignes	2 400	-	-	2 400	783 407
	121	-	-	121	75

<sup>1</sup> France métropolitaine

Source : Agreste - Statistique agricole annuelle 2010

# La forêt et le bois

## La récolte de bois

(en millier de m <sup>3</sup> rond)	Aisne 2009	Oise 2009	Somme 2009	Picardie 2009 / 2009/2008	
<b>Bois d'œuvre</b>	<b>254,6</b>	<b>208,3</b>	<b>107,9</b>	<b>570,8</b>	<b>- 6,2 %</b>
Feuillus	227,7	165,9	97,6	491,2	- 7,4 %
Conifères	26,9	42,4	10,3	79,6	+ 2,1 %
<b>Bois d'industrie</b>	<b>204,3</b>	<b>137,0</b>	<b>37,7</b>	<b>379,1</b>	<b>- 21,7 %</b>
Feuillus	192,0	s	s	332,2	- 20,5 %
Conifères	12,3	s	s	46,9	- 29,3 %

Source : Agreste - Enquêtes Exploitations forestières et scieries 2008 et 2009

## La production de sciage

Quantités livrées (en millier de m <sup>3</sup> de sciage)	Aisne 2009	Oise 2009	Somme 2009	Picardie 2009 / 2009/2008	
<b>Total sciages</b>	<b>41,8</b>	<b>31,9</b>	<b>10,0</b>	<b>83,6</b>	<b>- 14,0 %</b>
Feuillus <sup>1</sup>	40,8	30,4	9,0	80,2	- 12,6 %
Conifères	1,0	1,5	1,0	3,4	- 37,0 %

1. Y compris merrains, traverses et appareils de voie

Source : Agreste - Enquêtes Exploitations forestières et scieries 2008 et 2009

## Les produits connexes de scieries

(en millier de tonnes)	Aisne 2009	Oise 2009	Somme 2009	Picardie 2009 / 2009/2008	
<b>Total produits connexes</b>	<b>31,3</b>	<b>20,5</b>	<b>8,5</b>	<b>60,3</b>	<b>- 24,5 %</b>

Source : Agreste - Enquêtes Exploitations forestières et scieries 2008 et 2009

## Les entreprises du secteur ayant leur siège en Picardie

(effectif)	Aisne 2009	Oise 2009	Somme 2009	Picardie 2009
<b>Nombre d'entreprises</b>	<b>61</b>	<b>57</b>	<b>29</b>	<b>147</b>
Exploitation forestières	45	46	20	111
Scieries	6	s	s	12
Expl. forestières et scieries	10	s	s	24

Source : Agreste - Enquêtes Exploitations forestières et scieries 2009

m<sup>3</sup> rond : volume mesuré sur écorce des produits de l'exploitation forestière en l'état où ils se présentent avant transformation - s = secret statistique



# Les productions animales

## Le cheptel bovin en 2010 (situation au 1<sup>er</sup> décembre 2010)

(tête)	Aisne	Oise	Somme	Picardie	France <sup>1</sup>
Vaches laitières	41 075	26 900	59 943	127 918	3 728 555
Vaches nourrices	35 729	16 015	25 118	76 862	4 230 666
Génisses laitières de renouvellement	23 916	16 633	34 912	75 461	1 994 286
Génisses nourrices de renouvellement	19 806	9 634	15 907	45 347	2 034 970
Génisses de boucherie	5 484	2 518	4 317	12 319	531 726
Mâles d'1 an et plus	25 457	14 814	19 070	59 341	1 372 365
Veaux de boucherie	2 529	292	1 621	4 442	749 362
Femelles de moins d'1 an	29 512	16 605	33 206	79 323	2 862 811
Mâles de moins d'1 an	24 971	12 816	18 454	56 241	1 960 676
<b>Total bovins</b>	<b>208 479</b>	<b>116 227</b>	<b>212 548</b>	<b>537 254</b>	<b>19 465 417</b>

<sup>1</sup> France métropolitaine

Source : Agreste - Statistique agricole annuelle 2010

## Le cheptel porcin en 2010 (situation au 1<sup>er</sup> décembre 2010)

(tête)	Aisne	Oise	Somme	Picardie	France <sup>1</sup>
Porcs à l'engrais	29 950	4 100	24 900	58 950	5 964 789
Porcelets	18 990	3 980	18 000	40 970	5 046 832
Jeunes porcs 20 à 50 kg	23 850	2 730	18 000	44 580	2 194 874
Truies de 50 kg et plus	9 825	1 220	5 240	16 285	1 146 668
Verrats de 50 kg et plus	280	40	195	515	20 443
<b>Total porcins</b>	<b>82 895</b>	<b>12 070</b>	<b>66 335</b>	<b>161 300</b>	<b>14 373 606</b>

<sup>1</sup> France métropolitaine

Source : Agreste - Statistique agricole annuelle (Saa) 2010

## La production de lait de vache en 2010

(production en millier d'hl)	Aisne	Oise	Somme	Picardie	France <sup>1</sup>
Production finale	2 809	1 754	4 266	8 829	232 801
Teneur en matières grasses (g/l)	40,6	41,2	40,8	40,8	41,5
Teneur en matières protéiques (g/l)	33,3	33,5	33,1	33,2	33,4
Nombre de livreurs	719	534	1 218	2 471	75 708

<sup>1</sup> France métropolitaine

Sources : Agreste - Saa 2010 et enquête annuelle laitière 2010

# Les points forts de la région

## Céréales - superficies 2010

	Aisne	Oise	Somme	Picardie
Blé tendre (ha)	176 257	154 373	189 325	<b>519 955</b>
% France	3,6	3,1	3,8	<b>10,6</b>
Rang	2	6	1	<b>2</b>
Orge et escourgeon d'hiver (ha)	19 991	20 442	28 083	<b>68 516</b>
% France	1,7	1,8	2,4	<b>5,9</b>
Rang	23	22	12	<b>7</b>
Orge et escourgeon de printemps (ha)	20 008	7 535	10 618	<b>38 161</b>
% France	4,8	1,8	2,5	<b>9,1</b>
Rang	6	17	13	<b>3</b>

Source : Agreste - Statistique agricole annuelle 2010

## Cultures industrielles - superficies 2010

	Aisne	Oise	Somme	Picardie
Betterave industrielle (ha)	60 041	36 120	38 112	<b>134 273</b>
% France	15,7	9,4	9,9	<b>35,0</b>
Rang	1	4	3	<b>1</b>
Lin textile (ha)	1 347	1 736	5 731	<b>8 814</b>
% France	2,4	3,1	10,4	<b>16,0</b>
Rang	8	7	4	<b>3</b>

Source : Agreste - Statistique agricole annuelle 2010

## Pommes de terre - superficies 2010

	Aisne	Oise	Somme	Picardie
Plant (ha)	800	400	1 700	<b>2 900</b>
% France	4,8	2,4	10,3	<b>17,5</b>
Rang	7	10	4	<b>4</b>
Consommation (ha)	4 050	3 250	20 900	<b>28 200</b>
% France	3,3	2,7	17,3	<b>23,3</b>
Rang	8	9	2	<b>2</b>
Fécule (ha)	2 650	1 600	8 000	<b>12 250</b>
% France	13,2	8,0	40,0	<b>61,2</b>
Rang	3	5	1	<b>1</b>

Source : Agreste - Statistique agricole annuelle 2010

# Les points forts de la région

## Oléagineux et protéagineux - superficies 2010

	Aisne	Oise	Somme	Picardie
Colza (ha)	43 695	39 330	30 093	<b>113 118</b>
% France	3,0	2,7	2,1	<b>7,7</b>
Rang	13	15	20	<b>5</b>
Protéagineux (ha)	28 723	24 056	22 968	<b>75 747</b>
% France	7,1	5,9	5,7	<b>18,7</b>
Rang	2	3	5	<b>1</b>

Source : Agreste - Statistique agricole annuelle 2010

## Légumes - superficies développées<sup>1</sup> 2010

	Aisne	Oise	Somme	Picardie
Haricot vert (ha)	470	780	2 400	<b>3 650</b>
% France	1,7	2,8	8,6	<b>13,1</b>
Rang	10	8	4	<b>3</b>
Petit pois (ha)	1 170	575	3 500	<b>5 245</b>
% France	4,9	2,4	14,8	<b>22,1</b>
Rang	4	6	2	<b>3</b>
Salsifis (ha)	260	15	277	<b>552</b>
% France	30,4	1,8	32,4	<b>64,5</b>
Rang	2	4	1	<b>1</b>
Epinard (ha)	190	178	570	<b>938</b>
% France	3,2	3,0	9,5	<b>15,6</b>
Rang	5	6	3	<b>2</b>
Chicon (production en tonne)	13 950	2 995	5 588	<b>20 784</b>
% France	6,7	1,4	26,9	<b>35,0</b>
Rang	4	6	2	<b>2</b>

Source : Agreste - Statistique agricole annuelle 2010

## Lait de vache - production 2010

	Aisne	Oise	Somme	Picardie
Production finale (milliers d'hl)	2 809	1 754	4 266	<b>8 829</b>
% France	1,2	0,8	1,8	<b>3,8</b>
Rang	27	41	16	<b>9</b>

Source : Agreste - Statistique agricole annuelle 2010

<sup>1</sup> Superficie développée : la superficie développée d'une parcelle est obtenue en comptant la superficie nette de cette parcelle autant de fois qu'elle a porté de cultures au cours de la campagne agricole considérée.

# L'industrie agroalimentaire

## La production des industries agricoles et alimentaires

(en tonne sauf mention contraire)

	Picardie		France	
	2008	2009	2008	2009
<b>Abattage de bétail</b>				
Bovins mâles	14 125	11 474	512 312	467 421
Bovins femelles	6 433	8 690	745 383	780 484
<i>Total gros bovins</i>	<i>20 558</i>	<i>20 164</i>	<i>1 257 695</i>	<i>1 247 905</i>
Veaux	1 817	2 171	219 946	221 301
Ovins-caprins	1 107	1 094	97 008	89 247
Porcins	15 234	15 824	2 028 346	2 004 114
<b>Industrie laitière</b>				
Livraisons de lait de vache <sup>1</sup>	889	881	23 100	22 231
Production de laits liquides de consommation <sup>1</sup>	465	447	3 720	3 481
Production de fromages de vache, fondus exclus (1000 tonnes)	7	7	1 718	1 692
<b>Biscuiterie</b>	22 968	23 213	485 000	483 000
<b>Sucre de betteraves évalué en blanc<sup>4</sup></b>	1 192 000 <sup>2</sup>	1 325 000 <sup>3</sup>	4 134 000 <sup>2</sup>	4 700 000 <sup>3</sup>
<b>Pulpe de betteraves déshydratée</b>	311 578 <sup>2</sup>	360 295 <sup>3</sup>	1 143 278 <sup>2</sup>	1 359 996 <sup>3</sup>
<b>Fabrication d'aliments pour animaux de ferme (données Nord - Pas-de-Calais - Picardie)</b>				
Bovins	nd	340 686	5 544 000	4 923 000
Porcins	nd	107 823	6 311 000	5 908 000
Volailles	nd	211 103	8 773 000	8 469 000

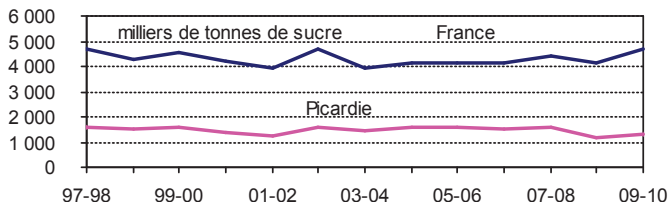
1. en millions de litres

2. Campagne 2008-2009

3. Campagne 2009-2010

Sources : Abattages contrôlés - Enquête laitière - Syndicat national des fabricants de sucre de France - Fédération française des industriels charcutiers, traiteurs, transformateurs de viande - Syndicat des industriels de la nutrition animale et fédération des coopératives de production et d'alimentation animales - Union des sociétés d'intérêt collectif agricole de transformation des pulpes de betteraves - L'Alliance 7.

## La production de sucre de betteraves évaluée en blanc<sup>4</sup>



4. blanc x 1,0869 = brut et brut x 0,92 = blanc

nd : non disponible

Source : Agreste - Syndicat national des fabricants de sucre de France

## Formation initiale par la voie scolaire

(nombre d'élèves par filière)

	Picardie			
	Public		Privé	
	2009-2010	2010-2011	2009-2010	2010-2011
<b>Niveau V et VI</b>	<b>552</b>	<b>354</b>	<b>2 285</b>	<b>1 962</b>
4ème - 3ème	76	61	976	989
CAPA	32	41	355	386
BEPA	444	252	954	587
<b>Niveau IV</b>	<b>1 113</b>	<b>1 272</b>	<b>994</b>	<b>1 233</b>
Seconde	161	140	90	74
Bac S	93	75	30	25
BTA	24	23	27	12
Bac professionnel	578	799	735	1 006
Bac technologique	257	235	112	116
<b>Niveau III</b>	<b>206</b>	<b>192</b>	<b>151</b>	<b>182</b>
BTSA	206	192	151	182
<b>Niveau post-BTSA</b>	<b>22</b>	<b>31</b>	<b>0</b>	<b>0</b>
<b>Ensemble</b>	<b>1 893</b>	<b>1 849</b>	<b>3 430</b>	<b>3 377</b>

Source : DRAAF Picardie - Service régional de la formation et du développement

## Formation initiale par la voie de l'apprentissage

(nombre d'élèves par filière au 1<sup>er</sup> janvier)  
(hors CPA)

	Picardie			
	Public		Privé	
	2010	2011	2010	2011
<b>Niveau V</b>	<b>542</b>	<b>589</b>	<b>281</b>	<b>246</b>
CAPA	342	383	143	150
BEPA	167	56	49	31
BPA	6	120	70	42
CS	27	30	19	23
<b>Niveau IV</b>	<b>201</b>	<b>256</b>	<b>227</b>	<b>245</b>
BP	99	156	62	46
Bac professionnel	98	100	165	194
MC	4	0	0	5
<b>Niveau III</b>	<b>186</b>	<b>118</b>	<b>45</b>	<b>101</b>
BTSA	178	110	45	75
CS	8	8	0	26
<b>Ensemble</b>	<b>929</b>	<b>963</b>	<b>553</b>	<b>553</b>

Source : DRAAF Picardie - Service régional de la formation et du développement

## Picardie et France métr. : productions 2010 hors subventions

(millions d'euros courants)	Pic. 2010	2010/2009 (%)	Pic./ Fr. (%)
<b>Production de la branche</b>	<b>2 859,3</b>	<b>+ 11,6</b>	<b>4,4</b>
Blé tendre	671,0	+ 29,1	11,7
Betteraves industrielles	273,7	- 5,1	34,5
Pommes de terre	319,0	+ 38,8	19,3
Vins de champagne	165,7	- 0,9	6,9
Oléagineux	208,4	+ 33,1	8,2
Légumes frais	155,5	- 10,6	5,1
Orges	84,3	- 12,7	6,5
Lait et produits laitiers de vaches	264,5	+ 7,9	3,6
Gros bovins	121,7	+ 7,7	2,4

Source : Agreste - Comptes de l'agriculture 2010 provisoire , 2009 semi-définitif

## Picardie et France métropolitaine : indicateurs de revenu 2010

Moyenne par exploitation (milliers d'euros courants)	Picardie 2010	2010/2009 (%)	France 2010
Production de l'exercice	211,9	+ 13,0	136,0
- consommations intermédiaires	129,9	- 5,3	84,3
+ subventions d'exploitation	47,8	+ 2,4	28,2
+ indemnités d'assurance	2,1	+ 0,0	1,8
- loyers et fermages	22,2	- 1,8	9,2
- impôts, taxes,	3,6	- 2,7	1,9
- charges de personnel	11,5	- 1,7	9,7
<b>= Excédent Brut d'Exploitation (EBE)</b>	<b>95,6</b>	<b>+ 53,5</b>	<b>61,2</b>
- dotations aux amortissements	36,9	- 0,3	24,0
<b>= Résultat d'exploitation</b>	<b>59,0</b>	<b>+ 130,5</b>	<b>37,5</b>
+ produits financiers	0,9	+ 0,0	0,4
- charges financières	6,7	- 4,3	4,0
<b>= Résultat Courant Avant Impôt (RCAI)</b>	<b>53,1</b>	<b>+ 170,9</b>	<b>33,9</b>
RCAI par UTANS	37,5	+ 171,7	24,3
<b>RCAI par UTANS OTEX 13</b>	<b>40,9</b>	<b>+ 289,5</b>	<b>39,9</b>
<b>RCAI par UTANS OTEX 14</b>	<b>51,8</b>	<b>+ 177,0</b>	<b>45,0</b>
<b>RCAI par UTANS OTEX 81</b>	<b>22,1</b>	<b>+ 662,1</b>	<b>25,2</b>

Source : Agreste - RICA et indicateurs de revenus régionaux 2010 provisoire , 2009 semi-définitif

**Orientation technico-économique des exploitations (OTEX) :** classement des exploitations selon leur(s) production(s) principale(s), fondé sur les marges brutes relatives des différentes spéculations pratiquées. - OTEX 13 : céréales et oléoprotéagineux, OTEX 14 : cultures générales, OTEX 81 : grandes cultures et herbivores.

**UTANS :** travail agricole effectué par une personne non salariée à plein temps pendant une année.

# Les données économiques

## Départements picards : productions et subventions 2010

(millions d'euros)	Aisne	Oise	Somme	Picardie	France <sup>1</sup>
Production végétale	858,1	500,2	860,4	2 218,7	38 459,1
Production animale	167,6	96,9	217,7	482,1	22 759,7
Production de services	64,0	36,5	58,0	158,5	3 604,4
<b>Production au prix producteur</b>	<b>1 089,6</b>	<b>633,6</b>	<b>1 136,1</b>	<b>2 859,3</b>	<b>64 823,1</b>
<b>Subventions sur les produits agricoles</b>	<b>11,6</b>	<b>7,4</b>	<b>13,7</b>	<b>32,6</b>	<b>941,3</b>
végétales	6,1	4,7	9,7	20,6	129,0
animales	5,5	2,6	4,0	12,1	812,3
<b>Subventions d'exploitation</b>	<b>178,9</b>	<b>133,2</b>	<b>169,3</b>	<b>481,4</b>	<b>8 650,1</b>
paiement unique	168,8	125,1	160,0	453,9	6 922,0
autres subventions (CTE, gel des terres)	10,1	8,1	9,3	27,5	1 728,1

<sup>1</sup> France métropolitaine

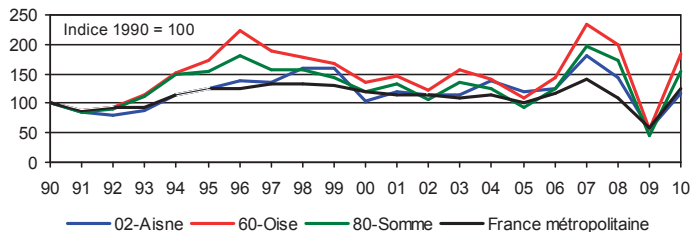
Source : Agreste - Comptes de l'agriculture 2010 provisoire

## Départements picards : indicateur de revenu 2010

(milliers d'euros courants)	Aisne	Oise	Somme	Picardie	France <sup>1</sup>
RCAI moyen par actif non salarié des exploitations professionnelles	37,6	36,1	35,0	37,5	24,3
Evolution 2010/2009 (%) en termes réels	+ 111,2	+ 231,2	+ 233,3	169,8	+ 115,0

Source : Agreste - RICA et indicateurs de revenus régionaux 2010 provisoire , 2009 semi-définitif

## Evolution en euros constants du RCAI agricole moyen par actif non salarié des exploitations professionnelles



Source : Agreste - RICA et indicateurs de revenus régionaux 2010 provisoire , 2009 semi-définitif

# Les exploitations agricoles picardes <sup>1</sup>

## L'évolution du nombre d'exploitations

(exploitations)	Aisne	Oise	Somme	Picardie	France <sup>2</sup>
1979	9 326	6 768	12 045	28 139	1 263
1988	8 285	5 902	9 867	24 054	1 017
2000	6 067	4 051	6 744	16 862	664
2010	5 060	3 360	5 430	13 850	490
<b>Évolution annuelle moyenne 2010/2000</b>	- 1,8%	- 1,9%	- 2,1%	- 1,9%	- 3,0%

<sup>2</sup> France métropolitaine en millier

Source : Agreste - Recensements agricoles

## Les principales données du Recensement agricole 2010

	Aisne	Oise	Somme	Picardie	France <sup>2</sup>
<b>Nombre de chefs et coexploitants</b>	<b>6 230</b>	<b>4 305</b>	<b>6 815</b>	<b>17 350</b>	<b>604</b>
<b>SAU (millier d'ha)</b>	<b>493</b>	<b>369</b>	<b>465</b>	<b>1 327</b>	<b>26 965</b>
Surface irriguée (% SAU)	2%	2%	5%	3%	6%
SAU moyenne par exploitation	99 ha	111 ha	87 ha	98 ha	56 ha
<b>Sols couverts avant culture de printemps</b>	<b>69%</b>	<b>68%</b>	<b>67%</b>	<b>68%</b>	<b>64%</b>
<b>UTA <sup>3</sup> totales</b>	<b>8 860</b>	<b>5 560</b>	<b>8 550</b>	<b>22 960</b>	<b>751</b>
<i>dont familiales</i>	5 590	3 830	5 830	15 260	533
<b>Nombre de permanents travaillant dans les expl.</b>	<b>10 920</b>	<b>7 210</b>	<b>11 260</b>	<b>29 390</b>	<b>966</b>
<b>Nombre d'exploitations en fonction de la SAU</b>					
expl. de - 50 ha	2 089	1 078	2 157	5 324	300
expl. de 50 à - 100 ha	918	706	1 372	2 996	97
expl. de 100 ha et plus	2 052	1 575	1 907	5 534	93
<b>Nombre de chefs</b>					
- de 40 ans	1 015	542	925	2 482	84
de 40 à - 50 ans	1 492	992	1 572	4 056	139
de 50 à - 60 ans	1 605	1 059	1 737	4 401	159
60 ans et plus	947	766	1 202	2 915	108
<b>Age moyen des chefs</b>	<b>50</b>	<b>51</b>	<b>51</b>	<b>51</b>	<b>51</b>

<sup>2</sup> France métropolitaine en millier

Source : Agreste - Recensement agricole 2010

<sup>3</sup> Unités de Travail Annuel

<sup>1</sup> Les résultats du recensement agricole 2010 ne tiennent pas compte des pâturages collectifs.



# Les exploitations agricoles picardes <sup>1</sup>

## Le statut des exploitations en 2010

(nombre d'exploitations)	Aisne	Oise	Somme	Picardie	France <sup>2</sup>
Forme individuelle	2 874	1 575	3 461	7 910	340
Gaec (yc partiel)	268	175	377	820	37
EARL	1 245	1 222	1 167	3 634	79
Autres formes	672	387	431	1 490	34
Ensemble	5 059	3 359	5 436	13 854	490

<sup>2</sup> France métropolitaine en millier

Source : Agreste - Recensement agricole 2010

## Le travail fourni sur les exploitations en 2010

(nombre d'UTA <sup>3</sup> )	Aisne	Oise	Somme	Picardie	France <sup>2</sup>
<b>Les chefs et les coexploitants</b>	4 784	3 286	4 919	12 989	446
<b>Les conjoints non coexploitants</b>	610	353	592	1 556	60
<b>Les autres membres de la famille</b>	198	192	324	714	27
<b>Les salariés permanents</b>	2 181	1 337	1 779	5 298	128
<b>Les saisonniers</b>	915	293	802	2 009	79
<b>Les ETA CUMA</b>	167	98	132	397	12

<sup>2</sup> France métropolitaine en millier

Source : Agreste - Recensement agricole 2010

<sup>3</sup> Unités de Travail Annuel

## Les exploitations pratiquant en 2010 :

(nombre d'exploitations)	Aisne	Oise	Somme	Picardie	France <sup>2</sup>
<b>Une activité de diversification</b>	431	393	569	1 393	57
<i>transformation du lait</i>	13	12	8	33	6
<i>travail à façon</i>	186	211	313	710	16
<i>hébergement restauration</i>	49	37	96	182	10
<b>Une commercialisation via des circuits courts</b>	360	379	526	1 265	72

<sup>2</sup> France métropolitaine en millier

Source : Agreste - Recensement agricole 2010

<sup>1</sup> Les résultats du recensement agricole 2010 ne tiennent pas compte des pâturages collectifs.

## Les exploitations ayant en 2010 :

(nombre d'exploitations)	Aisne	Oise	Somme	Picardie	France <sup>2</sup>
<b>Des céréales</b>	3 375	2 832	4 668	10 875	270
<i>du blé tendre d'hiver</i>	3 249	2 727	4 500	10 476	199
<i>des orges</i>	2 161	1 845	2 958	6 964	128
<b>Des oléagineux</b>	2 231	1 912	2 237	6 380	107
<i>du colza</i>	2 141	1 876	2 205	6 222	73
<i>du lin oléagineux</i>	42	125	15	182	2
<b>Des protéagineux</b>	1 849	1 561	2 129	5 539	37
<i>du pois protéagineux</i>	644	1 069	1 611	3 324	25
<i>de la féverole</i>	1 432	802	808	3 042	15
<b>De la betterave à sucre</b>	2 098	1 714	2 897	6 709	24
<b>De la racine d'endive</b>	35	21	172	228	1
<b>Du maïs fourrage</b>	753	699	1 723	3 175	93
<b>De la STH</b>	2 730	2 069	3 543	8 342	287
<b>Des légumes</b>	301	216	706	1 223	31
<b>Des pommes de terre</b>	360	292	1 354	2 006	21
<i>de fécule</i>	153	112	564	829	1
<i>de conservation</i>	243	208	895	1 346	19
<b>De la vigne</b>	820	0	0	820	87
<b>Cultures permanentes</b>	127	92	115	334	42

<sup>2</sup> France métropolitaine en millier

Source : Agreste - Recensement agricole 2010

## Les exploitations ayant en 2010 :

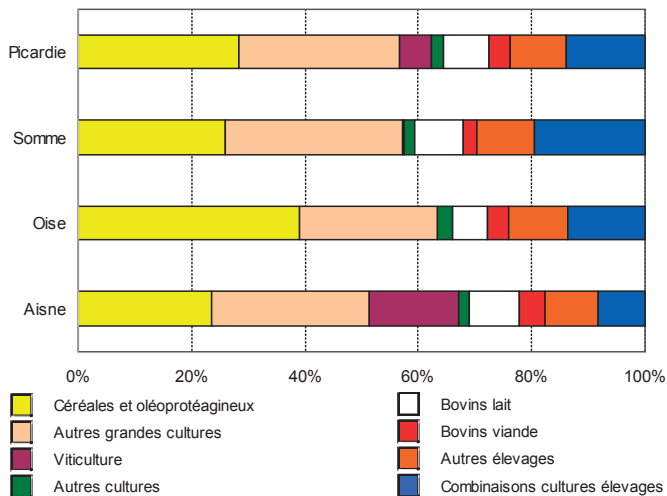
(nombre d'exploitations)	Aisne	Oise	Somme	Picardie	France <sup>2</sup>
<b>Des bovins</b>	1 678	1 143	2 123	4 944	193
<i>des vaches laitières</i>	782	579	1 267	2 628	82
<i>des vaches allaitantes</i>	1 040	662	1 017	2 719	121
<b>Des porcins</b>	77	22	122	221	22
<i>des truies mères</i>	24	8	57	89	8
<b>Des ovins</b>	386	287	401	1 074	56
<b>Des caprins</b>	36	38	53	127	15
<b>Des équins</b>	341	270	524	1 135	54

<sup>2</sup> France métropolitaine en millier

Source : Agreste - Recensement agricole 2010

<sup>1</sup> Les résultats du recensement agricole 2010 ne tiennent pas compte des pâturages collectifs.

## Les Otex des exploitations en 2010



Source : Agreste - Recensement agricole 2010

<sup>1</sup> Les résultats du recensement agricole 2010 ne tiennent pas compte des pâturages collectifs.

### Définitions

**Exploitation agricole** : Unité économique produisant des produits agricoles ou maintenant des terres dans de bonnes conditions agricoles et environnementales, dépassant une taille minimum (1 ha de SAU et/ou un minimum d'animaux).

**Otex** : Orientation technico-économique de l'exploitation - Classification par rapport aux spéculations dominantes de l'exploitation

**EARL** : Exploitation agricole à responsabilité limitée

**Gaec** : Groupement agricole d'exploitation en commun

**UTA** : l'unité de travail annuel permet de cumuler les différents temps de travail. Cette unité correspond à l'équivalent du temps de travail d'une personne à temps complet pendant un an.

**Actifs agricoles** : ce sont les personnes qui participent au travail de l'exploitation agricole. Les actifs familiaux comprennent les chefs d'exploitation, les coexploitants, ainsi que les membres de la famille, conjoints du chef d'exploitation et des coexploitants, enfants dès lors qu'ils fournissent un travail sur l'exploitation. Les salariés permanents occupent un poste toute l'année, quelque soit sa durée, temps partiel ou temps complet. Les salariés saisonniers ou occasionnels ont travaillé à temps partiel ou complet, mais pendant une partie de l'année seulement. Le travail effectué sur l'exploitation comprend également les prestations fournies par des entreprises ou des Cuma. Il est alors compté en temps de travail.

## recensement agricole 2010



Les premiers résultats sont disponibles  
à partir d'octobre 2011.

Ils sont consultables et téléchargeables  
sur le site [www.agriculture.gouv.fr](http://www.agriculture.gouv.fr)

**Retrouvez aussi les résultats du recensement  
pour la Picardie sur :  
[www.draaf.picardie.agriculture.gouv.fr](http://www.draaf.picardie.agriculture.gouv.fr)**

