

Agreste

Picardie



Septembre 2013

Mémento de la statistique agricole

L'essentiel sur :

- La population et l'emploi
- La météorologie
- Le territoire
- Les productions végétales
- Les points forts de la région
- Les productions animales
- La Picardie en carte
- Le prix des terres
- La forêt et le bois
- L'enseignement agricole
- Les données économiques
- L'industrie agroalimentaire
- Les exploitations agricoles

**Edition
2013**



MINISTÈRE
DE L'AGRICULTURE
DE L'AGROALIMENTAIRE
ET DE LA FORÊT

La population et l'emploi

La population

(habitant)	1975 (1)	1982 (1)	1990 (1)	1999 (1)	2010 (2)
Aisne	533 862	533 970	537 259	535 489	540 508
Oise	606 320	661 781	725 603	766 441	803 595
Somme	538 462	544 570	547 825	555 551	570 741
Picardie	1 678 644	1 740 321	1 810 687	1 857 481	1 914 844
France métropolitaine	52 655 864	54 334 871	56 615 155	58 518 395	62 765 235

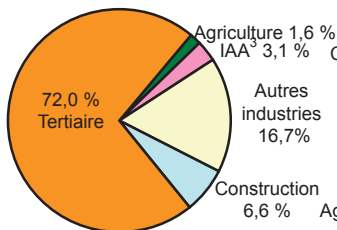
(1) Population sans double compte.

(2) Population municipale.

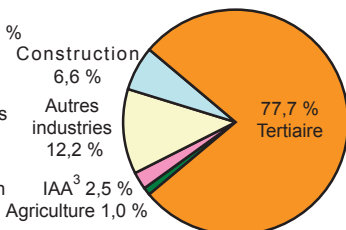
Source : Insee - Recensements de la population et enquêtes du recensement

La répartition des emplois salariés au 31/12/2011

Picardie



France métropolitaine



³ Industries agroalimentaires

Unité : emploi salarié au lieu de travail

Source : Insee - CLAP au 31/12/2011 - Retraitement SSP

La météorologie

Les précipitations mensuelles (hauteur d'eau en mm)

	Aulnois-sous-Laon		Beauvais - Tillé		Amiens - Glisy	
	2012	Normale (1989-2010)	2012	Normale (1981-2010)	2012	Normale (1987-2010)
Janvier	45	59	43	58	35	47
Février	15	53	10	46	5	47
Mars	33	54	25	53	28	47
Avril	88	52	67	49	63	44
Mai	41	56	41	59	27	48
Juin	99	59	89	57	81	55
Juillet	116	62	54	54	128	61
Août	16	66	11	52	29	56
Septembre	38	48	19	54	35	45
Octobre	71	57	100	64	113	59
Novembre	41	57	48	56	45	58
Décembre	100	73	109	69	115	64
Total	701	694	615	669	703	631

Source : Météo France

Les températures moyennes mensuelles en °C

	Aulnois-sous-Laon		Beauvais - Tillé		Amiens - Glisy	
	2012	Normale (1989-2010)	2012	Normale (1981-2010)	2012	Normale (1987-2010)
Janvier	5,4	3,6	5,3	3,6	5,9	4,2
Février	0,5	4,5	1,0	4,1	1,7	4,8
Mars	9,1	7,5	8,5	7,1	9,0	7,5
Avril	8,7	9,7	7,9	9,4	8,4	9,6
Mai	14,3	13,8	13,3	13,1	13,5	13,5
Juin	15,9	16,2	15,5	16,0	15,7	16,0
Juillet	17,7	18,7	17,3	18,4	17,5	18,4
Août	19,5	18,6	19,0	18,3	19,1	18,5
Septembre	14,4	15,1	14,4	15,2	15,0	15,3
Octobre	11,8	11,5	11,6	11,5	11,6	11,6
Novembre	6,8	6,7	7,1	7,0	7,5	7,2
Décembre	5,6	3,8	5,6	4,0	5,8	4,0

Source : Météo France

La normale du mois est la moyenne des moyennes de tous les mêmes mois sur la période indiquée

Le territoire

Le territoire régional au 1er janvier 2013

(nombre)	Aisne	Oise	Somme	Picardie	France ¹
Communes	816	693	782	2 291	36 552
Cantons	42	41	46	129	3 883
Arrondissements	5	4	4	13	330

¹ France métropolitaine

Source : Insee, BDCOM.

Les superficies (ha) en 2012

	Aisne	Oise	Somme	Picardie	France ¹
SAU ²	490 802	368 484	465 101	1 324 387	26 913 170
dont terres arables	418 728	334 973	422 374	1 176 075	18 290 579
dont cultures permanentes	3 589	923	776	5 288	1 002 227
dont vignes	2 474	0	0	2 474	790 882
dont prairies	68 485	32 588	41 951	143 024	7 620 364
SAU ³	505 284	377 165	472 082	1 354 531	28 838 574
Bois et forêts	160 600	141 372	77 450	379 422	16 471 386
Sols artificialisés	51 001	60 832	51 114	162 947	5 101 071
Autres territoires	25 070	9 651	20 158	54 879	4 497 656
Surfaces totales	741 955	589 020	620 804	1 951 779	54 908 687

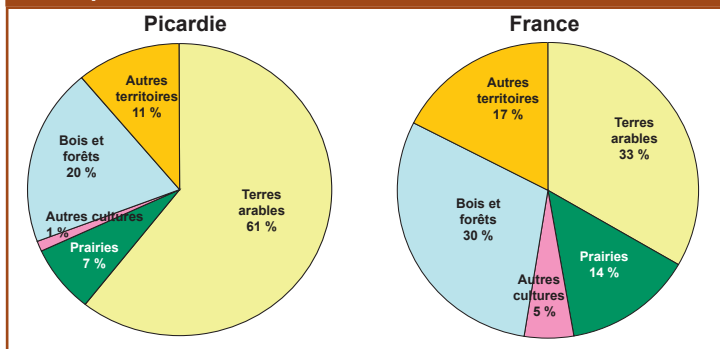
¹ France métropolitaine

Source : Agreste - Statistique agricole annuelle 2012

² Surface agricole utilisée des exploitations du département

³ Surface agricole utilisée du département

L'occupation du territoire en 2012



Source : Agreste - Statistique agricole annuelle 2012

Les productions végétales

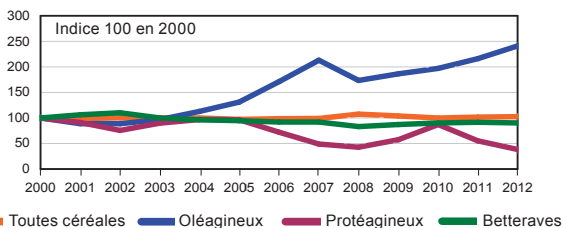
Les céréales et les oléo-protéagineux en 2012

Surfaces (millier d'ha) Rendements en q/ha	Aisne	Oise	Somme	Picardie	France ¹
Total céréales	253,5	204,2	242,0	699,7	9 377,8
	80,5	81,9	84,7	82,3	72,7
Blé tendre	182,5	163,1	198,1	543,6	4 864,6
	81,2	82,4	85,1	83,0	73,0
Orge et escourgeon	41,6	24,6	32,6	98,8	1 683,0
	72,0	77,7	81,1	76,4	67,4
Avoine	1,4	0,6	1,2	3,2	82,8
	62,3	58,7	64,1	62,3	48,4
Maïs grain et semences	26,8	14,4	9,2	50,4	1 706,7
	90,0	87,0	93,0	89,7	89,8
Total oléagineux	54,6	48,0	41,8	144,4	2 346,4
	37,7	38,7	40,9	39,0	30,6
Colza	53,6	47,1	41,6	142,4	1 607,2
	38,0	39,0	41,0	39,2	34,0
Lin oléagineux	0,0	0,4	0,0	0,5	12,1
	22,0	22,0	21,9	22,0	19,7
Total protéagineux	11,9	12,0	8,8	32,7	197,0
	49,6	49,2	50,5	49,7	42,4
Pois protéagineux	3,3	8,0	7,2	18,6	134,1
	43,3	46,8	50,0	47,4	41,5
Féveroles et fèves	8,6	4,0	1,5	14,1	60,3
	52,0	54,2	52,6	52,7	45,3

¹ France métropolitaine

Source : Agreste - Statistique agricole annuelle 2012

Evolution des surfaces des principales productions végétales en Picardie



Source : Agreste - Statistiques agricoles annuelles

Les productions végétales

Les cultures industrielles en 2012

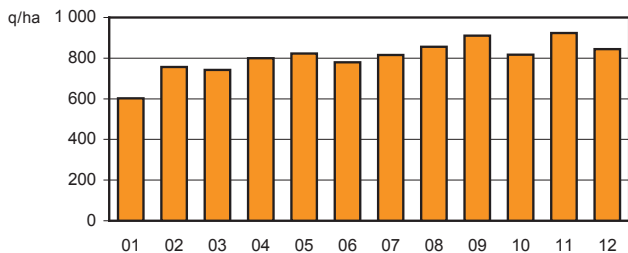
Surfaces (millier d'ha) Rendements en q/ha	Aisne	Oise	Somme	Picardie	France ¹
Betterave industrielle ²	58,4	36,6	39,4	134,4	389,6
	838,0	834,0	864,0	844,5	864,8
Lin textile	1,0	1,5	6,6	9,1	67,3
	77,0	74,0	81,0	79,4	69,8

¹ France métropolitaine

Source : Agreste - Statistique agricole annuelle 2012

² Rendement exprimé à 16% de richesse en sucre.

Evolution du rendement moyen de la betterave industrielle² en Picardie



² Rendement q/ha exprimé à 16% de richesse en sucre

Source : Agreste - Statistiques agricoles annuelles

Les fourrages en 2012

Surfaces (millier d'ha) Rendements en q/ha	Aisne	Oise	Somme	Picardie	France ¹
Fourrage annuel	12,0	11,2	26,1	49,3	1 627,2
Maïs fourrage et ensilage	11,8	10,8	24,7	47,3	1 398,1
	145,0	142,6	147,0	145,5	129,6
Prairies	84,0	47,3	55,5	186,8	12 838,9
Prairies permanentes	78,2	41,7	48,8	168,7	9 402,0
	79,0	70,8	68,6	74,0	45,0

¹ France métropolitaine

Source : Agreste - Statistique agricole annuelle 2012

Les productions végétales

Les pommes de terre en 2012

Surfaces (ha) Rendements (q/ha)	Aisne	Oise	Somme	Picardie	France 1
Plants certifiés	878 254	473 279	1 928 316	3 279 294	17 041 273
Féculerie	2 673 530	1 601 546	8 260 514	12 534 522	20 482 521
Primeurs ou nouvelles ²	34 350	74 300	351 320	459 319	7 195 248
Conservation, demi-saison	3 590 439	2 922 425	19 783 460	26 295 432	109 236 415
Pommes de terre de consommation	3 624	2 996	20 134	26 754	116 431
Ensemble	7 175	5 070	30 322	42 567	153 954

¹ France métropolitaine

Source : Agreste - Statistique agricole annuelle 2012

² Commercialisées avant le 1^{er} août

Les légumes en 2012

Surfaces (ha) Productions récoltées (t)	Aisne	Oise	Somme	Picardie	France 1
Petit pois	1 410 11 280	1 200 9 600	4 500 36 900	7 110 57 780	30 726 238 900
Haricot à écosser	206 1 215	180 1 098	770 4 851	1 156 7 164	4 695 27 817
Haricot vert	840 12 432	625 6 563	3 140 40 506	4 605 59 501	28 130 329 589
Epinard	137 2 398	135 2 444	495 8 910	767 13 752	5 603 106 429
Endive racine	562 16 139	174 5 001	2 197 63 048	2 933 84 188	10 962 306 033
Endive chicon	12 933	4 008	50 527	67 468	190 705

¹ France métropolitaine

Source : Agreste - Statistique agricole annuelle 2012

Vin d'appellation contrôlée en 2012 : ensemble des vignes

	Aisne	Oise	Somme	Picardie	France 1
Surfaces en prod. (ha)	2 455			2 455	760 793
Rendements (q/ha)	79			79	70

¹ France métropolitaine

Source : Agreste - Statistique agricole annuelle 2012

Les points forts de la région

Céréales - superficies 2012

	Aisne	Oise	Somme	Picardie
Blé tendre (ha)	182 476	163 064	198 084	543 624
% France	3,8	3,4	4,1	11,2
rang	1	4	3	2
Orge et escourgeon d'hiver (ha)	17 632	17 392	23 553	58 577
% France	1,8	1,8	2,4	5,9
rang	22	23	10	7
Orge et escourgeon de printemps (ha)	23 932	7 190	9 071	40 193
% France	3,5	1,0	1,3	5,8
rang	11	21	16	5

Source : Agreste - Statistique agricole annuelle 2012

Cultures industrielles - superficies 2012

	Aisne	Oise	Somme	Picardie
Betterave industrielle (ha)	58 388	36 615	39 352	134 355
% France	15,0	9,4	10,1	34,5
rang	1	4	3	1
Lin textile (ha)	1 015	1 514	6 590	9 119
% France	1,5	2,3	9,8	13,6
rang	9	7	4	3

Source : Agreste - Statistique agricole annuelle 2012

Pommes de terre - superficies 2012

	Aisne	Oise	Somme	Picardie
Plant certifié (ha)	878	473	1 928	3 279
% France	5,2	2,8	11,3	19,2
rang	7	9	3	4
Consommation (ha)	3 624	2 996	20 134	26 754
% France	3,1	2,6	17,3	23,0
rang	8	10	2	2
Fécule (ha)	2 673	1 601	8 260	12 534
% France	13,1	7,8	40,3	61,2
rang	3	5	1	1

Source : Agreste - Statistique agricole annuelle 2012

Les points forts de la région

Oléagineux et protéagineux - superficies 2012

	Aisne	Oise	Somme	Picardie
Colza (ha)	53 646	47 110	41 635	142 391
% France	3,3	2,9	2,6	8,9
rang	10	12	17	4
Protéagineux (ha)	11 884	12 022	8 765	32 671
% France	6,0	6,1	4,4	16,6
rang	3	2	5	1

Source : Agreste - Statistique agricole annuelle 2012

Légumes - superficies développées (1) 2012

	Aisne	Oise	Somme	Picardie
Haricot vert (ha)	840	625	3 140	4 605
% France	3,0	2,2	11,2	16,4
rang	9	10	3	3
Petit pois (ha)	1 410	1 200	4 500	7 110
% France	4,6	3,9	14,7	23,2
rang	6	7	3	3
Salsifis (ha)	158	10	337	505
% France	19,4	1,2	41,5	62,1
rang	2	8	1	1
Epinard (ha)	137	135	495	767
% France	2,5	2,4	8,8	13,7
rang	8	9	4	2
Chicon (production en tonne)	12 933	4 008	5 053	67 468
% France	6,8	2,1	26,5	35,4
rang	4	6	2	2

Source : Agreste - Statistique agricole annuelle 2012

Lait de vache - production 2012

	Aisne	Oise	Somme	Picardie
Production finale (millier d'hl)	2 899	1 782	4 374	9 055
% France	1,2	0,7	1,8	3,8
rang	27	40	16	9

Source : Agreste - Statistique agricole annuelle 2012

1. Superficie développée : la superficie développée d'une parcelle est obtenue en comptant la superficie nette de cette parcelle autant de fois qu'elle a porté de cultures au cours de la campagne agricole considérée.

Les productions animales

Le cheptel bovin en 2012 (situation au 1^{er} décembre 2012)

(tête)	Aisne	Oise	Somme	Picardie	France ¹
Vaches laitières	39 881	25 500	58 055	123 436	3 639 695
Vaches nourrices	35 333	15 737	24 240	75 310	4 066 569
Génisses laitières de renouvellement	23 933	15 859	34 219	74 011	1 936 155
Génisses nourrices de renouvellement	17 314	6 868	13 415	37 597	1 788 278
Génisses de boucherie	7 565	5 011	6 664	19 240	682 363
Femelles de - de 1 an	30 304	16 484	33 547	80 335	2 907 909
Mâles d'un an et +	22 771	13 911	17 385	54 067	1 263 793
Mâles de moins de 1 an	24 524	12 211	17 967	54 702	1 968 644
Veaux de boucherie	2 420	524	1 881	4 825	641 360
Total bovins	204 045	112 105	207 373	523 523	18 894 766

¹ France métropolitaine

Source : Agreste - Statistique agricole annuelle 2012

Le cheptel porcin en 2012 (situation au 1^{er} décembre 2012)

(tête)	Aisne	Oise	Somme	Picardie	France ¹
Porcs à l'engrais	20 091	3 855	24 339	48 285	5 538 409
Porcelets	13 926	4 109	24 550	42 585	4 928 175
Jeunes porcs de 20 à 50 kg	8 759	2 388	11 337	22 484	2 112 704
Truies de 50 kg et +	3 447	754	5 821	10 022	1 065 615
Verrats de 50 kg et +	212	46	233	491	18 143
Total porcins	46 435	11 152	66 280	123 867	13 663 046

¹ France métropolitaine

Source : Agreste - Statistique agricole annuelle 2012

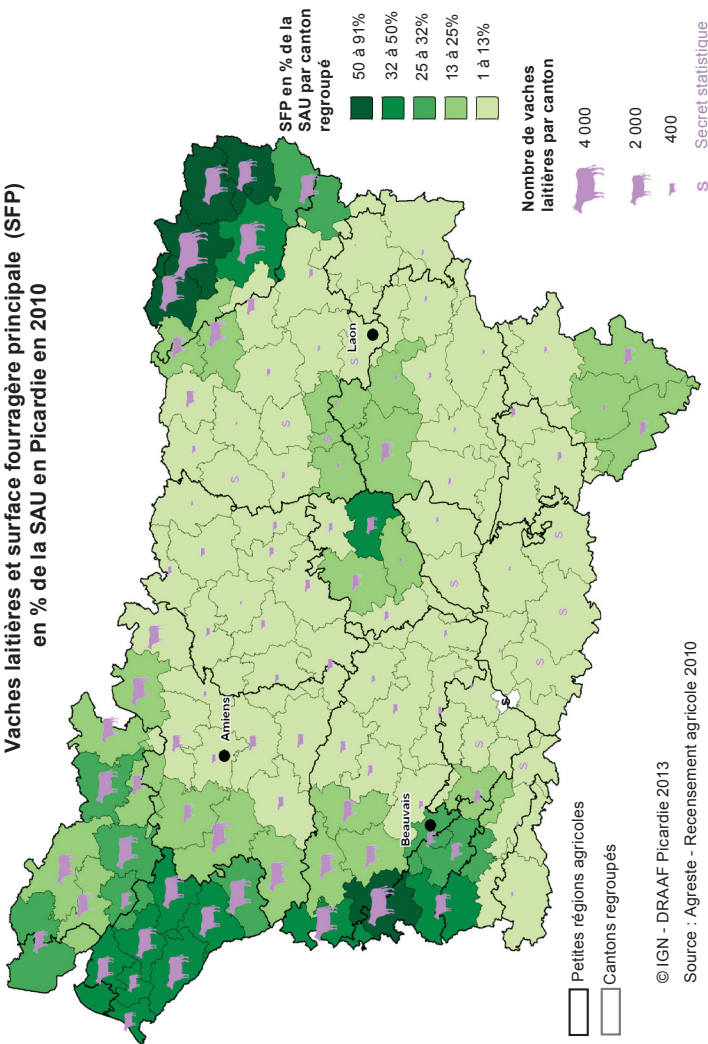
La production de lait de vache en 2012

(production en millier d'hl)	Aisne	Oise	Somme	Picardie	France ¹
Production finale	2 899	1 782	4 374	9 055	239 636
Teneur en matières grasses (g/l)	40,3	40,5	39,9	40,2	41,0
Teneur en matières protéiques (g/l)	32,8	33,0	32,7	32,9	33,4
Nombre de livreurs (2012)	676	496	1 100	2 272	69 773

Sources : Agreste - Statistique agricole annuelle 2012 et enquête annuelle laitière 2012

¹ France métropolitaine

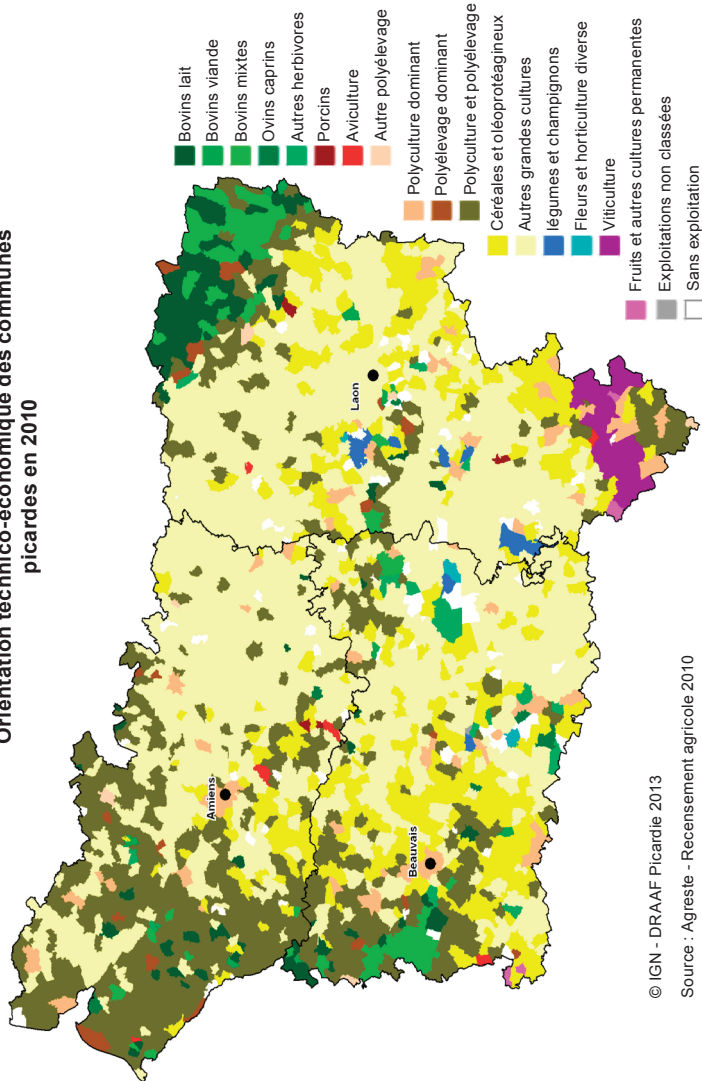
Vaches laitières et surface fourragère principale (SFP) en % de la SAU en Picardie en 2010



© IGN - DRAAF Picardie 2013

Source : Agreste - Recensement agricole 2010

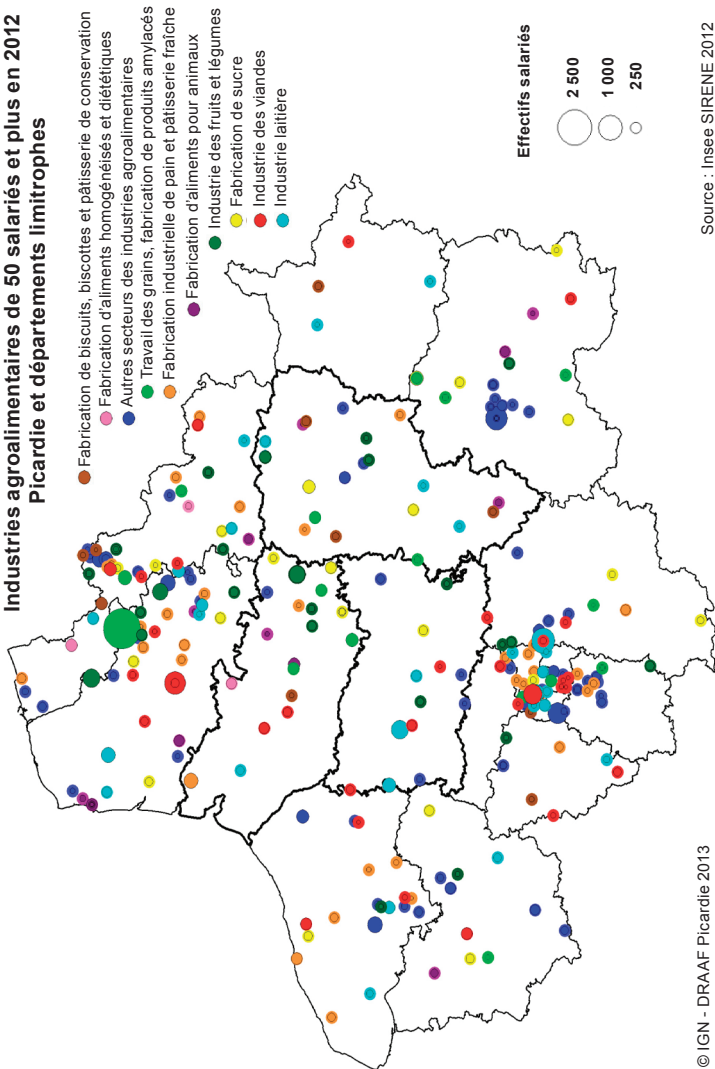
Orientation technico-économique des communes picardes en 2010



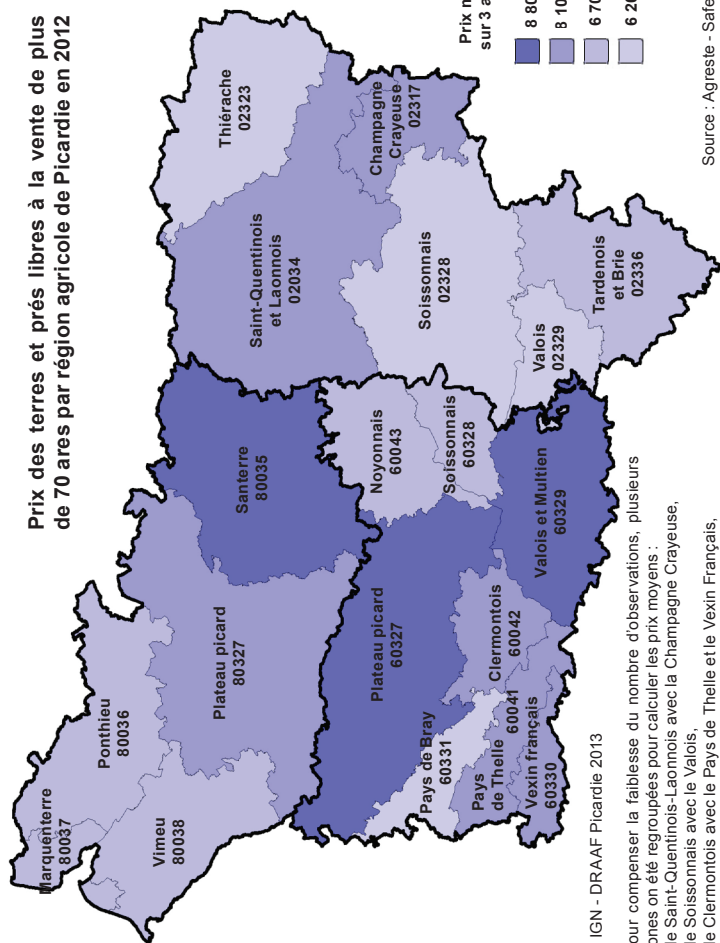
© IGN - DRAAF Picardie 2013

Source : Agreste - Recensement agricole 2010

Industries agroalimentaires de 50 salariés et plus en 2012 Picardie et départements limitrophes



Prix des terres et prés libres à la vente de plus de 70 ares par région agricole de Picardie en 2012



© IGN - DRAAF Picardie 2013

Pour compenser la faiblesse du nombre d'observations, plusieurs zones ont été regroupées pour calculer les prix moyens :

- le Saint-Quentinois-Laonnois avec la Champagne Crayeuse,
- le Soissonnais avec le Valois,
- le Clermontois avec le Pays de Thelle et le Vexin Français,
- le Noyonnais avec le Soissonnais, le Marquenterre avec le Vimeu

Source : Agreste - Safer - SSP - Terres d'Europe - Scafr

Le prix des terres en Picardie

Prix moyen 2012¹ des terres et prés libres non bâtis

(en euro courant par ha)	2012 ¹	2012/2011	prix mini	prix maxi
Aisne	7 330	2,9%	-	-
St Quentinnois et Laonnois, Champagne	8 440	3,7%	3 023	18 183
Tardenois et Brie	6 730	-3,4%	2 741	12 441
Soissonnais, Valois	6 320	4,3%	2 697	15 000
Thiérache	6 310	3,6%	2 480	15 000
Oise	8 680	11,3%	-	-
Plateau picard	8 810	4,0%	3 492	12 230
Noyonnais, Soissonnais	7 550	14,7%	3 201	21 791
Valois et Multien	10 620	18,7%	3 919	18 273
Pays de Bray	6 290	11,7%	3 862	23 758
Vexin, Pays de Thelle, Clermontois	8 420	27,0%	3 801	18 503
Somme	8 770	6,7%	-	-
Santerre	11 050	8,1%	3 500	22 000
Ponthieu	7 130	8,2%	2 798	12 400
Vimeu, Marquenterre	7 750	10,7%	2 997	12 844
Plateau picard	8 140	1,9%	3 203	17 609

¹ les prix moyens 2012 correspondent à la moyenne triennale 2010-2011-2012

Source : Safer-SSP-Terres d'Europe-Scaff

Prix moyen 2012¹ des terres et prés loués non bâtis

(en euro courant par ha)	2012 ¹	2012/2011	prix mini	prix maxi
Aisne	4 950	3,3%	-	-
St Quentinnois et Laonnois, Champagne	5 030	-1,8%	3 472	7 623
Tardenois et Brie	5 090	11,4%	3 503	8 000
Soissonnais, Valois	5 170	8,6%	3 000	6 932
Thiérache	4 320	5,4%	3 090	6 780
Oise	4 990	2,9%	-	-
Plateau picard	5 040	1,6%	3 538	7 006
Noyonnais, Soissonnais	4 490	3,0%	3 000	6 557
Valois et Multien	5 500	1,3%	3 300	7 000
Pays de Bray	4 770	1,9%	3 619	7 609
Vexin, Pays de Thelle, Clermontois	4 900	7,2%	3 441	7 500
Somme	5 150	3,4%	-	-
Santerre	5 720	2,7%	3 862	8 000
Ponthieu	4 990	6,6%	3 360	7 500
Vimeu, Marquenterre	4 750	4,2%	3 000	8 000
Plateau picard	4 960	2,5%	3 500	8 000

¹ les prix moyens 2012 correspondent à la moyenne triennale 2010-2011-2012

Source : Safer-SSP-Terres d'Europe-Scaff

La forêt et le bois

La récolte de bois

(en millier de m ³ rond)	Aisne	Oise	Somme	Picardie	
	2011	2011	2011	2011	2011/2010
Bois d'œuvre	258,4	196,7	84,5	539,6	2,6%
Dont feuillus	235,7	162,3	64,5	462,5	2,1%
Dont conifères	22,7	34,4	20,0	77,1	5,6%
Bois d'industrie	244,1	162,0	17,4	423,5	11,6%
Dont feuillus	231,3	139,7	12,7	383,7	14,0%
Dont conifères	12,8	22,3	4,7	39,8	-7,2%

Source : Agreste - Enquêtes Exploitations forestières et scieries 2010 et 2011

La production de sciage : quantités livrées

(en millier de m ³ de sciage)	Aisne	Oise	Somme	Picardie	
	2011	2011	2011	2011	2011/2010
Total sciages	39,1	32,0	10,9	82,1	4,6%
Feuillus ¹	s	s	s	80,0	5,3%
Conifères	s	s	s	2,0	-18,3%

1. Y compris merrains, traverses et appareils de voie

Source : Agreste - Enquêtes Exploitations forestières et scieries 2010 et 2011

Les produits connexes de scieries

(en millier de tonnes)	Aisne	Oise	Somme	Picardie	
	2011	2011	2011	2011	2011/2010
Total produits connexes	30,9	9,3	4,7	44,9	-26,7%

Source : Agreste - Enquêtes Exploitations forestières et scieries 2010 et 2011

Les entreprises du secteur ayant leur siège en Picardie

(effectif)	Aisne	Oise	Somme	Picardie	
	2011	2011	2011	2011	2011
Nombre d'entreprises	55	49	29	133	
Exploitations forestières	s	s	23	107	
Scieries	s	s	3	7	
Exploitations forestières et scieries	s	s	3	19	

Source : Agreste - Enquêtes Exploitations forestières et scieries 2011

m³ rond : volume mesuré sur écorce des produits de l'exploitation forestière en l'état où ils se présentent avant transformation - s = secret statistique

Formation initiale par la voie scolaire - année scolaire 2012/2013

nombre d'élèves par filière	Public		Privé		Public + Privé
	Filles	Garçons	Filles	Garçons	
Niveau III	114	117	83	129	443
1er cycle supérieur	16	9	0	0	25
BTSA	98	108	83	129	418
Niveau IV	532	500	761	437	2 230
Bac professionnel	322	287	693	315	1 617
Bac S	46	30	19	23	118
Bac technologique	80	107	29	58	274
Cycle détermination lycée	84	76	20	41	221
Niveau V	211	195	678	335	1 419
CAPA	43	2	260	170	475
Seconde pro	168	193	418	165	944
Niveau VI	19	75	413	480	987
Cycle orientation collège	19	75	413	480	987
Ensemble	876	887	1 935	1 381	5 079

Source : DRAAF Picardie - Service régional de la formation et du développement

Formation initiale par la voie de l'apprentissage

nombre d'élèves par filière au 1er janvier (hors DIMA)	Public		Privé	
	2012	2013	2012	2013
Niveau V	525	496	173	152
CAPA	366	357	118	110
BEPA	20	0	9	0
BPA	119	118	46	42
CS	20	21	0	0
Niveau IV	258	297	210	213
BP	138	129	43	35
Bac professionnel	111	150	154	162
MC/CS	9	18	13	16
Niveau III & II	128	157	104	130
BTSA	120	151	75	100
CS	8	6	0	0
Titre homologué	0	0	29	30
Ensemble	911	950	487	495

Source : DRAAF Picardie - Service régional de la formation et du développement

Picardie et France métr. : productions 2012 hors subventions

(million d'euros courants)	Picardie 2012	2012/2011 (%)	Pic/Fr (%)
Production de la branche	3 774,3	14,5	5,0
Blé tendre	1 080,8	29,4	13,4
Betterave industrielle	313,1	-12,2	32,8
Pommes de terre	384,8	54,8	20,1
Vins de Champagne	131,7	-35,6	6,0
Oléagineux	385,7	22,1	10,7
Légumes frais	205,7	5,1	6,8
Orges	159,2	42,5	6,3
Lait et produits laitiers de vache	280,6	-7,0	3,5
Gros bovins	151,4	16,4	2,4

Sources : Agreste - RICA - Comptes de l'agriculture 2012 provisoire , 2011 semi-définitif

Picardie et France métr. : indicateurs de revenu 2012

Moyenne par exploitation moyenne et grande (millier d'euros courants)	Picardie 2012	2012/2011 (%)	France 2012
Production de l'exercice	293,6	13,4	205,5
- consommations intermédiaires	154,9	3,8	120,1
+ subventions d'exploitation	46,6	-2,1	30,4
+ indemnités d'assurance	1,8	0,0	1,8
- loyers et fermages	25,9	4,9	13,4
- impôts et taxes	4,0	8,1	2,3
- charges de personnel	11,2	1,8	13,1
= Excédent Brut d'Exploitation (EBE)	146,9	22,0	89,2
- dotations aux amortissements	39,9	5,0	29,7
= Résultat d'exploitation	109,9	28,8	59,9
+ produits financiers	1,3	0,0	0,6
- charges financières	7,6	-1,3	5,1
= Résultat Courant Avant Impôt (RCAI)	103,6	31,3	55,4
RCAI par UTANS	73,0	31,8	38,3
RCAI par UTANS OTEX 1500	78,2	44,5	72,8
RCAI par UTANS OTEX 1600	96,3	45,5	85,3
RCAI par UTANS OTEX 4500	27,6	-13,8	24,7
RCAI par UTANS OTEX 6184	68,5	26,9	40,8

Sources : Agreste - RICA et indicateurs de revenus régionaux 2012 provisoire , 2011 semi-définitif

Orientation technico-économique des exploitations (OTEX) : classement des exploitations selon leur(s) production(s) principale(s), fondé sur les produits bruts relatifs des différentes spéculations pratiquées. - OTEX 1500 : céréales et oléoprotéagineux, OTEX 1600 : cultures générales, OTEX 4500 : bovins lait, OTEX 6184 : polyculture, polyélevage (cf définitions page 20).

UTANS : travail agricole effectué par une personne non salariée à plein temps pendant une année.

Départements picards : productions et subventions 2012

(million d'euros)	Aisne	Oise	Somme	Picardie	France ¹
Production végétale	1 144,1	741,3	1 161,2	3 046,7	45 507,0
Production animale	193,5	113,3	241,3	548,1	26 106,7
Production de service	72,5	41,4	65,8	179,6	4 081,2
Production au prix producteur	1 410,0	896,0	1 468,3	3 774,3	75 694,8
Subventions sur les produits agricoles	7,8	5,0	5,9	18,7	835,0
Production au prix de base	1 417,8	901,0	1 474,2	3 793,0	76 529,8

¹ France métropolitaine

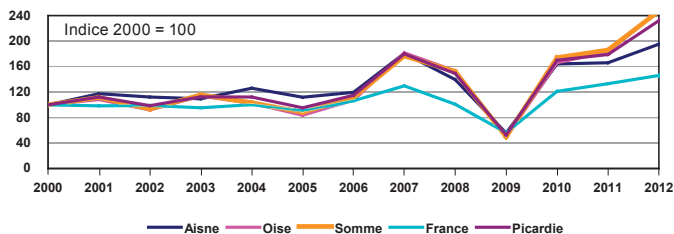
Source : Agreste - Comptes de l'agriculture 2012 provisoire

Départements picards : indicateur de revenu 2012

(millier d'euros)	Aisne	Oise	Somme	Picardie	France ¹
RCAI moyen par actif non salarié des exploitations moyennes et grandes	68,7	70,3	71,7	73	38,3
Evolution 2012/2011 (%) en termes réels	17,2	34,7	33	29,7	9,4

Sources : Agreste - RICA et indicateurs de revenus régionaux 2012 provisoire , 2011 semi-définitif

Evolution en euro constant du RCAI agricole moyen par actif non salarié des exploitations moyennes et grandes



Sources : Agreste - RICA et indicateurs de revenus régionaux 2012 provisoire , 2011 semi-définitif

La production des industries agricoles et alimentaires

en millier de tonnes sauf mention contraire	Picardie		France	
	2010	2011	2010	2011
Abattage de bétail	36	40	3 403	3 680
Total gros bovins	21	23	1 297	1 358
Ovins caprins	1	1	90	85
Porcins	13	14	2 010	1 998
Equidés	0	s	5	5
Collecte de lait de vache ¹	887	930	22 871	23 912
Sucre de betterave évalué en blanc ⁴	1 259	////	4 354	5 059
Pulpe de betterave déshydratée	327 ²	375 ³	1 234 ²	1 403 ³
Fabrication d'aliments pour animaux de ferme ⁵	786	779	21 446	21 296
Bovins (y.c. mash)	348	347	5 113	5 154
Porcins	106	98	5 770	5 643
Volailles	208	211	8 626	8 624
Ovins caprins	6	6	672	666
Lapins	32	27	414	391
Autres animaux	86	90	466	460
Aliments d'allaitement	0	0	385	357

¹ en million de litres

² campagne 2010-2011

³ campagne 2011-2012

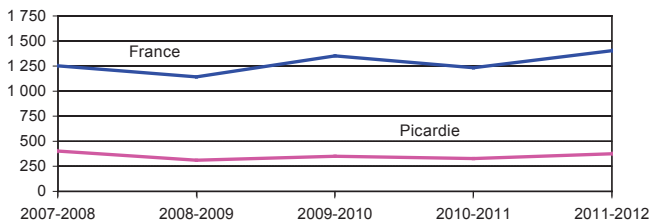
⁴ blanc x 1,0869 = brut et brut x 0,92 = blanc

⁵ Données Nord - Pas-de-Calais - Picardie

Sources : Agreste - Abattages contrôlés - Enquête laitière - Syndicat national des fabricants de sucre de France - Union des sociétés d'intérêt collectif agricole de transformation de pulpe de betterave (USICA) - Coop de France nutrition animale - Syndicat national de l'industrie de la nutrition animale (SNIA)

La production de pulpe déshydratée de betterave

millier de tonnes



Source : Agreste - Union des sociétés d'intérêt collectif agricole de transformation de pulpe de betterave (USICA)

L'évolution du nombre d'exploitations

(exploitations)	Aisne	Oise	Somme	Picardie	France ²
1979	9 326	6 766	12 045	28 139	1 263
1988	8 285	5 902	9 867	24 054	1 017
2000	6 067	4 051	6 744	16 862	664
2010	5 062	3 359	5 436	13 857	490
Evolution annuelle moyenne (2010/2000)	-1,8%	-1,9%	-2,1%	-1,9%	-3,0%

² France métropolitaine en millier

Sources : Agreste - Recensements agricoles

Les principales données du Recensement agricole 2010

	Aisne	Oise	Somme	Picardie	France ²
Nombre de chefs et coexploitants	6 230	4 305	6 815	17 350	604
SAU (millier d'ha)	493	369	465	1 327	26 965
Surface irriguée (% SAU)	2%	2%	5%	3%	6%
SAU moyenne par exploitation (ha)	99	111	87	98	56
Sols couverts avant culture de printemps (%)	69	68	67	68	64
UTA³ totales	8 859	5 560	8 548	22 967	751
<i>dont familiales</i>	<i>5 594</i>	<i>3 832</i>	<i>5 835</i>	<i>15 261</i>	<i>533</i>
Nombre de permanents travaillant dans les exploitations	10 922	7 214	11 257	29 393	966
Nombre d'exploitations en fonction de la SAU					
exp. de moins de 50 ha	2 092	1 078	2 157	5 327	300
exp. de 50 à - de 100 ha	918	706	1 372	2 996	97
exp. de 100 ha et plus	2 052	1 575	1 907	5 534	93
Nombre de chefs					
de moins de 40 ans	1 017	542	925	2 484	84
de 40 à moins de 50 ans	1 493	992	1 572	4 057	139
de 50 à moins de 60 ans	1 605	1 059	1 737	4 401	159
de 60 ans et plus	947	766	1 202	2 915	108
Age moyen des chefs	50	51	51	51	51

¹ Les résultats du recensement agricole 2010 ne tiennent pas compte des pâturages collectifs

² France métropolitaine en millier

Source : Agreste - Recensement agricole 2010

³ Unité de Travail Annuel

Le statut des exploitations en 2010

(nombre d'exploitations)	Aisne	Oise	Somme	Picardie	France ²
Forme individuelle	2 876	1 575	3 461	7 912	340
GAEC (yc partiel) ³	268	175	377	820	37
EARL ³	1 246	1 222	1 167	3 635	79
Autres formes	672	387	431	1 490	34
Ensemble	5 062	3 359	5 436	13 857	490

² France métropolitaine en millier

Source : Agreste - Recensement agricole 2010

³ cf définition page 20

Le travail fourni sur les exploitations en 2010

(nombre d'UTA ³)	Aisne	Oise	Somme	Picardie	France ²
Les chefs et les coexploitants	4 786	3 286	4 919	12 991	446
Les conjoints non coexploitants	611	353	592	1 556	60
Les autres membres de la famille	198	192	324	714	27
Les salariés permanents	2 181	1 337	1 779	5 297	128
Les saisonniers	917	293	802	2 012	79
Les ETA CUMA	167	98	132	397	12

² France métropolitaine en millier

Source : Agreste - Recensement agricole 2010

³ Unité de Travail Annuel

Les exploitations pratiquant en 2010 :

(nombre d'exploitations)	Aisne	Oise	Somme	Picardie	France ²
Une activité de diversification	431	393	569	1 393	57
<i>transformation du lait</i>	13	12	8	33	6
<i>travail à façon</i>	186	211	313	710	16
<i>hébergement</i>	49	37	96	182	10
<i>restauration</i>					
Une commercialisation via des circuits courts ³	336	350	494	1 180	68

¹ Les résultats du recensement agricole 2010 ne tiennent pas compte des pâturages collectifs

² France métropolitaine en millier

Source : Agreste - Recensement agricole 2010

³ non compris les viticulteurs

Les exploitations agricoles picardes ¹

Les exploitations ayant en 2010 :

(nombre d'exploitations)	Aisne	Oise	Somme	Picardie	France ²
Des céréales	3 375	2 832	4 668	10 875	270
<i>du blé tendre</i>	3 252	2 733	4 511	10 496	200
<i>des orges</i>	2 161	1 845	2 958	6 964	128
Des oléagineux	2 231	1 912	2 237	6 380	107
<i>du colza</i>	2 141	1 876	2 205	6 222	73
<i>du lin oléagineux</i>	42	125	15	182	2
Des protéagineux	1 850	1 561	2 129	5 540	37
<i>du pois protéagineux</i>	644	1 069	1 611	3 324	25
<i>de la féverole</i>	1 435	803	810	3 048	15
De la betterave à sucre	2 098	1 714	2 897	6 709	24
De la racine d'endive	35	21	172	228	1
Du maïs fourrage	753	699	1 723	3 175	93
De la STH ³	2 731	2 069	3 543	8 343	287
Des légumes ⁴	315	227	712	1 254	490
Des pommes de terre	360	292	1 354	2 006	21
<i>de fécule</i>	153	112	564	829	1
<i>de consommation</i>	243	208	895	1 346	19
De la vigne	823	-	-	823	87
Des cultures permanentes	122	92	114	328	42

² France métropolitaine en millier

⁴ Légumes secs, frais, fraises et melons

³ Surface toujours en herbe

Source : Agreste - Recensement agricole 2010

Les exploitations ayant en 2010 :

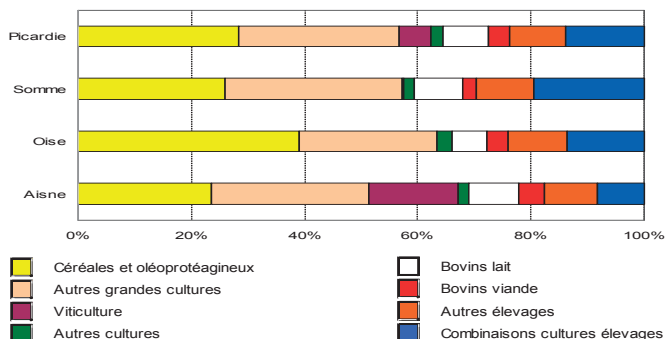
(nombre d'exploitations)	Aisne	Oise	Somme	Picardie	France ²
Des bovins	1 678	1 143	2 123	4 944	193
<i>des vaches laitières</i>	782	579	1 267	2 628	82
<i>des vaches allaitantes</i>	1 040	662	1 017	2 719	121
Des porcins	77	22	122	221	22
<i>des truies mères</i>	24	8	57	89	8
Des ovins	386	287	401	1 074	56
Des caprins	36	38	53	127	15
Des poulets de chair, coqs	152	95	274	521	38

¹ Les résultats du recensement agricole 2010 ne tiennent pas compte des pâturages collectifs

² France métropolitaine en millier

Source : Agreste - Recensement agricole 2010

Les Otex des exploitations en 2010



¹ Les résultats du recensement agricole 2010 ne tiennent pas compte des pâturages collectifs
Source : Agreste - Recensement agricole 2010

Définitions

Exploitation agricole : Unité économique produisant des produits agricoles ou maintenant des terres dans de bonnes conditions agricoles et environnementales, dépassant une taille minimum (1 ha de SAU et/ou un minimum d'animaux).

PBS : la production brute standard (PBS) décrit un potentiel de production des exploitations. La contribution de chaque surface ou cheptel à la PBS permet également de classer les exploitations selon leur orientation technico-économique (OTEX). Une exploitation est spécialisée dans un domaine si la PBS de la ou des productions concernées dépasse deux tiers du total.

Otex 15 : exploitations spécialisées en céréales et en oléoprotéagineux.

Otex 16 : exploitations spécialisées en grandes cultures de type général (pommes de terre, betteraves, plantes sarclées).

Otex 45 : exploitations spécialisées en bovins lait.

Otex 6184 : exploitations de polyculture et polyélevage.

EARL : Exploitation agricole à responsabilité limitée

GAEC : Groupement agricole d'exploitation en commun

UTA : l'unité de travail annuel permet de cumuler les différents temps de travail. Cette unité correspond à l'équivalent du temps de travail d'une personne à temps complet pendant un an.

Direction régionale de l'alimentation, de l'agriculture et de la forêt
Service régional de l'information statistique et économique

518, rue Saint Fuscien - CS 90069 - 80094 AMIENS cedex 3

Tél. : 03 22 33 55 78

Fax : 03 22 33 55 54

Mél : srise.draaf-picardie@agriculture.gouv.fr

Directeur de la publication : N. DARRAS

ISBN : 978-2-11-097712-0

Dépôt légal : à parution

Composition : SRISE Picardie

Photo couverture : Cathy Desrivierre - Draaf de Picardie