



DDT DE L'OISE  
A l'attention de Monsieur le Préfet  
40 Rue Jean Racine  
60021 BEAUVAIS CDX



Lettre recommandée avec A.R.

VOS RÉF. : .....

NOS RÉF. : 2015-DO-VDS-DMDT/SIT/26347-01

INTERLOCUTEUR : Responsable du Département GRAND OUEST, C. CHAIGNARD , tél. : 02.35.69.98.05

OBJET : Plan Local d'Urbanisme

Croissy-Beaubourg, le 26/02/15

Monsieur le Préfet,

En réponse à votre courrier du 12/02/15 concernant l'élaboration du PLU de la commune de BULLES, nous vous informons que GRTgaz exploite sur le territoire de celle-ci des ouvrages de transport de gaz naturel.

Les parcelles traversées par nos ouvrages sont grevées d'une bande de servitude dite « non-aedificandi » telle que définie dans les conventions de servitudes signées entre les propriétaires et GRTgaz et répartie selon l'annexe jointe.

Nous attirons votre attention sur le fait que le code de l'urbanisme prévoit l'obligation pour les maires et/ou pour les autorités administratives d'annexer ou porter à connaissance les SUP affectant l'utilisation du sol relatives aux canalisations de transport gaz instituées en application de l'article R. 555-30 du code de l'environnement : soit les servitudes fortes et faibles dites « d'implantation » de l'article L. 555-27 du code de l'environnement, soit les servitudes dites « maîtrise de l'urbanisation » du 3ème alinéa de l'article L. 555-16 dudit code.

En ce qui concerne les SUP « maîtrise de l'urbanisation », prenant en compte la maîtrise des risques à proximité des canalisations de transport de gaz naturel, et à défaut d'avoir été notifiées par la préfecture de BEAUVAIS par voie d'arrêté, nous vous recommandons de vous rapprocher de la Direction Régionale de l'Environnement, de l'Aménagement et du Logement (DREAL) concernée qui a obligation de porter à la connaissance des communes ou de leurs groupements les informations nécessaires à l'exercice de leurs compétences en matière d'urbanisme, et de fournir, notamment, les études de dangers transmises par GRTgaz.



Nous vous rappelons que nos canalisations sont soumises à l'arrêté du 5 mars 2014 portant règlement de sécurité des canalisations de transport de gaz combustible, d'hydrocarbures liquides ou liquéfiés et de produits chimiques.

En conséquence, nous demandons que le PLU précise de consulter « GRTgaz – PVdS – DPRT – 2, rue Pierre Timbaud – 92238 GENNEVILLIERS CEDEX » dès lors qu'un projet de construction se situe à proximité de nos ouvrages de gaz, et ce, dès le stade d'avant-projet sommaire. Vous trouverez ci-joint un plan de situation au 1/25000<sup>ème</sup> des ouvrages situés sur la commune concernée.

Enfin, nous souhaitons voir inscrite au règlement du PLU, l'autorisation de pose d'ouvrages de transport de gaz.

Nous restons à votre disposition pour le cas où vous souhaiteriez obtenir des renseignements complémentaires.

Nous vous prions d'agréer, Monsieur le Préfet, en l'assurance de notre considération distinguée.

Barbu CONSTANTINESCU

Responsable du Département Maintenance & Données Techniques

A handwritten signature in black ink, consisting of a stylized 'B' followed by a horizontal line extending to the right.

P.J. : Une carte schématique au 1/25000<sup>ème</sup>  
Un tableau des distances d'effets  
Un tableau des servitudes

N.B. : Cette réponse ne concerne que les canalisations de transport de gaz naturel haute pression exploitées par GRTgaz, à l'exclusion des conduites de distribution de GrDF ou celles d'autres concessionnaires.

DN	Lieudit	Lg D	Lg G	Ouvrage(s)
	LA TERRE DU BOSC	4,0	2,0	GOURNAY S/ARONDE - BEAUVAIS
	LES HOURS	4,0	2,0	GOURNAY S/ARONDE - BEAUVAIS
	LE DESSUS DE LA VALLEE DESCORETTES	4,0	2,0	GOURNAY S/ARONDE - BEAUVAIS
	LE DEUXIEME MARAIS	4,0	2,0	GOURNAY S/ARONDE - BEAUVAIS
	LA PELOUSE VAILLANT	4,0	2,0	GOURNAY S/ARONDE - BEAUVAIS
	LE COIN CODARD	4,0	2,0	GOURNAY S/ARONDE - BEAUVAIS
	DERRIERE LE BOSQUET	4,0	2,0	GOURNAY S/ARONDE - BEAUVAIS
	LA VALLEE DU BOIS DU MONT	4,0	2,0	GOURNAY S/ARONDE - BEAUVAIS
	LA COTE ROUGE	4,0	2,0	GOURNAY S/ARONDE - BEAUVAIS
	LA CROIX CAUCUIT	4,0	2,0	GOURNAY S/ARONDE - BEAUVAIS
	LE BOSQUET	4,0	2,0	GOURNAY S/ARONDE - BEAUVAIS
	LA VALLEE DU BOIS DE MONT	4,0	2,0	GOURNAY S/ARONDE - BEAUVAIS
	LE RIDEAU DES 40 MINES	4,0	2,0	GOURNAY S/ARONDE - BEAUVAIS
	LA TERRE DE BOSC	4,0	2,0	GOURNAY S/ARONDE - BEAUVAIS
	LE POIRIER Michel	4,0	2,0	GOURNAY S/ARONDE - BEAUVAIS
	LE CHEMIN DUPILLE	4,0	2,0	GOURNAY S/ARONDE - BEAUVAIS
	LA FOSSE A CAILLOUX	4,0	2,0	GOURNAY S/ARONDE - BEAUVAIS
	LE COIN GODARD	4,0	2,0	GOURNAY S/ARONDE - BEAUVAIS
	LE CHEMIN DU MESNIL	4,0	2,0	GOURNAY S/ARONDE - BEAUVAIS
	LE BOIS DES HOURS	4,0	2,0	GOURNAY S/ARONDE - BEAUVAIS
	LE LONGUET	4,0	2,0	GOURNAY S/ARONDE - BEAUVAIS

SCENARIO de RUPTURE de CANALISATION ENTERREE AVEC INFLAMMATION

TABEAU DE SYNTHESE DES DISTANCES D'EFFETS

Table with columns for DN (80, 100, 125, 150, 200, 250, 300, 350, 400, 450, 500, 550, 600, 700, 750, 800, 900, 1000, 1050, 1100, 1200) and rows for pressure levels (4 Bar, 10 Bar, 16 Bar, 20 Bar, 25 Bar, 30 Bar, 35 Bar, 40 Bar, 45 Bar, 50 Bar, 55 Bar). Each cell contains ELS L(m), PEL L(m), and IRE L(m) values.

Vitesse du Vent 5m/s

ELS : effets létaux significatifs (dose de 1800 [(kW/m2)/4/3].s)

PEL : premier effets létaux (dose de 1000 [(kW/m2)/4/3].s)

IRE : effets irréversibles (dose de 600 [(kW/m2)/4/3].s)

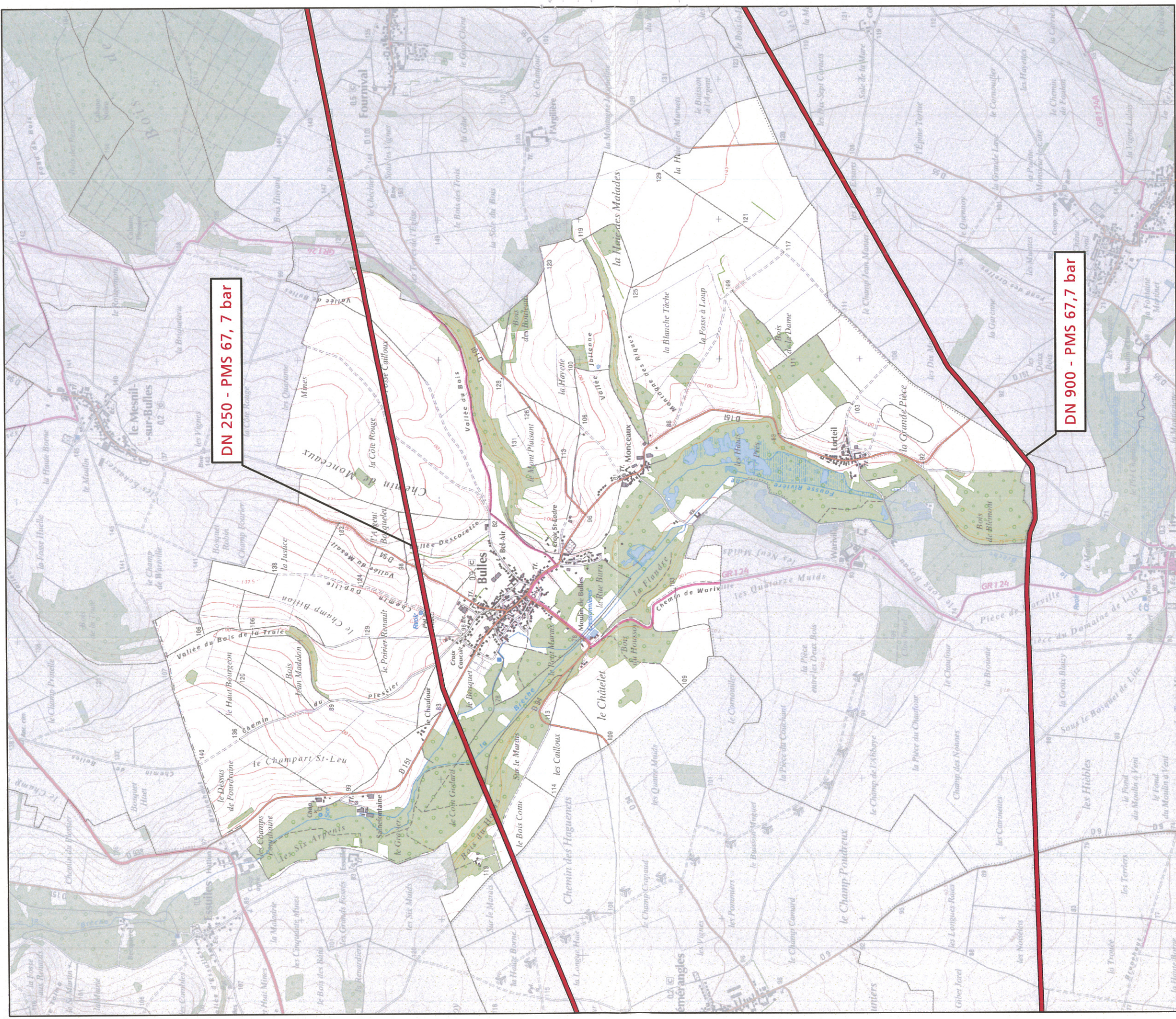
Table with columns for DN (80, 100, 125, 150, 200, 250, 300, 350, 400, 450, 500, 550, 600, 700, 750, 800, 900, 1000, 1100, 1200) and rows for pressure levels (60 Bar, 67.7 Bar, 75 Bar, 80 Bar, 85 Bar, 94 Bar, 100 Bar, 110 Bar, 120 Bar, 150 Bar). Each cell contains ELS L(m), PEL L(m), and IRE L(m) values.

# PLAN LOCAL D'URBANISME

Commune : BULLES


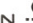



Code INSEE : 60115

Date d'édition : 18/02/2015



Fond de plan - SCAN25 © IGN



-  Canalisations de gaz haute pression en service
-  Canalisations de gaz haute pression projetées
-  Poste de coupure ou de sectionnement
-  Poste de livraison client ou de distribution publique
-  Poste de pré-débite



GRTgaz  
Direction des Opérations  
Pôle Exploitation Val de Seine  
Département Grand Ouest  
8 avenue Eugène Varlin  
BP 132  
76121 LE GRAND QUEVILLY