

DDT de l'OISE  
Service de l'Aménagement, de  
l'urbanisme et de l'énergie  
40 rue Jean Racine  
BP20317  
60021 BEAUVAIS Cedex

*A l'attention de Fabien NOYE*

Lettre recommandée avec A.R.

VOS RÉF.

NOS RÉF. 2015-DO-VDS-DMDTT/ETT

INTERLOCUTEUR Responsable équipe Travaux Tiers et Etudes de danger, Xavier BIOTTEAU, tél : 01 40 85 27 21

OBJET Plan Local d'Urbanisme

Gennevilliers, le 21 octobre 2015

Monsieur,

En réponse à votre courrier du 13/10/2015 concernant l'élaboration du PLU de la commune de VILLERS SAINT SEPULCRE, nous vous informons que GRTgaz exploite sur le territoire de celle-ci des ouvrages de transport de gaz naturel.

Les parcelles traversées par nos ouvrages sont grevées d'une bande de servitude dite « non-aedificandi » telle que définie dans les conventions de servitudes signées entre les propriétaires et GRTgaz et répartie selon l'annexe jointe.

Nous attirons votre attention sur le fait que le code de l'urbanisme (Art. L126-1) prévoit l'obligation pour les maires et/ou pour les autorités administratives d'annexer ou porter à connaissance les Servitudes d'Utilité Publique (SUP) affectant l'utilisation du sol relatives aux canalisations de transport gaz instituées en application de l'article R. 555-30 du code de l'environnement : soit les servitudes fortes et faibles dites « d'implantation » de l'article L. 555-27 du code de l'environnement, soit les servitudes dites « maîtrise de l'urbanisation » du 3ème alinéa de l'article L. 555-16 dudit code.

En ce qui concerne les SUP « maîtrise de l'urbanisation », prenant en compte la maîtrise des risques à proximité des canalisations de transport de gaz naturel, et à défaut d'avoir été notifiées par la préfecture de l'Essonne par voie d'arrêté, nous vous recommandons de vous rapprocher de la Direction Régionale et Interdépartementale de l'Environnement et de l'Energie (DRIEE) qui a obligation de porter à la connaissance des communes ou de leurs groupements les informations nécessaires à l'exercice de leurs compétences en matière d'urbanisme, et de fournir, notamment, les études de dangers transmises par GRTgaz.



Nous vous rappelons que nos canalisations sont soumises à l'arrêté du 5 mars 2014 portant règlement de sécurité des canalisations de transport de gaz combustible, d'hydrocarbures liquides ou liquéfiés et de produits chimiques.

En conséquence, nous demandons que le PLU précise de consulter « GRTgaz – Pôle Exploitation Val-de-Seine - Equipe Travaux Tiers – 2, rue Pierre Timbaud – 92238 GENNEVILLIERS CEDEX » dès lors qu'un projet de construction se situe à proximité de nos ouvrages de gaz, et ce, dès le stade d'avant-projet sommaire. Vous trouverez ci-joint un plan de situation au 1/25000<sup>ème</sup> des ouvrages situés sur la commune concernée.

Enfin, nous souhaitons que soient autorisées dans le règlement d'urbanisme du PLU, les occupations et utilisations suivantes :

- Les constructions, installations et travaux nécessaires aux services publics ou d'intérêt collectif.

Nous restons à votre disposition pour le cas où vous souhaiteriez obtenir des renseignements complémentaires.

Nous vous prions de croire, Monsieur, en l'assurance de notre considération distinguée.

Xavier BIOTTEAU

Responsable de l'Equipe Travaux Tiers et Etudes de danger

P.J. : Une carte schématique au 1/25000<sup>ème</sup>  
Un tableau des distances d'effets  
Un tableau des servitudes dites « non-aedificandi »

N.B. : Cette réponse ne concerne que les canalisations de transport de gaz naturel haute pression exploitées par GRTgaz, à l'exclusion des conduites de distribution de GrDF ou celles d'autres concessionnaires.



TABLEAU DE SYNTHESE DES DISTANCES D'EFFETS

SCENARIO de RUPTURE de CANALISATION ENTERREE AVEC INFLAMMATION

DN	4 Bar		10 Bar		16 Bar		20 Bar		25 Bar		30 Bar		35 Bar		40 Bar		45 Bar		50 Bar		55 Bar			
	ELS L(m)	IRE L(m)	ELS L(m)	IRE L(m)	ELS L(m)	IRE L(m)	ELS L(m)	IRE L(m)	ELS L(m)	IRE L(m)	ELS L(m)	IRE L(m)	ELS L(m)	IRE L(m)	ELS L(m)	IRE L(m)	ELS L(m)	IRE L(m)	ELS L(m)	IRE L(m)	ELS L(m)	IRE L(m)		
80	5	5	5	5	5	6	5	7	5	5	10	5	6	10	5	10	10	5	10	15	5	10	15	
100	5	5	5	5	5	6	5	6	10	5	10	5	10	15	5	10	15	5	10	15	10	15	20	20
125	5	5	5	5	5	6	5	9	15	5	10	15	10	15	20	10	15	20	10	15	20	25	30	30
150	5	5	5	5	5	6	10	15	20	10	15	20	20	25	30	30	30	15	25	35	15	25	35	40
200	5	5	5	5	5	6	10	15	20	10	15	20	20	25	30	30	30	15	25	35	15	25	35	40
250	7	15	20	10	20	30	15	30	40	20	35	45	25	40	50	50	65	35	50	70	40	60	60	60
300	10	20	30	20	30	40	25	40	55	30	45	60	35	50	70	40	60	80	40	65	85	45	70	85
350	15	25	35							35	55	75	45	65	90	50	75	100	55	80	110	60	85	115
400	20	30	40							45	70	95	55	80	105	60	90	120	65	95	130	75	105	140
450	25	35	50							65	95	125	75	105	140	80	115	150	85	125	160	80	115	145
500	30	45	60							75	110	145	85	120	155	90	130	170	100	145	180	110	155	195
550	35	50	65							85	125	160	95	140	175	105	150	190	115	160	205	115	165	205
600	40	55	75	75	110	145				100	140	180												
650	45	65	85																					
700	50	70	95																					
750	55	80	105																					
800	60	90	115																					
900	75	105	135																					
1000	85	120	155																					
1050																								
1100																								
1200																								

Vitesse du Vent 5m/s

ELS : effets létaux significatifs (dose de 1800 [(kW/m2)/4/3].s)

IRE : premier effets létaux (dose de 1000 [(kW/m2)/4/3].s)

PEL : effets irréversibles (dose de 600 [(kW/m2)/4/3].s)

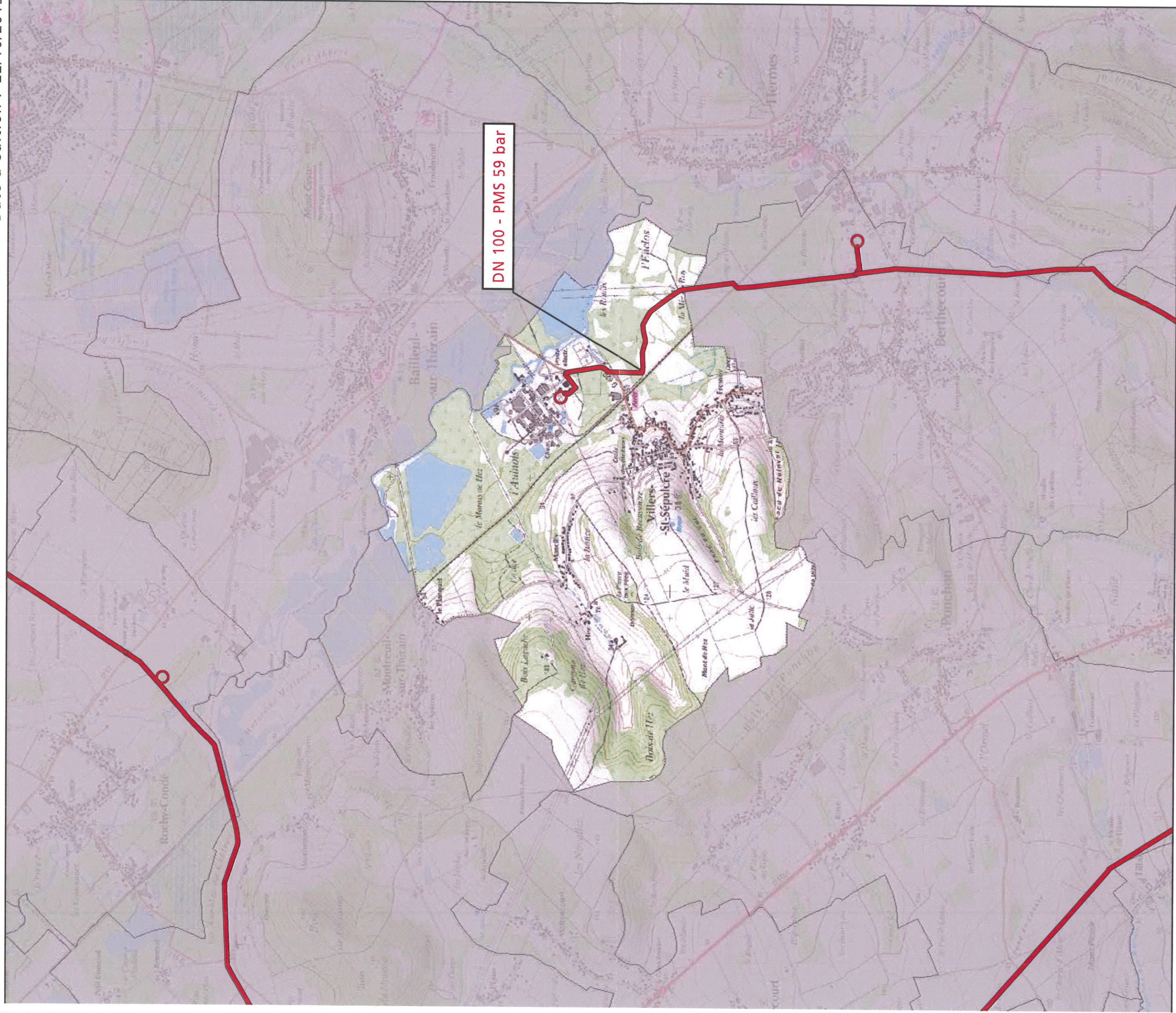
DN	60 Bar		67.7 Bar		75 Bar		80 Bar		85 Bar		94 Bar		100 Bar		110 Bar		120 Bar		150 Bar					
	ELS L(m)	IRE L(m)	ELS L(m)	IRE L(m)	ELS L(m)	IRE L(m)	ELS L(m)	IRE L(m)	ELS L(m)	IRE L(m)	ELS L(m)	IRE L(m)	ELS L(m)	IRE L(m)	ELS L(m)	IRE L(m)	ELS L(m)	IRE L(m)	ELS L(m)	IRE L(m)				
80	5	10	15	5	10	15	5	10	20	10	12	20	10	15	20	10	15	25	30	35	45	20	35	50
100	10	15	20	10	15	25	10	15	25	10	20	25	10	15	20	30	45	20	35	50	60	30	45	60
125	15	20	30	15	25	35	15	25	40	15	30	40	20	30	45	20	35	50	60	70	40	55	65	80
150	20	30	40	20	30	45	20	35	50	25	40	55	25	40	55	30	45	60	70	80	50	65	80	100
200	30	50	65	35	55	70	40	60	80	40	60	85	45	70	90	50	75	100	100	120	60	90	120	155
250	45	70	90	50	75	100	55	80	110	60	85	115	65	90	120	65	95	125	160	195	70	100	135	200
300	60	90	120	65	95	125	75	105	140	75	110	145	85	120	155	85	125	160	200	245	90	130	165	250
350	75	110	145	85	120	155	90	130	170	95	135	175	105	145	185	110	150	195	245	290	115	160	205	300
400	95	135	170	100	145	185	110	155	200	115	165	210	125	175	220	130	180	230	280	330	135	190	240	340
450	110	155	200	120	165	205	130	180	225	135	185	235	140	190	240	150	205	255	310	360	160	225	280	380
500	130	180	230	140	195	245	150	205	260	155	210	265	160	220	275	170	235	295	360	420	180	245	305	400
550	150	205	255	160	220	275	170	235	290	175	240	300	185	250	310	195	265	330	400	470	200	275	340	440
600	170	230	285	180	245	305	190	260	325	200	270	335	205	280	345	220	295	365	440	520	215	290	360	460
650	190	255	315	200	270	340	215	290	360	225	300	370	230	310	385	245	330	405	490	580	245	325	400	500
700	210	280	350	225	300	370	240	320	390	245	330	405	255	340	420	275	365	445	530	620	265	355	440	540
750	230	305	380	245	330	405	260	350	425	270	360	440	280	375	455	300	395	485	580	680	310	410	500	600
800	250	335	410	270	355	435	285	380	460	295	390	480	305	405	495	330	430	525	620	720	340	445	540	640
900	295	390	475	315	415	505	335	440	535	350	455	550	360	470	570	385	500	605	710	820	420	545	655	775
1000	340	445	540	365	475	575	385	505	605	400	520	625	415	540	650	445	570	685	800	920	485	625	745	880
1050	360	470	570	390	505	610	415	535	645	430	555	665	445	575	690	470	610	725	840	960	550	705	835	985
1100	385	500	605	410	535	645	440	565	680	455	590	705	475	610	725	505	645	770	895	1020	665	815	955	1105
1200	430	560	670	470	600	720	495	635	755	510	655	780	530	680	805	565	720	850	985	1120	840	985	1125	1275

# PLAN LOCAL D'URBANISME

Commune : VILLERS-SAINT-SEPULCRE



Code INSEE : 60685




Date d'édition : 22/10/2015



Fond de plan - SCAN25 © IGN



-  Canalisation de gaz haute pression en service
-  Canalisation de gaz haute pression projetées

-  Poste de sectionnement ou de sectionnement
-  Poste de livraison client ou de distribution publique
-  Poste de prédetente



GRTgaz  
Direction des Opérations  
Pôle Exploitation Val de Seine  
Département Grand Ouest  
8 avenue Eugène Varlin  
BP 132  
76121 LE GRAND QUEVILLY