



DDT-SERVICE DE L'AMENAGEMENT DE
L'URBANISME ET L'ENERGIE
Madame POIRIE Christine
40 RUE JEAN RACINE - BP 20317
60021 BEAUVAIS CEDEX

Lettre recommandée avec A.R.

VOS RÉF.

NOS RÉF. 2016- DO-VDS-DMDT/ETT

INTERLOCUTEUR Responsable équipe Travaux Tiers et Etudes de danger, Xavier BIOTTEAU, Tél. : 01 40 85 27 21

OBJET Plan Local d'Urbanisme – ROSOY EN MULTIEN

Gennevilliers, le 9 juin 2016

Madame,

En réponse à votre courrier du 8 avril 2016 concernant l'élaboration du PLU de la commune de ROSOY EN MULTIEN, nous vous informons que GRTgaz exploite sur le territoire de celle-ci des ouvrages de transport de gaz naturel.

Nous attirons votre attention sur le fait que le code de l'urbanisme (Art. L126-1) prévoit l'obligation pour les maires et/ou pour les autorités administratives d'annexer ou porter à connaissance les Servitudes d'Utilité Publique (SUP) affectant l'utilisation du sol relatives aux canalisations de transport gaz instituées en application de l'article R. 555-30 du code de l'environnement : soit les servitudes fortes et faibles dites « d'implantation » de l'article L. 555-27 du code de l'environnement, soit les servitudes dites « maîtrise de l'urbanisation » du 3ème alinéa de l'article L. 555-16 dudit code.

En ce qui concerne les SUP « maîtrise de l'urbanisation », prenant en compte la maîtrise des risques à proximité des canalisations de transport de gaz naturel, et à défaut d'avoir été notifiées par la préfecture de L'Oise par voie d'arrêté, nous vous recommandons de vous rapprocher de la Direction Régionale de l'Environnement, de l'Aménagement et du Logement (DREAL) qui a obligation de porter à la connaissance des communes ou de leurs groupements les informations nécessaires à l'exercice de leurs compétences en matière d'urbanisme, et de fournir, notamment, les études de dangers transmises par GRTgaz.

Nous vous rappelons que nos canalisations sont soumises à l'arrêté du 5 mars 2014 portant règlement de sécurité des canalisations de transport de gaz combustible, d'hydrocarbures liquides ou liquéfiés et de produits chimiques.



En conséquence, nous demandons que le PLU précise de consulter GRTgaz – Direction Des Opérations – Département Maintenance Données Techniques & Travaux Tiers – 2, rue Pierre Timbaud – 92238 GENNEVILLIERS CEDEX dès lors qu'un projet de construction se situe à proximité de nos ouvrages de gaz, et ce, dès le stade d'avant-projet sommaire.

Vous trouverez ci-joint un plan de situation au 1/25000^{ème} des ouvrages situés sur la commune concernée.

Enfin, nous souhaitons que soient autorisées dans le règlement d'urbanisme du PLU, les occupations et utilisations suivantes :

- Les constructions, installations et travaux nécessaires aux services publics ou d'intérêt collectif.

Nous restons à votre disposition pour le cas où vous souhaiteriez obtenir des renseignements complémentaires.

Nous vous prions de croire, Madame, en l'assurance de notre considération distinguée.

Xavier BIOTTEAU

Responsable équipe Travaux Tiers et Etudes de danger

P.J. : Une carte schématique au 1/25000^{ème}
Un tableau des distances d'effets

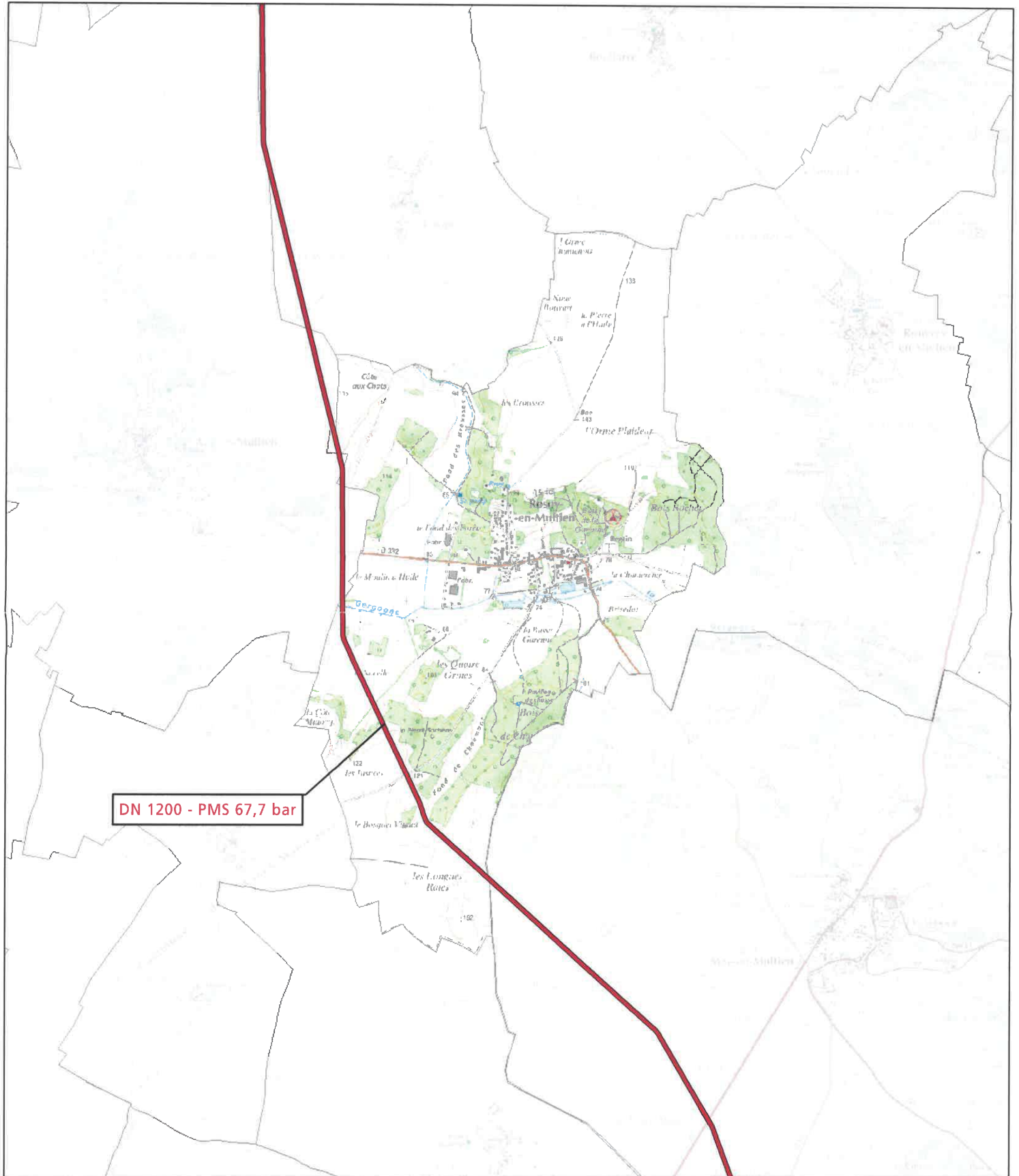
N.B. : Cette réponse ne concerne que les canalisations de transport de gaz naturel haute-pression exploitées par GRTgaz, à l'exclusion des conduites de distribution de GrDF ou celles d'autres concessionnaires.

PLAN LOCAL D'URBANISME

Commune : ROSOY-EN-MULTIEN

Code INSEE : 60548

Date d'édition : 09/06/2016








DN 1200 - PMS 67,7 bar

0 0,25 0,5 1 1,5 2 Km

Fond de plan - SCAN25 © IGN



 Canalisations de gaz haute pression en service
 Canalisations de gaz haute pression projetées

 Poste de coupure ou de sectionnement
 Poste de livraison client ou de distribution publique
 Poste de prédécente



GRTgaz
Direction des Opérations
Pôle Exploitation Val de Seine
Département Est
14 rue Pelloutier
Croissy Beaubourg
77435 MARNE LA VALLEE Cedex2