

Révision du PPRI des rivières Oise et Aisne en amont de Compiègne



PRÉFET DE L'OISE

Direction Départementale des Territoires de l'Oise

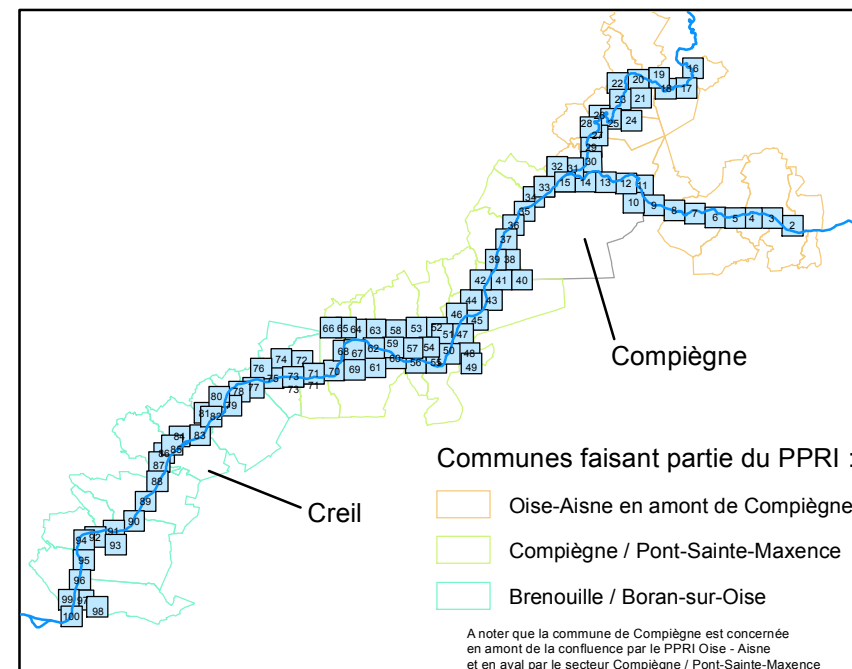
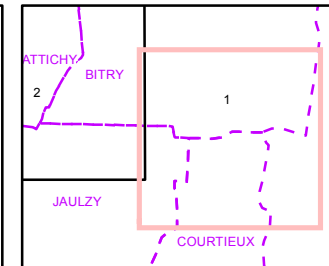
Carte d'aléa inondation

Par classification des hauteurs théoriques en crue centennale

Carte 1

Communes :

Bitry
Courtieux
Jaulzy



— Niveau de référence
- - - Limites communales

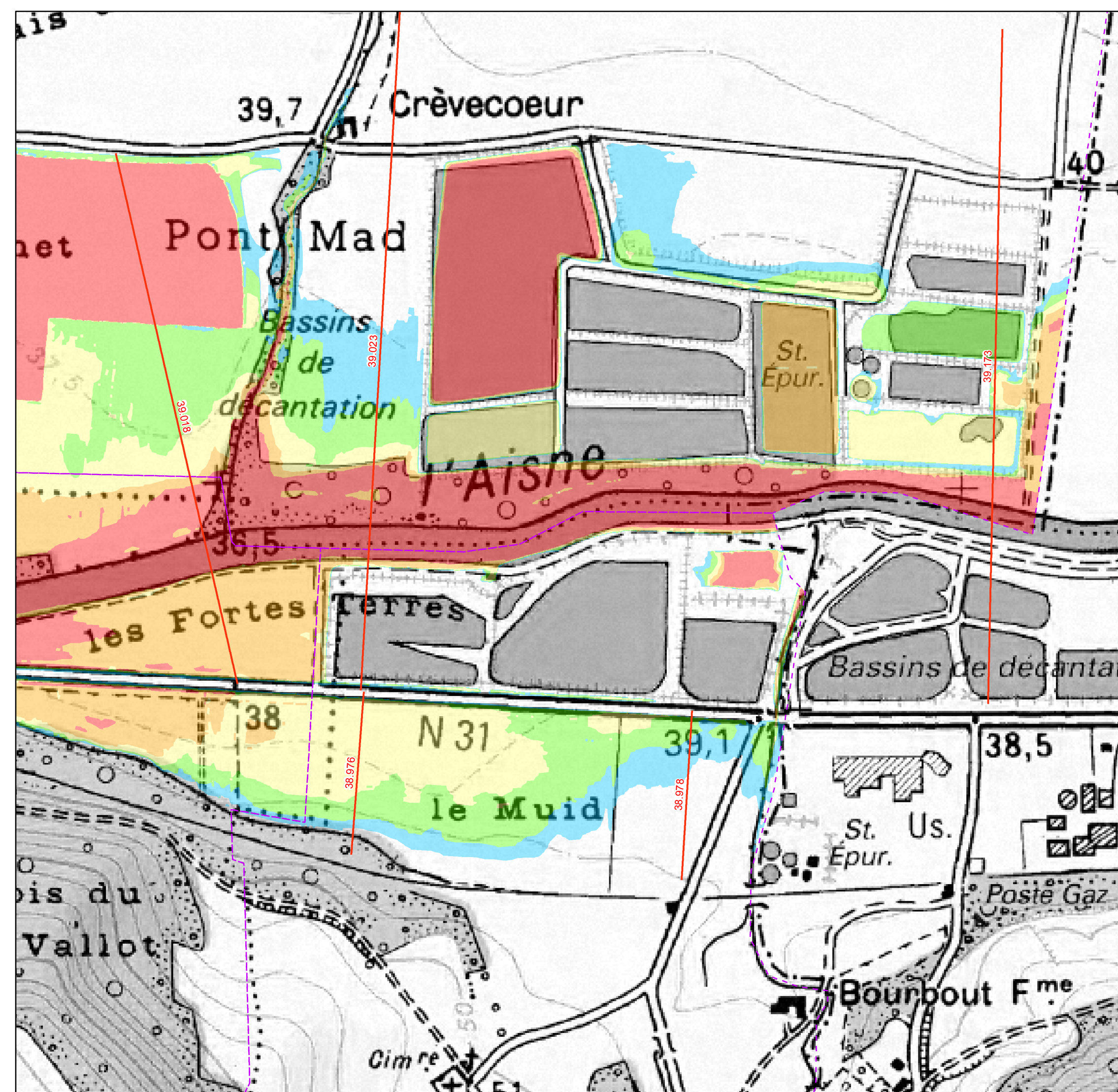
Hauteur d'eau

- 0 à 0,5 m
- 0,5 à 1 m
- 1 à 1,5 m
- 1,5 à 2 m
- > 2 m



Echelle 1 : 5 000

12DHF030
27/02/2018
Version 6.0



Révision du PPRI des rivières Oise et Aisne en amont de Compiègne



PRÉFET DE L'OISE

Direction Départementale des Territoires de l'Oise

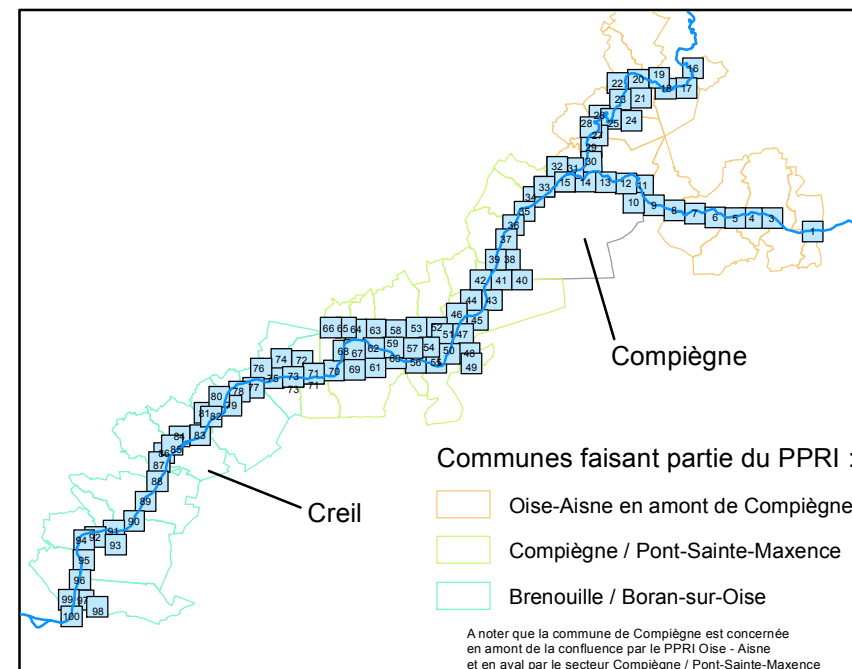
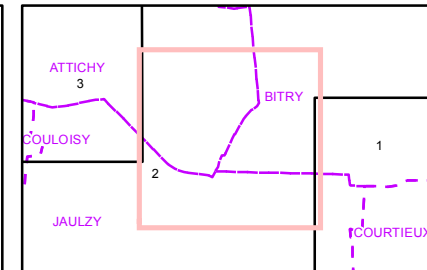
Carte d'aléa inondation

Par classification des hauteurs théoriques en crue centennale

Carte 2

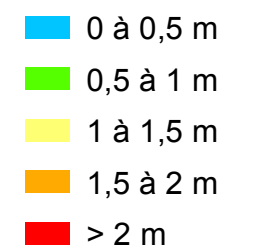
Communes :

Attichy
Bitry
Jaulzy



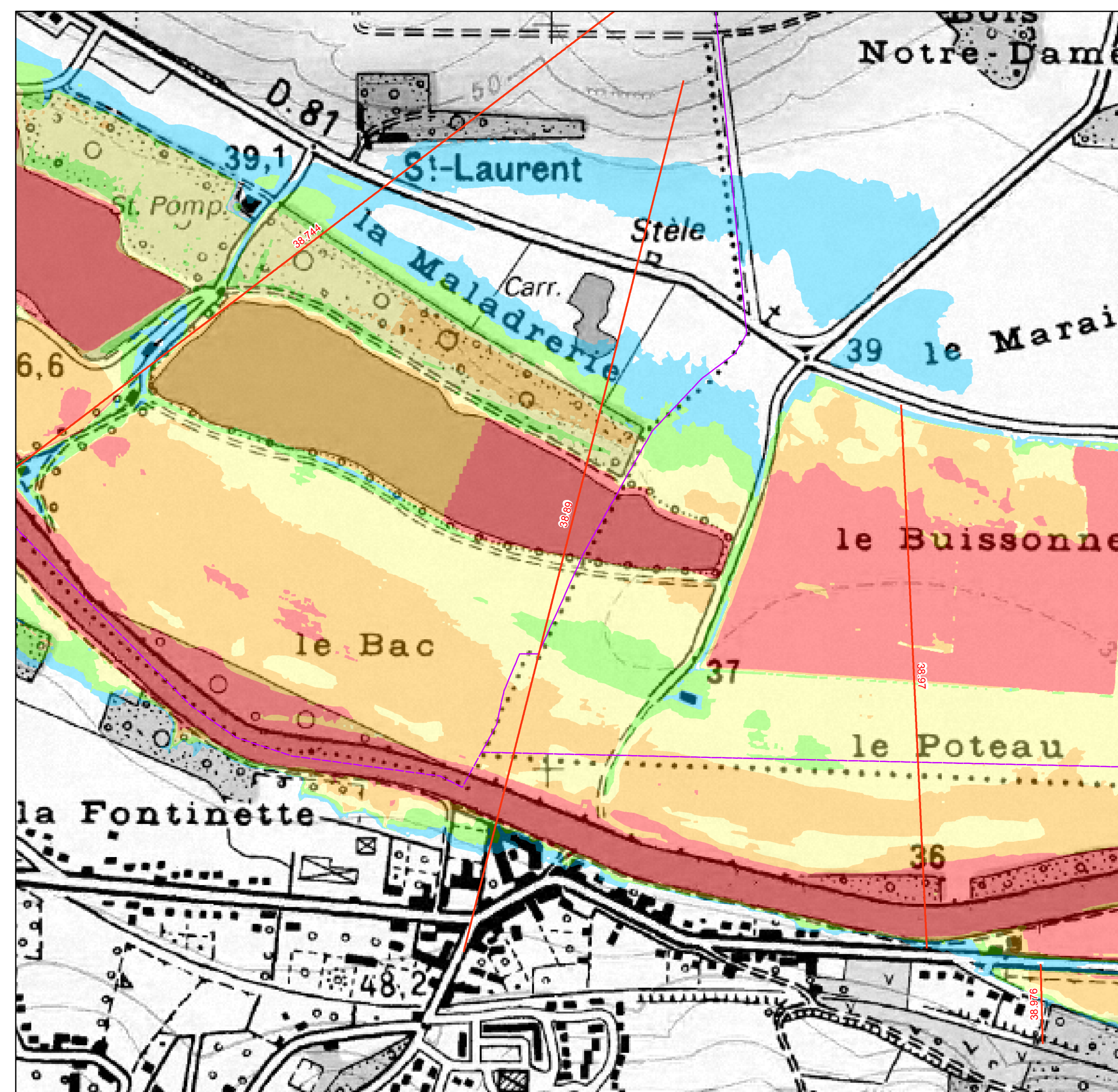
— Niveau de référence
- - - Limites communales

Hauteur d'eau



Echelle 1 : 5 000

12DHF030
27/02/2018
Version 6.0



Révision du PPRI des rivières Oise et Aisne en amont de Compiègne



PRÉFET DE L'OISE

Direction Départementale des Territoires de l'Oise

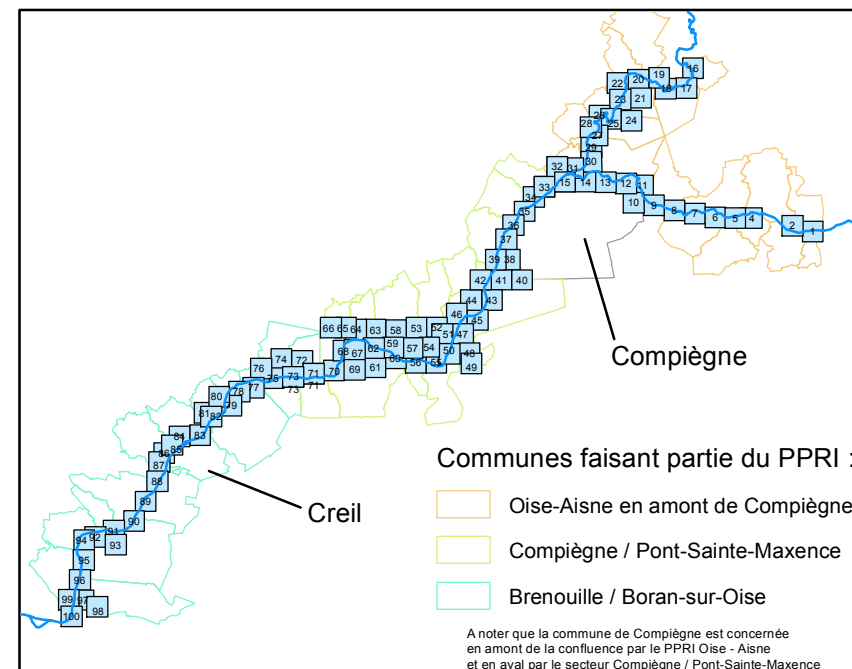
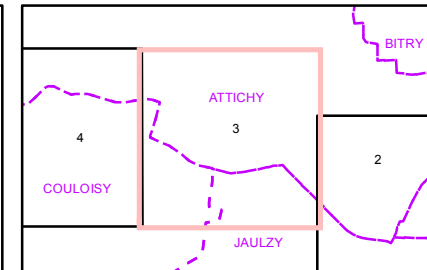
Carte d'aléa inondation

Par classification des hauteurs théoriques en crue centennale

Carte 3

Communes :

Attichy
Couloisy
Jaulzy



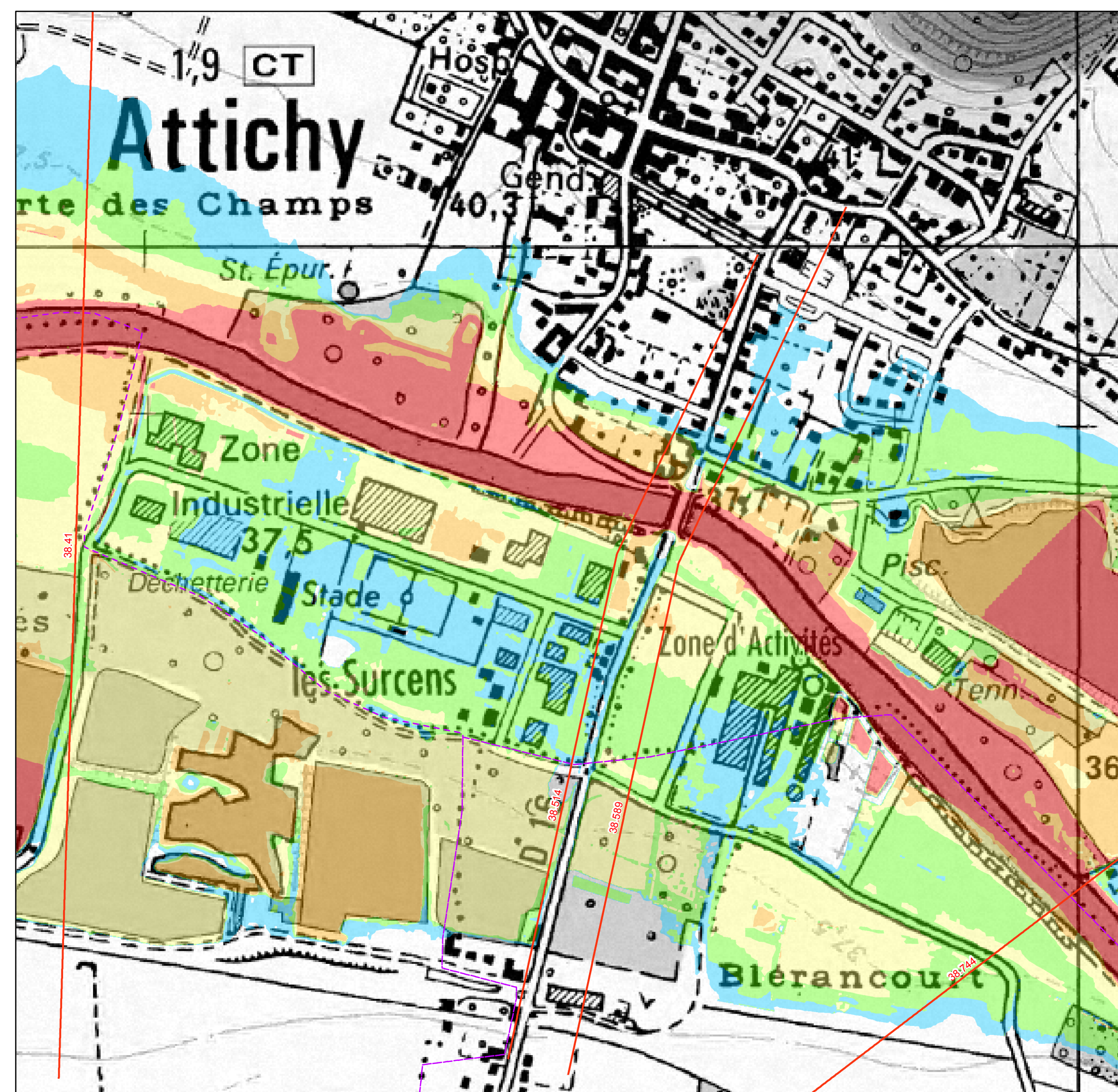
— Niveau de référence
- - - Limites communales

Hauteur d'eau

- 0 à 0,5 m
- 0,5 à 1 m
- 1 à 1,5 m
- 1,5 à 2 m
- > 2 m



Echelle 1 : 5 000



Révision du PPRI des rivières Oise et Aisne en amont de Compiègne



PRÉFET DE L'OISE

Direction Départementale des Territoires de l'Oise

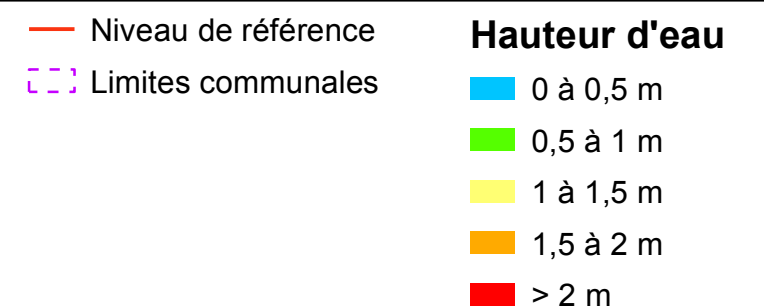
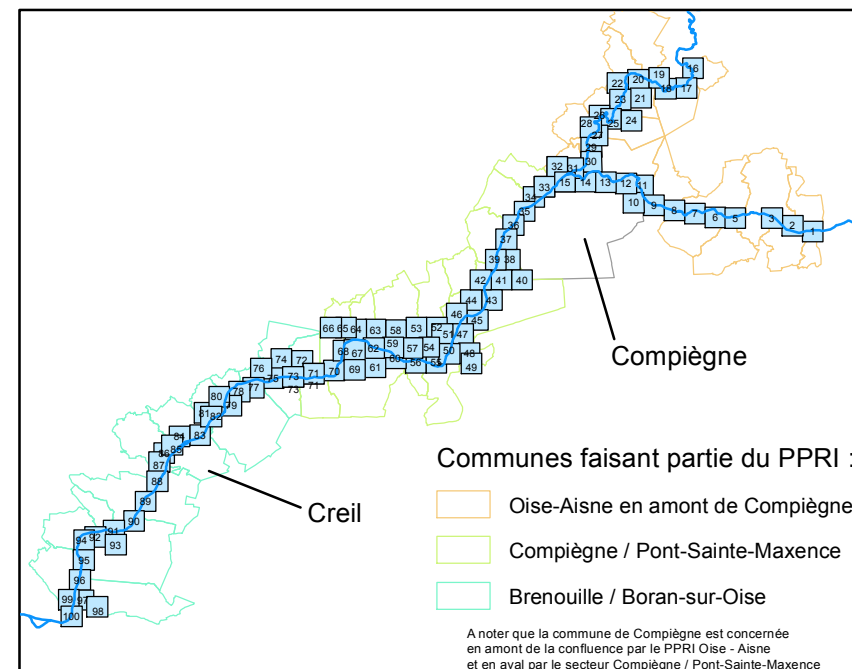
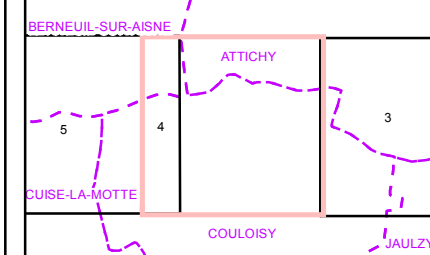
Carte d'aléa inondation

Par classification des hauteurs théoriques en crue centennale

Carte 4

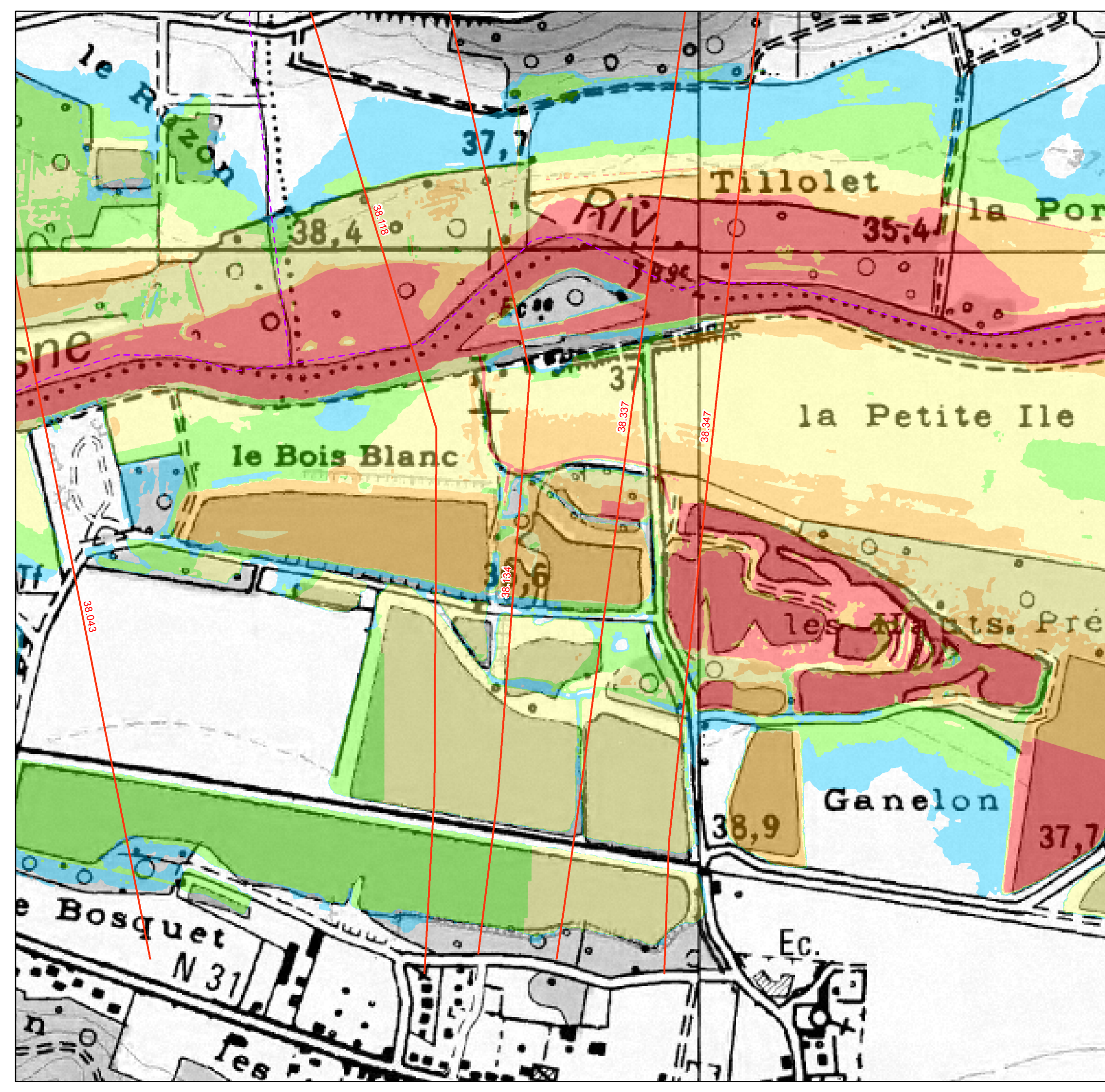
Communes :

Attichy
Berneuil-sur-Aisne
Couloisy



Echelle 1 : 5 000

12DHF030
27/02/2018
Version 6.0



Révision du PPRI des rivières Oise et Aisne en amont de Compiègne



PRÉFET DE L'OISE

Direction Départementale des Territoires de l'Oise

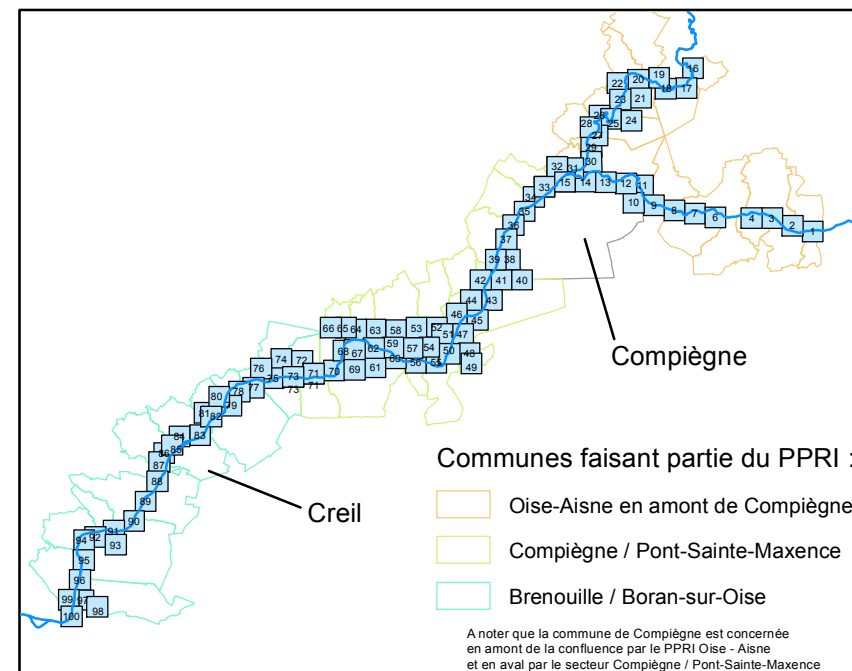
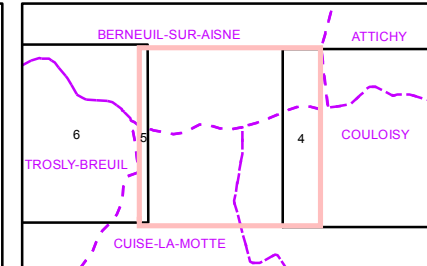
Carte d'aléa inondation

Par classification des hauteurs théoriques en crue centennale

Carte 5

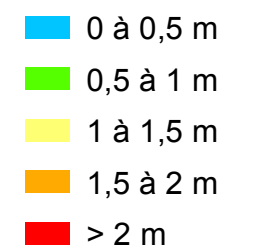
Communes :

Berneuil-sur-Aisne
Couloisy
Cuise-la-Motte



— Niveau de référence
- - - Limites communales

Hauteur d'eau



Echelle 1 : 5 000

Révision du PPRI des rivières Oise et Aisne en amont de Compiègne



PRÉFET DE L'OISE

Direction Départementale des Territoires de l'Oise

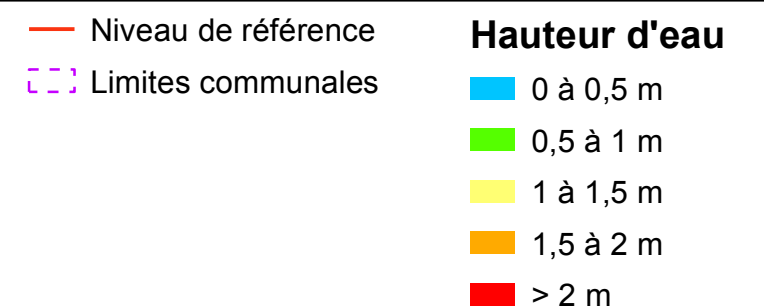
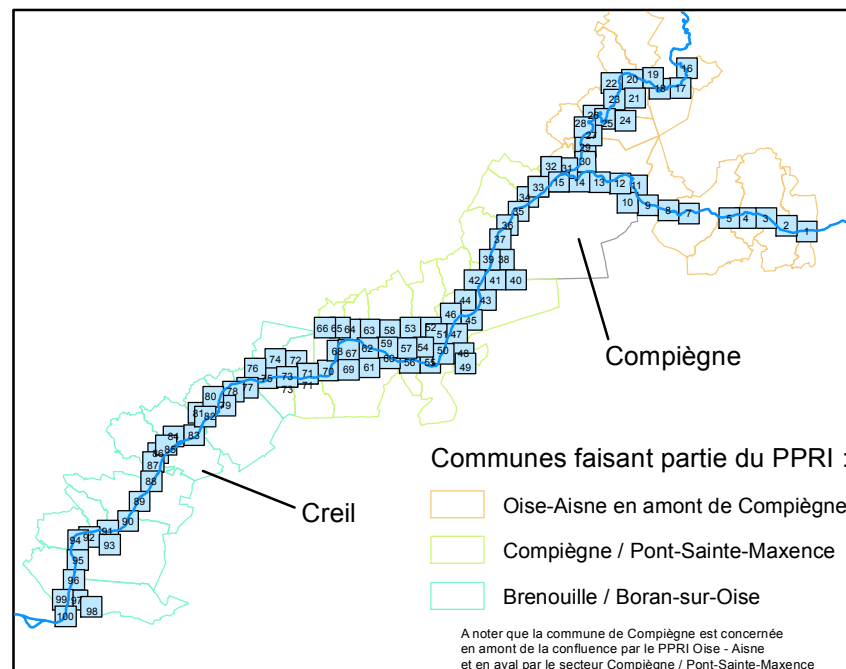
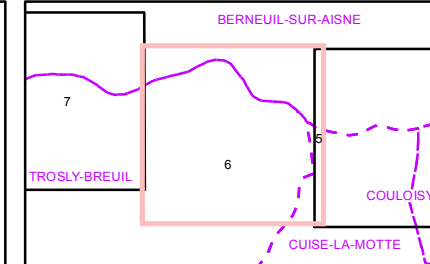
Carte d'aléa inondation

Par classification des hauteurs théoriques en crue centennale

Carte 6

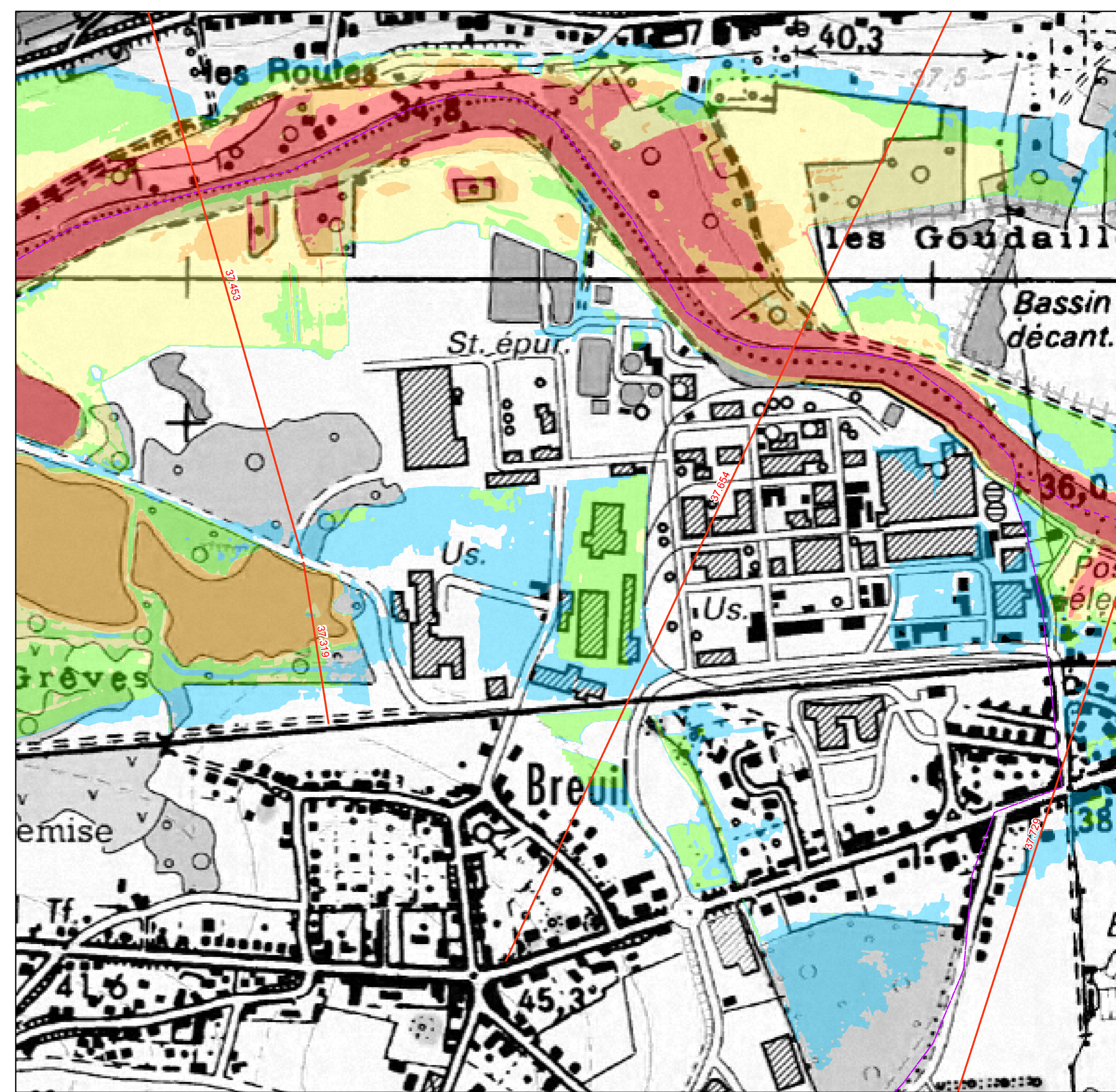
Communes :

Berneuil-sur-Aisne
Cuise-la-Motte
Trosly-Breuil



Echelle 1 : 5 000

12DHF030
27/02/2018
Version 6.0



Révision du PPRI des rivières Oise et Aisne en amont de Compiègne



PRÉFET DE L'OISE

Direction Départementale des Territoires de l'Oise

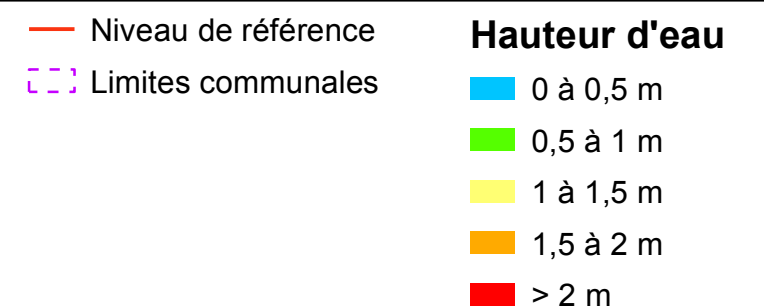
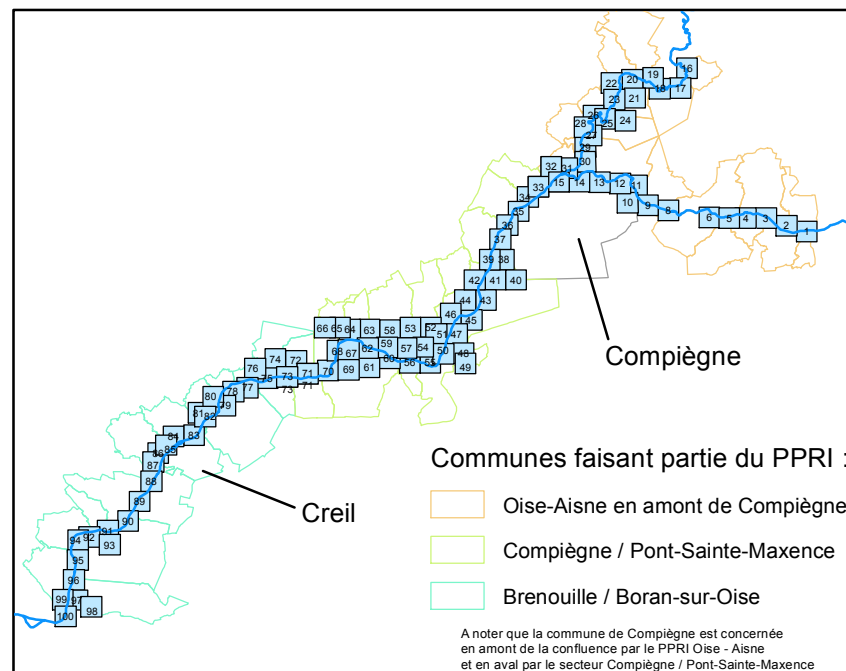
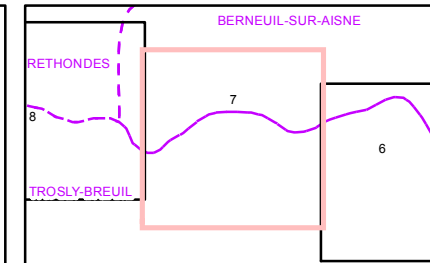
Carte d'aléa inondation

Par classification des hauteurs théoriques en crue centennale

Carte 7

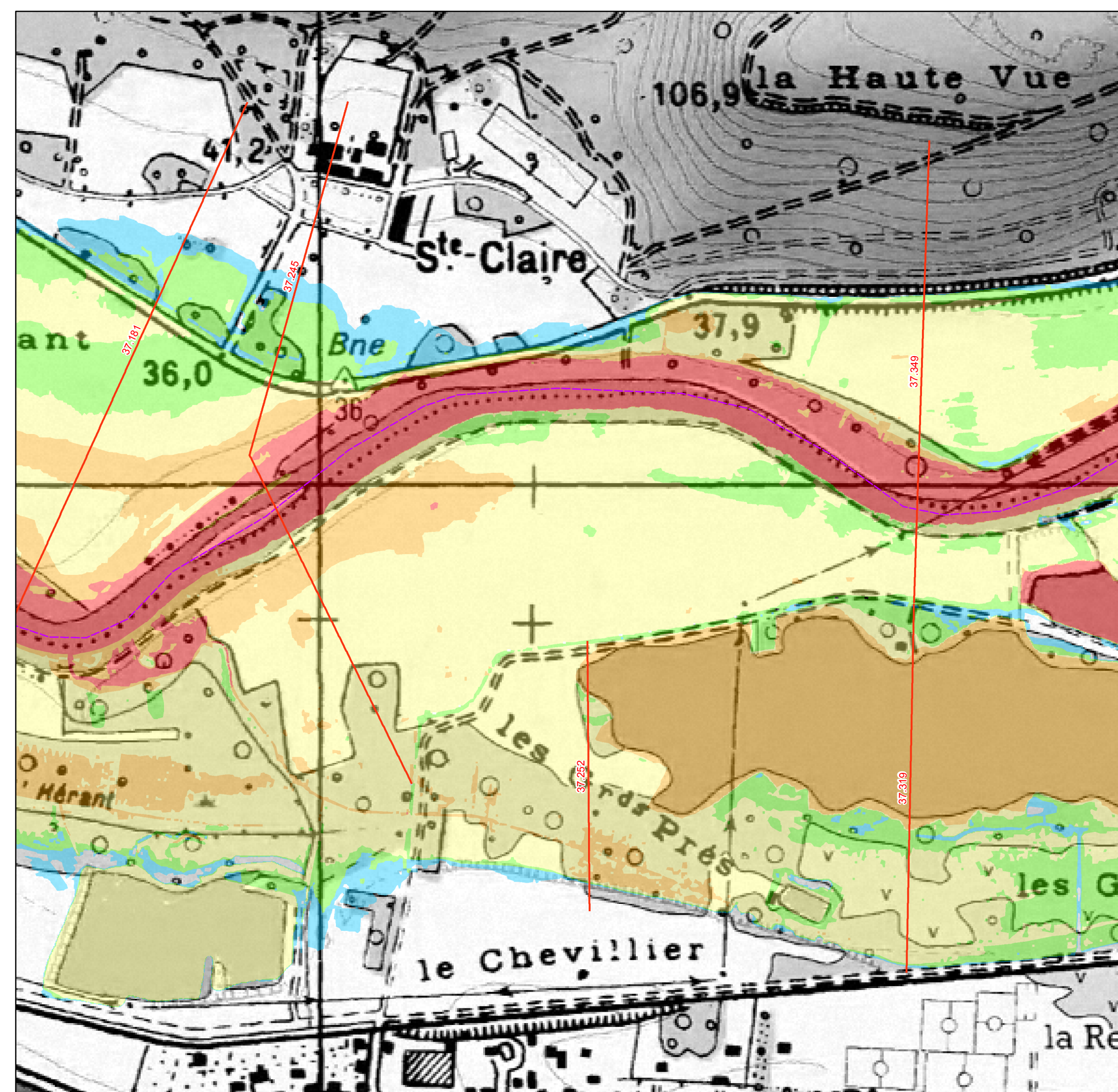
Communes :

Berneuil-sur-Aisne
Trosly-Breuil



Echelle 1 : 5 000

12DHF030
27/02/2018
Version 6.0



Révision du PPRI des rivières Oise et Aisne en amont de Compiègne



PRÉFET DE L'OISE

Direction Départementale des Territoires de l'Oise

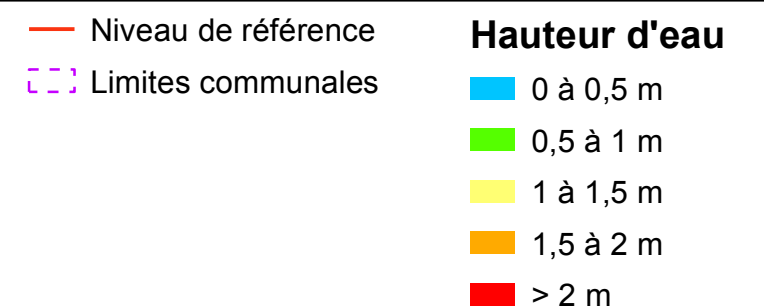
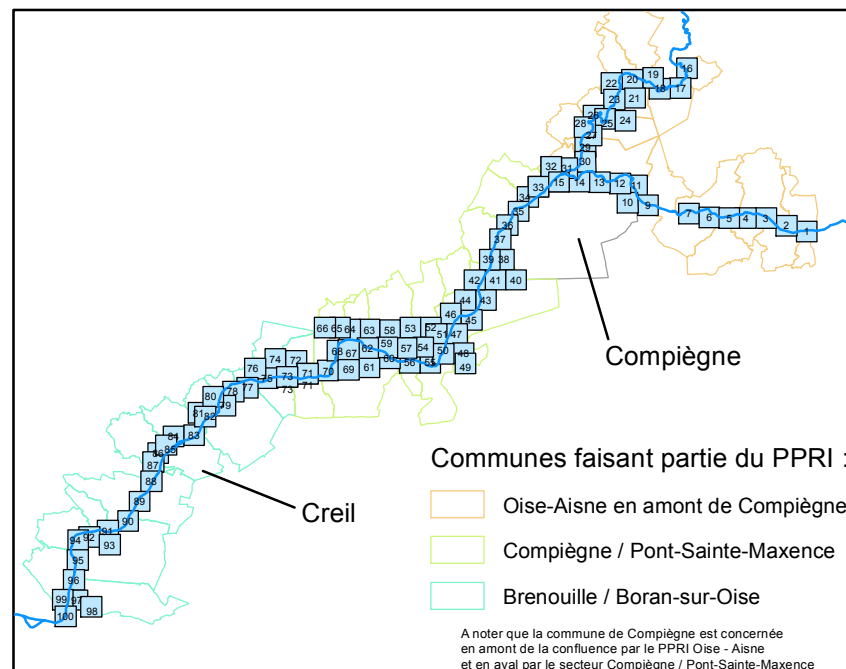
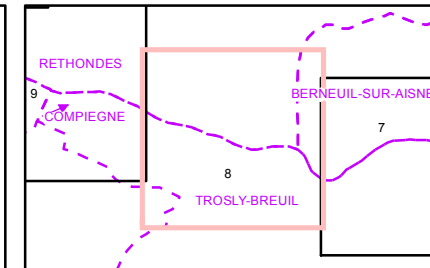
Carte d'aléa inondation

Par classification des hauteurs théoriques en crue centennale

Carte 8

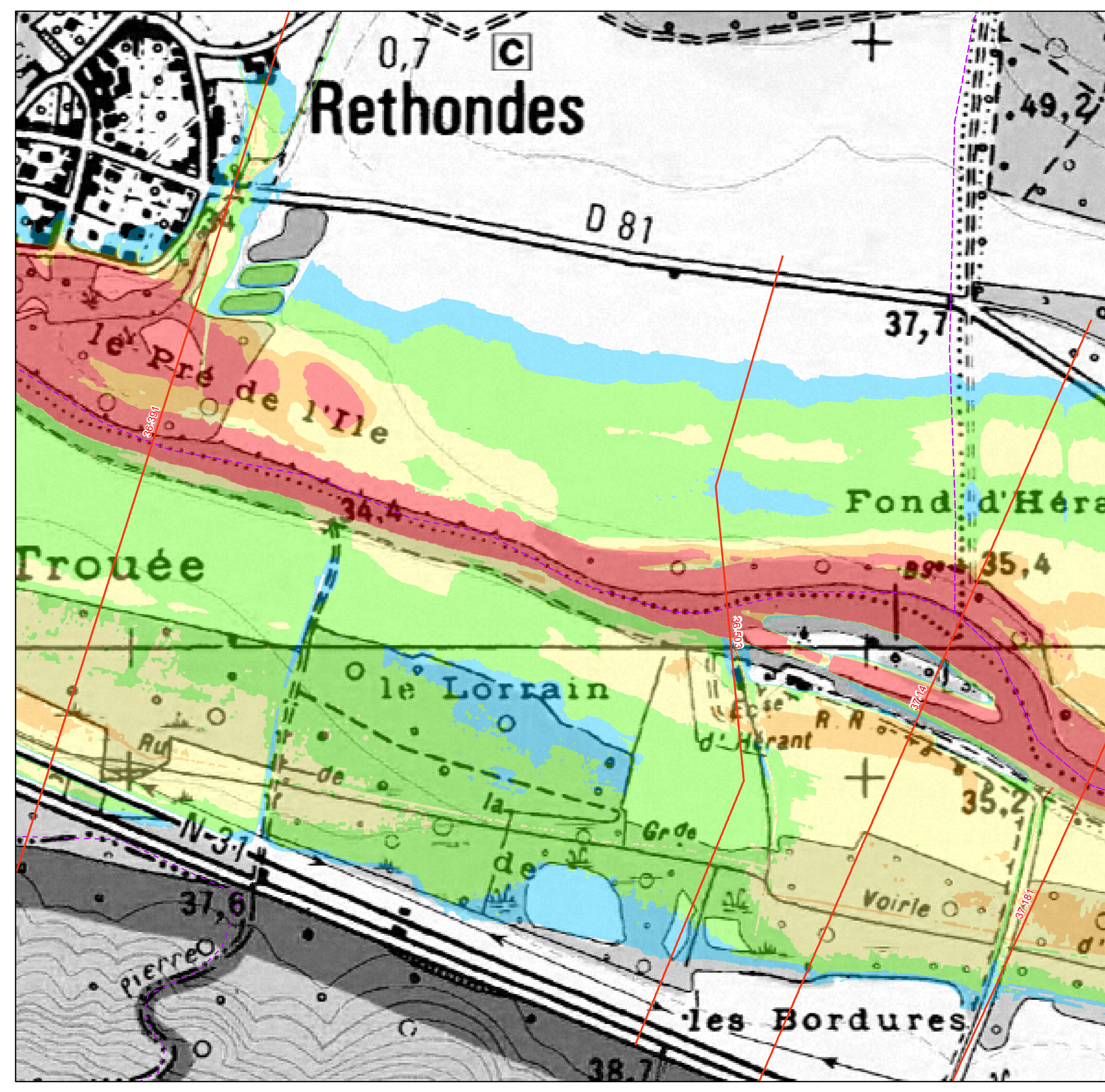
Communes :

Berneuil-sur-Aisne
Rethondes
Trosly-Breuil



Echelle 1 : 5 000

12DHF030
27/02/2018
Version 6.0



Révision du PPRI des rivières Oise et Aisne en amont de Compiègne



PRÉFET DE L'OISE

Direction Départementale des Territoires de l'Oise

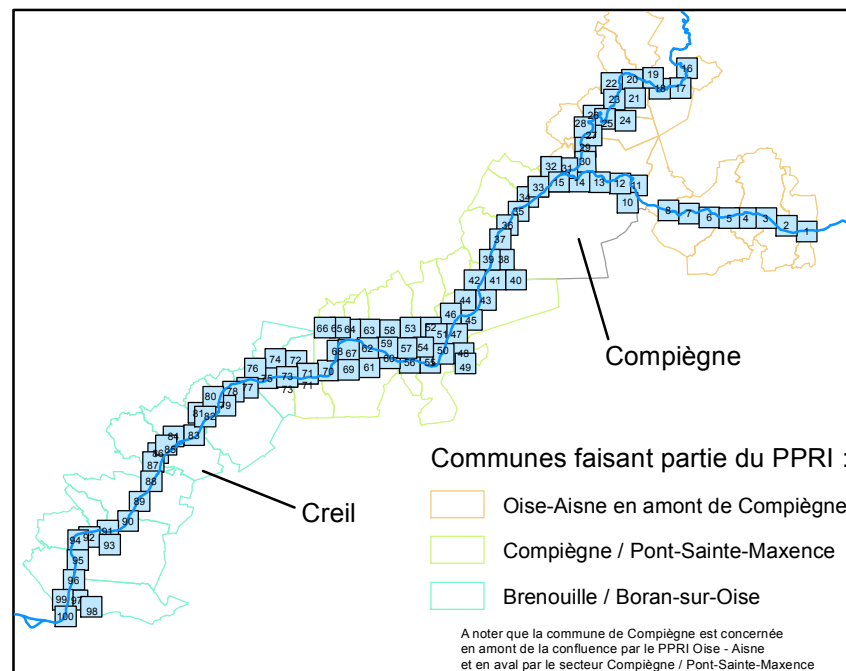
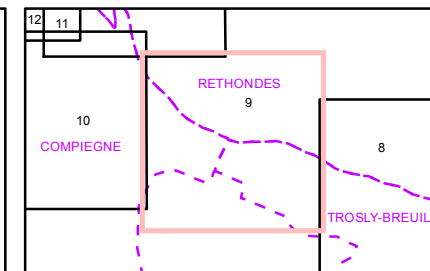
Carte d'aléa inondation

Par classification des hauteurs théoriques en crue centennale

Carte 9

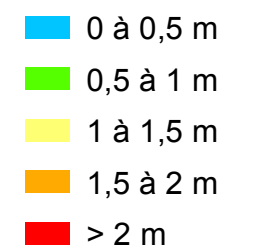
Communes :

Compiègne
Rethondes
Trosly-Breuil



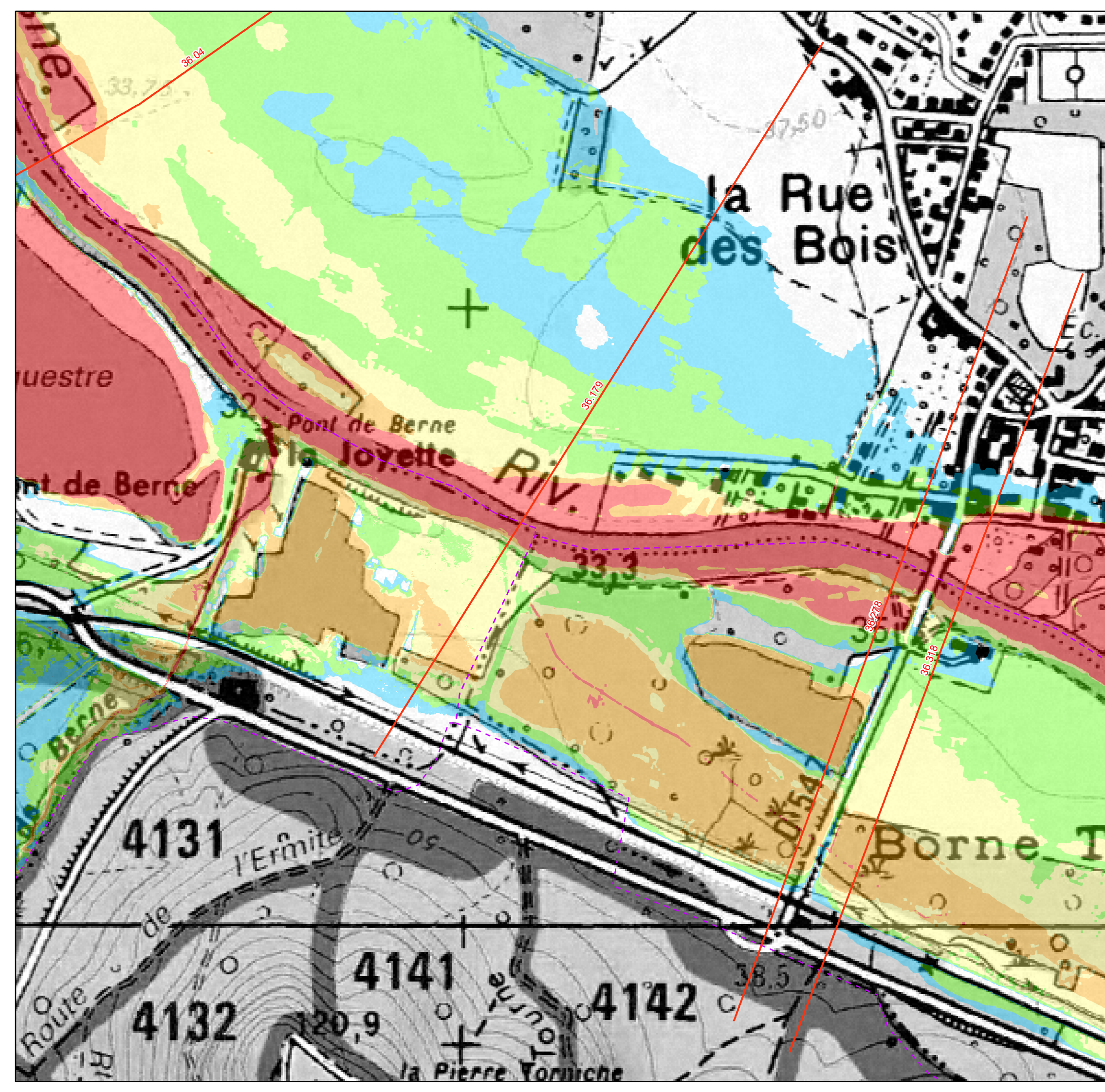
— Niveau de référence
- - - Limites communales

Hauteur d'eau



Echelle 1 : 5 000

12DHF030
27/02/2018
Version 6.0



Révision du PPRI des rivières Oise et Aisne en amont de Compiègne



PRÉFET DE L'OISE

Direction Départementale des Territoires de l'Oise

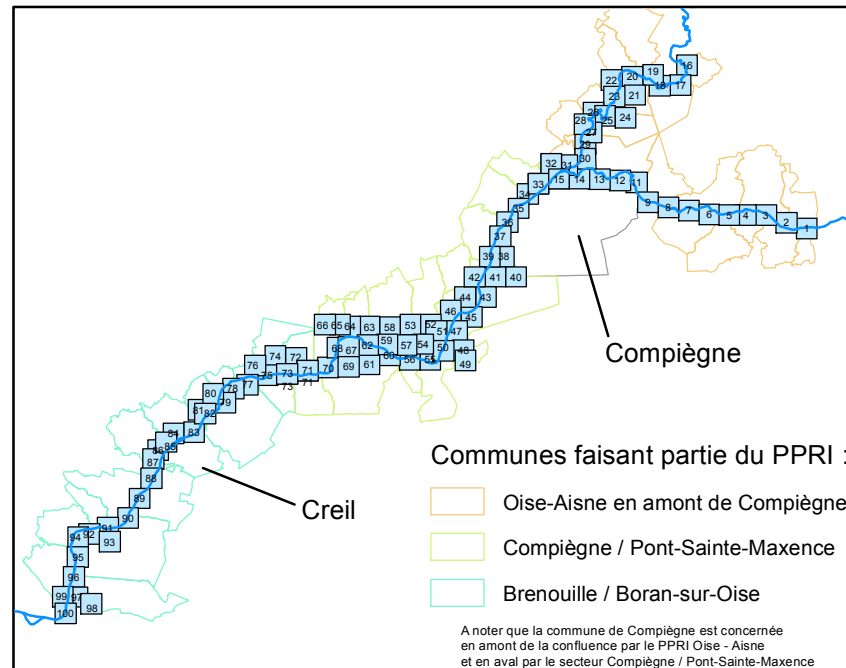
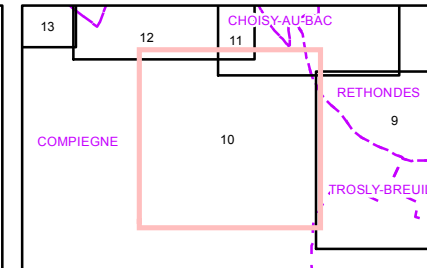
Carte d'aléa inondation

Par classification des hauteurs théoriques en crue centennale

Carte 10

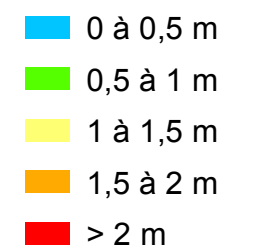
Communes :

Compiègne
Rethondes

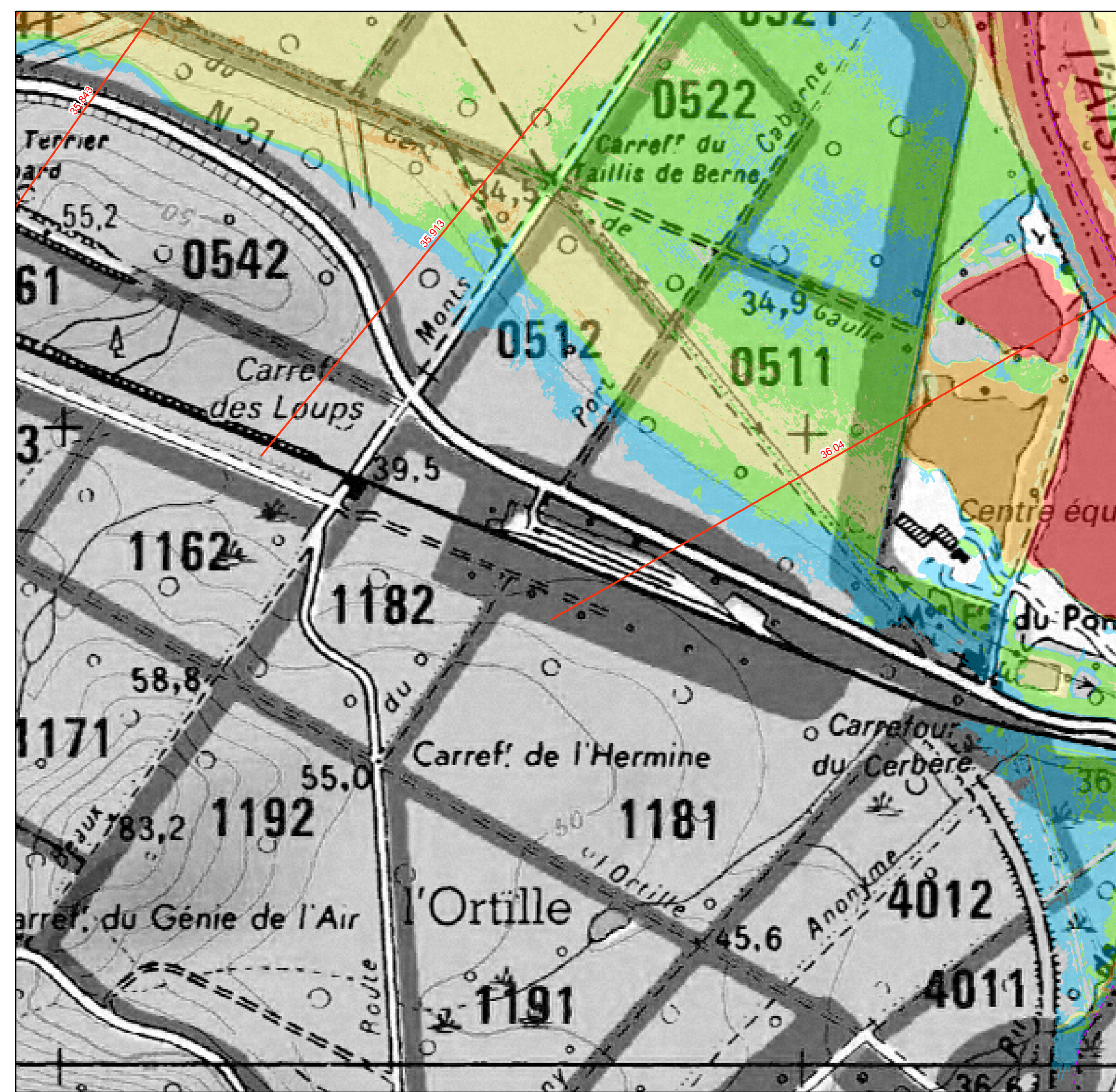


— Niveau de référence
- - - Limites communales

Hauteur d'eau



Echelle 1 : 5 000



Révision du PPRI des rivières Oise et Aisne en amont de Compiègne



PRÉFET DE L'OISE

Direction Départementale des Territoires de l'Oise

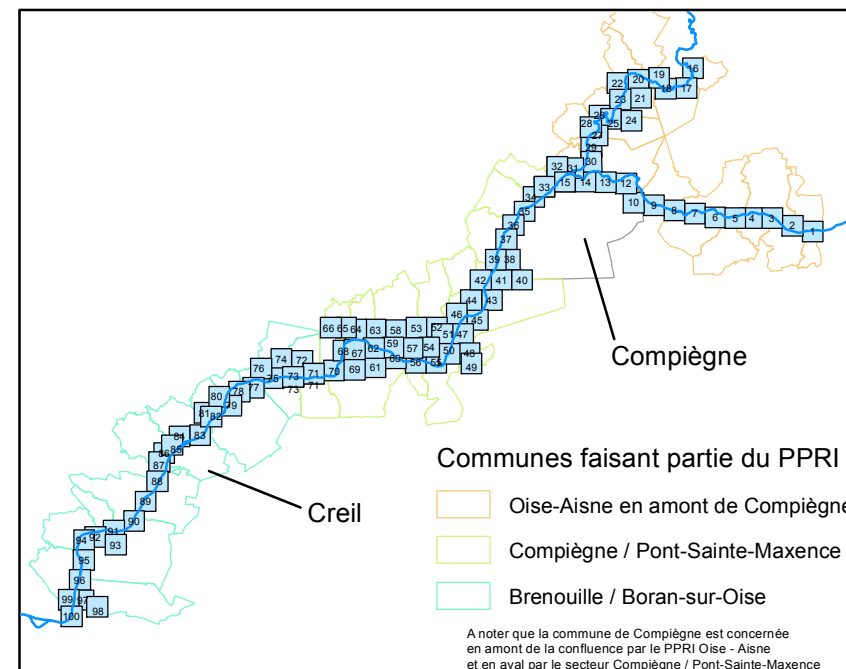
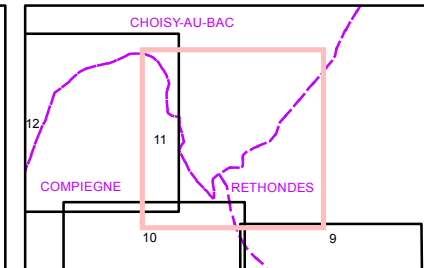
Carte d'aléa inondation

Par classification des hauteurs théoriques en crue centennale

Carte 11

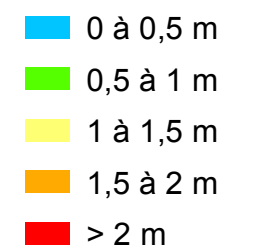
Communes :

Choisy-au-Bac
Compiègne
Rethondes



— Niveau de référence
- - - Limites communales

Hauteur d'eau



Echelle 1 : 5 000

12DHF030
27/02/2018
Version 6.0



Révision du PPRI des rivières Oise et Aisne en amont de Compiègne



PRÉFET DE L'OISE

Direction Départementale des Territoires de l'Oise

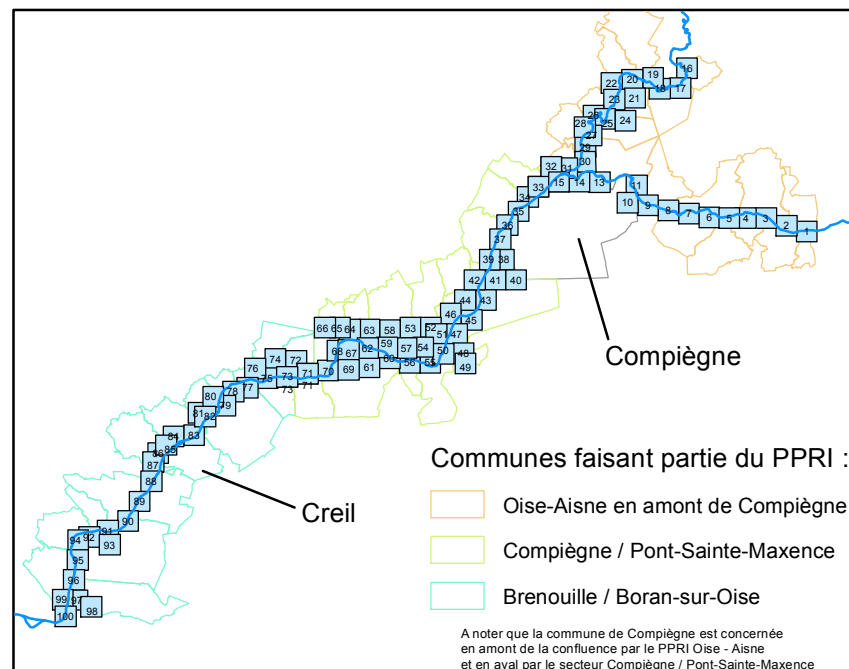
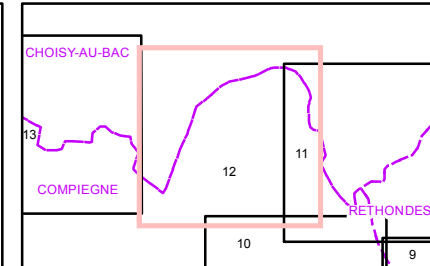
Carte d'aléa inondation

Par classification des hauteurs théoriques en crue centennale

Carte 12

Communes :

Choisy-au-Bac
Compiègne



Communes faisant partie du PPRI :

- Oise-Aisne en amont de Compiègne
- Compiègne / Pont-Sainte-Maxence
- Brenouille / Boran-sur-Oise

A noter que la commune de Compiègne est concernée en amont de la confluence par le PPRI Oise - Aisne et en aval par le secteur Compiègne / Pont-Sainte-Maxence

- Niveau de référence
- Limites communales

Hauteur d'eau

- 0 à 0,5 m
- 0,5 à 1 m
- 1 à 1,5 m
- 1,5 à 2 m
- > 2 m



Echelle 1 : 5 000

12DHF030
27/02/2018
Version 6.0



Révision du PPRI des rivières Oise et Aisne en amont de Compiègne



PRÉFET DE L'OISE

Direction Départementale des Territoires de l'Oise

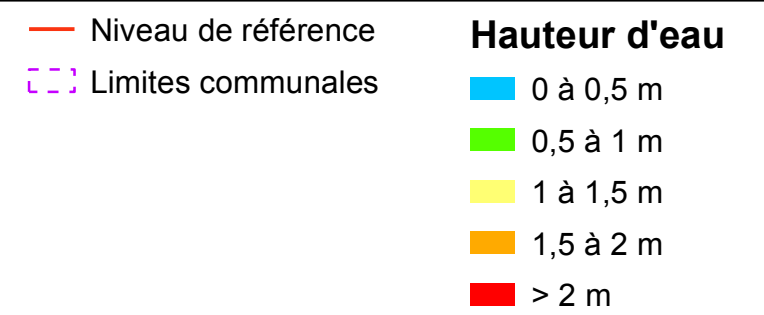
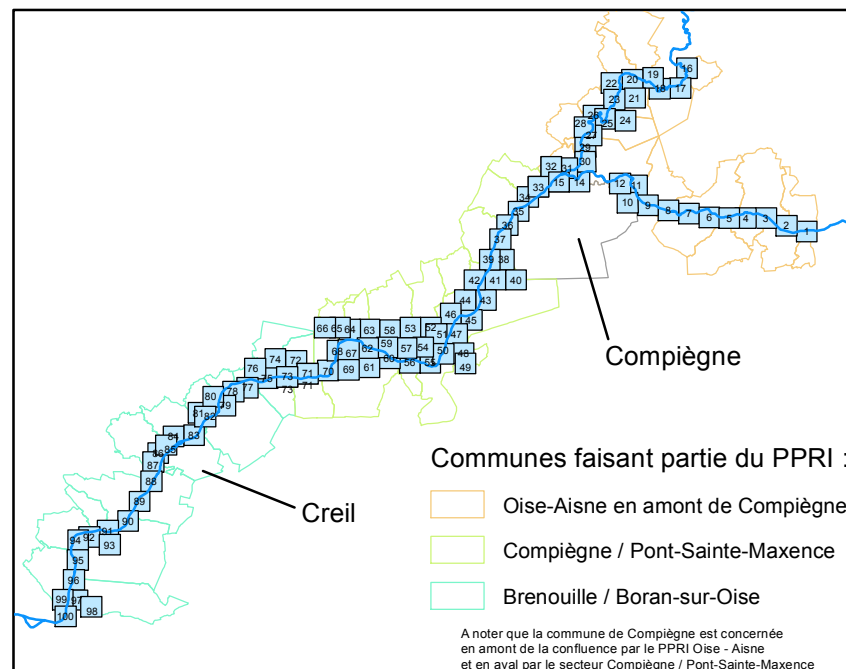
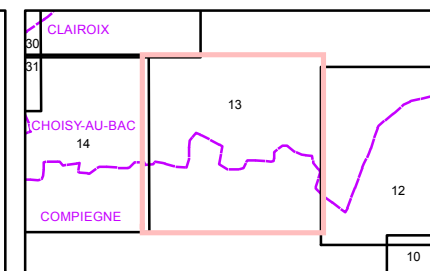
Carte d'aléa inondation

Par classification des hauteurs théoriques en crue centennale

Carte 13

Communes :

Choisy-au-Bac
Compiègne



Echelle 1 : 5 000

12DHF030
27/02/2018
Version 6.0

