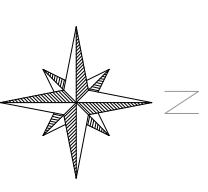


# Projet photovoltaïque

**SAS CPV SUN 40**  
Immeuble Le Blasco  
966 Avenue Raymond Dugrand  
CS66014  
34060 Montpellier

## PC2-6b Panneaux et modélisation hydraulique SUEZ

Référence	Le port à Pierre
Commune	Trosly-Breuil
Section	AA
Parcelles	1, 2, 9



### Informations

Surface clôturée 8,43 ha

- Unité foncière
- Clôture
- Panneaux photovoltaïques avec sa côte de hauteur
- Postes locaux avec sa côte de hauteur

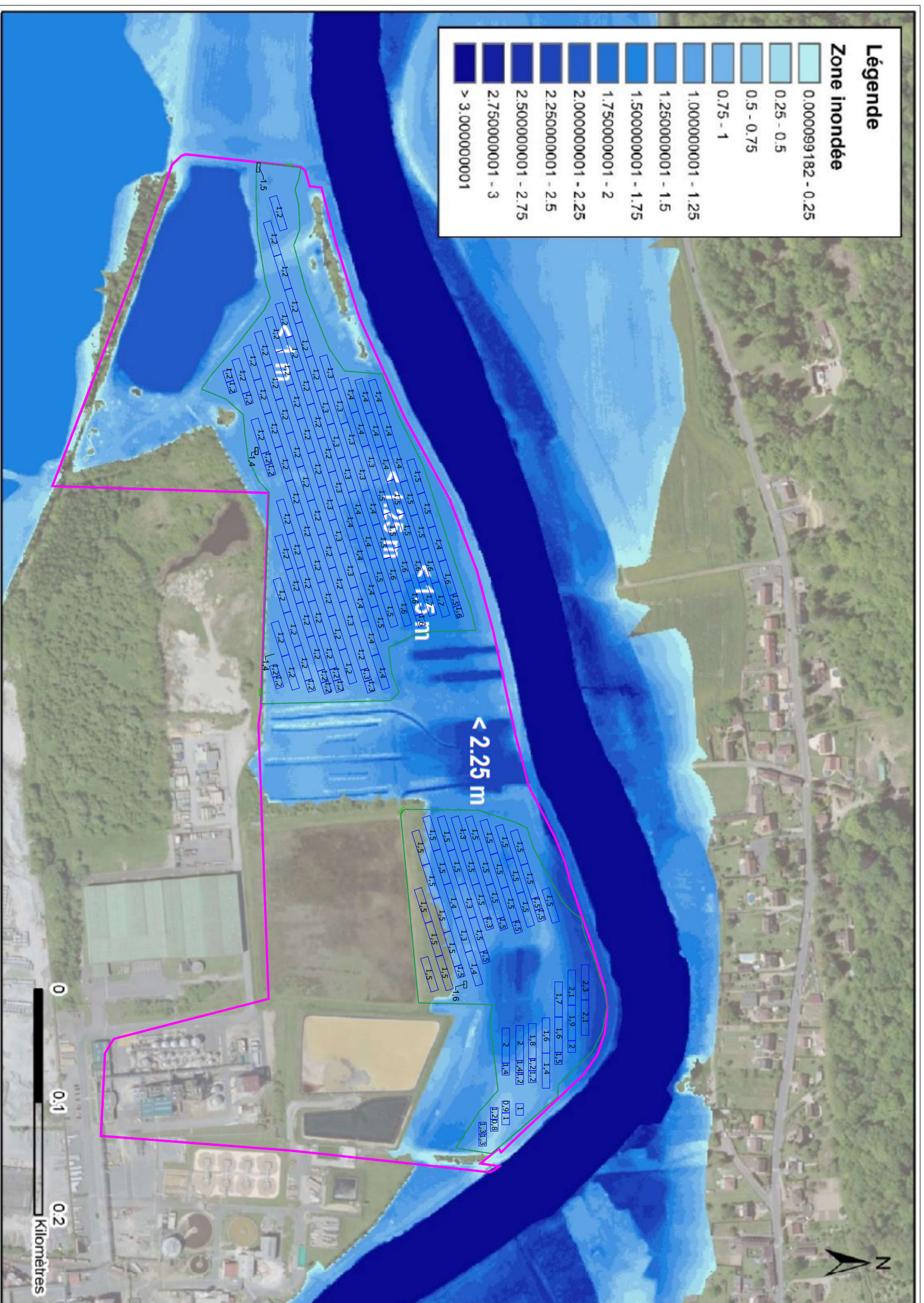
1.5

Echelle 1:3600  
Format d'impression A3  
Unité des mesures Mètres

0 90 180  
0 25 50 mm

Date	Nom
Editeur 06/10/2022	OLA
Contrôle 08/10/2022	GLE

FREDERIQUE  
LONCHARPE  
ARCHITECTE  
ÉTUDES D'AMÉNAGEMENT  
URBAIN ET PAYSAGISTIQUE  
SAS (CAPS) 30013  
RD 100  
34090 TAILLEFÈRE  
04 77 31 11 11



A B C D E F

1 2 3 4 5 6 7

1 2 3 4 5 6 7

PC2-6b