

SAS CPV SUN 40

Immeuble Le Blasco
966 Avenue Raymond Dugrand
CS66014
34 060 Montpellier
Tel : 04 67 64 99 60

**PC6 : Insertion du projet de
construction dans son environnement**

Commune de Trosly-Breuil (60)

Lieu-dit « Le Port à Pierre »

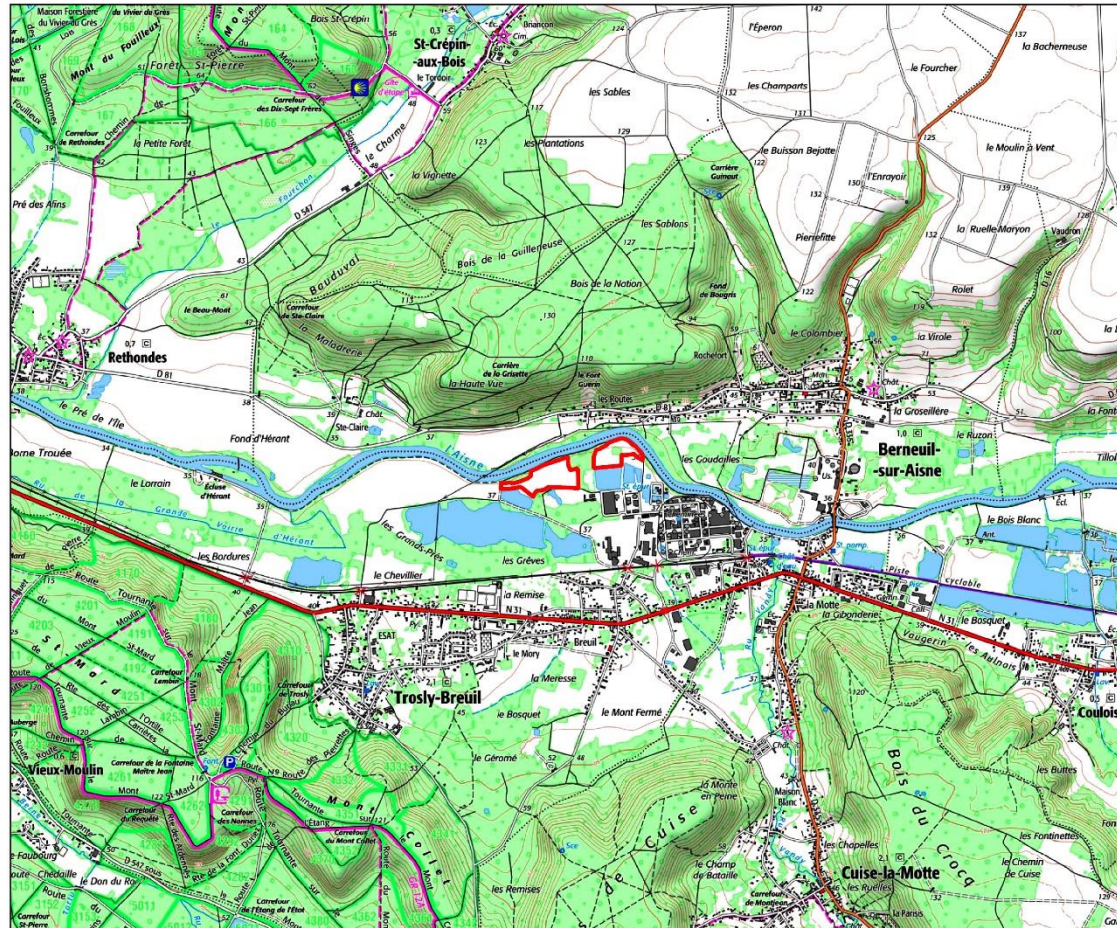
F R E D E R I Q U E
L O N C H A M P T
A R C H I T E C T E

60 rue Briens - 38000 Grenoble
06 98 65 78 72
archi@fred.lonchamp.com
N° d'Ordre 080319
SIRET 799 511 191 00014
APE 7111Z



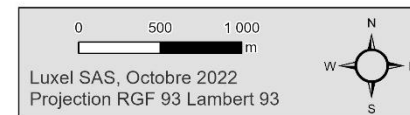
PC1 - Localisation du projet

Projet de parc photovoltaïque de Trosly-Breuil - "Le Port à Pierre" (60)



Légende

Aire d'étude



Luxel SAS, Octobre 2022
Projection RGF 93 Lambert 93

FREDERIQUE
LONCHAMPT
ARCHITECTE

60 rue Thiers - 30000 Nîmes
06 46 55 76 72
archi@fred-lonchampt.com
+33 (0)4 67 08 03 19
SIRET 799 511 191 00014
APE 7111Z

PC6-1 – Insertion du projet en vue proche



F R E D E R I Q U E
L O N C H A M P T
A R C H I T E C T E

60 rue Thiers - 99000 Grenoble
06 33 65 76 72
archi@fred-lonchamp.com
N° Ordre 080319
SIRET 799 511 191 00014
APE 7111Z

PC6-2– Insertion du projet en vue proche



F R E D E R I Q U E
L O N C H A M P T
A R C H I T E C T E

60 rue Thiers - 59000 Lille
06 30 65 76 72
archi@fred-lonchamp.com
N° Ordre 080319
SIRET 799 511 191 00014
APE 7111Z

PC6-3 – Insertion du projet en vue proche



F R E D E R I Q U E
L O N C H A M P T
A R C H I T E C T E

60 rue Thiers - 39000 Breuille
06 33 65 78 72
archi@fredlonchamp.com
N° Ordre 090319
SIRET 799 511 191 00014
APE 7111Z

PC6-4 – Insertion du projet en vue lointaine



FREDERIQUE
LONCHAMPT
ARCHITECTE

60 rue Thiers - 39000 Courmoulin
03 90 45 76 72
archi@fred-lonchampt.com
N° Ordre 090319
SIRET 799 511 191 00014
APE 7111Z