

## SAS CPV SUN 40

Immeuble Le Blasco  
966 Avenue Raymond Dugrand  
CS66014  
34 060 Montpellier  
Tel : 04 67 64 99 60

**PC7 : Photographies permettant de situer le terrain dans  
son environnement proche**

**Commune de Trosly-Breuil (60)**

**Lieu-dit « Le Port à Pierre »**

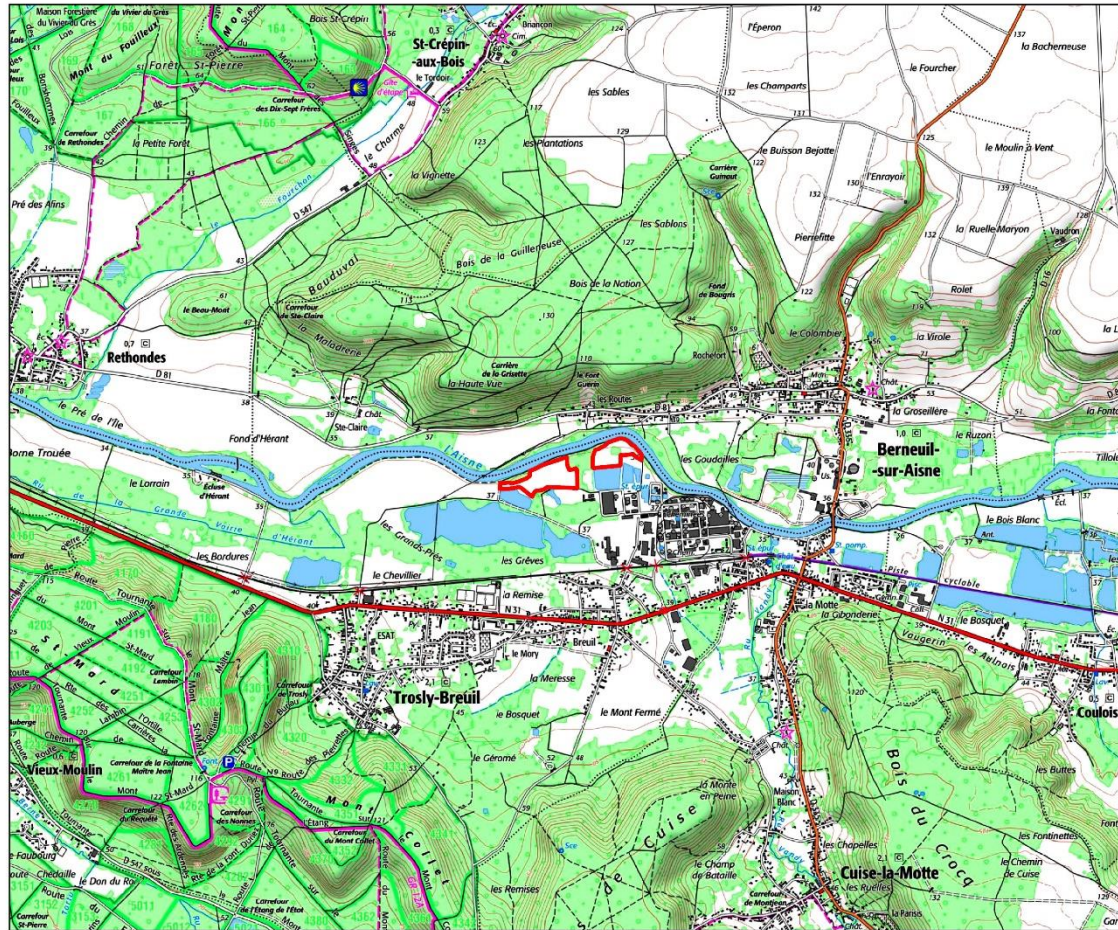
F R E D E R I Q U E  
L O N C H A M P T  
A R C H I T E C T E

60 rue Briens - 38000 Grenoble  
06 93 65 78 72  
archi@fred.loncharhot.com  
n° Ordre 080319  
SIRET 799 511 191 00014  
APE 7111Z



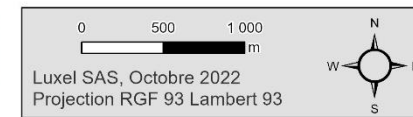
# PC1 - Localisation du projet

Projet de parc photovoltaïque de Trosly-Breuil - "Le Port à Pierre" (60)



## Légende

Aire d'étude



Luxel SAS, Octobre 2022  
Projection RGF 93 Lambert 93

FREDERIQUE  
LONCHAMPT  
ARCHITECTE

60 rue Thiers - 39000 Verbois  
03 83 76 76 72  
arch@fred-lonchamp.com  
N° Ordre 080319  
SIRET 799 511 191 00014  
APE 7111Z

PC7-1 – Photographie du terrain dans son environnement proche



FREDERIQUE  
LONCHAMPT  
ARCHITECTE

60 rue Thiers - 39000 Grandpierre  
06 45 76 72  
archi@fred-lonchamp.td.com  
n° Ordre 090319  
SIRET 799 511 191 00014  
APE 7111Z

PC7-2 – Photographie du terrain dans son environnement proche



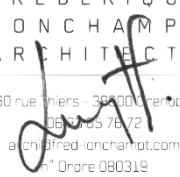
FREDERIQUE  
LONCHAMPT  
ARCHITECTE

60 rue Briars - 39000 Cernebois  
03 90 55 76 72  
archi@fred-lonchamp.fr  
N° Ordre 080319  
SIRET 799 511 191 00014  
APE 7111Z

PC7-3 – Photographie du terrain dans son environnement proche



FREDERIQUE  
LONCHAMPT  
ARCHITECTE



60 rue Aniers - 39000 Brenod-le-Grand  
03 83 76 72 31  
archi@fred-lonchamp.com  
N° Ordre 080319  
SIRET 799 511 191 00014  
APE 7111Z