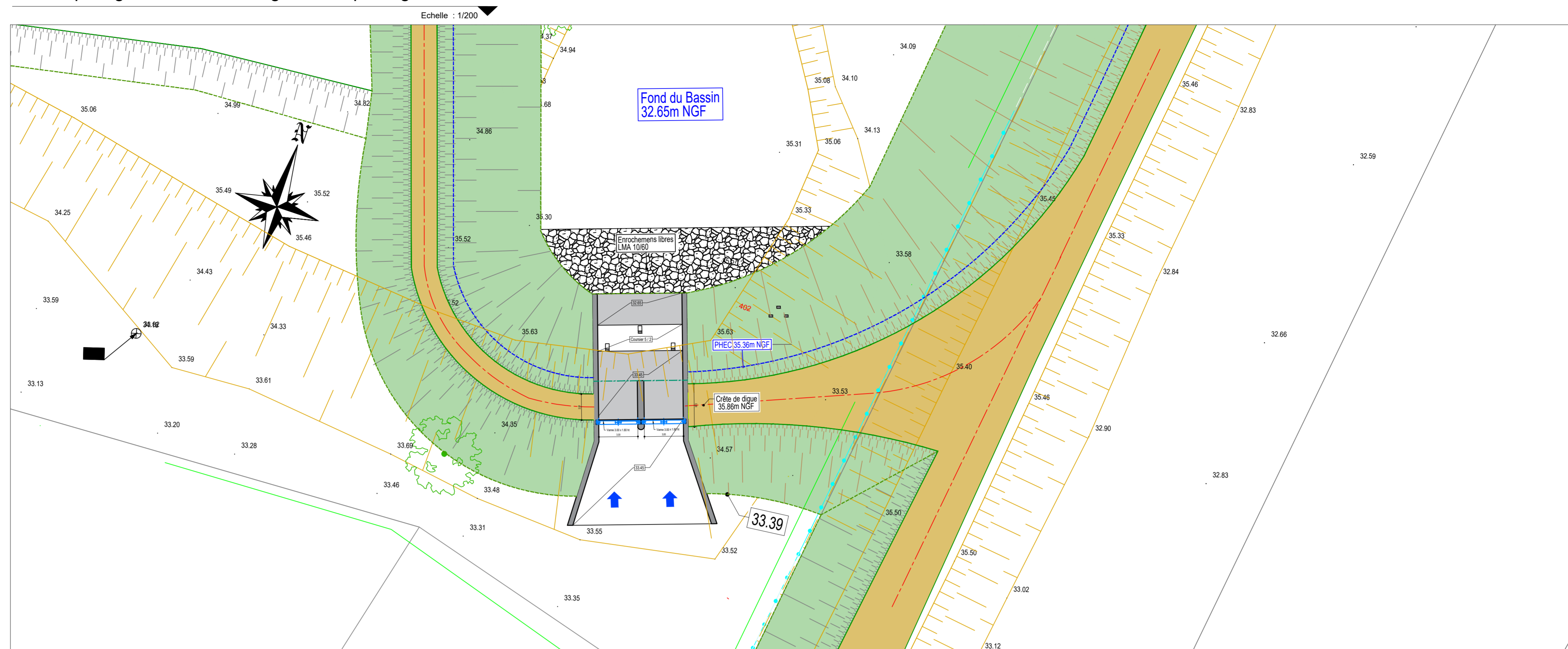
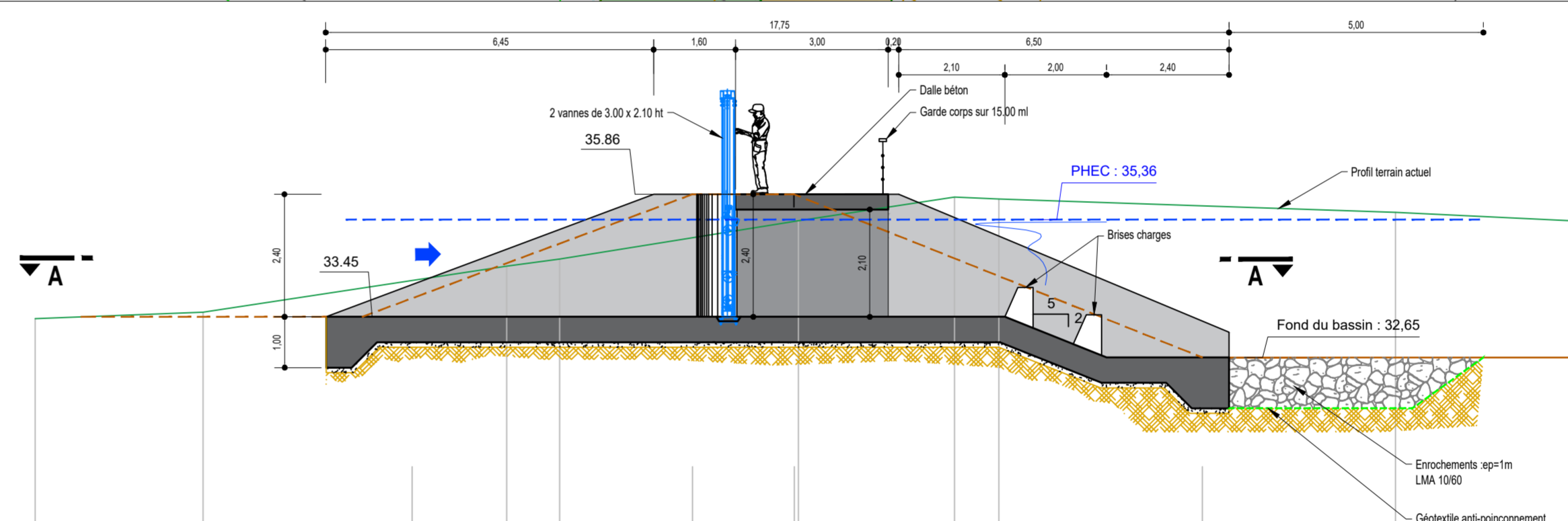


Vue en plan générale de l'ouvrage de remplissage



COUPE B-B

Echelle : 1/100

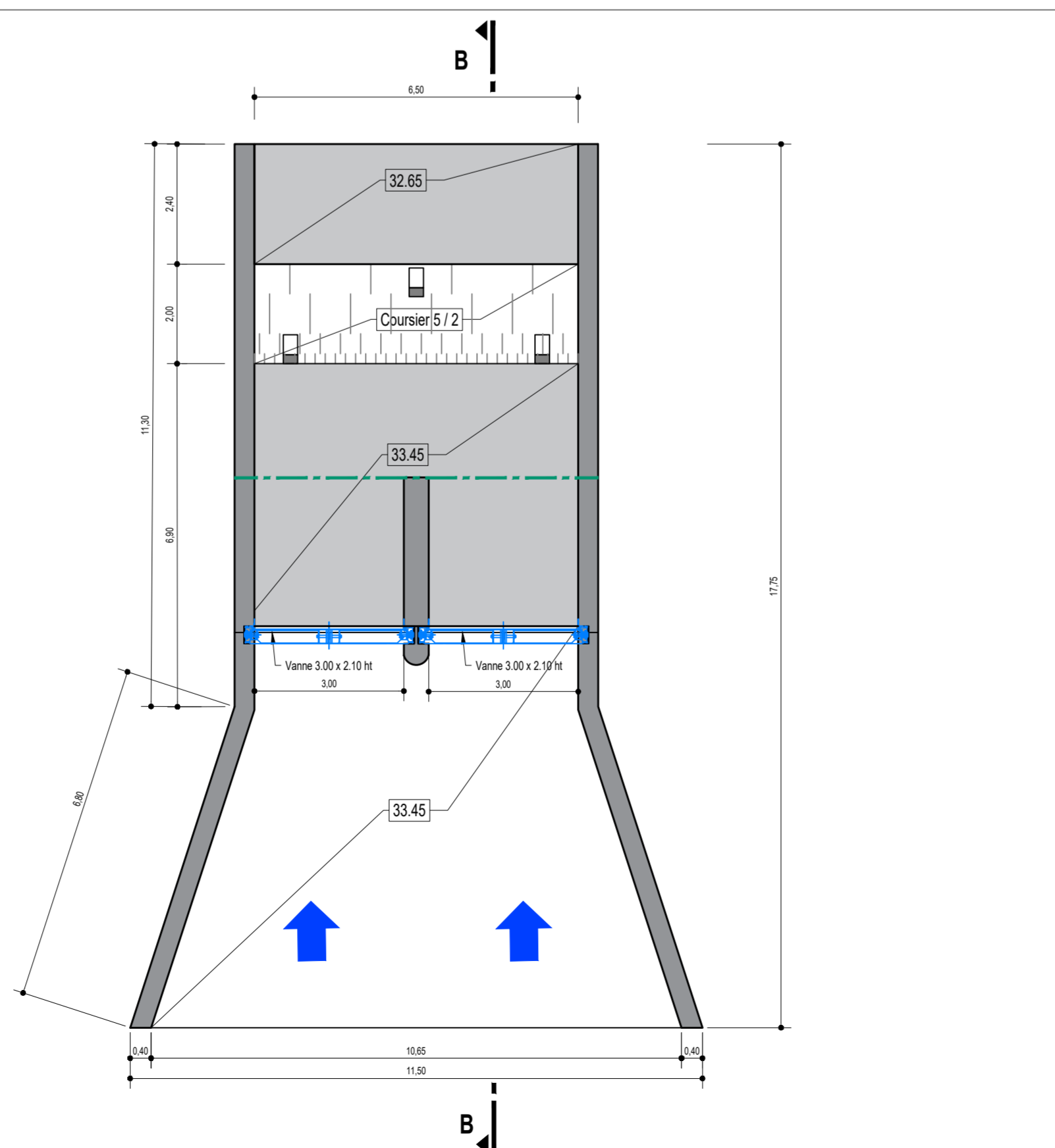


PC : 29.00 m

Cotes Terrain Naturel	33.42	33.54	34.45	34.59	35.34	35.60	35.77	35.99	36.11
Distances cumulées	0.00	3.30	9.27	10.31	16.01	18.88	19.95	26.75	30.73

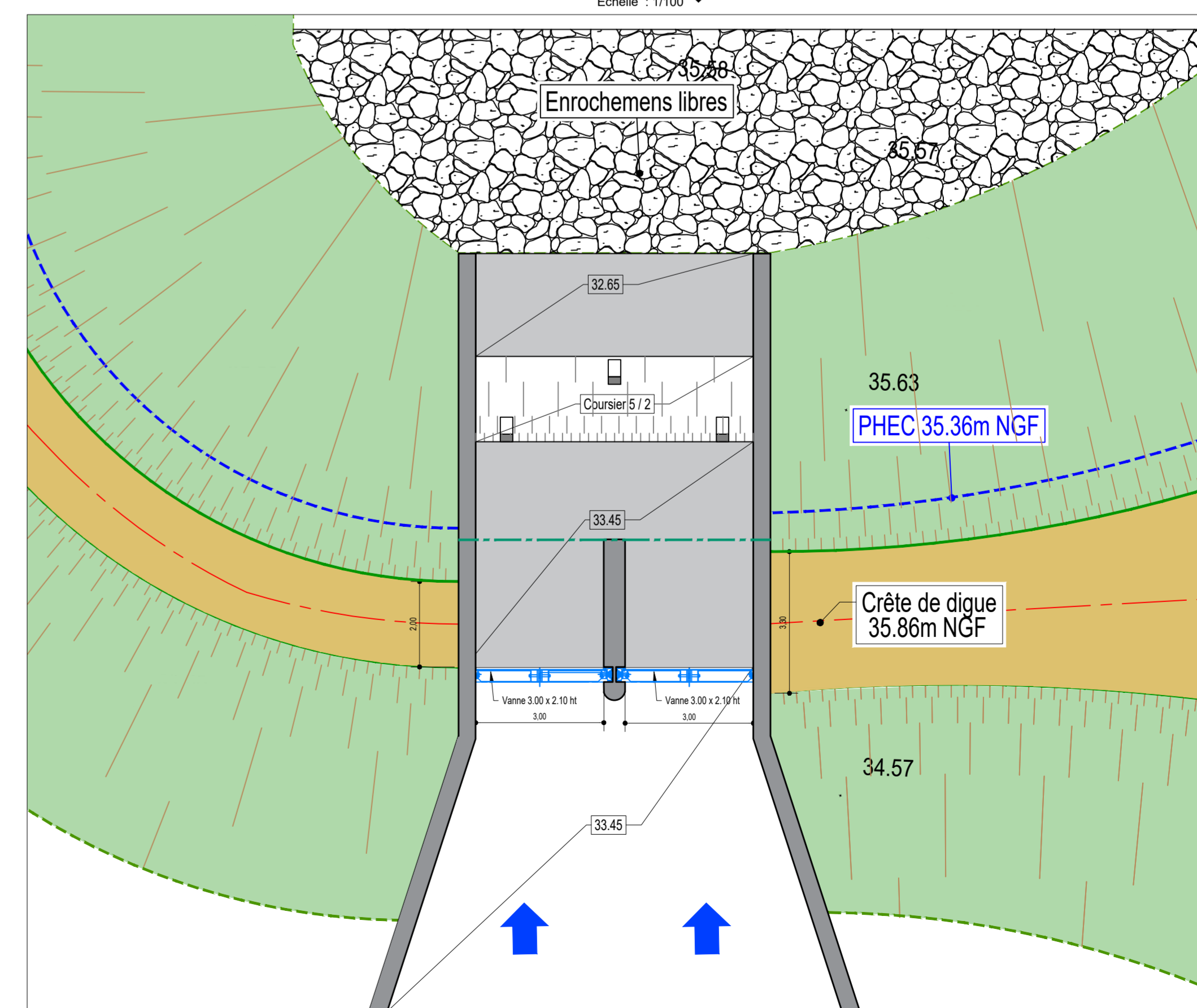
Coupe A-A

Echelle : 1/100



Vue en plan ouvrage de remplissage

Echelle : 1/100



sanofi

RENFORCEMENT DU SYSTEME D'ENDIGUEMENT DE SANOFI

Vue en plan et coupes de l'ouvrage de remplissage PROJET

Siège  
Immeuble Central Seine  
42-52, quai de la Rapée  
CS - 75 138  
75 243 PARIS Cedex 12  
Tel : 01 82 51 81 82  
Fax : 01 82 51 11 38

hydratec  
setec

Indice	Date	Etabli	Vérifié	Observations	Nom fichier
A	30/06/2022	HZH	CTB	Première diffusion	49651-HYD-PRO-201-202_Ouvrages-B.dwg
B					Onglet : Remplissage bassin 202
C					Impression : 08.09.2022
D					Echelle : VOIR PLAN
E					
F					

Emplacement fichier : G:\11\_Affaires\46-50\49000\49651\_SANOFI\_MOE\_AISNE\Mission\Travail\6-DWG\PRO-LIVRABLE\RENDU INDICE B\DWG\49651-HYD-PRO-201-202\_Ouvrages-B.dwg

016 49651 PRO G DGH 202 A