



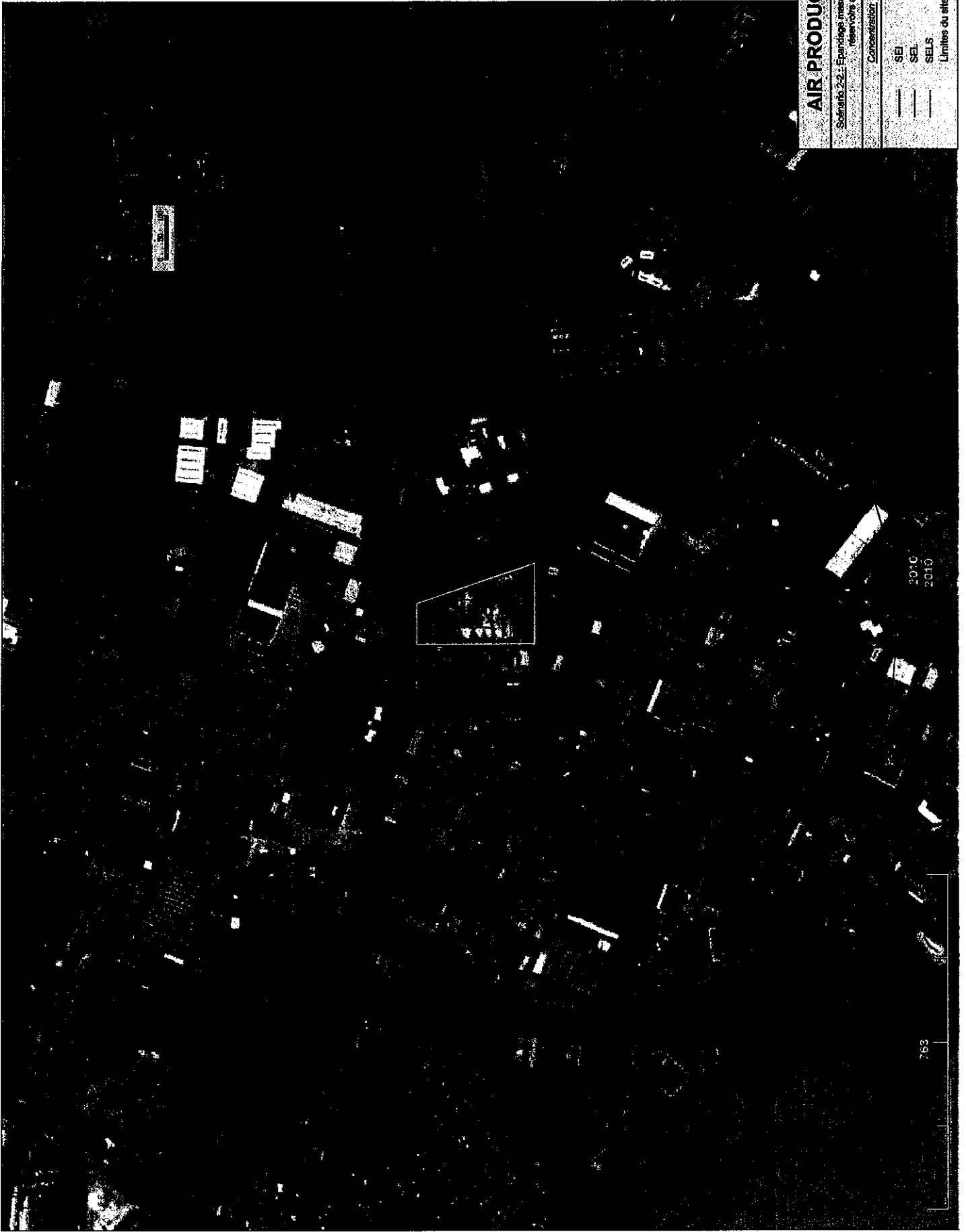
# AIR PRODUCTS Beauvais

Scénario 1.1: Eclatement des réservoirs de gaz liquéfiés

*Effets de surpression*

- 20 mbar (SEL)
- 50 mbar (SEL)
- 140 mbar (SEL)
- 200 mbar (SELS)
- 300 mbar

Date : 11/2007



# AIR PRODUCTS Beauvais

Schéma 2-2: Etendue mesurée de gaz fluorés par capture de données adjointes - N2

Concentration

SEI  
SEL  
SELS  
Limites du site

2010  
2013

763

Date:  
11/2007



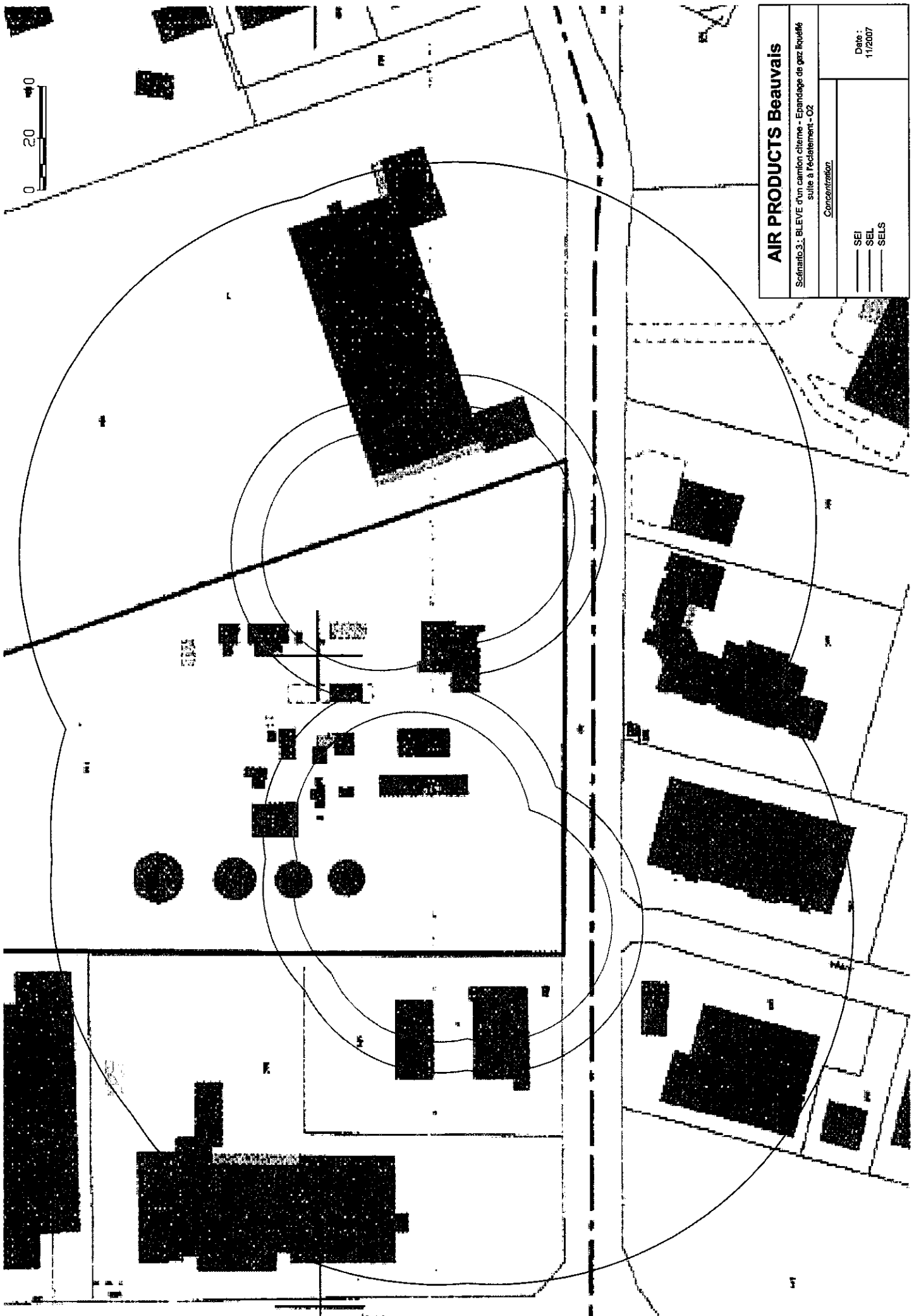
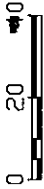
# AIR PRODUCTS Beauvais

Stratégie 2022: Évaluation mesuré de ces impacts par nature de  
résultats adjointes: OZ

Concentration:

SEL  
SEL  
SELS  
Limites du site

Date:  
11/2007



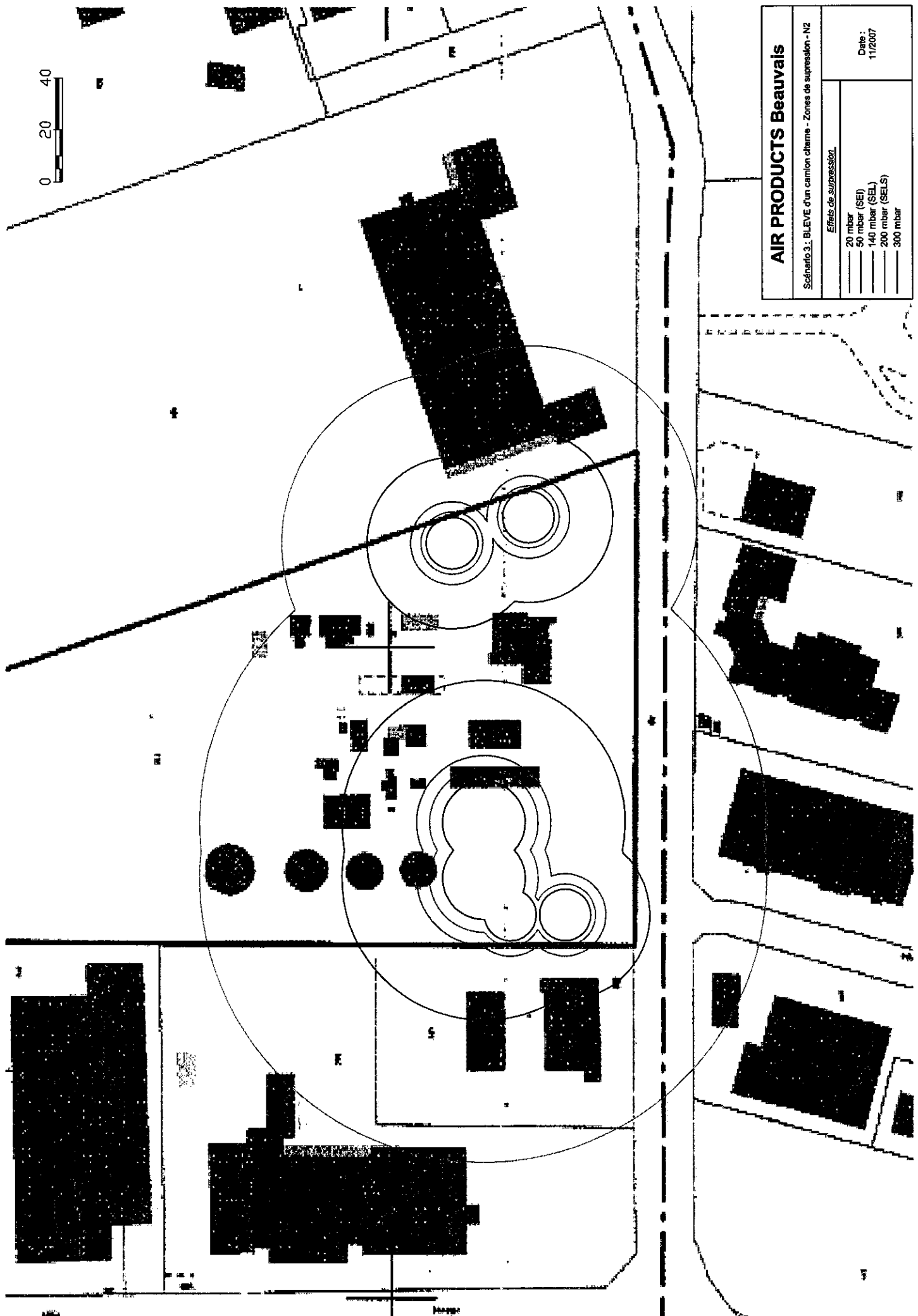
# AIR PRODUCTS Beauvais

Scénario 3: BLEVE d'un camion citerne - Epannage de gaz liquéfié  
suite à l'accident - C2

Concentration:

- SEI
- SEL
- SELS

Date: 11/2007



# AIR PRODUCTS Beauvais

Scénario 3 : BLEVE d'un camion citerne - Zones de suppression - N2

Effets de suppression

- 20 mbar
- 50 mbar (SEL)
- 140 mbar (SEL)
- 200 mbar (SELS)
- 300 mbar

Date : 11/2007



**AIR PRODUCTS Beauvais**

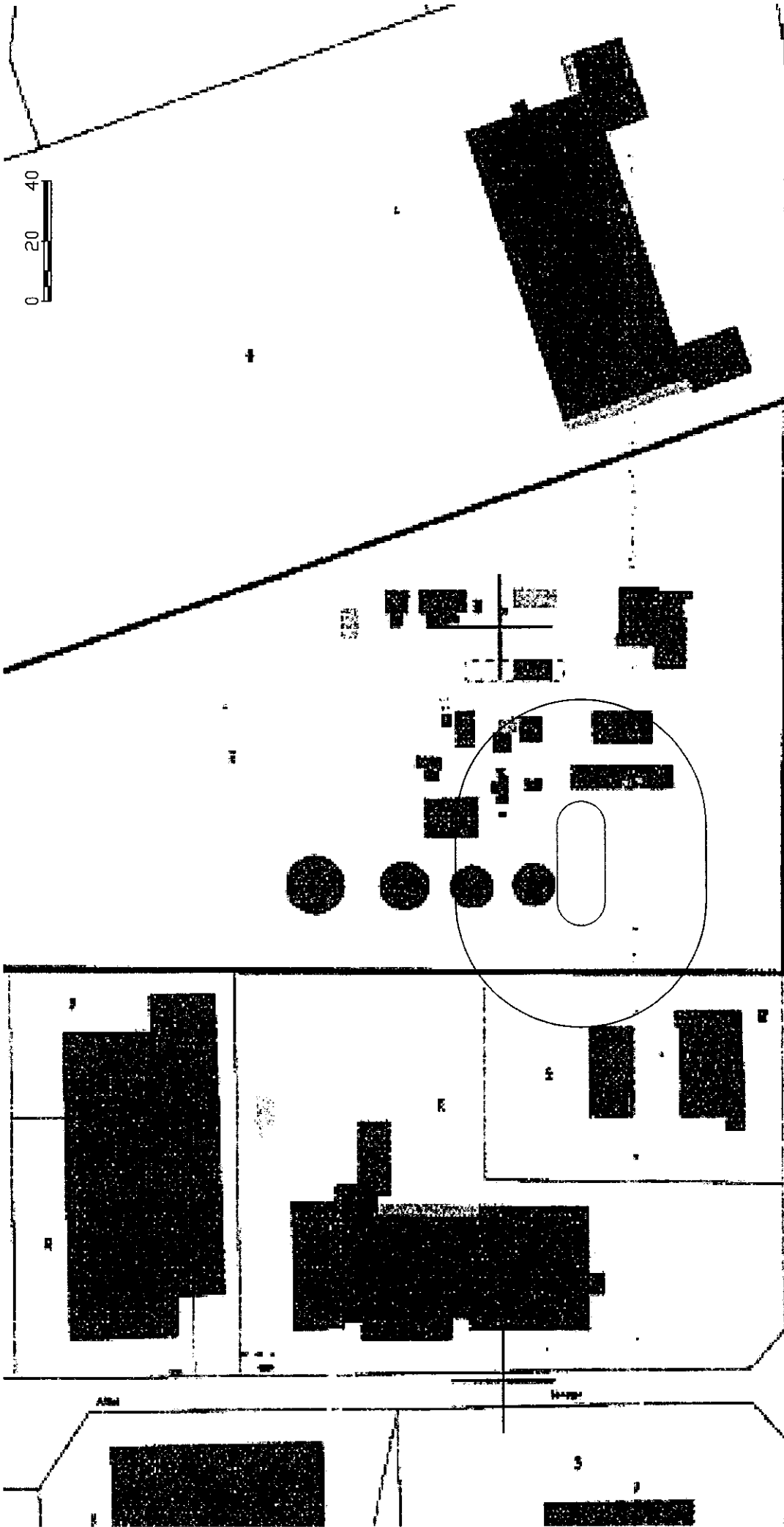
Scenario 1 : Expansion de l'unité de méthanol

**Echelle de admissibilité :**

- 20 mbar
- 50 mbar (SEL)
- 140 mbar (SEL)
- 200 mbar (SELS)
- 300 mbar
- Limites du site

Date  
17/2007

0 20 40



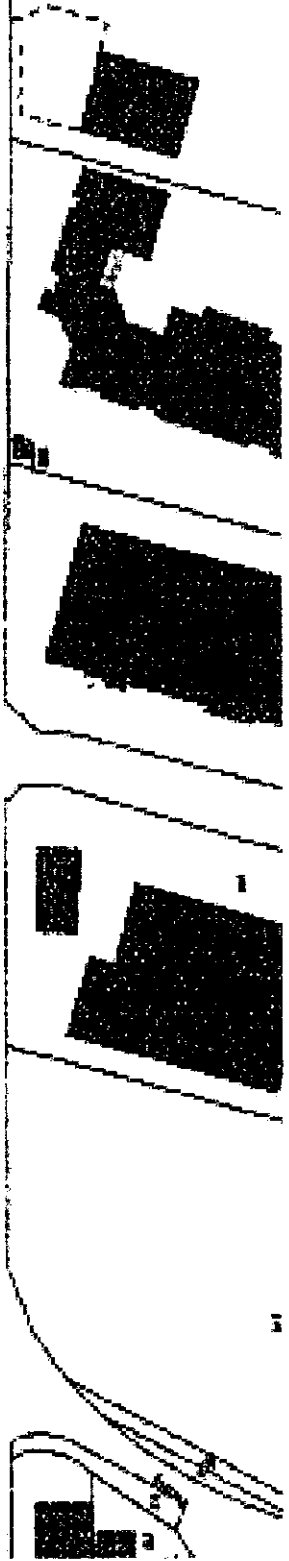
### AIR PRODUCTS Beauvais

Schéma 5-2 : Fuite de gaz sur flexible de N2 (rupture) - Rejet continu

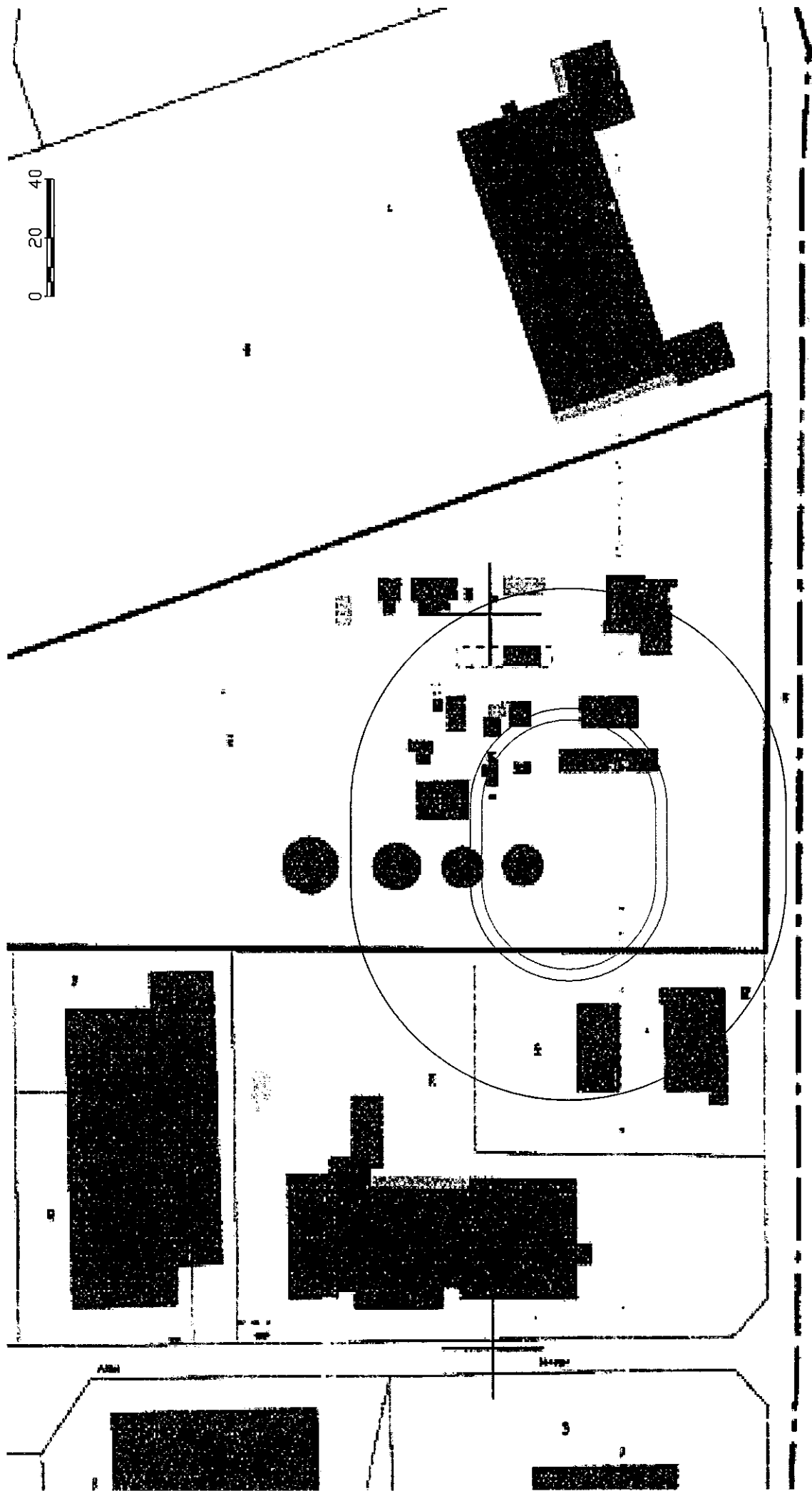
Concentration:

Date :  
11/2007

SEI  
SEL



0 20 40



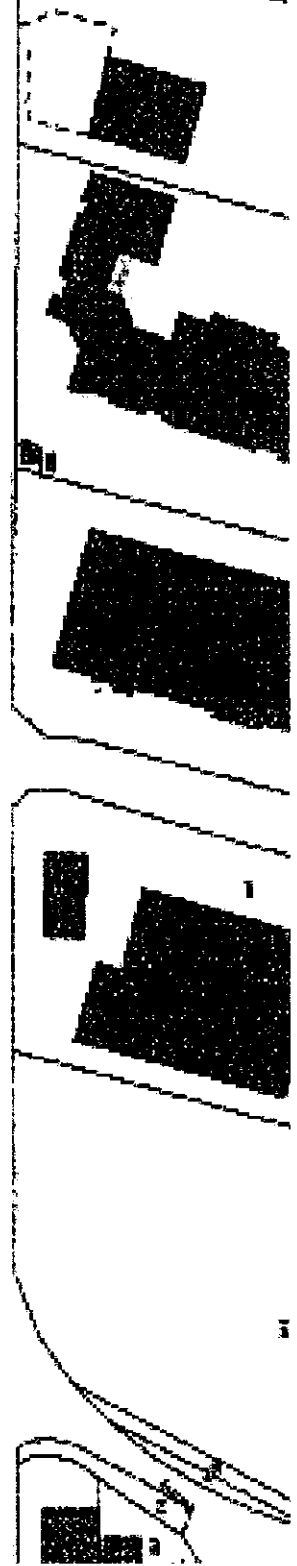
### AIR PRODUCTS Beauvais

Schema 5-2 : Filles de gaz sur flexible d'O2 (rupture) - Rejet continu

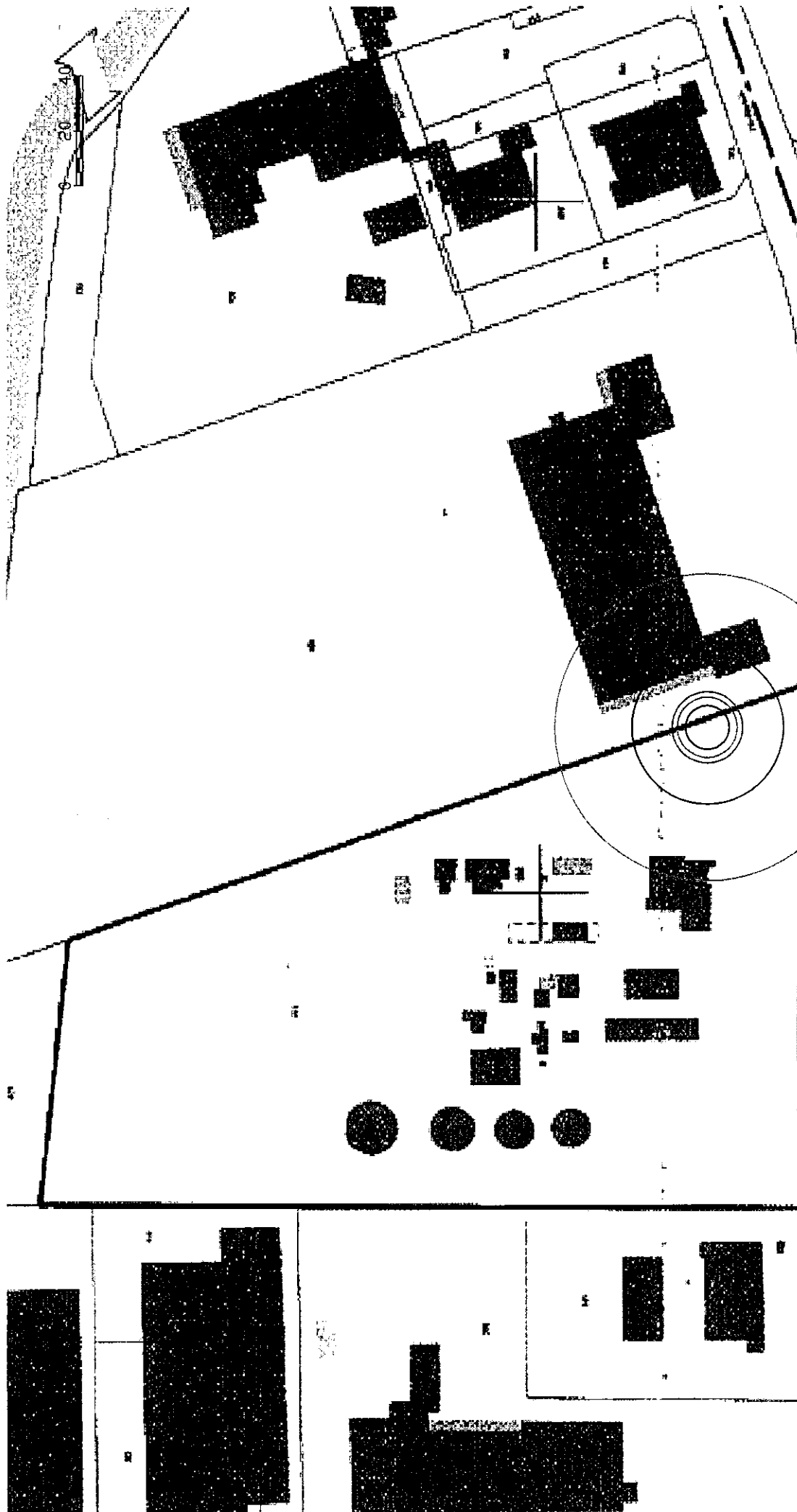
Concentration

— SEI  
— SEL  
— SELS

Date :  
1/12/2007







# AIR PRODUCTS Beauvais

Scénario 7: Explosion de la cuve de gazole

Effets de surpression

- 20 mbar
- 50 mbar (SEL)
- 140 mbar (SEL)
- 200 mbar (SELS)
- 300 mbar

Date: 11/2007

**Plan de situation de l'établissement SOPROGAZ à Beauvais (60000)**

Entrée  
secondaire

Parking GPL

ACT OXYGENE  
900T OXYGENE  
1000T OXYGENE  
4000T AZOTE

Aire de  
chargement  
engrais

ASU  
Argon  
ASU

Local  
Changement

Magasin  
Réception usés

Salle de  
fonction  
maintenance

Atelier  
maintenance

Comp Acide

Comp air  
K101

Imprimeur

Magasin  
matériel Prim

Tanis  
indisciplaires

Bureau

Garage PL

Port  
Bastus

Parking  
VL

Parking 12PL

Entrée  
principale

Quai 4510, Cassot

Parking 16PL

Aire  
entretien  
essuyage  
dôme

Atelier  
maintenance

TAR 15000

Local gaz  
trabouze

Cuve  
side  
2250L

# AIR PRODUCTS / SOPROGAZ PLAN DE MASSE

Révisé le 21/05/2010

