



Octobre 2008

Mémento de la statistique agricole

L'essentiel sur :

- ▣▣▣▣ La population et l'emploi
- ▣▣▣▣ La météorologie
- ▣▣▣▣ Le territoire
- ▣▣▣▣ Les productions végétales
- ▣▣▣▣ La forêt et le bois
- ▣▣▣▣ Les productions animales
- ▣▣▣▣ L'environnement
- ▣▣▣▣ Les industries agroalimentaires
- ▣▣▣▣ Les données économiques
- ▣▣▣▣ Les exploitations
- ▣▣▣▣ Le prix des terres agricoles
- ▣▣▣▣ L'enseignement agricole



Édition 2008

La population et l'emploi

La population

(habitant)	1975 (1)	1982 (1)	1990 (1)	1999 (1)	2006 (2)
Aisne	533 862	533 970	537 259	535 489	536 500
Oise	606 320	661 781	725 603	766 441	790 000
Somme	538 462	544 570	547 825	555 551	559 500
Picardie	1 678 644	1 740 321	1 810 687	1 857 481	1 886 000
France métropolitaine	52 655 864	54 334 871	56 615 155	58 518 395	61 167 000

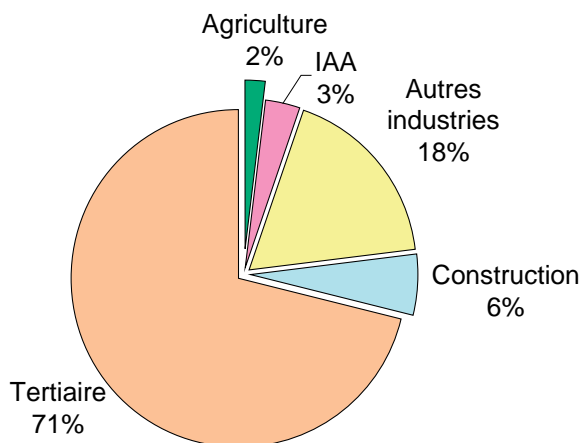
1. Population sans double compte.

Sources : Insee - Recensements de la population

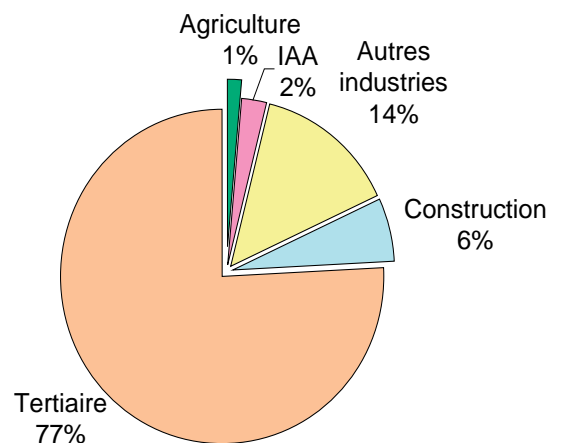
2. Estimation au 1^{er} janvier à partir des enquêtes de recensement.

La répartition des emplois salariés au 31 décembre 2006

Picardie



France



Unité : emploi salarié au lieu de travail

Source : Insee - Estimations d'emploi (provisoire)

La météorologie

Les précipitations mensuelles (hauteur d'eau en mm)

	Aulnois-sous-Laon		Beauvais-Tillé		Amiens-Glisy	
	2007	Normale (1989-2000)	2007	Normale (1971-2000)	2007	Normale (1987-2000)
Janvier	54	57	41	57	35	51
Février	117	49	77	46	76	45
Mars	91	47	61	52	49	42
Avril	4	61	7	49	2	49
Mai	65	54	60	63	71	44
Juin	110	60	95	60	93	61
Juillet	76	52	112	49	111	54
Août	64	48	70	47	60	49
Septembre	29	50	41	61	32	52
Octobre	41	60	60	63	64	63
Novembre	52	58	37	58	31	54
Décembre	72	81	58	70	63	73
Total	776	677	720	673	687	636

Source : Météo France

Les températures moyennes mensuelles en °C

	Aulnois-sous-Laon		Beauvais-Tillé		Amiens-Glisy	
	2007	Normale (1989-2000)	2007	Normale (1971-2000)	2007	Normale (1987-2000)
Janvier	7,2	3,8	7,1	3,4	7,1	4,3
Février	6,9	4,5	6,9	3,9	6,4	4,9
Mars	7,4	7,7	6,8	6,7	7,6	7,7
Avril	13,0	9,3	12,4	8,8	12,9	9,1
Mai	15,0	13,8	14,3	12,7	14,3	13,5
Juin	18,0	15,7	16,9	15,5	17,2	15,5
Juillet	18,0	18,4	17,2	17,9	17,4	18,1
Août	17,1	18,7	16,8	18,0	17,0	18,5
Septembre	14,3	15,0	14,1	14,9	14,6	15,1
Octobre	10,5	11,1	10,4	11,0	10,6	11,2
Novembre	6,1	6,3	6,3	6,5	7,1	6,8
Décembre	3,5	4,4	3,4	4,4	3,8	4,5

Source : Météo France

La normale du mois est la moyenne des moyennes de tous les mêmes mois sur la période indiquée

Le territoire

Le territoire régional en 2007

(nombre)	Aisne	Oise	Somme	Picardie	France
Communes	816	693	782	2 291	36 568
Cantons	42	41	46	129	3 879
Arrondissements	5	4	4	13	329

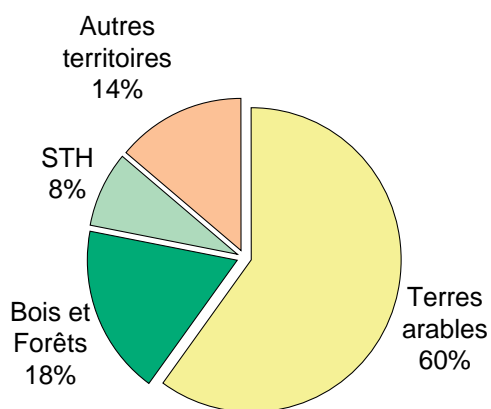
Les superficies (ha)

SAU du département	501 187	372 323	473 829	1 347 339	29 418 143
Terres arables	419 243	335 200	424 707	1 179 150	18 290 026
Superficies toujours en herbe (STH)	74 200	36 710	47 550	158 460	9 949 910
Vignes	2 394	-	-	2 394	867 217
Autres cultures permanentes	1 105	900	705	2 710	219 032
Bois et forêts (y c. peupleraies)	151 000	130 100	66 850	347 950	15 565 847
Autres territoires	89 768	86 597	80 125	256 490	9 924 697
Superficies totales	741 955	589 020	620 804	1 951 779	54 908 687

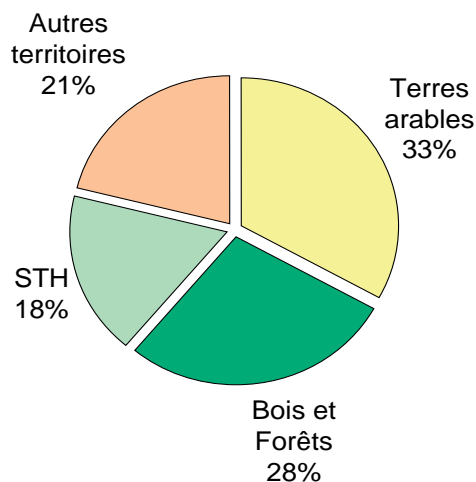
Sources : Agreste - Statistique agricole annuelle 2007 et Insee

L'occupation du territoire en 2007

Picardie



France



Source : Agreste - Statistique agricole annuelle 2007

SAU : surface agricole utilisée c'est-à-dire surface des terres dédiées à une activité agricole

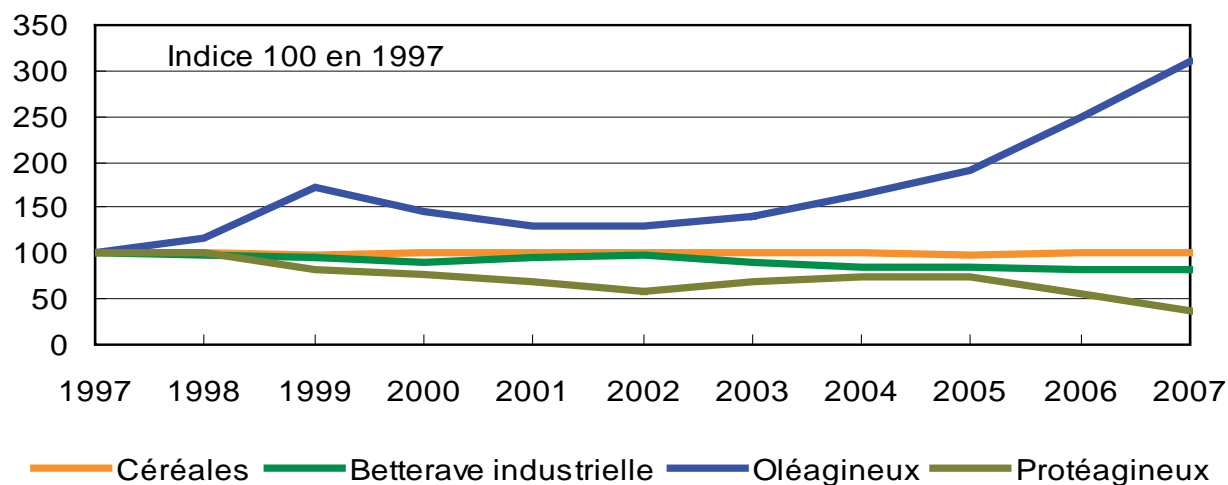
Les productions végétales

Les céréales et les oléo-protéagineux en 2007

Surfaces (ha) Rendements (q/ha)	Aisne	Oise	Somme	Picardie	France
Total céréales	241 200 75	198 280 76	240 800 74	680 280 75	9 089 472 65
Blé tendre	175 420 76	156 100 77	185 110 75	516 630 76	4 783 002 64
Orge et escourgeon	45 540 63	30 426 66	42 279 69	118 245 66	1 699 087 56
Avoine	1 650 45	833 51	1 542 55	4 025 50	106 663 39
Maïs grain et semences	17 560 98	9 700 93	10 993 91	38 253 95	1 530 733 95
Total oléagineux	50 735 33	42 878 31	33 987 30	127 600 31	2 188 836 28
Colza	50 190 33	41 930 31	33 786 30	125 906 32	1 618 461 29
Lin oléagineux	40 20	800 24	138 24	978 23	16 450 19
Total protéagineux	12 311 49	16 557 47	13 347 41	42 215 46	221 269 38
Pois protéagineux	4 315 37	12 362 45	10 994 39	27 671 41	162 968 36
Féveroles et fèves	7 942 56	4 166 52	2 342 51	14 450 54	53 447 46

Source : Agreste - Statistique agricole annuelle 2007

Evolution des surfaces des principales productions végétales en Picardie



Source : Agreste - Statistiques agricoles annuelles

Les productions végétales

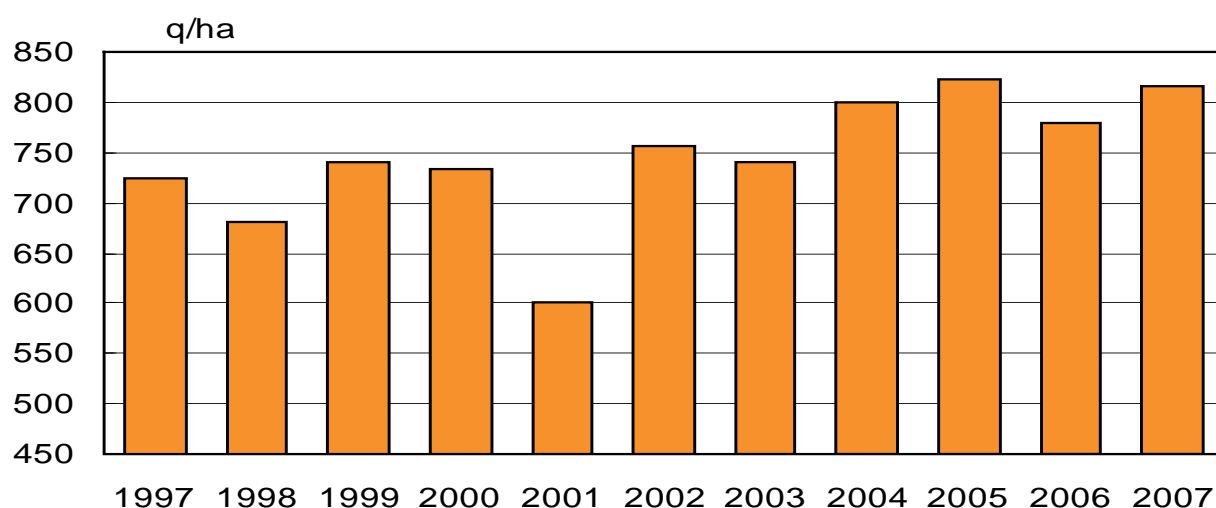
Les cultures industrielles en 2007

Surfaces (ha) Rendements (q/ha)	Aisne	Oise	Somme	Picardie	France
Betterave industrielle ¹	66 260 808	35 130 821	35 531 822	136 921 815	393 128 845
Lin textile	1 861 63	2 381 55	7 132 63	11 374 62	76 207 61

1. Rendement exprimé à 16% de richesse en sucre.

Source : Agreste - Statistique agricole annuelle 2007

Evolution du rendement moyen de la betterave industrielle¹ en Picardie



1. Rendement exprimé à 16% de richesse en sucre.

Source : Agreste - Statistiques agricoles annuelles

Les fourrages en 2007

Surfaces (ha) Rendements (q/ha)	Aisne	Oise	Somme	Picardie	France
Fourrage annuel	13 000	11 750	27 600	52 350	1 581 406
Maïs fourrage et ensilage	12 200 140	10 400 140	24 000 135	46 600 137	1 332 036 129
Prairie non permanente et STH	77 200	39 710	52 450	169 360	13 095 088
STH	74 200 86	36 710 91	47 550 82	158 460 86	9 949 910 52

Source : Agreste - Statistique agricole annuelle 2007

STH : surface toujours en herbe

Les productions végétales

Les pommes de terre en 2007

Surfaces (ha) Rendements (q/ha)	Aisne	Oise	Somme	Picardie	France
Plants certifiés	550 248	378 246	1 400 280	2 328 267	14 804 261
Féculerie	3 557 531	2 404 532	10 070 524	16 031 527	24 604 532
Primeurs ou nouvelles ¹	100 300	150 300	100 300	350 300	8 012 230
Conservation et demi-saison	4 000 490	3 150 488	19 650 490	26 800 490	110 658 473
Pommes de terre de consommation	4 100	3 300	19 750	27 150	118 670
Ensemble pommes de terre	8 207	6 082	31 220	45 509	158 078

1. Commercialisées avant le 1^{er} août.

Source : Agreste - Statistique agricole annuelle 2007

Les légumes en 2007

Surfaces (ha) Productions récoltées (t)	Aisne	Oise	Somme	Picardie	France
Petit pois	1 066 7 142	748 5 012	4 150 27 805	5 964 39 959	29 115 185 428
Haricot à écosser	269 1 641	25 152	1 046 6 381	1 340 8 174	7 606 43 871
Haricot vert	472 5 457	844 9 790	2 955 34 278	4 271 49 525	27 685 283 172
Épinard	155 3 394	187 4 095	618 13 534	960 21 023	6 455 127 258
Endive racine	850 25 500	200 6 000	3 250 97 500	4 300 129 000	12 963 374 892
Endive chicon	16 152	3 500	57 516	77 168	221 695

Source : Agreste - Statistique agricole annuelle 2007

Le vin d'appellation contrôlée (AOC) en 2007

Superficies en production (ha) Rendements (hl/ha)	Aisne	Oise	Somme	Picardie	France
Vin récolte AOC	2 287 89	- -	- -	2 287 89	470 132 50

Source : Agreste - Statistique agricole annuelle 2007

La récolte de bois

(en millier de m ³ rond)	Aisne 2006	Oise 2006	Somme 2006	Picardie	
				2006	2006/2005
Bois d'œuvre	307,0	204,5	85,5	597,0	2,3%
Feuillus	283,1	176,5	80,7	540,3	6,4%
Conifères	23,9	28,0	4,8	56,7	-25,3%
Bois d'industrie	256,6	225,9	30,9	513,5	-2,2%
Feuillus	226,5	199,6	28,0	454,1	1,5%
Conifères	30,1	26,3	3,0	59,4	-23,6%

Source : Agreste - Enquêtes Exploitations forestières et scieries 2005 et 2006

La production de sciage

Quantités livrées (en millier de m ³ de sciage)	Aisne 2006	Oise 2006	Somme 2006	Picardie	
				2006	2006/2005
Total sciages	50,3	37,7	11,8	99,7	6,3%
Feuillus	49,5	36,4	9,4	95,3	5,8%
Conifères	0,8	1,3	2,3	4,4	19,6%

Y compris merrains, traverses et appareils de voie

Source : Agreste - Enquêtes Exploitations forestières et scieries 2005 et 2006

Les produits connexes de scieries

(en millier de tonnes)	Aisne 2006	Oise 2006	Somme 2006	Picardie	
				2006	2006/2005
Total produits connexes	40,0	42,7	6,5	89,2	11,7%

Source : Agreste - Enquêtes Exploitations forestières et scieries 2005 et 2006

Les entreprises du secteur ayant leur siège en Picardie

(effectif)	Aisne 2006	Oise 2006	Somme 2006	Picardie	
				2006	2006/2005
Nombre d'entreprises	105	94	41	240	-9,8%
Exploitation forestières	82	77	31	190	-10,8%
Scieries	12	6	6	24	0,0%
Expl. forestières et scieries	11	11	4	26	-10,3%

Source : Agreste - Enquêtes Exploitations forestières et scieries 2005 et 2006

m³ rond : volume mesuré sur écorce des produits de l'exploitation forestière en l'état où ils se présentent avant transformation

Les productions animales

Le cheptel bovin en 2007 (situation au 1er décembre 2007)

(tête)	Aisne	Oise	Somme	Picardie	France
Vaches laitières	43 841	28 467	62 251	134 559	3 869 332
Vaches nourrices	35 586	16 155	25 184	76 925	4 247 106
Génisses laitières de renouvellement	22 945	17 102	35 071	75 118	1 921 645
Génisses nourrices de renouvellement	20 952	9 789	16 840	47 581	1 977 579
Génisses de boucherie	5 478	2 567	4 386	12 431	536 151
Mâles d'1 an et plus	28 790	15 187	19 733	63 710	1 403 780
Veaux de boucherie	2 653	312	1 634	4 599	779 778
Femelles de moins d'1 an	30 030	17 305	32 739	80 074	2 802 492
Mâles de moins d'1 an	27 190	14 118	19 326	60 634	2 199 770
Total bovins	217 465	121 002	217 164	555 631	19 737 633

Source : Agreste - Statistique agricole annuelle 2007

Le cheptel porcin en 2007 (situation au 1er décembre 2007)

(tête)	Aisne	Oise	Somme	Picardie	France
Porcs à l'engrais	28 000	5 050	32 700	65 750	5 995 559
Porcelets	17 350	4 900	23 700	45 950	5 193 914
Jeunes porcs 20 à 50 kg	21 750	3 370	23 700	48 820	2 304 581
Truies de 50 kg et plus	9 050	1 505	6 900	17 455	1 222 567
Verrats de 50 kg et plus	260	50	250	560	22 132
Total porcins	76 410	14 875	87 250	178 535	14 738 753

Source : Agreste - Statistique agricole annuelle 2007

La production de lait de vache en 2007

(production en millier d'hl)	Aisne	Oise	Somme	Picardie	France
Production laitière	2 732	1 790	4 375	8 898	226 868
Teneur en matières grasses (g/l)	40,3	40,5	40,1	40,2	41,5
Teneur en matières protéiques (g/l)	32,9	33,0	32,8	32,9	33,3
Nombre de livreurs (2006)	962	659	1 556	3 177	94 332

Sources : Agreste - Statistique agricole annuelle 2007 et enquêtes laitières 2006 et 2007

Quantités moyennes d'azote épandu par ha en 2006

(en kg/ha)	Aisne	Oise	Somme	Picardie	France
Blé tendre	187	172	172	177	171
Orge et escourgeon	134	129	149	138	138
Maïs grain	147	n.s.	n.s.	152	206
Maïs fourrage	231	240	249	243	229
Colza	184	157	n.s.	173	179
Betterave industrielle	123	127	n.s.	134	147
Pommes de terre	-	-	183	183	214
Prairie permanente	87	79	108	91	63

(-) donnée non disponible

(n.s.) donnée non significative

Source : Agreste - Enquête sur les pratiques culturales en 2006

Quantités moyennes d'azote minéral épandu par ha en 2006

(en kg/ha)	Aisne	Oise	Somme	Picardie	France
Blé tendre	181	172	171	175	162
Orge et escourgeon	131	127	140	133	126
Maïs grain	136	n.s.	n.s.	131	149
Maïs fourrage	87	90	99	94	69
Colza	167	140	n.s.	155	162
Betterave industrielle	96	93	n.s.	97	103
Pommes de terre	-	-	158	158	157
Prairie permanente	55	72	102	73	46

(-) donnée non disponible

(n.s.) donnée non significative

Source : Agreste - Enquête sur les pratiques culturales en 2006

Ajustement de la fumure en 2006

(en % des surfaces)	Aisne	Oise	Somme	Picardie	France
Blé tendre	12	37	26	24	25
Orge et escourgeon	13	8	18	13	12
Maïs grain	3	n.s.	n.s.	2	6
Maïs fourrage	3	0	5	3	3
Pommes de terre	-	-	3	3	5

(-) donnée non disponible

(n.s.) donnée non significative

Guide de lecture : en 2006, dans l'Aisne, **12%** des superficies en blé tendre ayant reçu de l'azote, ont eu une fumure azotée réajustée en cours de campagne.

Source : Agreste - Enquête sur les pratiques culturales en 2006

Durée de l'interculture en 2006

(en % des surfaces)	Aisne	Oise	Somme	Picardie	France
Blé tendre					
3 mois et moins	100	96	93	96	88
plus de 3 mois	0	4	7	4	12
Orge					
3 mois et moins	52	82	73	67	62
plus de 3 mois	48	18	27	33	38
Maïs					
3 mois et moins	0	0	0	0	0
plus de 3 mois	100	100	100	100	100
Pois protéagineux					
3 mois et moins	0	0	0	0	0
plus de 3 mois	100	100	100	100	100
Betterave					
3 mois et moins	0	0	0	0	0
plus de 3 mois	100	100	100	100	100
Pommes de terre					
3 mois et moins	-	-	0	0	0
plus de 3 mois	-	-	100	100	100

(-) donnée non disponible

Source : Agreste - Enquête sur les pratiques culturales en 2006

Pratique d'une CIPAN en 2006

(en % des surfaces)	Aisne	Oise	Somme	Picardie	France
Blé tendre					
oui	0	2	0	1	0
non*	100	98	100	99	100
Orge					
oui	5	0	3	3	5
non*	95	100	97	97	95
Maïs					
oui	10	30	38	27	20
non*	90	70	62	75	80
Pois protéagineux					
oui	6	25	22	20	21
non*	94	75	78	80	79
Betterave					
oui	50	48	n.s.	51	50
non*	50	52	n.s.	49	50
Pommes de terre					
oui	-	-	47	47	37
non*	-	-	47	47	63

(-) donnée non disponible

(n.s.) donnée non significative

(*) non ou sans objet

Guide de lecture : en 2006, en Picardie, **27%** des surfaces en maïs ont reçu une culture intermédiaire piège à nitrates (CIPAN) entre la récolte du précédent cultural et le semis de ce maïs.

Source : Agreste - Enquête sur les pratiques culturales en 2006

L'industrie agroalimentaire

Les entreprises de plus forte implantation régionale¹ en 2006

(nombre ou M€)	Nombre entre- prises	Effectif salarié	Chiffre d'affaires net HT	Chiffre d'affaires à l'export.	Valeur ajoutée au prix du marché	Part marché français (% CA)
15.1 Industrie des viandes	13	1 744	480,9	31,2	61,9	1,2
15.2 Industrie du poisson	1	99	s	s	s	s
15.3 Industrie des fruits et légumes	7	1 528	439,4	104,6	71,3	5,5
15.4 Industrie des corps gras	1	28	s	s	s	s
15.5 Industrie laitière	9	2 104	902,9	51,5	115,8	3,5
15.6 Travail des grains	3	754	334,9	196,9	85,3	7,6
15.7 Fabrication aliments animaux	9	311	135,1	20,9	22,3	1,5
15.8 Autres industries alimentaires	20	2 643	765,6	150,9	158,4	2,5
15.9 Industrie des boissons	4	129	s	s	s	s
Total industries agroalimentaires	67	9 340	3 223,6	586,1	542,5	2,2

s. secret statistique

1. Entreprises dont au moins 50 % de l'effectif salarié est employé en Picardie.

L'enquête EAE concerne les entreprises de 20 salariés ou plus ou réalisant un chiffre d'affaires supérieur à 5 millions d'euros.

Source : Agreste - EAE 2006

Les établissements de production en 2006

(nombre ou M€)	Nombre éta- blis- sements	Effectif salarié moyen	Rému- néra- tions	Inv. corporels hors apports	Part emploi France
15.1 Industrie des viandes	19	1 445	31,1	14,6	1,2 %
15.2 Industrie du poisson	1	69	s	s	0,5 %
15.3 Industrie des fruits et légumes	14	2 922	67	32,7	13,1 %
15.4 Industrie des corps gras	3	62	2,3	1,0	3,4 %
15.5 Industrie laitière	14	2 330	67,3	15,6	4,4 %
15.6 Travail des grains	9	1 336	44,4	42,0	11,7 %
15.7 Fabrication aliments animaux	19	623	18,3	9,8	3,6 %
15.8 Autres industries alimentaires	46	4 878	137,8	146,5	5,7 %
15.9 Industrie des boissons	5	130	s	s	0,4 %
Total industries agroalimentaires	130	13 795	374,8	267,4	3,9 %

s. secret statistique

Source : Agreste - EAE 2006

Quelques établissements importants en 2006

Légumes, fruits

Bonduelle (80 Estrées-Mons)

Materne (02 Boué)

Produits laitiers

Yoplait (60 Ressons-sur-Matz)

Unilep (02 Braine)

Glaces, sorbets

Nestlé (60 Beauvais)

Travail des grains

Dailycer (80 Montdidier)

Produits amylicés

Roquette (80 Vecquemont)

Tate & Lyle (80 Mesnil-Saint-Nicaise)

Sucre

Tereos (02 Origny-Sainte-Benoite)

Saint Louis Sucre (80 Eppeville)

Source : Agreste - EAE 2006

La production des industries agricoles et alimentaires

(en tonne sauf mention contraire)

	Picardie		France	
	2005	2006	2005	2006
Abattage de bétail				
Bovins mâles	16 546	16 139	487 053	475 340
Bovins femelles	9 380	6 755	797 601	772 048
<i>Total gros bovins</i>	<i>25 926</i>	<i>22 894</i>	<i>1 284 654</i>	<i>1 247 388</i>
Veaux	2 010	1 657	232 451	227 917
Ovins-caprins	1 183	1 433	102 748	102 309
Porcins	31 276	25 657	2 017 058	2 009 108
Industrie laitière				
Livraisons de lait de vache ¹	883	860	22 702	22 229
Production de laits liquides conditionnés ¹	560	519	3 724	3 674
Production de laits fermentés	132 222	108 354	1 523 880	1 550 940
Production de fromages de vache, fondus exclus	6 880	6 570	1 687 452	1 692 184
Fabrication d'aliments pour animaux de ferme				
Bovins	49 663	58 964	4 480 069	4 778 339
Porcins	16 083	15 891	6 445 042	6 302 167
Volailles	60 686	51 908	8 990 580	8 491 516
Biscuiterie	23 754	24 391	484 586	478 410
Sucre de betteraves	1 600 000 ²	1 530 000 ³	4 140 000 ²	4 174 000 ³
Pulpe de betteraves déshydratée	429 000 ²	384 851 ³	1 260 145 ²	1 218 516 ³

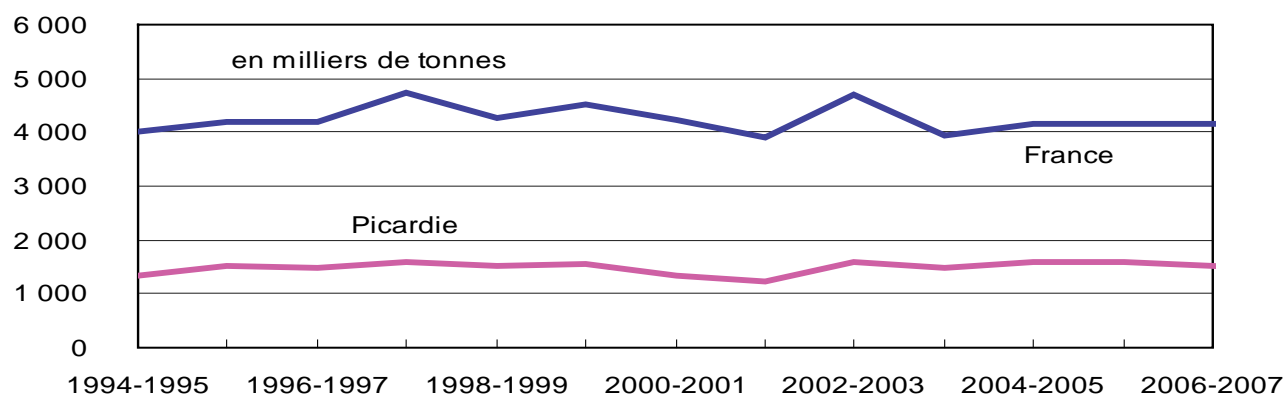
1. en millions de litres

(2) Campagne 2005-2006

(3) Campagne 2006-2007

Sources : Agreste - Enquête annuelle laitière - Abattages contrôlés - Syndicat national des fabricants de sucre de France - Fédération française des industriels charcutiers, traiteurs, transformateurs de viande - Syndicat des industriels de la nutrition animale et fédération des coopératives de production et d'alimentation animales - Union des sociétés d'intérêt collectif agricole de transformation des pulpes de betteraves - L'Alliance 7.

La production de sucre de betteraves évaluée en blanc¹



1. blanc x 1,0869 = brut et brut x 0,92 = blanc

Source : Agreste - Syndicat national des fabricants de sucre de France

Comptes de l'agriculture 2007 - région Picardie

(en million d'euros courants sauf mention contraire)

	Valeur 2007	2007/2006 (%)
Produits végétaux bruts et transformés	2 132,1	15,6
Blé tendre	703,2	41,0
Betteraves industrielles	300,1	-6,1
Pommes de terre	229,9	-17,2
Vins de champagne	180,4	14,7
Oléagineux	151,4	92,0
Légumes frais	151,4	7,7
Orges	103,5	39,1
Produits animaux bruts et transformés	515,9	6,8
Lait et produits laitiers de vaches	264,0	9,5
Gros bovins	148,3	3,3
Production de services	146,1	1,7
Production totale au prix producteur	2 794,1	13,1
Subventions sur les produits agricoles	113,9	-1,5
Consommations intermédiaires	1 546,2	7,2
Aliments pour animaux (intraconsommés et achetés)	429,4	14,2
Produits de protection des cultures	247,0	10,3
Engrais et amendements	209,4	5,0
Services de travaux agricoles	135,7	0,8
Valeur ajoutée brute	1 361,8	19,0
Consommation de capital fixe	472,8	4,7
Valeur ajoutée nette	888,9	28,3
Subventions d'exploitation	413,6	1,6
Charges	531,0	4,3
Revenu net d'entreprise agricole (RNEA)	771,5	30,5
Revenu net d'entreprise agricole par actif non salarié (1)	49,2	31,0

Consommations intermédiaires hors TVA déductible

(1) en millier d'euros courants

Source : Agreste - Comptes de l'agriculture 2006 semi-définitif, 2007 provisoire - base 2000

Prix producteur : prix hors taxes et hors subvention versé au producteur par l'acheteur

Consommations intermédiaires : biens et services utilisés dans la production

Revenu net d'entreprise agricole (RNEA) : solde final après déduction des charges

Les données économiques

Résultats départementaux en 2007

Montant global hors subvention (million d'euros)	Aisne	Oise	Somme	Picardie	France ¹
Production végétale	885,0	498,6	748,5	2 132,1	37 586,7
Production animale	184,3	105,0	226,6	515,9	22 621,2
Production de services	58,9	33,7	53,5	146,1	3 312,4
Production au prix producteur	1 128,2	637,3	1 028,6	2 794,1	63 520,3
Subventions sur les produits agricoles	41,0	30,8	42,1	113,9	2 310,2
Évolution (2007/2006) en euros constants du RNEA par actif non salarié (%)	24,9	40,8	33,4	31,4	17,6

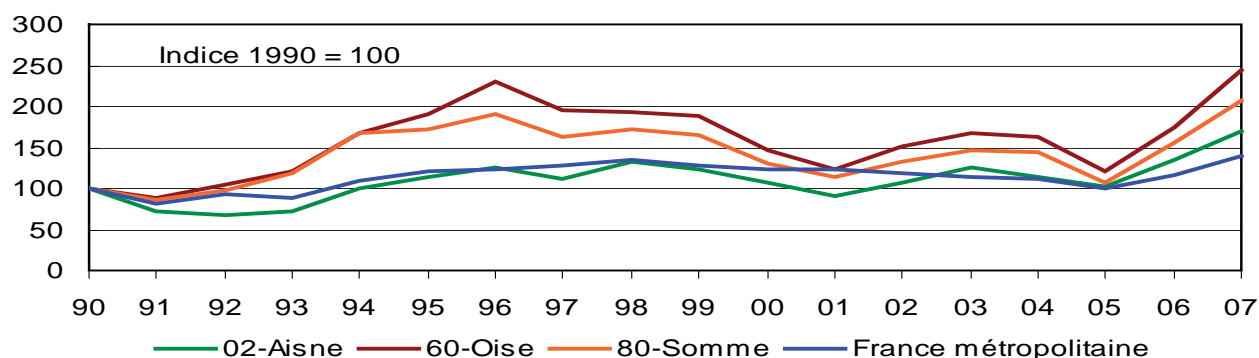
Source : Agreste - Comptes de l'agriculture 2006 semi-définitif, 2007 provisoire - base 2000

Aides directes à l'agriculture en 2007

(million d'euros)	Aisne	Oise	Somme	Picardie	France ¹
Subventions sur les produits	41,0	30,8	42,1	113,9	2 310,2
végétales	33,0	27,0	36,0	96,1	1 195,3
animales	8,0	3,8	6,1	17,9	1 114,9
Subventions d'exploitation	152,2	115,8	145,6	413,5	6 996,6
paiement unique	148,6	112,5	142,4	403,6	5 779,1
autres subventions (CTE, gel des terres...)	3,5	3,2	3,2	10,0	1 217,5

Source : Agreste - Comptes de l'agriculture 2006 semi-définitif, 2007 provisoire - base 2000

Evolution en euros constants du revenu net d'entreprise agricole par actif non salarié



Source : Agreste - Comptes de l'agriculture 2007 provisoire, 2006 semi-définitif, autres définitifs - base 2000
1. France métropolitaine

L'évolution du nombre d'exploitations professionnelles

(exploitation)	Aisne	Oise	Somme	Picardie	France
1979	6 908	4 913	8 685	20 506	659 889
1988	6 015	4 239	7 101	17 355	569 767
2000	4 372	2 960	4 604	11 936	393 276
2007	3 856	2 458	3 884	10 198	326 222
Évolution annuelle moyenne 2007/2000	- 1,8%	- 2,6%	- 2,4%	- 2,2%	- 2,6%

Source : Agreste - Recensements agricoles 1979, 1988 et 2000 - Enquête Structure 2007

Les exploitations professionnelles : principales données 2007

	Aisne	Oise	Somme	Picardie	France
Nombre de chefs et coexploitants	4 971	3 461	5 221	13 653	434 046
SAU (ha)	464 445	345 907	444 044	1 254 396	25 210 268
SAU moyenne par exploitation	120	141	114	123	77
UTA¹ totales	8 876	4 977	8 439	22 292	707 991
<i>dont familiales</i>	5 312	3 474	5 740	14 526	500 190
Nombre de permanents travaillant dans les expl.	9 518	5 480	9 624	24 622	768 987
Exploitations en fonction de la SAU (%)					
expl. de - 50 ha	26	13	16	19	42
expl. de 50 à - 100 ha	24	24	35	28	31
expl. de 100 ha et plus	50	62	49	53	27
Chefs et coexploitants par âge (%)					
- de 40 ans	22	18	28	23	24
de 40 à - 50 ans	33	34	30	32	34
de 50 à - 60 ans	34	32	32	33	34
60 ans et plus	11	17	10	12	8
Age moyen des chefs et coexploitants	48	49	47	48	47

1. Unités de Travail Annuel

Source : Agreste - Enquête Structure 2007

Pour corriger certains effets de l'échantillonnage et assurer la comparaison avec les recensements agricoles, les données de l'enquête "Structure 2007" sont redressées pour la Picardie et ses départements. Elles peuvent ainsi différer des résultats diffusés par ailleurs.

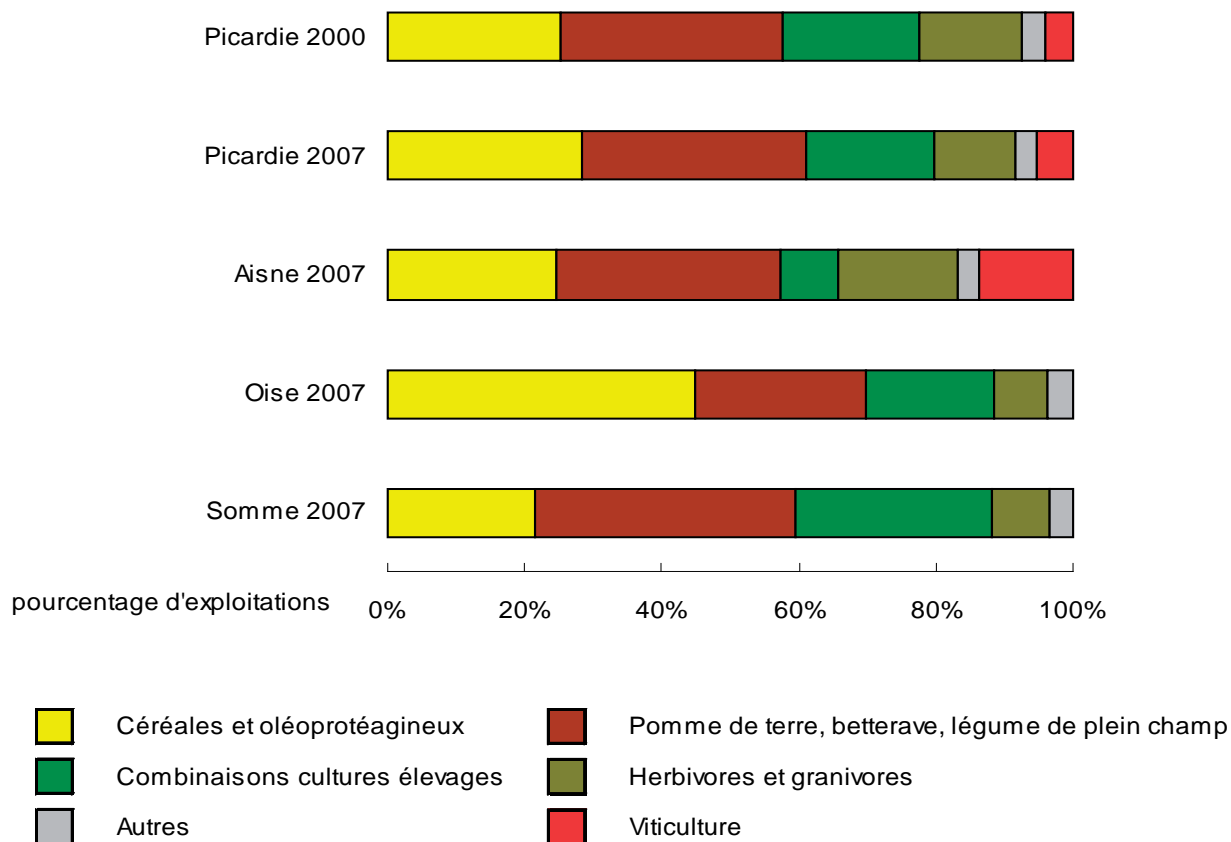
Le statut des exploitations professionnelles en 2007

(pourcentage d'exploitations)	Aisne	Oise	Somme	Picardie	France
Forme individuelle	50	38	52	48	59
Gaec	7	9	12	9	13
EARL	30	44	26	32	21
Autres formes	13	10	10	11	7
Ensemble	100	100	100	100	100

Source : Agreste - Enquête Structure 2007

Pour corriger certains effets de l'échantillonnage et assurer la comparaison avec les recensements agricoles, les données de l'enquête "Structure 2007" sont redressées pour la Picardie et ses départements. Elles peuvent ainsi différer des résultats diffusés par ailleurs.

Les Otex des exploitations professionnelles en 2007



Source : Agreste - Enquête Structure 2007

Exploitation agricole : Unité économique produisant des produits agricoles dépassant une taille minimum (1 ha de SAU et/ou un minimum d'animaux)

Exploitation professionnelle : Exploitation agricole dont la dimension économique est au minimum de 8 UDE (environ 12 ha équivalent-blé) et employant au moins 0,75 UTA.

Otex : Orientation technico-économique de l'exploitation - Classification par rapport aux spéculations dominantes de l'exploitation

EARL : Exploitation agricole à responsabilité limitée

Gaec : Groupement agricole d'exploitation en commun

Le prix des terres agricoles

Terres labourables en 2007 par groupe de régions agricoles

(parcelles supérieures au seuil de l'enquête) (€/ha)	Libres		Occupées	
	Dominante 2007	Evolution 07/06 (%)	Dominante 2007	Evolution 07/06 (%)
Aisne	6 080	0,2	4 390	0,2
St Quentinnois-Laonnois, Champagne crayeuse	6 620	0,8	4 530	0,0
Thiérache	4 850	-5,6	3 810	0,3
Soissonnais, Valois	5 920	0,0	4 590	0,0
Tardenois et Brie	4 720	0,1	3 850	2,7
Oise	7 020	9,9	4 510	1,3
Pays de Thelle, Clermontois, Vexin	6 900	14,0	4 950	1,9
Noyonnais, Soissonnais	6 000	10,1	4 100	2,0
Plateau picard	7 620	7,0	4 520	1,1
Valois et Multien	7 100	10,9	4 330	0,9
Pays de Bray	6 000	10,3	4,220	0,0
Somme	7 050	-9,4	4 330	0,0
Santerre	9 120	-14,3	4 800	4,3
Ponthieu	5 470	-7,0	4,100	1,5
Marquenterre, Vimeu	5 280	-3,1	4 050	3,1
Plateau picard	6 450	-4,6	4 420	0,0

Prairies naturelles en 2007

(parcelles supérieures au seuil de l'enquête) (€/ha)	Libres		Occupées	
	Dominante 2007	Evolution 07/06 (%)	Dominante 2007	Evolution 07/06 (%)
Aisne	4 880	0,0	3 550	1,1
Oise	5 900	7,7	4 300	10,8
Somme	7 000	1,4	4 200	3,7

Seuil de l'enquête : 1 ha si achat opéré par agriculteur, 3 ha dans le cas contraire

Vignes en 2007

(sans seuil de superficie) (€/ha)	Dominante 2007	Evolution 07/06 (%)
Aisne		
Vignes d'appellation	600 000	38,9
Terres à vignes d'appellation	350 000	20,7

Source : Agreste - Enquêtes Valeur Vénale des Terres 2006 et 2007

Formation initiale par la voie scolaire

(nombre d'élèves par filière)	Picardie			
	Public		Privé	
	2006-2007	2007-2008	2006-2007	2007-2008
Niveau V et VI	758	760	2 794	2 812
4ème - 3ème	61	67	1 112	1 074
CAPA	0	16	321	312
BEPA	697	677	1 361	1 426
Niveau IV	891	808	663	639
Seconde	143	169	59	78
Bac S	67	69	28	26
BTA	79	45	34	28
Bac professionnel	364	324	418	403
Bac technologique	238	201	124	104
Niveau III	249	245	134	159
BTSA	233	226	134	159
Niveau post-BTSA	16	19	0	0
Ensemble	1 914	1 832	3 591	3 610

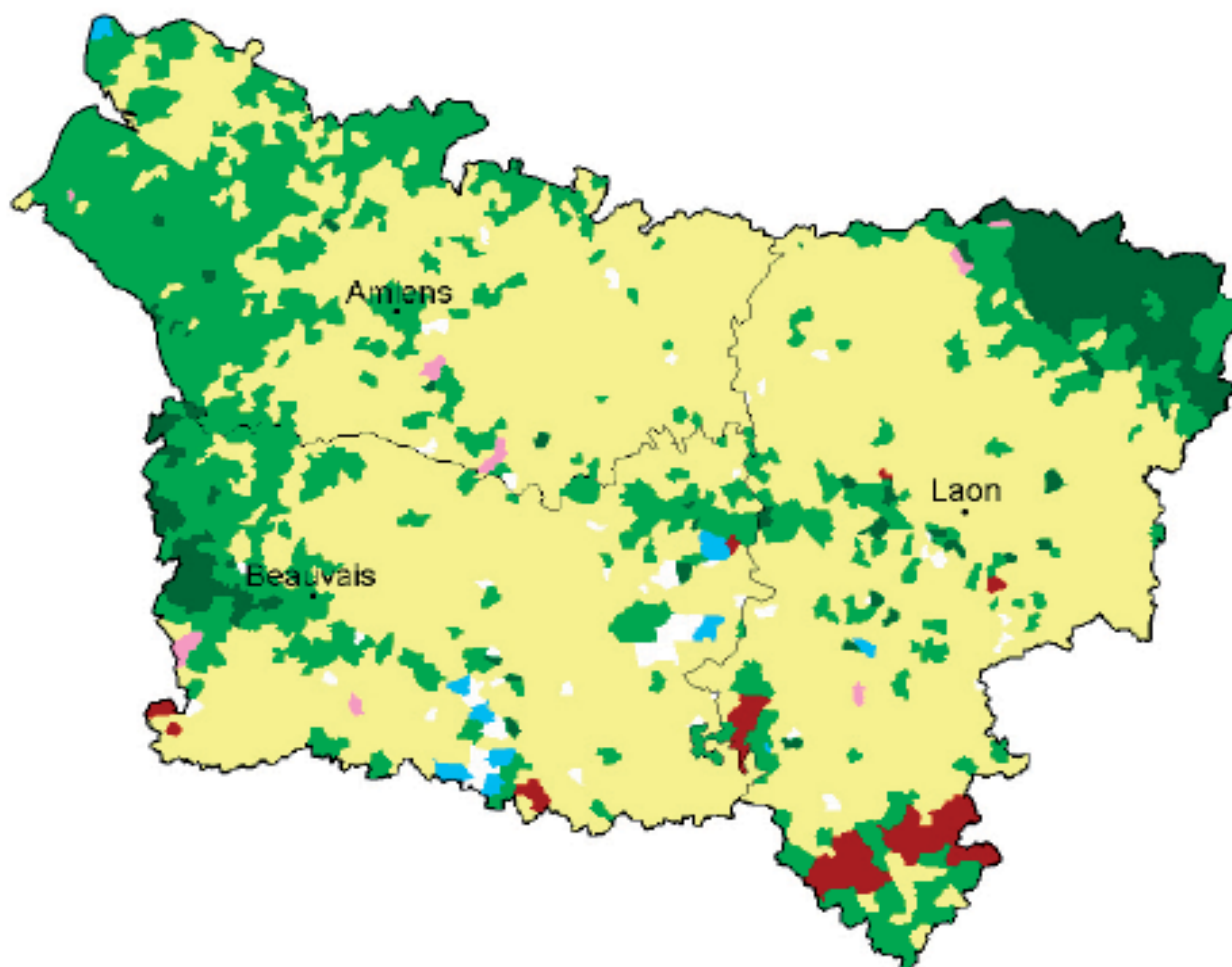
Source : DRAF Picardie - Service régional de la formation et du développement

Formation initiale par la voie de l'apprentissage

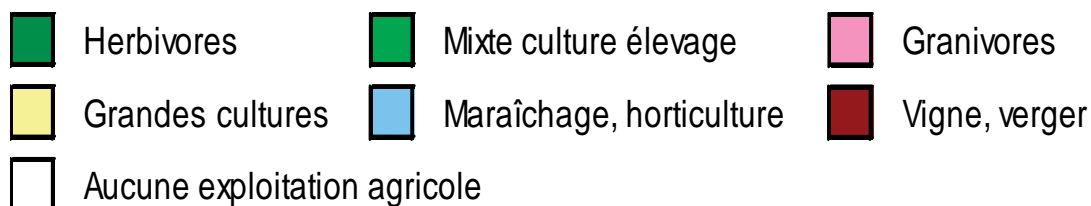
(nombre d'élèves par filière au 1 ^{er} janvier) (hors CPA)	Picardie			
	Public		Privé	
	2007	2008	2007	2008
Niveau V	548	560	358	340
CAPA	305	345	226	195
BEPA	183	173	38	47
BPA	20	17	87	81
CS	40	25	7	17
Niveau IV	147	179	139	205
BP	68	98	54	61
Bac professionnel	79	72	85	144
BTA	0	0	0	0
MC	0	9	0	0
Niveau III	167	163	18	33
BTSA	153	157	18	33
CS	14	6	0	0
Niveau II	11	12	0	0
TH	11	12	0	0
Ensemble	873	914	515	578

Source : DRAF Picardie - Service régional de la formation et du développement

Les orientations agricoles des communes picardes en 2000



Orientation technico-économique des communes



Source : Agreste - Recensement agricole 2000

Direction régionale de l'agriculture et de la forêt
Service régional de l'information statistique et économique

Allée de la Croix Rompue – 518 rue Saint Fuscien – 80092 AMIENS cedex 3

Tél. : 03 22 33 55 78

Fax : 03 22 33 55 54

Mél : srise.draf-picardie@agriculture.gouv.fr

Directeur de la publication : N. DARRAS

ISBN : 978-2-11-096105-1

Dépôt légal : à parution