



Octobre 2012

Mémento de la statistique agricole

L'essentiel sur :

- La population et l'emploi
- La météorologie
- Le territoire
- Les productions végétales
- La forêt et le bois
- Les productions animales
- Les points forts de la région
- L'industrie agroalimentaire
- L'enseignement agricole
- Les données économiques
- Le prix des terres
- Les exploitations agricoles

Édition
2012

La population et l'emploi

La population

(habitant)	1975 (1)	1982 (1)	1990 (1)	1999 (1)	2009 (2)
Aisne	533 862	533 970	537 259	535 489	539 870
Oise	606 320	661 781	725 603	766 441	801 512
Somme	538 462	544 570	547 825	555 551	569 775
Picardie	1 678 644	1 740 321	1 810 687	1 857 481	1 911 157
France métropolitaine	52 655 864	54 334 871	56 615 155	58 518 395	62 465 709

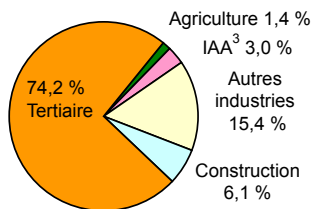
(1) Population sans double compte.

(2) Population municipale.

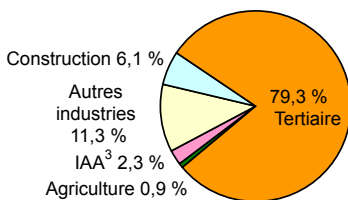
Source : Insee - Recensements de la population et enquêtes du recensement

La répartition des emplois salariés au 31/12/2010

Picardie



France métropolitaine



³ Industries agroalimentaires

Unité : emploi salarié au lieu de travail

Source : Insee - Estimations d'emploi localisées (provisoires)

La météorologie

Les précipitations mensuelles (hauteur d'eau en mm)

	Aulnois-sous-Laon		Beauvais - Tillé		Amiens - Glisy	
	2011	Normale (1989-2010)	2011	Normale (1981-2010)	2011	Normale (1987-2010)
Janvier	74	59	44	58	37	47
Février	20	53	19	46	18	47
Mars	17	54	13	53	12	47
Avril	23	52	3	49	8	44
Mai	15	56	3	59	7	48
Juin	87	59	43	57	61	55
Juillet	60	62	54	54	47	61
Août	83	66	113	52	100	56
Septembre	43	48	61	54	88	45
Octobre	35	57	20	64	26	59
Novembre	14	57	43	56	28	58
Décembre	156	73	146	69	132	64
Total	627	694	562	669	562	631

Source : Météo France

Les températures moyennes mensuelles en °C

	Aulnois-sous-Laon		Beauvais - Tillé		Amiens - Glisy	
	2011	Normale (1989-2010)	2011	Normale (1981-2010)	2011	Normale (1987-2010)
Janvier	4,2	3,6	4,1	3,6	4,2	4,2
Février	5,5	4,5	6,0	4,1	5,5	4,8
Mars	7,8	7,5	7,8	7,1	7,1	7,5
Avril	13,2	9,7	12,4	9,4	13,3	9,6
Mai	14,3	13,8	13,7	13,1	14,6	13,5
Juin	16,9	16,2	16,9	16,0	16,8	16,0
Juillet	16,6	18,7	16,4	18,4	16,7	18,4
Août	18,2	18,6	17,7	18,3	17,7	18,5
Septembre	17,1	15,1	16,6	15,2	17,0	15,3
Octobre	12,4	11,5	12,4	11,5	12,6	11,6
Novembre	8,2	6,7	8,4	7,0	8,5	7,2
Décembre	6,8	3,8	6,6	4,0	7,4	4,0

Source : Météo France

La normale du mois est la moyenne des moyennes de tous les mêmes mois sur la période indiquée

Le territoire

Le territoire régional en 2011

(nombre)	Aisne	Oise	Somme	Picardie	France ¹
Communes	816	693	782	2 291	36 568
Cantons	42	41	46	129	3 883
Arrondissements	5	4	4	13	330

¹ France métropolitaine

Source : Insee, BDCOM.

Les superficies (ha) en 2010

	Aisne	Oise	Somme	Picardie	France ¹
SAU ² du département	500 464	371 170	472 654	1 344 288	29 164 623
Terres arables	419 561	334 872	426 575	1 181 008	18 288 559
STH ³	69 600	34 000	42 300	145 900	7 991 277
Vignes	2 473	0	0	2 473	824 169
Autres cultures permanentes	1 075	900	705	2 680	208 830
Bois et forêts (y.c. peupleraies)	151 000	130 100	66 850	347 950	15 592 952
Autres territoires	90 491	87 750	81 300	259 541	10 151 112
Superficies totales	741 955	589 020	620 804	1 951 779	54 908 687

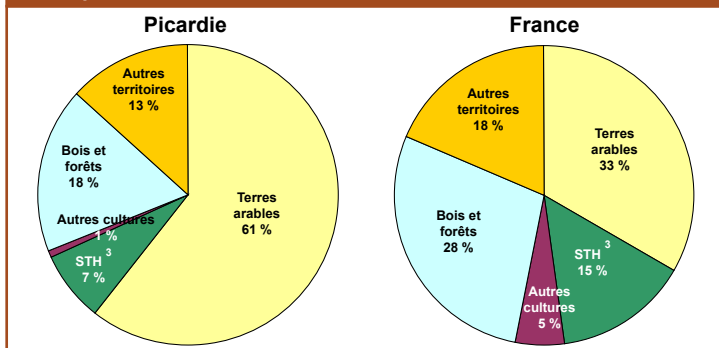
¹ France métropolitaine

Source : Agreste - Statistique agricole annuelle 2010

² Surface agricole utilisée c'est à dire surface des terres dédiées à une activité agricole

³ Superficie Toujours en Herbe

L'occupation du territoire en 2010



³ Superficie Toujours en Herbe

Source : Agreste - Statistique agricole annuelle 2010

Les productions végétales

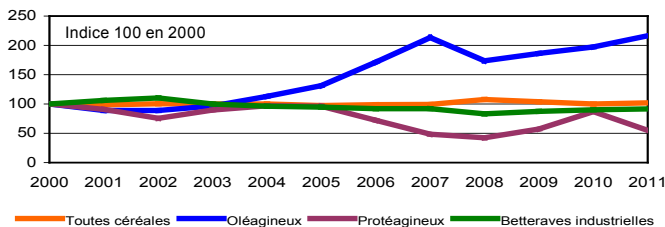
Les céréales et les oléo-protéagineux en 2011

Surfaces (millier d'ha) Rendements en q/ha	Aisne	Oise	Somme	Picardie	France ¹
Total céréales	253,1	201,3	242,0	696,4	9 198,9
	80,5	70,7	82,9	78,5	69,4
Blé tendre	186,6	162,8	197,1	546,5	4 989,6
	82,0	70,0	84,0	79,1	68,1
Orge et escourgeon	41,2	23,8	34,5	99,5	1 544,6
	62,7	60,4	73,8	66,0	56,8
Avoine	1,2	0,5	1,0	2,8	77,6
	51,0	46,5	52,0	51,6	41,2
Maïs grain et semences	23,0	12,7	8,5	44,3	1 595,6
	102,4	102,3	100,2	102,0	99,7
Total oléagineux	49,3	44,6	35,7	129,5	2 363,7
	42,6	38,2	45,9	42,0	31,4
Colza	48,1	42,5	35,5	126,2	1 555,9
	43,0	39,0	46,0	42,5	34,5
Lin oléagineux	0,2	1,6	0,0	1,8	16,4
	20,0	20,0	20,2	20,0	18,7
Total protéagineux	16,6	16,9	14,0	47,5	278,3
	44,8	35,0	40,6	40,1	36,5
Pois protéagineux	4,8	10,5	10,9	26,2	183,4
	42,0	35,0	41,0	38,8	36,2
Féveroles et fèves	11,8	6,4	3,1	21,3	91,4
	46,0	35,0	39,0	41,7	37,7

¹ France métropolitaine

Source : Agreste - Statistique agricole annuelle 2011

Evolution des surfaces des principales productions végétales en Picardie



Source : Agreste - Statistiques agricoles annuelles

Les productions végétales

Les cultures industrielles en 2011

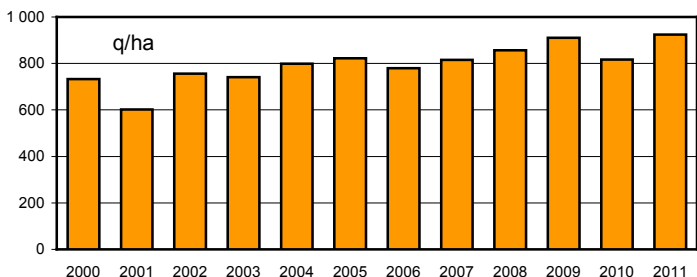
Surfaces (millier d'ha) Rendements en q/ha	Aisne	Oise	Somme	Picardie	France ¹
Betterave industrielle ²	59,2 929,0	37,1 910,0	40,0 930,0	136,3 924,1	393,4 947,2
Lin textile	1,0 38,0	1,5 38,0	6,1 42,0	8,6 40,9	60,9 47,9

¹ France métropolitaine

Source : Agreste - Statistique agricole annuelle 2011

² Rendement exprimé à 16% de richesse en sucre.

Evolution du rendement moyen de la betterave industrielle ² en Picardie



² Rendement q/ha exprimé à 16% de richesse en sucre

Source : Agreste - Statistique agricole annuelle 2011

Les fourrages en 2011

Surfaces (millier d'ha) Rendements en q/ha	Aisne	Oise	Somme	Picardie	France ¹
Fourrage annuel	12,0	11,1	25,9	49,0	1 650,3
Maïs fourrage et ensilage	11,8 155,0	10,8 150,0	24,7 150,0	47,3 151,3	1 412,6 133,7
Prairie non permanente et STH ²	74	38	51	163	12 602
STH	68,7 52,7	32,5 48,3	43,0 52,5	144,2 51,6	9 145,4 35,3

¹ France métropolitaine

² Surface toujours en herbe

Source : Agreste - Statistique agricole annuelle 2011

Les productions végétales

Les pommes de terre en 2011

Surfaces (ha) Rendements (q/ha)	Aisne	Oise	Somme	Picardie	France ¹
Plants certifiés	925 300	487 300	1 909 300	3 321 300	17 130 286
Féculerie	2 645 558	1 670 529	8 178 548	12 493 548	20 264 541
Primeurs ou nouvelles ²	34 350	75 316	358 320	467 322	7 949 250
Conservation, demi-saison	3 808 480	3 051 475	20 454 480	27 313 479	112 471 490
Pommes de terre de consommation	3 842	3 126	20 812	27 780	120 420
Ensemble	7 412	5 283	30 899	43 594	157 814

¹ France métropolitaine

Source : Agreste - Statistique agricole annuelle 2011

² Commercialisées avant le 1^{er} août

Les légumes en 2011

Surfaces (ha) Productions récoltées (t)	Aisne	Oise	Somme	Picardie	France ¹
Petit pois	1 402 1 052	1 282 10 255	4 983 38 867	7 667 59 637	33 227 262 723
Haricot à écosser	244 1 513	111 777	556 3 836	911 6 126	4 752 30 663
Haricot vert	620 8 742	668 7 148	2 553 32 423	3 841 48 313	28 858 339 476
Épinard	125 2 388	193 3 088	544 10 282	862 14 757	5 760 109 689
Endive racine	568 16 370	176 5 070	2 219 63 940	2 963 85 380	10 747 303 455
Endive chicon	12 820	2 780	51 300	66 900	187 900

¹ France métropolitaine

Source : Agreste - Statistique agricole annuelle 2011

Le vin d'appellation contrôlée (AOC) en 2011

Surfaces en prod. (ha) Rendements (q/ha)	Aisne	Oise	Somme	Picardie	France ¹
Ensemble des vignes	2 433 141			2 433 141	764 152 86

¹ France métropolitaine

Source : Agreste - Statistique agricole annuelle 2011

La forêt et le bois

La récolte de bois

(en millier de m ³ rond)	Aisne	Oise	Somme	Picardie	
	2010	2010	2010	2010	2010/2009
Bois d'œuvre	249,2	199,1	111,0	559,3	-2,0%
Feuillus	220,3	169,0	97,0	486,3	-1,0%
Conifères	28,9	30,1	14,0	73,0	-8,2%
Bois d'industrie	217,4	146,3	33,7	397,5	4,9%
Feuillus	201,0	121,5	32,1	354,6	6,7%
Conifères	16,5	24,8	1,6	42,9	-8,5%

Source : Agreste - Enquêtes Exploitations forestières et scieries 2009 et 2010

La production de sciage : quantités livrées

(en millier de m ³ de sciage)	Aisne	Oise	Somme	Picardie	
	2010	2010	2010	2010	2010/2009
Total sciages	37,6	31,5	9,4	78,5	-6,1%
Feuillus ¹	36,7	30,7	8,6	76,0	-5,2%
Conifères	0,9	0,8	0,8	2,5	-27,4%

1. Y compris merrains, traverses et appareils de voie

Source : Agreste - Enquêtes Exploitations forestières et scieries 2009 et 2010

Les produits connexes de scieries

(en millier de tonnes)	Aisne	Oise	Somme	Picardie	
	2010	2010	2010	2010	2010/2009
Total produits connexes	32,7	21,7	6,9	61,3	1,6%

Source : Agreste - Enquêtes Exploitations forestières et scieries 2009 et 2010

Les entreprises du secteur ayant leur siège en Picardie

(effectif)	Aisne	Oise	Somme	Picardie
	2010	2010	2010	2010
Nombre d'entreprises	57	57	27	141
Exploitations forestières	43	47	20	110
Scieries	5	s	s	10
Exploitations forestières et scieries	9	s	s	21

Source : Agreste - Enquêtes Exploitations forestières et scieries 2010

m³ rond : volume mesuré sur écorce des produits de l'exploitation forestière en l'état où ils se présentent avant transformation - s = secret statistique

Les productions animales

Le cheptel bovin en 2011 (situation au 1^{er} décembre 2011)

(tête)	Aisne	Oise	Somme	Picardie	France ¹
Vaches laitières	40 924	25 888	59 010	125 822	3 656 299
Vaches nourrices	35 475	15 716	24 377	75 568	4 103 067
Génisses laitières de renouvellement	23 444	16 036	34 525	74 005	1 956 240
Génisses nourrices de renouvellement	17 306	6 822	13 412	37 540	1 821 327
Génisses de boucherie	7 481	5 049	6 726	19 256	677 905
Femelles de - de 1 an	30 178	16 784	39 350	86 312	2 871 116
Mâles d'un an et +	22 241	13 601	17 207	53 049	1 248 501
Mâles de moins de 1 an	23 520	12 278	17 104	52 902	1 965 261
Veaux de boucherie	2 772	526	2 082	5 380	671 417
Total bovins	203 341	112 700	213 793	529 834	18 971 133

¹ France métropolitaine

Source : Agreste - Statistique agricole annuelle 2011

Le cheptel porcin en 2011 (situation au 1^{er} décembre 2011)

(tête)	Aisne	Oise	Somme	Picardie	France ¹
Porcs à l'engrais	20 501	3 934	24 836	49 271	5 641 254
Porcelets	14 783	4 362	26 062	45 207	5 019 050
Jeunes porcs de 20 à 50 kg	10 045	2 739	13 001	25 785	2 111 165
Truies de 50 kg et +	3 457	756	5 839	10 052	1 092 622
Verrats de 50 kg et +	216	47	238	501	18 823
Total porcins	49 002	11 838	69 976	130 816	13 882 914

¹ France métropolitaine

Source : Agreste - Statistique agricole annuelle 2011

La production de lait de vache en 2011

(production en millier d'hl)	Aisne	Oise	Somme	Picardie	France ¹
Production finale	2 979	1 859	4 487	9 325	243 640
Teneur en matières grasses (g/l)	40,2	40,5	40,0	40,2	41,1
Teneur en matières protéiques (g/l)	32,8	33,0	32,7	32,8	33,2
Nombre de livreurs (2010)	719	534	1 218	2 471	75 766

Sources : Agreste - Statistique agricole annuelle 2011 et enquête annuelle laitière 2010

¹ France métropolitaine

Les points forts de la région

Céréales - superficies 2011

	Aisne	Oise	Somme	Picardie
Blé tendre (ha)	186 550	162 837	197 141	546 528
% France	3,7	3,3	4,0	11,0
rang	1	4	3	2
Orge et escourgeon d'hiver (ha)	15 410	15 582	23 215	54 207
% France	1,5	1,5	2,2	5,1
rang	26	25	15	7
Orge et escourgeon de printemps (ha)	25 753	8 267	11 235	45 255
% France	5,3	1,7	2,3	9,2
rang	4	17	14	4

Source : Agreste - Statistique agricole annuelle 2011

Cultures industrielles - superficies 2011

	Aisne	Oise	Somme	Picardie
Betterave industrielle (ha)	59 199	37 092	40 042	136 333
% France	15,0	9,4	10,2	34,7
rang	1	4	3	1
Lin textile (ha)	970	1 458	6 133	8 561
% France	1,6	2,4	10,1	14,1
rang	9	7	4	3

Source : Agreste - Statistique agricole annuelle 2011

Pommes de terre - superficies 2011

	Aisne	Oise	Somme	Picardie
Plant certifié (ha)	925	487	1 909	3 321
% France	5,4	2,8	11,1	19,4
rang	7	9	3	4
Consommation (ha)	3 842	3 126	20 812	27 780
% France	3,2	2,6	17,3	23,1
rang	8	9	2	2
Fécule (ha)	2 645	1 670	8 178	12 493
% France	13,1	8,2	40,4	61,7
rang	3	5	1	1

Source : Agreste - Statistique agricole annuelle 2011

Les points forts de la région

Oléagineux et protéagineux - superficies 2011

	Aisne	Oise	Somme	Picardie
Colza (ha)	48 131	42 542	35 547	126 220
% France	3,1	2,7	2,3	8,1
rang	11	15	20	5
Protéagineux (ha)	16 602	16 890	14 016	47 508
% France	6,0	6,1	5,0	17,1
rang	3	2	6	1

Source : Agreste - Statistique agricole annuelle 2011

Légumes - superficies développées (1) 2011

	Aisne	Oise	Somme	Picardie
Haricot vert (ha)	620	668	2 553	3 841
% France	2,1	2,3	8,8	13,3
rang	10	9	3	4
Petit pois (ha)	1 402	1 282	4 983	7 667
% France	4,2	3,9	15,0	23,1
rang	6	7	3	3
Salsifis (ha)	168	10	295	473
% France	20,8	1,2	36,5	58,5
rang	2	8	1	1
Epinard (ha)	125	193	544	862
% France	2,2	3,4	9,4	15,0
rang	9	7	4	2
Chicon (production en tonne)	12 820	2 780	51 300	66 900
% France	6,8	1,5	27,3	35,6
rang	4	6	2	2

Source : Agreste - Statistique agricole annuelle 2011

Lait de vache - production 2011

	Aisne	Oise	Somme	Picardie
Production finale (millier d'hl)	2 979	1 859	4 487	9 325
% France	1,2	0,8	1,8	3,8
rang	27	39	16	9

Source : Agreste - Statistique agricole annuelle 2011

1. Superficie développée : la superficie développée d'une parcelle est obtenue en comptant la superficie nette de cette parcelle autant de fois qu'elle a porté de cultures au cours de la campagne agricole considérée.

La production des industries agricoles et alimentaires

en millier de tonnes sauf mention contraire	Picardie		France	
	2009	2010	2009	2010
Abattage de bétail	39	38	3 567	3 626
Total gros bovins	20	21	1 248	1 297
Veaux	2	2	221	223
Ovins - caprins	1	1	89	90
Porcins	16	13	2 004	2 010
Equidés	0	0	5	5
Livraisons de lait de vache ¹	881	887	22 231	22 871
Sucre de betterave évalué en blanc ⁴	1 325	1 259	4 700	4 354
Pulpe de betterave déshydratée	360 ²	327 ³	1 360 ²	1 234 ³
Fabrication d'aliments pour animaux de ferme ⁵	789	786	21 221	21 446
Bovins (y.c. mash)	341	348	4 923	5 113
Porcins	108	106	5 908	5 770
Volailles	211	208	8 469	8 626
Ovins caprins	7	6	645	672
Lapins	36	32	425	414
Autres animaux	87	86	466	466
Aliments d'allaitement	0	0	386	385

¹ en million de litres

² campagne 2009-2010

³ campagne 2010-2011

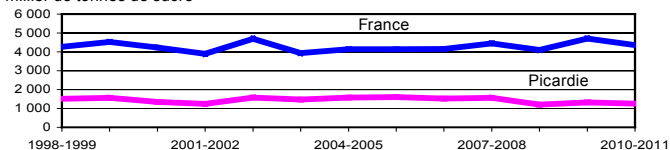
⁴ blanc x 1,0869 = brut et brut x 0,92 = blanc

⁵ Données Nord - Pas-de-Calais - Picardie

Sources : Agreste - Abattages contrôlés - Enquête laitière - Syndicat national des fabricants de sucre de France - Union des sociétés d'intérêt collectif agricole de transformation des pulpes de betterave (USICA) - Coop de France nutrition animale - Syndicat national de l'industrie de la nutrition animale (SNIA)

La production de sucre de betterave évaluée en blanc⁴

millier de tonnes de sucre



⁴ blanc x 1,0869 = brut et brut x 0,92 = blanc

Source : Agreste - Syndicat national des fabricants de sucre de France

L'enseignement agricole en Picardie

Formation initiale par la voie scolaire - Année scolaire 2011/2012

nombre d'élèves par filière	Public		Privé		Public + Privé
	Filles	Garçons	Filles	Garçons	
Niveau III	100	124	95	108	427
1er cycle supérieur	18	10	0	0	28
BTSA	82	114	95	108	399
Niveau IV	476	545	567	433	2 021
Bac professionnel	279	326	490	303	1 398
Bac S	41	26	19	22	108
Bac technologique	78	125	32	61	296
Cycle détermination lycée	78	68	26	47	219
Niveau V	324	195	904	364	1 787
BEPA	100	8	219	39	366
CAPA	33	0	253	144	430
Seconde pro	191	187	432	181	991
Niveau VI	32	94	422	513	1 061
Cycle orientation collège	32	94	422	513	1 061
Ensemble	932	958	1 988	1 418	5 296

Source : DRAAF Picardie - Service régional de la formation et du développement

Formation initiale par la voie de l'apprentissage

nombre d'élèves par filière au 1er janvier (hors DIMA)	Public		Privé	
	2011	2012	2011	2012
Niveau V	589	525	246	173
CAPA	383	366	150	118
BEPA	56	20	31	9
BPA	120	119	42	46
CS	30	20	23	0
Niveau IV	256	258	245	210
BP	156	138	46	43
Bac professionnel	100	111	194	154
MC/CS	0	9	5	13
Niveau III & II	118	128	101	104
BTSA	110	120	75	75
CS	8	8	0	0
Titre homologué	0	0	26	29
Ensemble	963	911	592	487

Source : DRAAF Picardie - Service régional de la formation et du développement

Picardie et France métr. : productions 2011 hors subventions

(million d'euros courants)	Picardie 2011	2011/2010 (%)	Pic/Fr (%)
Production de la branche	3 151,9	4,1	4,4
Blé tendre	773,1	-2,7	12,3
Betterave industrielle	341,2	20,0	33,9
Pommes de terre	245,7	-22,9	17,6
Vins de Champagne	204,5	23,4	6,9
Oléagineux	288,4	33,2	9,3
Légumes frais	192,4	23,7	6,7
Orges	98,8	0,7	6,5
Lait et produits laitiers de vache	298,1	13,3	3,5
Gros bovins	130,5	6,3	2,3

Sources : Agreste - RICA - Comptes de l'agriculture 2011 provisoire, 2010 semi-définitif

Picardie et France métr. : indicateurs de revenu 2011

Moyenne par exploitation professionnelle (millier d'euros courants)	Picardie 2011	2011/2010 (%)	France 2011
Production de l'exercice	255,1	3,8	185,5
- consommations intermédiaires	149,7	9,0	112,7
+ subventions d'exploitation	48,3	-1,2	31,5
+ indemnités d'assurance	2,2	0,0	1,4
- loyers et fermages	25,5	4,1	12,6
- impôts et taxes	3,8	5,5	2,2
- charges de personnel	11,2	1,8	12,5
= Excédent Brut d'Exploitation (EBE)	116,5	-4,1	78,9
- dotations aux amortissements	39,3	1,8	27,3
= Résultat d'exploitation	77,4	-6,9	52,1
+ produits financiers	0,9	0,0	0,6
- charges financières	7,6	-5,0	4,9
= Résultat Courant Avant Impôt (RCAI)	70,7	-7,0	47,7
RCAI par UTANS	48,5	-6,7	32,5
RCAI par UTANS OTEX 1500	37,1	-12,5	38,7
RCAI par UTANS OTEX 1600	54,6	-20,4	48,5
RCAI par UTANS OTEX 4500	30,5	8,9	29,9
RCAI par UTANS OTEX 6184	45,3	-0,7	30,7

Sources : Agreste - RICA et indicateurs de revenus régionaux 2011 provisoire, 2010 semi-définitif

Orientation technico-économique des exploitations (OTEX) : classement des exploitations selon leur(s) production(s) principale(s), fondé sur les produits bruts relatifs des différentes spéculations pratiquées. - OTEX 1500 : céréales et oléoprotéagineux, OTEX 1600 : cultures générales, OTEX 4500 : bovins lait, OTEX 6184 : polyculture, polyélevage (cf définitions page 20).

UTANS : travail agricole effectué par une personne non salariée à plein temps pendant une année.

Départements picards : productions et subventions 2011

(million d'euros)	Aisne	Oise	Somme	Picardie	France ¹
Production végétale	1 035,7	544,8	877,7	2 458,1	42 110,7
Production animale	179,9	107,5	241,0	528,3	25 436,5
Production de service	66,8	38,1	60,6	165,5	3 773,6
Production au prix producteur	1 282,3	690,3	1 179,2	3 151,9	71 320,8
Subventions sur les produits agricoles	10,7	7,2	12,7	30,5	887,4
végétales	5,5	4,7	8,9	19,0	121,2
animales	5,2	2,5	3,8	11,6	766,2
Subventions d'exploitation	176,2	132,5	165,8	474,6	8 677,7
paiement unique	167,9	124,5	159,1	451,5	6 892,2
autres subventions (CTE, gel des terres)	8,3	8,0	6,7	23,1	1 785,5

¹ France métropolitaine

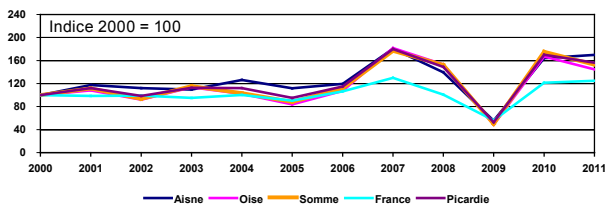
Source : Agreste - Comptes de l'agriculture 2011 provisoire

Départements picards : indicateur de revenu 2011

(millier d'euros)	Aisne	Oise	Somme	Picardie	France ¹
RCAI moyen par actif non salarié des exploitations professionnelles	58,8	40,5	43,6	48,5	32,3
Evolution 2011/2010 (%) en termes réels	3,5	-13,5	-12,8	-8,2	2,9

Sources : Agreste - RICA et indicateurs de revenus régionaux 2011 provisoire, 2010 semi-définitif

Evolution en euro constant du RCAI agricole moyen par actif non salarié des exploitations professionnelles



Sources : Agreste - RICA et indicateurs de revenus régionaux 2011 provisoire, 2010 semi-définitif

Le prix des terres en Picardie

Prix moyen 2011¹ des terres et prés libres non bâtis

(en euro courant par ha)	2011 ¹	2011/2010	prix mini	prix maxi
Aisne	7 100	6%	-	-
St Quentinnois et Laonnois, Champagne	8 120	4%	1 682	18 183
Tardenois et Brie	6 950	6%	3 381	15 000
Soissonnais, Valois	6 040	15%	2 367	19 141
Thiérache	6 070	4%	2 278	20 951
Oise	7 780	16%	-	-
Plateau picard	8 450	23%	3 026	14 442
Noyonnais, Soissonnais	6 560	24%	4 000	21 791
Valois et Multien	8 920	9%	4 330	11 000
Pays de Bray	5 620	-1%	2 500	25 927
Vexin, Pays de Thelle, Clermontois	6 620	6%	4 000	16 159
Somme	8 200	9%	-	-
Santerre	10 190	26%	2 067	22 400
Ponthieu	6 570	2%	2 000	16 842
Vimeu, Marquenterre	6 990	3%	1 794	17 976
Plateau picard	7 980	-1%	2 074	24 964

¹ les prix moyens 2011 correspondent à la moyenne triennale 2009-2010-2011

Source : Safer-SSP-Terres d'Europe-Scafr

Prix moyen 2011¹ des terres et prés loués non bâtis

(en euro courant par ha)	2011 ¹	2011/2010	prix mini	prix maxi
Aisne	4 780	3%	-	-
St Quentinnois et Laonnois, Champagne	5 110	0%	2 854	8 637
Tardenois et Brie	4 550	5%	3 233	8 000
Soissonnais, Valois	4 750	10%	3 000	9 000
Thiérache	4 090	-2%	2 721	8 076
Oise	4 840	5%	-	-
Plateau picard	4 940	3%	2 819	9 000
Noyonnais, Soissonnais	4 350	5%	2 571	8 499
Valois et Multien	5 420	10%	3 356	6 974
Pays de Bray	4 670	-1%	3 800	7 609
Vexin, Pays de Thelle, Clermontois	4 560	5%	3 356	8 000
Somme	4 970	5%	-	-
Santerre	5 550	7%	3 048	9 000
Ponthieu	4 670	4%	2 670	9 000
Vimeu, Marquenterre	4 550	1%	2 546	8 772
Plateau picard	4 830	5%	2 714	9 000

¹ les prix moyens 2011 correspondent à la moyenne triennale 2009-2010-2011

Source : Safer-SSP-Terres d'Europe-Scafr

L'évolution du nombre d'exploitations

(exploitations)	Aisne	Oise	Somme	Picardie	France ²
1979	9 326	6 766	12 045	28 139	1 263
1988	8 285	5 902	9 867	24 054	1 017
2000	6 067	4 051	6 744	16 862	664
2010	5 062	3 359	5 436	13 857	490
Evolution annuelle moyenne (2010/2000)	-1,8%	-1,9%	-2,1%	-1,9%	-3,0%

² France métropolitaine en millier

Sources : Agreste - Recensements agricoles

Les principales données du Recensement agricole 2010

	Aisne	Oise	Somme	Picardie	France ²
Nombre de chefs et coexploitants	6 230	4 305	6 815	17 350	604
SAU (millier d'ha)	493	369	465	1 327	26 965
Surface irriguée (% SAU)	2%	2%	5%	3%	6%
SAU moyenne par exploitation (ha)	99	111	87	98	56
Sols couverts avant culture de printemps (%)	69	68	67	68	64
UTA³ totales	8 859	5 560	8 548	22 967	751
<i>dont familiales</i>	<i>5 594</i>	<i>3 832</i>	<i>5 835</i>	<i>15 261</i>	<i>533</i>
Nombre de permanents travaillant dans les exploitations	10 922	7 214	11 257	29 393	966
Nombre d'exploitations en fonction de la SAU					
exp. de moins de 50 ha	2 092	1 078	2 157	5 327	300
exp. de 50 à - de 100 ha	918	706	1 372	2 996	97
exp. de 100 ha et plus	2 052	1 575	1 907	5 534	93
Nombre de chefs					
de moins de 40 ans	1 017	542	925	2 484	84
de 40 à moins de 50 ans	1 493	992	1 572	4 057	139
de 50 à moins de 60 ans	1 605	1 059	1 737	4 401	159
de 60 ans et plus	947	766	1 202	2 915	108
Age moyen des chefs	50	51	51	51	51

¹ Les résultats du recensement agricole 2010 ne tiennent pas compte des pâturages collectifs

² France métropolitaine en millier

Source : Agreste - Recensement agricole 2010

³ Unité de Travail Annuel

Le statut des exploitations en 2010

(nombre d'exploitations)	Aisne	Oise	Somme	Picardie	France ²
Forme individuelle	2 876	1 575	3 461	7 912	340
GAEC (yc partiel) ³	268	175	377	820	37
EARL ³	1 246	1 222	1 167	3 635	79
Autres formes	672	387	431	1 490	34
Ensemble	5 062	3 359	5 436	13 857	490

² France métropolitaine en millier

Source : Agreste - Recensement agricole 2010

³ cf définition page 20

Le travail fourni sur les exploitations en 2010

(nombre d'UTA ³)	Aisne	Oise	Somme	Picardie	France ²
Les chefs et les coexploitants	4 786	3 286	4 919	12 991	446
Les conjoints non coexploitants	611	353	592	1 556	60
Les autres membres de la famille	198	192	324	714	27
Les salariés permanents	2 181	1 337	1 779	5 297	128
Les saisonniers	917	293	802	2 012	79
Les ETA CUMA	167	98	132	397	12

² France métropolitaine en millier

Source : Agreste - Recensement agricole 2010

³ Unité de Travail Annuel

Les exploitations pratiquant en 2010 :

(nombre d'exploitations)	Aisne	Oise	Somme	Picardie	France ²
Une activité de diversification	431	393	569	1 393	57
<i>transformation du lait</i>	13	12	8	33	6
<i>travail à façon</i>	186	211	313	710	16
<i>hébergement</i>	49	37	96	182	10
<i>restauration</i>					
Une commercialisation via des circuits courts ³	336	350	494	1 180	68

¹ Les résultats du recensement agricole 2010 ne tiennent pas compte des pâturages collectifs

² France métropolitaine en millier

Source : Agreste - Recensement agricole 2010

³ non compris les viticulteurs

Les exploitations agricoles picardes ¹

Les exploitations ayant en 2010 :

(nombre d'exploitations)	Aisne	Oise	Somme	Picardie	France ²
Des céréales	3 375	2 832	4 668	10 875	270
<i>du blé tendre</i>	3 252	2 733	4 511	10 496	200
<i>des orges</i>	2 161	1 845	2 958	6 964	128
Des oléagineux	2 231	1 912	2 237	6 380	107
<i>du colza</i>	2 141	1 876	2 205	6 222	73
<i>du lin oléagineux</i>	42	125	15	182	2
Des protéagineux	1 850	1 561	2 129	5 540	37
<i>du pois protéagineux</i>	644	1 069	1 611	3 324	25
<i>de la féverole</i>	1 435	803	810	3 048	15
De la betterave à sucre	2 098	1 714	2 897	6 709	24
De la racine d'endive	35	21	172	228	1
Du maïs fourrage	753	699	1 723	3 175	93
De la STH ³	2 731	2 069	3 543	8 343	287
Des légumes ⁴	315	227	712	1 254	490
Des pommes de terre	360	292	1 354	2 006	21
<i>de féculé</i>	153	112	564	829	1
<i>de consommation</i>	243	208	895	1 346	19
De la vigne	823	-	-	823	87
Des cultures permanentes	122	92	114	328	42

² France métropolitaine en millier

⁴ Légumes secs, frais, fraises et melons

³ Surface toujours en herbe

Source : Agreste - Recensement agricole 2010

Les exploitations ayant en 2010 :

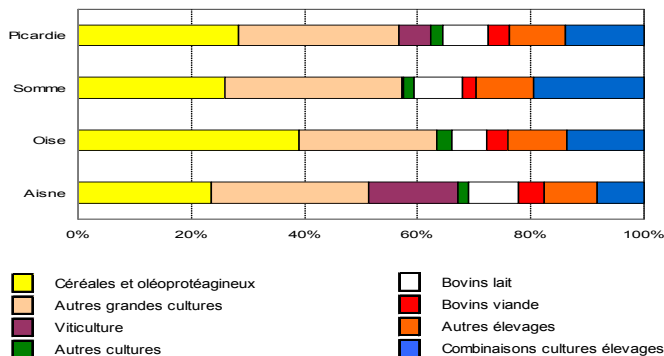
(nombre d'exploitations)	Aisne	Oise	Somme	Picardie	France ²
Des bovins	1 678	1 143	2 123	4 944	193
<i>des vaches laitières</i>	782	579	1 267	2 628	82
<i>des vaches allaitantes</i>	1 040	662	1 017	2 719	121
Des porcins	77	22	122	221	22
<i>des truies mères</i>	24	8	57	89	8
Des ovins	386	287	401	1 074	56
Des caprins	36	38	53	127	15
Des poulets de chair, coqs	152	95	274	521	38

¹ Les résultats du recensement agricole 2010 ne tiennent pas compte des pâturages collectifs

² France métropolitaine en millier

Source : Agreste - Recensement agricole 2010

Les Otex des exploitations en 2010



¹ Les résultats du recensement agricole 2010 ne tiennent pas compte des pâturages collectifs
Source : Agreste - Recensement agricole 2010

Définitions

Exploitation agricole : Unité économique produisant des produits agricoles ou maintenant des terres dans de bonnes conditions agricoles et environnementales, dépassant une taille minimum (1 ha de SAU et/ou un minimum d'animaux).

PBS : la production brute standard (PBS) décrit un potentiel de production des exploitations. La contribution de chaque surface ou cheptel à la PBS permet également de classer les exploitations selon leur orientation technico-économique (OTEX). Une exploitation est spécialisée dans un domaine si la PBS de la ou des productions concernées dépasse deux tiers du total.

Otex 15 : exploitations spécialisées en céréales et en oléoprotéagineux.

Otex 16 : exploitations spécialisées en grandes cultures de type général (pommes de terre, betteraves, plantes sarclées).

Otex 45 : exploitations spécialisées en bovins lait.

Otex 6184 : exploitations spécialisées en polyculture ou en polyélevage.

EARL : Exploitation agricole à responsabilité limitée

GAEC : Groupement agricole d'exploitation en commun

UTA : l'unité de travail annuel permet de cumuler les différents temps de travail. Cette unité correspond à l'équivalent du temps de travail d'une personne à temps complet pendant un an.

Direction régionale de l'alimentation, de l'agriculture et de la forêt
Service régional de l'information statistique et économique

518, rue Saint Fuscien - CS 90069 - 80094 AMIENS cedex 3

Tél. : 03 22 33 55 78

Fax : 03 22 33 55 54

Mél : srise.draaf-picardie@agriculture.gouv.fr

Directeur de la publication : N. DARRAS

ISBN : 978-2-11-097701-04

Dépôt légal : à parution

Photo couverture : Noëlle Dejaiffe - Draaf de Picardie

