



# PAC

## PORTER A CONNAISSANCE

FICHE N° 5

EAU ET ASSAINISSEMENT

S'il ne s'agit pas de faire un « urbanisme de tuyaux », le projet de développement durable d'un territoire ne peut être envisagé sans que soit menée une réflexion, en concertation avec les services gestionnaires des réseaux, sur les besoins d'approvisionnement en eau de la population et sur la capacité des réseaux existants, en matière d'évacuation des eaux de ruissellement et des eaux usées, à supporter les nouveaux développements projetés.

En pratique, et au-delà du choix des secteurs d'extension de l'urbanisation en fonction de l'état des réseaux, le coefficient d'occupation des sols est un outil réglementaire particulièrement adapté à la définition de droits à construire adaptés à la capacité des équipements existants ou programmés.

Par ailleurs, il convient d'insister sur le coût des systèmes d'évacuation des eaux qui

nécessitent des investissements dont l'importance est comparable celle de la voirie.

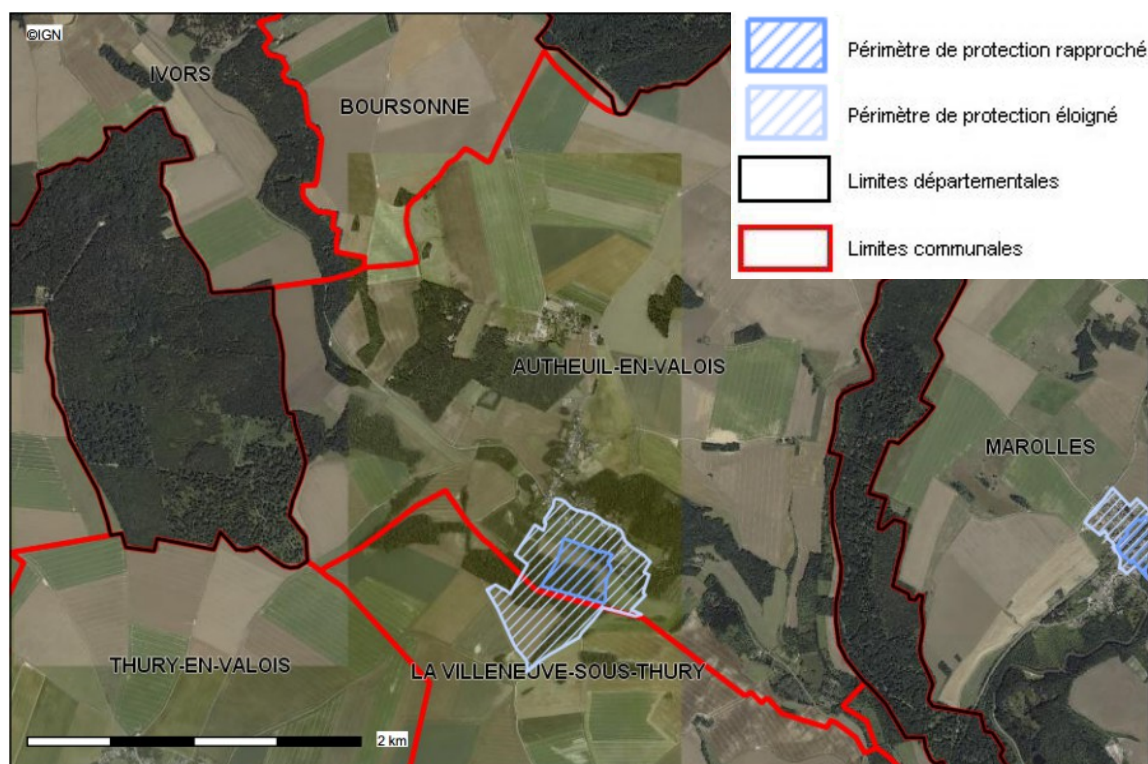
Dans cette perspective, les études liées à l'élaboration des zonages d'assainissement visés à l'article L2224-10 du code général des collectivités territoriales prennent toute leur importance.

Enfin, il faut souligner la dimension le plus souvent intercommunale de la question de l'eau. En particulier, les communes doivent tenir compte dans leur programmation relative aux réseaux d'adduction d'eau ou d'assainissement des orientations, quand ils existent ou sont en cours d'élaboration, des schémas directeurs d'aménagement et de gestion de l'eau (SDAGE) ou des schémas d'aménagement ou de gestion de l'eau (SAGE).

La présente fiche fait la synthèse des informations connues des services de l'État en matière de captage d'eau potable et d'études et de choix d'assainissement.

### Captage d'eau potable

<b>Captage d'eau potable (CEP)</b>	<i>Un point de captage dont le périmètre de protection a été institué par arrêté préfectoral de déclaration d'utilité publique (DUP) en date du 22/06/1988</i>
<b>Localisation</b>	<i>Au Sud de la commune</i>



Carte publiée par l'application CARTELIE

© Ministère de l'Écologie, de l'Énergie, du Développement durable et de la Mer  
CP2I (DOM/ETER)

## Zonage d'assainissement

Études et choix d'assainissement			Observations
Mode d'assainissement actuel	<b>Collectif</b>	<b>Individuel</b>	
Schéma directeur d'assainissement réalisé	<b>Non</b>	<b>Non</b>	
Existence d'un zonage d'assainissement	<b>Non</b>	<b>Oui</b>	<b>Opposable depuis le 19/02/2009</b>
Choix d'assainissement		<b>Individuel</b>	

Le zonage assainissement est opposable depuis le 19 février 2009, il est à inclure dans le document. Le choix de l'individuel a été retenu. Un arrêté autorisant la commune à la mise en place de filières d'assainissement non collectif avec puits d'infiltration a été signé le 24 septembre 2009.

Le règlement devra maîtriser les écoulements des eaux pluviales et prévoir, éventuellement, la création d'ouvrages (*dispositifs tampon : prairies inondables, mares, fossés enherbés, etc...*).

## Hydraulique

Le territoire communal est traversé par des cours d'eau non domaniaux, le ru d'Autheuil dont la police des eaux incombe à la DDT de l'Oise.

La commune d'Autheuil-en-Valois est concernée par le [Schéma Directeur d'Aménagement et de Gestion des Eaux Seine-Normandie](#) approuvé par le Préfet coordonnateur de bassin le 20 novembre 2009, avec lequel le PLU doit être compatible, en particulier sur la question de la préservation des zones humides.

Un guide de prise en compte du SDAGE dans les documents d'urbanisme est téléchargeable à partir du [site de la DRIEE Île-de-France](#).

La DREAL Picardie a récemment mis à jour son atlas de l'eau qui est librement consultable sur son [site internet](#).

## Zones humides

Une cartographie interactive des zones humides de votre commune est accessible depuis le [site internet de la DREAL](#).

Des plaquettes à destination des élus et des bureaux d'études ont été réalisées pour aider à la prise en compte des zones humides dans les documents d'urbanisme. Elles sont disponibles sur le [site internet de la DDT](#).

