



DDT DE L'OISE
A l'attention de Monsieur le Préfet
40 Rue Jean Racine – BP 317
60021 BEAUVAIS CDX



Lettre recommandée avec A.R.

VOS RÉF. :

NOS RÉF. : 2015-DO-VDS-DMDT/SIT/26321-01

INTERLOCUTEUR : Responsable du Département EST, E. VANDER-TAELEM, tél. : 01.64.73.31.01

OBJET : Plan Local d'Urbanisme

Croissy-Beaubourg, le 25/02/15

Monsieur le Préfet,

En réponse à votre courrier du 05/02/15 concernant l'élaboration du PLU de la commune de Maignelay-Montigny., nous vous informons que GRTgaz exploite sur le territoire de celle-ci des ouvrages de transport de gaz naturel.

Les parcelles traversées par nos ouvrages sont grevées d'une bande de servitude dite « non-aedificandi » telle que définie dans les conventions de servitudes signées entre les propriétaires et GRTgaz et répartie selon l'annexe jointe.

Nous attirons votre attention sur le fait que le code de l'urbanisme prévoit l'obligation pour les maires et/ou pour les autorités administratives d'annexer ou porter à connaissance les SUP affectant l'utilisation du sol relatives aux canalisations de transport gaz instituées en application de l'article R. 555-30 du code de l'environnement : soit les servitudes fortes et faibles dites « d'implantation » de l'article L. 555-27 du code de l'environnement, soit les servitudes dites « maîtrise de l'urbanisation » du 3ème alinéa de l'article L. 555-16 dudit code.

En ce qui concerne les SUP « maîtrise de l'urbanisation », prenant en compte la maîtrise des risques à proximité des canalisations de transport de gaz naturel, et à défaut d'avoir été notifiées par la préfecture de Beauvais par voie d'arrêté, nous vous recommandons de vous rapprocher de la Direction Régionale de l'Environnement, de l'Aménagement et du Logement (DREAL) concernée qui a obligation de porter à la connaissance des communes ou de leurs groupements les informations nécessaires à l'exercice de leurs compétences en matière d'urbanisme, et de fournir, notamment, les études de dangers transmises par GRTgaz.

Nous vous rappelons que nos canalisations sont soumises à l'arrêté du 5 mars 2014 portant règlement de sécurité des canalisations de transport de gaz combustible, d'hydrocarbures liquides ou liquéfiés et de produits chimiques.

En conséquence, nous demandons que le PLU précise de consulter « GRTgaz – PVdS – DPRT – 2, rue Pierre Timbaud – 92238 GENNEVILLIERS CEDEX » dès lors qu'un projet de construction se situe à proximité de nos ouvrages de gaz, et ce, dès le stade d'avant-projet sommaire. Vous trouverez ci-joint un plan de situation au 1/25000^{ème} des ouvrages situés sur la commune concernée.

Enfin, nous souhaitons voir inscrite au règlement du PLU, l'autorisation de pose d'ouvrages de transport de gaz.

Nous restons à votre disposition pour le cas où vous souhaiteriez obtenir des renseignements complémentaires.

Nous vous prions d'agréer, Monsieur le Préfet, en l'assurance de notre considération distinguée.

Barbu CONSTANTINESCU

Responsable du Département Maintenance & Données Techniques

A handwritten signature in black ink, appearing to be 'Barbu Constantinescu', written over a horizontal line.

P.J. : Une carte schématique au 1/25000^{ème}
Un tableau des distances d'effets
Un tableau des servitudes

N.B. : Cette réponse ne concerne que les canalisations de transport de gaz naturel haute pression exploitées par GRTgaz, à l'exclusion des conduites de distribution de GrDF ou celles d'autres concessionnaires.

DN	Lieudit	Lg D	Lg G	Ouvrage(s)
80	LA RENARDIERE	2,0	2,0	LEGLANTIERS-MAIGNELAY MONTIGNY
80	LES CARRIERES MANCHERONNES	2,0	2,0	LEGLANTIERS-MAIGNELAY MONTIGNY
80	LES TROIS MUIDS	2,0	2,0	LEGLANTIERS-MAIGNELAY MONTIGNY
80	LA CHAUSSEE BRUNEHAUT	2,0	2,0	LEGLANTIERS-MAIGNELAY MONTIGNY

TABEAU DE SYNTHESE DES DISTANCES D'EFFETS

SCENARIO de RUPTURE de CANALISATION ENTERREE AVEC INFLAMMATION

DN	4 Bar			10 Bar			16 Bar			20 Bar			25 Bar			30 Bar			35 Bar			40 Bar			45 Bar			50 Bar			55 Bar		
	ELS L(m)	IRE L(m)	PEL L(m)	ELS L(m)	IRE L(m)	PEL L(m)	ELS L(m)	IRE L(m)	PEL L(m)	ELS L(m)	IRE L(m)	PEL L(m)	ELS L(m)	IRE L(m)	PEL L(m)	ELS L(m)	IRE L(m)	PEL L(m)	ELS L(m)	IRE L(m)	PEL L(m)	ELS L(m)	IRE L(m)	PEL L(m)	ELS L(m)	IRE L(m)	PEL L(m)	ELS L(m)	IRE L(m)	PEL L(m)			
80	5	5	5	5	5	5	5	5	5	5	5	5	5	5	5	5	5	5	5	5	5	5	5	5	5	5	5	5	5	5			
100	5	5	5	5	5	5	5	5	5	5	5	5	5	5	5	5	5	5	5	5	5	5	5	5	5	5	5	5	5	5	5		
125	5	5	5	5	5	5	5	5	5	5	5	5	5	5	5	5	5	5	5	5	5	5	5	5	5	5	5	5	5	5	5		
150	5	5	5	5	5	5	5	5	5	5	5	5	5	5	5	5	5	5	5	5	5	5	5	5	5	5	5	5	5	5	5		
200	5	5	5	5	5	5	5	5	5	5	5	5	5	5	5	5	5	5	5	5	5	5	5	5	5	5	5	5	5	5	5		
250	5	5	5	5	5	5	5	5	5	5	5	5	5	5	5	5	5	5	5	5	5	5	5	5	5	5	5	5	5	5	5		
300	5	5	5	5	5	5	5	5	5	5	5	5	5	5	5	5	5	5	5	5	5	5	5	5	5	5	5	5	5	5	5		
350	5	5	5	5	5	5	5	5	5	5	5	5	5	5	5	5	5	5	5	5	5	5	5	5	5	5	5	5	5	5	5		
400	5	5	5	5	5	5	5	5	5	5	5	5	5	5	5	5	5	5	5	5	5	5	5	5	5	5	5	5	5	5	5		
450	5	5	5	5	5	5	5	5	5	5	5	5	5	5	5	5	5	5	5	5	5	5	5	5	5	5	5	5	5	5	5		
500	5	5	5	5	5	5	5	5	5	5	5	5	5	5	5	5	5	5	5	5	5	5	5	5	5	5	5	5	5	5	5		
550	5	5	5	5	5	5	5	5	5	5	5	5	5	5	5	5	5	5	5	5	5	5	5	5	5	5	5	5	5	5	5		
600	5	5	5	5	5	5	5	5	5	5	5	5	5	5	5	5	5	5	5	5	5	5	5	5	5	5	5	5	5	5	5		
650	5	5	5	5	5	5	5	5	5	5	5	5	5	5	5	5	5	5	5	5	5	5	5	5	5	5	5	5	5	5	5		
700	5	5	5	5	5	5	5	5	5	5	5	5	5	5	5	5	5	5	5	5	5	5	5	5	5	5	5	5	5	5	5		
750	5	5	5	5	5	5	5	5	5	5	5	5	5	5	5	5	5	5	5	5	5	5	5	5	5	5	5	5	5	5	5		
800	5	5	5	5	5	5	5	5	5	5	5	5	5	5	5	5	5	5	5	5	5	5	5	5	5	5	5	5	5	5	5		
900	5	5	5	5	5	5	5	5	5	5	5	5	5	5	5	5	5	5	5	5	5	5	5	5	5	5	5	5	5	5	5		
1000	5	5	5	5	5	5	5	5	5	5	5	5	5	5	5	5	5	5	5	5	5	5	5	5	5	5	5	5	5	5	5		
1050	5	5	5	5	5	5	5	5	5	5	5	5	5	5	5	5	5	5	5	5	5	5	5	5	5	5	5	5	5	5	5		
1100	5	5	5	5	5	5	5	5	5	5	5	5	5	5	5	5	5	5	5	5	5	5	5	5	5	5	5	5	5	5	5		
1200	5	5	5	5	5	5	5	5	5	5	5	5	5	5	5	5	5	5	5	5	5	5	5	5	5	5	5	5	5	5	5		

Vitesse du Vent 5m/s

ELS : effets létaux significatifs (dose de 1800 [(kW/m²)/3].s)

PEL : premier effets létaux (dose de 1000 [(kW/m²)/3].s)

IRE : effets irréversibles (dose de 600 [(kW/m²)/3].s)

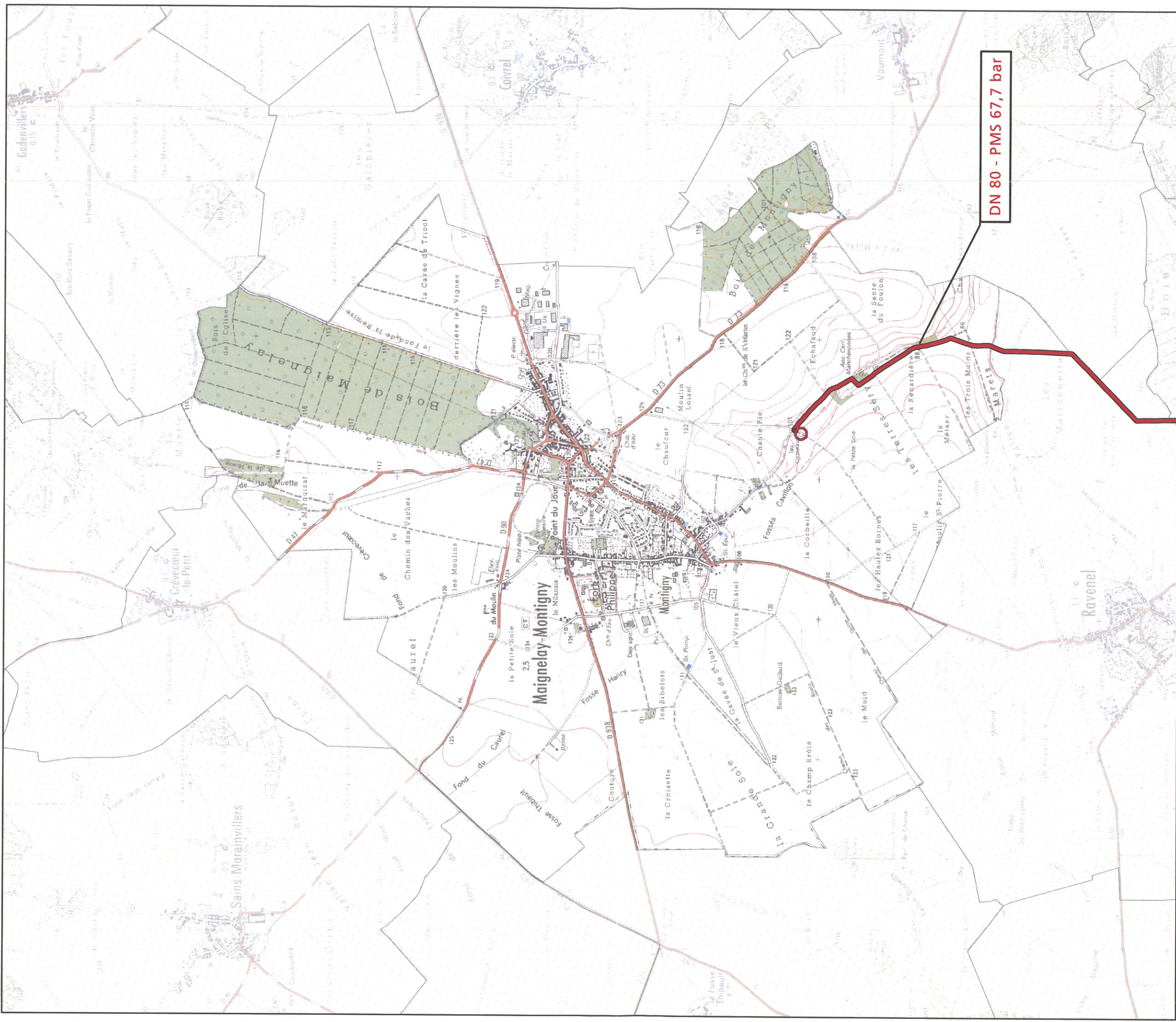
DN	60 Bar			67.7 Bar			75 Bar			80 Bar			85 Bar			94 Bar			100 Bar			110 Bar			120 Bar			150 Bar			
	ELS L(m)	IRE L(m)	PEL L(m)	ELS L(m)	IRE L(m)	PEL L(m)	ELS L(m)	IRE L(m)	PEL L(m)	ELS L(m)	IRE L(m)	PEL L(m)	ELS L(m)	IRE L(m)	PEL L(m)	ELS L(m)	IRE L(m)	PEL L(m)	ELS L(m)	IRE L(m)	PEL L(m)	ELS L(m)	IRE L(m)	PEL L(m)	ELS L(m)	IRE L(m)	PEL L(m)	ELS L(m)	IRE L(m)	PEL L(m)	
80	5	10	15	5	10	15	5	10	15	20	5	10	15	20	10	15	20	10	15	20	10	15	20	10	15	20	10	15	20	10	15
100	10	15	20	10	15	20	10	15	20	25	10	15	20	25	15	20	25	15	20	25	15	20	25	15	20	25	15	20	25	15	20
125	15	20	30	15	25	30	15	25	35	15	25	30	40	15	30	40	20	30	45	20	35	45	20	35	50	20	35	50	20	35	
150	20	30	40	20	30	45	20	35	50	25	35	50	25	40	55	25	40	55	30	45	60	30	45	65	30	45	65	30	45	65	
200	30	50	65	35	55	70	40	60	75	40	60	80	40	60	85	45	70	90	45	70	95	50	75	100	50	75	100	50	75	100	
250	45	70	90	50	75	100	55	80	105	55	85	110	60	85	115	65	90	120	65	95	125	70	100	130	75	105	140	80	110	140	
300	60	90	120	65	95	125	70	105	135	75	105	140	75	110	145	85	120	155	85	120	160	90	120	160	95	125	165	100	140	180	
350	75	110	145	85	120	155	90	130	165	95	135	170	95	135	175	105	145	185	110	150	195	115	160	205	120	170	220	135	185	235	
400	95	135	170	100	145	185	110	155	195	115	165	200	115	165	210	125	175	220	130	180	230	135	190	240	140	195	245	150	205	260	
450	110	155	200	120	165	205	130	180	225	135	185	235	140	190	240	150	205	255	155	210	265	160	220	280	165	230	285	170	230	285	
500	130	180	230	140	195	245	150	205	260	155	210	265	160	220	275	170	235	295	180	245	305	190	255	320	200	270	335	195	265	335	
550	150	205	255	160	220	275	170	235	290	175	240	300	185	250	310	195	265	330	205	275	340	215	290	360	215	290	360	215	290	360	
600	170	230	285	180	245	305	190	260	325	200	270	335	205	280	345	220	295	365	230	305	380	245	325	400	245	325	400	245	325	400	
650	190	255	315	200	270	340	215	290	360	225	300	370	230	310	385	245	330	405	255	340	420	275	365	460	275	365	460	275	365	460	
700	210	280	350	225	300	370	240	320	390	245	330	405	255	340	420	275	365	445	290	375	460	310	410	500	310	410	500	310	410	500	
750	230	305	380	245	330	405	260	350	425	270	360	440	280	375	455	300	395	485	310	410	500	330	445	540	330	445	540	330	445	540	
800	250	335	410	270	355	435	285	380	460	295	390	480	305	405	495	330	430	525	340	445	540	350	460	560	350	460	560	350	460	560	
900	295	390	475	315	415	505	335	440	535	350	455	550	360	470	570	385	500	605	400	520	625	420	545	655	420	545	655	420	545	655	
1000	340	445	540	365	475	575	385	505	605	400	520	625	415	540	650	445	570	685	460	590	710	485	625	745	485	625	745	485	625	745	
1050	360	470	570	390	505	615	415	535	645	430	555	665	445	575	690	470	610	725	490	630	750	510	655	780	510	655	780	510	655	780	
1100	385	500	605	410	535	645	440	565	680	455	590	705	475	610	725	505	645	770	520	670	795	550	705	835	550	705	835	550	705	835	
1200	430	560	670	470	600	720	495	635	755	510	655	780	530	680	805	565	720	850	585	745	880	610	765	905	610	765	905	610	765	905	

PLAN LOCAL D'URBANISME

Commune : MAIGNELAY-MONTIGNY






Code INSEE : 60374

Date d'édition : 05/02/2015



Fond de plan - SCAN25 © IGN



-  Canalisations de gaz haute pression en service
-  Canalisations de gaz haute pression projetées
-  Poste de coupure ou de sectionnement
-  Poste de livraison client ou de distribution publique
-  Poste de préétente



GRTgaz
Direction des Opérations
Pôle Exploitation Val de Seine
Département Est
14 rue Pelloutier
Croissy Beaubourg
77435 MARNE LA VALLEE Cedex2