



DDT DE L'OISE
A l'attention de Monsieur le Préfet
40 rue Jean Racine
BP 20317
60021 BEAUVAIS CDX



Lettre recommandée avec A.R.

VOS RÉF.
NOS RÉF. 2015-DO-VDS-DMDT/SIT/26860-01
INTERLOCUTEUR Responsable du Département GRAND OUEST, C. CHAIGNARD, tél. : 02.35.69.98.05
OBJET Plan Local d'Urbanisme

Croissy-Beaubourg, le 29/05/15

Monsieur le Préfet,

En réponse à votre courrier du 17/04/15 concernant l'élaboration du PLU de la commune de FROCOURT, nous vous informons que GRTgaz exploite sur le territoire de celle-ci des ouvrages de transport de gaz naturel.

Les parcelles traversées par nos ouvrages sont grevées d'une bande de servitude dite « non-aedificandi » telle que définie dans les conventions de servitudes signées entre les propriétaires et GRTgaz et répartie selon l'annexe jointe.

Nous attirons votre attention sur le fait que le code de l'urbanisme (Art. L126-1) prévoit l'obligation pour les maires et/ou pour les autorités administratives d'annexer ou porter à connaissance les Servitudes d'Utilité Publique (SUP) affectant l'utilisation du sol relatives aux canalisations de transport gaz instituées en application de l'article R. 555-30 du code de l'environnement : soit les servitudes fortes et faibles dites « d'implantation » de l'article L. 555-27 du code de l'environnement, soit les servitudes dites « maîtrise de l'urbanisation » du 3ème alinéa de l'article L. 555-16 dudit code.

En ce qui concerne les SUP « maîtrise de l'urbanisation », prenant en compte la maîtrise des risques à proximité des canalisations de transport de gaz naturel, et à défaut d'avoir été notifiées par la préfecture de BEAUVAIS par voie d'arrêté, nous vous recommandons de vous rapprocher de la Direction Régionale de l'Environnement, de l'Aménagement et du Logement (DREAL) concernée qui a obligation de porter à la connaissance des communes ou de leurs groupements les informations nécessaires à l'exercice de leurs compétences en matière d'urbanisme, et de fournir, notamment, les études de dangers transmises par GRTgaz.



Nous vous rappelons que nos canalisations sont soumises à l'arrêté du 5 mars 2014 portant règlement de sécurité des canalisations de transport de gaz combustible, d'hydrocarbures liquides ou liquéfiés et de produits chimiques.

En conséquence, nous demandons que le PLU précise de consulter « GRTgaz – Pôle Exploitation Val-de-Seine - Equipe Travaux Tiers – 2, rue Pierre Timbaud – 92238 GENNEVILLIERS CEDEX » dès lors qu'un projet de construction se situe à proximité de nos ouvrages de gaz, et ce, dès le stade d'avant-projet sommaire. Vous trouverez ci-joint un plan de situation au 1/25000^{ème} des ouvrages situés sur la commune concernée.

Enfin, nous souhaitons que soient autorisées dans le règlement d'urbanisme du PLU, les occupations et utilisations suivantes :

- Les constructions, installations et travaux nécessaires aux services publics ou d'intérêt collectif.

Nous restons à votre disposition pour le cas où vous souhaiteriez obtenir des renseignements complémentaires.

Nous vous prions de croire, Monsieur le Préfet, en l'assurance de notre considération distinguée.

Barbu CONSTANTINESCU

Responsable du Département Maintenance & Données Techniques

A handwritten signature in black ink, consisting of a stylized 'B' followed by 'Constantinescu', written over a horizontal line.

P.J. : Une carte schématique au 1/25000^{ème}
Un tableau des distances d'effets
Un tableau des servitudes dites « non-aedificandi »

N.B. : Cette réponse ne concerne que les canalisations de transport de gaz naturel haute pression exploitées par GRTgaz, à l'exclusion des conduites de distribution de GrDF ou celles d'autres concessionnaires.

DN	Lieudit	Lg D	Lg G	Ouvrage(s)
150	BLANCSFRIES	2,0	2,0	CREIL - BEAUVAIS
150	LES TRAMPORTS	2,0	2,0	CREIL - BEAUVAIS

TABEAU DE SYNTHÈSE DES DISTANCES D'EFFETS

SCENARIO de RUPTURE de CANALISATION ENTERREE AVEC INFLAMMATION

DN	4 Bar		10 Bar		16 Bar		20 Bar		25 Bar		30 Bar		35 Bar		40 Bar		45 Bar		50 Bar		55 Bar		
	ELS L(m)	IRE L(m)	ELS L(m)	IRE L(m)	ELS L(m)	IRE L(m)	ELS L(m)	IRE L(m)	ELS L(m)	IRE L(m)	ELS L(m)	IRE L(m)	ELS L(m)	IRE L(m)	ELS L(m)	IRE L(m)	ELS L(m)	IRE L(m)	ELS L(m)	IRE L(m)	ELS L(m)	IRE L(m)	
80	5	5	5	6	5	6	5	7	5	5	6	5	6	5	6	5	6	5	6	5	6	5	6
100	5	5	5	7	5	6	5	10	5	5	10	5	10	5	10	5	10	5	10	5	10	5	10
125	5	5	5	7	5	6	5	9	5	5	10	5	10	5	10	5	10	5	10	5	10	5	10
150	5	6	5	8	5	10	5	15	5	5	10	5	15	5	10	5	15	5	10	5	15	5	10
200	5	8	5	15	5	10	15	20	5	10	15	20	25	10	15	20	25	10	15	20	25	10	15
250	7	15	5	20	5	10	15	20	15	25	30	40	20	35	20	30	40	20	35	20	30	40	50
300	10	20	5	30	5	15	20	30	15	25	40	50	20	35	40	50	20	35	40	50	20	35	40
350	15	25	5	35	5	20	30	40	25	35	45	60	30	40	50	70	40	50	65	35	45	60	80
400	20	30	5	40	5	25	35	45	35	45	60	80	40	50	70	100	60	80	45	50	70	100	130
450	25	35	5	50	5	30	40	55	45	55	75	100	50	65	85	115	80	110	60	75	100	130	170
500	30	45	5	60	5	35	50	65	55	65	90	120	60	80	110	140	90	120	75	105	140	180	230
550	35	50	5	75	5	45	65	85	65	75	110	150	70	100	140	180	100	140	85	125	160	210	270
600	40	55	5	85	5	55	75	100	75	85	125	170	80	115	150	200	110	150	90	130	180	240	300
650	45	65	5	95	5	65	90	120	85	95	135	185	90	125	170	230	120	165	100	145	200	260	330
700	50	70	5	105	5	75	105	145	95	105	150	200	100	140	190	250	130	180	110	155	210	280	360
750	55	80	5	115	5	85	115	160	105	115	160	210	110	155	210	280	140	195	120	165	220	290	380
800	60	90	5	125	5	95	125	175	115	125	175	230	120	165	220	290	150	205	130	180	240	310	400
900	75	105	5	135	5	105	135	185	125	135	185	240	130	180	240	310	160	215	140	190	250	320	410
1000	85	120	5	155	5	120	155	205	135	145	200	260	140	190	250	320	170	225	150	200	260	330	420
1050																							
1100																							
1200																							

Vitesse du Vent 5m/s

ELS : effets létaux significatifs (dose de 1800 [(kW/m2)/4/3].s)

IRE : premier effets létaux (dose de 1000 [(kW/m2)/4/3].s)

IRE : effets irréversibles (dose de 600 [(kW/m2)/4/3].s)

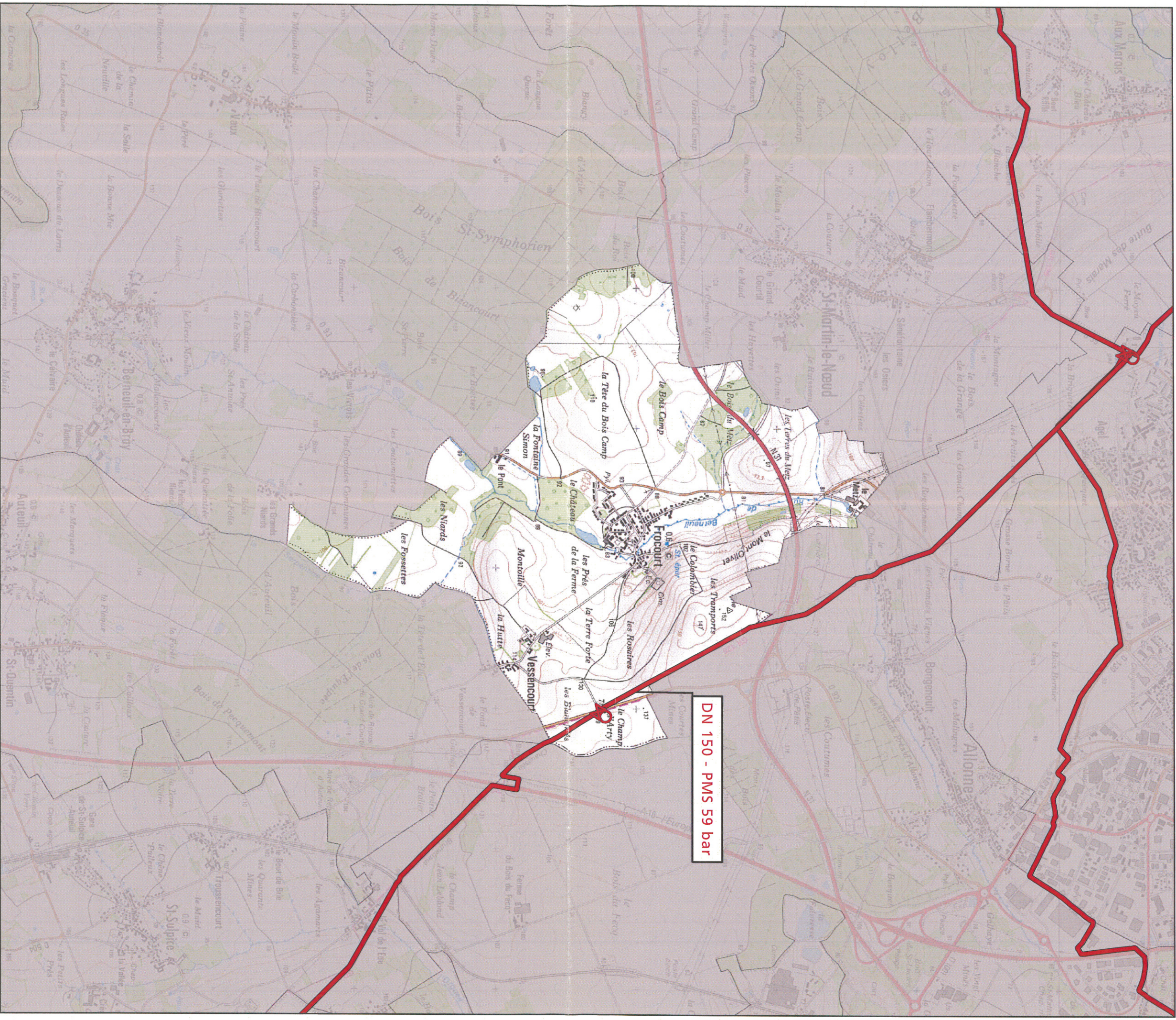
DN	60 Bar		67.7 Bar		75 Bar		80 Bar		85 Bar		94 Bar		100 Bar		110 Bar		120 Bar		150 Bar			
	ELS L(m)	IRE L(m)	ELS L(m)	IRE L(m)	ELS L(m)	IRE L(m)	ELS L(m)	IRE L(m)	ELS L(m)	IRE L(m)	ELS L(m)	IRE L(m)	ELS L(m)	IRE L(m)	ELS L(m)	IRE L(m)	ELS L(m)	IRE L(m)	ELS L(m)	IRE L(m)		
80	5	10	5	10	5	10	5	10	5	10	5	10	5	10	5	10	5	10	5	10	5	10
100	10	15	10	15	10	15	10	15	10	15	10	15	10	15	10	15	10	15	10	15	10	15
125	15	20	10	15	10	15	10	15	10	15	10	15	10	15	10	15	10	15	10	15	10	15
150	20	30	15	25	10	15	10	15	10	15	10	15	10	15	10	15	10	15	10	15	10	15
200	30	40	20	30	15	25	10	15	10	15	10	15	10	15	10	15	10	15	10	15	10	15
250	45	70	35	55	25	40	15	25	10	15	10	15	10	15	10	15	10	15	10	15	10	15
300	60	90	50	75	40	60	20	35	15	25	10	15	10	15	10	15	10	15	10	15	10	15
350	75	110	65	100	55	80	25	40	15	25	10	15	10	15	10	15	10	15	10	15	10	15
400	95	135	85	120	70	105	35	50	20	30	15	20	10	15	10	15	10	15	10	15	10	15
450	110	155	100	145	85	125	45	65	25	40	15	20	10	15	10	15	10	15	10	15	10	15
500	130	180	120	165	100	140	60	80	35	50	20	30	15	20	10	15	10	15	10	15	10	15
550	150	205	140	195	115	160	75	105	45	65	30	45	20	30	15	20	10	15	10	15	10	15
600	170	230	160	220	130	180	90	120	55	80	40	60	25	40	15	20	10	15	10	15	10	15
650	190	255	180	245	145	200	105	140	60	85	45	70	30	45	20	30	15	20	10	15	10	15
700	210	280	200	270	160	210	120	160	70	100	55	85	40	60	30	45	20	30	15	20	10	15
750	230	305	220	300	180	230	135	180	80	110	65	95	45	70	35	50	25	40	15	20	10	15
800	250	335	240	325	195	245	150	200	90	125	75	105	50	75	40	60	30	45	20	30	15	20
900	295	390	285	380	235	285	185	240	115	160	100	140	60	90	40	60	35	50	25	40	15	20
1000	340	445	325	420	275	370	220	280	135	180	120	160	80	115	50	75	40	60	35	50	25	40
1050	360	470	340	465	290	385	235	295	145	195	130	175	85	125	55	80	40	60	35	50	25	40
1100	385	500	360	490	310	405	250	310	155	205	145	190	90	130	60	90	45	70	40	60	35	50
1200	430	560	410	535	350	440	285	345	175	230	165	215	105	145	70	100	50	75	45	70	45	70

PLAN LOCAL D'URBANISME

Commune : FROCOURT






Code INSEE : 60264


Date d'édition : 06/05/2015



Fond de plan - SCAN25 © IGN



-  Canalisation de gaz haute pression en service
-  Canalisation de gaz haute pression projetées
-  Poste de coupure ou de sectionnement
-  Poste de livraison client ou de distribution publique
-  Poste de prédetente



GRTgaz
Direction des Opérations
Pôle Exploitation Val de Seine
Département Grand Ouest
8 avenue Eugène Varlin
BP 132
76121 LE GRAND QUEVILLY