



DIRECTION DES OPERATIONS

POLE EXPLOITATION VAL DE SEINE
Département Maintenance, Données Techniques et
Travaux Tiers

DIRECTION DEPARTEMENTALE DES
TERRITOIRES – SERVICE DE
L'AMENAGEMENT DE L'URBANISME
A l'attention Mme POIRIE Christine
40 rue Jean Racine BP20317
60021 BEAUVAIS CEDEX

Lettre recommandée avec A.R.

VOS RÉF. (Affaire suivie par) Fabien Noyé

NOS RÉF. 2015-DO/DS/DMDT/ETT

INTERLOCUTEUR Responsable équipe Travaux Tiers Etudes de danger, Xavier BIOTTEAU, Tél : 01 40 85 27 21

OBJET Schéma de Cohérence Territoriale

Gennevilliers, le 9 octobre 2015

Madame,

En réponse à votre courrier du 14 septembre 2015 concernant l'élaboration du SCOT de la CDC du Pays de Valois, nous vous informons que GRTGAZ exploite des ouvrages de transport de gaz naturel sur le territoire des communes ci-après : ACY-EN-MULTIEN, ANTILLY, AUGER-SAINT-VINCENT, BARGNY, BETZ, CREPY-EN-VALOIS, DUVY, ETAVIGNY, FEIGNEUX, FRESNOY-LE-LULAT, LEVIGNEN, ORMOY-VILLERS, ROCQUEMENT, ROSOY-EN-MULTIEN, ROUVILLE, ROUVRES-EN-MULTIEN, RUSSY-BEMONT, SERY-MAGNEVAL, TRUMILLY, VAUMOISE, VEZ, ORMOY-LE-DAVIEN, Les autres communes du SCOT ne sont pas concernées par nos ouvrages.

Nous attirons votre attention sur le fait que le code de l'urbanisme (Art. L126-1) prévoit l'obligation pour les maires et/ou pour les autorités administratives d'annexer au plan local d'urbanisme les Servitudes d'Utilité Publique (SUP) affectant l'utilisation du sol relatives aux canalisations de transport gaz instituées en application de l'article R. 555-30 du code de l'environnement : soit les servitudes fortes et faibles dites « d'implantation » de l'article L. 555-27 du code de l'environnement, soit les servitudes dites « maîtrise de l'urbanisation » du 3ème alinéa de l'article L. 555-16 dudit code.

En ce qui concerne les SUP « maîtrise de l'urbanisation », prenant en compte la maîtrise des risques à proximité des canalisations de transport de gaz naturel, et à défaut d'avoir été notifiées par la préfecture de « département » par voie d'arrêté, nous vous recommandons de vous rapprocher de la Direction Régionale et Interdépartementale de l'Environnement et de l'Energie (DRIEE) ou de la Direction Régionale de l'Environnement, de l'Aménagement et du Logement (DREAL) concernée qui a l'obligation de porter à la connaissance des communes ou de leurs groupements les informations nécessaires à l'exercice de leurs compétences en matière d'urbanisme, et de fournir, notamment, les études de dangers transmises par GRTgaz.



Nous vous rappelons que nos canalisations sont soumises à l'arrêté du 5 mars 2014 portant règlement de sécurité des canalisations de transport de gaz combustible, d'hydrocarbures liquides ou liquéfiés et de produits chimiques.

En conséquence, nous demandons que le SCOT précise de consulter « GRTgaz – Pôle Exploitation Val-de-Seine - Equipe Travaux Tiers – 2, rue Pierre Timbaud – 92238 GENNEVILLIERS CEDEX » dès lors qu'un projet de construction se situe à proximité de nos ouvrages de gaz, et ce, dès le stade d'avant-projet sommaire.

Vous trouverez ci-joint un plan de situation au 1/25000^{ème} des ouvrages situés sur les communes concernées, ainsi que le tableau des servitudes associées à inscrire au SCOT.

Enfin, nous souhaitons voir inscrite au règlement du SCOT, l'autorisation de pose d'ouvrages de transport de gaz.

Nous restons à votre disposition pour le cas où vous souhaiteriez obtenir des renseignements complémentaires.

Nous vous prions d'agréer, Madame, en l'assurance de notre considération distinguée.

Xavier BIOTTEAU
Responsable équipe Travaux Tiers et études de danger

A handwritten signature in black ink, appearing to read 'X. Biotteau', written over a horizontal line.

P.J. : Une carte schématique au 1/25000^{ème}
Un tableau des distances d'effets

N.B. : Cette réponse ne concerne que les canalisations de transport de gaz naturel haute pression exploitées par GRTgaz, à l'exclusion des conduites de distribution de GrDF ou celles d'autres concessionnaires.

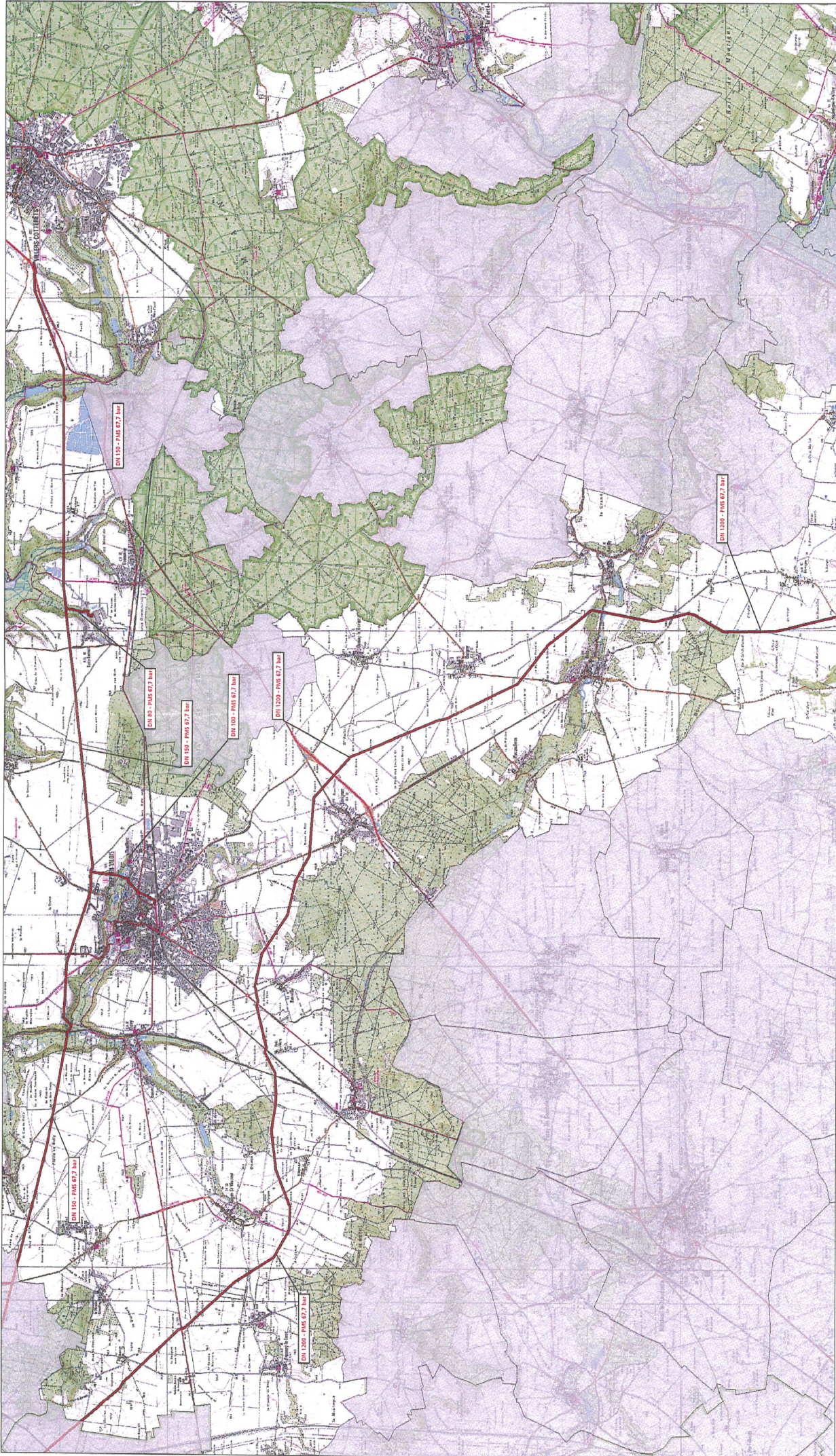
DN	Lieudit	Lg D	Lg G	Ouvrage(s)
150	CHENNEVIERE	2,0	4,0	VILLERS COTTERETS-CREPY EN VALOIS
150	CHENNEVIERE	2,0	4,0	VILLERS COTTERETS-CREPY EN VALOIS
150	LA MUETTE	2,0	4,0	VILLERS COTTERETS-CREPY EN VALOIS
150	LA MUETTE	2,0	4,0	VILLERS COTTERETS-CREPY EN VALOIS
150	LA MUETTE	2,0	4,0	VILLERS COTTERETS-CREPY EN VALOIS
150	MARAI	2,0	4,0	VILLERS COTTERETS-CREPY EN VALOIS
150	MARAI	2,0	4,0	VILLERS COTTERETS-CREPY EN VALOIS
150	LA MUETTE	2,0	4,0	VILLERS COTTERETS-CREPY EN VALOIS
150	LA MUETTE	2,0	4,0	VILLERS COTTERETS-CREPY EN VALOIS
150	LA MUETTE	2,0	4,0	VILLERS COTTERETS-CREPY EN VALOIS
150	LA GARENNE DU PONT L'ABBE	2,0	4,0	VILLERS COTTERETS-CREPY EN VALOIS
150	LA GARENNE DU PONT L'ABBE	2,0	4,0	VILLERS COTTERETS-CREPY EN VALOIS
150	MARAI	2,0	4,0	VILLERS COTTERETS-CREPY EN VALOIS
150	MARAI	2,0	4,0	VILLERS COTTERETS-CREPY EN VALOIS






DN	Lieudit	Lg D	Lg G	Ouvrage(s)
150	LA MARE AUX CANES	2,0	4,0	VILLERS COTTERETS-CREPY EN VALOIS
150	LE VAUBAUDRU	2,0	4,0	VILLERS COTTERETS-CREPY EN VALOIS
150	LE VAUBAUDRU	2,0	4,0	VILLERS COTTERETS-CREPY EN VALOIS
150	LE VAUBAUDRU	2,0	4,0	VILLERS COTTERETS-CREPY EN VALOIS
150	LE VAUBAUDRU	2,0	4,0	VILLERS COTTERETS-CREPY EN VALOIS
150	LE VAUBAUDRU	2,0	4,0	VILLERS COTTERETS-CREPY EN VALOIS
150	LE VAUBAUDRU	2,0	4,0	VILLERS COTTERETS-CREPY EN VALOIS
150	LE VAUBAUDRU	2,0	4,0	VILLERS COTTERETS-CREPY EN VALOIS
150	LE VAUBAUDRU	2,0	4,0	VILLERS COTTERETS-CREPY EN VALOIS
150	LE VAUBAUDRU	2,0	4,0	VILLERS COTTERETS-CREPY EN VALOIS
150	LE VAUBAUDRU	2,0	4,0	VILLERS COTTERETS-CREPY EN VALOIS
150	DESSUS DE L'TANG WALU	2,0	4,0	VILLERS COTTERETS-CREPY EN VALOIS
150	VIEUX WALU ET LARRIS DU VIEUX WAL	2,0	4,0	VILLERS COTTERETS-CREPY EN VALOIS
150	MOULIN DU WALU	2,0	4,0	VILLERS COTTERETS-CREPY EN VALOIS
150	VIEUX WALU ET LARRIS DU VIEUX WAL	2,0	4,0	VILLERS COTTERETS-CREPY EN VALOIS
150	LA MAISON ROUGE	2,0	4,0	VILLERS COTTERETS-CREPY EN VALOIS
150	LA MAISON ROUGE	2,0	4,0	VILLERS COTTERETS-CREPY EN VALOIS
150	LA MAISON ROUGE	2,0	4,0	VILLERS COTTERETS-CREPY EN VALOIS
150	DEVANT FONTENEIL	2,0	4,0	VILLERS COTTERETS-CREPY EN VALOIS
150	LES VINGT ARPENTS DE FONTENEIL	2,0	4,0	VILLERS COTTERETS-CREPY EN VALOIS
150	LA MARE AUX CANES	2,0	4,0	VILLERS COTTERETS-CREPY EN VALOIS
150	LE VAUBAUDRU	2,0	4,0	VILLERS COTTERETS-CREPY EN VALOIS
150	LES RONCES	2,0	4,0	VILLERS COTTERETS-CREPY EN VALOIS
150	DESSUS DU VIEUX VALU	2,0	4,0	VILLERS COTTERETS-CREPY EN VALOIS
150	DESSUS DU VIEUX VALU	2,0	4,0	VILLERS COTTERETS-CREPY EN VALOIS
150	DESSUS DE L'TANG WALU	2,0	4,0	VILLERS COTTERETS-CREPY EN VALOIS

SCHEMA DE COHERENCE TERRITORIALE

Date d'édition : 14/10/2015

- 80005 - ACRY-EN-MULTIEN
- 80020 - LLY-EN-MULTIEN
- 80021 - FRENGY-LE-LUAT
- 80046 - BARGNY
- 80069 - BETZ
- 80178 - CREPEY-EN-VALOIS
- 80203 - DUVY
- 80524 - ETAVIGNY
- 60231 - FEIGNEUX
- 60281 - FRESNOY-LE-LUAT
- 60478 - CRMOY-LE-DAVIEN
- 60479 - CRMOY-VILLERS
- 60543 - ROCQUENONT
- 60548 - ROSCOY-EN-MULTIEN
- 60552 - ROUVILLE
- 60554 - ROUVRES-EN-MULTIEN
- 60561 - RUSSY-BEMONT
- 60562 - SAINTE-VALLE
- 60569 - SEMILLY
- 60681 - VALMOISE
- 60672 - VEZ



-  Canalisation de gaz haute pression en service
-  Canalisation de gaz haute pression projetées
-  Poste de coupure ou de sectionnement
-  Poste de livraison client ou de distribution publique
-  Poste de prédetente

GRTgaz

Pôle Exploitation Val de Seine
Département Est
14 rue Pelloutier
Croissy Beaubourg
77435 MARNE LA VALLEE Cedex2

Fond de plan - SCAN25 © IGN

