



**PÔLE DEVELOPPEMENT DURABLE
DES TERRITOIRES ET MOBILITE**
Direction du développement des territoires
Bureau de l'aménagement et de l'urbanisme

Affaire suivie par : Didier DUJACQUIER
Mél : didier.dujacquier@cg60.fr
Tél. : 03.44.06.63.32
Fax : 03.44.06.60.02

Beauvais, le **21 AVR 2011**

Objet : Collecte des informations nécessaires à l'élaboration du PLU
Commune de BONNEUIL-LES-EAUX

Le Président du conseil général

à

Monsieur le Directeur départemental
des Territoires de l'Oise

Suite à votre demande en date du 17 décembre 2010 concernant la collecte des informations nécessaires à l'élaboration du plan local d'urbanisme de la commune de BONNEUIL-LES-EAUX prescrit par délibération du 5 novembre 2010, j'ai l'honneur de vous adresser les informations suivantes :

1° Routes départementales :

Les routes départementales (RD) n° 34, 38 et 1001 traversent la commune :

- La RD n° 34 est classée en 4^{ème} catégorie. Les comptages effectués en 2004 relèvent une moyenne journalière de 2.123 véhicules, dont 7 % de poids lourds.

La RD n° 34 est soumise à un plan d'alignement approuvé le 23 août 1866.

- La RD n° 38 est classée en 4^{ème} catégorie. Les comptages effectués en 2001 relèvent une moyenne journalière de 169 véhicules, dont 5 % de poids lourds.

Entre 2005 et 2009, 1 accident est survenu faisant 1 blessé hospitalisé.

La RD n° 38 est soumise à un plan d'alignement approuvé le 9 février 1859.

- La RD n° 1001 est classée en 1^{ère} catégorie. Les comptages effectués en 2009 relèvent une moyenne journalière de 7300 véhicules, dont 9 % de poids lourds.

Cette route est classée route à grande circulation (décret n° 2010-578 du 31 mai 2010 modifiant le décret n° 2009-615 du 3 juin 2009).

2° Protection de l'environnement – Les Espaces Naturels Sensibles

Le Conseil général a approuvé le 18 décembre 2008 un schéma départemental des Espaces Naturels Sensibles. Ainsi, le territoire de la commune de BONNEUIL-LES-EAUX est concerné par un site d'intérêt local, "Larris du Fond Lafer".

Par ailleurs, je ne manquerai pas, en cours d'élaboration de ce document d'urbanisme, de vous faire parvenir tous les éléments nouveaux relevant de la compétence du département.

Pour le Président du conseil général,
et par délégation,
la directrice adjointe du développement
des territoires,

Ludmilla CHAVE



PPI37

Larris du Fond Lafer



ID

Surface : 11**Altitude :****Entité paysagère :**

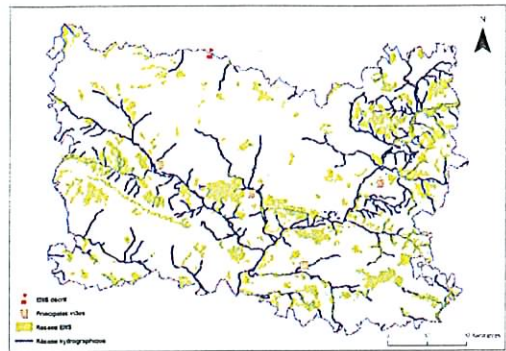
PLATEAU PICARD.

Canton(s) concerné(s) :

BRETEUIL.

Commune(s) concernée(s) :

BONNEUIL-LES-EAUX.



Inscription à inventaire, statut de protection :

ZNIEFF I n° 220013944.

Valeur patrimoniale

- Intérêt pour la Faune
- Intérêt pour la Flore
- Intérêt pour les Milieux naturels
- Intérêt pour le Paysage

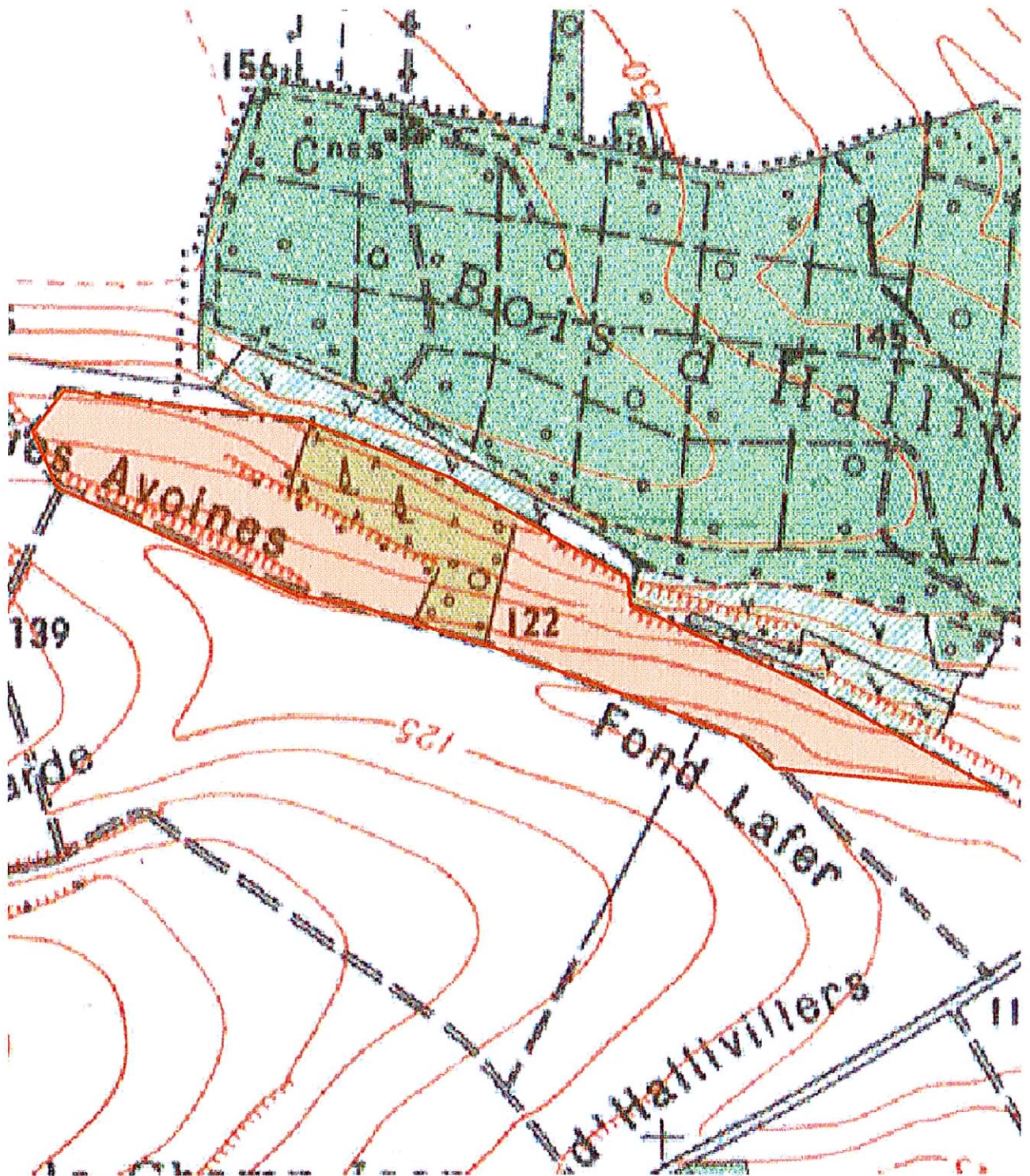
Vocation proposée



Présentation de l'Espace Naturel Sensible (ENS)

Le larris du Fond Lafer s'étend, au pied du bois d'Hallivillers, sur un versant raide exposé au sud. Il est occupé par des pelouses crayeuses issues de la recolonisation spontanée d'anciennes terrasses culturales.

Les lapins et les chevreuils y ont maintenu une végétation pelousaire, grâce à leurs actions conjuguées de limitation de l'embroussaillage et de l'envahissement par une brachypodiaie (ourlet du *Centaureo nemoralis-Origanetum vulgaris*).



 Délimitation de l'ENS

0 70 140 m



Description et intérêt de l'Espace Naturel Sensible

DESCRIPTION ECOLOGIQUE

Composition

Milieus naturels dominants

Les pelouses à orchidées

Espèces végétales remarquables

L'Epipactis brun rouge (*Epipactis atrorubens*), l'Ibérus amer (*Iberis amara*), la Noix-de-terre (*Bunium bulbocastanum*), la Brunelle laciniée (*Prunella laciniata*), l'Alysson calicinal (*Alyssum alyssoides*), le Thésion couché (*Thesium humifusum*), la Globulaire ponctuée (*Globularia bisnagarica*)

Espèces animales remarquables

Le Fluoré (*Colias australis*), le Bel-Argus (*Lysandra bellargus*), l'Argus bleu nacré (*Lysandra cordon*), la Petite Violette (*Clossiana dia*) ; le Busard Saint-Martin (*Circus cyaneus*) ; le Pigeon colombin (*Colomba oenas*)

Organisation, fonctionnement et état de conservation

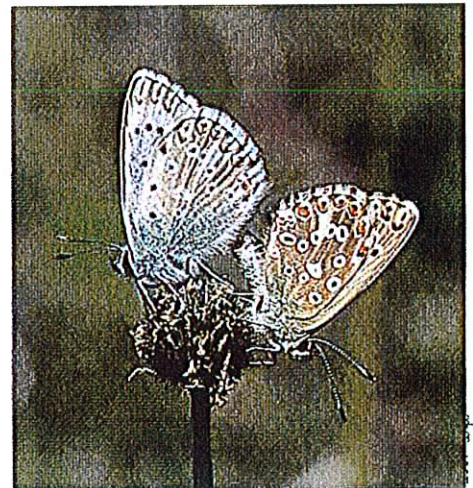
Agencement et connexion des milieux dans le site

Connexion avec l'extérieur, réseau de milieux similaires

Etat de conservation et fragilité du site

DESCRIPTION PAYSAGERE

DESCRIPTION SOCIALE



Usage et gestion de l'Espace Naturel Sensible

Principaux usages et activités sur le site

Principales activités aux alentours

Fréquentation

Réglementations diverses

Foncier

Présence de bâtiments

Gestion et valorisation actuelles

Dégradation et menaces

Historique et piste d'actions

Date d'intégration

Pistes d'actions

Etat d'avancement

Maitre d'ouvrage choisi