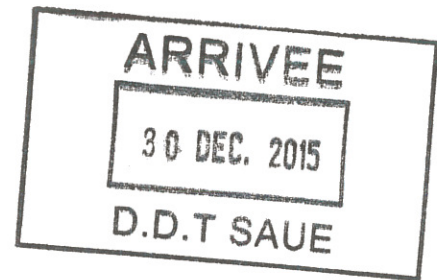




DDT – SERVICE DE L'URBANISME  
Madame POIRIE Christine  
40 RUE JEAN RACINE – BP 20317  
60021 BEAUVAIS CEDEX

*Reçue*



Lettre recommandée avec A.R.

VOS RÉF. Fabien NOYE  
NOS RÉF. 2015-DO-VDS-DMDTT/ETT  
INTERLOCUTEUR Responsable équipe Travaux Tiers et Etudes de danger, Xavier BIOTTEAU, Tél. : 01 40 85 27 21  
OBJET Plan Local d'Urbanisme - **BOUCONVILLERS**

Gennevilliers, le 22 décembre 2015

Madame,

En réponse à votre courrier du 27 novembre 2015 concernant l'élaboration du PLU de la commune de BOUCONVILLERS, nous vous informons que GRTgaz exploite sur le territoire de celle-ci des ouvrages de transport de gaz naturel.

Les parcelles traversées par nos ouvrages sont grevées d'une bande de servitude dite « non-aedificandi » telle que définie dans les conventions de servitudes signées entre les propriétaires et GRTgaz et répartie selon l'annexe jointe.

Nous attirons votre attention sur le fait que le code de l'urbanisme (Art. L126-1) prévoit l'obligation pour les maires et/ou pour les autorités administratives d'annexer ou porter à connaissance les Servitudes d'Utilité Publique (SUP) affectant l'utilisation du sol relatives aux canalisations de transport gaz instituées en application de l'article R. 555-30 du code de l'environnement : soit les servitudes fortes et faibles dites « d'implantation » de l'article L. 555-27 du code de l'environnement, soit les servitudes dites « maîtrise de l'urbanisation » du 3ème alinéa de l'article L. 555-16 dudit code.

En ce qui concerne les SUP « maîtrise de l'urbanisation », prenant en compte la maîtrise des risques à proximité des canalisations de transport de gaz naturel, et à défaut d'avoir été notifiées par la préfecture de l'Oise par voie d'arrêté, nous vous recommandons de vous rapprocher de la Direction Régionale de l'Environnement, de l'Aménagement et du Logement (DREAL) qui a obligation de porter à la connaissance des communes ou de leurs groupements les informations nécessaires à l'exercice de leurs compétences en matière d'urbanisme, et de fournir, notamment, les études de dangers transmises par GRTgaz.

Nous vous rappelons que nos canalisations sont soumises à l'arrêté du 5 mars 2014 portant règlement de sécurité des canalisations de transport de gaz combustible, d'hydrocarbures liquides ou liquéfiés et de produits chimiques.

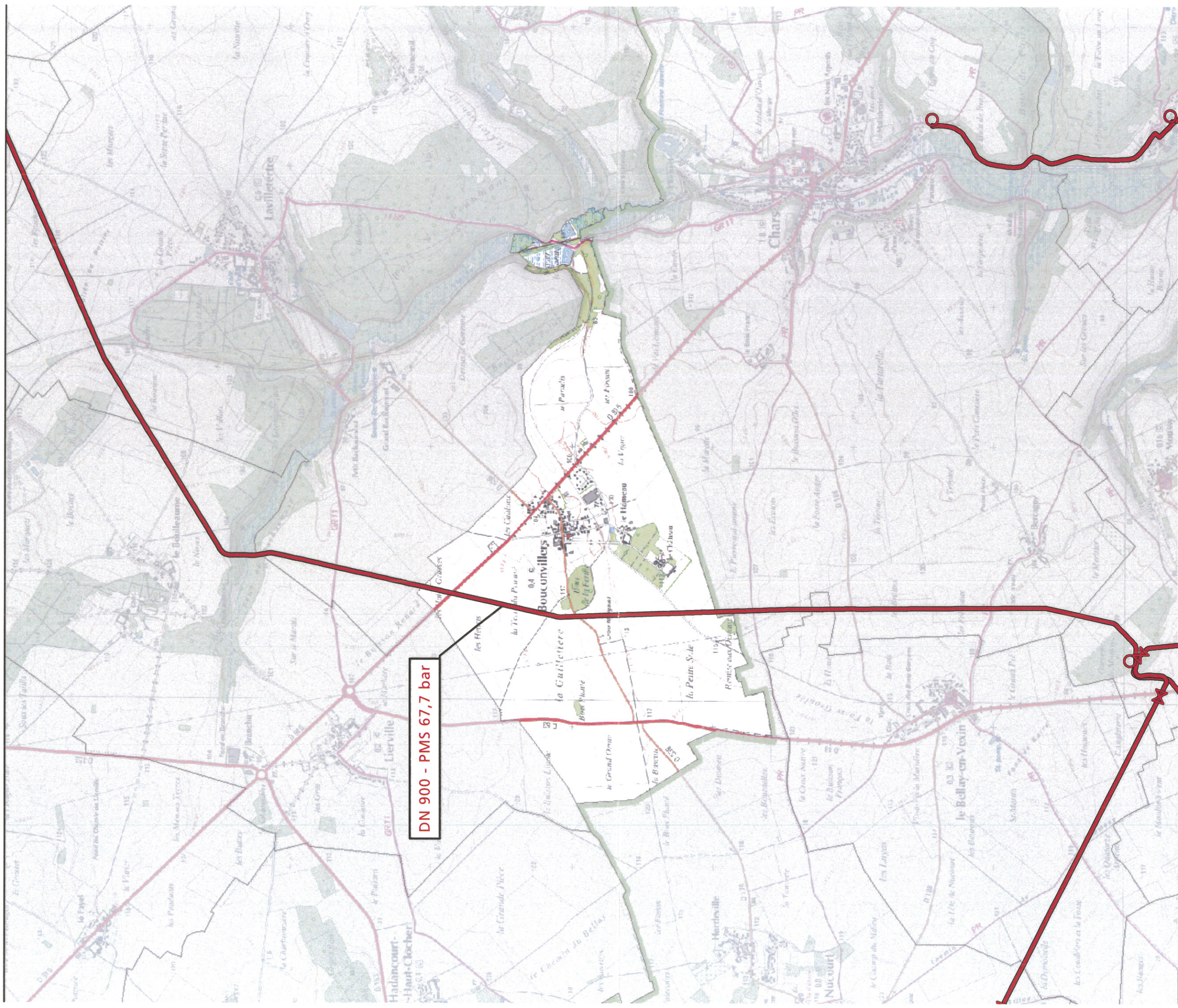
DN	Lieudit	Lg D	Lg G	Ouvrage(s)
900	LE CHEMIN DE MEULAN	7,0	3,0	ARTERE DES PLATEAUX DU VEXIN C28



# PLAN LOCAL D'URBANISME

Commune : BOUCONVILLERS




Code INSEE : 60090

Date d'édition : 18/12/2011



-  Canalisation de gaz haute pression en service
-  Canalisation de gaz haute pression projetées



-  Poste de coupure ou de sectionnement
-  Poste de livraison client ou de distribution publique
-  Poste de préétente



GRTgaz  
Direction des Opérations  
Pôle Exploitation Val de Seine  
Département Grand Ouest  
8 avenue Eugène Varlin  
BP 132  
76121 LE GRAND QUEVILLY

Fond de plan - SCAN25 © IGN

**TABLER DE SYNTHSE DES DISTANCES D'EFFETS**

SCENARIO de RUPTURE de CANALISATION ENTEREE AVEC INFLAMMATION

DN	4 Bar		10 Bar		16 Bar		20 Bar		25 Bar		30 Bar		35 Bar		40 Bar		45 Bar		50 Bar		55 Bar	
	ELS L(m)	IRE L(m)	ELS L(m)	IRE L(m)	ELS L(m)	IRE L(m)	ELS L(m)	IRE L(m)	ELS L(m)	IRE L(m)	ELS L(m)	IRE L(m)	ELS L(m)	IRE L(m)	ELS L(m)	IRE L(m)	ELS L(m)	IRE L(m)	ELS L(m)	IRE L(m)	ELS L(m)	IRE L(m)
80	5	5	5	5	5	6	5	7	5	5	6	10	5	6	10	10	5	10	10	5	10	15
100	5	5	5	5	5	6	5	10	5	10	15	5	10	15	5	10	15	6	10	15	10	15
125	5	5	5	5	5	8	15	5	10	15	10	15	10	15	20	10	15	20	10	15	20	20
150	5	6	8	15	6	10	20	15	20	15	20	25	10	20	30	15	20	25	10	20	30	30
200	5	8	15	20	10	20	30	15	20	15	25	35	20	30	40	20	35	45	20	35	50	60
250	7	15	20	30	15	30	40	20	35	45	50	40	20	35	45	60	30	50	65	50	70	85
300	10	20	30	40	25	40	55	30	45	60	35	50	70	40	60	80	40	65	85	45	70	115
350	15	25	35					35	55	75	45	65	90	50	75	100	55	80	110	60	85	140
400	20	30	40					45	70	95	55	80	105	60	90	120	65	95	130	75	105	165
450	25	35	50								65	95	125	75	105	140	80	115	150	85	125	190
500	30	45	60								75	110	145	85	120	155	90	130	170	100	145	215
550	35	50	65								85	125	160	95	140	175	105	150	190	115	160	245
600	40	55	75			75	110	145			100	140	180			120	165	210	130	180	250	275
650	45	65	85																			
700	50	70	95																			
750	55	80	105																			
800	60	90	115																			
900	75	105	135																			
1000	85	120	155																			
1050																						
1100																						
1200																						

Vitesse du Vent 5m/s

ELS : effets létaux significatifs (dose de 1800 [(kW/m2)4/3].s)

PEL : premier effets létaux (dose de 1000 [(kW/m2)4/3].s)

IRE : effets irréversibles (dose de 600 [(kW/m2)4/3].s)

DN	60 Bar		67.7 Bar		75 Bar		80 Bar		85 Bar		94 Bar		100 Bar		110 Bar		120 Bar		150 Bar		
	ELS L(m)	IRE L(m)	ELS L(m)	IRE L(m)	ELS L(m)	IRE L(m)	ELS L(m)	IRE L(m)	ELS L(m)	IRE L(m)	ELS L(m)	IRE L(m)	ELS L(m)	IRE L(m)	ELS L(m)	IRE L(m)	ELS L(m)	IRE L(m)	ELS L(m)	IRE L(m)	
80	5	10	15	5	10	15	5	10	20	10	12	20	10	15	20	10	15	25			
100	10	15	20	10	15	25	10	15	25	10	20	25	30	15	25	30	15	25	35		
125	15	20	30	15	25	35	15	25	40	15	30	40	20	30	45	20	35	45	20	35	50
150	20	30	40	20	35	50	25	35	50	25	40	55	25	40	55	30	45	60	30	45	60
200	30	50	65	35	55	70	40	60	80	40	60	85	45	70	90	45	70	95	50	75	100
250	45	70	90	50	75	100	55	85	110	60	85	115	65	90	120	65	95	125	70	100	135
300	60	90	120	65	95	125	70	105	140	75	110	145	85	120	155	85	125	160	90	130	165
350	75	110	145	85	120	155	90	130	170	95	135	175	105	145	185	110	150	195	115	160	205
400	95	135	170	100	145	185	110	160	200	115	165	210	125	175	220	130	180	230	135	190	240
450	110	155	200	120	165	205	130	180	225	135	185	235	140	190	240	150	205	255	160	225	280
500	130	180	230	140	195	245	150	205	260	155	210	265	160	220	275	170	235	295	180	245	310
550	150	205	255	160	220	275	170	235	290	175	240	300	185	250	310	195	265	330	205	275	340
600	170	230	285	180	245	305	190	260	325	200	270	335	205	280	345	220	295	365	230	305	380
650	190	255	315	200	270	340	215	290	360	225	300	370	230	310	385	245	330	405	255	340	420
700	210	280	350	225	300	370	240	320	390	245	330	405	255	340	420	275	365	445	290	375	460
750	230	305	380	245	330	405	260	350	425	270	360	440	280	375	455	300	395	485	310	410	500
800	250	335	410	270	355	435	285	380	460	295	390	480	305	405	495	330	430	525	340	445	540
900	295	390	475	315	415	505	335	440	535	350	455	550	360	470	570	385	500	605	400	520	625
1000	340	445	540	365	475	575	385	505	605	415	540	650	425	565	685	445	595	715	470	615	755
1050	360	470	570	390	505	610	415	535	645	445	575	690	470	610	725	490	630	750	510	655	795
1100	385	500	605	410	535	645	440	565	680	455	590	705	475	615	725	505	645	770	520	670	795
1200	430	560	670	470	600	720	495	635	755	510	655	780	530	680	805	565	720	850	585	745	880