

PM: vestiaires et sanitaires suivant descriptif. Aménagement Bureaux à titre indicatif

| INDICE | DATE | PROD | DETAILS DES MODIFICATIONS |
|-----------------------|------|------|---------------------------|
| MODIFICATIONS: | | | |

PRD

PERCIER REALISATION DEVELOPPEMENT

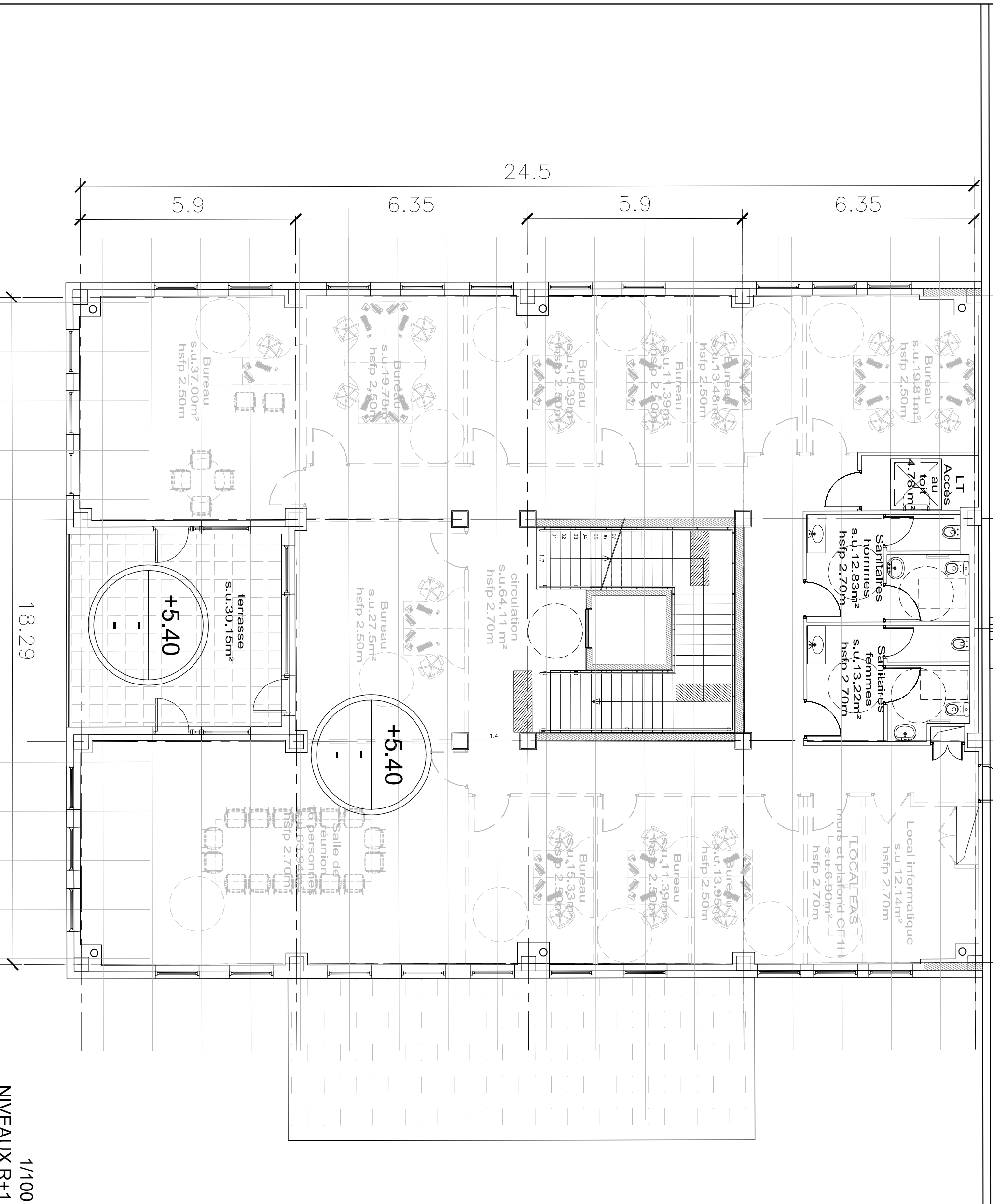
8, RUE LAMENNAIS
75008 PARIS

CONSTRUCTION D'UN ENTREPOT
ZAC LES VALLEES
AMBLAINVILLE (60)

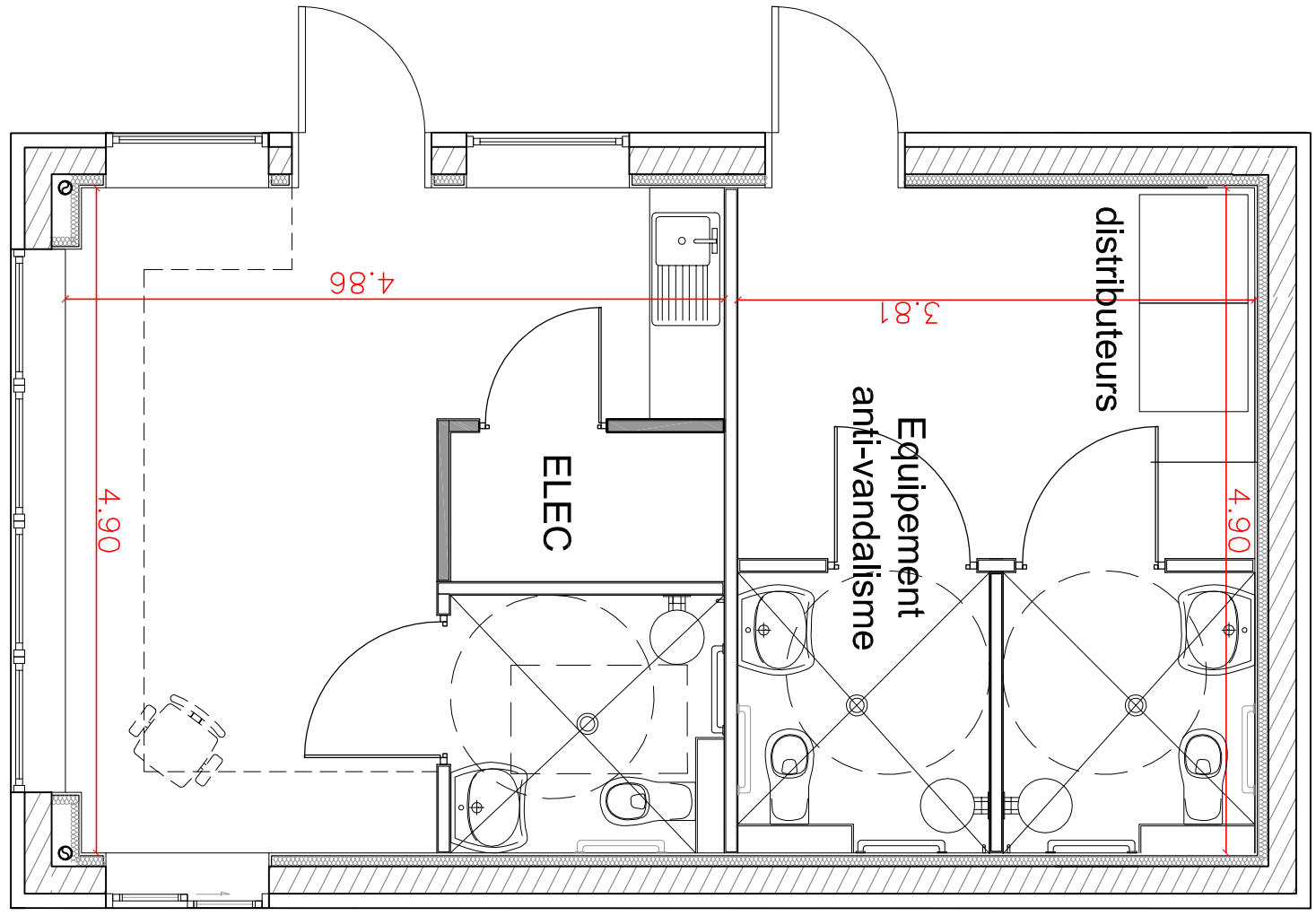
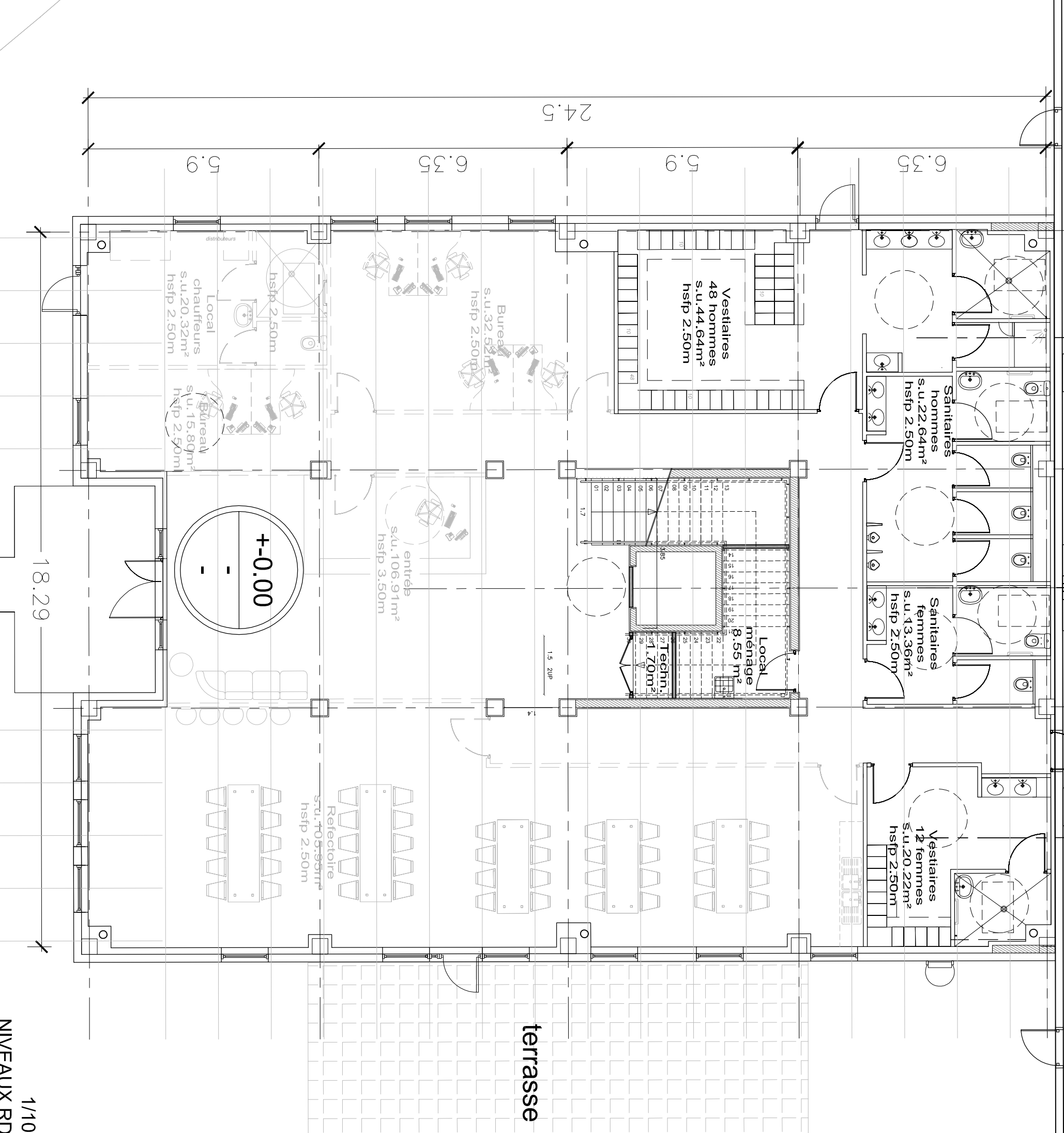
PLAN DES BUREAUX -
POSTE D'ACCUEIL - LOCAL CHAUFFEURS

| | |
|-----------|------------------------------|
| PHASE | PC |
| STRUCTURE | POSSIB |
| FUNDS 1 | PARIS |
| FUNDS 2 | ATELIER 4+ MARSEILLE |
| ECO | E |
| DIVERS | |
| CONTROLE | |
| SPS | |
| REF INFO | 64959 - 4 - MASSE PC - H.dwg |
| PROD | 06.10.2016 |

MUR REI 120
PORTES EI 120 C



MUR REI 120
PORTES EI-120 C



POSTE D'ACCUEIL - LOCAL CHAUFFEURS
1/50