



DDT-SERVICE DE L'AMENAGEMENT DE  
L'URBANISME ET L'ENERGIE  
Madame POIRIE Christine  
40 RUE JEAN RACINE - BP 20317  
60021 BEAUVAIS CEDEX

Lettre recommandée avec A.R.

VOS RÉF.

NOS RÉF. 2016-DO-VDS-DMDTT/ETT

INTERLOCUTEUR Responsable équipe Travaux Tiers et Etudes de danger, Xavier BIOTTEAU, Tél. : 01 40 85 27 21

OBJET Plan Local d'Urbanisme – NOAILLES

Gennevilliers, le 9 juin 2016

Madame,

En réponse à votre courrier du 8 avril 2016 concernant l'élaboration du PLU de la commune de NOAILLES, nous vous informons que GRTgaz exploite sur le territoire de celle-ci des ouvrages de transport de gaz naturel.

Les parcelles traversées par nos ouvrages sont grevées d'une bande de servitude dite « non-aedificandi » telle que définie dans les conventions de servitudes signées entre les propriétaires et GRTgaz et répartie selon l'annexe jointe.

Nous attirons votre attention sur le fait que le code de l'urbanisme (Art. L126-1) prévoit l'obligation pour les maires et/ou pour les autorités administratives d'annexer ou porter à connaissance les Servitudes d'Utilité Publique (SUP) affectant l'utilisation du sol relatives aux canalisations de transport gaz instituées en application de l'article R. 555-30 du code de l'environnement : soit les servitudes fortes et faibles dites « d'implantation » de l'article L. 555-27 du code de l'environnement, soit les servitudes dites « maîtrise de l'urbanisation » du 3ème alinéa de l'article L. 555-16 dudit code.

En ce qui concerne les SUP « maîtrise de l'urbanisation », prenant en compte la maîtrise des risques à proximité des canalisations de transport de gaz naturel, et à défaut d'avoir été notifiées par la préfecture de L'Oise par voie d'arrêté, nous vous recommandons de vous rapprocher de la Direction Régionale de l'Environnement, de l'Aménagement et du Logement (DREAL) qui a obligation de porter à la connaissance des communes ou de leurs groupements les informations nécessaires à l'exercice de leurs compétences en matière d'urbanisme, et de fournir, notamment, les études de dangers transmises par GRTgaz.

Nous vous rappelons que nos canalisations sont soumises à l'arrêté du 5 mars 2014 portant règlement de sécurité des canalisations de transport de gaz combustible, d'hydrocarbures liquides ou liquéfiés et de produits chimiques.



En conséquence, nous demandons que le PLU précise de consulter GRTgaz – Direction Des Opérations – Département Maintenance Données Techniques & Travaux Tiers – 2, rue Pierre Timbaud – 92238 GENNEVILLIERS CEDEX dès lors qu'un projet de construction se situe à proximité de nos ouvrages de gaz, et ce, dès le stade d'avant-projet sommaire.

Vous trouverez ci-joint un plan de situation au 1/25000<sup>ème</sup> des ouvrages situés sur la commune concernée.

Enfin, nous souhaitons que soient autorisées dans le règlement d'urbanisme du PLU, les occupations et utilisations suivantes :

- Les constructions, installations et travaux nécessaires aux services publics ou d'intérêt collectif.

Nous restons à votre disposition pour le cas où vous souhaiteriez obtenir des renseignements complémentaires.

Nous vous prions de croire, Madame, en l'assurance de notre considération distinguée.

**Xavier BIOTTEAU**

Responsable de l'Equipe Travaux Tiers et Etudes de danger

A handwritten signature in black ink, appearing to be 'X. Biotteau', written over a faint horizontal line.

P.J. : Une carte schématique au 1/25000<sup>ème</sup>  
Un tableau des distances d'effets  
Un tableau des servitudes dites « non-aedificandi »

N.B. : Cette réponse ne concerne que les canalisations de transport de gaz naturel haute-pression exploitées par GRTgaz, à l'exclusion des conduites de distribution de GrDF ou celles d'autres concessionnaires.

DN	Lieudit	Lg D	Lg G	Ouvrage(s)
150	LE GAGNE MIDI	2,0	2,0	NOAILLES - LABOISSIERE EN THELLE
150	LE GAGNE MIDI	2,0	2,0	NOAILLES - LABOISSIERE EN THELLE
150	VALLEE AUX MERLIERS	2,0	2,0	CREIL - BEAUVAIS
150	LES CAILLOTS	2,0	2,0	CREIL - BEAUVAIS
150	LA FOSSE TAUPIN	2,0	2,0	CREIL - BEAUVAIS
150	LA FOSSE TAUPIN	2,0	2,0	CREIL - BEAUVAIS
150	LA FOSSE TAUPIN	2,0	2,0	CREIL - BEAUVAIS
150	VALLEE AUX MERLIERS	2,0	2,0	NOAILLES - LABOISSIERE EN THELLE
150	LE VAL GUERIN	2,0	2,0	NOAILLES - LABOISSIERE EN THELLE
150	LA HAIE DE LA VEUVE	2,0	2,0	CREIL - BEAUVAIS
150	LA FOSSE MARTIN TOURAIN	2,0	2,0	CREIL - BEAUVAIS
150	LES CAILLOTS	2,0	2,0	CREIL - BEAUVAIS
150	LES VIGNES DE BONCOURT	2,0	2,0	CREIL - BEAUVAIS
150	SUR LE MARAIS	2,0	2,0	CREIL - BEAUVAIS
150	LE POIRIER DE PARIS	2,0	2,0	CREIL - BEAUVAIS
150	LES VIGNES DE BONCOURT	2,0	2,0	CREIL - BEAUVAIS
150	LE POIRIER FERRE	2,0	2,0	CREIL - BEAUVAIS
150	CRENE ET LE CHAUFFOUR	2,0	2,0	NOAILLES - LABOISSIERE EN THELLE
150	LE VAL GUERIN	2,0	2,0	NOAILLES - LABOISSIERE EN THELLE
150	LES GENOTS	2,0	2,0	NOAILLES - LABOISSIERE EN THELLE
150	LA FOSSE MARTIN TOURAIN	2,0	2,0	CREIL - BEAUVAIS
150	VALLEE AUX MERLIERS	2,0	2,0	CREIL - BEAUVAIS
150	VALLEE AUX MERLIERS	2,0	2,0	CREIL - BEAUVAIS
150	LE GAGNE MIDI	2,0	2,0	NOAILLES - LABOISSIERE EN THELLE
150	CUQUERELLE	2,0	2,0	CREIL - BEAUVAIS
150	LA FOSSE MARTIN TOURAIN	2,0	2,0	CREIL - BEAUVAIS
150	CUQUERELLE	2,0	2,0	CREIL - BEAUVAIS
150	LES VIGNES DE BONCOURT	2,0	2,0	CREIL - BEAUVAIS
150	LE POIRIER DE PARIS	2,0	2,0	CREIL - BEAUVAIS
150	VALLEE AUX MERLIERS	2,0	2,0	CREIL - BEAUVAIS
150	CUQUERELLE	2,0	2,0	CREIL - BEAUVAIS
150	L'EPINETTE	2,0	2,0	NOAILLES - LABOISSIERE EN THELLE
100	LES BUTTES	2,0	2,0	CREIL - BEAUVAIS
150	LE GAGNE MIDI	2,0	2,0	NOAILLES - LABOISSIERE EN THELLE
150	LE GAGNE MIDI	2,0	2,0	NOAILLES - LABOISSIERE EN THELLE
150	L'EPINETTE	2,0	2,0	NOAILLES - LABOISSIERE EN THELLE

DN	Lieudit	Lg D	Lg G	Ouvrage(s)
150	LE GAGNE MIDI	2,0	2,0	NOAILLES - LABOISSIERE EN THELLE
150	LE GAGNE MIDI	2,0	2,0	NOAILLES - LABOISSIERE EN THELLE
150	LA HAIE DE LA VEUVE	2,0	2,0	NOAILLES - LABOISSIERE EN THELLE
150	L'EPINETTE	2,0	2,0	NOAILLES - LABOISSIERE EN THELLE
150	L'EPINETTE	2,0	2,0	NOAILLES - LABOISSIERE EN THELLE
150	LE GAGNE MIDI	2,0	2,0	NOAILLES - LABOISSIERE EN THELLE
150	LE POIRIER DE PARIS	2,0	2,0	NOAILLES - LABOISSIERE EN THELLE
				CREIL - BEAUVAIS

**TABEAU DE SYNTHÈSE DES DISTANCES D'EFFETS**

SCENARIO de RUPTURE de CANALISATION ENTERREE AVEC INFLAMMATION

DN	4 Bar		10 Bar		16 Bar		20 Bar		25 Bar		30 Bar		35 Bar		40 Bar		45 Bar		50 Bar		55 Bar	
	ELS L(m)	IRE L(m)	ELS L(m)	IRE L(m)	ELS L(m)	IRE L(m)	ELS L(m)	IRE L(m)	ELS L(m)	IRE L(m)	ELS L(m)	IRE L(m)	ELS L(m)	IRE L(m)	ELS L(m)	IRE L(m)	ELS L(m)	IRE L(m)	ELS L(m)	IRE L(m)	ELS L(m)	IRE L(m)
80	5	5	5	5	5	6	5	5	5	5	6	5	5	6	5	5	5	5	5	5	5	5
100	5	5	5	5	5	6	5	5	5	5	6	5	5	6	5	5	5	5	5	5	5	5
125	5	5	5	5	5	6	5	5	5	5	6	5	5	6	5	5	5	5	5	5	5	5
150	5	5	5	5	5	6	5	5	5	5	6	5	5	6	5	5	5	5	5	5	5	5
200	5	5	5	5	5	6	5	5	5	5	6	5	5	6	5	5	5	5	5	5	5	5
250	7	15	20	10	20	30	15	20	30	15	25	20	30	15	20	30	15	20	30	15	20	30
300	10	20	30	20	30	40	20	30	40	20	35	20	30	40	20	30	40	20	30	40	20	30
350	15	25	35				35	55	75	45	65	50	70	40	60	40	60	40	60	40	60	40
400	20	30	40				45	70	95	55	80	105	60	90	120	65	95	115	145	85	120	155
450	25	35	50				55	95	125	75	105	140	80	110	150	85	125	160	95	135	170	100
500	30	45	60				75	110	145	85	120	155	90	130	170	100	145	180	110	155	195	115
550	35	50	65				85	125	160	95	140	175	105	150	190	115	160	205	125	175	220	135
600	40	55	75	75	110	145		100	140	180			120	165	210	130	180	230	140	195	245	150
650	45	65	85													145	205	255	160	215	270	170
700	50	70	95													165	225	280	175	240	300	185
750	55	80	105													180	245	305	195	260	325	205
800	60	90	115													195	265	330	210	285	350	225
900	75	105	135													230	310	380	250	330	405	265
1000	85	120	155													265	355	435	285	380	460	305
1050																285	375	460	305	400	490	325
1100																305	400	485	325	425	520	345
1200																340	445	540	365	475	575	390

Vitesse du Vent 5m/s

ELS : effets létaux significatifs (dose de 1800 [(kW/m2)/4/3].s)

IRE : premier effets létaux (dose de 1000 [(kW/m2)/4/3].s)

PEL : effets irréversibles (dose de 600 [(kW/m2)/4/3].s)

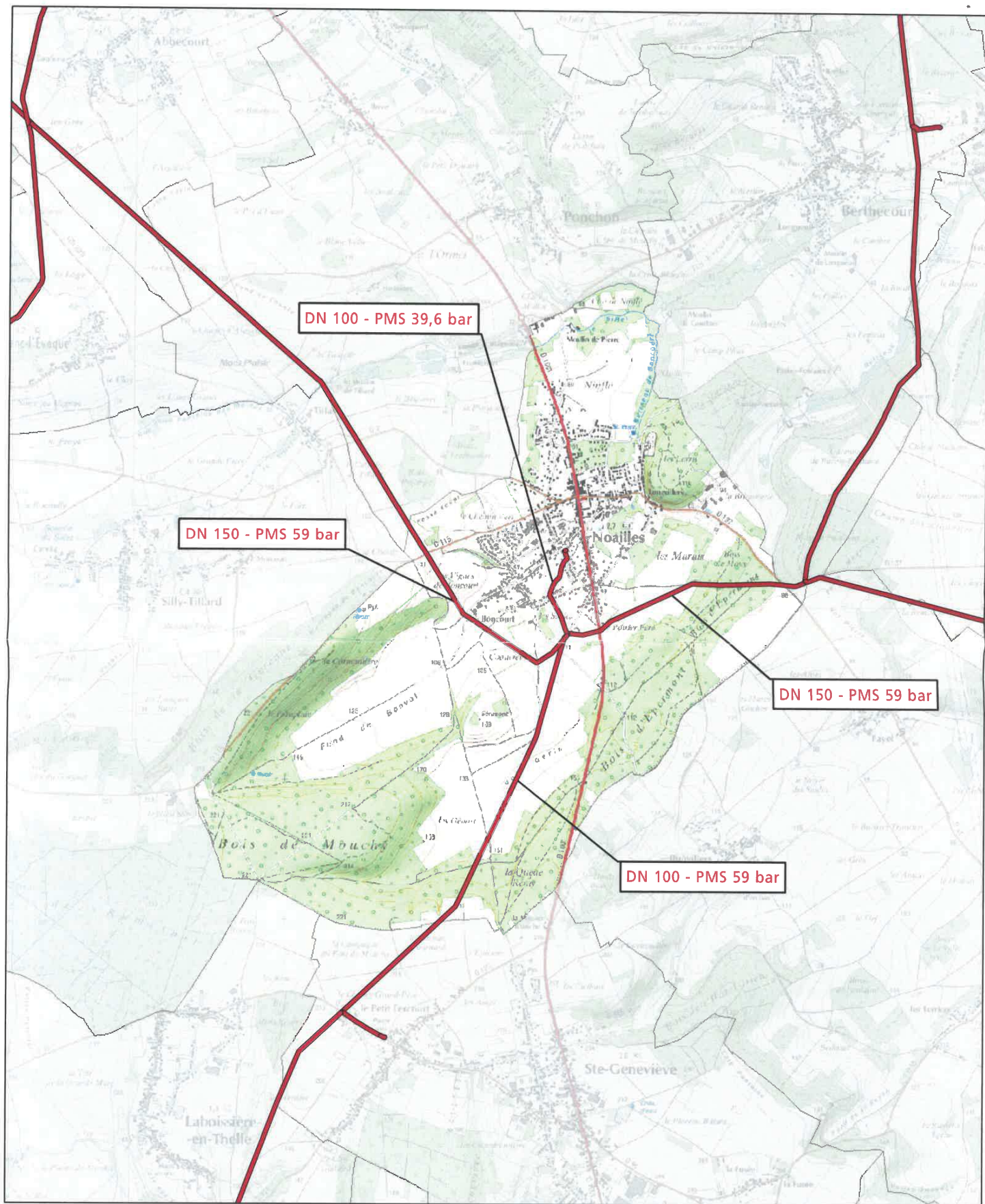
DN	60 Bar		67.7 Bar		75 Bar		80 Bar		85 Bar		94 Bar		100 Bar		110 Bar		120 Bar		150 Bar			
	ELS L(m)	IRE L(m)	ELS L(m)	IRE L(m)	ELS L(m)	IRE L(m)	ELS L(m)	IRE L(m)	ELS L(m)	IRE L(m)	ELS L(m)	IRE L(m)	ELS L(m)	IRE L(m)	ELS L(m)	IRE L(m)	ELS L(m)	IRE L(m)	ELS L(m)	IRE L(m)		
80	5	10	15	5	10	15	5	10	12	20	10	15	25	10	15	25						
100	10	15	20	10	15	25	10	15	20	25	15	20	30	15	25	30	15	25	35			
125	15	20	30	15	25	30	15	25	30	40	20	30	45	20	35	45	20	35	50	25	45	60
150	20	30	40	20	30	45	20	35	50	55	25	40	55	30	45	60	30	45	65	40	60	80
200	30	50	65	35	55	70	40	60	80	85	45	70	90	50	75	100	50	75	100	60	90	120
250	45	70	90	50	75	100	55	85	110	115	65	90	120	65	95	125	70	100	135	85	120	155
300	60	90	120	65	95	125	70	105	140	145	85	120	155	85	125	160	90	130	165	95	135	175
350	75	110	145	85	120	155	90	130	170	175	105	145	185	110	150	195	115	160	205	135	175	220
400	95	135	170	100	145	185	110	155	195	200	115	165	210	125	175	220	130	180	230	155	205	260
450	110	155	200	120	165	205	130	180	225	135	185	235	140	190	240	150	205	255	160	225	280	345
500	130	180	230	140	195	245	150	205	265	160	220	275	170	235	295	180	245	305	190	255	320	395
550	150	205	255	160	220	275	170	235	290	185	250	310	195	265	330	205	275	340	215	290	360	440
600	170	230	285	180	245	305	190	260	325	200	270	335	220	295	365	230	305	380	245	325	400	490
650	190	255	315	200	270	340	215	290	360	225	300	370	230	310	385	245	330	405	265	350	440	540
700	210	280	350	225	300	370	240	320	390	245	330	405	255	340	420	275	365	445	290	375	460	560
750	230	305	380	245	330	405	260	350	425	270	360	440	280	375	455	300	395	485	310	410	500	600
800	250	335	410	270	355	435	285	380	465	305	405	485	330	435	525	340	445	540	340	450	550	660
900	295	390	475	315	415	505	335	440	535	350	455	550	385	490	590	405	515	625	420	545	665	800
1000	340	445	540	365	475	575	385	505	605	400	520	625	415	540	650	445	570	685	460	590	710	845
1050	360	470	570	390	505	610	415	535	645	430	555	665	445	575	690	470	610	725	490	630	750	895
1100	385	500	605	410	535	645	440	565	680	455	590	705	475	610	725	505	645	770	520	670	795	945
1200	430	560	670	470	595	720	495	635	755	510	655	780	530	680	805	565	720	850	585	745	885	1045

# PLAN LOCAL D'URBANISME

Date d'édition : 09/06/2016



Commune : NOAILLES




Code INSEE : 60462



Fond de plan - SCAN25 © IGN



-  Canalisation de gaz haute pression en service
-  Canalisation de gaz haute pression projetées

-  Poste de coupure ou de sectionnement
-  Poste de livraison client ou de distribution publique
-  Poste de prédétente



GRTgaz  
Direction des Opérations  
Pôle Exploitation Val de Seine,  
Département Grand Ouest  
8 avenue Eugène Varlin  
BP 132  
76121 LE GRAND QUEVILLY