

RPG – FICHE THEMATIQUE SNA

CATEGORIE : Végétation

TYPE : **BOSQUET**



DEFINITION

Un bosquet est un ensemble d'arbres dont les couronnes se chevauchent pour former un couvert. Sa surface est inférieure ou égale à 0,5 hectare, au-delà il s'agit d'une forêt.



Quand numériser un bosquet ?

- Lorsqu'il est présent dans l'îlot ou dans la bande de 10 m autour de l'îlot.
- Lorsque sa superficie est inférieure ou égale à 0,5 hectare (5 000 m²).



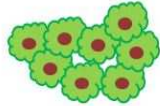

Quand ne pas numériser un bosquet ?

- Lorsque les couronnes des arbres ne sont pas jointives.
- Lorsque les arbres forment un alignement et non un groupement d'arbres.
- Lorsque sa superficie est supérieure à 0,5 hectare (5 000 m²).
- Lorsqu'il s'agit d'une partie de forêt (inférieure à 0.5 hectare) séparée de la forêt principale par une route ou un cours d'eau. La SNA sera alors numérisée en forêt.



Consigne de numérisation :

On numériser un polygone à partir du demi-houppier des arbres.

Représentation terrain	Modélisation
	

Chaque bosquet doit être numérisé en totalité, même s'il dépasse de la bande des 10 mètres autour des îlots.

Attribut à renseigner :

aucun

EXEMPLES



Bosquet numérisé au demi-houppier



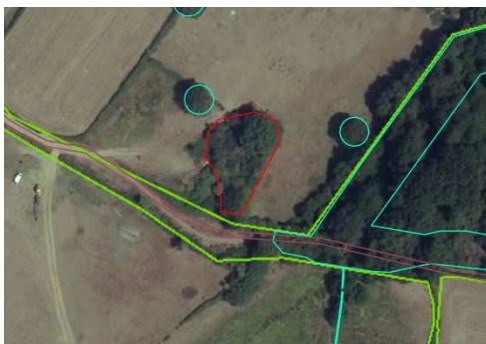
Exemple de bosquet sur le terrain



Deux bosquets (en rouge)



Autre exemple de bosquet sur le terrain



Un bosquet (en rouge)



On numérise un bosquet dans sa totalité même s'il dépasse les contours de l'îlot.

