

RPG – FICHE THEMATIQUE SNA

CATEGORIE : Autres éléments naturels
TYPE : **FOSSÉ NON MACONNÉ**



DEFINITION

Un fossé non maçonné est une structure linéaire creusée dans le sol afin d'assurer le ruissellement des eaux de surface (écoulement temporaire).



Quand numériser un fossé non maçonné ?

- Lorsqu'il est présent dans l'îlot ou dans la bande de 10 m autour de l'îlot.



Quand ne pas numériser un fossé non maçonné ?

- Lorsqu'une partie de l'ouvrage est construit en dur auquel cas ce doit être numérisé en fossé maçonné.



Consigne de numérisation :

Si la largeur est inférieure à 1 m : numériser l'axe du fossé non maçonné (un buffer d'une largeur d'1 m est appliqué par défaut).

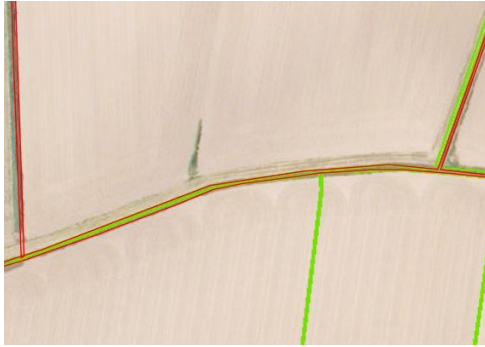
Sinon numériser une surface correspondant à l'emprise au sol.

Plusieurs fossés connectés peuvent être fusionnés en une seule entité, à condition qu'ils possèdent les mêmes caractéristiques (Largeur).

Attribut à renseigner:

- Longueur, en mètres.
- Largeur, en mètres (à l'endroit le plus large).

EXEMPLES



Fossés délimitant des parcelles



Un fossé sur le terrain



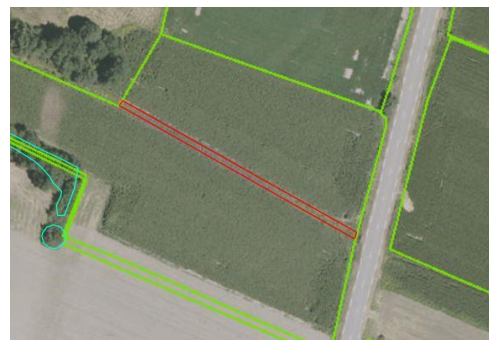
Une tranchée est saisie en fossé non
maçonné (en rouge)



Un fossé asséché en période hivernale



Fusion de plusieurs fossés



Fossé non maçonné traversant l'îlot

