







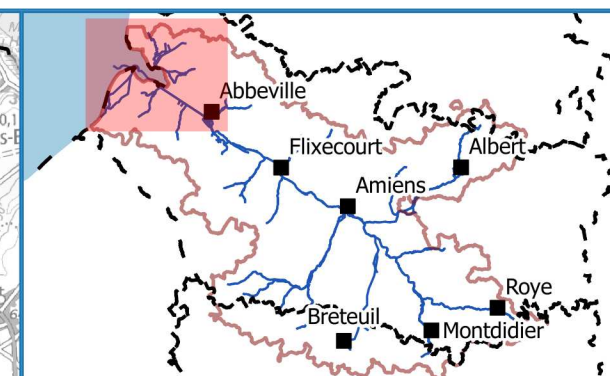
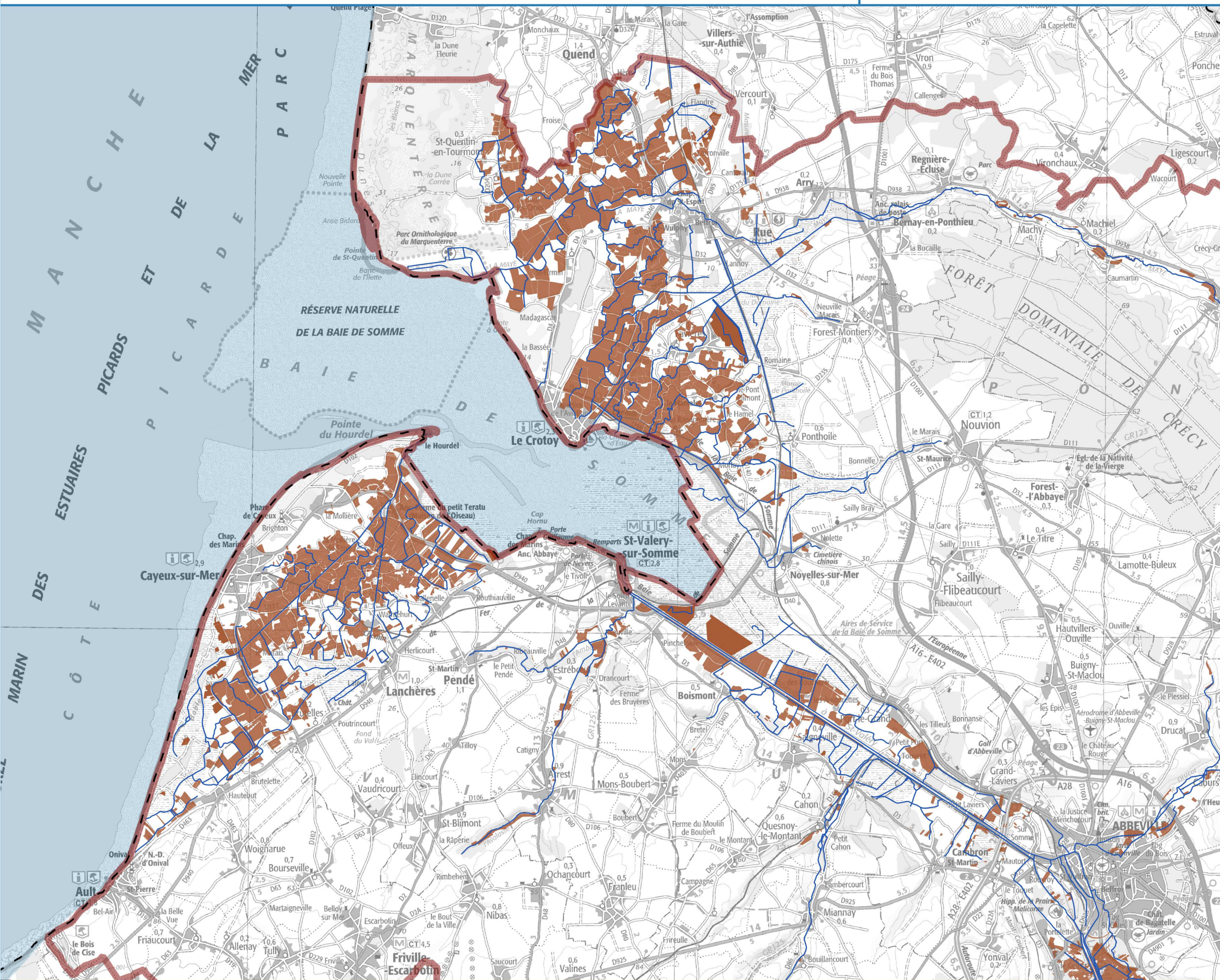
Légende

-  Périmètre du SAGE
-  Manche
-  Villes
-  Limites départementales
-  Réseau hydrographique
- Zones à restaurer**
-  Zones humides

EPTB Somme - Ameva / Suez Consulting
IGN, SRTM, AEAP, DOCOB Natura 2000
(AMEVA, SMBSGLP), Orthophoto 2013, RPG

PAGD / Règlement - Mars 2018

Echelle : 1/350 000 (format A3)



Légende

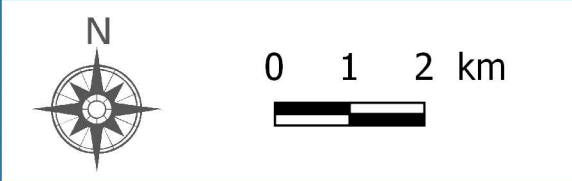
- Périmètre du SAGE
- Manche
- Limites départementales
- Réseau hydrographique
- Zones à restaurer**
- Zones humides

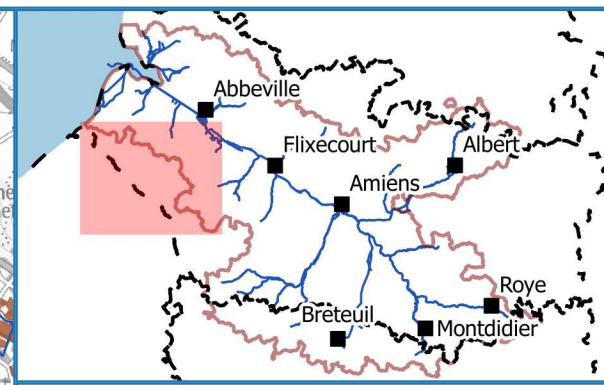
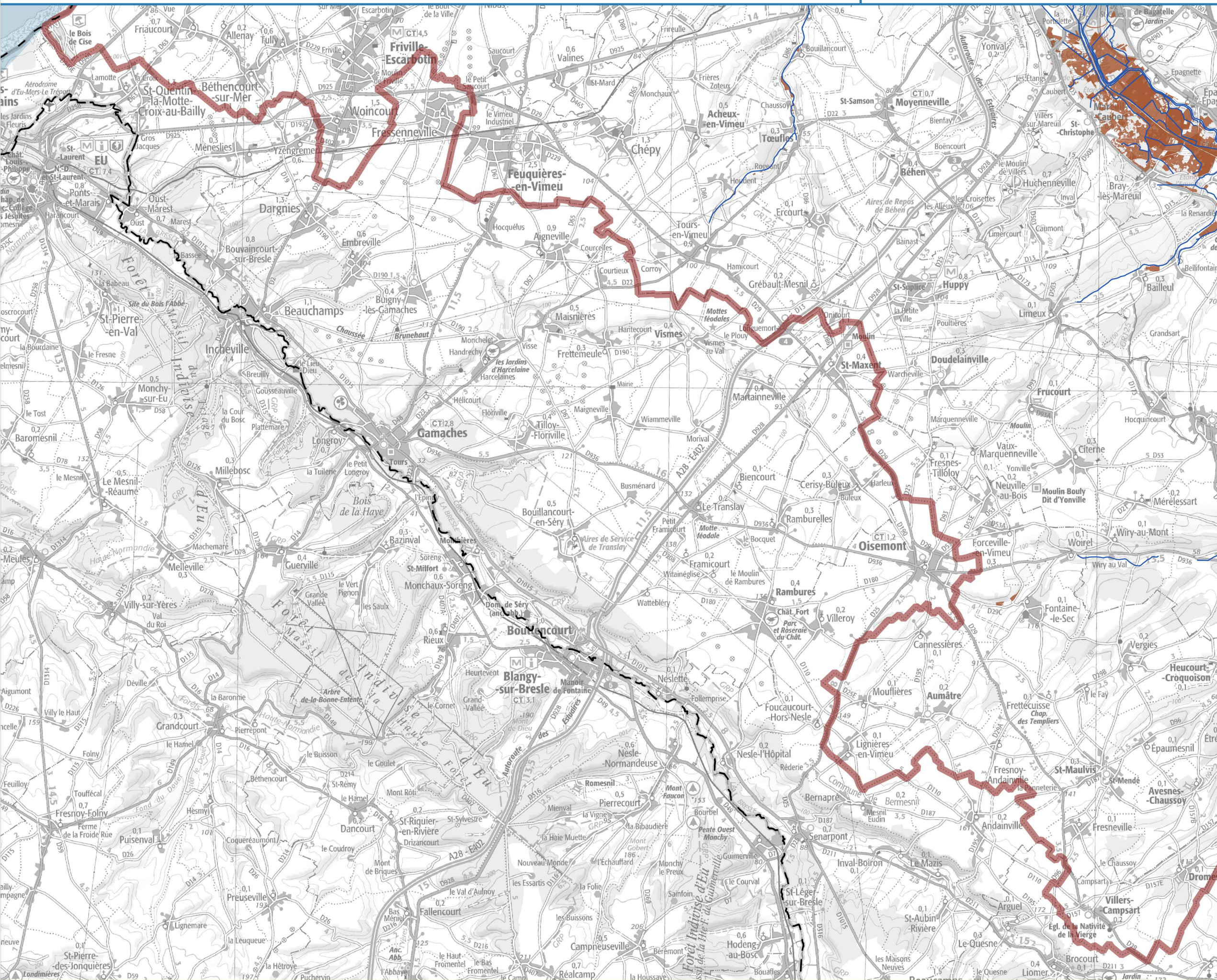
Lien PAGD : D71

Lien Règlement : -

EPTB Somme - Ameva / Suez Consulting
IGN, AEAP, DOCOB Natura 2000 (AMEVA,
SMBSGLP), Orthophoto 2013, RPG

PAGD / Règlement - Mars 2018





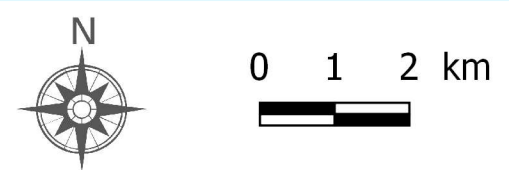
- Légende**
- Périmètre du SAGE
 - Manche
 - Limites départementales
 - Réseau hydrographique
 - Zones à restaurer**
 - Zones humides

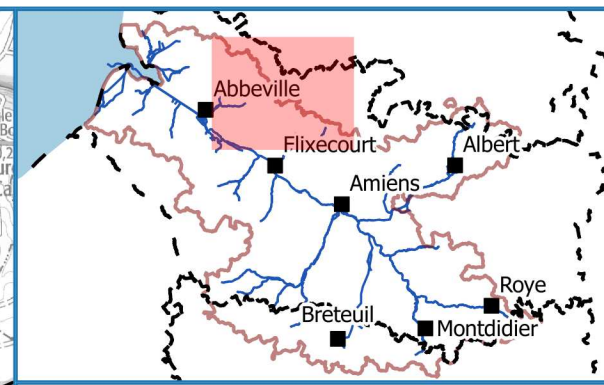
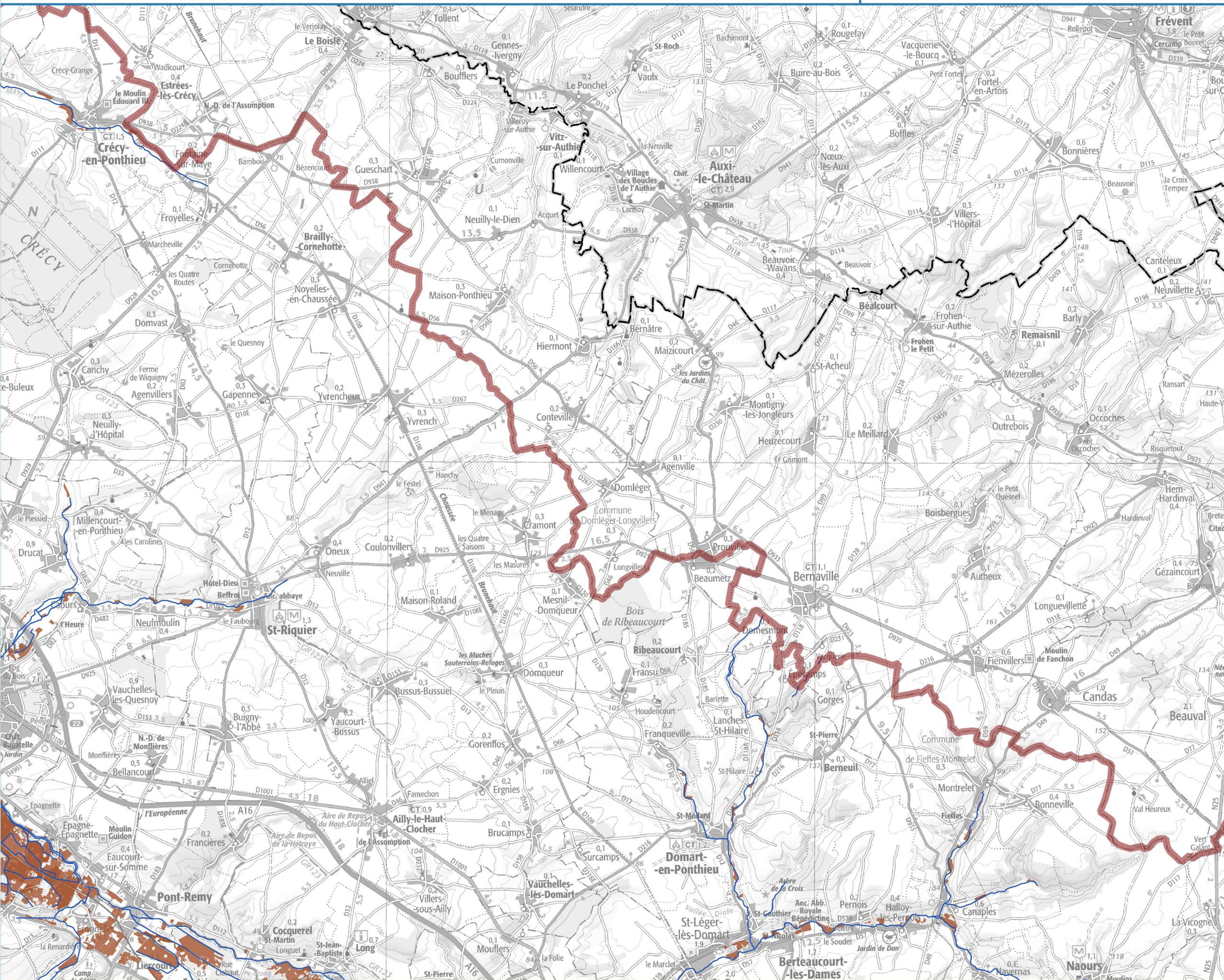
Lien PAGD : D71

Lien Règlement : -

EPTB Somme - Ameva / Suez Consulting
 IGN, AEAP, DOCOB Natura 2000 (AMEVA, SMBSGLP), Orthophoto 2013, RPG

PAGD / Règlement - Mars 2018





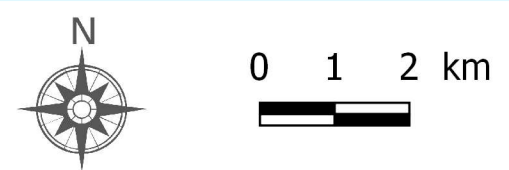
- Légende**
- Périmètre du SAGE
 - Manche
 - Limites départementales
 - Réseau hydrographique
- Zones à restaurer**
- Zones humides

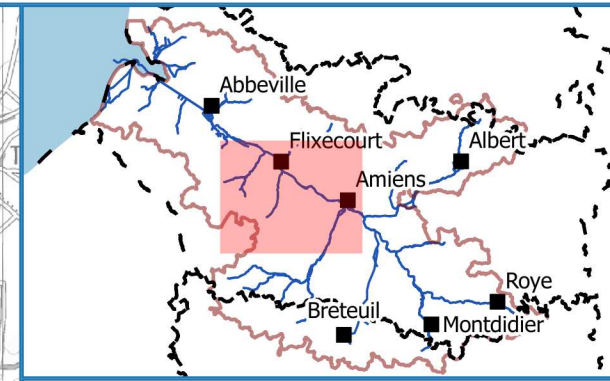
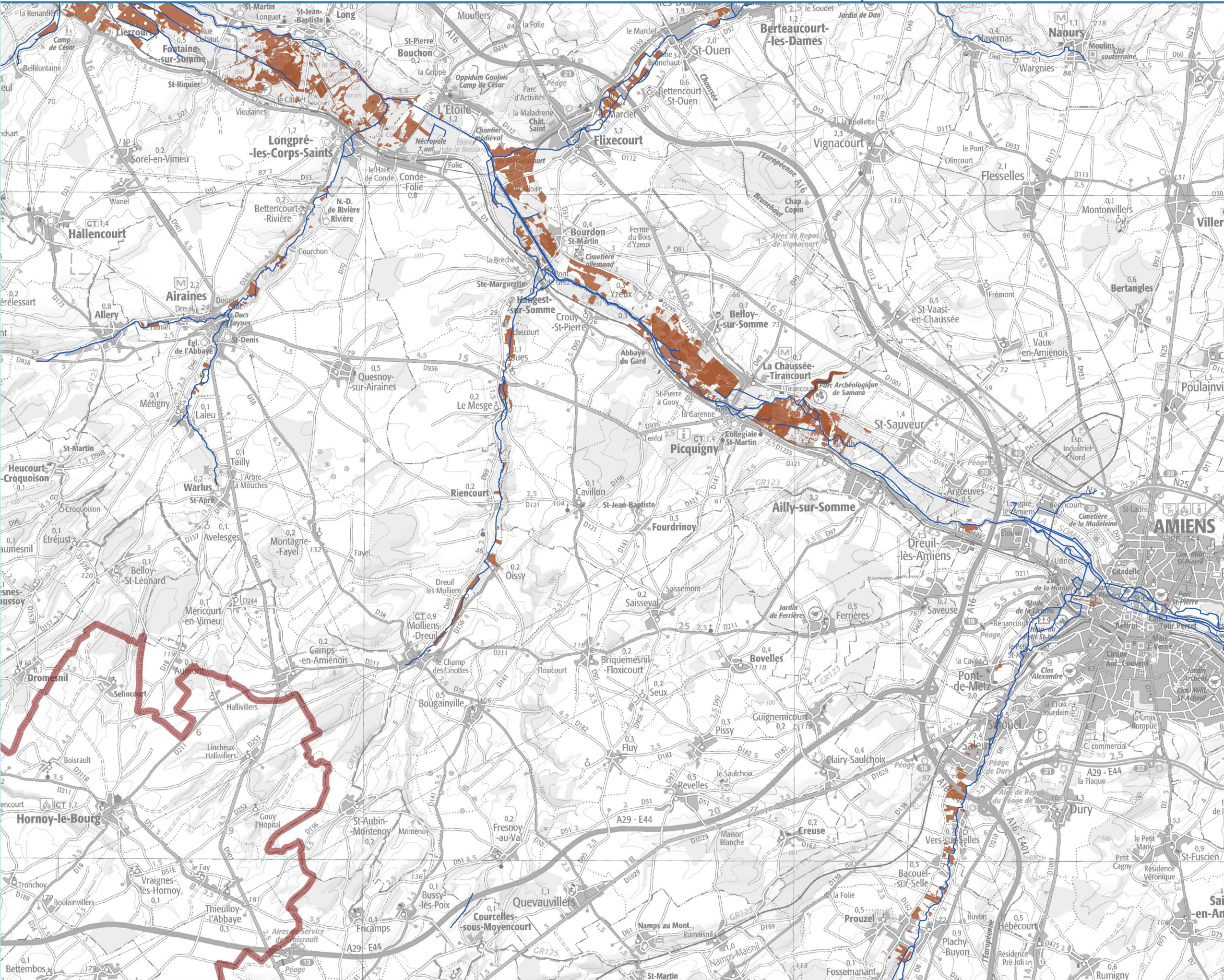
Lien PAGD : D71

Lien Règlement : -

EPTB Somme - Ameva / Suez Consulting
IGN, AEAP, DOCOB Natura 2000 (AMEVA, SMBSGLP), Orthophoto 2013, RPG

PAGD / Règlement - Mars 2018





Légende

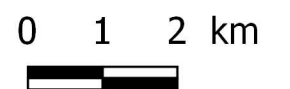
- Périmètre du SAGE
- Manche
- Limites départementales
- Réseau hydrographique
- Zones à restaurer**
- Zones humides

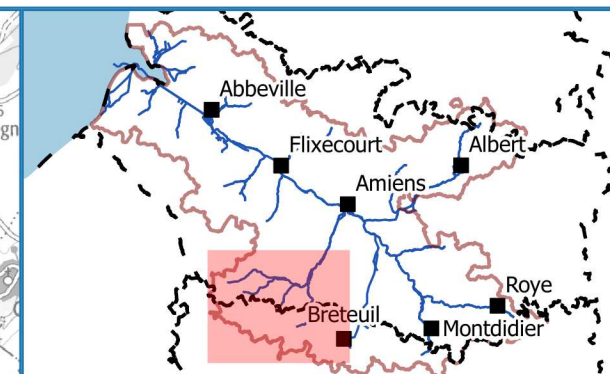
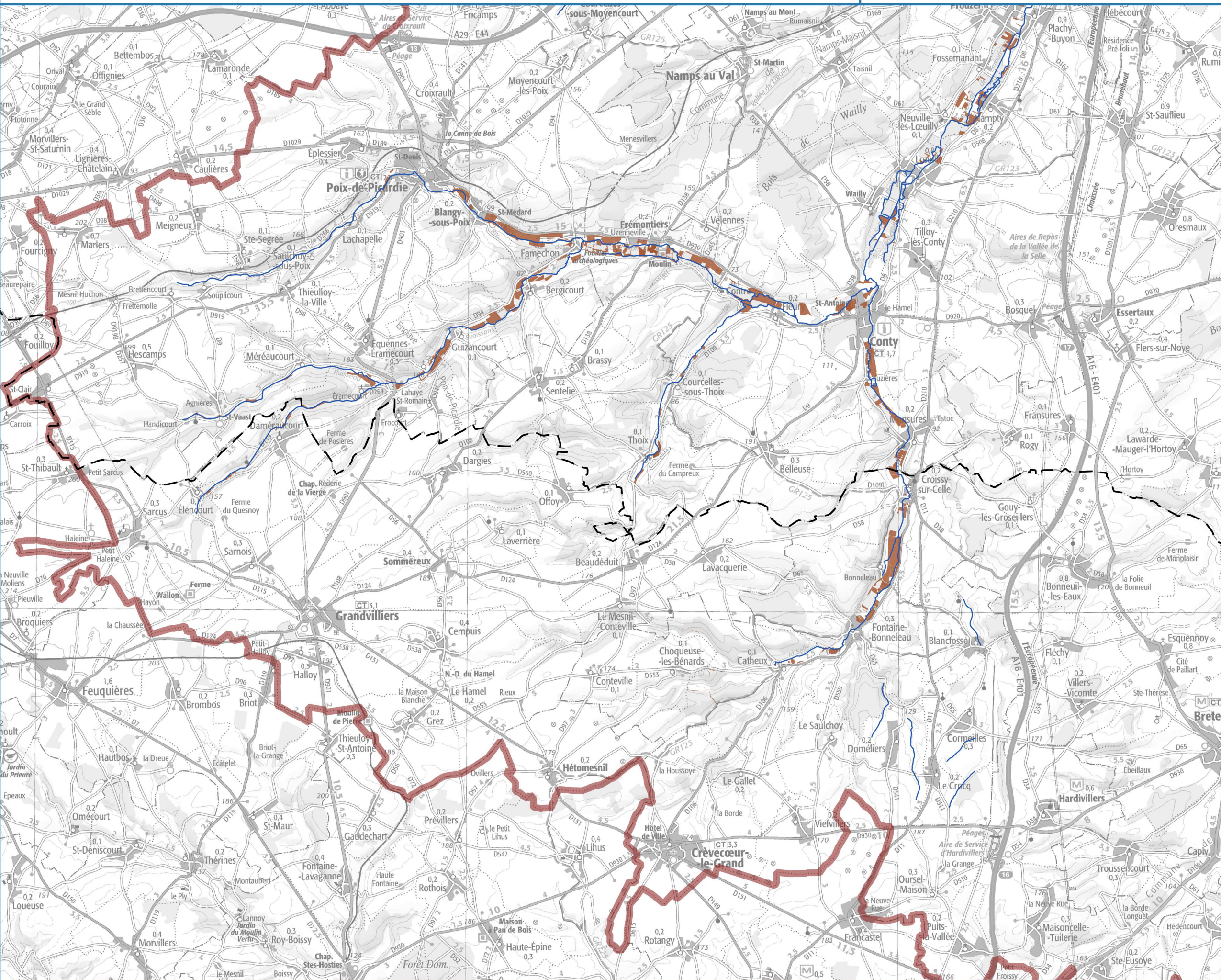
Lien PAGD : D71

Lien Règlement : -

EPTB Somme - Ameva / Suez Consulting
 IGN, AEAP, DOCOB Natura 2000 (AMEVA,
 SMBSGLP), Orthophoto 2013, RPG

PAGD / Règlement - Mars 2018





Légende

- Périmètre du SAGE
- Manche
- Limites départementales
- Réseau hydrographique
- Zones à restaurer**
- Zones humides

Lien PAGD : D71

Lien Règlement : -

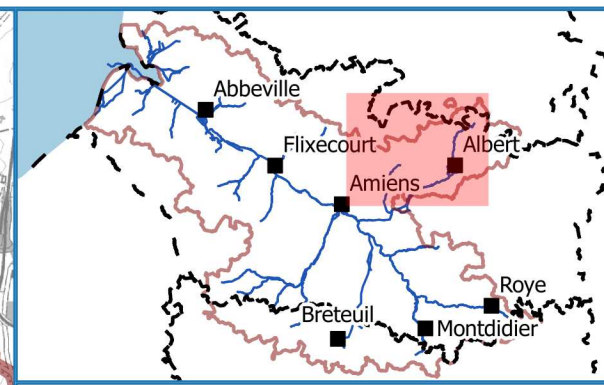
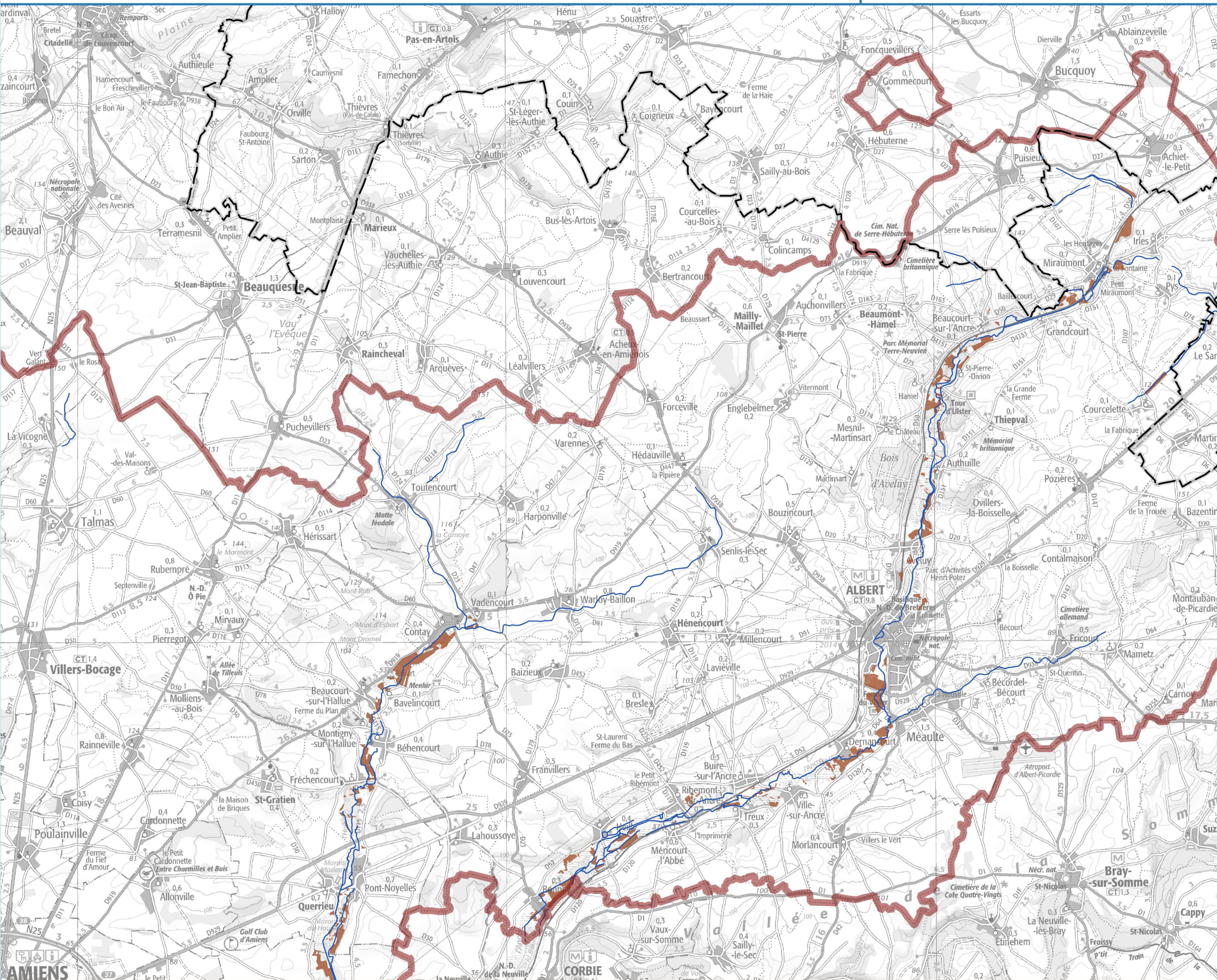
EPTB Somme - Ameva / Suez Consulting
 IGN, AEAP, DOCOB Natura 2000 (AMEVA,
 SMBSGLP), Orthophoto 2013, RPG

PAGD / Règlement - Mars 2018



0 1 2 km





Légende

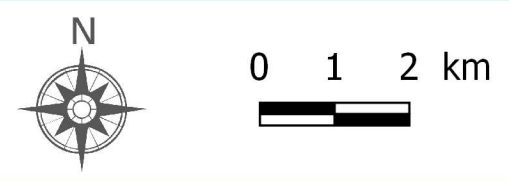
- Périmètre du SAGE
- Manche
- Limites départementales
- Réseau hydrographique
- Zones à restaurer**
- Zones humides

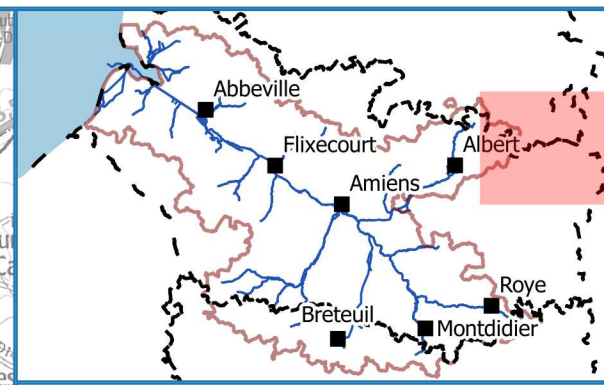
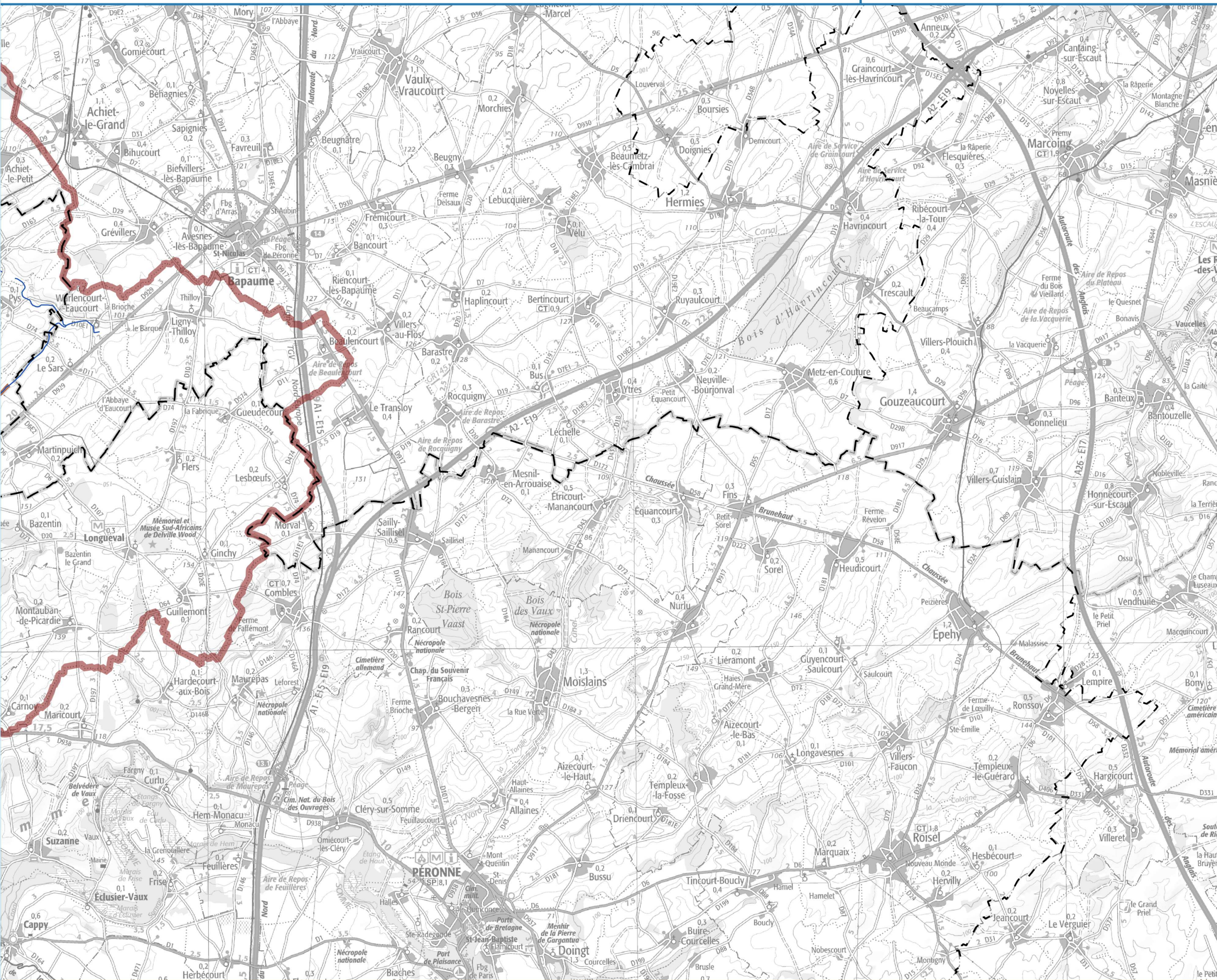
Lien PAGD : D71

Lien Règlement : -

EPTB Somme - Ameva / Suez Consulting
IGN, AEAP, DOCOB Natura 2000 (AMEVA, SMBSGLP), Orthophoto 2013, RPG

PAGD / Règlement - Mars 2018





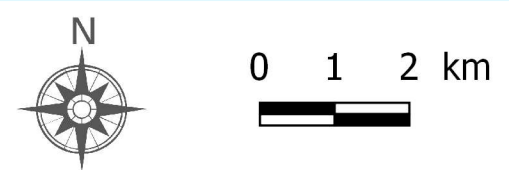
- Légende**
- Périmètre du SAGE
 - Manche
 - Limites départementales
 - Réseau hydrographique
- Zones à restaurer**
- Zones humides

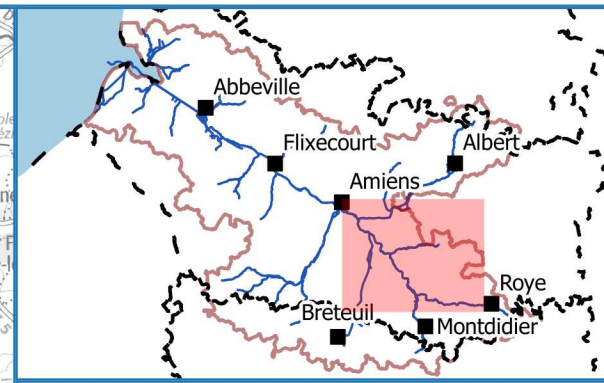
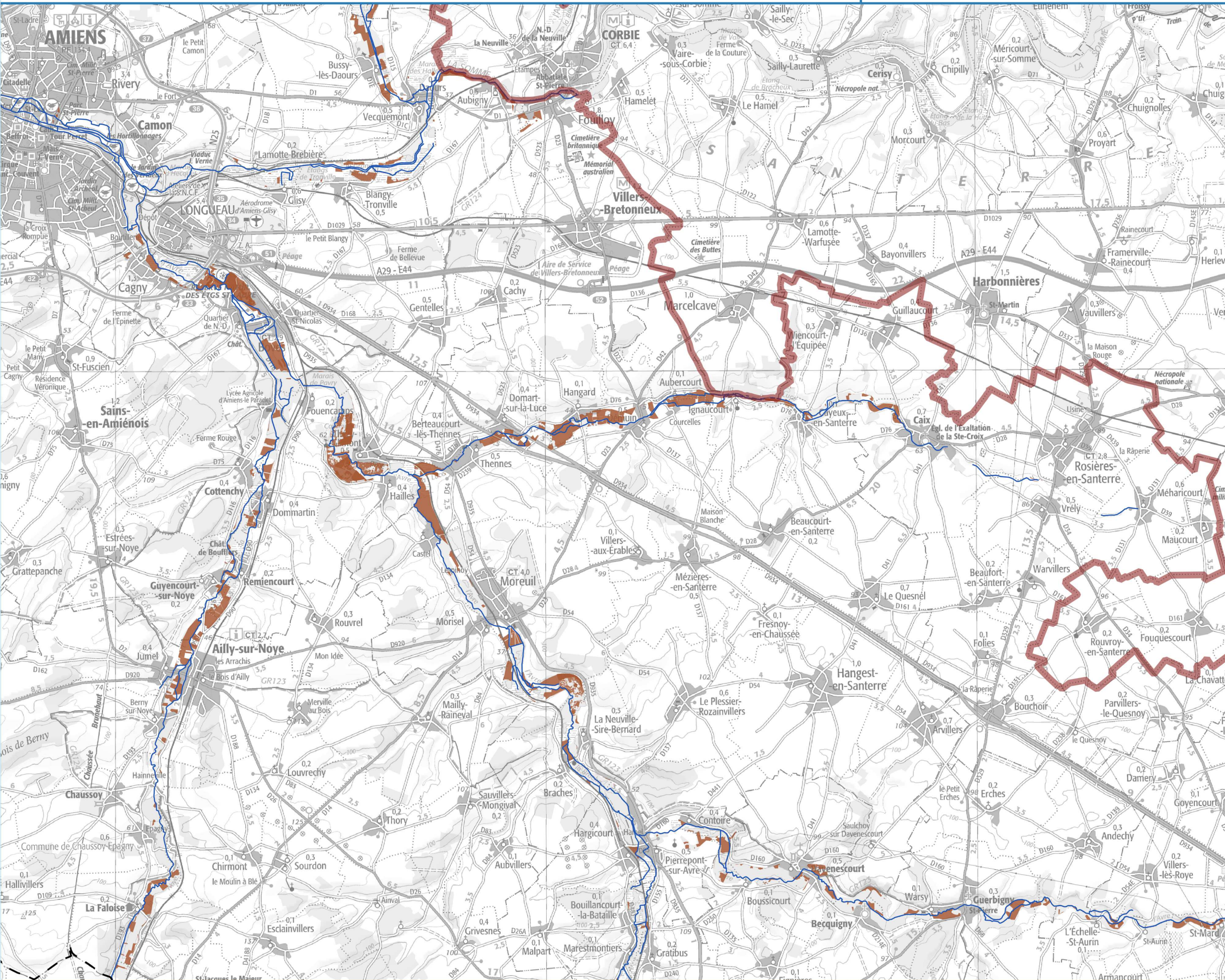
Lien PAGD : D71

Lien Règlement : -

EPTB Somme - Ameva / Suez Consulting
 IGN, AEAP, DOCOB Natura 2000 (AMEVA, SMBSGLP), Orthophoto 2013, RPG

PAGD / Règlement - Mars 2018





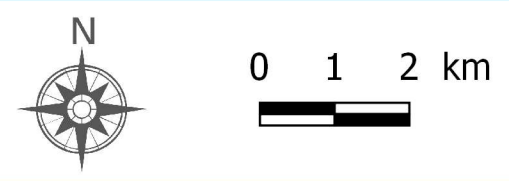
- Légende**
- Périmètre du SAGE
 - Manche
 - Limites départementales
 - Réseau hydrographique
 - Zones à restaurer**
 - Zones humides

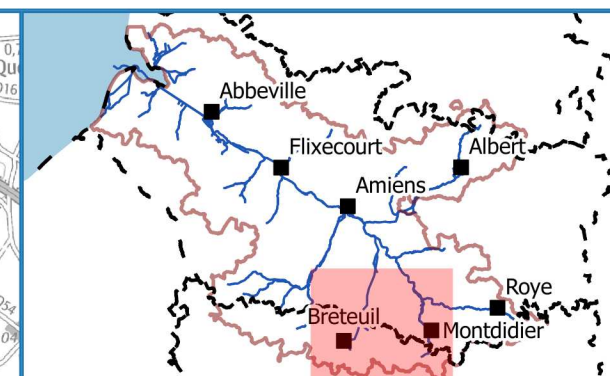
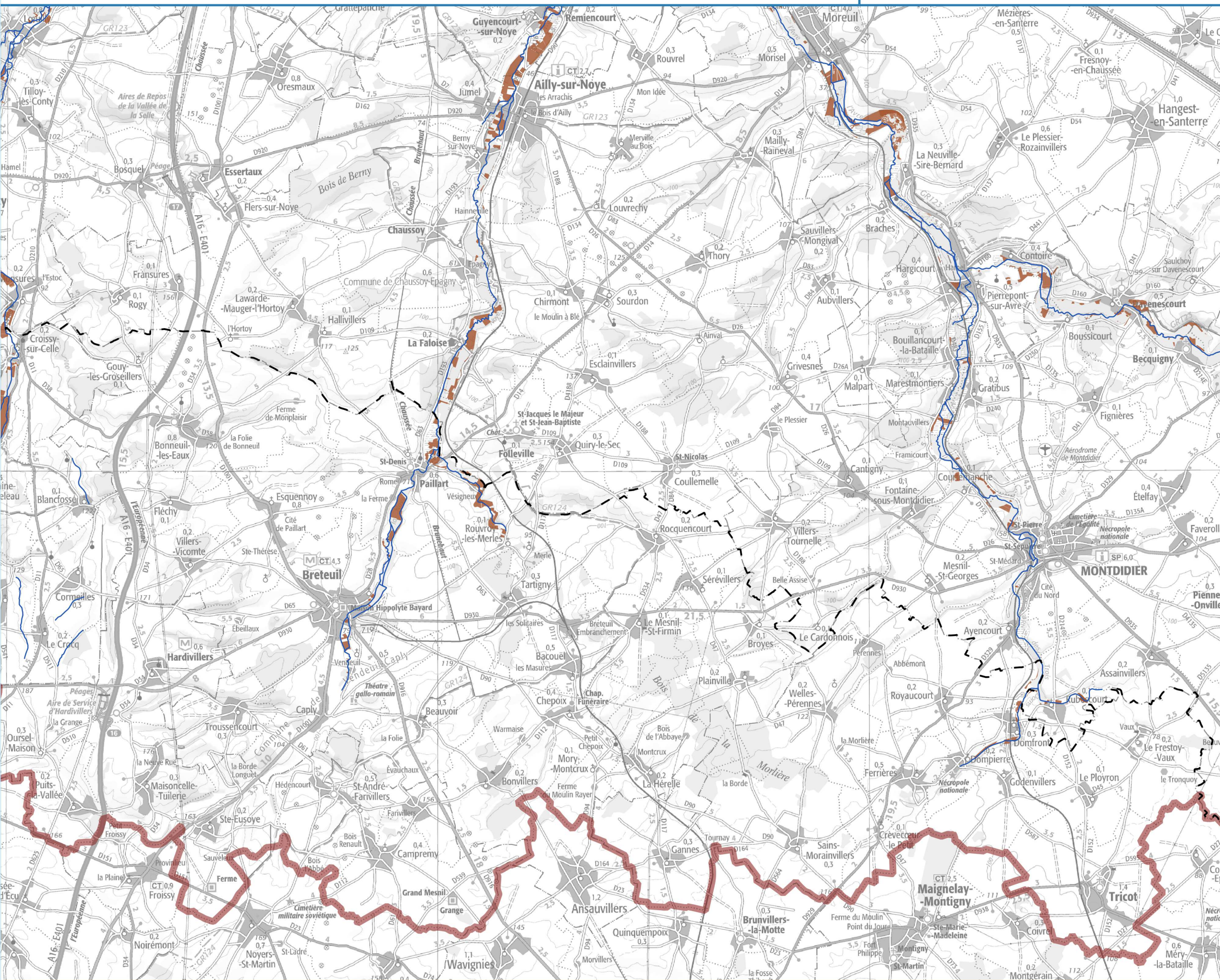
Lien PAGD : D71

Lien Règlement : -

EPTB Somme - Ameva / Suez Consulting
 IGN, AEAP, DOCOB Natura 2000 (AMEVA,
 SMBSGLP), Orthophoto 2013, RPG

PAGD / Règlement - Mars 2018





Légende

- Périmètre du SAGE
- Manche
- Limites départementales
- Réseau hydrographique
- Zones à restaurer**
- Zones humides

Lien PAGD : D71

Lien Règlement : -

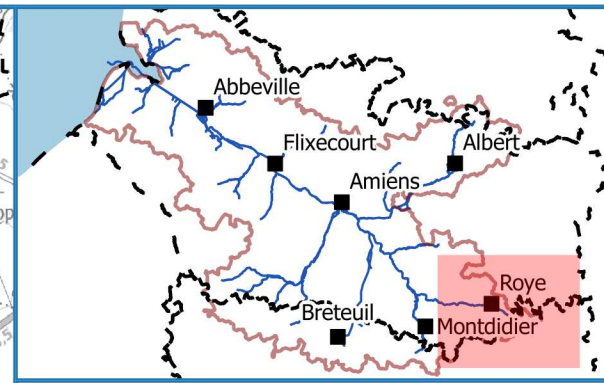
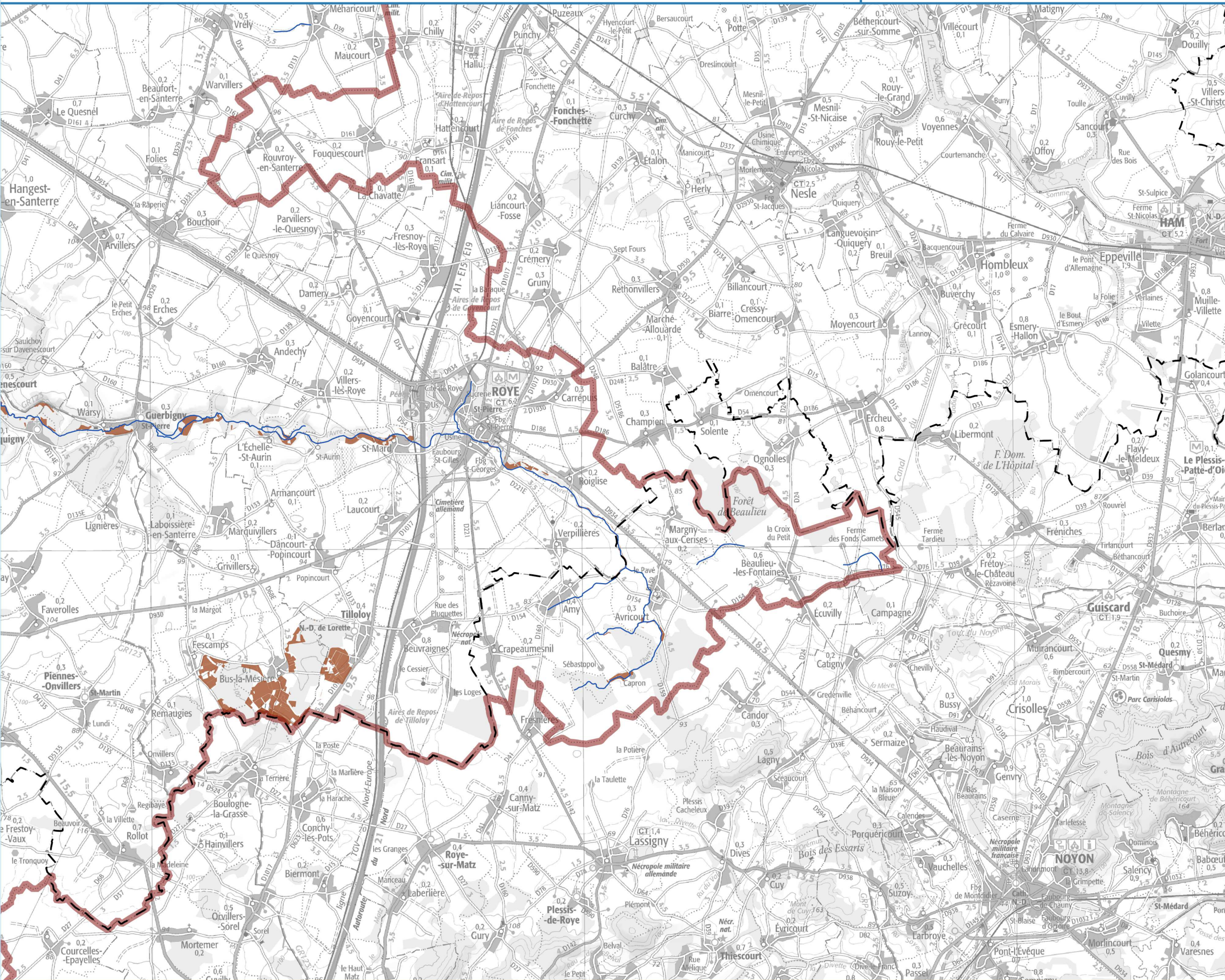
EPTB Somme - Ameva / Suez Consulting
 IGN, AEAP, DOCOB Natura 2000 (AMEVA,
 SMBSGLP), Orthophoto 2013, RPG

PAGD / Règlement - Mars 2018



0 1 2 km





Légende

- Périmètre du SAGE
- Manche
- Limites départementales
- Réseau hydrographique
- Zones à restaurer**
- Zones humides

Lien PAGD : D71

Lien Règlement : -

EPTB Somme - Ameva / Suez Consulting
 IGN, AEAP, DOCOB Natura 2000 (AMEVA, SMBSGLP), Orthophoto 2013, RPG

PAGD / Règlement - Mars 2018

