

ETUDE DE CIRCULATION

Analyse d'impact du complément de la ZAC des Hauts de Margny



Rédacteur / Version du rapport

Rédacteur	N° version	Date version	Vérifié par	Assistante	Modifications
Nicolas DELAVENNE n.delavenne@cdvia.fr 01.43.53.69.53	1.0	11/06/2019	Christian ISBERIE n.delavenne@cdvia.fr 01.43.53.69.53	Nathalie GOSSELET n.gosselet@cdvia.fr 01.43.53.68.97	13/06/2019

Certification OPQIBI

Pour la recherche ou la sélection de prestataires d'ingénierie compétents, le maître d'ouvrage ou le donneur d'ordres reste maître des procédures qu'il entend utiliser et du contenu des documents qu'il entend demander. Il peut néanmoins faire référence aux qualifications OPQIBI qui constituent un outil d'aide à la décision, un véritable instrument de confiance. Les qualifications OPQIBI informent qu'un prestataire possède les capacités de réaliser et a déjà réalisé, à la satisfaction de clients, les prestations dans les domaines de l'ingénierie où il est qualifié.

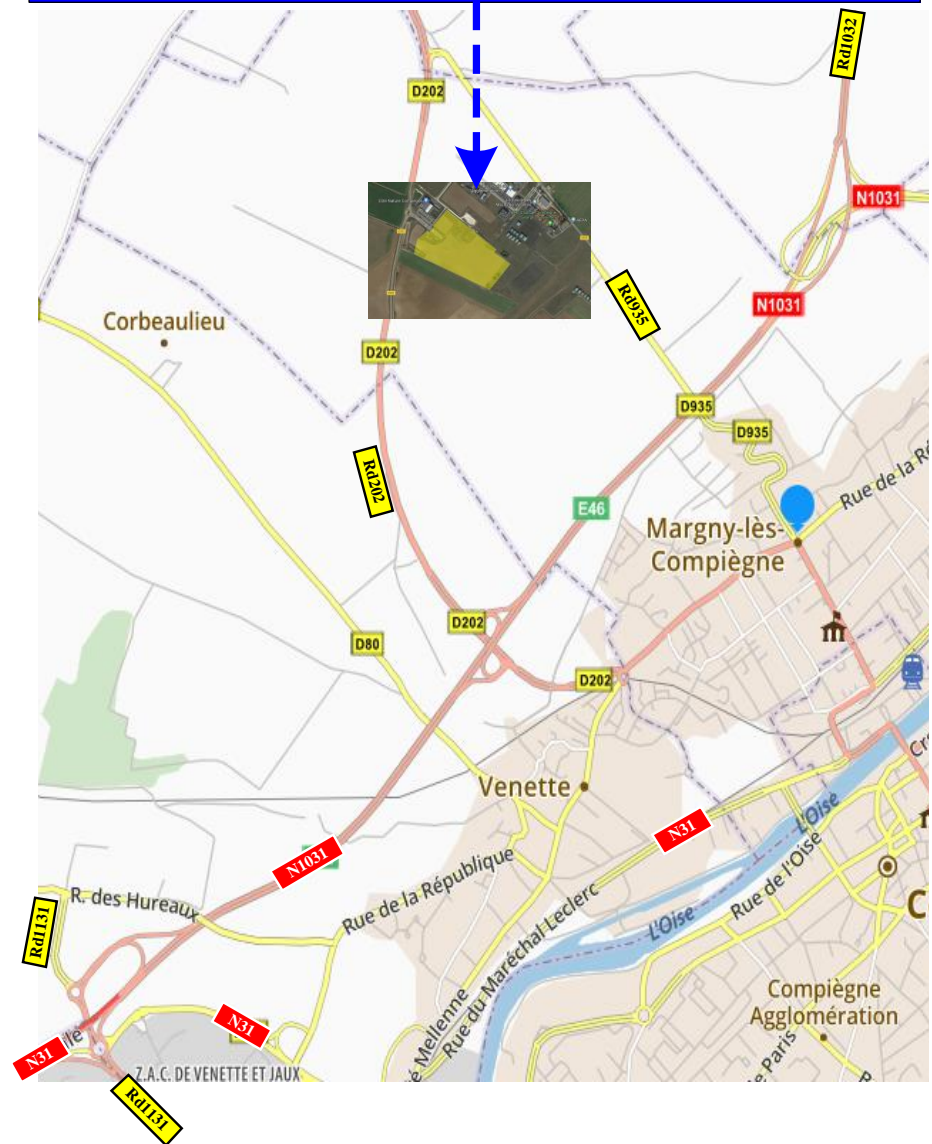
CDVIA s'est vu attribuer le certificat de qualification n° 11 08 2324.



SOMMAIRE

0. PREAMBULE	4
1. SYNTHÈSE	5
2. DIAGNOSTIC DE CIRCULATION	6
— 2.1. ENQUÊTES DE CIRCULATION RÉALISÉES	6
— 2.2. TRAFIC JOURNALIER	6
— 2.3. TRAFICS AUX H.P.	8
— 2.4. FONCTIONNEMENT DU GIRATOIRE RD202-JARDILAND	13
— 2.5. ACCESSIBILITÉ DU SITE EN TRANSPORTS COLLECTIFS	14
3. ANALYSE PROSPECTIVE	15
— 3.1. SCÉNARIO FIL DE L'EAU	15
— 3.1.1. TRAFICS PRÉVISIONNELS AUX HEURES DE POINTE	15
— 3.1.2. ÉVALUATION DES TRAFICS MOYENS JOURNALIERS	18
— 3.2. ANALYSE AVEC PROJET HDM	19
— 3.2.1. FLUX GÉNÉRÉS PAR LE PROJET ET FLUX PRÉVISIONNELS	19
— 3.2.2. TRAFICS MOYENS JOURNALIERS PRÉVISIONNELS	24
— 3.3. SYNTHÈSE DES CALCULS DE CAPACITÉ AUX CARREFOURS APRES MISE EN SERVICE DU PROJET ETUDIÉ	25
4. ANNEXES	26
— 4.1. COMPTAGES DIRECTIONNELS AUX H.P.	26
— 4.1.1. CARREFOUR 1 : GIRATOIRE	27
— 4.1.2. CARREFOUR 2 : RD202 – RN1031	29
— 4.1.3. CARREFOUR 3 : RD202 – RN1031	35
— 4.2. DÉTAILS DES COMPTEURS AUTOMATIQUES	41
— 4.2.1. RD202	41
— 4.2.2. RD935	44
— 4.2.3. RN1031	47
— 4.3. DÉTAIL DES CALCULS DE CAPACITÉ DU GIRATOIRE EN ÉTAT ACTUEL ET EN SITUATION FUTURE FIL DE L'EAU ET AVEC PROJET.	50

Etude d'impact de développement de la ZAC des Hauts de Margny Localisation du projet sur la commune de Margny-lès-Compiègne



0. PREAMBULE

Ce rapport présente l'étude de trafic concernant le projet de JMG-Partners de complément de la ZAC des Hauts de Margny (projet à dominante logistique sur la commune de Margny-lès-Compiègne). Ce projet s'étend sur une zone de 11 hectares qui est localisée ci-dessous (zone se développant à l'Est du Magasin « Jardiland » actuel) :



Il se décompose ainsi en deux phases avec :

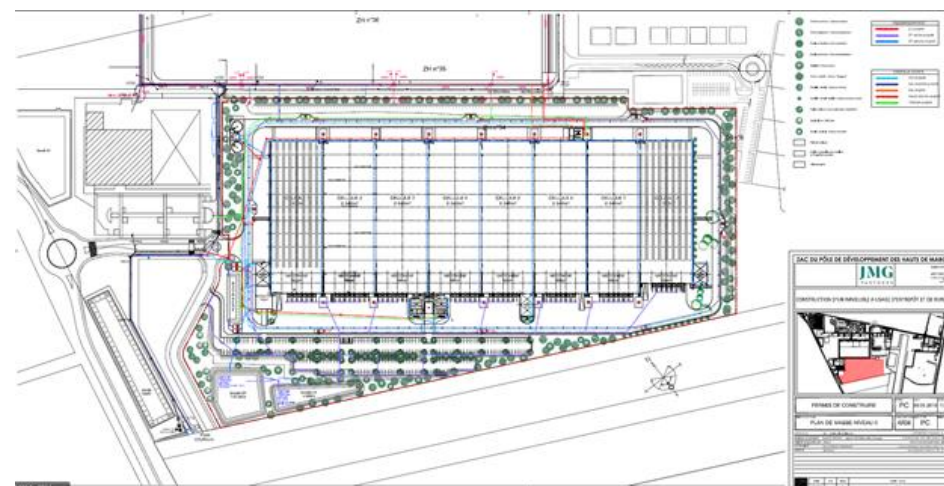
- Diagnostic de la situation actuelle qui est établi à partir des relevés et analyses suivants :
 - Des comptages directionnels aux périodes de pointe qui ont été réalisés le Jeudi 23 Mai 2019 au niveau des 3 carrefours suivants :
 - Giratoire sur la Rd202 en accès actuel à Jardiland (futur accès au projet),
 - les 2 carrefours du Diffuseur Rd202/RN31 (RN1031).
 - Des comptages journaliers TV/PL (pose de compteurs du 22 au 29 Mai 2019) sur
 - La Rd202 et la Rd935 (compteurs courant de type radar),
 - La RN31 sur la section entre la Rd202 et la Rd1131 (comptenu de la configuration particulière de cet axe - section aménagée en voie rapide - les relevés ont été réalisés à l'aide d'une caméra de comptages pendant 5 Jours consécutifs intégrant le WE - Type de relevé plus fiable).

- Une analyse du fonctionnement actuel du giratoire Rd202 – Accès ZAC des Hauts de Margny.

- L'accessibilité du site en transports en commun.

- L'analyse prospective qui intègre :

- un scénario fil de l'eau « à court terme » prenant en compte les projets en cours de réalisation autour du secteur d'étude,
- La présentation du projet avec l'évaluation des flux générés aux heures de pointe et à la Journée (données fournies par l'aménageur),



— Les flux prévisionnels,

— Une analyse de fonctionnement prévisionnel du giratoire avec une estimation des trafics moyens journaliers en situation projet.

1. SYNTHÈSE

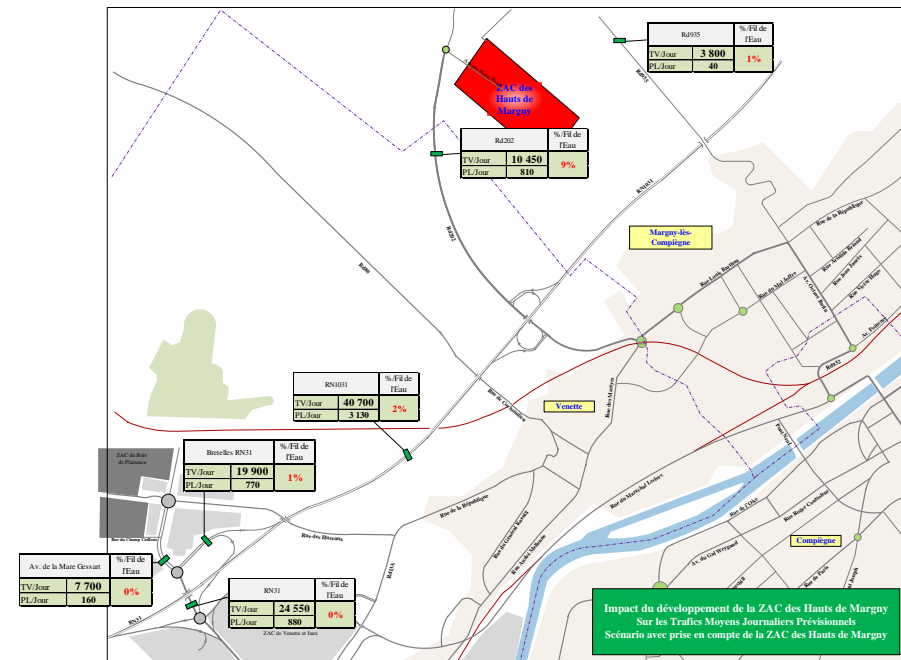
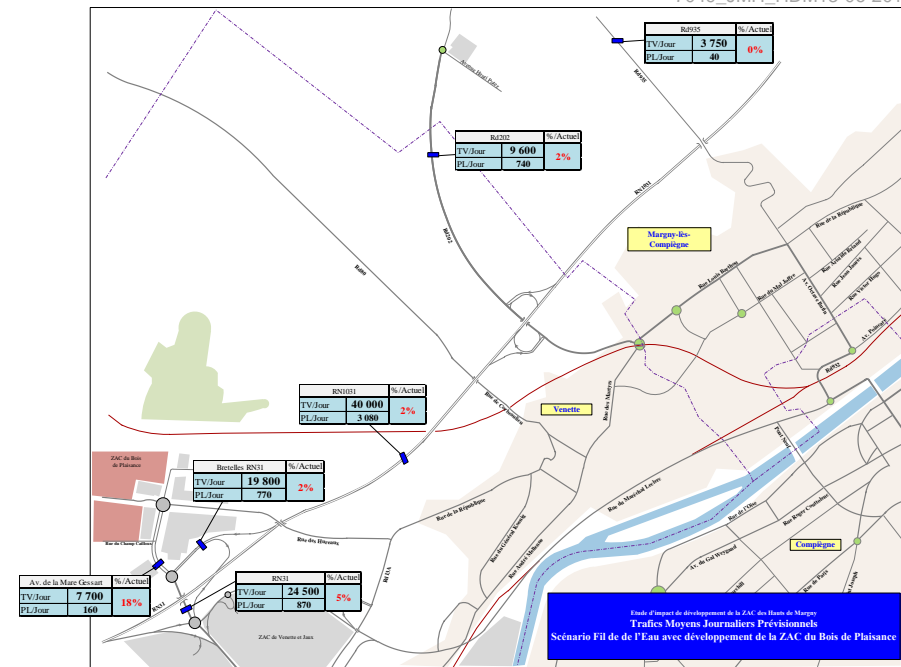
Le diagnostic trafic, issu du recensement des données de comptages montre que la circulation s'écoule actuellement sans difficultés particulières sur la Rd202 (section supportant un trafic journalier de 9450 TV/Jour dont 7.7% de Poids-Lourds) ainsi que les principaux carrefours enquêtés.

La RN1031 supporte quant à elle un trafic plus soutenu de 39 300 TV/Jour sur sa section entre le diffuseur de la Rd202 et celui de la Rd1131. Cette section est difficile le matin du fait de la réduction de 2 à 1 voie dans le sens Est -> Ouest (le soir des difficultés de circulation sont observées au Sud du giratoire du diffuseur Rd1131-RN1031 en lien avec l'activité commerciale de Venette).

A moyen terme, outre le projet des Hauts de Margny, les trafics sur le secteur seront impactés par le développement de la ZAC du Bois de Plaisance. L'impact de la prise en compte du développement de cette ZAC (scénario Fil de l'Eau) sera important sur la Rd1131 (entre +5% à +18% suivant les sections avec le diffuseur de la RN1031). Cette ZAC entrainera une augmentation de la charge de trafic sur la RN1031 de + 2% par rapport à l'actuel en accentuant les difficultés de circulation notamment le matin dans le sens Ouest – Est (Rd202 vers RN1031).

Le projet de la ZAC des Hauts de Margny génèrera un trafic journalier prévisionnel deux sens confondus de 900 TV/jour (dont 300 VL par sens de circulation et 150 PL/Jour par sens de circulation). Ces flux se retrouveront principalement sur la Rd202 dont la charge augmentera de +9%. Compte tenu de son aménagement, l'accroissement des flux sur la Rd202 restera acceptable (pas de difficulté en section courante ni au droit du giratoire d'accès au projet - cf. calcul de capacité). La section de la RN31 entre la Rd202 et la Rd1031 connaîtra quant à elle un accroissement de +2% de son trafic deux sens confondus. Il est à noter que, compte tenu de la localisation du site, les trafics de pointe en direction du projet HDM, seront en contre-pointe de la circulation générale et notamment des difficultés de circulation mentionnées ci-dessus sur la RN1031. Cela étant, même si les flux de contre-pointe en émission le matin sont plus faibles, ils seront concernés par les ralentissements observés sur la RN1031.

Un moyen pour s'exonérer de ces ralentissements, quotidiennement observés le matin sur cette section de la RN31 au niveau de sa réduction de 2 à 1 voie vers l'Ouest, serait de maintenir les 2 files jusqu'au diffuseur avec la Rd1131 (en y affectant la voie de droite pour la bretelle de sortie de la RN1031 vers la Rd1131).



2. DIAGNOSTIC DE CIRCULATION

— 2.1. ENQUETES DE CIRCULATION REALISEES

Dans le cadre de la phase diagnostic, il a été réalisé les enquêtes spécifiques de circulation avec la mise en place de dispositifs de relevés des trafics tels que mentionnés sur le plan ci-dessous (dispositifs permettant de comptabiliser le nombre de véhicules à la journée à l'aide de compteurs automatiques sur la Rd202, la Rd935 et la RN31 ainsi que les mouvements directionnels sur les 3 carrefours de la Rd202 à l'approche de la zone d'étude).

Programme d'enquêtes - Projet Margny-lès-Compiègne

Pose des dispositifs prévue le Mercredi 22 mai - dépose prévue entre le vendredi 24 mai (pour les directionnels) et le 31 mai pour les compteurs radars.

Comptage en ligne TV/PL sur une semaine (compteurs radars)

Comptage en ligne TV/PL sur une semaine à l'aide d'une caméra

Comptages directionnels sur 2 périodes de 2 heures
(HPM : 07h-09h et HPS : 17h-19h)

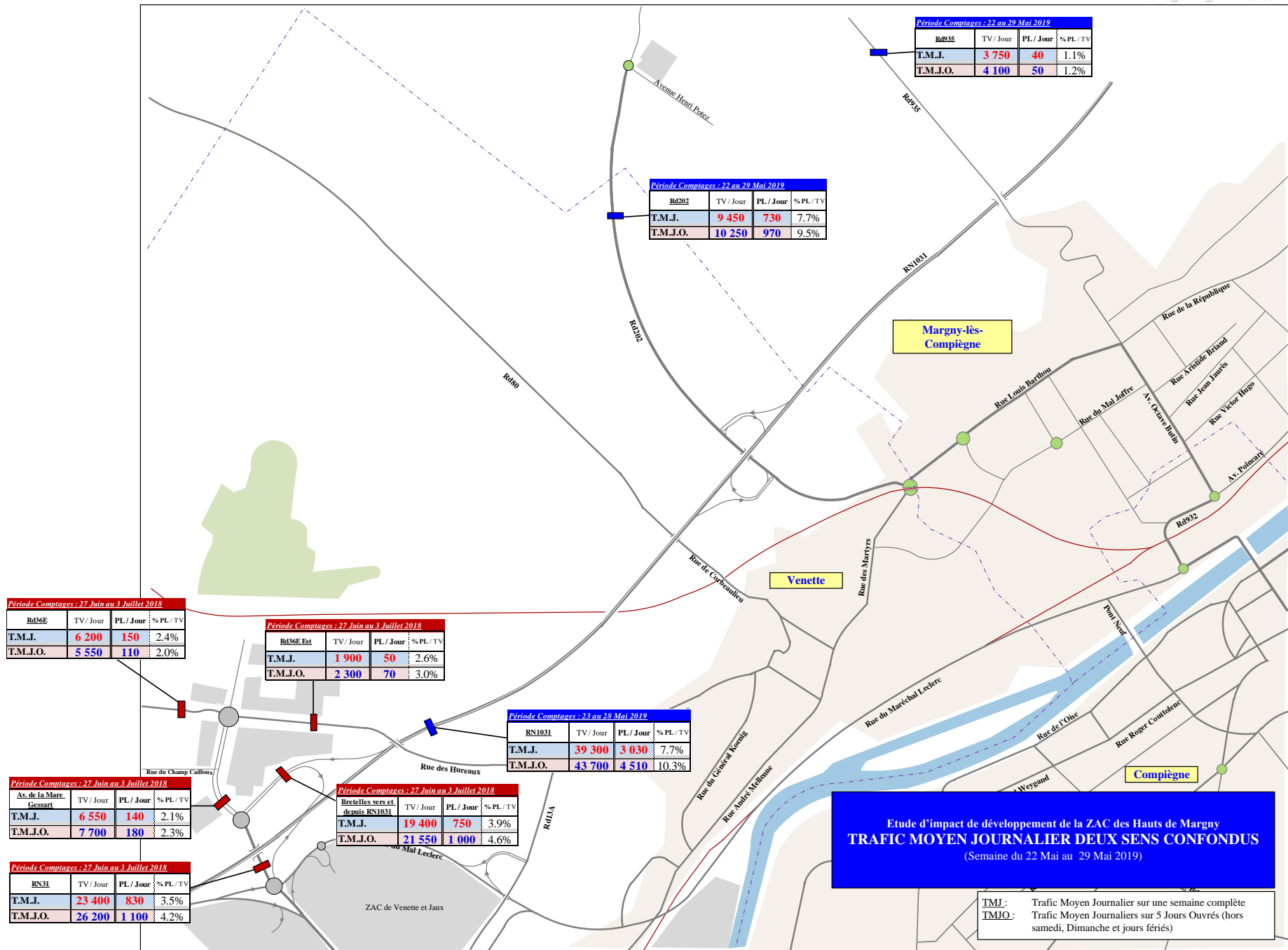


— 2.2. TRAFIC JOURNALIER

Le recueil des données des trafics journaliers obtenus sur le secteur (sources ARC) et compteurs automatiques posés spécifiquement pour cette étude donne :

- Sur la RN31 entre la Rd202 et la Rd1131 un trafic de près de 39 300 TV/jour dont 7,7% de PL en moyenne tous jours confondus (trafic atteignant les 43 700 TV/jour dont 10,3% de PL les jours ouvrés),
- Sur la Rd202, le trafic journalier est moins soutenu avec toutefois 9 450 TV/jour dont 7,7% de PL (jusqu'à 10 250 TV/jour dont 9,5% de PL),
- Sur la Rd935, le trafic est beaucoup plus modéré avec 3 750 TV/Jour (dont 1% de PL) en moyenne tous jours confondus.

On trouvera en annexe le détail de ces relevés.



— 2.3. TRAFICS AUX H.P.

Des comptages directionnels ont été réalisés le jeudi 23 Mai 2019 sur les carrefours suivants :

- Giratoire sur la Rd202 en accès actuel à Jardiland,
- Sur le carrefour Nord-Ouest du Diffuseur Rd202/RN31,
- Sur le carrefour Sud-Est du Diffuseur Rd202/RN31.

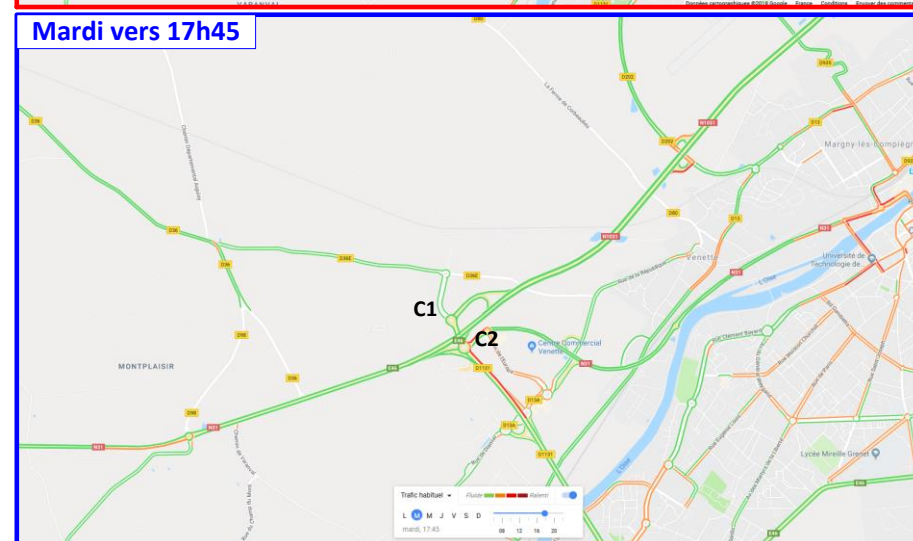
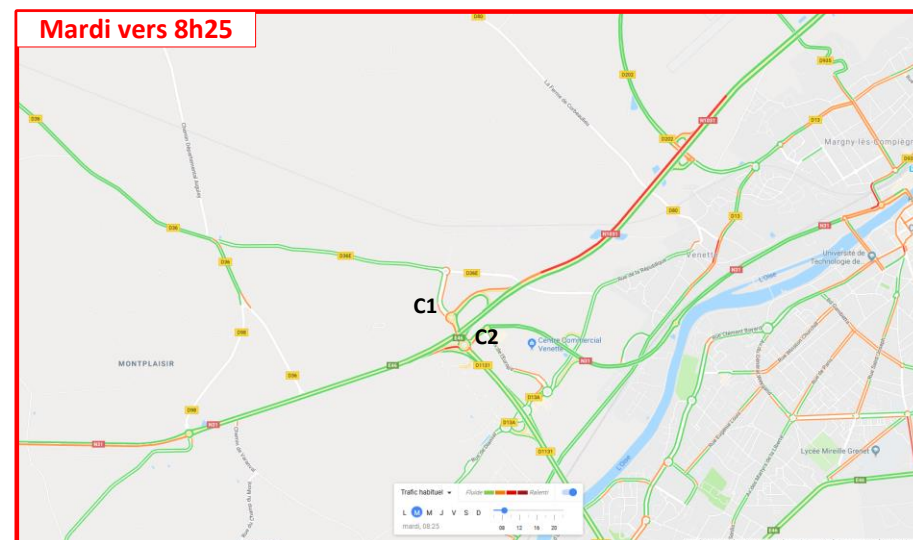
Ces flux ont été relevés sur 2 heures d'enquêtes des périodes du matin et du soir. L'analyse de ces 2 périodes montre que les heures de pointe se situent :

- Sur la période du matin : **l'H.P.M** (Heure de Pointe du Matin) relevée entre **7h⁴⁵ - 8h⁴⁵**,
- Sur la période du soir : **l'H.P.S** (Heure de Pointe du Soir) est relevée entre **17h⁰⁰-18h⁰⁰**.

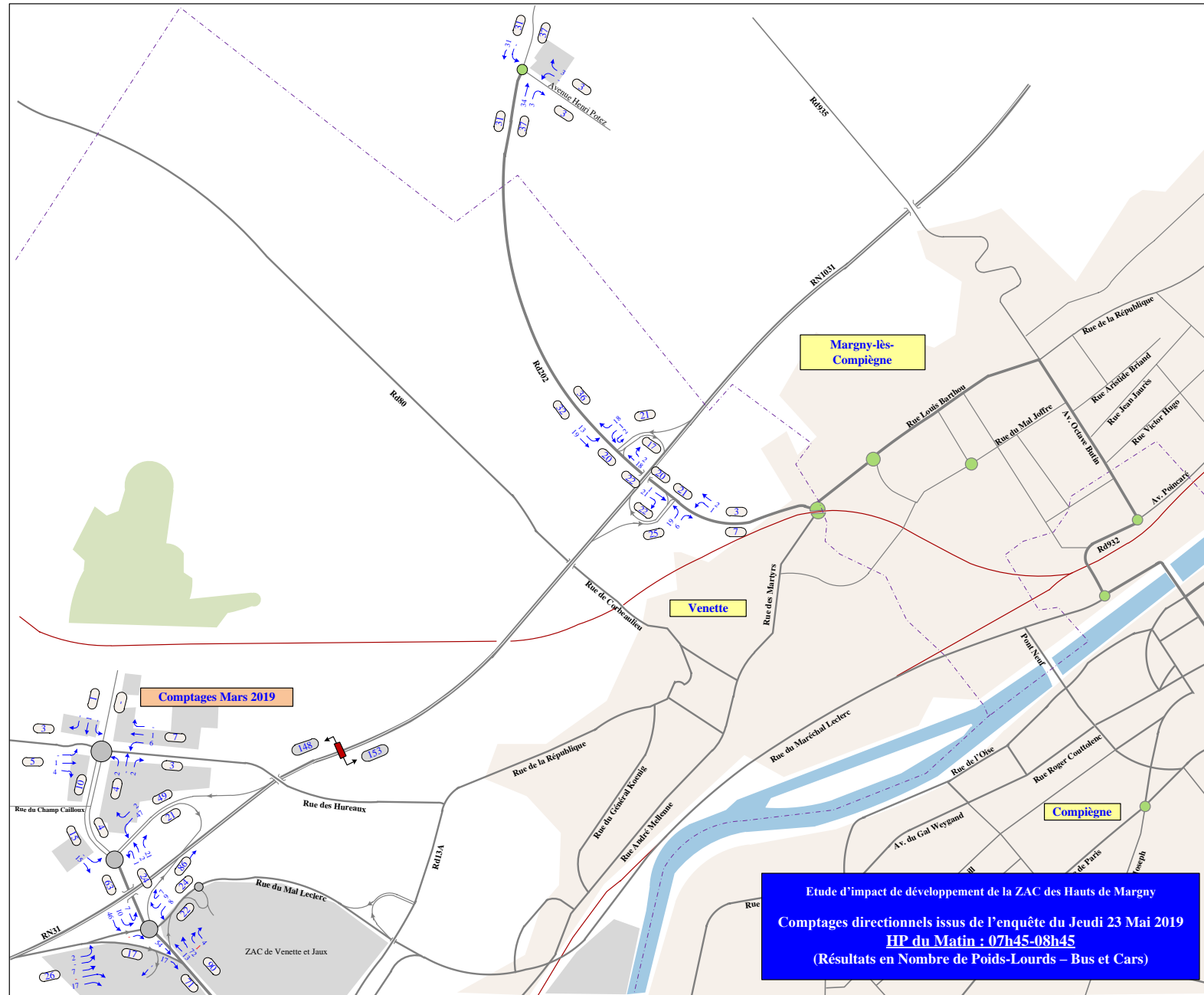
On trouvera pages suivantes le détail des comptages directionnels réalisés sur le secteur d'étude qui ont été complétés avec les comptages réalisés pour l'ARC sur le diffuseur RN31/Rd1131 (cf. détail de l'ensemble de ces relevés par type de véhicules enquêtées en annexe du rapport). Ces planches donnent, par heure de pointe, les mouvements tournants relevés au droit des carrefours avec la somme des trafics totaux aux entrées/sorties. (Relevés en nombre de PL et Bus seuls et en U.V.P. /h (unité de véhicule particulier où les VL comptent pour 1, les PL et Bus pour 2 et les 2-roues pour 0,3).

Si sur la Rd202, la circulation s'écoule sans difficulté, on note des ralentissements chroniques qui sont localisés (cf. aperçus de conditions de circulation courantes - extrait du site « *google.maps* ») :

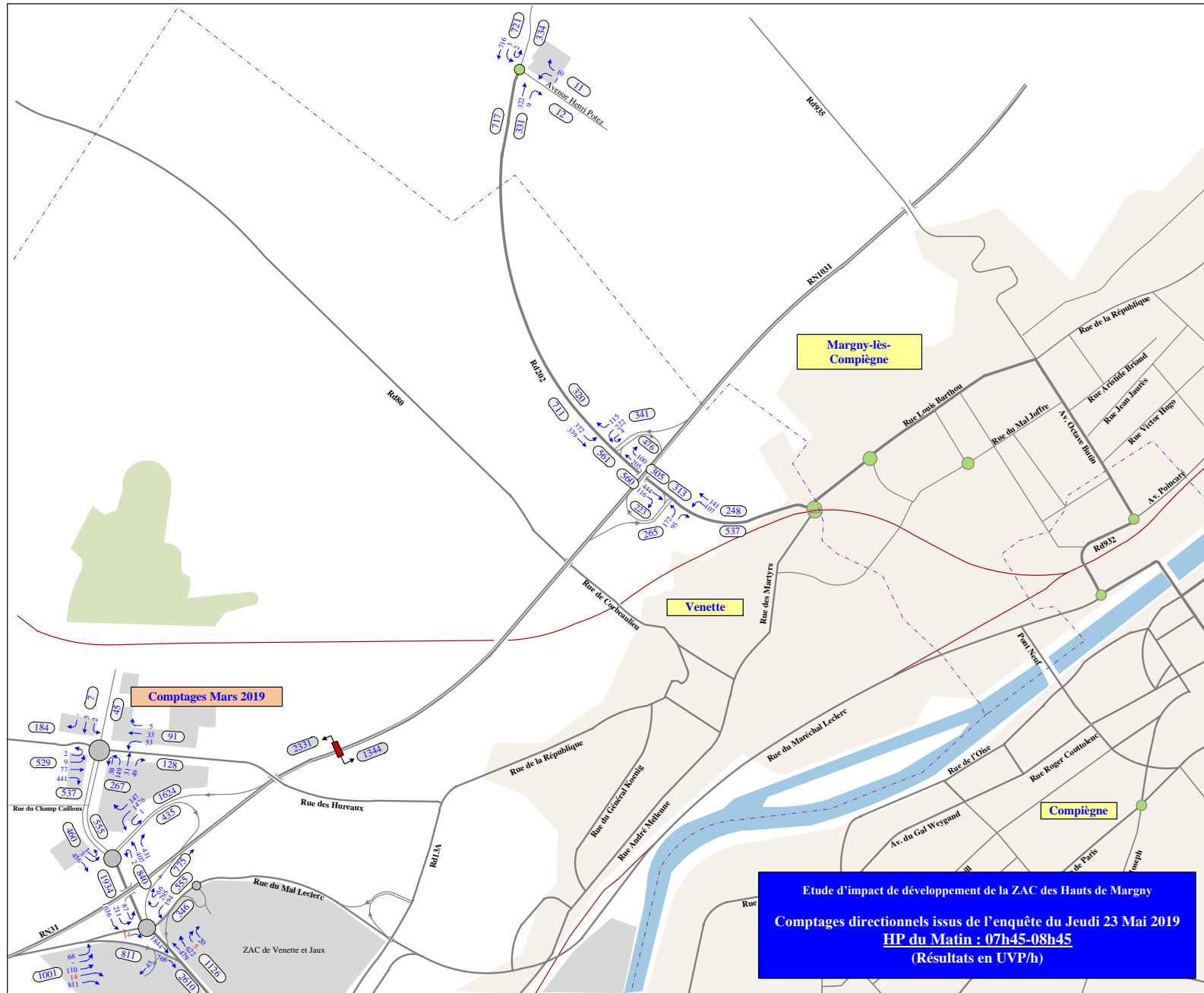
- **A l'heure de pointe du matin**, sur la N1031, dans le sens Est → Ouest. Ces difficultés ont pour origine le passage de la N1031 de 2 à 1 voie en amont de la bretelle de sortie vers le giratoire avec la D1131 (trafic le matin dépassant les 2 330 UVP/h dans ce sens de circulation). Les remontées de file d'attente sur la Nationale peuvent atteindre plus de 2 kms (et dépasser le diffuseur de la RD202 avec perte de temps de parcours de l'ordre de 5 minutes).
- **A l'heure de pointe du soir**, au sud et à l'est du giratoire C2. Ces difficultés ont pour origine la forte densité commerciale à cet endroit (centre commercial Jaux-Venette) et l'itinéraire depuis le sud-ouest de Compiègne vers la N31 Nord.



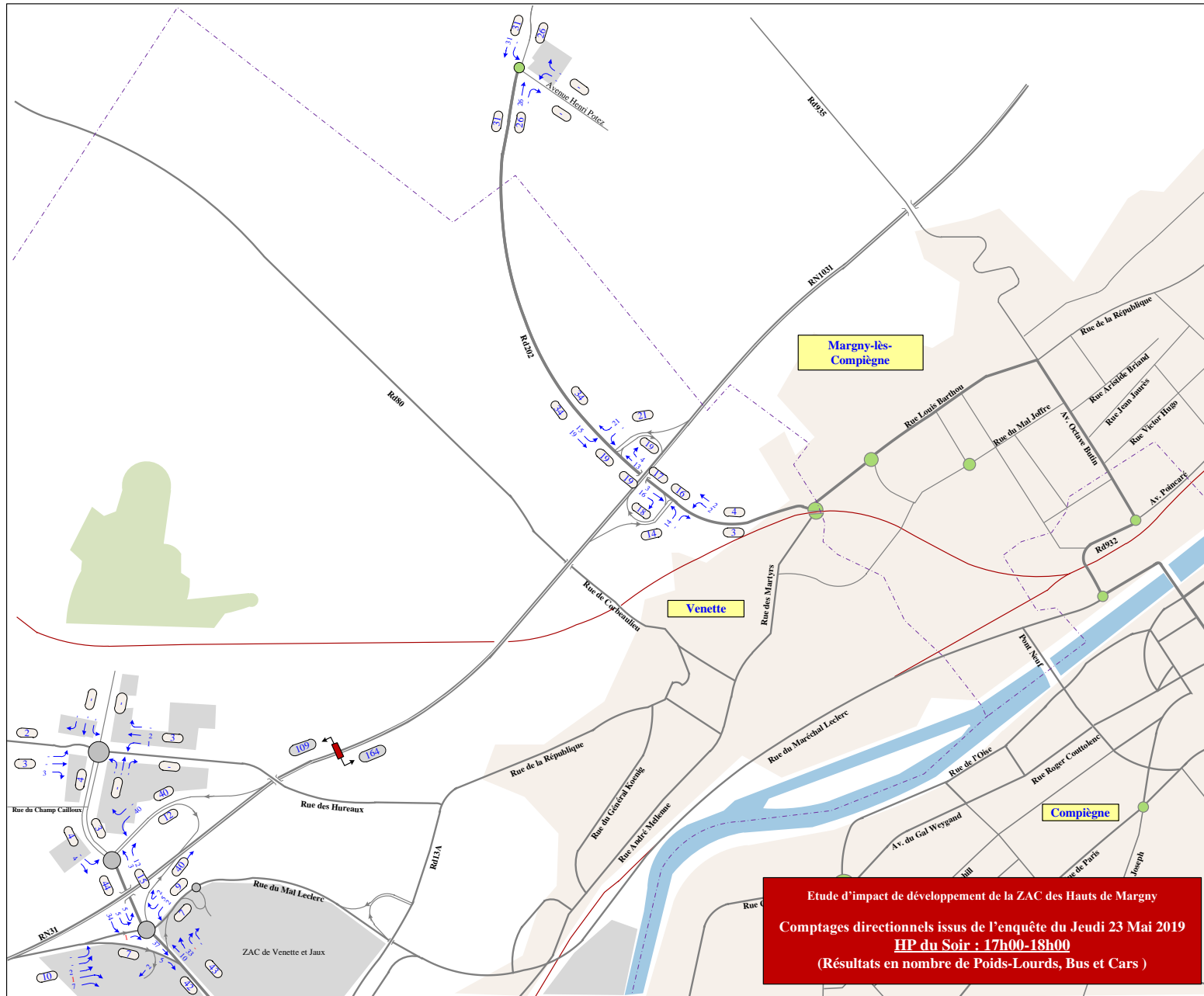
- Planches détaillant les mouvements directionnels observés aux carrefours en PL et Bus seuls sur l'H.P.M.



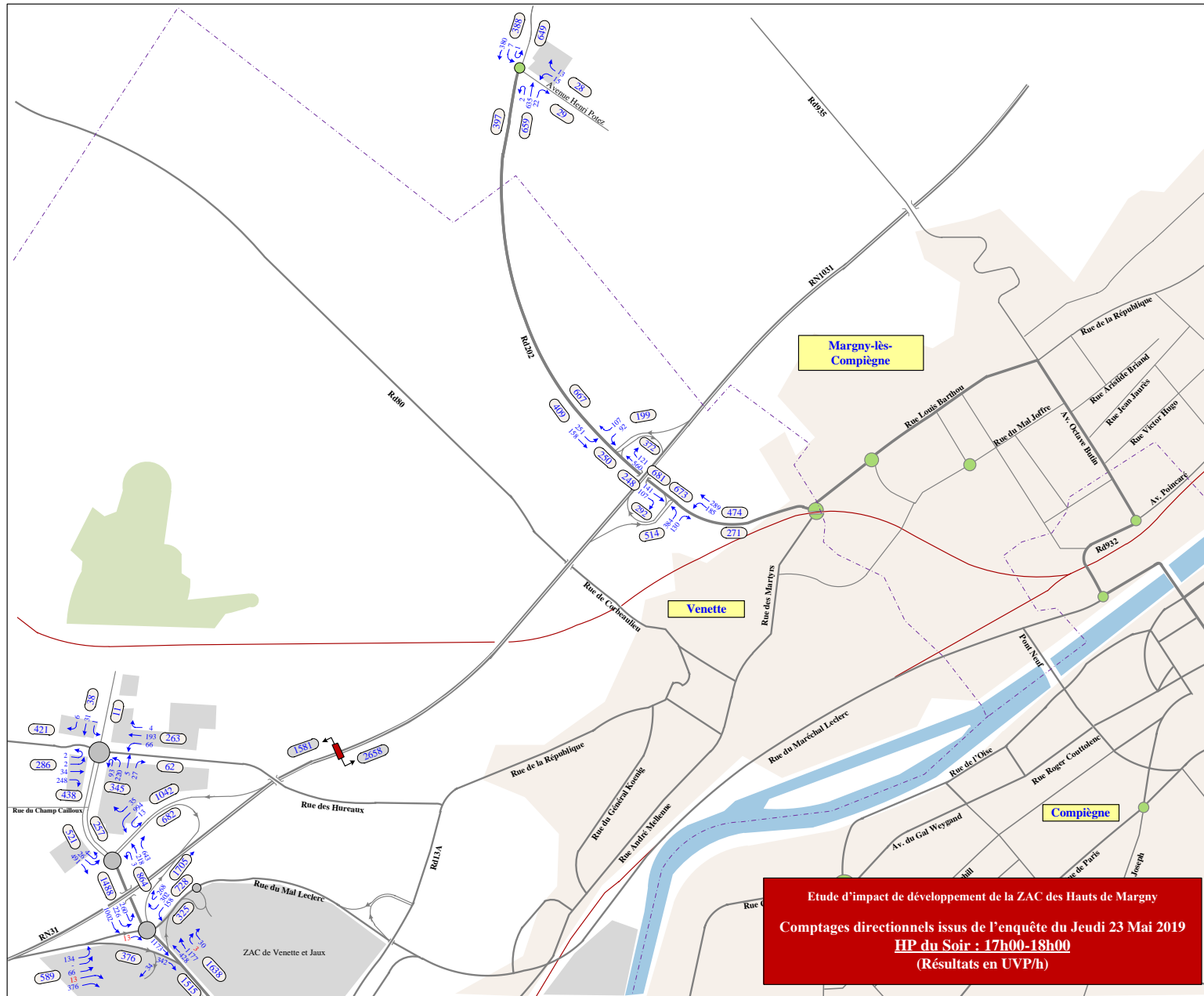
- Planches détaillant les mouvements directionnels observés aux carrefours en UVP sur l'H.P.M.



- Planches détaillant les mouvements directionnels observés aux carrefours en PL et Bus seuls sur l'H.P.S.



- Planches détaillant les mouvements directionnels observés aux carrefours en UVP sur l'H.P.S.



— 2.4. FONCTIONNEMENT DU GIRATOIRE RD202-JARDILAND

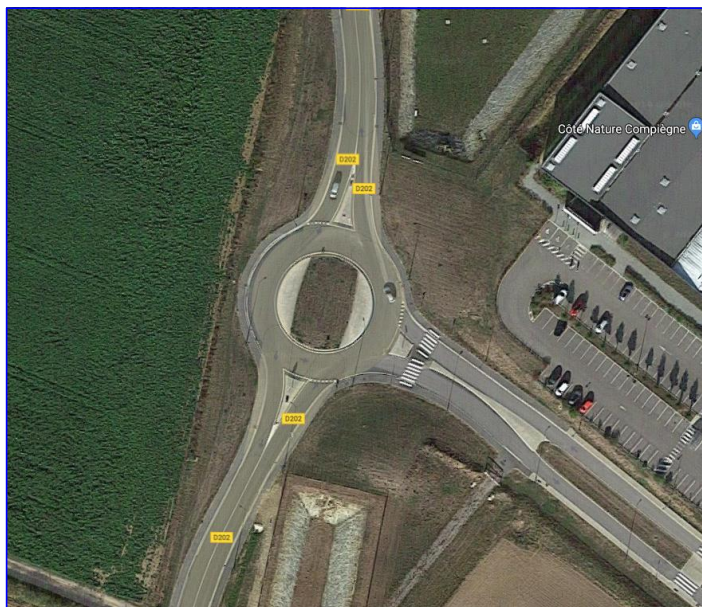
Sur la base des flux relevés et à l'aide de logiciels de calculs de capacité, il est possible d'appréhender le fonctionnement de ce giratoire suivant :

- sa configuration géométrique
- son système de gestion (pour le giratoire, utilisation de logicielle « Girabase »).

Il est ainsi présenté ci-dessous, la synthèse des réserves de capacité obtenues (le détail de ces calculs est présenté en annexe 5.3).

Ci-dessous, il est repris la charge globale observée par heure de pointe ce giratoire (Somme des trafics entrants sur ce giratoire). Ces calculs confirment les impressions issues de nos visites sur site avec un fonctionnement tout à fait correct de ce giratoire.

Etude d'impact de développement de la ZAC des Hauts de Margny Synthèse Fonctionnement aux H.P. Giratoire 202 – Avenue Henri Potez - Flux actuels issus de l'enquête -



- Environnement : Rase Campagne
- Rayon int. : 12 m
- Bande Franchissable : 0 m
- Anneau : 8 m (2 files)

Synthèse réserves de capacités aux entrées du Giratoire

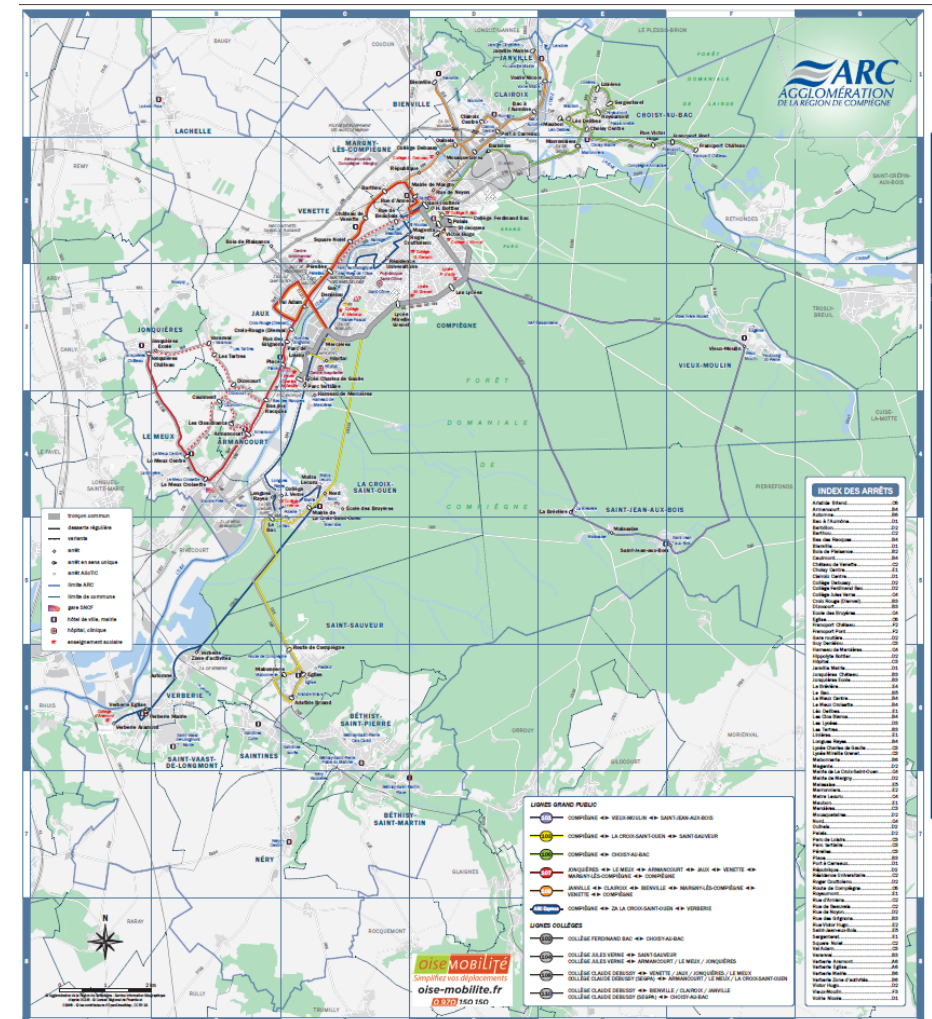
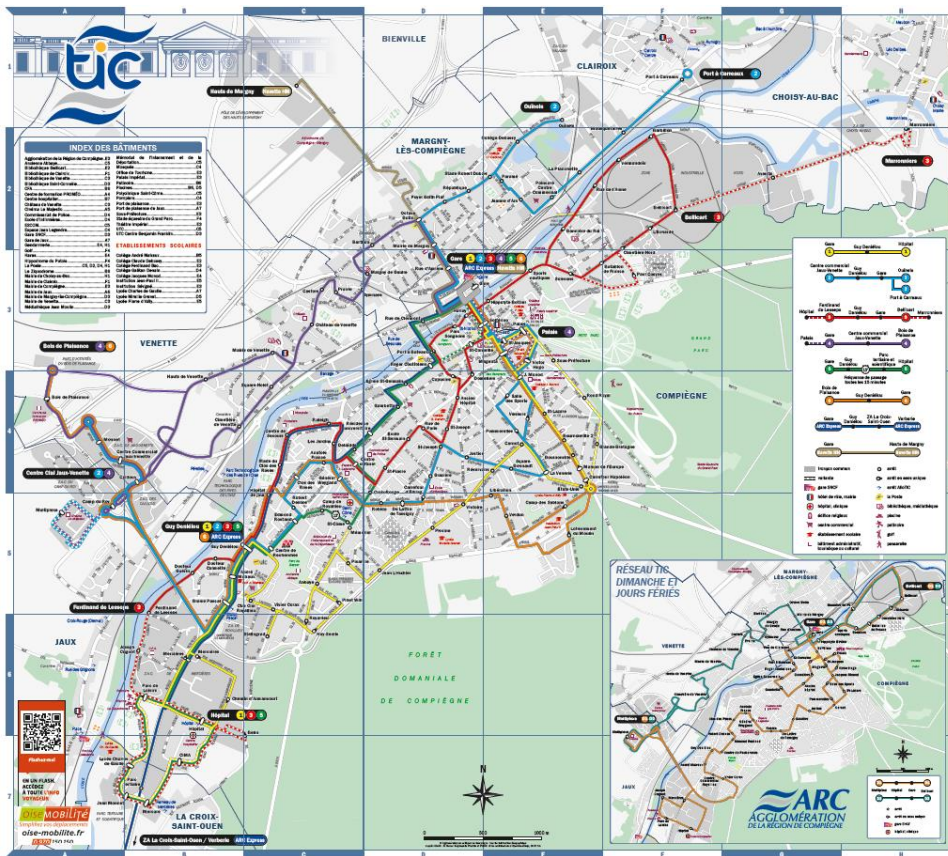
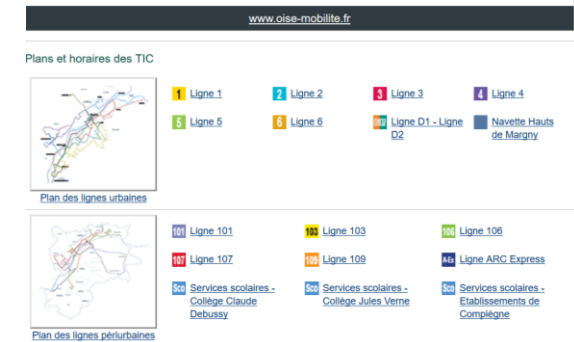
Giratoire Rd202 - Avenue Henri Potez

			Flux issus enquête Mai 2019	
			% Réserves	
			HP du Matin	HP du Soir
Aménagement Testé		Charge totale (UVP/h)	1 063	1 075
Rayon Infr. : 12 m	E1 : Avenue Henri Potez	1 file	99%	97%
Anneau : 8 m (2 files)	E2 : Rd202 Nord	1 file	59%	77%
Env. : Rase Campagne	E3 : Rd202 Sud	1 file	81%	62%

60%	Entrée Hyper Saturée (> à -50%)
25%	Entrée Saturée (entre -50% à -1%)
5%	Entrée difficile (entre -1% et +10%)
15%	Entrée Chargée (de +10% à +20%)
25%	Entrée Fluide (> à +20%)

— 2.5. ACCESSIBILITE DU SITE EN TRANSPORTS COLLECTIFS

Il est présenté ci-dessous le plan des lignes TC interurbaines et urbaines sur l'agglomération de Compiègne. Le pôle de développement des Hauts de Margny est desservi par les réseaux de bus locaux (faible desserte en TC avec uniquement une seule ligne - navette HM depuis la Gare de Compiègne – Cartes issues du site de l'agglomération). Les navettes en desserte du pole sont gratuites et cette desserte de la zone évoluera en fonction du développement de la ZAC (engagement de l'ARC).



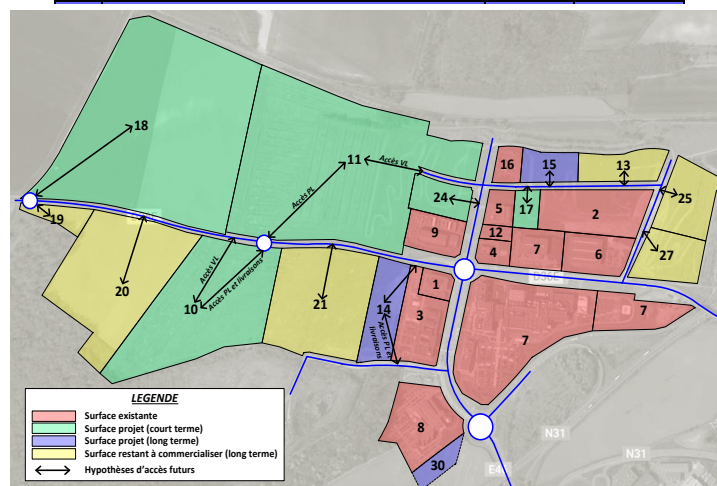
3. ANALYSE PROSPECTIVE

— 3.1. SCENARIO FIL DE L'EAU

A court terme, le principal projet qui impactera le secteur étudié (au-delà du développement de la ZAC des Hauts de Margny), est le projet de la ZAC du Bois de Plaisance situé au nord-Ouest du diffuseur RN31/RD1131.

Dans le cadre d'une étude réalisée pour les services de l'ARC, le développement de la ZAC du Bois de Plaisance à court terme prévoyait près de 1 180 emplois supplémentaires sur la ZAC (en plus de l'actuel) avec les projets listés en vert dans le tableau-ci-dessous.

N°	Raison sociale	Effectif et personnes sur place	Surface (m²)
1	ASS DE GESTION ET DE COMPTABILITE (CER France)	37	5 000
2	NUTRITION ET NATURE	80	27 590
3	BOSTIK SA SMART TECHNOLOGY CENTRE	115	19 860
4	ORLAIT	25	4 737
5	ELECTROPLUS	10	5 790
6	SMW AUTOMOBILE SAS (CHASSIX)	59	14 999
7	PLASTIC OMNIUM AUTO INERGY SERVICES (ALPHATEC)	650	92 508
8	AFPI OISE (PROMEO : personnel et stagiaires)	340	26 057
9	SOCIETE CATIMEL	9	12 316
12	ARTHUR LOYD	25	2 613
16	IMCO	15	5 449
TOTAL ACTUEL		1 365	216 919
10	MATRA	448	80 000
11	CHANEL	400	161 513
18	BETALOG	300	176 200
17	EXOTEST	15	5 503
24	MGI	15	11 829
TOTAL PROJETS COURT TERME		1 178	435 045



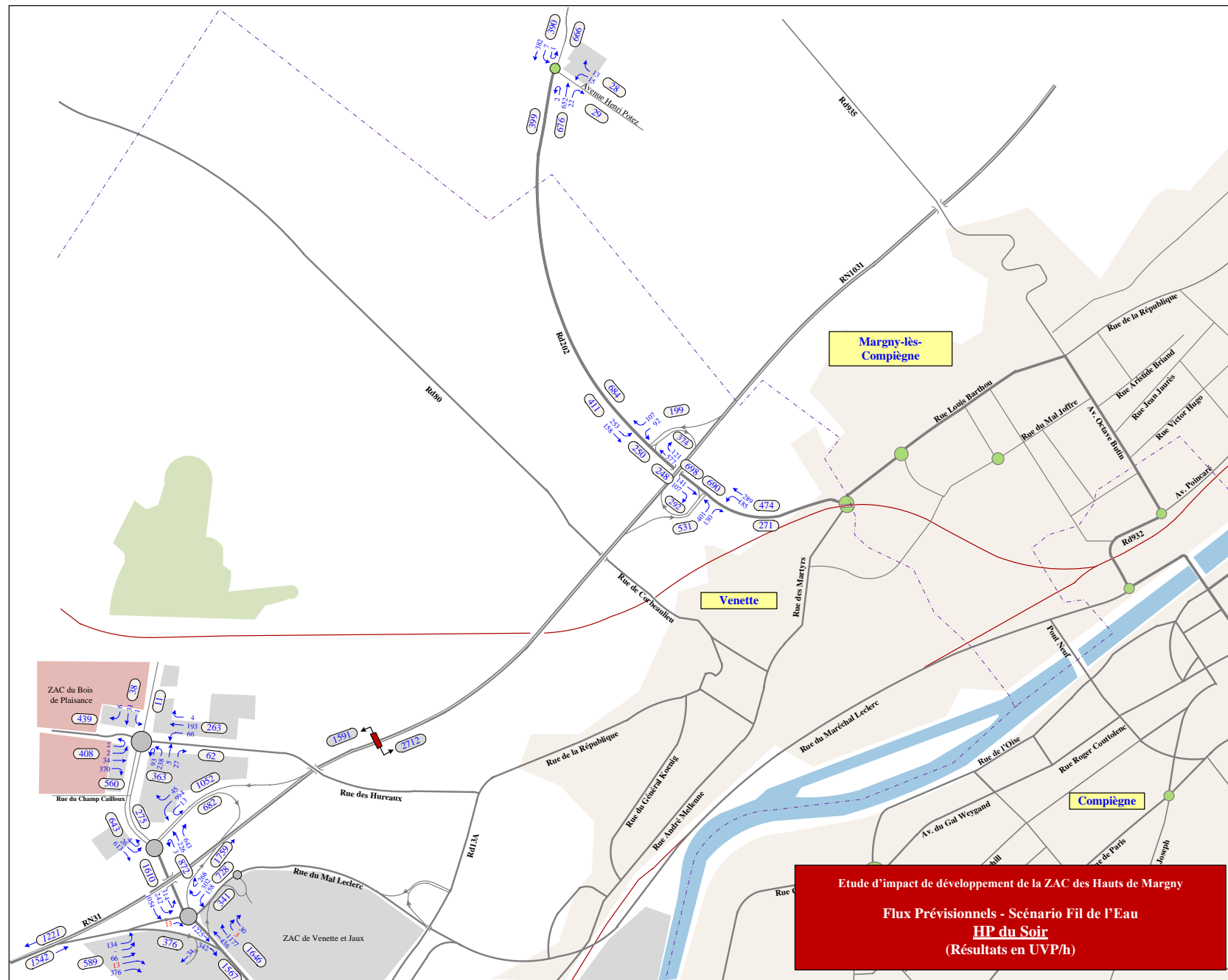
— 3.1.1. TRAFICS PREVISIONNELS AUX HEURES DE POINTE

Sur la base des trafics actuels et de l'estimation des flux générés par le projet de la ZAC du Bois de Plaisance (estimation des trafics reprise de l'étude réalisée pour les services de l'agglomération de la région de Compiègne aux heures de pointe), il a été établi les planches de trafics prévisionnels attendus à moyen terme sur ce secteur (cf. planches détaillées pages suivantes - planches des trafics prévisionnels obtenus par addition des flux générés par le projet de la ZAC du Bois de Plaisance aux Flux actuels).

Le développement de cette zone entrainera une augmentation de trafic significative notamment à l'approche du diffuseur avec la RN1031-RD1131.

L'impact de ce projet sera plus modéré sur la RN1031 avec néanmoins une augmentation de trafic attendue le matin sur la section la plus difficile de +60 UVP/h depuis la Rd202 vers la Rd1131 (trafic total atteignant près de 2400 UVP/h). Cet accroissement de flux à aménagement constant accentuera les difficultés de circulation de cette section le matin vers l'Ouest.

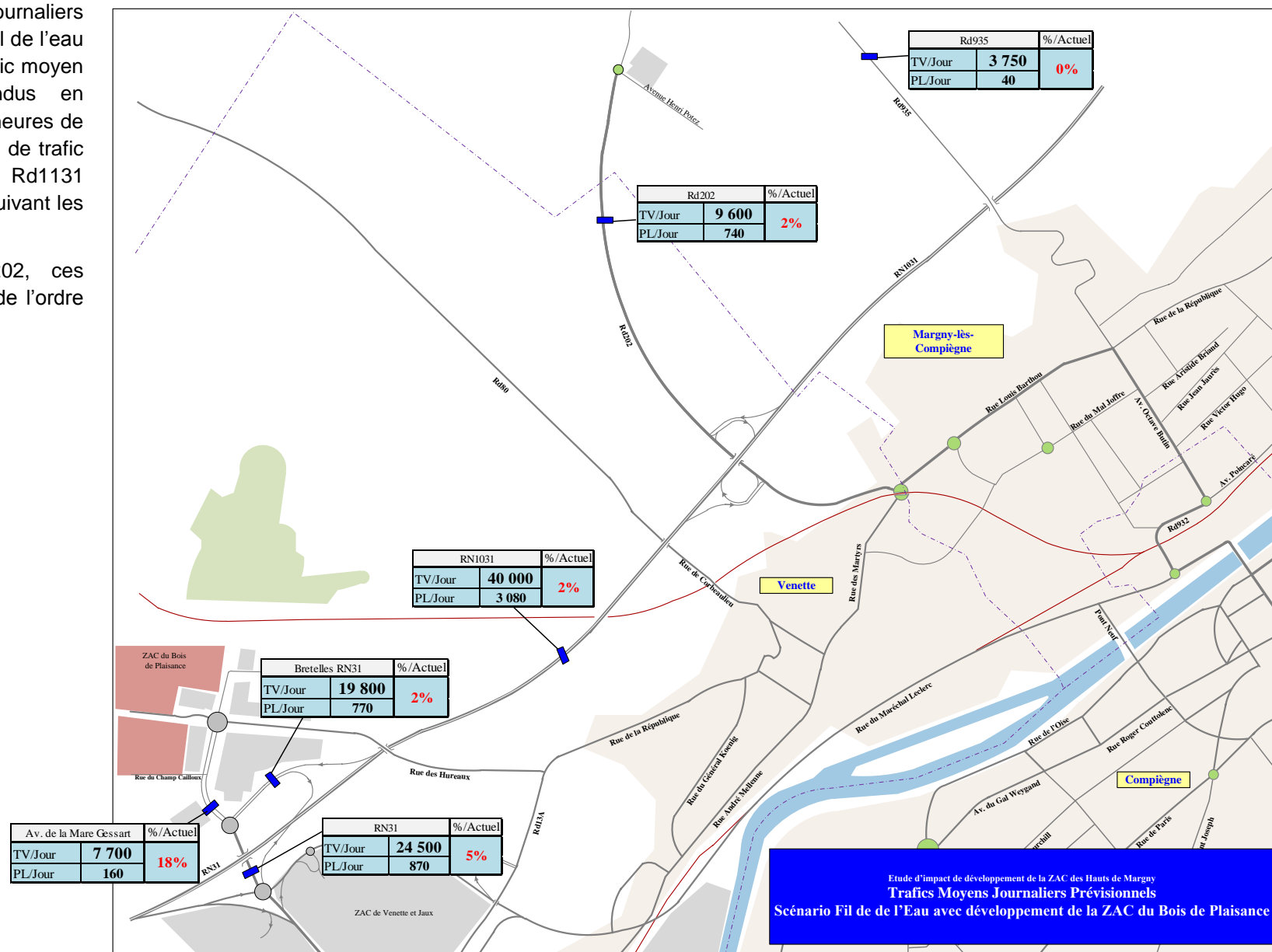
- Planches des flux prévisionnels générés en totalité par le projet à l'Heure de Pointe du Soir en **UVP/h**



3.1.2. EVALUATION DES TRAFICS MOYENS JOURNALIERS

Il est repris ci-contre les trafics journaliers prévisionnels dans ce scénario fil de l'eau à moyen terme (données de trafic moyen journalier tous jours confondus en TV/Jour). Comme observé aux heures de pointe, les plus fortes évolutions de trafic se concentreront sur la Rd1131 (accroissement de +5 à +18% suivant les sections).

Sur la RN1031 et la Rd202, ces augmentations de trafic seront de l'ordre de +2% par rapport à l'actuel.



— 3.2. ANALYSE AVEC PROJET HDM

— 3.2.1. FLUX GENERES PAR LE PROJET ET FLUX PREVISIONNELS

Rappel des caractéristiques du projet

Le projet, envisagé par JMG-Partners, prévoit le développement d'une activité principale de logistique sur les 11Ha du site qui devrait générer des flux qui ont été estimés aux heures en pointe :

- Le matin à 90 UVP/h à l'arrivée sur site (60 VL liés aux employés en 15 PL/h) pour 50 UVP/h en émission (10 VL et 20 PL)
- Le soir à 70 UVP/h au départ de la zone (50 VL liés aux départs des employés et 10 PL/h) pour 40 UVP/h en réception.

Flux générés par la ZAC des Hauts de Margny

	HPM		HPS	
	Emis	Recus	Emis	Recus
VL	10	60	50	20
PL	20	15	10	10
UVP	50	90	70	40

Ces trafics aux heures de pointe sont directement issus des données de fréquentation transmises par le porteur du projet qui estime que son activité devrait générer un flux journalier de **450 TV/Jour par sens de circulation dont 150 PL/Jour et 300 VL/Jour** (VL liés principalement aux employés travaillant en 2 postes de travail 2x8 sur des plages horaires de travail comprises entre 5h et 22h).

Ce projet devrait ainsi générer un trafic journalier de près de 900 TV/Jour deux sens confondus (dont 300 PL/Jour deux sens confondus). Compte-tenu de l'activité logistique et des prises de poste de 2*8, les trafics de pointe d'arrivée et de départ des salariés sont décalés par rapport aux heures de pointe de la circulation générale.

La répartition des flux générés par le développement de cette zone a été réalisée sur la base de l'offre du réseau structurant ceinturant la zone. Ces analyses nous conduisent à une répartition où globalement :

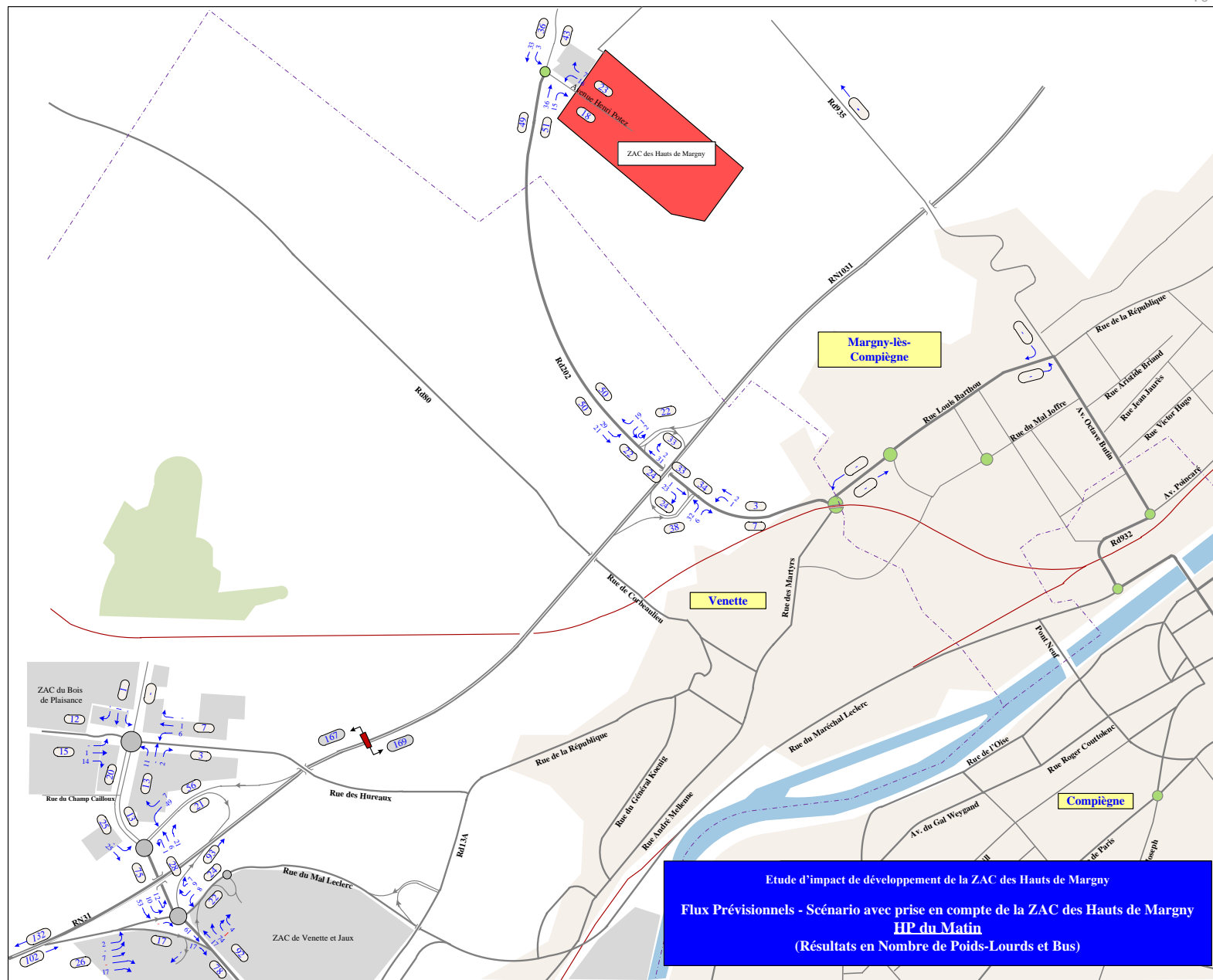
- 57% de ces flux proviendront de la RN1031 côté Ouest (RN31 Beauvais ou Rd1131 pour rejoindre la Rd200 en direction de Creil),
- 23% des flux proviennent de la Rd202 au Nord,
- 12% proviennent de la RN1031 à l'Est,
- 8% sur la Rd202 Sud (direction du centre-ville de Compiègne).

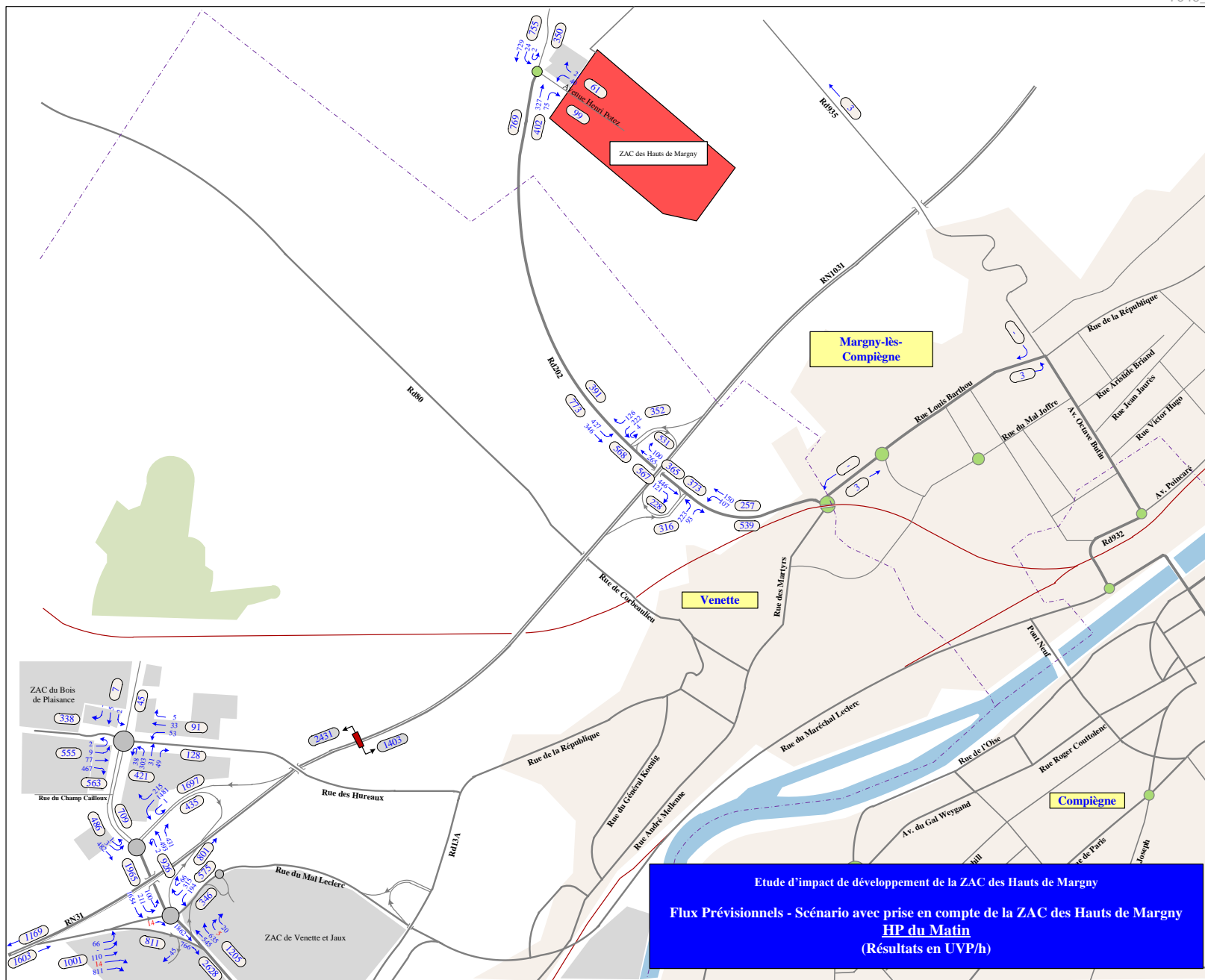
Cette répartition nous permet d'établir les planches prévisionnelles des trafics aux heures de pointe qui sont détaillées pages suivantes.

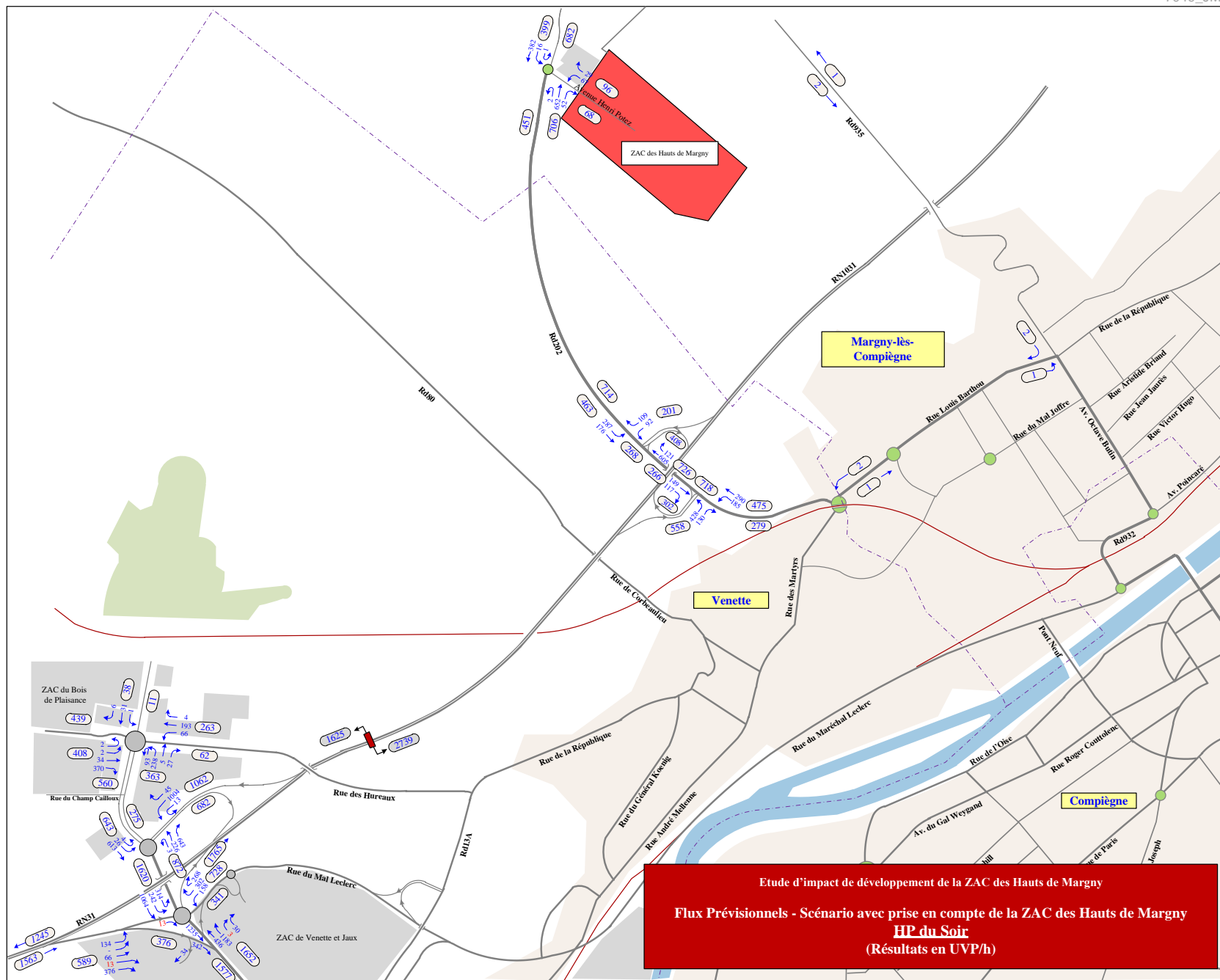
On notera que le projet de la ZAC sera le matin plus « attractif » qu'il ne sera « émetteur de trafic ». Compte tenu de la localisation du projet, les flux maximum de pointe à l'arrivée sur le site, seront donc en contre-pointe de la circulation générale sur la section la plus chargée de la RN1031.

Cela étant, même si les flux de contre-pointe en émission le matin sont plus faibles, ils seront concernés par les ralentissements observés sur la RN1031 (+30 UVP/h le matin en pointe sur cette section).

Un moyen pour s'exonérer de ces ralentissements, quotidiennement observés le matin sur cette section de la RN31 au niveau de sa réduction de 2 à 1 voie vers l'Ouest, serait de maintenir les 2 files jusqu'au diffuseur avec la Rd1131 (en y affectant la voie de droite pour la bretelle de sortie de la RN31 vers la Rd1131 au regard de l'importance des flux empruntant le matin cette bretelle).





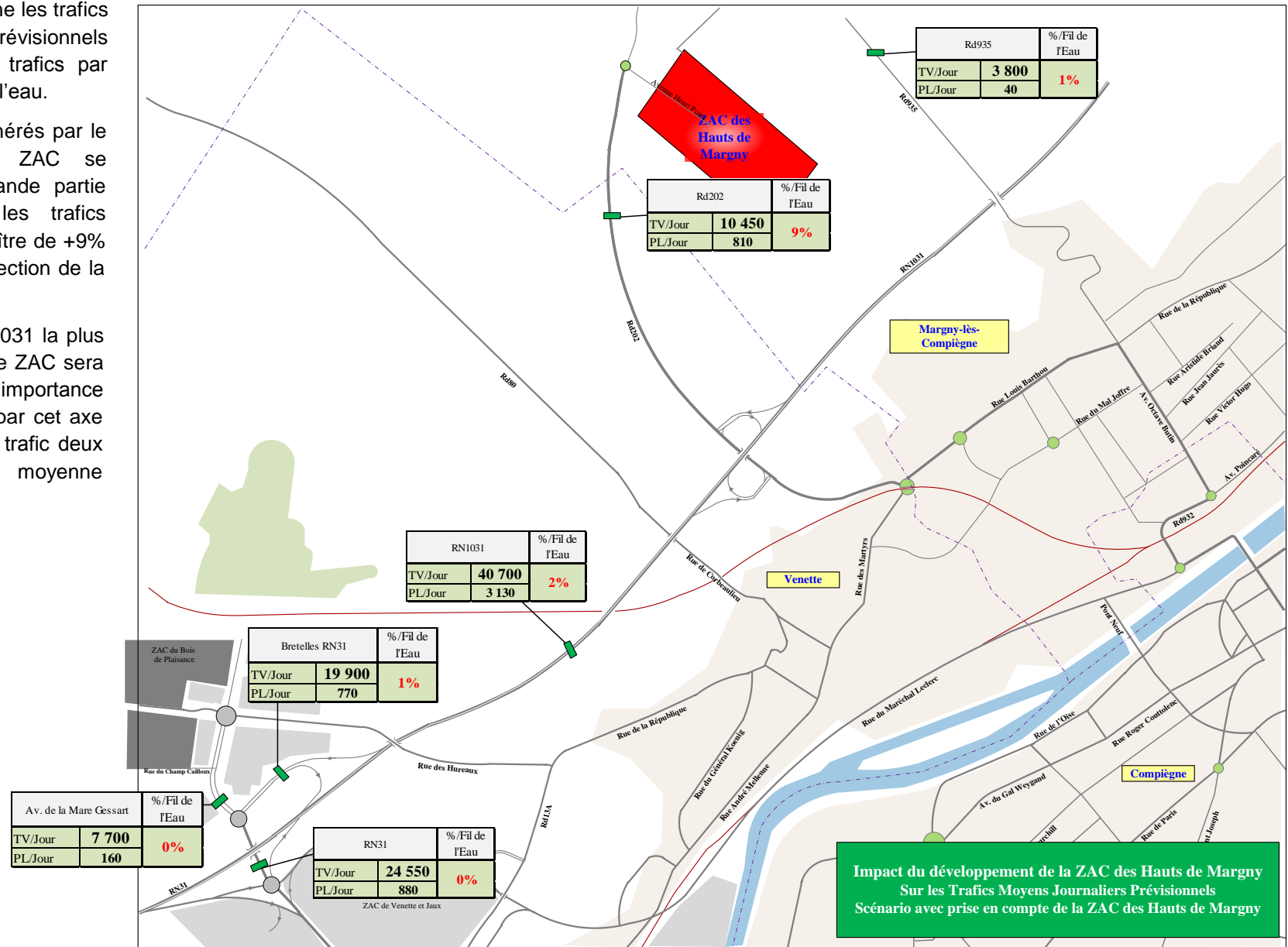


3.2.2. TRAFICS MOYENS JOURNALIERS PREVISIONNELS

La planche ci-contre donne les trafics moyens journaliers prévisionnels avec l'évolution de ces trafics par rapport au scénario fil de l'eau.

A la journée, les flux générés par le développement de la ZAC se retrouveront en très grande partie sur la RD202 dont les trafics journaliers pourraient croître de +9% sur la section Sud en direction de la RN1031.

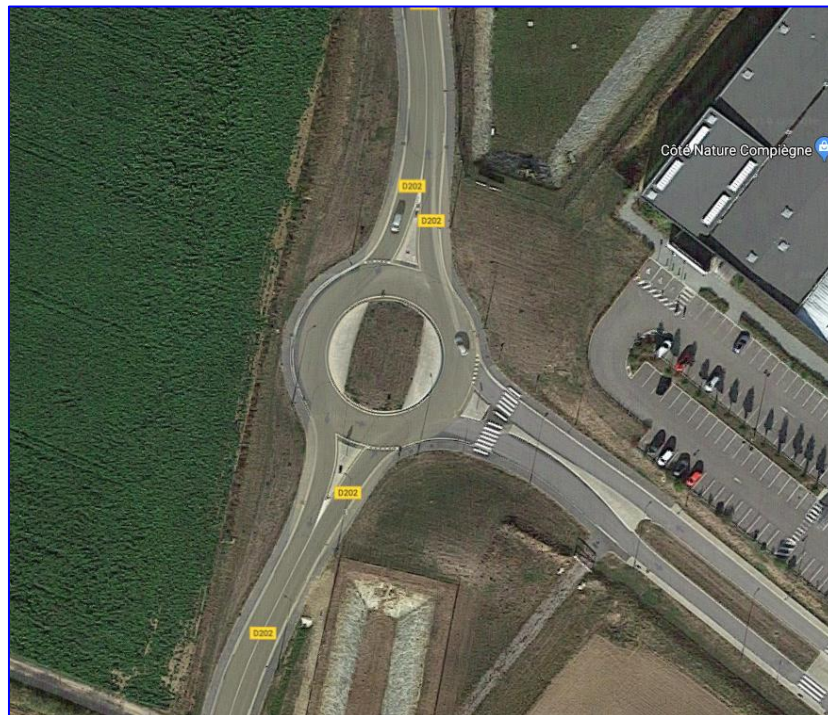
Sur la section de la RN1031 la plus chargée, l'impact de cette ZAC sera plus nuancé du fait de l'importance des flux déjà supportés par cet axe (+2% d'augmentation du trafic deux sens confondus en moyenne journalière).



— 3.3. SYNTHÈSE DES CALCULS DE CAPACITÉ AUX CARREFOURS APRES MISE EN SERVICE DU PROJET ETUDIE

Aux heures de pointe de la circulation générale, les flux supplémentaires générés par le projet pourront être repris sans difficultés majeures par ce giratoire analysé en accès au projet.

Etude d'impact de développement de la ZAC des Hauts de Margny
Synthèse Fonctionnement aux H.P.
Giratoire 202 – Avenue Henri Potez
- avec et sans la ZAC -



- **Environnement : Rase Campagne**
- **Rayon int. : 12 m**
- **Bande Franchissable : 0 m**
- **Anneau : 8 m (2 files)**

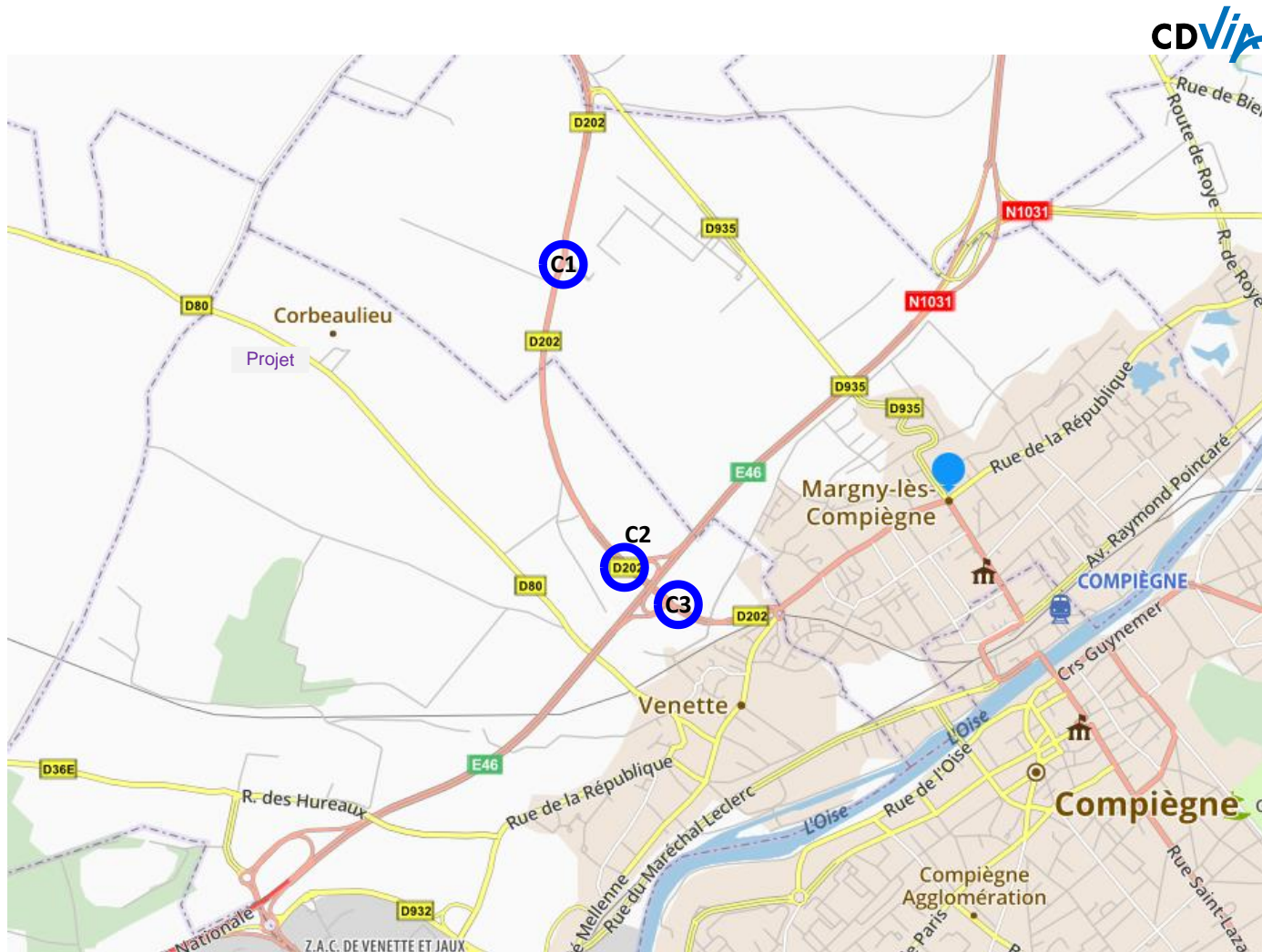
Giratoire Rd202 - Avenue Henri Potez

			Flux prévisionnels - Scénario Fil de l'Eau		Flux prévisionnels - Scénario avec ZAC	
			% Réserves		% Réserves	
			HP du Matin	HP du Soir	HP du Matin	HP du Soir
Aménagement Testé			1 081	1 094	1 218	1 201
Rayon Infr. : 12 m	E1 : Avenue Henri Potez	1 file	99%	97%	95%	89%
Anneau : 8 m (2 files)	E2 : Rd202 Nord	1 file	58%	77%	54%	75%
Env. : Rase Campagne	E3 : Rd202 Sud	1 file	81%	61%	76%	58%

-60%	Entrée Hyper Saturée (> à -50%)
-25%	Entrée Saturée (entre -50% à -1%)
5%	Entrée difficile (entre -1% et +10%)
15%	Entrée Chargée (de +10% à +20%)
25%	Entrée Fluide (> à +20%)

4. ANNEXES

— 4.1. COMPTAGES DIRECTIONNELS AUX H.P.



4.1.1. CARREFOUR 1 : GIRATOIRE



TIME	A to A					A to B					A to C				
	VL	PL	TC	2RM	VELOS	VL	PL	TC	2RM	VELOS	VL	PL	TC	2RM	VELOS
7:00:00 AM	0	0	0	0	0	0	0	0	0	0	28	3	0	0	0
7:15:00 AM	1	0	0	0	0	2	0	0	0	0	43	5	0	0	0
7:30:00 AM	1	0	0	0	0	3	0	0	0	0	62	4	0	0	0
7:45:00 AM	0	0	0	0	0	1	0	0	0	0	80	6	1	1	0
8:00:00 AM	0	0	0	0	0	0	2	0	0	0	49	7	1	0	0
8:15:00 AM	0	0	0	0	0	1	1	0	0	0	68	9	0	1	0
8:30:00 AM	0	0	0	0	0	1	0	0	0	0	56	10	0	2	0
8:45:00 AM	0	0	0	0	0	0	0	0	0	0	51	7	0	1	0

TIME	C to A					C to B					C to C				
	VL	PL	TC	2RM	VELOS	VL	PL	TC	2RM	VELOS	VL	PL	TC	2RM	VELOS
7:00:00 AM	95	8	0	1	0	0	0	0	0	0	0	0	0	0	0
7:15:00 AM	105	19	0	3	0	0	0	0	0	0	0	0	0	0	0
7:30:00 AM	140	2	0	1	0	0	0	0	0	0	0	1	0	0	0
7:45:00 AM	175	7	0	4	0	2	0	0	0	0	0	1	0	0	0
8:00:00 AM	132	5	0	5	0	0	0	0	0	0	0	0	0	0	0
8:15:00 AM	169	13	0	2	0	1	0	0	0	0	0	1	0	0	0
8:30:00 AM	174	6	0	1	0	0	0	0	0	0	0	0	0	0	0
8:45:00 AM	93	10	1	0	0	0	0	0	0	0	0	0	0	0	0

TIME	A to A					A to B					A to C				
	VL	PL	TC	2RM	VELOS	VL	PL	TC	2RM	VELOS	VL	PL	TC	2RM	VELOS
17:00:00 PM	0	0	0	0	0	6	0	0	0	0	134	8	0	3	0
17:15:00 PM	1	0	0	0	0	1	0	0	0	0	152	6	0	8	0
17:30:00 PM	0	0	0	0	0	8	0	0	0	0	143	5	0	3	0
17:45:00 PM	1	0	0	0	0	7	0	0	1	0	149	7	0	2	0
18:00:00 PM	2	0	0	0	0	10	0	0	0	0	126	7	0	1	0
18:15:00 PM	1	0	0	0	0	9	0	0	0	0	156	2	0	0	0
18:30:00 PM	0	0	0	0	0	4	0	0	0	0	140	1	0	3	0
18:45:00 PM	1	0	0	0	0	1	0	0	0	0	102	4	0	0	0

TIME	C to A					C to B					C to C				
	VL	PL	TC	2RM	VELOS	VL	PL	TC	2RM	VELOS	VL	PL	TC	2RM	VELOS
17:00:00 PM	73	8	2	4	0	1	0	0	0	0	1	0	0	0	0
17:15:00 PM	90	7	3	2	0	1	0	0	0	0	0	0	0	0	0
17:30:00 PM	85	5	0	2	0	2	0	0	0	0	0	0	0	0	0
17:45:00 PM	67	4	2	1	0	3	0	0	0	0	0	0	0	0	0
18:00:00 PM	65	3	0	3	0	2	0	0	0	0	0	0	0	0	0
18:15:00 PM	52	3	0	0	0	6	0	0	0	0	0	0	0	0	0
18:30:00 PM	47	4	1	0	0	1	0	0	0	0	0	0	0	0	0
18:45:00 PM	62	0	0	0	0	1	0	0	0	0	0	0	0	0	0

TIME	B to A					B to B					B to C				
	VL	PL	TC	2RM	VELOS	VL	PL	TC	2RM	VELOS	VL	PL	TC	2RM	VELOS
7:00:00 AM	0	0	0	0	0	0	0	0	0	0	0	0	0	0	0
7:15:00 AM	0	0	0	0	0	0	0	0	0	0	0	0	0	0	0
7:30:00 AM	0	0	0	0	0	0	0	0	0	0	0	0	0	0	0
7:45:00 AM	1	0	0	0	0	0	0	0	0	0	1	0	0	0	0
8:00:00 AM	0	0	0	0	0	0	0	0	0	0	1	1	0	0	0
8:15:00 AM	0	0	0	0	0	0	0	0	0	0	1	2	0	0	0
8:30:00 AM	0	0	0	0	0	0	0	0	0	0	1	0	0	0	0
8:45:00 AM	0	0	0	0	0	0	0	0	0	0	0	0	0	0	0

TIME	B to A					B to B					B to C				
	VL	PL	TC	2RM	VELOS	VL	PL	TC	2RM	VELOS	VL	PL	TC	2RM	VELOS
17:00:00 PM	1	0	0	0	0	0	0	0	0	0	3	0	0	1	0
17:15:00 PM	5	0	0	0	0	0	0	0	0	0	3	0	0	0	0
17:30:00 PM	4	0	0	0	0	0	0	0	0	0	2	0	0	0	0
17:45:00 PM	5	0	0	0	0	0	0	0	0	0	5	0	0	0	0
18:00:00 PM	3	0	0	0	0	0	0	0	0	0	6	0	0	0	0
18:15:00 PM	6	0	0	0	0	0	0	0	0	0	6	0	0	0	0
18:30:00 PM	8	0	0	0	0	0	0	0	0	0	4	0	0	0	0
18:45:00 PM	4	0	0	0	0	0	0	0	0	0	5	0	0	0	0

4.1.2. CARREFOUR 2 : RD202 – RN1031

CDVIA
2 rue Suchet
Maisons Alfort, France 94700
01 43 53 69 50 l.hinniger@cdvia.fr

Nom du recensement : C2 Compiègne
Code du site :
Date de début : 05-23-2019
N° de page : 1

Données des mouvements tournants

Heure de début	Rd202 Nord Direction Sud				N1031 Direction Ouest				Rd202 Sud Direction Nord				Total d'Intersection
	Tout droit	Tourner à gauche	Demi-tour	Total de Direction	Tourner à droite	Tourner à gauche	Demi-tour	Total de Direction	Tourner à droite	Tout droit	Demi-tour	Total de Direction	
7:00	25	76	0	101	12	17	0	29	32	18	0	50	180
7:15	51	74	0	125	13	35	0	48	19	40	0	59	232
7:30	57	94	0	151	26	35	0	61	25	44	0	69	281
7:45	83	98	0	181	30	51	0	81	27	55	0	82	344
Total d'Heure	216	342	0	558	81	138	0	219	103	157	0	260	1037
8:00	63	75	0	138	19	62	2	83	19	37	0	56	277
8:15	100	88	0	188	22	54	0	76	27	52	0	79	341
8:30	78	103	0	181	26	55	0	81	26	45	0	71	333
8:45	51	59	0	110	23	53	0	76	25	36	0	61	247
Total d'Heure	292	323	0	615	90	224	2	316	97	170	0	267	1198
Pause	-	-	-	-	-	-	-	-	-	-	-	-	-
17:00	29	55	0	84	22	23	0	45	31	133	0	164	293
17:15	48	67	0	113	23	21	0	44	34	149	0	183	340
17:30	32	67	0	99	23	25	0	48	30	125	0	155	302
17:45	36	47	0	83	18	24	0	42	22	150	0	172	297
Total d'Heure	143	236	0	379	86	93	0	179	117	557	0	674	1232
18:00	29	44	0	73	9	21	1	31	28	143	0	171	275
18:15	32	33	0	65	17	24	0	41	23	135	0	158	264
18:30	29	33	0	62	17	9	0	26	28	141	0	169	257
18:45	28	39	0	67	10	19	0	29	23	82	0	105	201
Total d'Heure	118	149	0	267	53	73	1	127	102	501	0	603	967
Total général	789	1050	0	1819	310	528	3	841	419	1385	0	1804	4464
Direction %	42,3	57,7	0,0	-	36,9	62,8	0,4	-	23,2	76,8	0,0	-	-
Total %	17,2	23,5	0,0	40,7	6,9	11,8	0,1	18,8	9,4	31,0	0,0	40,4	-
Motos	13	10	0	23	0	3	0	3	4	22	0	26	52
% Motos	1,7	1,0	-	1,3	0,0	0,6	0,0	0,4	1,0	1,6	-	1,4	1,2
Voitures & Véhicules Utilitaires Légers	688	988	0	1676	248	520	1	769	407	1321	0	1728	4173
% Voitures & Véhicules Utilitaires Légers	89,5	94,1	-	92,1	80,0	98,5	33,3	91,4	97,1	95,4	-	95,8	93,5
Bus	3	8	0	11	0	1	0	1	1	2	0	3	15
% Bus	0,4	0,8	-	0,6	0,0	0,2	0,0	0,1	0,2	0,1	-	0,2	0,3
Camions Porteurs	15	16	0	31	12	4	1	17	1	19	0	20	68
% Camions Porteurs	2,0	1,5	-	1,7	3,9	0,8	33,3	2,0	0,2	1,4	-	1,1	1,5
Camions Articulés	50	28	0	78	50	0	1	51	6	21	0	27	156
% Camions Articulés	6,5	2,7	-	4,3	16,1	0,0	33,3	6,1	1,4	1,5	-	1,5	3,5
Vélos sur route	0	0	0	0	0	0	0	0	0	0	0	0	0
% Vélos sur route	0,0	0,0	-	0,0	0,0	0,0	0,0	0,0	0,0	0,0	-	0,0	0,0

CDVIA
2 rue Suchet
Maisons Alfort, France 94700
01 43 53 69 50 l.hinniger@cdvia.fr

Nom du recensement : C2 Compiègne
Code du site :
Date de début : 05-23-2019
N° de page : 2

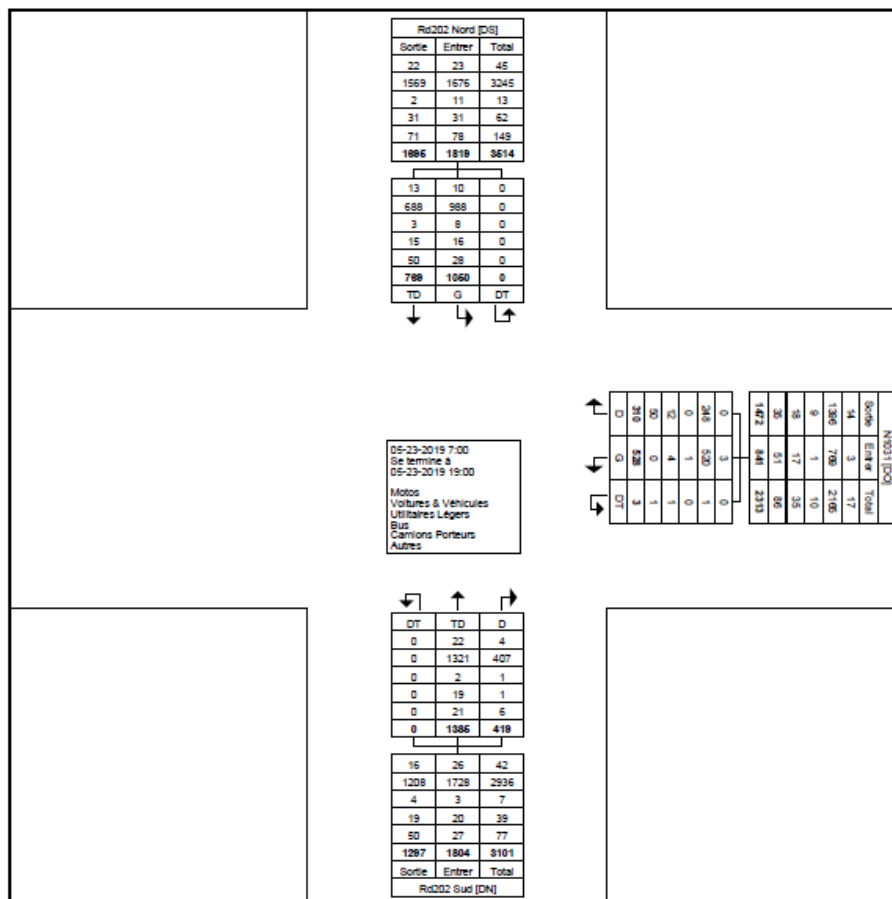


Schéma des données des mouvements tournants

CDVIA
2 rue Suchet
Maisons Alfort, France 94700
01 43 53 69 50 l.hinniger@cdvia.fr

Nom du recensement : C2 Compiègne
Code du site :
Date de début : 05-23-2019
N° de page : 3

Données des heures de pointe des mouvements tournants (7:45)

Heure de début	Rd202 Nord Direction Sud				N1031 Direction Ouest				Rd202 Sud Direction Nord				Total d'Intersection
	Tout droit	Tourner à gauche	Demi-tour	Total de Direction	Tourner à droite	Tourner à gauche	Demi-tour	Total de Direction	Tourner à droite	Tout droit	Demi-tour	Total de Direction	
7:45	83	98	0	181	30	51	0	81	27	55	0	82	344
8:00	63	75	0	138	19	62	2	83	19	37	0	56	277
8:15	100	88	0	188	22	54	0	76	27	52	0	79	341
8:30	78	103	0	181	26	55	0	81	26	45	0	71	333
Total	324	362	0	686	97	222	2	321	99	189	0	288	1295
Direction %	47,2	52,8	0,0	-	30,2	69,2	0,6	-	34,4	65,6	0,0	-	-
Total %	25,0	28,0	0,0	53,0	7,5	17,1	0,2	24,8	7,6	14,6	0,0	22,2	-
Facteur d'heure de pointe	0,810	0,879	0,000	0,922	0,808	0,895	0,250	0,967	0,917	0,859	0,000	0,878	0,941
Motos	5	4	0	9	0	1	0	1	2	3	0	5	15
% Motos	1,5	1,1	-	1,3	0,0	0,5	0,0	0,3	2,0	1,6	-	1,7	1,2
Voitures & Véhicules Utilitaires Légers	300	345	0	645	79	220	0	299	95	168	0	263	1207
% Voitures & Véhicules Utilitaires Légers	92,6	95,3	-	94,0	81,4	99,1	0,0	93,1	96,0	88,9	-	91,3	93,2
Bus	0	0	0	0	0	0	0	0	0	1	0	1	1
% Bus	0,0	0,0	-	0,0	0,0	0,0	0,0	0,0	0,0	0,5	-	0,3	0,1
Camions Porteurs	5	5	0	10	1	1	1	3	1	8	0	9	22
% Camions Porteurs	1,5	1,4	-	1,5	1,0	0,5	50,0	0,9	1,0	4,2	-	3,1	1,7
Camions Articulés	14	8	0	22	17	0	1	18	1	9	0	10	50
% Camions Articulés	4,3	2,2	-	3,2	17,5	0,0	50,0	5,6	1,0	4,8	-	3,5	3,9
Vélos sur route	0	0	0	0	0	0	0	0	0	0	0	0	0
% Vélos sur route	0,0	0,0	-	0,0	0,0	0,0	0,0	0,0	0,0	0,0	-	0,0	0,0

CDVIA
2 rue Suchet
Maisons Alfort, France 94700
01 43 53 69 50 l.hinniger@cdvia.fr

Nom du recensement : C2 Compiegne
Code du site :
Date de début : 05-23-2019
N° de page : 4

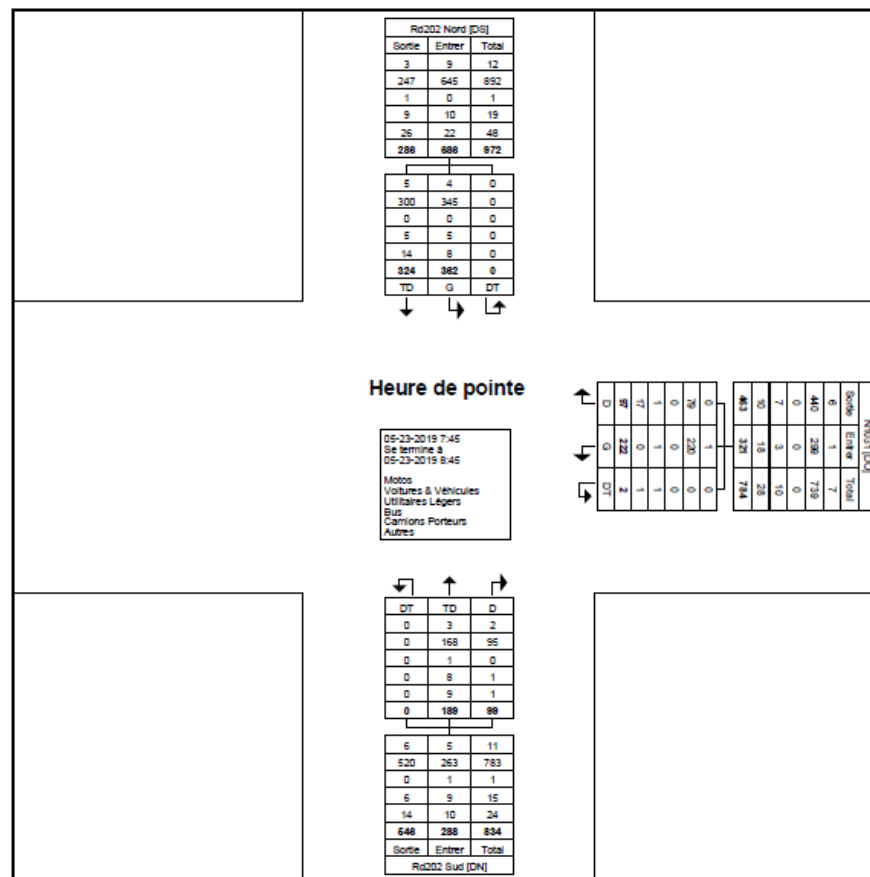


Schéma des données des heures de pointes des mouvements tournants (7:45)

CDVIA
2 rue Suchet
Maisons Alfort, France 94700
01 43 53 69 50 l.hinniger@cdvia.fr

Nom du recensement : C2 Compiègne
Code du site :
Date de début : 05-23-2019
N° de page : 5

Données des heures de pointe des mouvements tournants (17:00)

Heure de début	Rd202 Nord Direction Sud				N1031 Direction Ouest				Rd202 Sud Direction Nord				Total d'Intersection
	Tout droit	Tourner à gauche	Demi-tour	Total de Direction	Tourner à droite	Tourner à gauche	Demi-tour	Total de Direction	Tourner à droite	Tout droit	Demi-tour	Total de Direction	
17:00	29	55	0	84	22	23	0	45	31	133	0	164	293
17:15	46	67	0	113	23	21	0	44	34	149	0	183	340
17:30	32	67	0	99	23	25	0	48	30	125	0	155	302
17:45	36	47	0	83	18	24	0	42	22	150	0	172	297
Total	143	236	0	379	86	93	0	179	117	557	0	674	1232
Direction %	37,7	62,3	0,0	-	48,0	52,0	0,0	-	17,4	82,6	0,0	-	-
Total %	11,6	19,2	0,0	30,8	7,0	7,5	0,0	14,5	9,5	45,2	0,0	54,7	-
Facteur d'heure de pointe	0,777	0,881	0,000	0,838	0,935	0,930	0,000	0,932	0,860	0,928	0,000	0,921	0,906
Motos	6	0	0	6	0	1	0	1	0	14	0	14	21
% Motos	4,2	0,0	-	1,6	0,0	1,1	-	0,6	0,0	2,5	-	2,1	1,7
Voitures & Véhicules Utilitaires Légers	118	221	0	339	66	92	0	157	113	530	0	643	1139
% Voitures & Véhicules Utilitaires Légers	82,5	93,6	-	89,4	75,6	98,9	-	87,7	96,6	95,2	-	95,4	92,5
Bus	1	8	0	9	0	0	0	0	0	0	0	0	9
% Bus	0,7	3,4	-	2,4	0,0	0,0	-	0,0	0,0	0,0	-	0,0	0,7
Camions Porteurs	5	3	0	8	6	0	0	6	0	7	0	7	21
% Camions Porteurs	3,5	1,3	-	2,1	7,0	0,0	-	3,4	0,0	1,3	-	1,0	1,7
Camions Articulés	13	4	0	17	15	0	0	15	4	6	0	10	42
% Camions Articulés	9,1	1,7	-	4,5	17,4	0,0	-	8,4	3,4	1,1	-	1,5	3,4
Vélos sur route	0	0	0	0	0	0	0	0	0	0	0	0	0
% Vélos sur route	0,0	0,0	-	0,0	0,0	0,0	-	0,0	0,0	0,0	-	0,0	0,0

CDVIA
2 rue Suchet
Maisons Alfort, France 94700
01 43 53 69 50 l.hinniger@cdvia.fr

Nom du recensement : C2 Compiegne
Code du site :
Date de début : 05-23-2019
N° de page : 6

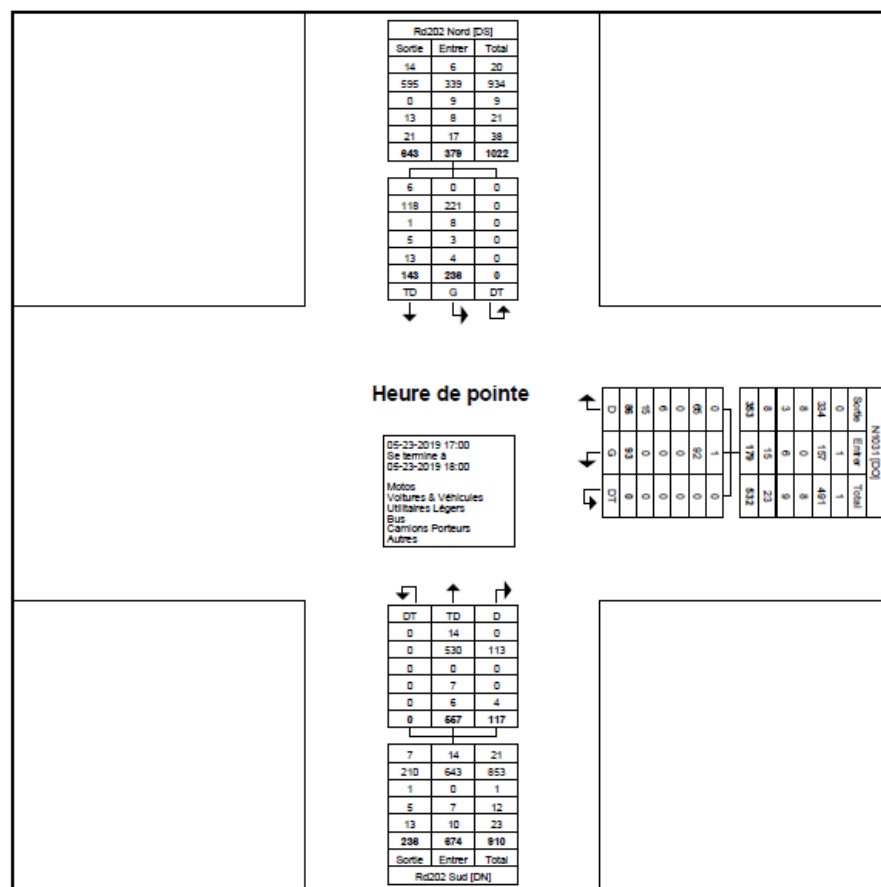


Schéma des données des heures de pointes des mouvements tournants (17:00)

4.1.3. CARREFOUR 3 : RD202 – RN1031

CDVIA
2 rue Suchet
Maisons Alfort, France 94700
01 43 53 69 50 l.hinniger@cdvia.fr

Nom du recensement : C3 Compiegne
Code du site :
Date de début : 05-23-2019
N° de page : 1

Données des mouvements tournants

Heure de début	Rd202 Nord Direction Sud				Rd202 Sud Direction Nord				N1031 Direction Est				Total d'Intersection
	Tourner à droite	Tout droit	Demi-tour	Total de Direction	Tout droit	Tourner à gauche	Demi-tour	Total de Direction	Tourner à droite	Tourner à gauche	Demi-tour	Total de Direction	
7:00	18	24	0	42	36	16	0	52	9	14	0	23	117
7:15	30	53	0	83	33	19	0	52	7	24	0	31	166
7:30	18	71	0	89	32	19	0	51	5	42	0	47	187
7:45	27	103	0	130	34	27	0	61	21	51	0	72	263
Total d'Heure	93	251	0	344	135	81	0	216	42	131	0	173	733
8:00	18	115	0	133	27	28	0	55	24	30	0	54	242
8:15	35	120	0	155	39	34	0	73	23	39	0	62	290
8:30	15	109	0	124	41	17	0	58	19	34	0	53	235
8:45	18	99	0	117	32	15	0	47	22	28	0	50	214
Total d'Heure	86	443	0	529	139	94	0	233	88	131	0	219	981
Pause	-	-	-	-	-	-	-	-	-	-	-	-	-
17:00	21	32	0	53	73	42	0	115	31	90	0	121	289
17:15	27	38	0	65	86	53	0	139	19	98	0	117	321
17:30	25	34	0	59	80	47	0	107	45	92	0	137	303
17:45	21	35	0	56	72	41	0	113	36	97	0	133	302
Total d'Heure	94	139	0	233	291	183	0	474	131	377	0	508	1215
18:00	18	32	0	50	65	42	0	107	39	107	0	146	303
18:15	18	39	0	57	55	26	0	81	30	104	0	134	272
18:30	16	20	0	36	67	24	0	91	25	97	0	122	249
18:45	14	30	0	44	42	14	0	56	30	73	0	103	203
Total d'Heure	66	121	0	187	229	106	0	335	124	381	0	505	1027
Total général	339	954	0	1293	794	464	0	1258	385	1020	0	1405	3956
Direction %	28,2	73,8	0,0	-	63,1	38,9	0,0	-	27,4	72,6	0,0	-	-
Total %	8,6	24,1	0,0	32,7	20,1	11,7	0,0	31,8	9,7	25,8	0,0	35,5	-
Motos	5	9	0	14	11	1	0	12	2	15	0	17	43
% Motos	1,5	0,9	-	1,1	1,4	0,2	-	1,0	0,5	1,5	-	1,2	1,1
Voitures & Véhicules Utilitaires Légers	288	936	0	1204	777	458	0	1235	374	961	0	1335	3774
% Voitures & Véhicules Utilitaires Légers	79,1	98,1	-	93,1	97,9	98,7	-	98,2	97,1	94,2	-	95,0	95,4
Bus	2	1	0	3	1	0	0	1	0	3	0	3	7
% Bus	0,6	0,1	-	0,2	0,1	0,0	-	0,1	0,0	0,3	-	0,2	0,2
Camions Porteurs	14	5	0	19	0	4	0	4	7	16	0	23	46
% Camions Porteurs	4,1	0,5	-	1,5	0,0	0,9	-	0,3	1,8	1,8	-	1,6	1,2
Camions Articulés	50	3	0	53	5	1	0	6	2	25	0	27	86
% Camions Articulés	14,7	0,3	-	4,1	0,6	0,2	-	0,5	0,5	2,5	-	1,9	2,2
Vélos sur route	0	0	0	0	0	0	0	0	0	0	0	0	0
% Vélos sur route	0,0	0,0	-	0,0	0,0	0,0	-	0,0	0,0	0,0	-	0,0	0,0

CDVIA
2 rue Suchet
Maisons Alfort, France 94700
01 43 53 69 50 l.hinniger@cdvia.fr

Nom du recensement : C3 Compiègne
Code du site :
Date de début : 05-23-2019
N° de page : 2

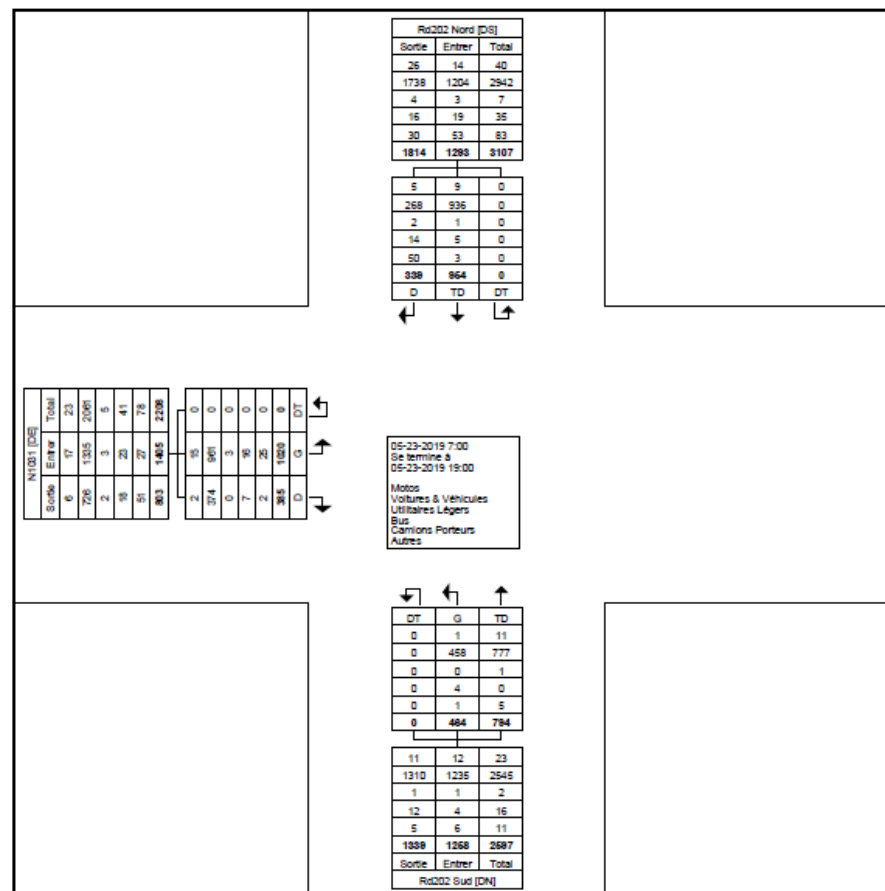


Schéma des données des mouvements tournants

CDVIA
2 rue Suchet
Maisons Alfort, France 94700
01 43 53 69 50 l.hinniger@cdvia.fr

Nom du recensement : C3 Compiègne
Code du site :
Date de début : 05-23-2019
N° de page : 3

Données des heures de pointe des mouvements tournants (7:45)

Heure de début	Rd202 Nord Direction Sud				Rd202 Sud Direction Nord				N1031 Direction Est				Total d'Intersection
	Tourner à droite	Tout droit	Demi-tour	Total de Direction	Tout droit	Tourner à gauche	Demi-tour	Total de Direction	Tourner à droite	Tourner à gauche	Demi-tour	Total de Direction	
7:45	27	103	0	130	34	27	0	61	21	51	0	72	263
8:00	18	115	0	133	27	28	0	55	24	30	0	54	242
8:15	35	120	0	155	39	34	0	73	23	39	0	62	290
8:30	15	109	0	124	41	17	0	58	19	34	0	53	235
Total	95	447	0	542	141	106	0	247	87	154	0	241	1030
Direction %	17,5	82,5	0,0	-	57,1	42,9	0,0	-	36,1	63,9	0,0	-	-
Total %	9,2	43,4	0,0	52,6	13,7	10,3	0,0	24,0	8,4	15,0	0,0	23,4	-
Facteur d'heure de pointe	0,879	0,931	0,000	0,874	0,860	0,779	0,000	0,846	0,906	0,755	0,000	0,837	0,888
Motos	0	6	0	6	3	0	0	3	0	2	0	2	11
% Motos	0,0	1,3	-	1,1	2,1	0,0	-	1,2	0,0	1,3	-	0,8	1,1
Voitures & Véhicules Utilitaires Légers	74	440	0	514	136	105	0	241	81	133	0	214	969
% Voitures & Véhicules Utilitaires Légers	77,9	98,4	-	94,8	96,5	99,1	-	97,6	93,1	86,4	-	88,8	94,1
Bus	0	0	0	0	0	0	0	0	0	3	0	3	3
% Bus	0,0	0,0	-	0,0	0,0	0,0	-	0,0	0,0	1,9	-	1,2	0,3
Camions Porteurs	7	1	0	8	0	1	0	1	4	6	0	10	19
% Camions Porteurs	7,4	0,2	-	1,5	0,0	0,9	-	0,4	4,6	3,9	-	4,1	1,8
Camions Articulés	14	0	0	14	2	0	0	2	2	10	0	12	28
% Camions Articulés	14,7	0,0	-	2,6	1,4	0,0	-	0,8	2,3	6,5	-	5,0	2,7
Vélos sur route	0	0	0	0	0	0	0	0	0	0	0	0	0
% Vélos sur route	0,0	0,0	-	0,0	0,0	0,0	-	0,0	0,0	0,0	-	0,0	0,0

CDVIA
2 rue Suchet
Maisons Alfort, France 94700
01 43 53 69 50 l.hinniger@cdvia.fr

Nom du recensement : C3 Compiegne
Code du site :
Date de début : 05-23-2019
N° de page : 4

Ro202 Nord [DS]		
Sortie	Entrer	Total
5	5	11
269	514	783
3	0	3
6	8	14
12	14	26
296	542	837
0	5	0
74	440	0
0	0	0
7	1	0
14	0	0
96	447	0
D	TD	DT

Heure de pointe		
Sortie	Entrer	Total
0	2	2
179	214	393
0	3	3
6	10	16
14	12	26
201	241	442
0	2	0
61	130	0
0	3	0
4	6	0
2	10	0
87	154	0
D	G	DT

Ro202 Sud [DN]		
Sortie	Entrer	Total
0	0	3
0	105	136
0	0	0
0	1	0
0	0	2
0	106	141
6	3	9
521	241	762
0	0	0
5	1	6
2	2	4
634	247	781
Sortie	Entrer	Total
Ro202 Sud [DN]		

Schéma des données des heures de pointes des mouvements tournants (7:45)

CDVIA
2 rue Suchet
Maisons Alfort, France 94700
01 43 53 69 50 l.hinniger@cdvia.fr

Nom du recensement : C3 Compiegne
Code du site :
Date de début : 05-23-2019
N° de page : 5

Données des heures de pointe des mouvements tournants (17:15)

Heure de début	Rd202 Nord Direction Sud				Rd202 Sud Direction Nord				N1031 Direction Est				Total d'Intersection
	Tourner à droite	Tout droit	Demi-tour	Total de Direction	Tout droit	Tourner à gauche	Demi-tour	Total de Direction	Tourner à droite	Tourner à gauche	Demi-tour	Total de Direction	
17:15	27	38	0	65	86	53	0	139	19	98	0	117	321
17:30	25	34	0	59	80	47	0	107	45	92	0	137	303
17:45	21	35	0	56	72	41	0	113	36	97	0	133	302
18:00	18	32	0	50	65	42	0	107	39	107	0	146	303
Total	91	139	0	230	283	183	0	466	139	394	0	533	1229
Direction %	39,6	60,4	0,0	-	60,7	39,3	0,0	-	28,1	73,9	0,0	-	-
Total %	7,4	11,3	0,0	18,7	23,0	14,9	0,0	37,9	11,3	32,1	0,0	43,4	-
Facteur d'heure de pointe	0,843	0,914	0,000	0,885	0,823	0,863	0,000	0,838	0,772	0,921	0,000	0,913	0,957
Motos	1	2	0	3	3	0	0	3	2	10	0	12	18
% Motos	1,1	1,4	-	1,3	1,1	0,0	-	0,6	1,4	2,5	-	2,3	1,5
Voitures & Véhicules Utilitaires Légers	76	135	0	211	278	182	0	460	136	371	0	507	1178
% Voitures & Véhicules Utilitaires Légers	83,5	97,1	-	91,7	98,2	99,5	-	98,7	97,8	94,2	-	95,1	95,9
Bus	1	0	0	1	0	0	0	0	0	0	0	0	1
% Bus	1,1	0,0	-	0,4	0,0	0,0	-	0,0	0,0	0,0	-	0,0	0,1
Camions Porteurs	2	0	0	2	0	1	0	1	1	5	0	6	9
% Camions Porteurs	2,2	0,0	-	0,9	0,0	0,5	-	0,2	0,7	1,3	-	1,1	0,7
Camions Articulés	11	2	0	13	2	0	0	2	0	8	0	8	23
% Camions Articulés	12,1	1,4	-	5,7	0,7	0,0	-	0,4	0,0	2,0	-	1,5	1,9
Vélos sur route	0	0	0	0	0	0	0	0	0	0	0	0	0
% Vélos sur route	0,0	0,0	-	0,0	0,0	0,0	-	0,0	0,0	0,0	-	0,0	0,0

CDVIA
2 rue Suchet
Maisons Alfort, France 94700
01 43 53 69 50 l.hinniger@cdvia.fr

Nom du recensement : C3 Compiegne
Code du site :
Date de début : 05-23-2019
N° de page : 6

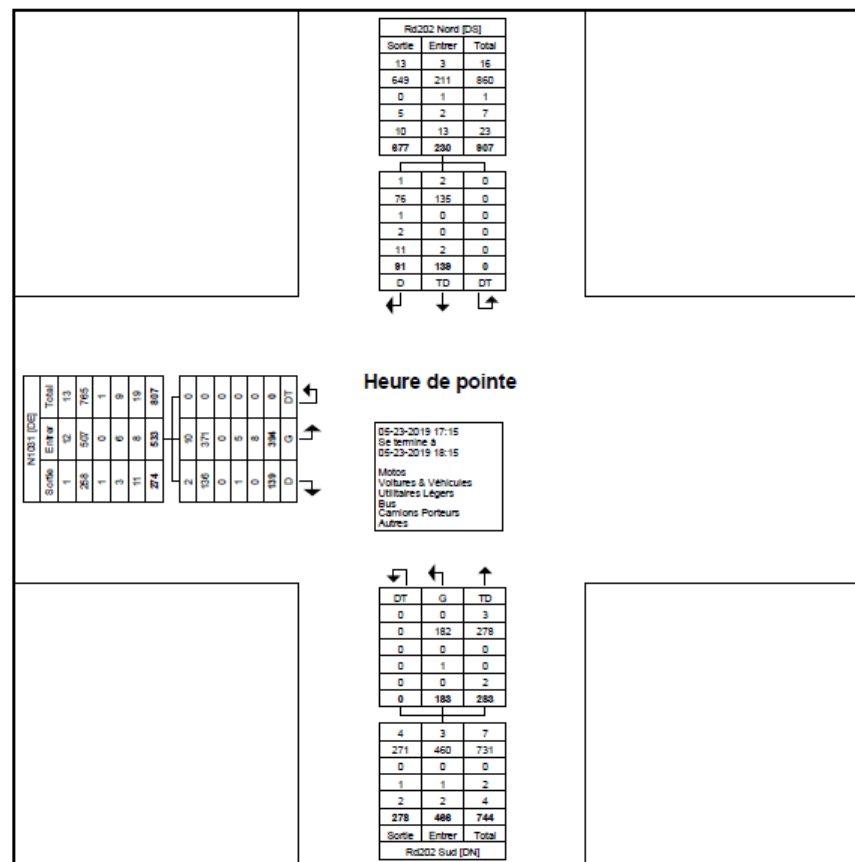



Schéma des données des heures de pointes des mouvements tournants (17:15)

— 4.2. DETAILS DES COMPTEURS AUTOMATIQUES

— 4.2.1. RD202

Résultats de comptages automatiques - Société CDVIA - 2 rue Suchet 94700 MAISONS-ALFORT - 01.43.53.69.45



Lieu de pose

Ville Magny-lès-Compiègne

Route ou Rue Rd202

Sens 1 Vers Rd935

Sens 2 Vers Rn1031

Entre ... -

et ... -

Vitesse autorisée Sens 1 80 km/h

Vitesse autorisée Sens 2 80 km/h

Coordonnées GPS 49.43360 2.79214

Coordonnées Lambert 93 - -

Remarques

Résultats

	Sens 1			Sens 2		
	TV	VL	PL	TV	VL	PL
Total campagne (8 jours)	33 227	30 588	2 639	32 797	30 317	2 480
Trafic Moyen/ Jour ouvrés (TMJO)	5 200	4 700	500	5 070	4 600	470
Trafic Moyen / Jour (TMJ)	4 730	4 350	380	4 700	4 350	350
Vitesse Médiane (V50)						
Vitesse 85% (V85)						
Vitesse Moyenne (Vmoy)						

Références

Numéro d'affaire 7049

Client JNGPartners

Enquêtes réalisées par CDVIA

Dates


Pose du matériel Mer 22/05/19


Début d'analyse Mer 22/05/19

Fin d'analyse Mer 29/05/19

Plan de localisation

Photo(s) du matériel posé





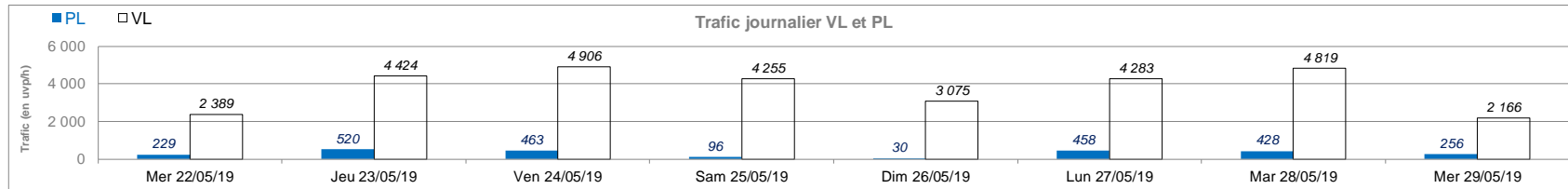


SYNTHESE DES DONNEES

	HPM 8 h 9 h				HPS 17 h 18 h				diurne 6 h 22 h				nocturne 22 h 6 h				TMJ-VMJ & TMJO-VMJO trafic et vitesse moyens et jours ouvrés											
	TRAFIC MOYEN								VITESSES (en km/h)																			
	TV				VL				PL				TV				VL				PL							
	J	%TMJ	JO	%TMJO	J	%TMJ	JO	%TMJO	J	%TMJ	JO	%TMJO	V15	V50	V85	Vmoy	V15	V50	V85	Vmoy	V15	V50	V85	Vmoy				
diurne	4 350	93%	4 700	93%	4 050	93%	4 300	93%	320	91%	430	91%																
nocturne	350	7%	350	7%	300	7%	300	7%	30	9%	40	9%																
HPM	500	11%	642	13%	468	11%	599	13%	32	9%	43	9%																
HPS	339	7%	342	7%	321	7%	318	7%	18	5%	24	5%																

RECAPITULATIF DES FLUX ET VITESSES

Jour/Heure	TV																								Diurne	Nocturne	Journée
	0	1	2	3	4	5	6	7	8	9	10	11	12	13	14	15	16	17	18	19	20	21	22	23			
Mer 22/05/19	0	0	0	0	0	0	0	0	0	0	0	0	251	318	335	290	338	329	280	196	131	72	50	28	2 540	78	2 618
Jeu 23/05/19	10	13	14	16	58	114	206	538	667	367	267	249	258	294	275	243	272	379	271	176	120	67	44	26	4 649	295	4 944
Ven 24/05/19	8	11	11	15	63	117	199	560	663	380	303	260	246	337	329	282	345	349	307	237	160	77	59	51	5 034	335	5 369
Sam 25/05/19	35	18	16	14	26	44	80	110	218	316	323	311	295	275	345	340	340	334	328	260	111	84	50	78	4 070	281	4 351
Dim 26/05/19	45	43	21	14	7	8	39	60	73	110	175	277	277	169	158	195	226	330	296	246	145	106	66	19	2 882	223	3 105
Lun 27/05/19	15	3	7	14	67	126	237	548	621	357	250	215	240	298	260	263	278	312	261	149	119	45	35	21	4 453	288	4 741
Mar 28/05/19	12	13	7	9	72	120	224	566	685	388	246	215	229	335	274	257	273	342	290	202	104	56	293	35	4 686	561	5 247
Mer 29/05/19	18	12	10	19	59	126	206	522	575	387	294	194	0	0	0	0	0	0	0	0	0	0	0	0	2 178	244	2 422
Trafic moyen TLJ	20	16	12	14	50	94	170	415	500	329	265	246	257	289	282	267	296	339	290	209	127	72	85	37	4 356	329	4 685
Trafic moyen JO	13	10	10	15	64	121	214	547	642	376	272	227	245	316	295	267	301	342	280	192	127	63	96	32	4 708	360	5 068



Jour/Heure	VL																								Diurne	Nocturne	Journée
	0	1	2	3	4	5	6	7	8	9	10	11	12	13	14	15	16	17	18	19	20	21	22	23			
Mer 22/05/19	0	0	0	0	0	0	0	0	0	0	0	0	224	292	295	259	310	304	261	189	123	63	45	24	2 320	69	2 389
Jeu 23/05/19	10	7	10	14	56	101	179	488	620	326	227	201	223	266	252	198	237	345	256	171	113	64	38	22	4 166	258	4 424
Ven 24/05/19	6	6	9	13	56	100	168	507	607	341	264	234	227	311	299	254	318	330	301	228	151	76	54	46	4 616	290	4 906
Sam 25/05/19	31	16	15	10	25	40	73	102	210	312	319	305	289	272	339	333	335	330	327	255	110	83	48	76	3 994	261	4 255
Dim 26/05/19	45	43	21	14	7	8	39	55	73	108	175	273	274	169	157	195	221	329	294	244	145	106	64	16	2 857	218	3 075
Lun 27/05/19	13	1	6	13	59	114	206	505	578	312	215	185	212	279	235	232	245	291	243	141	107	41	31	19	4 027	256	4 283
Mar 28/05/19	7	9	6	8	64	105	196	527	655	356	215	186	205	302	252	227	240	319	279	193	99	50	288	31	4 301	518	4 819
Mer 29/05/19	18	8	6	16	54	106	171	484	536	346	253	168	0	0	0	0	0	0	0	0	0	0	0	0	1 958	208	2 166
Trafic moyen TLJ	19	13	10	13	46	82	147	381	468	300	238	222	236	270	261	243	272	321	280	203	121	69	81	33	4 034	297	4 331
Trafic moyen JO	11	6	7	13	58	105	184	502	599	336	235	195	218	290	267	234	270	318	268	184	119	59	91	28	4 278	320	4 597

Jour/Heure	PL																								Diurne	Nocturne	Journée
	0	1	2	3	4	5	6	7	8	9	10	11	12	13	14	15	16	17	18	19	20	21	22	23			
Mer 22/05/19	0	0	0	0	0	0	0	0	0	0	0	0	27	26	40	31	28	25	19	7	8	9	5	4	220	9	229
Jeu 23/05/19	0	6	4	2	2	13	27	50	47	41	40	48	35	28	23	45	35	34	15	5	7	3	6	4	483	37	520
Ven 24/05/19	2	5	2	2	7	17	31	53	56	39	39	26	19	26	30	28	27	19	6	9	9	1	5	5	418	45	463
Sam 25/05/19	4	2	1	4	1	4	7	8	8	4	4	6	6	3	6	7	5	4	1	5	1	1	2	2	76	20	96
Dim 26/05/19	0	0	0	0	0	0	0	5	0	2	0	4	3	0	1	0	5	1	2	2	0	0	2	3	25	5	30
Lun 27/05/19	2	2	1	1	8	12	31	43	43	45	35	30	28	19	25	31	33	21	18	8	12	4	4	2	426	32	458
Mar 28/05/19	5	4	1	1	8	15	28	39	30	32	31	29	24	33	22	30	33	23	11	9	5	6	5	4	385	43	428
Mer 29/05/19	0	4	4	3	5	20	35	38	39	41	41	26	0	0	0	0	0	0	0	0	0	0	0	0	220	36	256
Trafic moyen TLJ	2	3	2	2	4	12	23	34	32	29	27	24	20	19	21	25	24	18	10	6	6	3	4	3	322	32	354
Trafic moyen JO	2	4	2	2	6	15	30	45	43	40	37	32	27	26	28	33	31	24	14	8	8	5	5	4	430	40	471
Taux de PL TLJ	9%	20%	15%	13%	9%	12%	13%	8%	6%	9%	10%	10%	8%	7%	7%	9%	8%	5%	4%	3%	5%	5%	9%	7%	7%	10%	8%
Taux de PL JO	14%	40%	24%	12%	9%	13%	14%	8%	7%	11%	14%	14%	11%	8%	10%	12%	10%	7%	5%	4%	6%	5%	12%	9%	9%	11%	9%



4.2.2. RD935

Résultats de comptages automatiques - Société CDVIA - 2 rue Suchet 94700 MAISONS-ALFORT - 01.43.53.69.45							CDVIA		
Lieu de pose		Résultats							
Ville Magny-lès-Compiègne				Sens 1		Sens 2			
Route ou Rue Rd935				TV	VL	PL	TV	VL	PL
Sens 1 Vers Rd202		Total campagne (8 jours)		12 493	12 365	128	13 746	13 597	149
Sens 2 Vers Georges Guynemer		Trafic Moyen/ Jour ouvrés (TMJO)		1 975	1 950	25	2 130	2 100	30
Entre ... -		Trafic Moyen / Jour (TMJ)		1 820	1 800	20	1 970	1 950	20
et ... -		Vitesse Médiane (V50)							
Vitesse autorisée Sens 1 70 km/h		Vitesse 85% (V85)							
Vitesse autorisée Sens 2 70 km/h		Vitesse Moyenne (Vmoy)							
Coordonnées GPS 49.44217 2.79733		Références		Dates					
Coordonnées Lambert 93 - -		Numéro d'affaire 7049		Pose du matériel Mer 22/05/19					
Remarques		Client JNGPartners		Début d'analyse Mer 22/05/19					
		Enquêtes réalisées par CDVIA		Fin d'analyse Mer 29/05/19					
Plan de localisation				Photo(s) du matériel posé					

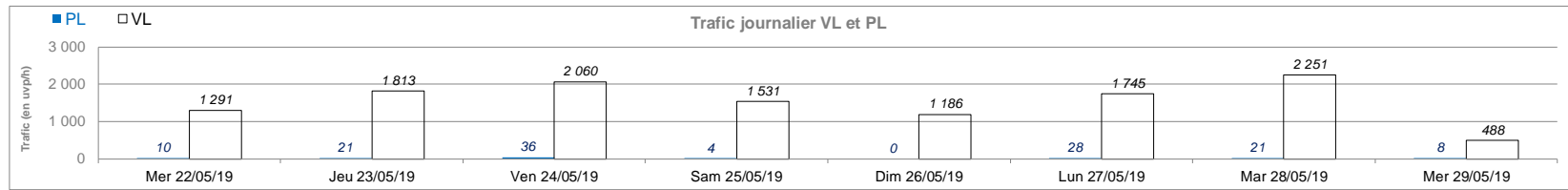


SYNTHESE DES DONNEES

	HPM 8 h				9 h				HPS 17 h				18 h				diurne 6 h				22 h				nocturne 22 h				6 h				TMJ-VMJ & TMJO-VMJO				trafic et vitesse moyens et jours ouvrés			
	TRAFIC MOYEN								VITESSES (en km/h)																															
	TV				VL				PL				TV				VL				PL																			
	J	%TMJ	JO	%TMJO	J	%TMJ	JO	%TMJO	J	%TMJ	JO	%TMJO	V15	V50	V85	Vmoy	V15	V50	V85	Vmoy	V15	V50	V85	Vmoy																
diurne	1 650	92%	1 800	92%	1 650	92%	1 800	92%	20	100%	20	100%																												
nocturne	150	8%	150	8%	150	8%	150	8%	0	0%	0	0%																												
HPM	89	5%	110	6%	89	5%	109	6%	1	3%	1	4%																												
HPS	221	12%	256	13%	219	12%	254	13%	2	8%	2	10%																												

RECAPITULATIF DES FLUX ET VITESSES

TV	Jour/Heure	0	1	2	3	4	5	6	7	8	9	10	11	12	13	14	15	16	17	18	19	20	21	22	23	Diurne	Nocturne	Journée
	Mer 22/05/19	0	0	0	0	0	0	0	0	0	0	0	0	22	90	127	118	195	245	204	138	65	40	42	15	1 244	57	1 301
	Jeu 23/05/19	8	6	3	0	5	16	24	77	92	82	76	78	108	82	112	129	141	278	200	124	69	60	35	29	1 732	102	1 834
	Ven 24/05/19	18	8	2	7	4	13	32	75	117	82	98	107	118	127	99	164	184	239	210	165	90	44	57	36	1 951	145	2 096
	Sam 25/05/19	22	10	6	3	5	8	11	29	47	61	105	94	138	109	90	110	125	124	162	113	66	41	24	32	1 425	110	1 535
	Dim 26/05/19	24	15	6	8	6	13	6	10	28	53	60	80	101	61	65	88	76	142	127	86	53	42	27	9	1 078	108	1 186
	Lun 27/05/19	4	3	2	0	6	10	35	64	144	82	99	87	94	76	90	126	155	242	198	98	75	36	32	15	1 701	72	1 773
	Mar 28/05/19	7	1	2	1	5	9	31	94	102	87	88	103	105	104	103	131	173	275	208	135	80	50	344	34	1 869	403	2 272
	Mer 29/05/19	11	4	2	1	8	9	28	86	96	74	91	86	0	0	0	0	0	0	0	0	0	0	0	0	461	35	496
	Trafic moyen TLJ	13	7	3	3	6	11	24	62	89	74	88	91	111	93	98	124	150	221	187	123	71	45	80	24	1 650	147	1 797
	Trafic moyen JO	10	4	2	2	6	11	30	79	110	81	90	92	106	96	106	134	170	256	204	132	76	46	102	26	1 808	163	1 971



VL	Jour/Heure	0	1	2	3	4	5	6	7	8	9	10	11	12	13	14	15	16	17	18	19	20	21	22	23	Diurne	Nocturne	Journée
	Mer 22/05/19	0	0	0	0	0	0	0	0	0	0	0	0	22	88	124	116	195	244	204	136	65	40	42	15	1 234	57	1 291
	Jeu 23/05/19	8	6	3	0	5	16	23	76	90	80	74	76	108	82	110	128	138	275	198	124	69	60	35	29	1 711	102	1 813
	Ven 24/05/19	18	8	2	7	4	13	30	73	115	76	91	102	117	124	96	162	183	238	209	165	90	44	57	36	1 915	145	2 060
	Sam 25/05/19	22	10	6	3	5	8	11	29	47	60	105	94	138	108	89	110	125	123	162	113	66	41	24	32	1 421	110	1 531
	Dim 26/05/19	24	15	6	8	6	13	6	10	28	53	60	80	101	61	65	88	76	142	127	86	53	42	27	9	1 078	108	1 186
	Lun 27/05/19	4	3	2	0	6	10	34	63	144	78	95	84	94	75	85	125	152	239	197	98	75	36	32	15	1 674	71	1 745
	Mar 28/05/19	7	1	2	1	5	9	29	93	102	83	85	102	104	104	102	129	170	273	207	135	80	50	344	34	1 848	403	2 251
	Mer 29/05/19	11	4	2	1	8	9	27	84	96	72	90	84	0	0	0	0	0	0	0	0	0	0	0	0	453	35	488
	Trafic moyen TLJ	13	7	3	3	5	11	23	61	89	72	86	89	110	92	96	123	148	219	186	122	71	45	80	24	1 632	147	1 779
	Trafic moyen JO	10	4	2	2	5	11	29	78	109	78	87	90	106	95	103	132	168	254	203	132	76	46	102	26	1 784	163	1 946

PL	Jour/Heure	0	1	2	3	4	5	6	7	8	9	10	11	12	13	14	15	16	17	18	19	20	21	22	23	Diurne	Nocturne	Journée
	Mer 22/05/19	0	0	0	0	0	0	0	0	0	0	0	0	0	2	3	2	0	1	0	2	0	0	0	0	10	0	10
	Jeu 23/05/19	0	0	0	0	0	0	1	1	2	2	2	2	0	0	2	1	3	3	2	0	0	0	0	0	21	0	21
	Ven 24/05/19	0	0	0	0	0	0	2	2	2	6	7	5	1	3	3	2	1	1	0	0	0	0	0	0	36	0	36
	Sam 25/05/19	0	0	0	0	0	0	0	0	0	1	0	0	0	1	1	0	0	1	0	0	0	0	0	0	4	0	4
	Dim 26/05/19	0	0	0	0	0	0	0	0	0	0	0	0	0	0	0	0	0	0	0	0	0	0	0	0	0	0	0
	Lun 27/05/19	0	0	0	0	1	0	1	0	4	4	3	0	1	5	1	3	3	1	0	0	0	0	0	0	27	1	28
	Mar 28/05/19	0	0	0	0	0	0	2	1	0	4	3	1	1	0	1	2	3	2	1	0	0	0	0	0	21	0	21
	Mer 29/05/19	0	0	0	0	0	0	1	2	0	2	1	2	0	0	0	0	0	0	0	0	0	0	0	0	8	0	8
	Trafic moyen TLJ	0	0	0	0	0	0	1	1	1	3	2	2	0	1	2	1	1	2	1	0	0	0	0	0	18	0	18
	Trafic moyen JO	0	0	0	0	0	0	1	1	1	4	3	3	1	1	3	2	2	2	1	0	0	0	0	0	25	0	25
	Taux de PL TLJ	0%	0%	0%	0%	3%	0%	4%	2%	1%	4%	3%	2%	0%	1%	2%	1%	1%	1%	0%	0%	0%	0%	0%	0%	1%	0%	1%
	Taux de PL JO	0%	0%	0%	0%	4%	0%	5%	2%	1%	4%	4%	3%	0%	1%	3%	1%	1%	1%	0%	0%	0%	0%	0%	0%	1%	0%	1%

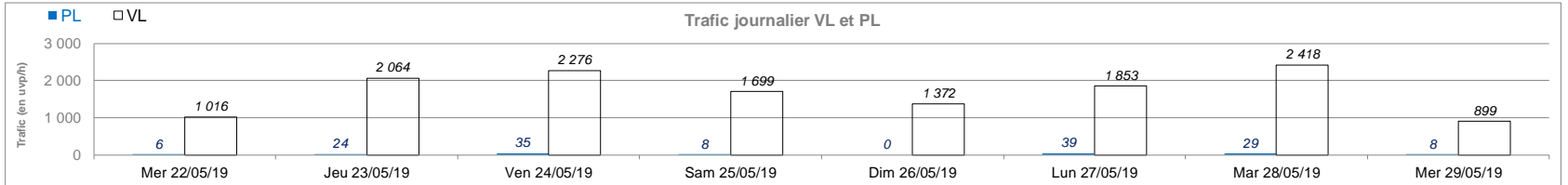


SENS 2 Rd935 / Vers Georges Guynemer / à Magny-lès-Compiègne **SYNTHESE** du Mer 22/05/19 au Mer 29/05/19

SYNTHESE DES DONNEES												VITESSES (en km/h)												
HPM 8 h 9 h				HPS 17 h 18 h				diurne 6 h 22 h				nocturne 22 h 6 h				TMJ-VMJ & TMJO-VMJO trafic et vitesse moyens et jours ouvrés								
TRAFIC MOYEN												VITESSES (en km/h)												
TV				VL				PL				TV				VL				PL				
J	%TMJ	JO	%TMJO	J	%TMJ	JO	%TMJO	J	%TMJ	JO	%TMJO	V15	V50	V85	Vmoy	V15	V50	V85	Vmoy	V15	V50	V85	Vmoy	
diurne	1 850	95%	2 050	95%	1 850	95%	2 000	95%	20	100%	30	100%												
nocturne	100	5%	100	5%	100	5%	100	5%	0	0%	0	0%												
HPM	194	10%	245	11%	192	10%	243	12%	2	9%	3	9%												
HPS	143	7%	145	7%	142	7%	144	7%	1	4%	1	3%												

RECAPITULATIF DES FLUX ET VITESSES

TV																								Diurne			Nocturne			Journée		
Jour/Heure	0	1	2	3	4	5	6	7	8	9	10	11	12	13	14	15	16	17	18	19	20	21	22	23								
Mer 22/05/19	0	0	0	0	0	0	0	0	0	0	0	0	22	132	157	105	124	144	145	90	46	33	10	14	998	24	1 022					
Jeu 23/05/19	7	1	2	4	23	41	57	243	275	139	114	88	89	151	130	104	110	152	129	97	61	36	26	9	1 975	113	2 088					
Ven 24/05/19	4	3	3	5	18	38	45	220	233	173	110	113	107	127	144	133	171	147	176	138	98	54	28	23	2 189	122	2 311					
Sam 25/05/19	20	11	4	4	5	18	20	58	96	148	171	115	113	93	122	131	138	116	107	91	58	30	12	26	1 607	100	1 707					
Dim 26/05/19	18	11	14	9	7	8	10	22	36	54	84	110	109	58	61	101	80	159	131	112	87	52	25	14	1 266	106	1 372					
Lun 27/05/19	7	8	2	2	18	29	62	228	240	129	102	105	98	111	96	105	106	137	112	90	47	38	11	9	1 806	86	1 892					
Mar 28/05/19	5	2	0	7	26	33	60	226	256	153	134	116	90	117	151	116	143	144	139	377	78	35	28	11	2 335	112	2 447					
Mer 29/05/19	6	0	0	6	27	38	56	185	222	162	116	89	0	0	0	0	0	0	0	0	0	0	0	0	830	77	907					
Trafic moyen TLJ	10	5	4	5	18	29	44	169	194	137	119	105	101	113	123	114	125	143	134	142	68	40	20	15	1 869	106	1 975					
Trafic moyen JO	6	3	1	5	22	36	56	220	245	151	115	102	96	128	136	113	131	145	140	158	66	39	21	13	2 041	107	2 148					



VL																								Diurne			Nocturne			Journée		
Jour/Heure	0	1	2	3	4	5	6	7	8	9	10	11	12	13	14	15	16	17	18	19	20	21	22	23								
Mer 22/05/19	0	0	0	0	0	0	0	0	0	0	0	0	22	130	156	104	124	143	145	90	45	33	10	14	992	24	1 016					
Jeu 23/05/19	7	1	2	4	23	41	56	242	269	136	112	87	89	151	128	102	107	152	128	96	60	36	26	9	1 951	113	2 064					
Ven 24/05/19	4	3	3	5	18	38	44	214	232	170	105	109	105	125	139	131	170	147	176	137	96	54	28	23	2 154	122	2 276					
Sam 25/05/19	20	11	4	4	5	18	20	57	96	147	170	115	112	93	122	131	138	115	105	91	57	30	12	26	1 599	100	1 699					
Dim 26/05/19	18	11	14	9	7	8	10	22	36	54	84	110	109	58	61	101	80	159	131	112	87	52	25	14	1 266	106	1 372					
Lun 27/05/19	7	8	2	2	18	28	61	223	236	123	96	101	98	108	91	104	106	136	110	90	47	38	11	9	1 768	85	1 853					
Mar 28/05/19	5	2	0	7	26	33	60	224	254	149	133	114	89	112	148	114	140	141	138	377	78	35	28	11	2 306	112	2 418					
Mer 29/05/19	6	0	0	6	27	38	55	184	222	158	116	87	0	0	0	0	0	0	0	0	0	0	0	0	822	77	899					
Trafic moyen TLJ	10	5	4	5	18	29	44	167	192	134	117	103	100	111	121	112	124	142	133	142	67	40	20	15	1 848	106	1 954					
Trafic moyen JO	6	3	1	5	22	36	55	217	243	147	112	100	95	125	132	111	129	144	139	158	65	39	21	13	2 013	107	2 120					

PL																								Diurne			Nocturne			Journée		
Jour/Heure	0	1	2	3	4	5	6	7	8	9	10	11	12	13	14	15	16	17	18	19	20	21	22	23								
Mer 22/05/19	0	0	0	0	0	0	0	0	0	0	0	0	0	2	1	1	0	1	0	0	1	0	0	0	6	0	6					
Jeu 23/05/19	0	0	0	0	0	0	1	1	6	3	2	1	0	0	2	2	3	0	1	1	1	0	0	0	24	0	24					
Ven 24/05/19	0	0	0	0	0	0	1	6	1	3	5	4	2	2	5	2	1	0	0	1	2	0	0	0	35	0	35					
Sam 25/05/19	0	0	0	0	0	0	0	1	0	1	1	0	1	0	0	0	1	2	0	1	0	0	0	0	8	0	8					
Dim 26/05/19	0	0	0	0	0	0	0	0	0	0	0	0	0	0	0	0	0	0	0	0	0	0	0	0	0	0	0					
Lun 27/05/19	0	0	0	0	0	1	1	5	4	6	6	4	0	3	5	1	0	1	2	0	0	0	0	0	38	1	39					
Mar 28/05/19	0	0	0	0	0	0	2	2	4	1	2	1	5	3	2	3	3	1	0	0	0	0	0	0	29	0	29					
Mer 29/05/19	0	0	0	0	0	0	1	1	0	4	0	2	0	0	0	0	0	0	0	0	0	0	0	0	8	0	8					
Trafic moyen TLJ	0	0	0	0	0	1	2	2	3	2	2	1	2	2	2	1	1	1	1	0	1	0	0	0	21	0	21					
Trafic moyen JO	0	0	0	0	0	1	3	3	4	3	3	3	1	2	3	2	1	1	1	0	1	0	0	0	28	0	28					
Taux de PL TLJ	0%	0%	0%	0%	0%	1%	1%	1%	2%	2%	2%	1%	2%	2%	2%	1%	1%	1%	1%	0%	1%	0%	0%	0%	1%	0%	1%					
Taux de PL JO	0%	0%	0%	0%	0%	1%	1%	1%	3%	2%	3%	1%	2%	2%	2%	1%	1%	1%	1%	0%	1%	0%	0%	0%	1%	0%	1%					

Résultats de comptages automatiques - Société CDVIA - 2 rue Suchet 94700 MAISONS-ALFORT - 01.43.53.69.45
CDVIA

Lieu de pose

Ville Magny-lès-Compiègne

Route ou Rue Rue des Marguerite

Sens 1 Direction Nord

Sens 2 Direction Sud

Entre ...

et ...

Vitesse autorisée Sens 1

Vitesse autorisée Sens 2

Coordonnées GPS 49.41406 2.78185

Coordonnées Lambert 93

Remarques

Résultats

	Sens 1			Sens 2		
	TV	VL	PL	TV	VL	PL
Total campagne (7 jours)	100 700	92 350	8 360	106 150	98 250	7 910
Trafic Moyen/ Jour ouvrés (TMJO)	21 850	19 500	2 350	21 850	19 700	2 160
Trafic Moyen / Jour (TMJ)	19 450	17 850	1 570	19 850	18 400	1 460
Vitesse Médiane (V50)	-	-	-	-	-	-
Vitesse 85% (V85)	-	-	-	-	-	-
Vitesse Moyenne (Vmoy)	-	-	-	-	-	-

Références

Numéro d'affaire 7049

Client JNGParters

Enquêtes réalisées par CDVIA

Dates

Pose du matériel 22/05/2019

Début d'analyse 23/05/19

Fin d'analyse 28/05/19

Plan de localisation



Photo(s) du matériel posé



CDVIA INGENIERIE & MESURE DES DEPLACEMENTS WWW.CDVIA.FR



PAGE [47]

SENS 1 Rue des Marguerite / Direction Nord / à Magny-lès-Compiègne

SYNTHESE du 23/05/2019 au 28/05/2019



SYNTHESE DES DONNEES

HPM 8 h 9 h HPS 17 h 18 h diurne 6 h 22 h nocturne 22 h 6 h TMJ-VMJ & TMJO-VMJO trafic et vitesse moyens et jours ouvrés

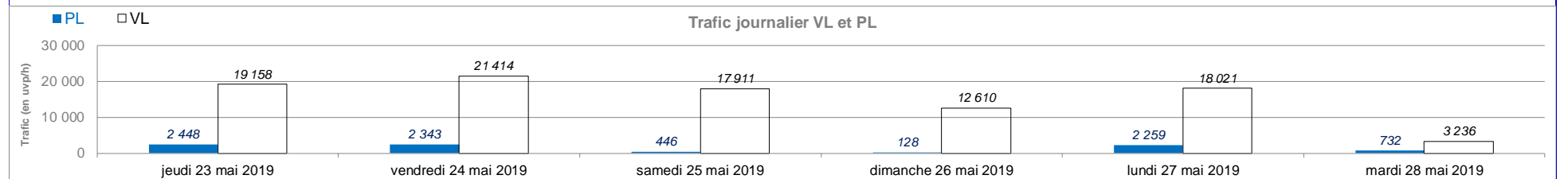
	TRAFIC MOYEN											
	TV				VL				PL			
	J	%TMJ	JO	%TMJO	J	%TMJ	JO	%TMJO	J	%TMJ	JO	%TMJO
diurne	18 050	94%	20 600	97%	16 600	94%	18 400	97%	1 450	91%	2 200	99%
nocturne	1 250	6%	600	3%	1 100	6%	600	3%	140	9%	30	1%
HPM	925	5%	1142	5%	807	5%	974	5%	118	7%	169	8%
HPS	1996	10%	2443	12%	1914	11%	2315	12%	81	5%	128	6%

	VITESSES (en km/h)											
	TV				VL				PL			
	V15	V50	V85	Vmoy	V15	V50	V85	Vmoy	V15	V50	V85	Vmoy
VMJ	-	-	-	-	-	-	-	-	-	-	-	-
VMJO	-	-	-	-	-	-	-	-	-	-	-	-
HPM	-	-	-	-	-	-	-	-	-	-	-	-
HPS	-	-	-	-	-	-	-	-	-	-	-	-

RECAPITULATIF DES FLUX ET VITESSES

TV

Jour/Heure	0	1	2	3	4	5	6	7	8	9	10	11	12	13	14	15	16	17	18	19	20	21	22	23	Diurne	Nocturne	Journée	
jeudi 23 mai 2019	158	71	68	50	106	205	447	1 067	1 191	943	1 042	1 097	1 141	1 219	1 248	1 493	2 051	2 494	2 030	1 429	816	641	383	216	20 349	1 292	21 606	
vendredi 24 mai 2019	153	105	66	60	110	199	410	954	1 108	954	1 077	1 283	1 362	1 427	1 493	1 825	2 333	2 417	2 065	1 716	1 125	722	445	348	22 271	1 632	23 757	
samedi 25 mai 2019	241	174	122	88	90	124	188	328	537	782	1 072	1 401	1 397	1 135	1 266	1 263	1 306	1 472	1 627	1 467	903	584	423	367	16 728	1 865	18 357	
dimanche 26 mai 2019	352	272	172	103	80	96	111	145	441	486	673	1 024	972	657	800	793	850	1 176	1 177	791	599	483	310	175	11 178	1 007	12 738	
lundi 27 mai 2019	140	69	36	37	90	150	408	1 011	1 120	899	929	1 060	1 077	1 170	1 200	1 326	2 017	2 419	1 995	1 328	806	514	322	157	19 279	1 092	20 280	
mardi 28 mai 2019	112	72	54	53	114	208	453	961	1 150	791	0	0	0	0	0	0	0	0	0	0	0	0	0	0	0	3 355	0	3 968
Trafic moyen TLJ	193	127	86	65	98	164	336	744	925	809	959	1 173	1 190	1 122	1 201	1 340	1 711	1 996	1 779	1 346	850	589	377	253	18 069	1 251	19 432	
Trafic moyen JO	141	79	56	50	105	191	430	998	1 142	897	1 016	1 147	1 193	1 272	1 314	1 548	2 134	2 443	2 030	1 491	916	626	383	240	20 596	624	21 841	



Jour/Heure	0	1	2	3	4	5	6	7	8	9	10	11	12	13	14	15	16	17	18	19	20	21	22	23	Diurne	Nocturne	Journée	
jeudi 23 mai 2019	142	54	50	37	84	155	332	905	1 038	740	857	890	981	1 034	1 074	1 282	1 891	2 330	1 947	1 382	779	611	363	200	18 073	1 127	19 158	
vendredi 24 mai 2019	141	89	50	48	89	147	309	790	941	733	886	1 073	1 149	1 252	1 332	1 618	2 202	2 317	2 007	1 685	1 089	705	429	333	20 088	1 518	21 414	
samedi 25 mai 2019	235	161	103	74	75	108	168	301	507	751	1 032	1 363	1 366	1 111	1 247	1 246	1 290	1 454	1 612	1 447	893	579	421	367	16 367	1 855	17 911	
dimanche 26 mai 2019	350	272	170	102	80	93	110	143	437	473	669	1 016	965	648	788	782	843	1 172	1 164	779	595	482	307	170	11 066	923	12 610	
lundi 27 mai 2019	137	64	29	27	77	112	311	878	946	722	758	857	905	989	1 033	1 147	1 857	2 298	1 896	1 263	772	491	312	140	17 123	926	18 021	
mardi 28 mai 2019	99	55	39	42	81	158	351	802	970	639	0	0	0	0	0	0	0	0	0	0	0	0	0	0	0	2 762	0	3 236
Trafic moyen TLJ	184	116	74	55	81	129	264	637	807	676	840	1 040	1 073	1 007	1 095	1 215	1 617	1 914	1 725	1 311	826	574	366	242	16 619	1 110	17 866	
Trafic moyen JO	130	66	42	39	83	143	326	844	974	709	834	940	1 012	1 092	1 146	1 349	1 983	2 315	1 950	1 443	880	602	368	224	18 398	592	19 492	
Taux de PL TLJ	4%	9%	15%	16%	18%	21%	22%	14%	13%	16%	12%	11%	10%	10%	9%	9%	6%	4%	3%	3%	3%	3%	3%	4%	8%	11%	8%	
Taux de PL JO	8%	17%	25%	23%	21%	25%	24%	15%	15%	21%	18%	18%	15%	14%	13%	13%	7%	5%	4%	3%	4%	4%	4%	7%	11%	5%	11%	

SYNTHESE DES DONNEES

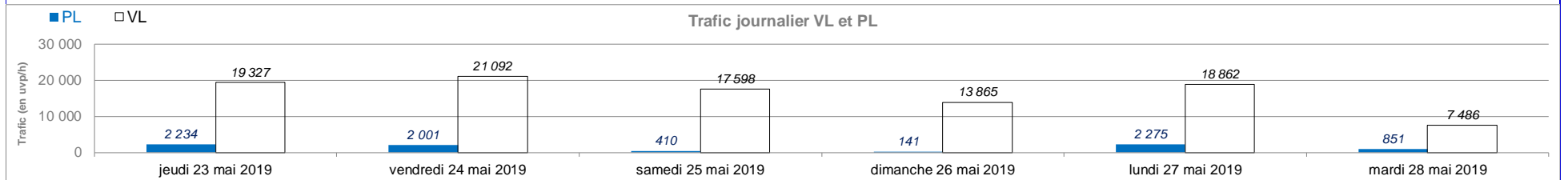
HPM **7h 8h** HPS **17h 18h** diurne 6h 22h nocturne 22h 6h TMJ-VMJ & TMJO-VMJO trafic et vitesse moyens et jours ouvrés

	TRAFFIC MOYEN											
	TV				VL				PL			
	J	%TMJ	JO	%TMJO	J	%TMJ	JO	%TMJO	J	%TMJ	JO	%TMJO
diurne	18 200	91%	20 050	98%	16 900	91%	18 100	98%	1 280	85%	1 920	98%
nocturne	1 850	9%	350	2%	1 600	9%	300	2%	230	15%	30	2%
HPM	1630	8%	2244	11%	1499	8%	2056	11%	131	9%	188	10%
HPS	1471	7%	1527	7%	1409	8%	1432	8%	62	4%	95	5%

	VITESSES (en km/h)											
	TV				VL				PL			
	V15	V50	V85	Vmoy	V15	V50	V85	Vmoy	V15	V50	V85	Vmoy
VMJ	-	-	-	-	-	-	-	-	-	-	-	-
VMJO	-	-	-	-	-	-	-	-	-	-	-	-
HPM	-	-	-	-	-	-	-	-	-	-	-	-
HPS	-	-	-	-	-	-	-	-	-	-	-	-

RECAPITULATIF DES FLUX ET VITESSES

Jour/Heure	TV																							Diurne	Nocturne	Journée	
	0	1	2	3	4	5	6	7	8	9	10	11	12	13	14	15	16	17	18	19	20	21	22				23
jeudi 23 mai 2019	58	61	65	105	358	816	1 234	2 354	2 183	1 450	1 125	1 087	1 259	1 350	1 163	1 119	1 280	1 472	1 135	743	512	290	219	123	19 756	1 764	21 561
vendredi 24 mai 2019	63	64	71	108	350	766	1 186	2 242	2 219	1 532	1 196	1 126	1 245	1 435	1 291	1 312	1 483	1 578	1 381	941	682	358	250	214	21 207	1 351	23 093
samedi 25 mai 2019	160	89	93	98	168	279	376	544	974	1 330	1 358	1 216	1 145	1 246	1 373	1 354	1 263	1 247	1 264	1 005	541	346	231	308	16 582	1 460	18 008
dimanche 26 mai 2019	262	179	136	82	109	153	223	262	376	524	736	1 113	1 122	667	720	878	1 111	1 529	1 382	940	634	434	263	171	12 651	1 981	14 006
lundi 27 mai 2019	77	46	48	105	402	869	1 365	2 131	2 175	1 531	1 073	1 069	1 126	1 376	1 106	1 089	1 263	1 530	1 105	671	481	249	158	92	19 340	1 627	21 137
mardi 28 mai 2019	56	53	57	103	370	738	1 247	2 247	2 032	1 434	0	0	0	0	0	0	0	0	0	0	0	0	0	0	6 960	0	8 337
Trafic moyen TLJ	113	82	78	100	293	604	939	1 630	1 660	1 300	1 098	1 122	1 179	1 215	1 131	1 150	1 280	1 471	1 253	860	570	335	224	182	18 194	1 858	19 869
Trafic moyen JO	64	56	60	105	370	797	1 258	2 244	2 152	1 487	1 131	1 094	1 210	1 387	1 187	1 173	1 342	1 527	1 207	785	558	299	209	143	20 041	352	21 845



Jour/Heure	VL																							Diurne	Nocturne	Journée	
	0	1	2	3	4	5	6	7	8	9	10	11	12	13	14	15	16	17	18	19	20	21	22				23
jeudi 23 mai 2019	51	35	42	84	325	722	1 116	2 195	2 035	1 278	919	907	1 113	1 213	1 008	957	1 125	1 363	1 069	712	478	275	197	108	17 763	1 509	19 327
vendredi 24 mai 2019	53	46	50	83	291	681	1 065	2 069	2 052	1 344	1 014	968	1 129	1 297	1 188	1 192	1 384	1 499	1 334	916	649	351	235	202	19 451	1 235	21 092
samedi 25 mai 2019	148	82	76	84	153	255	355	517	937	1 305	1 331	1 189	1 119	1 216	1 347	1 333	1 252	1 231	1 256	993	538	342	231	308	16 261	1 453	17 598
dimanche 26 mai 2019	261	179	136	81	104	153	222	254	365	518	727	1 099	1 115	663	714	875	1 095	1 520	1 371	933	629	431	256	164	12 531	1 740	13 865
lundi 27 mai 2019	71	39	34	85	342	749	1 228	1 916	2 009	1 312	908	887	982	1 248	965	938	1 135	1 434	1 031	633	455	239	143	79	17 320	1 396	18 862
mardi 28 mai 2019	47	34	39	81	322	651	1 128	2 043	1 896	1 245	0	0	0	0	0	0	0	0	0	0	0	0	0	0	6 312	0	7 486
Trafic moyen TLJ	105	69	63	83	256	535	852	1 499	1 549	1 167	980	1 010	1 092	1 127	1 044	1 059	1 198	1 409	1 212	837	550	328	212	172	16 914	1 624	18 410
Trafic moyen JO	56	39	41	83	320	701	1 134	2 056	1 998	1 295	947	921	1 075	1 253	1 054	1 029	1 215	1 432	1 145	754	527	288	192	130	18 121	321	19 682

Jour/Heure	PL																							Diurne	Nocturne	Journée	
	0	1	2	3	4	5	6	7	8	9	10	11	12	13	14	15	16	17	18	19	20	21	22				23
jeudi 23 mai 2019	7	26	23	21	33	94	118	159	148	172	206	180	146	137	155	162	155	109	66	31	34	15	22	15	1 993	255	2 234
vendredi 24 mai 2019	10	18	21	25	59	85	121	173	167	188	182	158	116	138	103	120	99	79	47	25	33	7	15	12	1 756	116	2 001
samedi 25 mai 2019	12	7	17	14	15	24	21	27	37	25	27	27	26	30	26	21	11	16	8	12	3	4	0	0	321	7	410
dimanche 26 mai 2019	1	0	0	1	5	0	1	8	11	6	9	14	7	4	6	3	16	9	11	7	5	3	7	7	120	241	141
lundi 27 mai 2019	6	7	14	20	60	120	137	215	166	219	165	182	144	128	141	151	128	96	74	38	26	10	15	13	2 020	231	2 275
mardi 28 mai 2019	9	19	18	22	48	87	119	204	136	189	0	0	0	0	0	0	0	0	0	0	0	0	0	0	648	0	851
Trafic moyen TLJ	8	13	16	17	37	68	86	131	111	133	118	112	88	87	86	91	82	62	41	23	20	8	12	9	1 279	234	1 459
Trafic moyen JO	8	18	19	22	50	97	124	188	154	192	184	173	135	134	133	144	127	95	62	31	31	11	17	13	1 920	31	2 163
Taux de PL TLJ	7%	16%	20%	17%	13%	11%	9%	8%	7%	10%	11%	10%	7%	7%	8%	8%	6%	4%	3%	3%	4%	2%	5%	5%	7%	13%	7%
Taux de PL JO	13%	31%	32%	21%	14%	12%	10%	8%	7%	13%	16%	16%	11%	10%	11%	12%	9%	6%	5%	4%	6%	4%	8%	9%	10%	9%	10%

— 4.3. DETAIL DES CALCULS DE CAPACITE DU GIRATOIRE EN ETAT ACTUEL ET EN SITUATION FUTURE FIL DE L'EAU ET AVEC PROJET

Girabase Version 4 CERTU - CETE de l'Ouest - SETRA
10/06/2019 - Rd202 / Avenue Henri Potez

Page 1

Nom du Carrefour : Rd202 / Avenue Henri Potez Localisation : Margny-lès-Compiègne Environnement : Rase Campagne Variante : Flux Actuels et prévisionnels Date : 10/06/2019																																												
Anneau Rayon de l'îlot infranchissable : 12.00 m Largeur de l'anneau franchissable : 8.00 m Rayon extérieur du giratoire : 20.00 m																																												
Branches		<table border="1"> <thead> <tr> <th rowspan="3">Nom</th> <th rowspan="3">Angle (degrés)</th> <th rowspan="3">Rampe > 3%</th> <th rowspan="3">Tourne à droite</th> <th colspan="3">Largeurs (en m)</th> </tr> <tr> <th colspan="2">Entrée</th> <th rowspan="2">Ilôt</th> <th rowspan="2">Sortie</th> </tr> <tr> <th>à 4 m</th> <th>à 15 m</th> </tr> </thead> <tbody> <tr> <td>Av. Henri Potez</td> <td>0</td> <td></td> <td></td> <td>4.00</td> <td></td> <td>6.00</td> <td>5.00</td> </tr> <tr> <td>Rd202 Nord</td> <td>110</td> <td></td> <td></td> <td>4.00</td> <td></td> <td>5.00</td> <td>5.00</td> </tr> <tr> <td>Rd202 Sud</td> <td>280</td> <td></td> <td></td> <td>4.00</td> <td></td> <td>5.00</td> <td>5.00</td> </tr> </tbody> </table>						Nom	Angle (degrés)	Rampe > 3%	Tourne à droite	Largeurs (en m)			Entrée		Ilôt	Sortie	à 4 m	à 15 m	Av. Henri Potez	0			4.00		6.00	5.00	Rd202 Nord	110			4.00		5.00	5.00	Rd202 Sud	280			4.00		5.00	5.00
Nom	Angle (degrés)	Rampe > 3%	Tourne à droite	Largeurs (en m)																																								
				Entrée		Ilôt	Sortie																																					
				à 4 m	à 15 m																																							
Av. Henri Potez	0			4.00		6.00	5.00																																					
Rd202 Nord	110			4.00		5.00	5.00																																					
Rd202 Sud	280			4.00		5.00	5.00																																					
Remarques de conception Néant																																												

Période Flux enquête Mai 2019 - HPM

Trafic Piétons

1	2	3
10	10	10

Trafic Véhicules en UVP

	1	2	3	Total Entrant
1	0	10	1	11
2	3	2	716	721
3	9	322	0	331
Total Sortant	12	334	717	1063

Remarques sur la période

Néant

Résultats

	Réserve de Capacité en uvp/h	Capacité en %	Longueur de Stockage moyenne	Stockage maximale	Temps d'Attente moyen	Attente total
Av. Henri Potez	1245	99%	0vh	2vh	1s	0.0h
Rd202 Nord	1018	59%	0vh	2vh	0s	0.1h
Rd202 Sud	1398	81%	0vh	2vh	0s	0.0h

Conseils

Branche Av. Henri Potez

Branche Rd202 Nord

Branche Rd202 Sud

Période Flux Enquête Mai 2019 - HPS

Trafic Piétons

1	2	3
10	10	10

Trafic Véhicules en UVP

	1	2	3	Total Entrant
1	0	13	15	28
2	7	1	380	388
3	22	635	2	659
Total Sortant	29	649	397	1075

Remarques sur la période

Néant

Résultats

	Réserve de Capacité en uvp/h	Capacité en %	Longueur de Stockage moyenne	Stockage maximale	Temps d'Attente moyen	Attente total
Av. Henri Potez	884	97%	0vh	2vh	2s	0.0h
Rd202 Nord	1313	77%	0vh	2vh	0s	0.0h
Rd202 Sud	1063	62%	0vh	2vh	0s	0.1h

Conseils

Branche Av. Henri Potez

Branche Rd202 Nord

Branche Rd202 Sud

Période Flux Prévisionnels - Fil de l'Eau - HPM

Trafic Piétons

1	2	3
10	10	10

Trafic Véhicules en UVP

	1	2	3	Total Entrant
1	0	10	1	11
2	3	2	729	734
3	9	327	0	336
Total Sortant	12	339	730	1081

Remarques sur la période

Néant

Résultats

	Réserve de Capacité en uvp/h	Capacité en %	Longueur de Stockage moyenne maximale		Temps d'Attente moyen total	
Av. Henri Potez	1238	99%	0vh	2vh	1s	0.0h
Rd202 Nord	1005	58%	0vh	2vh	0s	0.1h
Rd202 Sud	1393	81%	0vh	2vh	0s	0.0h

Conseils

Branche Av. Henri Potez

Branche Rd202 Nord

Branche Rd202 Sud

Période Flux Prévisionnels - Fil de l'Eau - HPS

Trafic Piétons

1	2	3
10	10	10

Trafic Véhicules en UVP

	1	2	3	Total Entrant
1	0	13	15	28
2	7	1	382	390
3	22	652	2	676
Total Sortant	29	666	399	1094

Remarques sur la période

Néant

Résultats

	Réserve de Capacité en uvp/h	Capacité en %	Longueur de Stockage moyenne maximale		Temps d'Attente moyen total	
Av. Henri Potez	869	97%	0vh	2vh	2s	0.0h
Rd202 Nord	1311	77%	0vh	2vh	0s	0.0h
Rd202 Sud	1046	61%	0vh	2vh	0s	0.1h

Conseils

Branche Av. Henri Potez

Branche Rd202 Nord

Branche Rd202 Sud

Période Flux Prévisionnels - Avec ZAC - HPM

Trafic Piétons

1	2	3
10	10	10

Trafic Véhicules en UVP

	1	2	3	Total Entrant
1	0	21	40	61
2	24	2	729	755
3	75	327	0	402
Total Sortant	99	350	769	1218

Remarques sur la période

Néant

Résultats

	Réserve de en uvp/h	Capacité en %	Longueur de moyenne	Stockage maximale	Temps d'Attente moyen	Temps d'Attente total
Av. Henri Potez	1165	95%	0vh	2vh	1s	0.0h
Rd202 Nord	898	54%	0vh	2vh	1s	0.2h
Rd202 Sud	1281	76%	0vh	2vh	0s	0.0h

Conseils

Branche Av. Henri Potez

Branche Rd202 Nord

Branche Rd202 Sud

Période Flux Prévisionnels - Avec ZAC - HPS

Trafic Piétons

1	2	3
10	10	10

Trafic Véhicules en UVP

	1	2	3	Total Entrant
1	0	29	67	96
2	16	1	382	399
3	52	652	2	706
Total Sortant	68	682	451	1201

Remarques sur la période

Néant

Résultats

	Réserve de en uvp/h	Capacité en %	Longueur de moyenne	Stockage maximale	Temps d'Attente moyen	Temps d'Attente total
Av. Henri Potez	792	89%	0vh	2vh	2s	0.1h
Rd202 Nord	1192	75%	0vh	2vh	0s	0.0h
Rd202 Sud	995	58%	0vh	2vh	1s	0.1h

Conseils

Branche Av. Henri Potez

Branche Rd202 Nord

Branche Rd202 Sud



INGENIERIE & MESURE DES DEPLACEMENTS

WWW.CDVIA.FR

