

Légende

Surface projet



**DIRECTION GÉNÉRALE DES
FINANCES PUBLIQUES**

EXTRAIT DU PLAN CADASTRAL

Département :
OISE

Commune :
PONT STE MAXENCE

Section : D
Feuille : 000 D 02

Échelle d'origine : 1/2500
Échelle d'édition : 1/2500

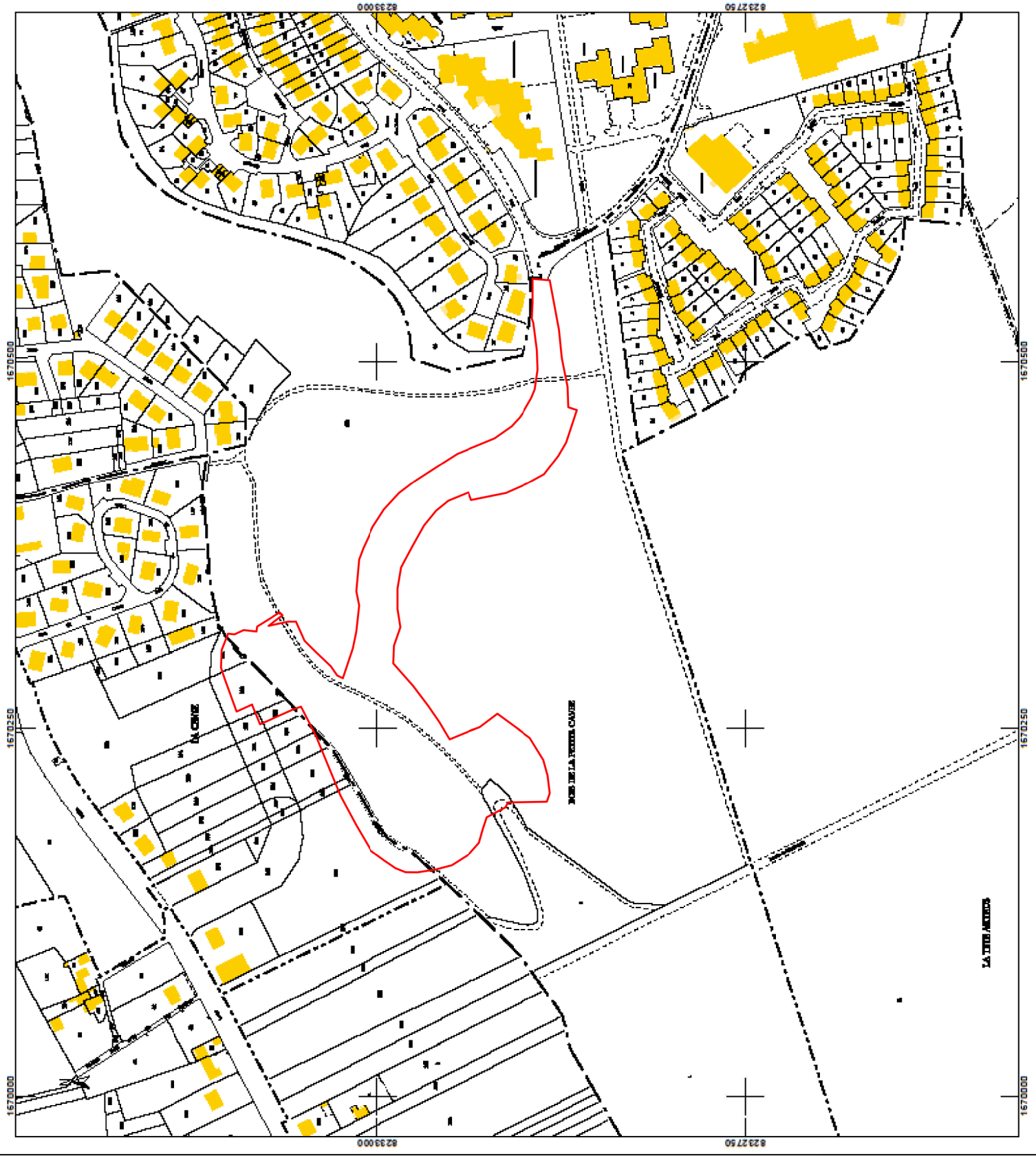
Date d'édition : 15/01/2018
(fuseau horaire de Paris)

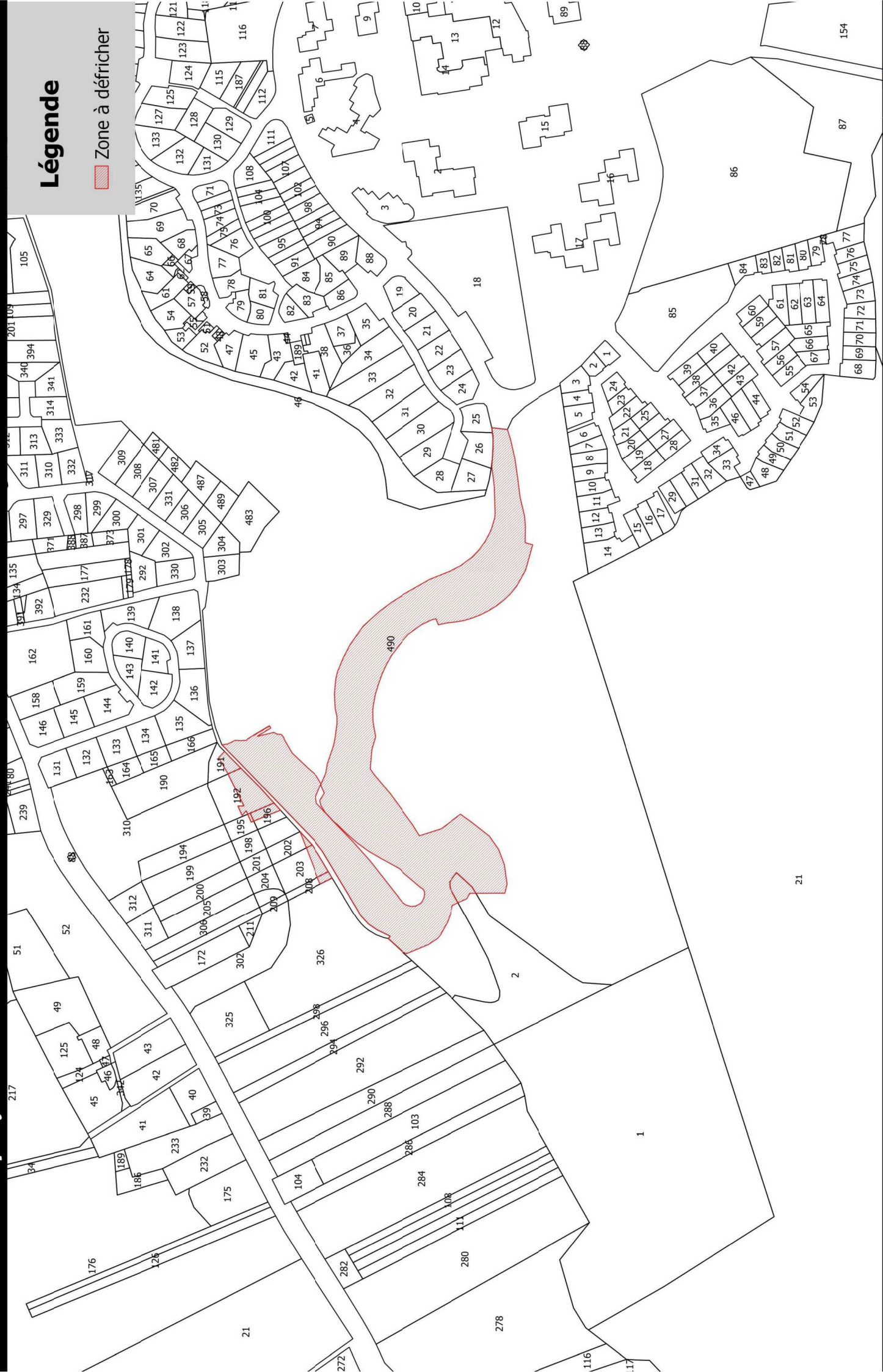
Coordonnées en projection : RGF93CC49

Le plan visualisé sur cet extrait est géré par le
centre des impôts foncier suivant :
SENLIS
20 à 24 Chaussée Brunehaut CS 20110 80309
80309 SENLIS CEDEX
tél. 0344538888 - fax
ptgc.oise.complegne@dgifp.finances.gouv.fr


Cet extrait de plan vous est délivré par :

cadastre.gouv.fr
©2017 Ministère de l'Action et des Comptes
publics





Légende

 Zone à défricher

