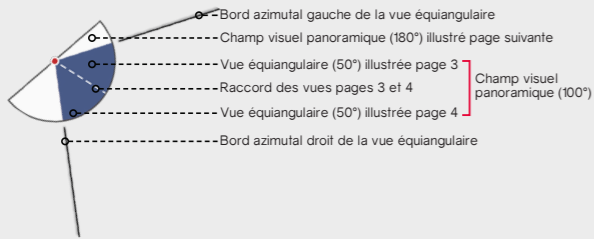


Informations du projet éolien

Nombre d'éoliennes : 6  
 Dimension mat | rotor | hauteur totale  
 E1; E2; E3; E4; E5; E6 : 59-76.5m | 82-92m | 107.5-123m  
 Orientation rotor : toujours en direction de l'observateur  
 Éolienne la plus proche : E1 (13702m)  
 Éolienne la plus éloignée : E6 (14820m)

Légende

> Cône de vue



> Contexte éolien

- Parc éolien en service
- Projet éolien autorisé (PC accordé)
- Projet éolien en instruction (avis AE)
- Projet éolien de la Fosse Descroix

> Zones de visibilité (carte de ZVI)

- Angle apparent | 0,1°-0,5°
- Angle apparent | 0,5°-1,0°
- Angle apparent | 1,0°-5,0°
- Angle apparent | 5,0°-180° (angle maximal)

Calcul de ZVI réalisé sur WindPro 3.0

Prise en compte du Corine Land Cover pour la prise en compte du tissu végétal (essentiellement les masses boisées majeures)

Pour se représenter les angles...

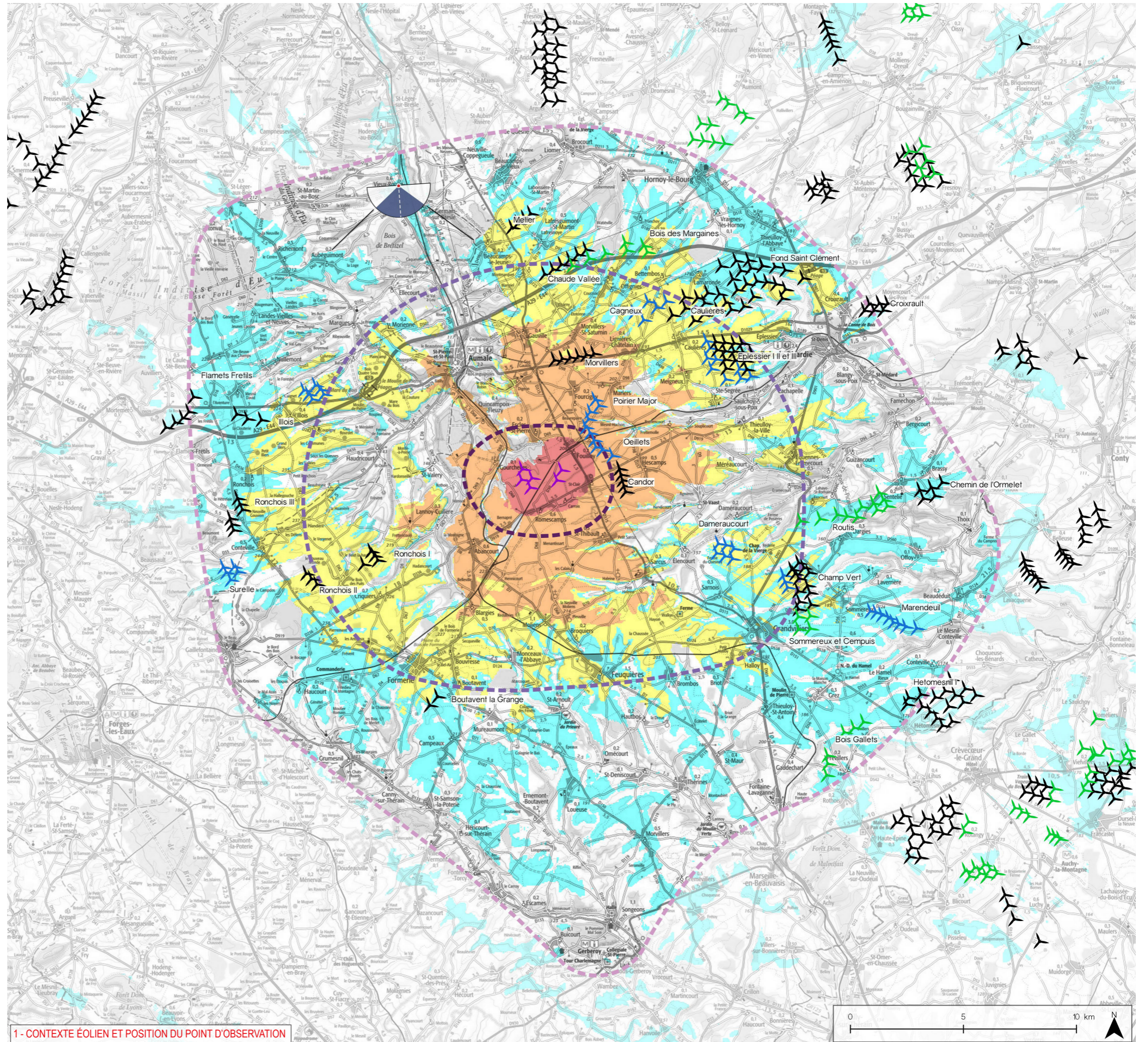
0,5° correspond à une hauteur équivalente (cm) d'un objet de 0,87 cm placé à 1 m de l'œil

1° correspond à une hauteur équivalente (cm) d'un objet de 1,7 cm placé à 1 m de l'œil

5° correspond à une hauteur équivalente (cm) d'un objet de 8,7 cm placé à 1 m de l'œil

> Aires d'étude

- Aire d'étude éloignée
- Aire d'étude rapprochée
- Aire d'étude immédiate



1 - CONTEXTE ÉOLIEN ET POSITION DU POINT D'OBSERVATION



## Informations photographie

Identifiant : 1

Coordonnées Lambert 93 (X, Y, Z) : 607577, 6971899, 112,0

Date et heure de prise de vue : 04/07/2017 16:13

Focale APS-C / Focale 24x36 : 35mm / 52,5 mm

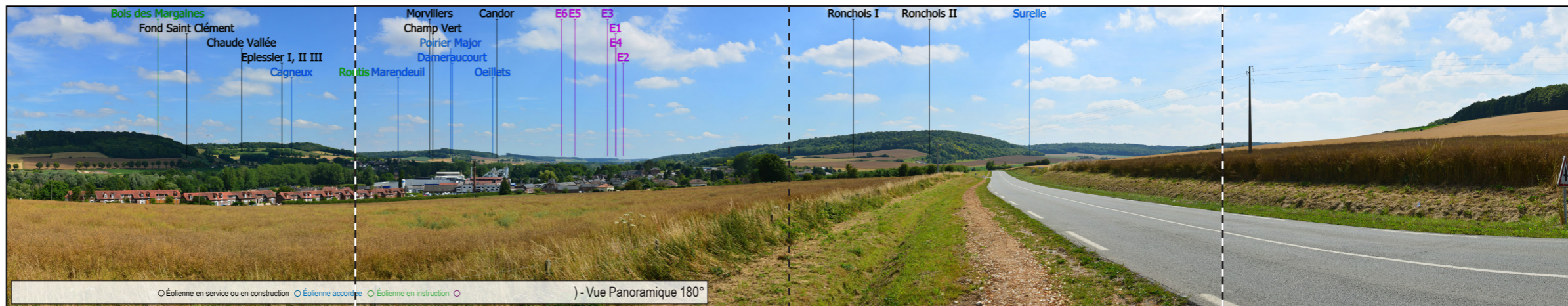
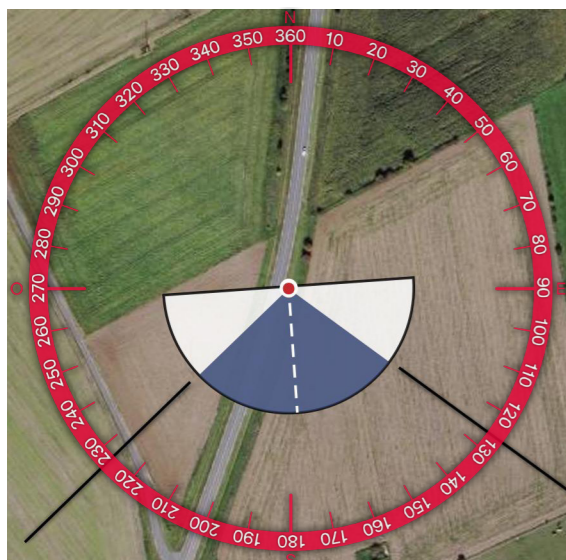
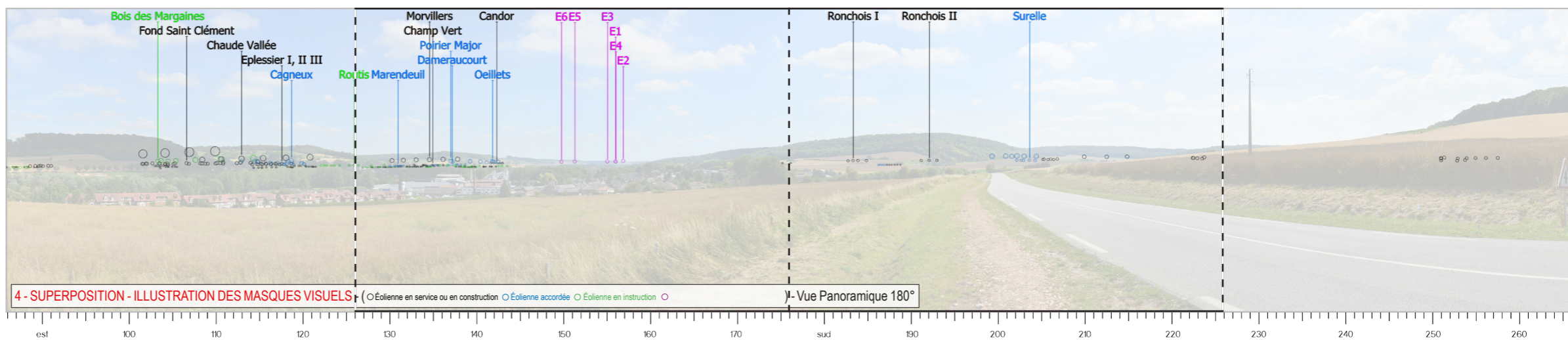
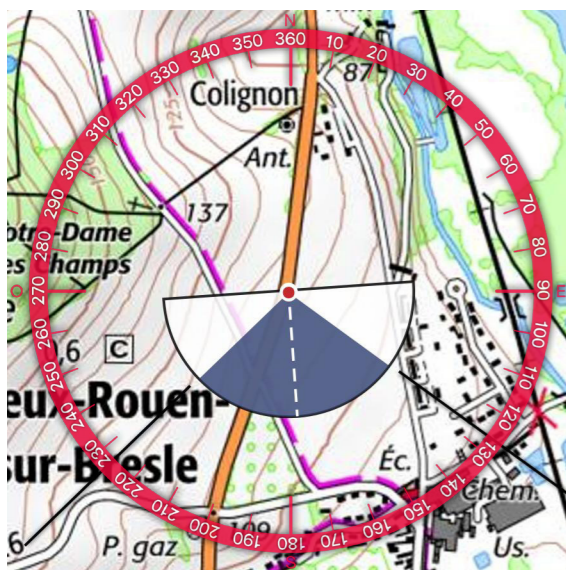
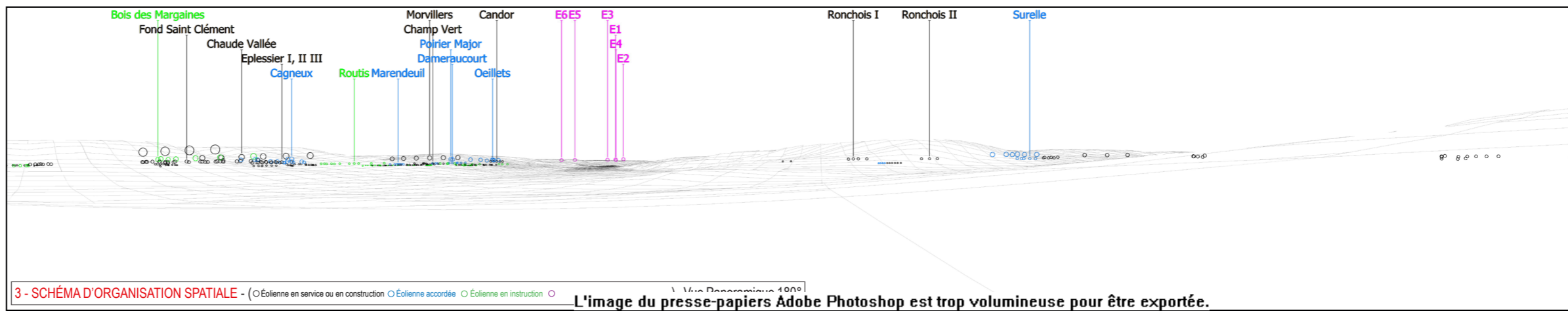
Appareil Photo Numérique : NIKON D5000

Assemblage panoramique : Cylindrique

Hauteur de prise de vue : 1,6 m



2 - SITUATION EXISTANTE - (○ Éolienne en service ou en construction ○ Éolienne accordée) - Vue Panoramique 180°





6 - VUE EQUIANGULAIRE - Vue Panoramique 100° x 36°

Maintenir une distance de 45 cm environ entre l'observateur et la planche de photomontage (format A3) afin de reproduire la vision humaine

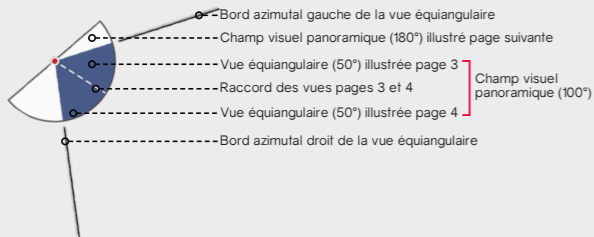
TYPOLOGIE DE L'ENJEU PAYSAGER	ÉLÉMENT CONCERNÉ	ANALYSE PAYSAGÈRE	TYPOLOGIE DE L'IMPACT PAYSAGER	ÉVALUATION DE L'IMPACT PAYSAGER					
Perception des structures paysagères et secteurs panoramiques	Vallée de la Bresle	Dans l'axe de la vallée de la Bresle, la partie visible du projet éolien, apparaît à l'horizon avec une hauteur apparente très faible.	Modification de la structure paysagère Altération des perspectives	Nul	Très faible	Faible	Modéré	Fort	Tres fort

## Informations du projet éolien

Nombre d'éoliennes : 6  
 Dimension mat | rotor | hauteur totale  
 E1; E2; E3; E4; E5; E6 59-76.5m | 82-92m | 107.5-123m  
 Orientation rotor : toujours en direction de l'observateur  
 Éolienne la plus proche : E5 (12781m)  
 Éolienne la plus éloignée : E2 (14320m)

## Légende

### > Cône de vue



### > Contexte éolien

- Parc éolien en service
- Projet éolien autorisé (PC accordé)
- Projet éolien en instruction (avis AE)
- Projet éolien de la Fosse Descroix

### > Zones de visibilité (carte de ZVI)

- Angle apparent | 0,1°-0,5°
- Angle apparent | 0,5°-1,0°
- Angle apparent | 1,0°-5,0°
- Angle apparent | 5,0°-180° (angle maximal)

Calcul de ZVI réalisé sur WindPro 3.0

Prise en compte du Corine Land Cover pour la prise en compte du tissu végétal (essentiellement les masses boisées majeures)

Pour se représenter les angles...

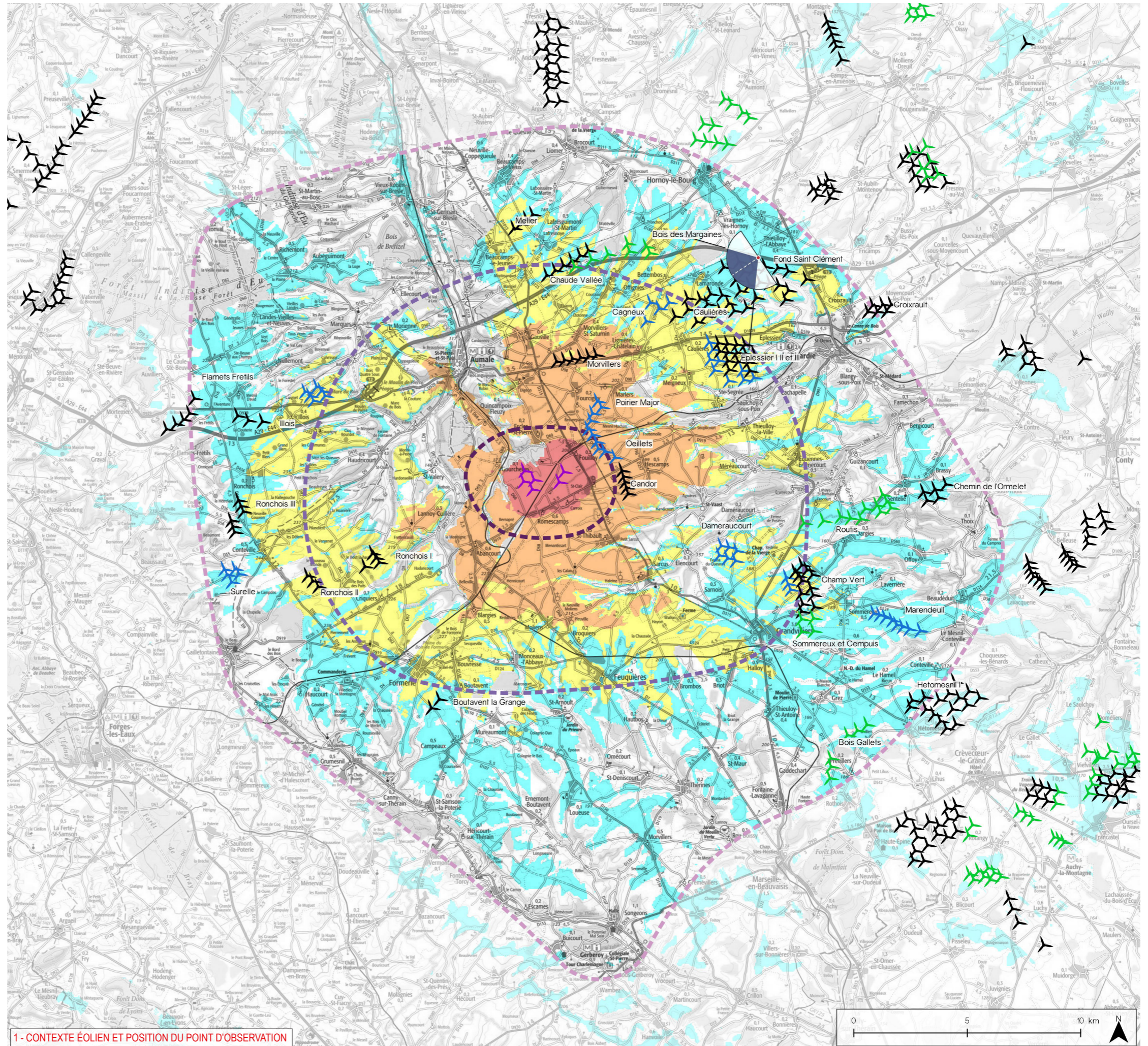
0,5° correspond à une hauteur équivalente (cm) d'un objet de 0,87 cm placé à 1 m de l'œil

1° correspond à une hauteur équivalente (cm) d'un objet de 1,7 cm placé à 1 m de l'œil

5° correspond à une hauteur équivalente (cm) d'un objet de 8,7 cm placé à 1 m de l'œil

### > Aires d'étude

- Aire d'étude éloignée
- Aire d'étude rapprochée
- Aire d'étude immédiate



1 - CONTEXTE ÉOLIEN ET POSITION DU POINT D'OBSERVATION

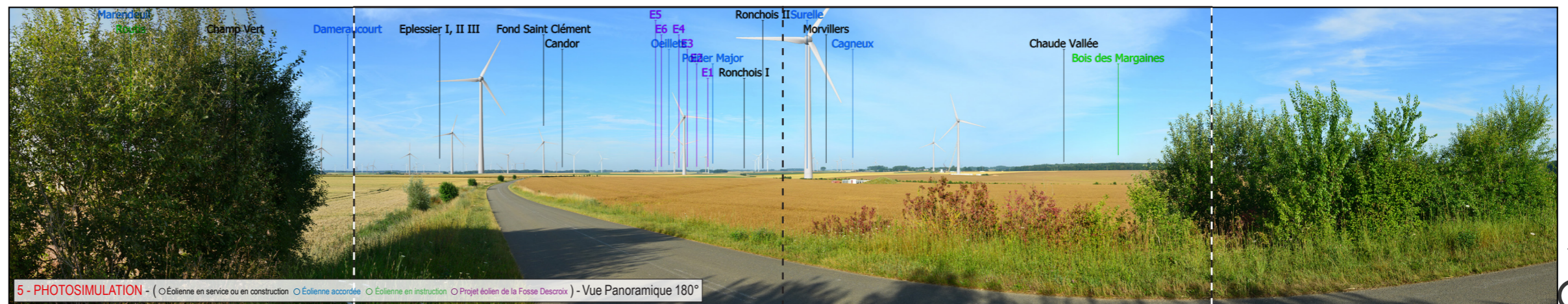
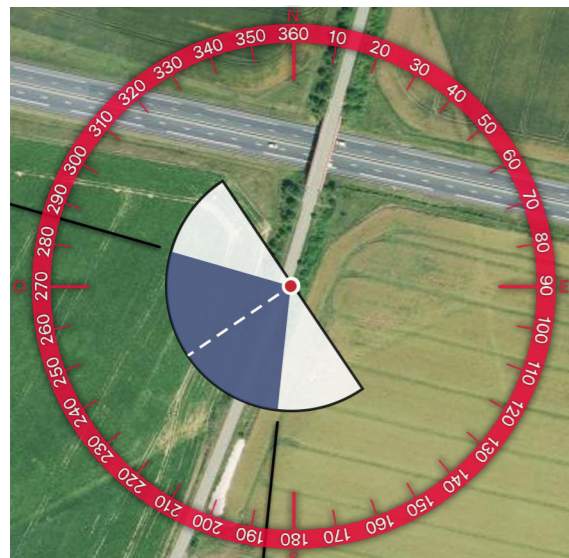
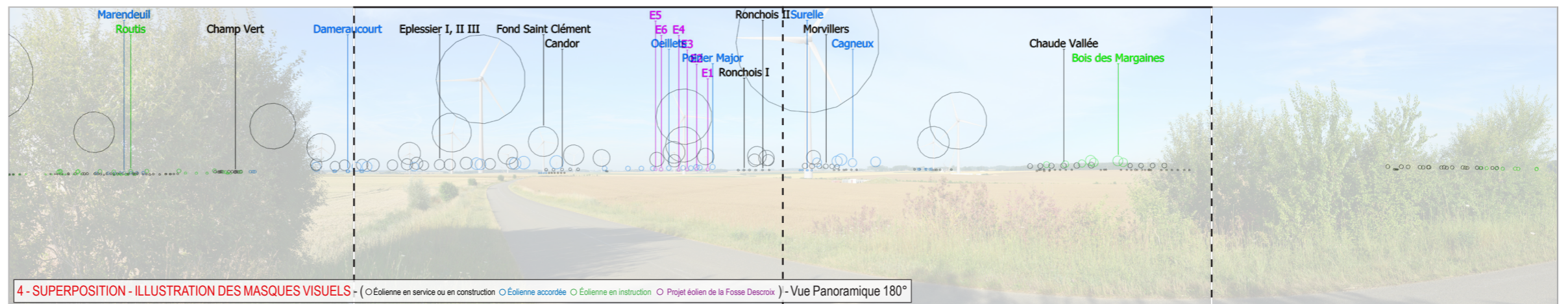
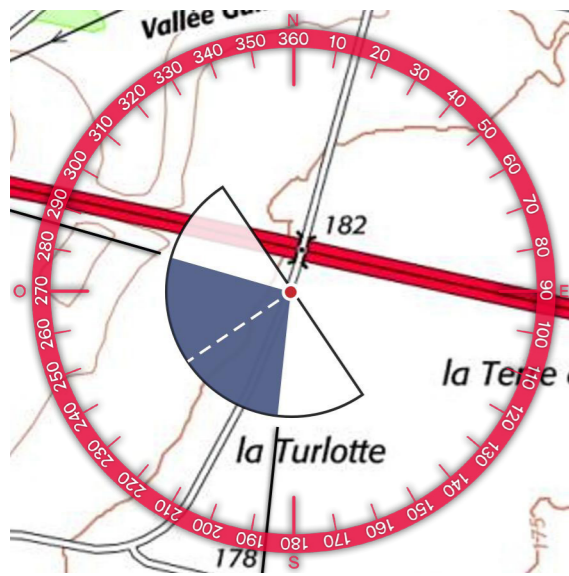
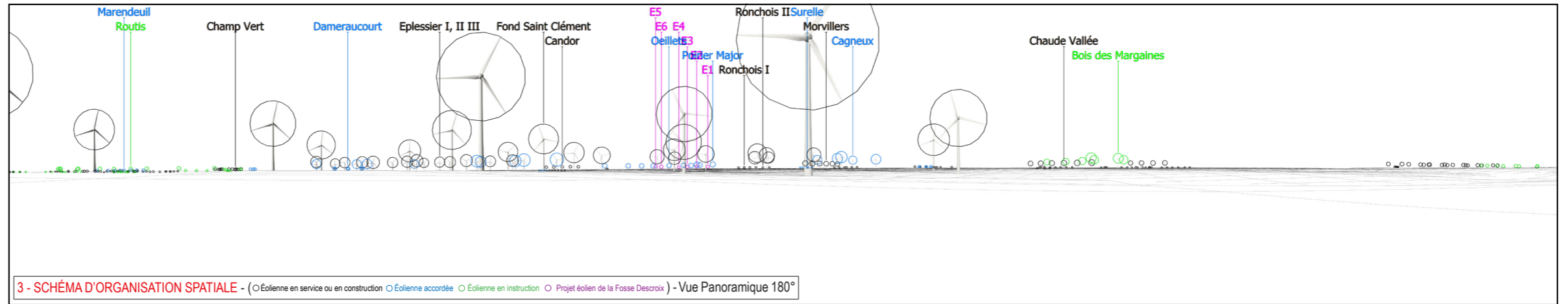
IMPACTS PAYSAGERS

ÉTUDE D'IMPACT DU PROJET ÉOLIEN DE LA FOSSE DESCROIX - VOLET PAYSAGER



## Informations photographie

Identifiant : 2  
 Coordonnées Lambert 93 (X, Y, Z) : 623375, 6968759, 176,9  
 Date et heure de prise de vue : 05/07/2017 08:18  
 Focale APS-C / Focale 24x36 : 35mm / 52,5 mm  
 Appareil Photo Numérique : NIKON D5000  
 Assemblage panoramique : Cylindrique  
 Hauteur de prise de vue : 1,6 m





6 - VUE EQUIANGULAIRE - Vue Panoramique 100° x 36°

Maintenir une distance de 45 cm environ entre l'observateur et la planche de photomontage (format A3) afin de reproduire la vision humaine

ESPACE RELIURE



ESPACE RELIURE ESPACE RELIURE ESPACE RELIURE

TYPOLOGIE DE L'ENJEU PAYSAGER		ÉLÉMENT CONCERNÉ	ANALYSE PAYSAGÈRE	TYPOLOGIE DE L'IMPACT PAYSAGER	ÉVALUATION DE L'IMPACT PAYSAGER					
Effet cumulé avec un autre parc éolien		Parc éolien du Fond Saint-Clément / Parc éolien Bois Nanette et Bois Duvivier	À cette distance du projet, les éoliennes apparaissent avec une hauteur apparente très peu significative sur l'horizon, en arrière plan des parcs éoliens marquant le paysage.	<ul style="list-style-type: none"> <li>&gt; Effet d'étalement sur l'horizon</li> <li>&gt; Effet de mitage</li> <li>&gt; Effet de renforcement du motif éolien</li> </ul>	Nul	Très faible	Faible	Moderée	Fort	Très fort
Perception depuis les axes de communication		A29	Le projet ne modifie pas la perception du paysage quotidien notamment en raison du contexte éolien très riche sur ce territoire.	Modification du paysage traversé Point d'appel visuel	Nul	Très faible	Faible	Moderée	Fort	Très fort