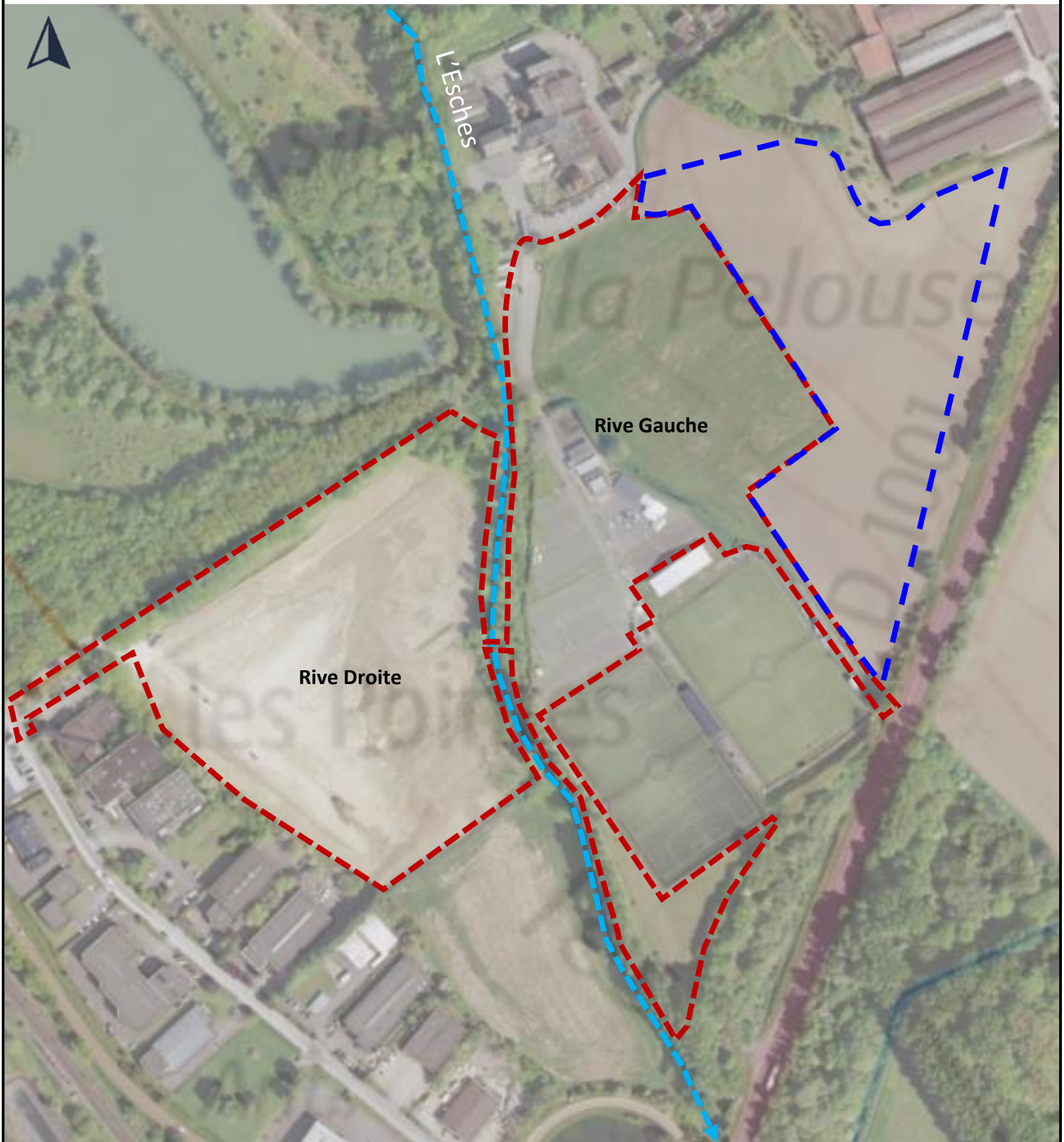


# Terrain d'assiette de l'opération

Surface Rive Droite de l'Opération :  
39 957 m<sup>2</sup>

Surface Rive Gauche de l'Opération :  
34 325 m<sup>2</sup>

Surface de la Sente publique :  
3 988 m<sup>2</sup>



Emprise de l'opération



Emprise du bassin versant amont

**Périmètre d'étude du dossier Loi sur l'Eau au titre de la rubrique 2.1.5.0, relative à la gestion des eaux pluviales de l'opération et de son bassin versant amont.**

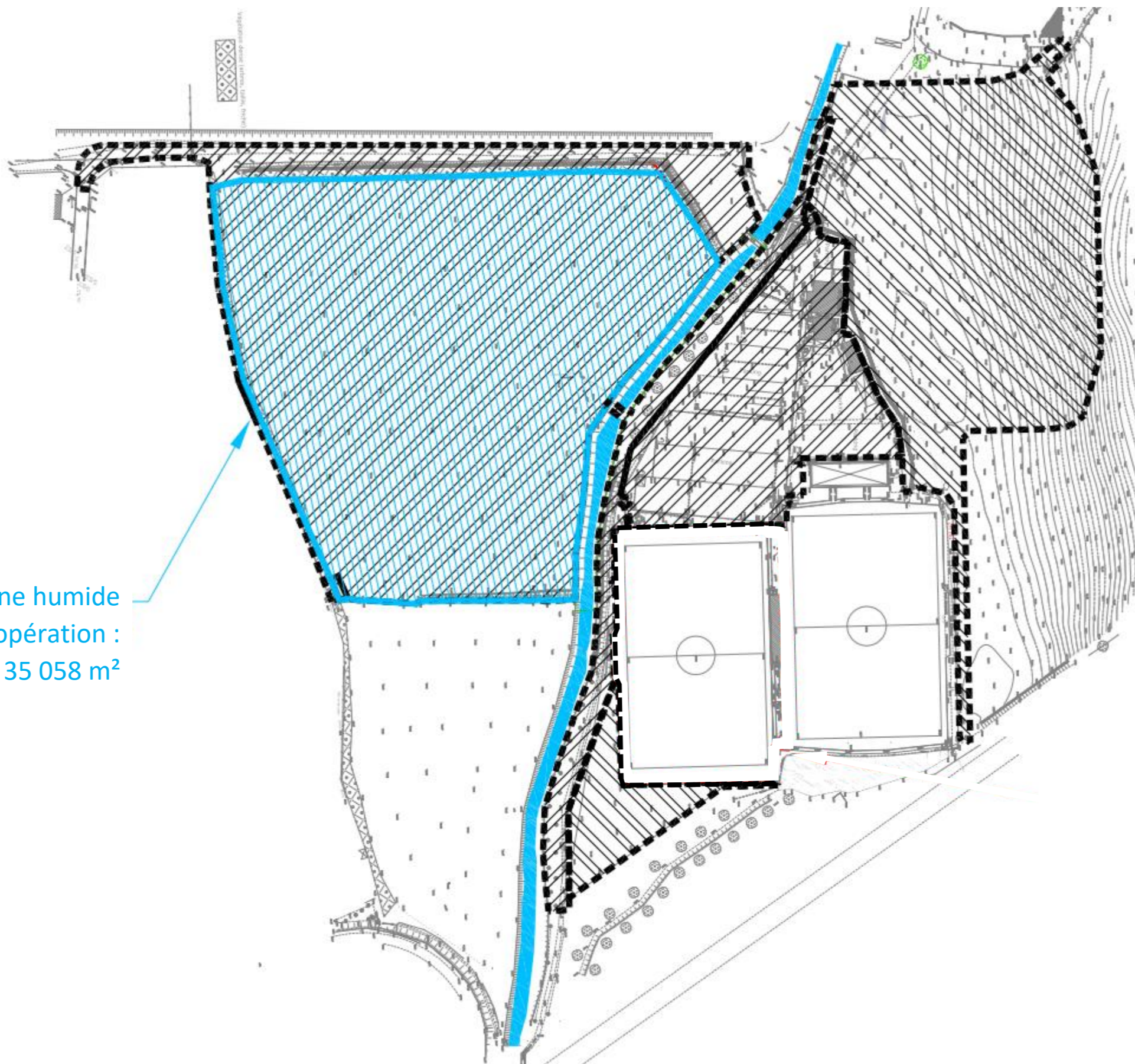
ZONE C  
Surface Projet  
Rive Droite :  
39 282 m<sup>2</sup>

ZONE B  
Surface Projet  
Rive Gauche :  
24 503 m<sup>2</sup>

ZONE A  
Surface Projet  
Rive Gauche :  
9 822 m<sup>2</sup>

Périmètre et surface d'étude de  
délimitation des zones humides  
impactées par l'opération

Surface zone humide  
impactée par l'opération :  
35 058 m<sup>2</sup>



Localisation des surfaces à compenser prises en compte pour la mise en œuvre des mesures compensatoires

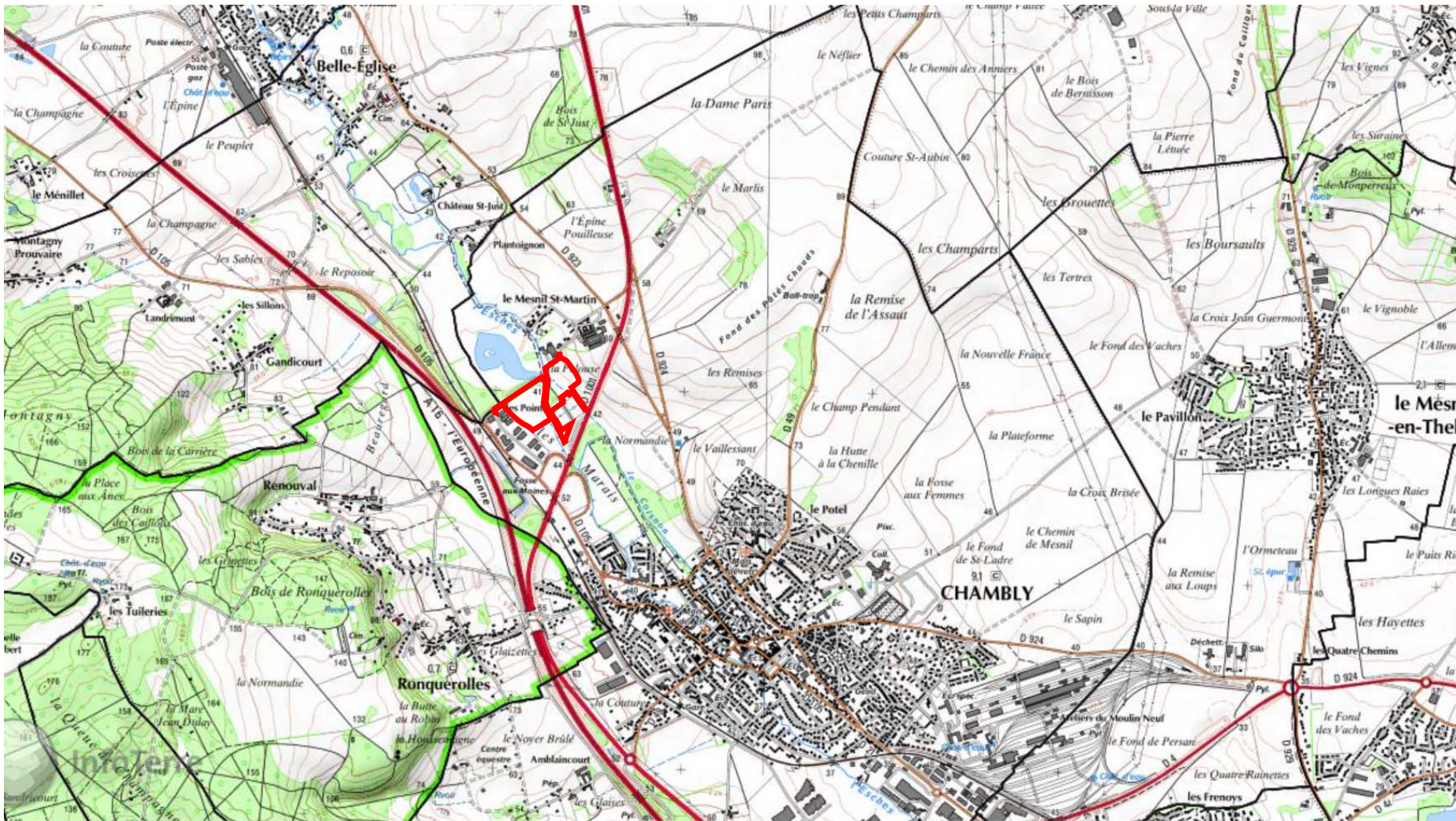
Surface de zone humide au droit de l'opération à compenser : 35 058 m<sup>2</sup>

Surface de zone humide au droit du terrain synthétique (autorisé et créé en 2011) à compenser : 9 600 m<sup>2</sup>

# Commune de Chambly – Extension du stade de football Walter Luzi

## Plan de situation

Fond de plan IGN au 1/25 000



 Site du projet

