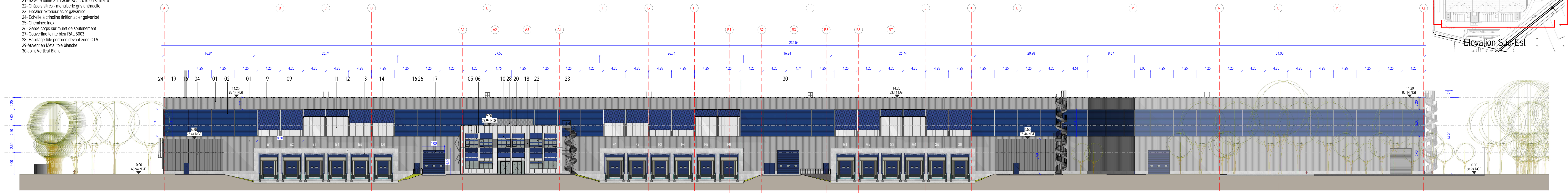
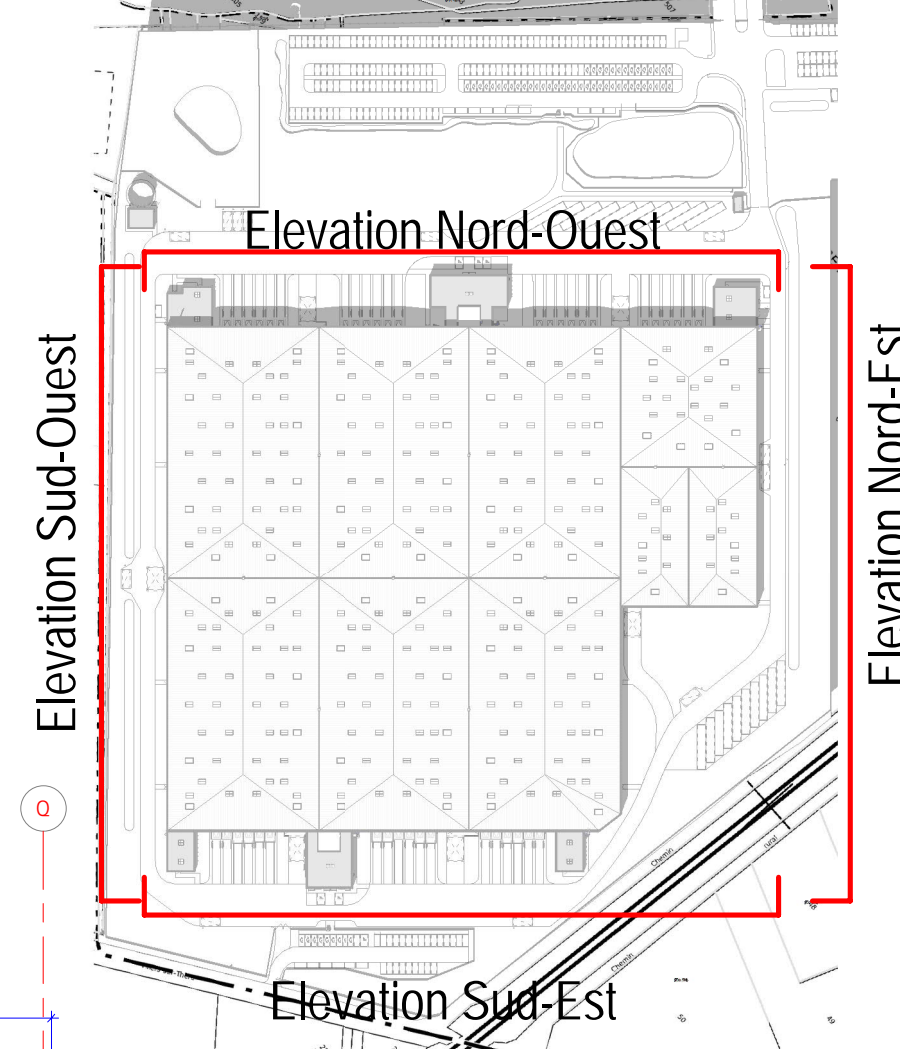
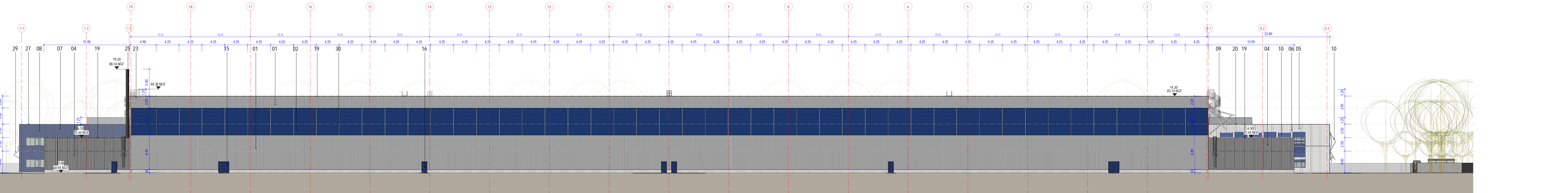


LEGENDE MATERIAUX

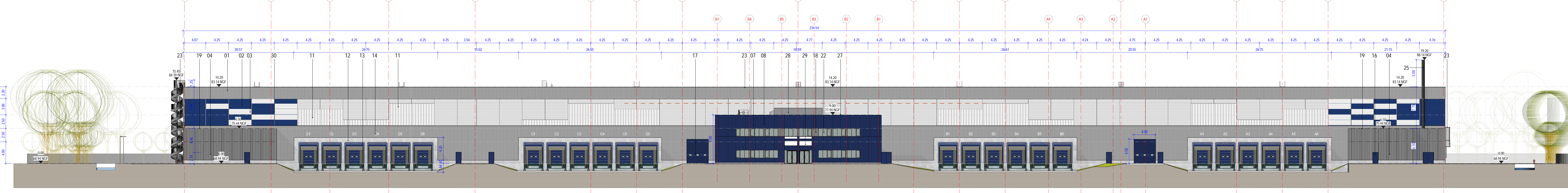
- 01: Bardage lisse renversée, vertical, face extérieure lisse teinte anthracite RAL 7016 ou similaire. Joints verticaux plats découpés de même couleur.
- 02: Bardage lisse renversée, horizontal, face extérieure lisse teinte Saphire RAL 5003 ou similaire.
- 03: Bardage lisse renversée, horizontal, face extérieure lisse teinte blanc RAL 9010
- 04: Bardage lisses lisses, Type ST300 ou similaire, teinte anthracite RAL 7016
- 05: Lames lisses type ST 300 - blanc RAL 9010 ou similaire
- 06: Lames lisses type ST 300 en surpassement - blanc RAL 9010 ou similaire
- 07: Bardage lisses lisses, Type ST300 ou similaire, bleu RAL 5003
- 08: Bardage lisses lisses, Type ST300 ou similaire, en surpassement, bleu RAL 5003
- 09: Grand brise soleil, structure fixe en acier thermolaqué blanc et remplissage en métal déployé teinte Saphire RAL 5003
- 10: Petit brise soleil, structure fixe en acier thermolaqué et remplissage en métal déployé teinte Saphire RAL 5003 ou blanc RAL 9010
- 11: Bardage en panneaux polycarbonate type Danpaton ou similaire, teinte blanc clair mat
- 12: Paroi en béton brut lisse
- 13: Autochocs habituels cotés en bardage acier renversé verticalement, onde fines - teinte Saphire ou similaire RAL 5003
- 14: Numérotation des quais - blanc RAL 9016
- 15: 180 cm de passage libre - teinte anthracite RAL 7016 ou similaire
- 16: Portes-pétonnes - teinte anthracite RAL 7016 ou similaire
- 17: Porte sectionnelles 4x4,5 m - bleu RAL 5003 ou similaire
- 18: Verrre époxy teinte gris foncé
- 19: Couverture lisse anthracite RAL 7016 ou similaire
- 20: Couverture lisse blanc RAL 9010
- 21: Bâche teinte anthracite RAL 7016 ou similaire
- 22: Châssis élév. - matériaux gris anthracite
- 23: Escalier extérieur acier galvanisé
- 24: Echelle à circonférence acier galvanisé
- 25: Cheminée inox
- 26: Gardis-corps sur mur de soutènement
- 27: Couverture lisse bleu RAL 5003
- 28: Habillage lisse perforée devant zone CTA
- 29: Auvent en Métal lisse blanche
- 30: Joint Vertical Blanc.



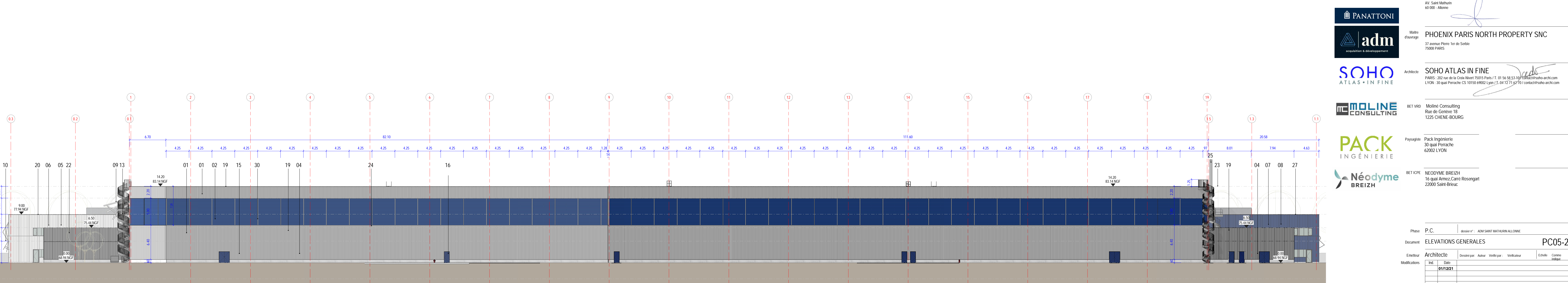
Elevation Sud-Est



Elevation Sud-Ouest



Elevation Nord-Ouest



Elevation Nord-Est

"Plateforme logistique Beauvais"
 Av. Saint Mathurin
 60 000 - Abbeville

Maître d'ouvrage
 PHOENIX PARIS NORTH PROPERTY SNC
 27 avenue Pierre Ter de Sebte
 75008 PARIS

Architecte
 SOHO ATLAS IN FINE
 PARIS : 302 rue de la Croix Nivert 75015 Paris T. 01 56 58 53 10 P.050@soho-archi.com
 LYON : 30 quai Pierre-CE 69002 Lyon T. 04 72 71 92 70 contact@soho-archi.com

BET VRD
 Moliné Consulting
 Rue de Genève 18
 1225 CHENE-BOURG

Payagiste
 PACK INGENIERIE
 30 quai Pierre-CE
 69002 LYON

BET KPE
 NÉODYME BREIZH
 16 quai Armez, Carré Rossmang
 22000 Saint-Brieuc

Phase: P.C. dossier n° : ACM SAKET MATURRALLOONE
 Document: ELEVATIONS GENERALES PC05-2
 Emetteur: Architecte
 Date: 01/19/21
 Modifications:

Ce document est propriété de la société SOHO ATLAS IN FINE. Il est strictement réservé au propriétaire et ne peut être communiqué sans son autorisation.