



**PRÉFÈTE
DE LOIRE**

*Liberté
Égalité
Fraternité*



CATHÉDRALE DE BEAUVAIS: LANCEMENT DES TRAVAUX FRANCE RELANCE ET INSTALLATION COPIL DES 800 ANS

DOSSIER

DE PRESSE

5 OCTOBRE 2022

SOMMAIRE

Introduction	3
Historique de la cathédrale	4
Restauration de la cathédrale Saint-Pierre de Beauvais	5
Calendrier des travaux	6
Le renouvellement du quartier épiscopal	7



INTRODUCTION

La cathédrale Saint-Pierre de Beauvais est un chef-d'œuvre de l'art gothique, classée au titre des monuments historiques depuis 1840.

Ce joyau du patrimoine français défie les lois de la gravité : un chœur considéré comme le plus haut du monde avec ses 48,50 mètres de hauteur sous voûtes, un transept long de 60 mètres. Les hauts combles, qui culminent à plus de 60 mètres, constituent un héritage exceptionnel préservant une grande partie de la charpente d'origine du chœur (XIII^e siècle), des transepts (XVI^e siècle) et de la croisée, marqueurs des grandes évolutions chronologiques du monument.

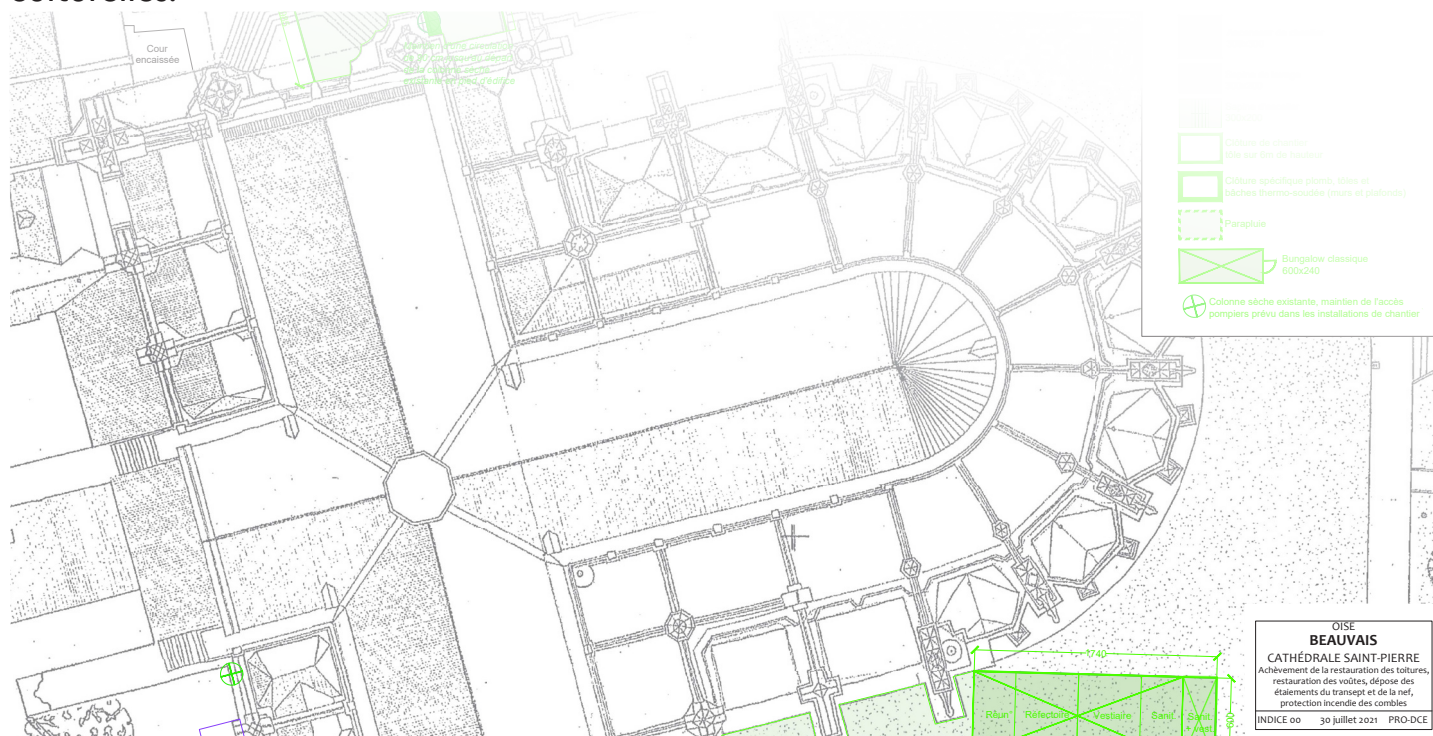
Elle fut édifiée à partir de 1225, deux grandes phases de construction se sont succédées : au XIII^e siècle (amorce de transept et chœur) et au XVI^e siècle (bras de transept, croisée et début de nef) mais pourtant restée inachevée.

La cathédrale Saint-Pierre de Beauvais veille au cœur de la ville de Beauvais, traverse les siècles, il est difficile de ne pas la voir surgir dans le paysage.

En 2025, nous fêterons les **800 ans de la pose de sa première pierre**.

Ce mercredi 5 octobre 2022, Georges-François LECLERC, préfet de la région Hauts-de-France lance la dernière grande phase de restauration de la cathédrale Saint-Pierre de Beauvais.

Le préfet de région présidera l'installation du comité de pilotage des 800 ans de la cathédrale aux côtés de Franck PIA, maire de Beauvais, Nadège LEFEBVRE, présidente du conseil départemental de l'Oise, Mgr Jacques BENOIT-GONNIN, évêque de Beauvais, Noyon et Senlis, Corinne ORZECOWSKI, préfète de l'Oise, et Hilaire MULTON, directeur régional des affaires culturelles.



HISTORIQUE

DE LA CATHÉDRALE

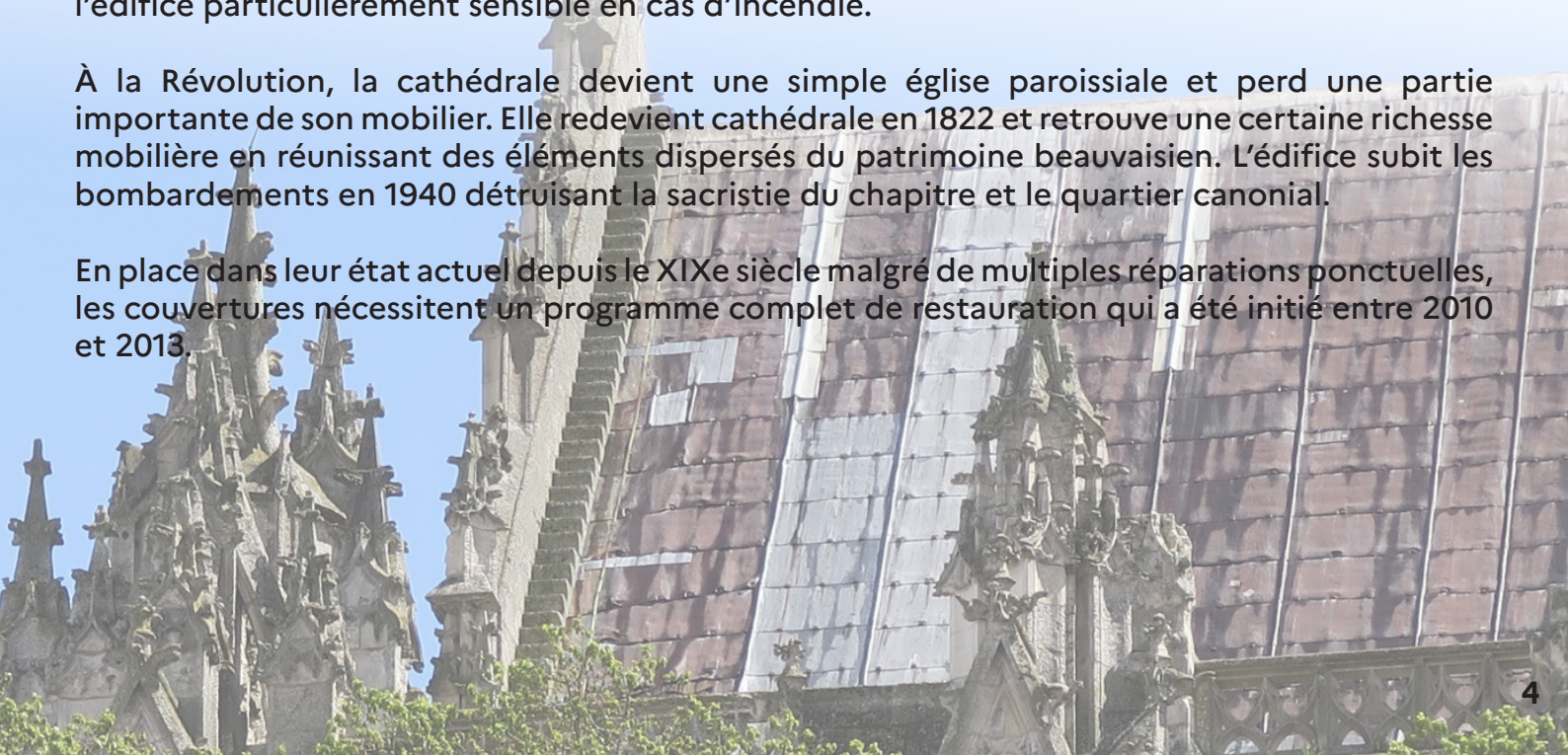
Aujourd'hui, subsistent encore les vestiges exceptionnels du massif occidental de la cathédrale primitive construite dans la seconde moitié du Xe siècle et achevée au début du XIe siècle. Cette ancienne cathédrale est connue sous le vocable de «Notre-Dame-de-la-Basse-Cœuvre». Celle-ci a été détruite au fur et à mesure de l'avancement des travaux du « Haut-Oeuvre » avec l'abattage de trois travées au XIXe siècle pour laisser place au transept de la nouvelle cathédrale.

Les travaux du XIIIe siècle sont repris suite à un incendie en 1225 qui endommage une partie de la Basse-Cœuvre. L'évêque Milon de Nanteuil décide de reconstruire la cathédrale en s'inspirant des grands chantiers des diocèses voisins. Le chœur de ce Haut-Cœuvre est achevé en 1272. Les voûtes culminent à 48 mètres et sont les plus hautes jamais construites à l'époque gothique.

Les sinistres structurels qu'elle a subis, en 1284 et surtout en 1573 lors de l'effondrement de sa tour lanterne qui culminait à plus de 150 mètres, ont en partie conditionné sa configuration architecturale actuelle. L'arrêt définitif du programme constructif explique en effet l'absence de nef au-delà de la première travée. Conséquence également des effondrements et de l'inachèvement du chantier, la croisée de transept est couverte d'une voûte en bois, qui rend l'édifice particulièrement sensible en cas d'incendie.

À la Révolution, la cathédrale devient une simple église paroissiale et perd une partie importante de son mobilier. Elle redevient cathédrale en 1822 et retrouve une certaine richesse mobilière en réunissant des éléments dispersés du patrimoine beauvaisien. L'édifice subit les bombardements en 1940 détruisant la sacristie du chapitre et le quartier canonial.

En place dans leur état actuel depuis le XIXe siècle malgré de multiples réparations ponctuelles, les couvertures nécessitent un programme complet de restauration qui a été initié entre 2010 et 2013.



RESTAURATION DE LA CATHÉDRALE SAINT-PIERRE DE BEAUVAIS

La conservation de ce patrimoine exceptionnel implique une dernière grande phase de restauration de la cathédrale Saint-Pierre de Beauvais.

D'un montant total de 17 172 519,14 € TTC l'opération bénéficie d'un soutien au titre de France Relance à hauteur de 3 150 000 €.

Cette restauration unique comprend la dépose des étaielements qui avaient été mis en place à l'intérieur de l'édifice en 1993 pour corriger des fragilités structurelles. La restauration des toitures est une condition indispensable préalable à cette dépose, qui permettra de retrouver une perception globale des volumes extraordinaires de l'édifice depuis le transept.

Elle porte sur la toiture des transepts, de la croisée et de la travée de nef et associe travaux de couverture, de charpente et de maçonnerie des parties hautes.

Situées à plus de 60 mètres de hauteur, les tables de plomb qui recouvrent très majoritairement la cathédrale vont faire l'objet d'un traitement qui respectera à la fois les principes de leurs dispositions existantes mais aussi l'authenticité des matériaux. Outre les tables en état d'être restaurées, la majorité sera en effet refondue et façonnée par technique traditionnelle de coulage sur sable permettant de préserver les caractéristiques et dimensions antérieures et de remettre en œuvre la couverture à l'identique.



Les charpentes seront quant à elles restaurées avec le souci d'une conservation maximale des bois en place, privilégiant réparations ponctuelles et révision des assemblages. Les maçonneries hautes, connexes à ces zones (garde-corps moulurés, pinacles...), seront également traitées en restauration par nettoyage adapté, réparation par greffes voire remplacements ou compléments de pierres compatibles avec les maçonneries en place. Les ouvrages et cheminements d'évacuation d'eaux pluviales seront également repris.

Ce programme de restauration intègre une série de mesures destinées à renforcer les systèmes de sécurité incendie des combles en profitant des travaux de toiture. Elles consistent à améliorer et étendre le système de détection, à compartimenter l'espace sous charpente et à y installer un système d'extinction de feu naissant par système de brouillard d'eau. Élaboré en collaboration étroite avec les services du Service départemental d'incendie et de secours (SDIS) de l'Oise, ce dispositif contribuera à lutter efficacement contre un départ d'incendie avéré en compensant la grande hauteur de l'édifice qui complexifie l'intervention humaine.



CALENDRIER DES TRAVAUX

09/2022 –
01/2024

**PRÉPARATION ET
TRANCHE FERME
(EXTÉRIEUR TRANSEPT
SUD)**

01/2024 –
03/2025

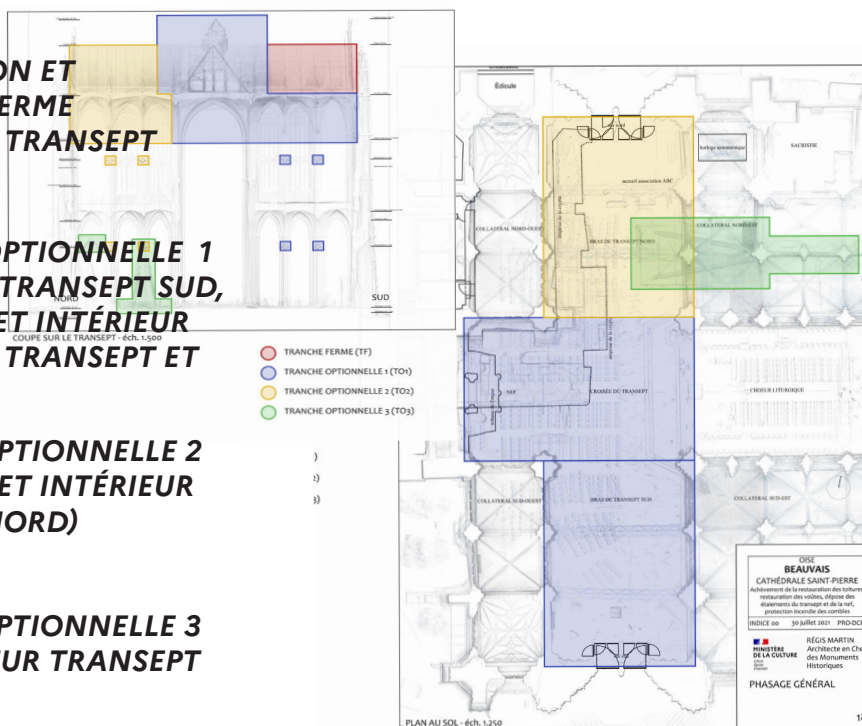
**TRANCHE OPTIONNELLE 1
(INTÉRIEUR TRANSEPT SUD,
EXTÉRIEUR ET INTÉRIEUR
CROISÉE DE TRANSEPT ET
NEF)**

02/2025 –
04/2026

**TRANCHE OPTIONNELLE 2
(EXTÉRIEUR ET INTÉRIEUR
TRANSEPT NORD)**

03/2026 –
11/2026

**TRANCHE OPTIONNELLE 3
(FIN INTÉRIEUR TRANSEPT
NORD)**



Entré en phase de préparation en juin 2022, le chantier se déploie actuellement ses installations pour un début effectif de travaux à partir de novembre 2022.

Les travaux sont sous la maîtrise d'ouvrage de la direction régionale des affaires culturelles des Hauts-de-France et sous la maîtrise d'œuvre de Régis Martin, architecte en chef des monuments historiques.

ACCUEIL DU PUBLIC PENDANT LES TRAVAUX

La cathédrale restera ouverte durant toute la durée des travaux, avec des fermetures ponctuelles selon les nécessités de chantier. Des aménagements temporaires permettront notamment la continuité des visites et offices religieux conformément aux travaux intérieurs.



RENOUVELLEMENT DU QUARTIER ÉPISCOPAL

Autour de la cathédrale, c'est l'ensemble du quartier épiscopal de Beauvais qui va connaître un renouvellement.

Le Quadrilatère, établissement culturel dédié à l'art, à l'architecture et au patrimoine a fermé ses portes le 4 juillet 2022, pour une période de deux ans de travaux.

À ce titre, depuis 2017, l'État soutient la rénovation du Quadrilatère dans ses différentes étapes à hauteur de 2,6 millions d'euros, pour un coût global des travaux s'élevant à plus de 9 millions d'euros.

Jusqu'en 2024, le chantier mené par la ville de Beauvais, sous la maîtrise d'œuvre de l'agence Chatillon Architectes, a pour objectif de restaurer cette architecture remarquable du XXe siècle, dessinée par André Hermant.

Cette restructuration complète est le reflet d'un nouveau projet culturel réunissant art contemporain, patrimoine et archéologie pour aller vers un centre d'art et d'architecture.

Les travaux ont débuté en septembre 2022 avec l'installation d'une base vie sur le parvis de l'édifice au sud, rue Saint-Pierre, et une clôture de chantier le long de la rue de l'Abbé-Gellée.



Le MUDO (Musée de l'Oise) entrera également dans une phase de travaux avec le réaménagement du deuxième étage du palais épiscopal, dont l'objectif sera de mettre en valeur les collections du XXe siècle.

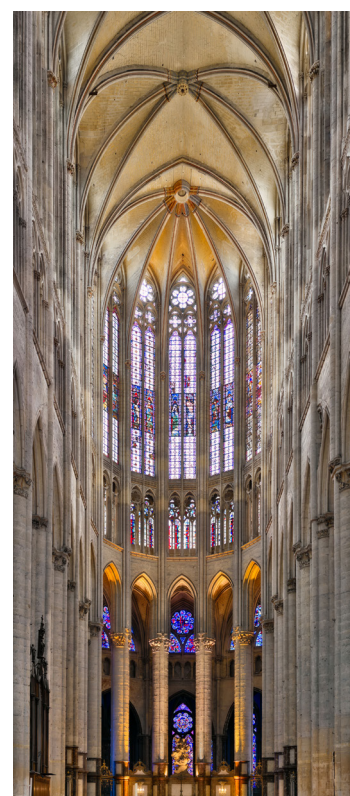
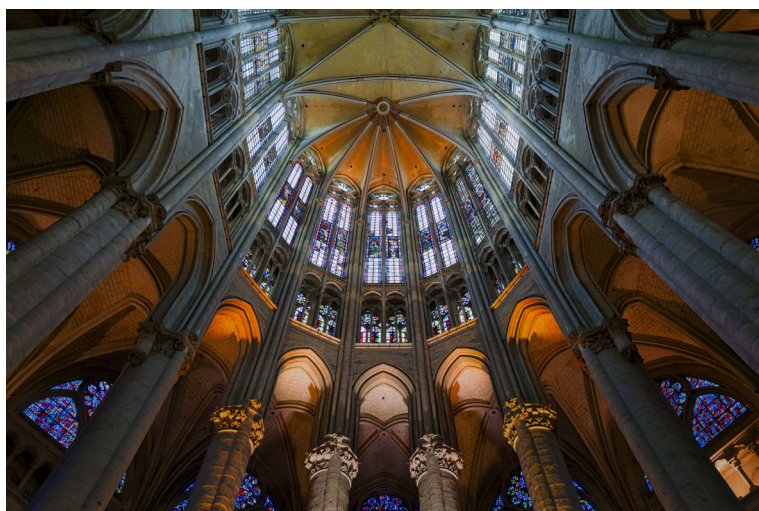
À ce titre, l'État soutient ce projet à hauteur de 1,7 million d'euros, soit près de la moitié du montant total des travaux (3,7 millions d'euros).

L'édifice restera partiellement ouvert avec des expositions temporaires et une partie des collections du XIXe siècle selon la configuration actuelle.

Ces projets s'articulent autour de la protection et la mise en valeur du patrimoine architectural et artistique.

Les travaux de ces sites patrimoniaux et culturels permettront de faire rayonner nationalement et internationalement le département de l'Oise et la ville de Beauvais avec pour point d'orgue les festivités des 800 ans de la cathédrale.

PLUS DE PHOTOS...



Crédits photos :
Ville de Beauvais, Mathieu DEVRED,
SDIS 60, Diocèse de Beauvais, Senlis et
Noyon

Contact Préfecture :
Cabinet de la Préfète
pref-communication@oise.gouv.fr
03.44.06.11.06