



# DOSSIER DE DEMANDE D'AUTORISATION ENVIRONNEMENTALE

**ABENA-FRANTEX**  
NOGENT-SUR-OISE

Plan du projet à l'échelle 1/25 000





KALIÈS

### Extrait de la carte IGN 1 / 25 000





# DOSSIER DE DEMANDE D'AUTORISATION ENVIRONNEMENTALE

ABENA FRANTEX  
NOGENT-SUR-OISE

Éléments graphiques, plans et cartes



**KALIÈS**  
Étude & conseil  
en environnement,  
énergie & risques industriels

Les éléments nécessaires à la compréhension du dossier tels que graphiques, plans, etc. sont disponibles dans les pièces qui s'y rattachent constituant le présent dossier.



# DOSSIER DE DEMANDE D'AUTORISATION ENVIRONNEMENTALE

**ABENA-FRANTEX**  
NOGENT-SUR-SOISE

Plan d'ensemble au 1/500\*



**KALIÈS**  
Étude & conseil  
en environnement,  
énergie & risques industriels

\* Afin de présenter au mieux l'ensemble des éléments notifiés dans la réglementation (dispositions projetées de l'installation ainsi que l'affectation des constructions et terrains avoisinants et le tracé de tous les réseaux enterrés existants), l'exploitant sollicite pour ce dossier une dérogation conformément à l'article D.181-15-2-9° du Code de l'Environnement pour présenter un plan d'ensemble à l'échelle 1/500 au lieu d'un plan à une échelle 1/200.

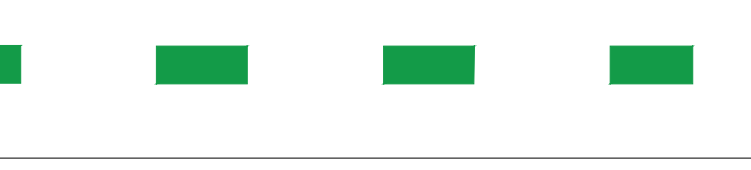
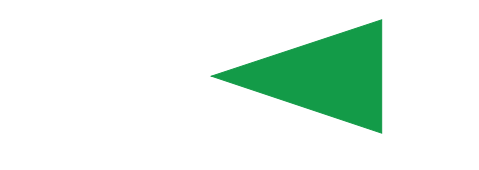
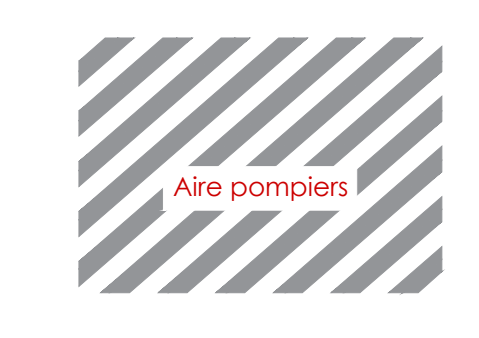
- Bâtiment NS01 : 8879,36 M<sup>2</sup>
- Voirie NS01 : 6798,53 M<sup>2</sup>
- Bâtiment NS02 : 4721,23 M<sup>2</sup>
- Voirie NS02 : 4103,48 M<sup>2</sup>

- Réseau EP voirie
- Réseau EP toiture
- Réseau Eau potable
- Evacuation EU
- Réseau GAZ
- Réseau ELEC

- Aires mise en échelle pompiers, 7x10M de long à 1m de la façade minimum, pente inférieure à 10% et zébras au sol

- Aires apiration pompiers, 4x8M de long, pente entre 2 et 7% et zébras au sol

- Accès dévidoir 1,80m passage libre  
- Voie 1,80m dévidoir



LES ENTREPOTS DE L'OISE

Barrois

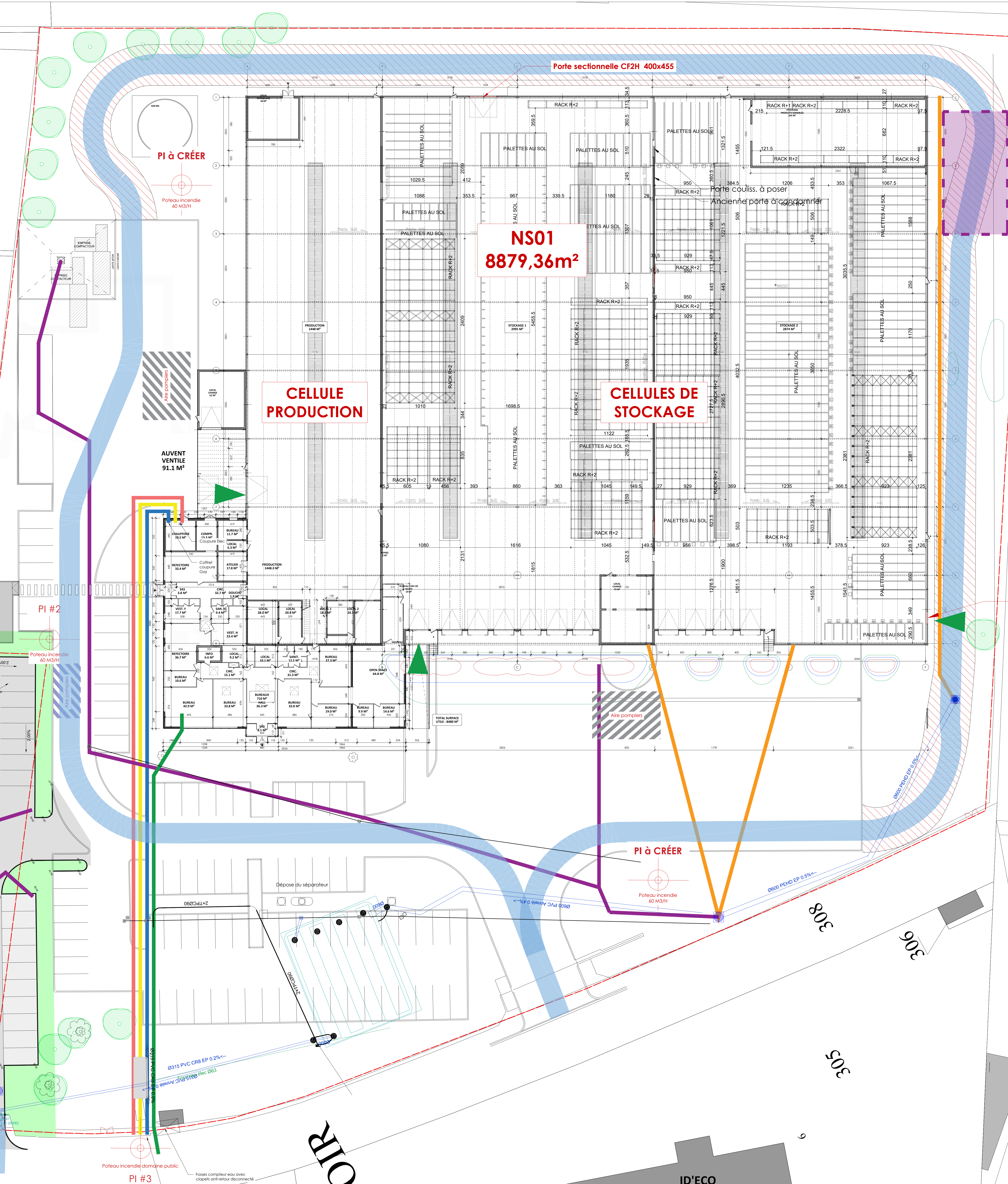
LOS



218

148

122



NS01  
8879,36m<sup>2</sup>

NS02  
4721,23m<sup>2</sup>

CELLULE PRODUCTION

CELLULES DE STOCKAGE

Bassin confinement et/ou tamponnement eaux voirie incendie NS01 et NS02 : 1150m<sup>3</sup>

Porte 180cm non CF créée

SALAISONS JOUVIN



ABALONE  
393 Rue du Général de Gaulle  
59700 MARCQ EN BAROEUL  
Tel. 03 20 04 04 41

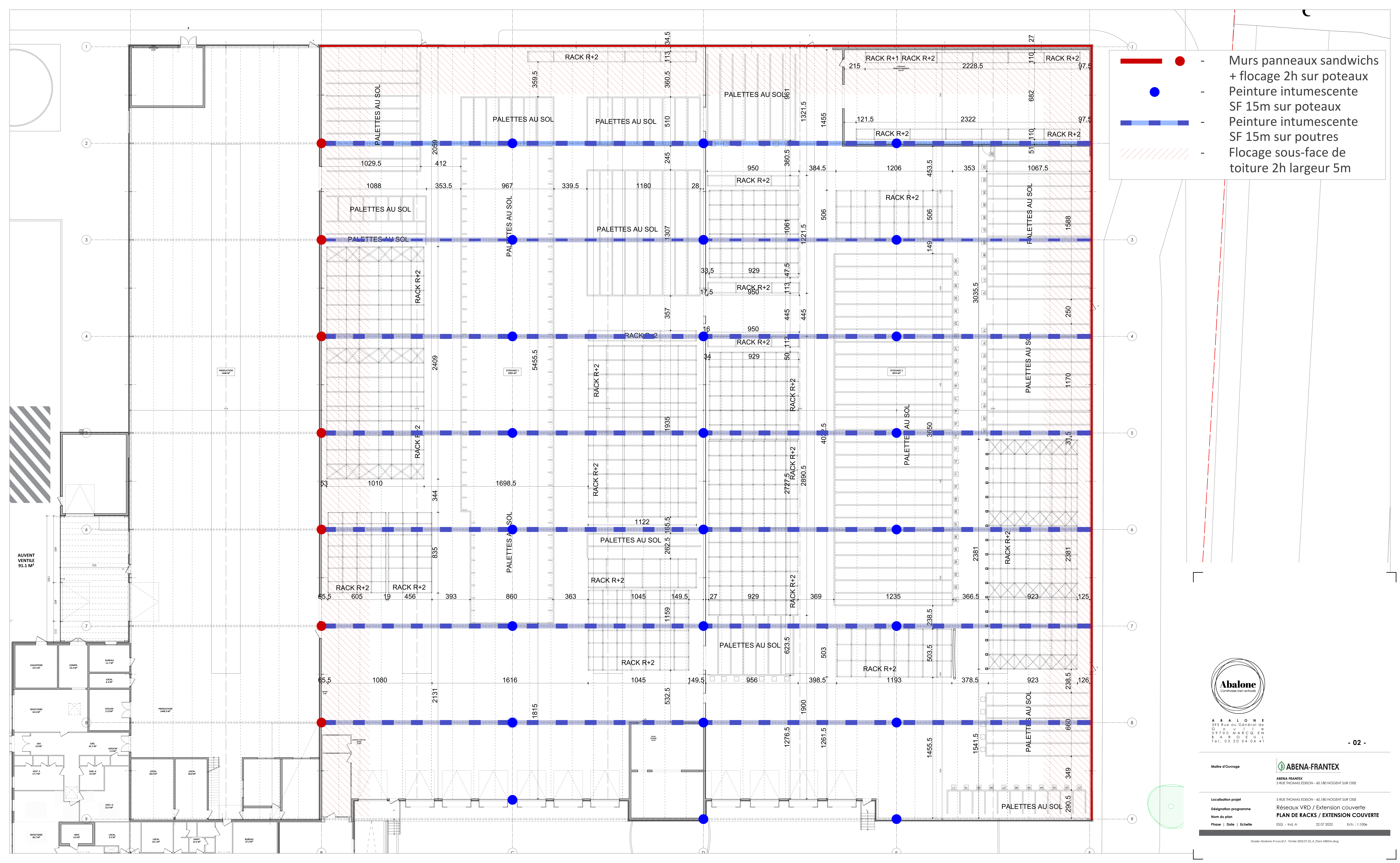
- 01 -





Maitre d'Ouvrage  
ABENA-FRANTEX  
ABENA-FRANTEX  
5 RUE THOMAS EDISON - 40180 NOGENT SUR OISE

Localisation projet  
5 RUE THOMAS EDISON - 40180 NOGENT SUR OISE  
Désignation programme  
Réseaux VRD / Extension couverte  
Nom du plan  
PLAN D'ENSEMBLE  
Phase / Date / Echelle  
ES2 - Ind. A 22/07/2022 Ech. 1:200m

Dossier Abalone P:\LOCAL\1 - RCTier 2022\07\_22\_A\_Plan\_ARENA.dwg

ID'ECO



-  - Murs panneaux sandwichs + flocage 2h sur poteaux
-  - Peinture intumescente SF 15m sur poteaux
-  - Peinture intumescente SF 15m sur poutres
-  - Flocage sous-face de toiture 2h largeur 5m



ABALONE  
393 Rue du Général de  
GOUTIER  
59700 MARCQ EN  
PÉRAULLE  
Tel. 03 20 04 04 41

Maître d'ouvrage



ABENA-FRANTEX  
5 RUE THOMAS EDISON - 40180 NOGENT SUR OISE

Localisation projet

5 RUE THOMAS EDISON - 40180 NOGENT SUR OISE

Désignation programme

Réseaux VRD / Extension couverte

Nom du plan

PLAN DE RACKS / EXTENSION COUVERTE

Phase | Date | Echelle

ESQ - Ind. A 22 07 2022 Ech. : 1:11000