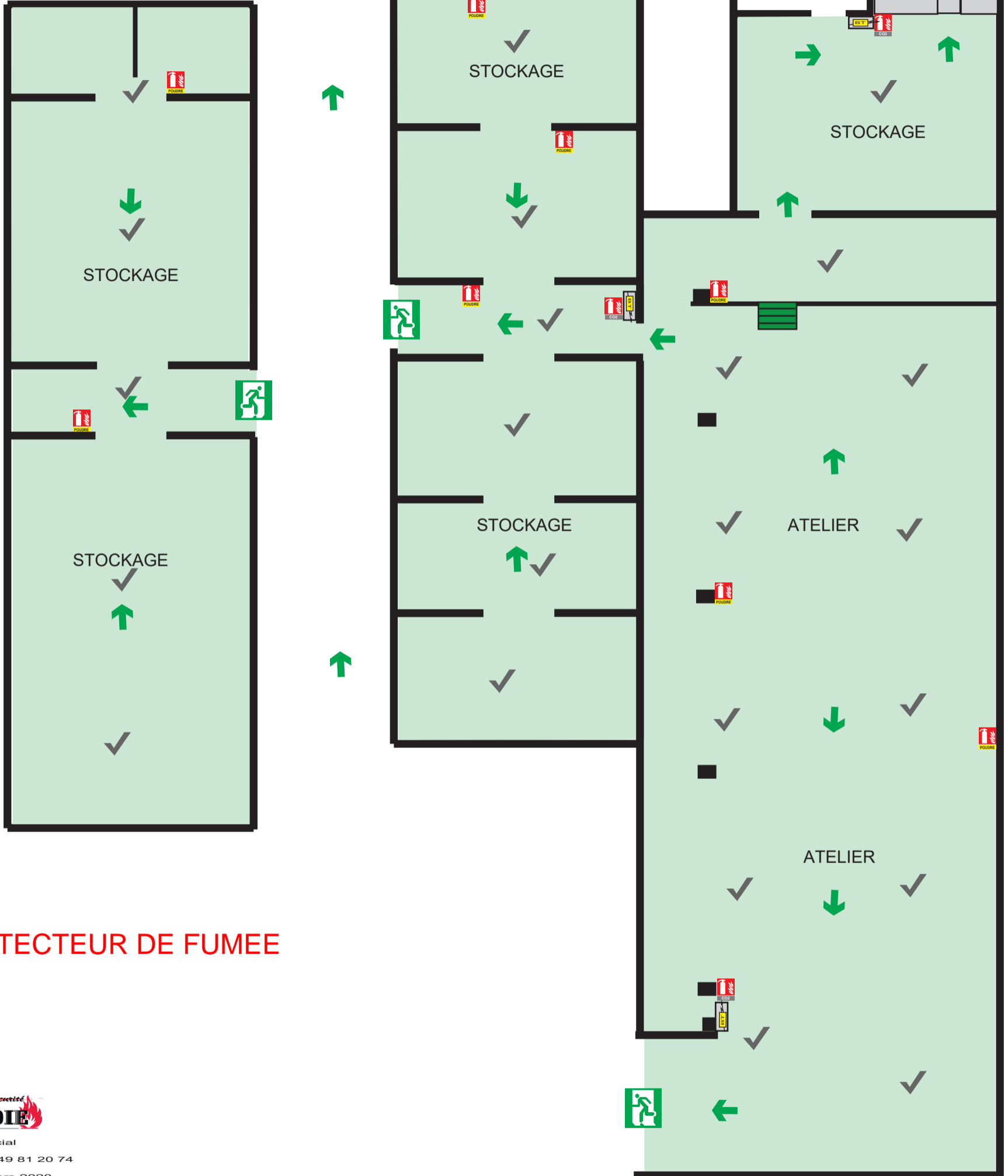


PLAN D'EVACUATION

**SDP AUTO
LA CRESSONNIERE
60400 BUSSY**

VOUS ETES ICI



✓ DETECTEUR DE FUMEE



Service Commercial

M. TBAHRITI Omar : 06 49 81 20 74

Date de réalisation : 02 Mars 2020

INCENDIE - ACCIDENT

GARDEZ VOTRE CALME

NE CRIEZ PAS POUR NE PAS AFFOLER



18 ou 112

UTILISEZ LE BOITIER "ROUGE"
EN BRISANT LA GLACE

MATÉRIEL DE 1^{ER} INTERVENTION

	EXTINCTEUR EAU PULVERISEE	CLASSE A Feux matériaux solides
	EXTINCTEUR DIOXYDE DE CARBONE	CLASSE B Feux de liquides
	EXTINCTEUR POUDRE	CLASSE C Feux de Gaz
	EXTINCTEUR GAZ BUTANE & PROPANE POLYVALENT	

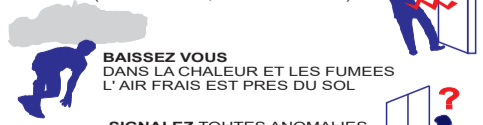
PREVENTION

N'ENCOMBREZ PAS LES COULOIRS ET LES ESCALIERS



LAISSEZ ACCESSIBLE LE MATERIEL INCENDIE (EXTINCTEURS - ROBINETS D'INCENDIE)

NE TOUCHEZ PAS AUX INSTALLATIONS TECHNIQUES (ELECTRICITE, CLIMATISATION)



BAISSEZ VOUS DANS LA CHALEUR ET LES FUMÉES L'AIR FRAIS EST PRES DU SOL

SIGNELEZ TOUTES ANOMALIES (CHALEUR - ODEUR - BRUITS)

INTERDICTION DE FUMER Décret 2006-1386 du 15/11/2006

EVACUATION

A L'AUDITION DU SIGNAL D'EVACUATION, DE L'ALARME OU SUR ORDRE DU RESPONSABLE D'EVACUATION

QUITTEZ LES LOCAUX CALMEMENT EN FERMANT LES PORTES DERRIERE VOUS SANS PRECIPITATION EN SILENCE

SUIVEZ LES INSTRUCTIONS DU RESPONSABLE D'EVACUATION NE JAMAIS REVENIR EN ARRIERE SANS Y AVOIR ETE INVITE

N'UTILISEZ PAS LES ASCENSEURS



EMPRUNTEZ LES CHEMINEMENTS D'EVACUATION JUSQU'A L'EXTERIEUR DU BATIMENT

LEGENDE

	Issue finale
	Cheminement d'évacuation
	Extincteur
	Eau : Barrage Général
	Coupe gaz
	Décondamnation issue de secours
	Déclenchement d'alarme sonore
	Arrêt d'Urgence
	Coupe électrique Basse Tension
	Commande de Désenfumage