

Sujet : [INTERNET] Révision du PLU - Saint-Leu-d'Esserent (60) - Consultation dans le cadre de la démarche de Porter à Connaissance (PAC)

De : > marie-laure.gonzalez (par Internet, dépôt prvs=5981a539c=marie-laure.gonzalez@edf.fr) <marie-laure.gonzalez@edf.fr>

Date : 29/08/2023 à 17:17

Pour : "ddt-saue-pot@oise.gouv.fr" <ddt-saue-pot@oise.gouv.fr>

Copie à : BOISARD HSSINA Mounia <mounia.hssina@edf.fr>, VIDON Frederic <frederic.vidon@edf.fr>, DELEMARLE Amandine <amandine.delemarle@edf.fr>, YAMANI-LOUVETON Fatima <fatima.yamani-louveton@edf.fr>, BOUTY Guillaume <guillaume.bouty@edf.fr>

Bonjour,

Dans le cadre de la révision du PLU de la commune de Saint-Leu d'Esserent, vous nous avez consulté par mail le 22 juillet en vue de collecter les informations nécessaires à l'élaboration du Porter à Connaissance tel que prévu dans Code de l'Urbanisme - article R132-1 (Servitude d'Utilité Publique, projets industriels.....), ce dont nous vous remercions.

Aussi, nous portons à votre connaissance les éléments suivants :

- EDF/CENTRE DE POST-EXPLOITATION est propriétaire de terrains ayant accueilli à l'époque le parc à cendres de l'ancienne centrale thermique de Creil, sur lesquels un projet d'EDF-RENOUVELABLE pour l'installation et l'exploitation d'un parc de panneaux photovoltaïques (PV) est en cours.
Les terrains, propriété d'EDF/CPE sont classés au PLU actuel (approuvé le 3/11/2020) en zone 2AUi secteur destiné à l'accueil d'activités industrielles. Pour rendre compatible le zonage de la parcelle avec le projet d'installation de PV, le classement de la parcelle devra être modifié en zone constructible (zone U) pour permettre la réalisation dudit projet.
- EDF/ULM/AGENCE LOGISTIQUE NATIONALE, est propriétaire du foncier et des installations du site ALN de Saint-Leu pour le stockage de pièces de rechanges destinées aux sites industriels d'EDF.
Les terrains sont classés au PLU actuel en zone UI, zone urbaine à vocation d'activités industrielles donc compatible avec les activités industrielles d'EDF/ALN. Ce zonage serait donc à maintenir dans le futur PLU.

Une liste des parcelles concernées est jointe à la présente avec un plan de situation.

- Nous n'avons pas de servitudes d'utilité publique (SUP) à faire mentionner dans le PLU dont nous serions responsables.
- EDF souhaite conserver le caractère industriel de ses sites avec la faculté de continuer à assurer l'exploitation du site EDF/ULM (maintien du classement des parcelles en zone UI).
- Dans le cadre de tout projet futur, qui sera mené en concertation avec les territoires et les administrations compétentes et notamment le projet d'installation de panneaux photovoltaïques sur les terrains propriété d'EDF/CPE, il conviendrait de modifier le classement des terrains concernés avec un passage de la zone 2AUi en zone U (zone constructible à caractère industriel) afin de permettre la réalisation du projet.
- Nous souhaitons être consultés avant l'arrêt du projet de PLU, lors de la démarche de concertation avec les personnes publiques ou tout organisme/entreprise en faisant la demande, afin de pouvoir apporter nos remarques avant le déroulement de l'enquête publique.

Nous vous remercions pour la prise en compte de nos observations et de toute l'attention portée à notre demande.

Nous nous tenons à votre disposition pour vous apporter tout complément d'information jugé utile.

Bien cordialement



Marie-Laure GONZALEZ

Cheffe de Projet

Département d'Expertise du Foncier Industriel

EDF – Direction du Parc Nucléaire et Thermique

DTEAM – Division Thermique, Expertise et Appui industriel Multi-métiers

CC PFA - Centre de Compétences Patrimoine Fiscalité Assurances

54 Avenue Robert Schuman

68100 MULHOUSE

marie-laure.gonzalez@edf.fr

Tél. : 03.89.35.22.86

Port. : 06.64.78.93.62

Un geste simple pour l'environnement, n'imprimez ce message que si vous en avez l'utilité.

Libre (C=0)	Interne (C=1)	Restreint (C=2)	Confidentiel (C=3)
	X		

De : ddt-saue-pot@oise.gouv.fr <ddt-saue-pot@oise.gouv.fr>

Envoyé : vendredi 21 juillet 2023 10:35

À : PFA-BALF-FONCIER <pfa-balf-foncier@edf.fr>

Objet : PAC - PLU - Saint-Leu-d'Esserent (60)

Bonjour,

La commune de Saint-Leu-d'Esserent a prescrit la révision de son PLU le 11/10/2022.

Dans le cadre de l'élaboration du "Porter à Connaissance" (PAC), afin d'une bonne prise en compte des servitudes dont vous êtes gestionnaire, merci de nous transmettre les données en votre possession inhérentes à ladite commune.

Bien cordialement.

--

Stéphane CARIN

Chargé de planification

SAUE/BPOT

Direction Départementale des Territoires de l'Oise

40, rue Jean Racine BP 20317 60021 BEAUVAIS CEDEX

Tel : +33 364581729

www.ecologie.gouv.fr



Direction Départementale des Territoires de l'Oise

Liberté
Égalité
Fraternité

Ce message et toutes les pièces jointes (ci-après le 'Message') sont établis à l'intention exclusive des destinataires et les informations qui y figurent sont strictement confidentielles. Toute utilisation de ce Message non conforme à sa destination, toute diffusion ou toute publication totale ou partielle, est interdite sauf autorisation expresse.

Si vous n'êtes pas le destinataire de ce Message, il vous est interdit de le copier, de le faire suivre, de le divulguer ou d'en utiliser tout ou partie. Si vous avez reçu ce Message par erreur, merci de le supprimer de votre système, ainsi que toutes ses copies, et de n'en garder aucune trace sur quelque support que ce soit. Nous vous remercions également d'en avertir immédiatement l'expéditeur par retour du message.

Il est impossible de garantir que les communications par messagerie électronique arrivent en temps utile, sont sécurisées ou dénuées de toute erreur ou virus.

This message and any attachments (the 'Message') are intended solely for the addressees. The information contained in this Message is confidential. Any use of information contained in this Message not in accord with its purpose, any dissemination or disclosure, either whole or partial, is prohibited except formal approval.

If you are not the addressee, you may not copy, forward, disclose or use any part of it. If you have received this message in error, please delete it and all copies from your system and notify the sender immediately by return message.

E-mail communication cannot be guaranteed to be timely secure, error or virus-free.

— Pièces jointes : —

SITE DE SAINT LEU D ESSERENT LISTE DES PARCELLES PROPRIETE EDF.xlsx

1,4 Mo

LISTE DES PARCELLES PROPRIÉTÉ D'EDF/ULM - AGENCE LOGISTIQUE NATIONALE (ALN)

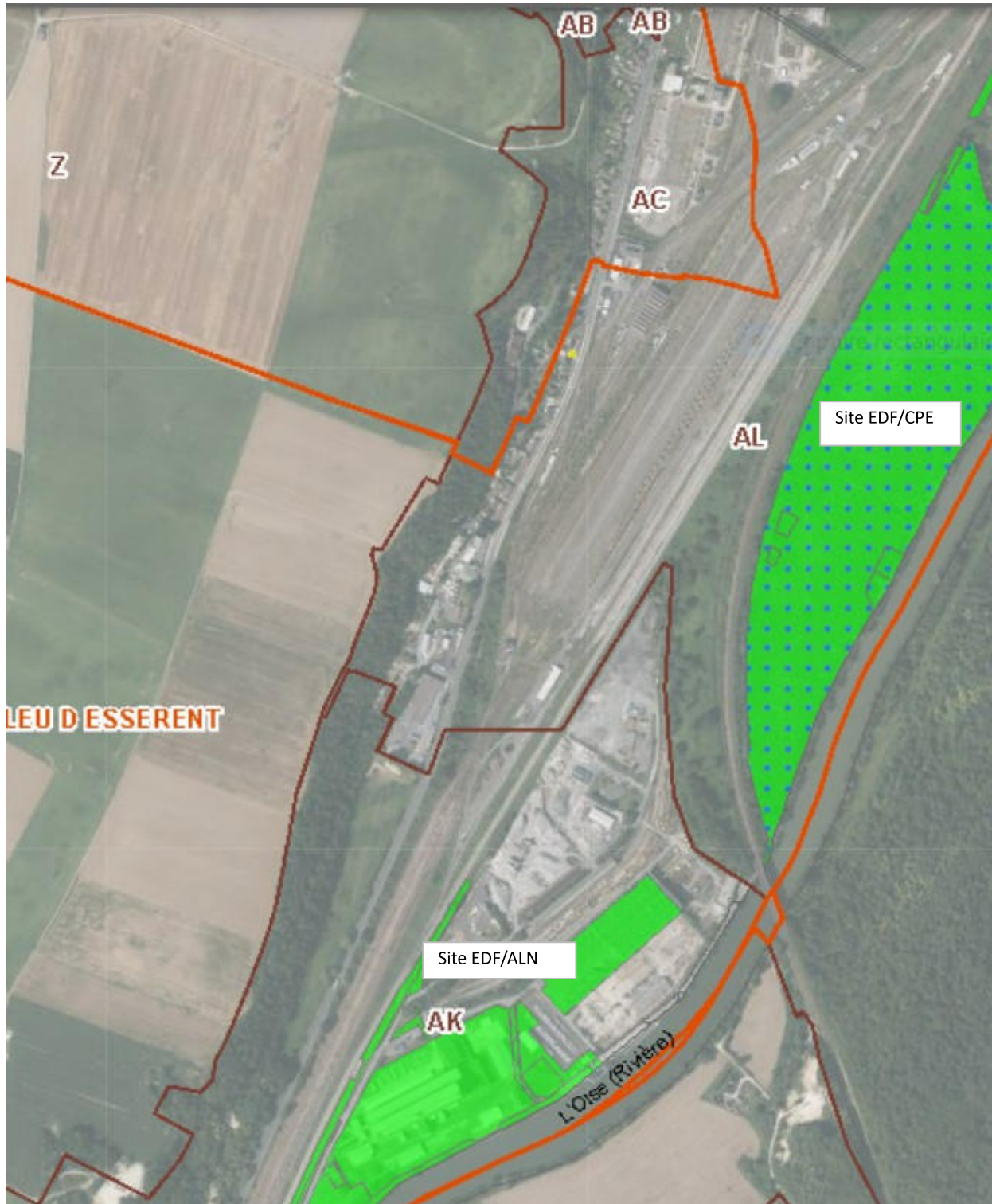
SITE EDF	Lieu-dit	Section	N° parcelle	Superficie (m2)
ALN - ST LEU D ESSERENT	LE RENOIR	AK	0073	178
ALN - ST LEU D ESSERENT	LA PREE	AK	0138	4405
ALN - ST LEU D ESSERENT	LA PREE	AK	0247	31
ALN - ST LEU D ESSERENT	RUE MARCEL PAUL	AK	0257	837
ALN - ST LEU D ESSERENT	LE RENOIR	AK	0261	300
ALN - ST LEU D ESSERENT	LE RENOIR	AK	0267	260
ALN - ST LEU D ESSERENT	LE RENOIR	AK	0269	35
ALN - ST LEU D ESSERENT	LA PREE	AK	0271	1030
ALN - ST LEU D ESSERENT	LA PREE	AK	0278	35
ALN - ST LEU D ESSERENT	LA PREE	AK	0282	2100
ALN - ST LEU D ESSERENT	LE RENOIR	AK	0286	150
ALN - ST LEU D ESSERENT	LE RENOIR	AK	0287	600
ALN - ST LEU D ESSERENT	LE RENOIR	AK	0288	75
ALN - ST LEU D ESSERENT	LE RENOIR	AK	0289	300
ALN - ST LEU D ESSERENT	LA PREE	AK	0303	1379
ALN - ST LEU D ESSERENT	LA PREE	AK	0304	657
ALN - ST LEU D ESSERENT	LE RENOIR	AK	0307	8804
ALN - ST LEU D ESSERENT	LE RENOIR	AK	0313	1980
ALN - ST LEU D ESSERENT	RUE MARCEL PAUL	AK	0314	56042
ALN - ST LEU D ESSERENT	LE RENOIR	AK	0315	8622
ALN - ST LEU D ESSERENT	LE RENOIR	AK	0316	2795
ALN - ST LEU D ESSERENT	LE RENOIR	AK	0320	918
ALN - ST LEU D ESSERENT	LE RENOIR	AK	0321	2584
ALN - ST LEU D ESSERENT	LE RENOIR	AK	0340	1368
ALN - ST LEU D ESSERENT	LE RENOIR	AK	0342	2
ALN - ST LEU D ESSERENT	LE RENOIR	AK	0344	243
ALN - ST LEU D ESSERENT	LE RENOIR	AK	0345	3
ALN - ST LEU D ESSERENT	LE RENOIR	AK	0350	2897
ALN - ST LEU D ESSERENT	Rue Marcel Paul	AK	0369	6115
ALN - ST LEU D ESSERENT	Rue Marcel Paul	AK	0370	5620
ALN - ST LEU D ESSERENT	Le Renoir	AK	0385	21603
ALN - ST LEU D ESSERENT	Le Renoir	AK	0387	8408
ALN - ST LEU D ESSERENT		AK	0388	66
			Surface totale	140 442 m2

LISTE DES PARCELLES PROPRIÉTÉ D'EDF/CENTRE DE POST-EXPLOITATION (CPE)

SITE EDF	Lieu-dit	Section	N° parcelle	Superficie (m2)
CPE - SAINT LEU D ESSERENT	LAVERSINE	AL	0086	4094
CPE - SAINT LEU D ESSERENT	LAVERSINE	AL	0095	1623
CPE - SAINT LEU D ESSERENT	LAVERSINE	AL	0096	1537
CPE - SAINT LEU D ESSERENT	LAVERSINE	AL	0097	908
CPE - SAINT LEU D ESSERENT	LAVERSINE	AL	0098	465
CPE - SAINT LEU D ESSERENT	LE PONT BERT	AL	0185	16

CPE - SAINT LEU D ESSERENT	LAVERSINE	AL	0228	1044
CPE - SAINT LEU D ESSERENT	LAVERSINE	AL	0230	803
CPE - SAINT LEU D ESSERENT	LAVERSINE	AL	0240	218433
CPE - SAINT LEU D ESSERENT	LE CLOS RAPHAEL	AD	0527	33
			Surface totale	228 956 m2

VUE D'ENSEMBLE SITES EDF SITUES SUR LA COMMUNE DE SAINT-LEU D'ESSERENT





VT (zones vertes)

